

## MOULIN-SCIERIE DE MÉTABIEF, ACTUELLEMENT HALTE GARDERIE, DANCING, LOGEMENT ET MUSÉE DE LA MEUNERIE

Bourgogne-Franche-Comté, Doubs  
Métabief  
36 rue du Village

Dossier IA25001426 réalisé en  
2015

Auteur(s) : Raphaël Favereaux



### Historique

Un établissement hydraulique figure sur la carte de Cassini au lieu-dit les Martinets (1760). Le moulin appartient en 1839 à Pierre-Antoine Lombarde, également propriétaire du martinet situé immédiatement en aval sur la rive gauche (1839 C 7). Cédé en 1845 à Stanislas Lombarde, le moulin est détruit par un incendie en 1864. Le martinet cesse son activité vers 1859 et est converti en "fabrique de limes" pendant une dizaine d'années. Vers 1880, le conseil municipal décide de construire une usine communale. Il acquiert le site hydraulique et y fait bâtir un moulin attenant à une scierie, achevés en 1883. Mu par deux turbines hydrauliques de 19 chevaux chacune, l'établissement se compose d'un atelier de scierie-menuiserie en amont jouxtant un moulin à farine. L'usine est louée de 1883 à 1985 à des exploitants. L'activité de meunerie s'arrête en 1960, et la scierie perdure jusqu'en 1985. Désaffecté, l'établissement conserve cependant l'ensemble de ses équipements (turbines hydrauliques et machines de production de meunerie et de scierie), ce qui lui vaut en 1992 une inscription à l'Inventaire supplémentaire des Monuments historiques. Outre un musée de la meunerie, les bâtiments abritent un dancing, deux logements et une halte-garderie. Ce type d'usine communale est caractéristique de cette zone, et d'autres exemples sont visibles à Remoray-Boujeons (IA25001427) et Oye-et-Pallet (IA25001429), et aux Fourgs (IA25001428), où la scierie est encore en activité.

Le matériel de scierie se composait d'un châssis vertical multilame Socolest (Strasbourg) et d'un banc de scie circulaire, mus par une turbine à axe horizontal. Seule cette dernière, déposée, a été conservée.

Outre un moteur, toujours en place, le matériel de meunerie comprend :

- au rez-de-chaussée : un régulateur de la Société Alsacienne de Constructions Mécaniques, daté de 1926 et une turbine à axe horizontal Laurent et Collot (constructeurs-mécaniciens à Dijon) ;
- au premier étage : deux paires de meules (dont une paire de marque Dupety, Theurey-Gueuvin, Bouchon & Cie, La Ferté-sous-Jouarre) et un concasseur Champenois Diamant-Silex ;
- au 3e étage : une bluterie, une mélangeuse, une trieuse et un monte-charge.

**Période(s) principale(s) :** 4e quart 19e siècle

**Dates :**

### Description

Construits en moellon de calcaire enduit, les différents bâtiments contigus sont couverts de toits à longs pans en tuile mécanique. Partiellement couvert en tôle, l'atelier de scierie est en rez-de-chaussée, et son extrémité nord a été amputée. Le moulin est pourvu de trois étages carrés, alors que le logement n'en possède qu'un.

### Éléments descriptifs

**Murs :** calcaire, moellon, enduit, essentage de planches

**Toit :** tuile mécanique, fer en couverture

**Étages :** 3 étages carrés

**Énergie utilisée :** énergie hydraulique produite sur place turbine hydraulique

## Sources documentaires

### Documents d'archives

- **3 P 381/1 Registre des états de sections (1839)**  
Archives départementales du Doubs, Besançon, 3 P 381/1 Registre des états de sections (1839)  
Lieu de conservation : Archives départementales du Doubs, Besançon- Cote du document : 3 P 381/1
- **3 P 381/2 Matrice des propriétés foncières bâties (19e siècle)**  
Archives départementales du Doubs, Besançon, 3 P 381/2 Matrice des propriétés foncières bâties (19e siècle)  
Lieu de conservation : Archives départementales du Doubs, Besançon- Cote du document : 3 P 381/2
- **3 P 381/3 Matrice des propriétés bâties (1882-1910)**  
Archives départementales du Doubs, Besançon, 3 P 381/3 Matrice des propriétés bâties (1882-1910)  
Lieu de conservation : Archives départementales du Doubs, Besançon- Cote du document : 3 P 381/3
- **3 P 381/5 Matrice des propriétés bâties (1911-1944)**  
Archives départementales du Doubs, Besançon, 3 P 381/5 Matrice des propriétés bâties (1911-1944)  
Lieu de conservation : Archives départementales du Doubs, Besançon- Cote du document : 3 P 381/5
- **EAC 839 O 3 Usine communale (1887-1902)**  
Archives départementales du Doubs, Besançon, EAC 839 O 3 Usine communale (1887-1902)  
Lieu de conservation : Archives départementales du Doubs, Besançon- Cote du document : EAC 839 O 3
- **EAC 839 M 5 Ancienne usine Stanislas Lombarde (1879)**  
Archives départementales du Doubs, Besançon, EAC 839 M 5 Ancienne usine Stanislas Lombarde (1879)  
Lieu de conservation : Archives départementales du Doubs, Besançon- Cote du document : EAC 839 M 5
- **7 S 69 Cours d'eau et usines. Dossier communal (1883–1909)**  
Archives départementales du Doubs, Besançon, 7 S 69 Cours d'eau et usines. Dossier communal (1883–1909)  
Lieu de conservation : Archives départementales du Doubs, Besançon- Cote du document : 7 S 69
- **Dossier de protection au titre des Monuments historiques (1992)**  
Dossier de protection au titre des Monuments historiques (1992)  
Lieu de conservation : Conservation régionale des Monuments historiques, Besançon

### Informations complémentaires

**Éléments remarquables** : machine énergétique, machine de production

#### Protection

inscrit MH : 1992/06/17

Cet établissement hydraulique constitue un intéressant exemple d'usine communale. Il a été converti en 1998 en musée de la meunerie, lequel abrite le matériel du moulin et les deux turbines, dont une, déposée, actionnait la scierie.

**Thématiques** : patrimoine industriel du Doubs

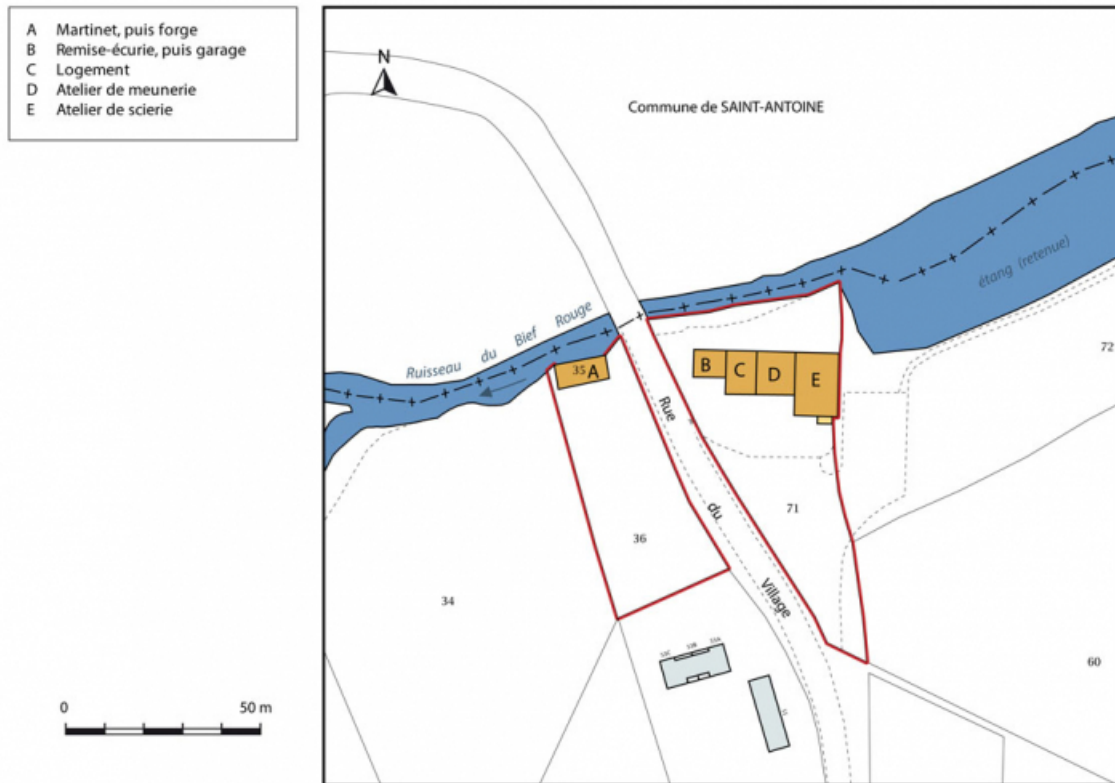
**Aire d'étude et canton** : Vallées, plateaux et montagnes du Doubs

**Hydrographie** : ruisseau du Bief-Rouge

**Dénomination** : scierie, moulin à farine

**Parties constituantes non étudiées** : barrage, atelier de fabrication, magasin industriel, logement, bassin, bassin de retenue, vanne

© Région Bourgogne-Franche-Comté, Inventaire du patrimoine



**Plan-masse et de situation. Extrait du plan cadastral, 2015, section AE.**

25, Métabief, 36 rue du Village

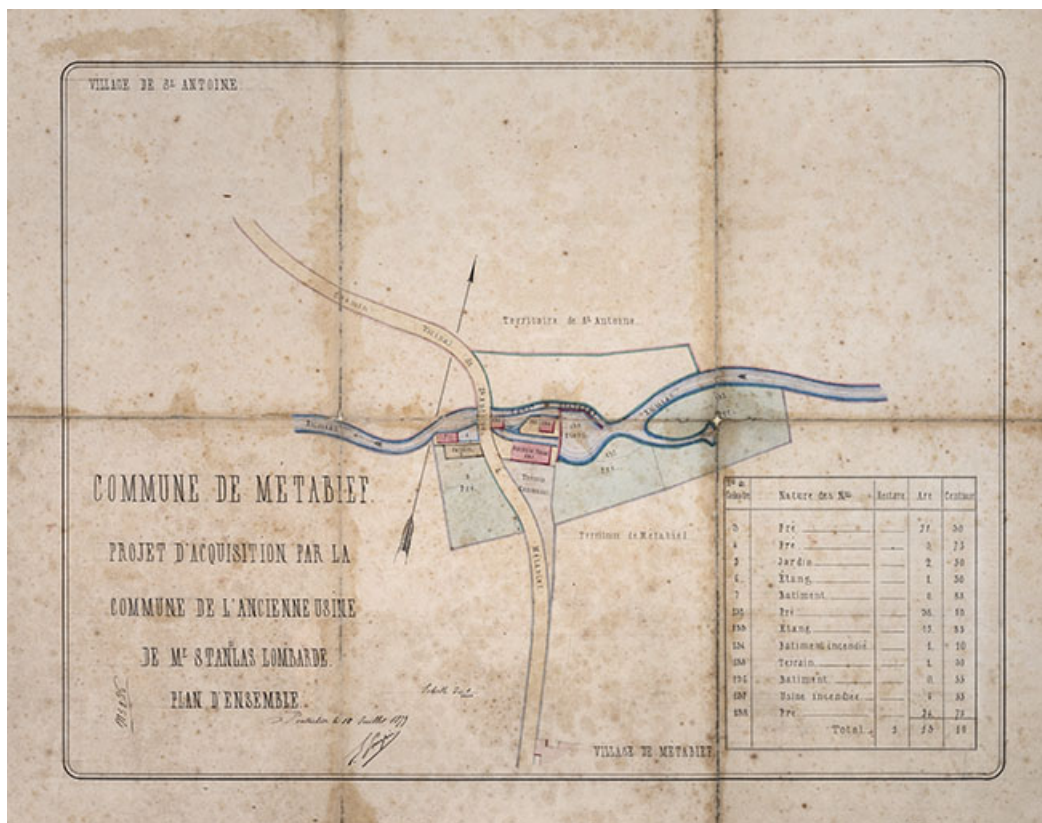
N° de l'illustration : 20162500933NUDA

Date : 2016

Auteur : Mathias Papigny

Reproduction soumise à autorisation du titulaire des droits d'exploitation

© Région Bourgogne-Franche-Comté, Inventaire du patrimoine



Projet d'acquisition par la commune de l'ancienne usine de M. Stanislas Lombarde. Plan d'ensemble, 1879.  
25, Métabief, 36 rue du Village

Source :

Archives départementales du Doubs, Besançon, EAC 839 M 5, Projet d'acquisition par la commune de l'ancienne usine de M. Stanislas Lombarde. Plan d'ensemble, dessin, plume, lavis, échelle 1/1000, Pontarlier, le 10 juillet 1879.  
Lieu de conservation : Archives départementales du Doubs, Besançon - Cote du document : EAC 839 M 5

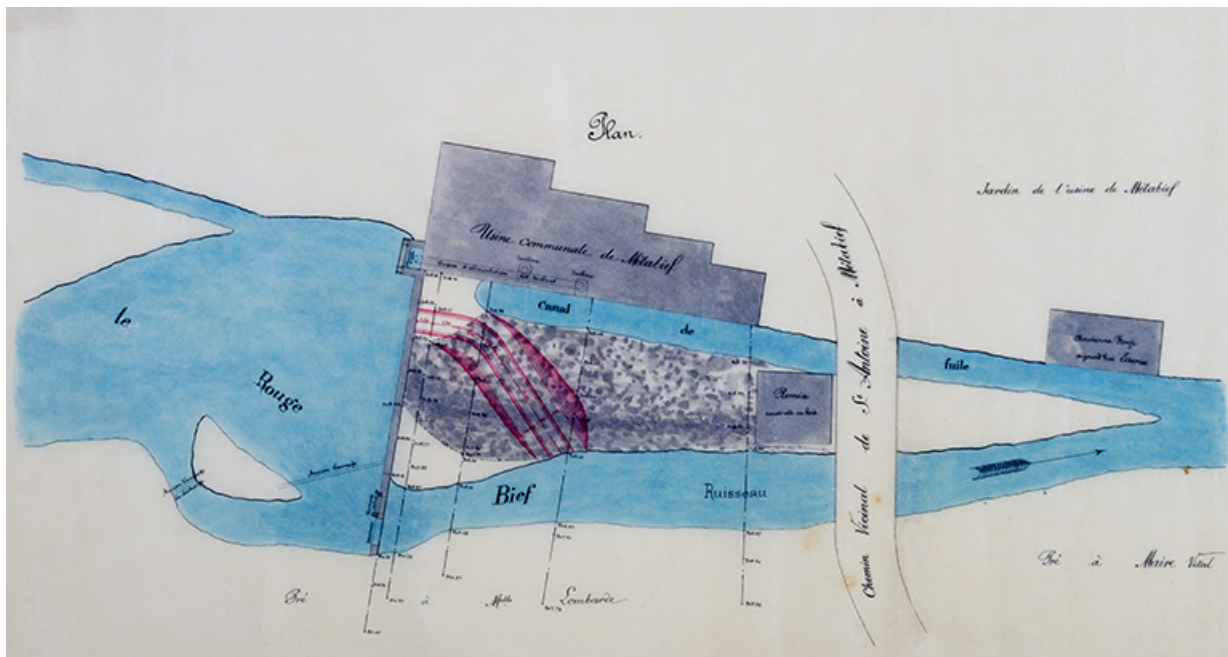
N° de l'illustration : 20182500109NUC4A

Date : 2018

Auteur : Jérôme Mongreville

Reproduction soumise à autorisation du titulaire des droits d'exploitation

© Région Bourgogne-Franche-Comté, Inventaire du patrimoine



**Usine communale [plan-masse], 1887.**

25, Métabief, 36 rue du Village

**Source :**

**Archives départementales du Doubs, Besançon, EAC 839 O 3, Usine communale [plan-masse], calque, plume, lavis, par l'ingénieur Couturier, Pontarlier, le 26 mars 1887.**

Lieu de conservation : Archives départementales du Doubs, Besançon - Cote du document : EAC 839 O 3

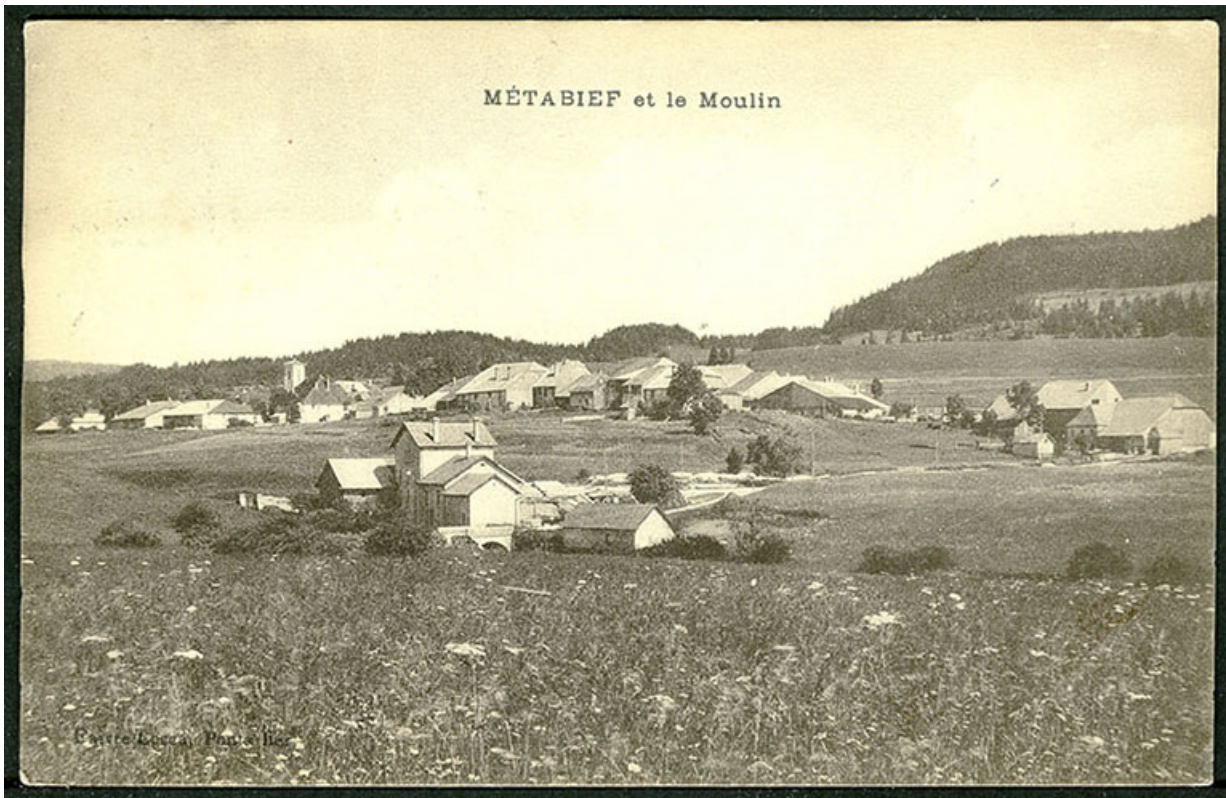
N° de l'illustration : 20182500112NUC4A

Date : 2018

Auteur : Jérôme Mongreville

Reproduction soumise à autorisation du titulaire des droits d'exploitation

© Région Bourgogne-Franche-Comté, Inventaire du patrimoine



**Métabief et le Moulin, carte postale, Faivre-Locca édit., Pontarlier, s.d. [fin 19e ou début 20e siècle].**  
25, Métabief, 36 rue du Village

**Source :**

**Archives départementales du Doubs, Besançon, 6Fi25380/3. Métabief et le Moulin, carte postale, Faivre-Locca édit., Pontarlier, s.d. [fin 19e ou début 20e siècle].**

Lieu de conservation : Archives départementales du Doubs, Besançon - Cote du document : 6Fi25380/3

N° de l'illustration : 20182500295NUC2A

Date : 2018

Reproduction soumise à autorisation du titulaire des droits d'exploitation

© Région Bourgogne-Franche-Comté, Inventaire du patrimoine



**Vue d'ensemble depuis le sud.**

25, Métabief, 36 rue du Village

N° de l'illustration : 20162500258NUC4A

Date : 2016

Auteur : Jérôme Mongreville

Reproduction soumise à autorisation du titulaire des droits d'exploitation

© Région Bourgogne-Franche-Comté, Inventaire du patrimoine



**Vue d'ensemble depuis le sud-ouest.**

25, Métabief, 36 rue du Village

N° de l'illustration : 20162500260NUC4A

Date : 2016

Auteur : Jérôme Mongreville

Reproduction soumise à autorisation du titulaire des droits d'exploitation

© Région Bourgogne-Franche-Comté, Inventaire du patrimoine



**Vue d'ensemble depuis le nord-ouest.**

25, Métabief, 36 rue du Village

N° de l'illustration : 20162500263NUC4A

Date : 2016

Auteur : Jérôme Mongreville

Reproduction soumise à autorisation du titulaire des droits d'exploitation

© Région Bourgogne-Franche-Comté, Inventaire du patrimoine



**Vue depuis l'est. Ancien atelier de scierie au premier plan.**  
25, Métabief, 36 rue du Village

N° de l'illustration : 20162500259NUC4A

Date : 2016

Auteur : Jérôme Mongreville

Reproduction soumise à autorisation du titulaire des droits d'exploitation

© Région Bourgogne-Franche-Comté, Inventaire du patrimoine



**Vue depuis l'ouest : le Bief Rouge et le moulin.**

25, Métabief, 36 rue du Village

N° de l'illustration : 20162500262NUC4A

Date : 2016

Auteur : Jérôme Mongreville

Reproduction soumise à autorisation du titulaire des droits d'exploitation

© Région Bourgogne-Franche-Comté, Inventaire du patrimoine



**Le moulin vu depuis la retenue.**

25, Métabief, 36 rue du Village

N° de l'illustration : 20162500265NUC4A

Date : 2016

Auteur : Jérôme Mongreville

Reproduction soumise à autorisation du titulaire des droits d'exploitation

© Région Bourgogne-Franche-Comté, Inventaire du patrimoine



**Vue depuis le nord. Vanne de décharge et pignon de l'atelier de scierie.**  
25, Métabief, 36 rue du Village

N° de l'illustration : 20162500266NUC4A

Date : 2016

Auteur : Jérôme Mongreville

Reproduction soumise à autorisation du titulaire des droits d'exploitation

© Région Bourgogne-Franche-Comté, Inventaire du patrimoine



**Vanne de décharge sur le Bief Rouge.**

25, Métabief, 36 rue du Village

N° de l'illustration : 20162500264NUC4A

Date : 2016

Auteur : Jérôme Mongreville

Reproduction soumise à autorisation du titulaire des droits d'exploitation

© Région Bourgogne-Franche-Comté, Inventaire du patrimoine



**Ancien atelier de forge. Façade sud.**

25, Métabief, 36 rue du Village

N° de l'illustration : 20162500261NUC4A

Date : 2016

Auteur : Jérôme Mongreville

Reproduction soumise à autorisation du titulaire des droits d'exploitation

© Région Bourgogne-Franche-Comté, Inventaire du patrimoine



**Ancienne forge. Façade nord.**  
25, Métabief, 36 rue du Village

N° de l'illustration : 20162500267NUC4A

Date : 2016

Auteur : Jérôme Mongreville

Reproduction soumise à autorisation du titulaire des droits d'exploitation

© Région Bourgogne-Franche-Comté, Inventaire du patrimoine



**Rez-de-chaussée. Beffroi des meules.**

25, Métabief, 36 rue du Village

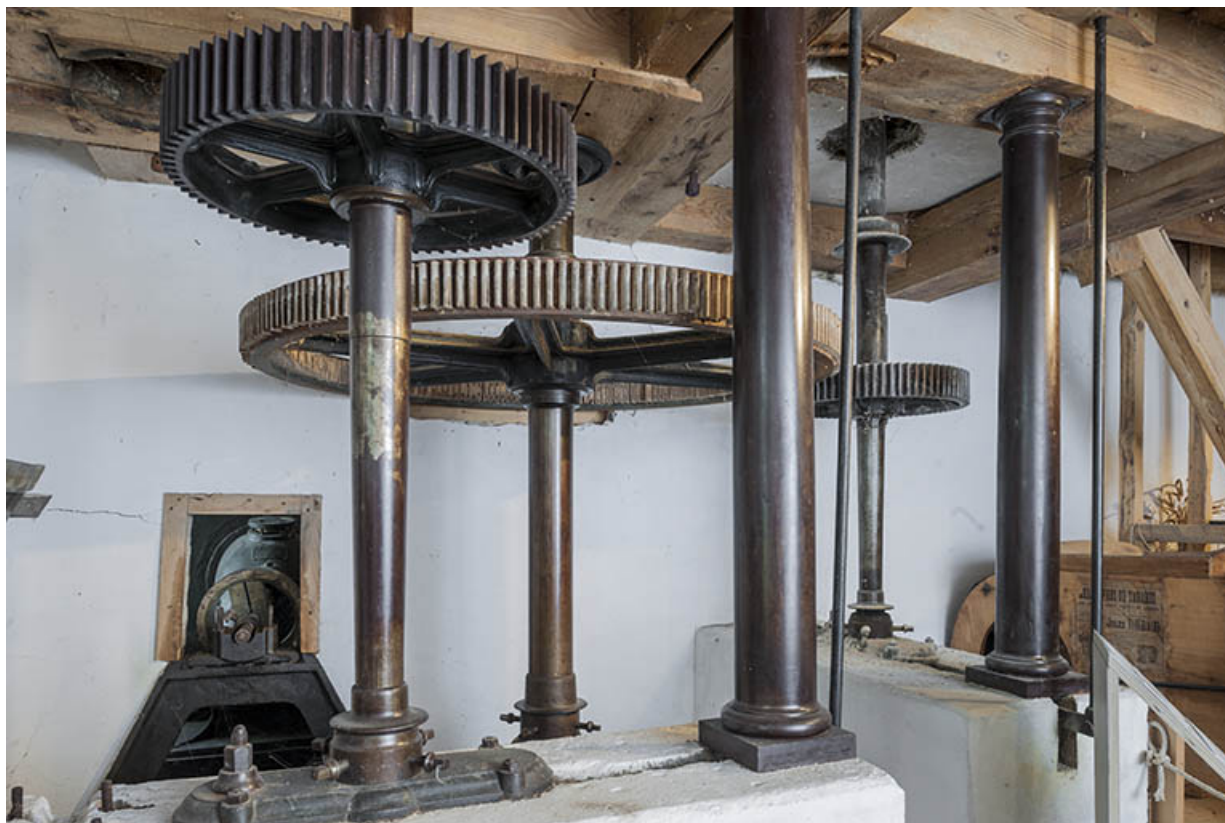
N° de l'illustration : 20162500283NUC4A

Date : 2016

Auteur : Jérôme Mongreville

Reproduction soumise à autorisation du titulaire des droits d'exploitation

© Région Bourgogne-Franche-Comté, Inventaire du patrimoine



**Rez-de-chaussée. Détail des transmissions et des colonnes du beffroi.**  
25, Métabief, 36 rue du Village

N° de l'illustration : 20162500284NUC4A

Date : 2016

Auteur : Jérôme Mongreville

Reproduction soumise à autorisation du titulaire des droits d'exploitation

© Région Bourgogne-Franche-Comté, Inventaire du patrimoine



**Turbine Laurent et Collot.**

25, Métabief, 36 rue du Village

N° de l'illustration : 20162500281NUC4A

Date : 2016

Auteur : Jérôme Mongreville

Reproduction soumise à autorisation du titulaire des droits d'exploitation

© Région Bourgogne-Franche-Comté, Inventaire du patrimoine



**Rez-de-chaussée. Régulateur (SACM) de la turbine Laurent et Collot.**  
25, Métabief, 36 rue du Village

N° de l'illustration : 20162500280NUC4A

Date : 2016

Auteur : Jérôme Mongreville

Reproduction soumise à autorisation du titulaire des droits d'exploitation

© Région Bourgogne-Franche-Comté, Inventaire du patrimoine



**Fragment de la turbine de la scierie (déplacée).**

25, Métabief, 36 rue du Village

N° de l'illustration : 20162500282NUC4A

Date : 2016

Auteur : Jérôme Mongreville

Reproduction soumise à autorisation du titulaire des droits d'exploitation

© Région Bourgogne-Franche-Comté, Inventaire du patrimoine



**Chevêtres du monte-sac.**

25, Métabief, 36 rue du Village

N° de l'illustration : 20162500268NUC4A

Date : 2016

Auteur : Jérôme Mongreville

Reproduction soumise à autorisation du titulaire des droits d'exploitation

© Région Bourgogne-Franche-Comté, Inventaire du patrimoine



**Premier étage. Vue d'ensemble depuis le nord-est.**  
25, Métabief, 36 rue du Village

N° de l'illustration : 20162500275NUC4A

Date : 2016

Auteur : Jérôme Mongreville

Reproduction soumise à autorisation du titulaire des droits d'exploitation

© Région Bourgogne-Franche-Comté, Inventaire du patrimoine



**Premier étage. Meules, potence et transmission.**

25, Métabief, 36 rue du Village

N° de l'illustration : 20162500276NUC4A

Date : 2016

Auteur : Jérôme Mongreville

Reproduction soumise à autorisation du titulaire des droits d'exploitation

© Région Bourgogne-Franche-Comté, Inventaire du patrimoine



**Roue métallique engrenée de dents (alluchons) en bois, appelée rouet.**  
25, Métabief, 36 rue du Village

N° de l'illustration : 20162500277NUC4A

Date : 2016

Auteur : Jérôme Mongreville

Reproduction soumise à autorisation du titulaire des droits d'exploitation

© Région Bourgogne-Franche-Comté, Inventaire du patrimoine



**Détail du rouet.**

25, Métabief, 36 rue du Village

N° de l'illustration : 20162500278NUC4A

Date : 2016

Auteur : Jérôme Mongreville

Reproduction soumise à autorisation du titulaire des droits d'exploitation

© Région Bourgogne-Franche-Comté, Inventaire du patrimoine



**Deuxième étage. Vue d'ensemble.**

25, Métabief, 36 rue du Village

N° de l'illustration : 20162500272NUC4A

Date : 2016

Auteur : Jérôme Mongreville

Reproduction soumise à autorisation du titulaire des droits d'exploitation

© Région Bourgogne-Franche-Comté, Inventaire du patrimoine



**Deuxième étage. Système de transmission.**

25, Métabief, 36 rue du Village

N° de l'illustration : 20162500273NUC4A

Date : 2016

Auteur : Jérôme Mongreville

Reproduction soumise à autorisation du titulaire des droits d'exploitation

© Région Bourgogne-Franche-Comté, Inventaire du patrimoine



**Deuxième étage. Détail du système de transmission par poulies et courroies.**  
25, Métabief, 36 rue du Village

N° de l'illustration : 20162500274NUC4A

Date : 2016

Auteur : Jérôme Mongreville

Reproduction soumise à autorisation du titulaire des droits d'exploitation

© Région Bourgogne-Franche-Comté, Inventaire du patrimoine



**Troisième étage. Vue d'ensemble.**

25, Métabief, 36 rue du Village

N° de l'illustration : 20162500270NUC4A

Date : 2016

Auteur : Jérôme Mongreville

Reproduction soumise à autorisation du titulaire des droits d'exploitation

© Région Bourgogne-Franche-Comté, Inventaire du patrimoine



**Troisième étage. La bluterie.**

25, Métabief, 36 rue du Village

N° de l'illustration : 20162500269NUC4A

Date : 2016

Auteur : Jérôme Mongreville

Reproduction soumise à autorisation du titulaire des droits d'exploitation

© Région Bourgogne-Franche-Comté, Inventaire du patrimoine



**Deuxième étage. Silo, trémie et treuil du monte-sac.**  
25, Métabief, 36 rue du Village

N° de l'illustration : 20162500271NUC4A

Date : 2016

Auteur : Jérôme Mongreville

Reproduction soumise à autorisation du titulaire des droits d'exploitation

© Région Bourgogne-Franche-Comté, Inventaire du patrimoine