

MINOTERIE JEAMBRUN DITE MINOTERIE COMTOISE ET ENTREPÔT COMMERCIAL (ENTREPÔT DE VIN) ICHÉ, PUIS ENTREPÔT COMMERCIAL (ALIMENTS POUR LE BÉTAIL) BALANCHE

Bourgogne-Franche-Comté, Doubs
Maîche
12 et 14 rue du Mont Miroir

Dossier IA25001381 réalisé en 2013 revu en 2015

Auteur(s) : Laurent Poupard



Historique

Charles Jeambrun (1873-1954) laisse son commerce de vêtements pour faire construire en 1907 (date portée sur une pierre déposée) sa minoterie, poursuivie au sud par son habitation, peu avant l'incendie détruisant en 1911 le moulin Servois (scierie de Sainte-Anne, rue Sainte-Anne) qui ne sera pas rétabli. Les appareils à cylindres, dans le bâtiment central, sont actionnés par un moteur à gaz pauvre. Jeambrun ajoute rapidement des écuries et un logement (n° 14 C) puis (vers 1919 ?) au long de la rue une "cave à vin" (n° 12) qui abritera le commerce de vin en gros de César Iché (1886-1944), marié avec sa fille Camille (Iché est associé avec A. Pons, producteur et négociant à Frontignan). La matrice cadastrale signale des extensions (non identifiables sur le terrain) touchant les écuries vers 1929 et la minoterie vers 1931. Cette dernière, intitulée Minoterie comtoise, passe ensuite au fils de Charles, Pierre (1902-1945), qui meurt en déportation. Lorsque Claude Balanche achète l'établissement en 1961, il ne redémarre pas la fabrication, arrêtée par la guerre, mais se lance dans le négoce de céréales et aliments pour le bétail. Il transforme à cette date une ancienne dépendance (atelier de réparation) en maison (n° 14 B). Le décès de Mme Iché, en 1972, entraîne la fermeture de son commerce et le rachat du bâtiment par M Balanche, qui supprime les constructions entre lui et la minoterie pour les remplacer vers 1974 par un garage à camion (des garages sont aussi bâtis vers 1980 entre sa maison et la rue). Actuellement, les anciennes caves et la minoterie abritent le commerce des aliments pour le bétail, exploité par la Sarl Balanche (au capital de 150 000 €) créée en 1994 par le fils de Claude et sa femme, les autres bâtiments sont à usage d'habitation.

Dates : 1907 (porte la date)

Auteur(s) de l'oeuvre :
maître d'oeuvre inconnu ()

Description

Les bâtiments anciens ont des murs en moellons calcaires enduits, les garages font appel aux parpaings de béton enduits. Les toits sont à longs pans et pignons couverts, les couvertures en tuiles mécaniques à l'exception de celle du garage à camion (acier) et d'un garage à l'extrémité sud du logement Jeambrun (terrasse en béton). La minoterie, dont les encadrements de baies sont en grès rose, compte un sous-sol, un rez-de-chaussée surélevé, deux étages carrés et un étage de comble ; l'ancien commerce de vin (à rez-de-chaussée surélevé) et le logement patronal ont un seul étage carré, un étage en surcroît et un étage de comble ; le logement de 1961 est en rez-de-chaussée et avec étage en surcroît. Les escaliers sont dans-oeuvre mais un escalier extérieur droit en béton donne accès à la terrasse du garage sud.

Éléments descriptifs

Murs : calcaire, béton, moellon, parpaing de béton, enduit, enduit

Toit : tuile mécanique, acier en couverture, béton en couverture

Étages : sous-sol, rez-de-chaussée surélevé, 2 étages carrés, étage de comble

Élévation : élévation à travées

Type(s) de couverture : toit à longs pans pignon couvert

Escaliers : escalier dans-oeuvre, escalier de distribution extérieur, escalier droit, en maçonnerie

Energie utilisée : énergie thermique produite sur place

Sources documentaires

Documents d'archives

- **Archives municipales, Maïche : Cadastre de la commune de Maïche [1812-1977].**

Archives municipales, Maïche : Cadastre de la commune de Maïche [1812-1977].- Registre des états de sections (1812).-

Matrices cadastrales des propriétés bâties et non bâties : Propriétés foncières [1826-1914].- Matrice cadastrale des propriétés bâties, 1883-1896 [1882-1910].- Matrice cadastrale des propriétés bâties [1911-1977].

Lieu de conservation : Archives municipales, Maïche

- **Facture avec en-tête de la maison A. Pons et C. Iché, 31 octobre 1923.**

Facture avec en-tête de la maison A. Pons et C. Iché, 31 octobre 1923.

Lieu de conservation : Collection particulière : Jean-Marie Bessot, Maïche

- **Facture avec en-tête de la maison Ch. Jeambrun et Fils - Minoterie comtoise, 24 novembre 1934.**

Facture avec en-tête de la maison Ch. Jeambrun et Fils - Minoterie comtoise, 24 novembre 1934.

Lieu de conservation : Collection particulière : Jean-Marie Bessot, Maïche

Documents figurés

- **550 Maïche - La gare - Vue d'ensemble, 1907.**

550 Maïche - La gare - Vue d'ensemble, carte postale, par Ch. Simon, s.d. [1907], Ch. Simon éd. à Maïche.

Lieu de conservation : Collection particulière : Henri Ethalon, Les Ecorces

- **132. Maïche - Départ du tramway, 1er quart 20e siècle (vers 1910).**

132. Maïche - Départ du tramway, carte postale, s.n., s.d. [1er quart 20e siècle, vers 1910], Impr. E. Le Deloy à Paris.

Publiée dans : Simonin, Michel ; Choulet, Jean-Marie. Maïche hier et aujourd'hui. - Maïche : Jardins de Mémoire, 1999, p. 91.

Lieu de conservation : Collection particulière : Henri Ethalon, Les Ecorces

- **794 - Franche-Comté pittoresque - Maïche - Vue générale [à l'angle des rues de Goule et du Mont], 1er quart 20e siècle (entre 1907 et 1919).**

794 - Franche-Comté pittoresque - Maïche - Vue générale [à l'angle des rues de Goule et du Mont], carte postale, s.n., s.d. [1er quart 20e siècle, entre 1907 et 1917]. Porte la date 12 août 1917 au verso. Publiée dans : Simonin, Michel ; Choulet, Jean-Marie. Maïche hier et aujourd'hui. - 1999, p. 32.

Lieu de conservation : Collection particulière : Henri Ethalon, Les Ecorces

Documents multimédias

- **Poilevey-Gilard, Anne. Recherches généalogiques**

Poilevey-Gilard, Anne. Recherches généalogiques. Accessibles en ligne sur le site de Geneanet : <http://gw.geneanet.org/>

Bibliographie

- **Vuillet, Bernard. Entre Doubs et Dessoubre. Tome II. Autour de Maïche et Belleherbe, 1990.**

Vuillet, Bernard. Entre Doubs et Dessoubre. Tome II. Autour de Maïche et Belleherbe, d'après la collection de cartes postales de Georges Caille. - Les Gras : B. Vuillet, Villers-le-Lac : G. Caille, 1990. 231 p. : cartes postales ; 31 cm.

Témoignages oraux

- **Balanche, M et Mme (témoignage oral)**

Balanche, M et Mme. Sarl Balanche. Maïche.

Informations complémentaires

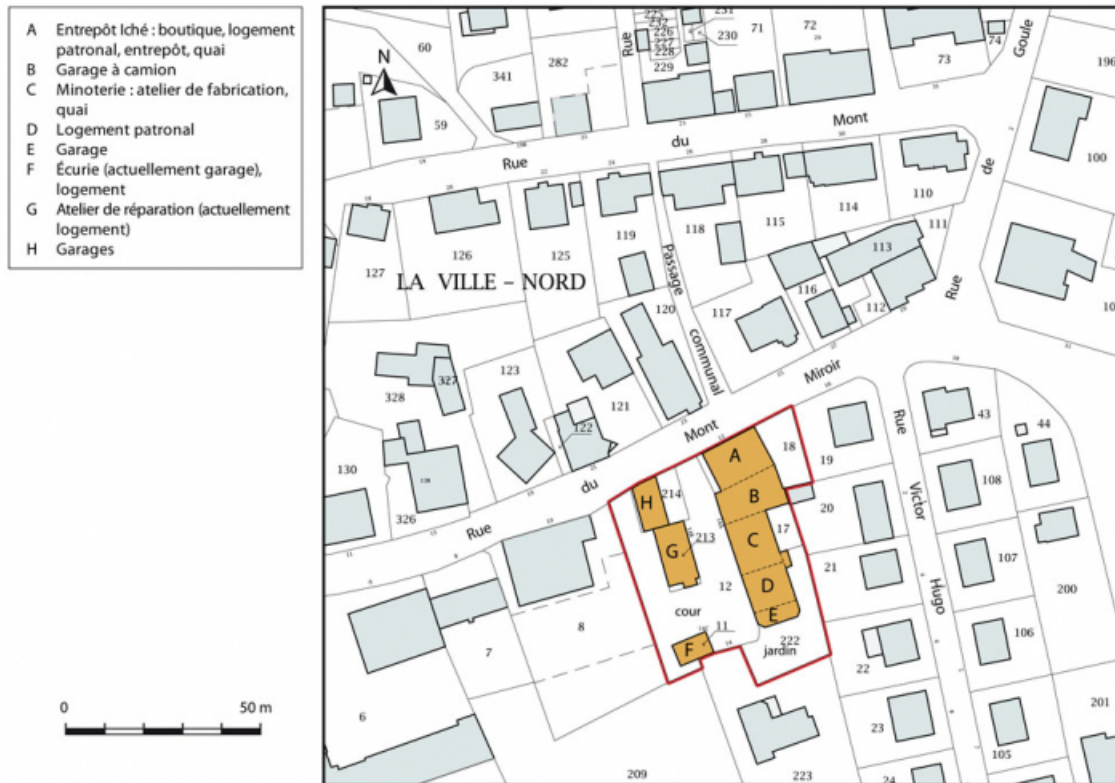
Thématiques : patrimoine industriel du Doubs

Aire d'étude et canton : Pays horloger (le)

Dénomination : minoterie, entrepôt commercial

Parties constituantes non étudiées : atelier de fabrication, atelier de réparation, logement, logement, boutique, garage, écurie, cour, jardin, quai

© Région Bourgogne-Franche-Comté, Inventaire du patrimoine



Plan-masse et de situation. Extrait du plan cadastral, 2015, section AB.
25, Maïche, 12 et 14 rue du Mont Miroir

N° de l'illustration : 20152502322NUDA

Date : 2015

Auteur : Mathias Papigny

Reproduction soumise à autorisation du titulaire des droits d'exploitation

© Région Bourgogne-Franche-Comté, Inventaire du patrimoine



Facture avec en-tête de la maison A. Pons et C. Iché, 31 octobre 1923.
25, Maïche, 12 et 14 rue du Mont Miroir

Source :

Facture avec en-tête de la maison A. Pons et C. Iché, 31 octobre 1923
Lieu de conservation : Collection particulière : Jean-Marie Bessot, Maïche

N° de l'illustration : 20152501965NUC4A

Date : 2015

Reproduction soumise à autorisation du titulaire des droits d'exploitation

© Région Bourgogne-Franche-Comté, Inventaire du patrimoine

MINOTERIE COMTOISE
Ch. Jeambrun & Fils
MAICHE (DOUBS)

TÉLÉGRAMMES,
MOULIN-MAICHE

TÉLÉPHONE N° 25
CHÈQUES POSTAUX DIJON 4756
R. C. MONTBÉLIARD N° 704

Doit

Maïche, le 24 novembre 1934

*Monsieur
Juri Racine
sur les paroisses
d'Arpichard*

Mes marchandises sont prises agréées, payables dans Maïche (Doubs), quels que soient le mode de recouvrement et les conditions de vente.

<i>Ma traite au 10 octobre non payée</i>		<i>285</i>
<i>frais de retour d'ent</i>		<i>10</i>
		<i>295</i>

*valant 15 décembre et une traite
qu'il te faudra payer*

Imp. Moderne, Goussier Frères, Morteau

Facture avec en-tête de la maison Ch. Jeambrun et Fils - Minoterie comtoise, 24 novembre 1934.
25, Maïche, 12 et 14 rue du Mont Miroir

Source :

Facture avec en-tête de la maison Ch. Jeambrun et Fils - Minoterie comtoise, 24 novembre 1934

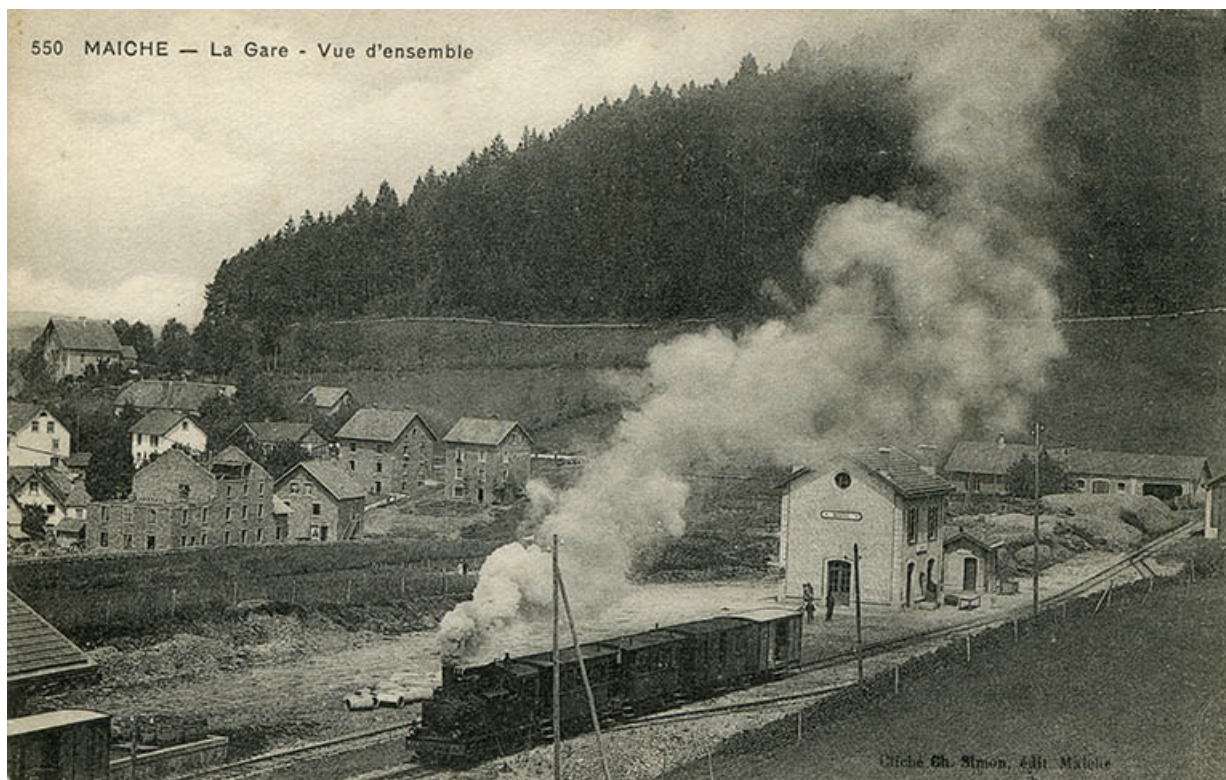
Lieu de conservation : Collection particulière : Jean-Marie Bessot, Maïche

N° de l'illustration : 20152501966NUC4A

Date : 2015

Reproduction soumise à autorisation du titulaire des droits d'exploitation

© Région Bourgogne-Franche-Comté, Inventaire du patrimoine



550 Maïche - La gare - Vue d'ensemble, 1907. L'usine est en cours de construction, à gauche.
25, Maïche

Source :

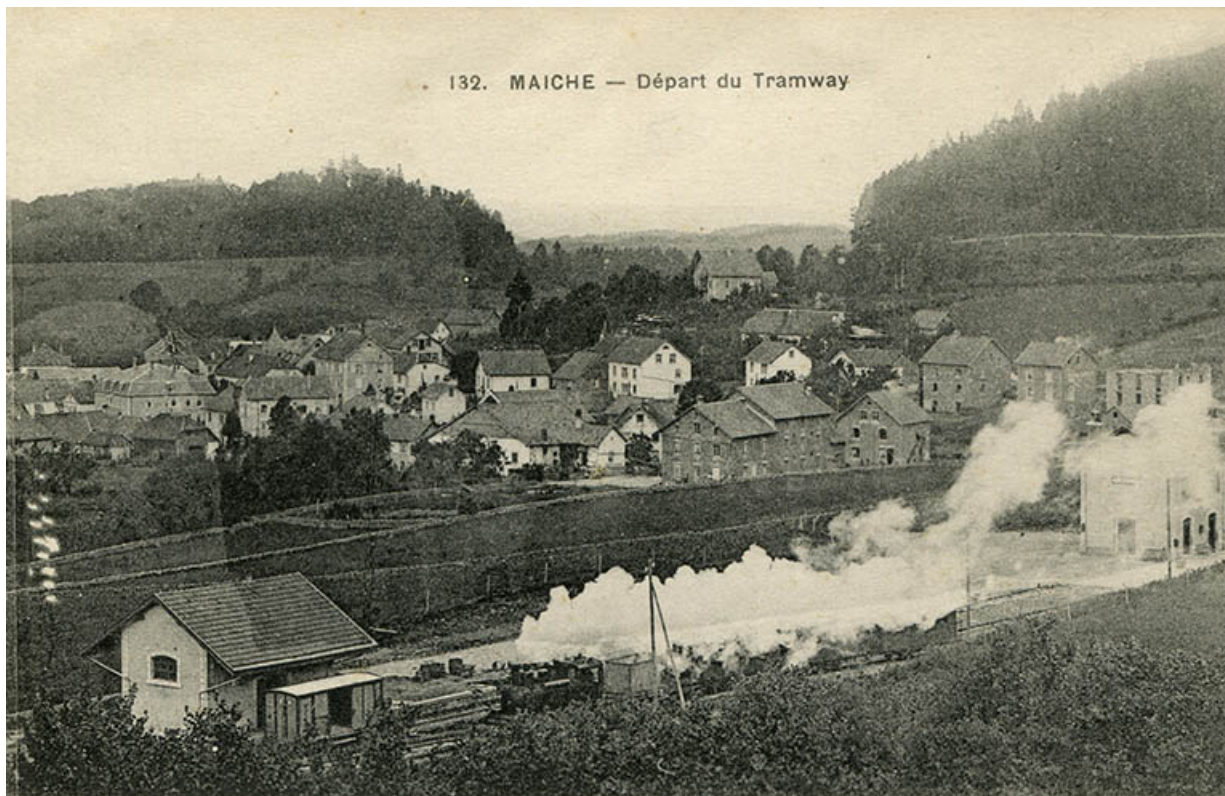
550 Maïche - La gare - Vue d'ensemble, carte postale, par Ch. Simon, s.d. [1907], Ch. Simon éd. à Maïche.
Lieu de conservation : Collection particulière : Henri Ethalon, Les Ecorces

N° de l'illustration : 20152502037NUC4A

Date : 2015

Reproduction soumise à autorisation du titulaire des droits d'exploitation

© Région Bourgogne-Franche-Comté, Inventaire du patrimoine



132. Maïche - Départ du tramway, 1er quart 20e siècle (vers 1910).
25, Maïche, 26 rue du Mont

Source :

**132. Maïche - Départ du tramway, carte postale, s.n., s.d. [1er quart 20e siècle, vers 1910], Impr. E. Le Deloy à Paris.
Publiée dans : Simonin, Michel ; Choulet, Jean-Marie. Maïche hier et aujourd'hui. - Maïche : Jardins de Mémoire, 1999, p. 91.**

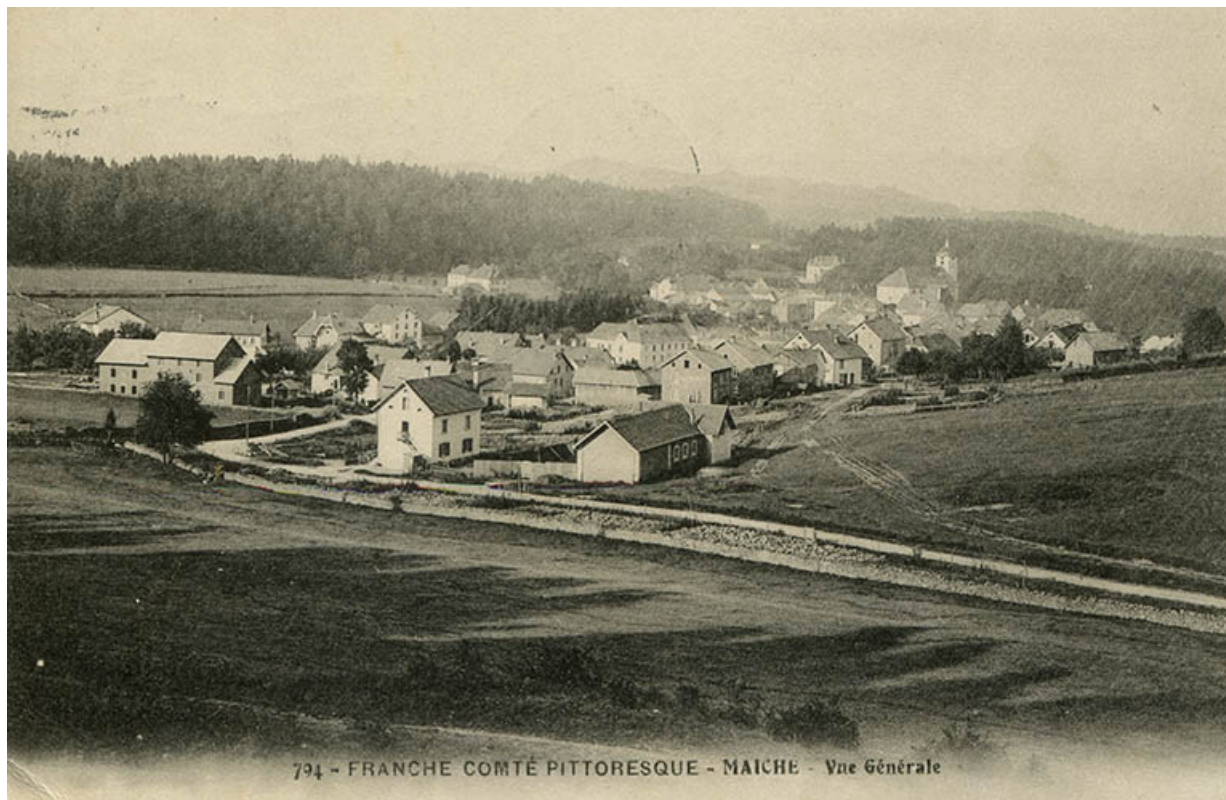
Lieu de conservation : Collection particulière : Henri Ethalon, Les Ecorces

N° de l'illustration : 20152502046NUC4A

Date : 2015

Reproduction soumise à autorisation du titulaire des droits d'exploitation

© Région Bourgogne-Franche-Comté, Inventaire du patrimoine



794 - Franche-Comté pittoresque - Maïche - Vue générale [à l'angle des rues de Goule et du Mont], 1er quart 20e siècle (entre 1907 et 1919).

25, Maïche, 12 et 14 rue du Mont Miroir

Source :

794 - Franche-Comté pittoresque - Maïche - Vue générale [à l'angle des rues de Goule et du Mont], carte postale, s.n., s.d. [1er quart 20e siècle, entre 1907 et 1917]. Porte la date 12 août 1917 au verso. Publiée dans : Simonin, Michel ; Choulet, Jean-Marie. Maïche hier et aujourd'hui. - 1999, p. 32.

Lieu de conservation : Collection particulière : Henri Ethalon, Les Ecorces

N° de l'illustration : 20152502056NUC4A

Date : 2015

Reproduction soumise à autorisation du titulaire des droits d'exploitation

© Région Bourgogne-Franche-Comté, Inventaire du patrimoine



Vue d'ensemble, depuis le nord-est (entrepôt de vin à droite, minoterie à gauche).
25, Maîche, 12 et 14 rue du Mont Miroir

N° de l'illustration : 20152502202NUC4A

Date : 2015

Auteur : Jérôme Mongreville

Reproduction soumise à autorisation du titulaire des droits d'exploitation

© Région Bourgogne-Franche-Comté, Inventaire du patrimoine



Vue d'ensemble, depuis le nord (entrepôt de vin, garage, minoterie et logement patronal).
25, Maîche, 12 et 14 rue du Mont Miroir

N° de l'illustration : 20152502204NUC4A

Date : 2015

Auteur : Jérôme Mongreville

Reproduction soumise à autorisation du titulaire des droits d'exploitation

© Région Bourgogne-Franche-Comté, Inventaire du patrimoine



Vue d'ensemble, depuis le nord-ouest : garages, ancien atelier de réparation et ancienne écurie.
25, Maîche, 12 et 14 rue du Mont Miroir

N° de l'illustration : 20152502205NUC4A

Date : 2015

Auteur : Jérôme Mongreville

Reproduction soumise à autorisation du titulaire des droits d'exploitation

© Région Bourgogne-Franche-Comté, Inventaire du patrimoine



Vue d'ensemble, depuis le sud-est (logement patronal, minoterie, garage et entrepôt de vin).
25, Maîche, 12 et 14 rue du Mont Miroir

N° de l'illustration : 20132501913NUC2A

Date : 2013

Auteur : Yves Sancey

Reproduction soumise à autorisation du titulaire des droits d'exploitation

© Région Bourgogne-Franche-Comté, Inventaire du patrimoine



Entrepôt de vin, garage, minoterie et logement patronal, depuis la rue du Mont Miroir.
25, Maîche, 12 et 14 rue du Mont Miroir

N° de l'illustration : 20132501909NUC2A

Date : 2013

Auteur : Yves Sancey

Reproduction soumise à autorisation du titulaire des droits d'exploitation

© Région Bourgogne-Franche-Comté, Inventaire du patrimoine



Entrepôt de vin, garage, minoterie et logement patronal.

25, Maîche, 12 et 14 rue du Mont Miroir

N° de l'illustration : 20132501907NUC2A

Date : 2013

Auteur : Yves Sancey

Reproduction soumise à autorisation du titulaire des droits d'exploitation

© Région Bourgogne-Franche-Comté, Inventaire du patrimoine



Minoterie et logement patronal : façade antérieure, de trois quarts gauche.
25, Maîche, 12 et 14 rue du Mont Miroir

N° de l'illustration : 20132501908NUC2A

Date : 2013

Auteur : Yves Sancey

Reproduction soumise à autorisation du titulaire des droits d'exploitation

© Région Bourgogne-Franche-Comté, Inventaire du patrimoine



Minoterie et logement patronal : façade antérieure, de trois quarts droite.

25, Maîche, 12 et 14 rue du Mont Miroir

N° de l'illustration : 20132501910NUC2A

Date : 2013

Auteur : Yves Sancey

Reproduction soumise à autorisation du titulaire des droits d'exploitation

© Région Bourgogne-Franche-Comté, Inventaire du patrimoine



Minoterie : partie centrale de la façade antérieure.

25, Maîche, 12 et 14 rue du Mont Miroir

N° de l'illustration : 20132501911NUC2A

Date : 2013

Auteur : Yves Sancey

Reproduction soumise à autorisation du titulaire des droits d'exploitation

© Région Bourgogne-Franche-Comté, Inventaire du patrimoine



Minoterie : ancre de tirant sur la façade antérieure.

25, Maïche, 12 et 14 rue du Mont Miroir

N° de l'illustration : 20132501912NUC2A

Date : 2013

Auteur : Yves Sancey

Reproduction soumise à autorisation du titulaire des droits d'exploitation

© Région Bourgogne-Franche-Comté, Inventaire du patrimoine



Minoterie : façade postérieure.

25, Maîche, 12 et 14 rue du Mont Miroir

N° de l'illustration : 20152502203NUC4A

Date : 2015

Auteur : Jérôme Mongreville

Reproduction soumise à autorisation du titulaire des droits d'exploitation

© Région Bourgogne-Franche-Comté, Inventaire du patrimoine