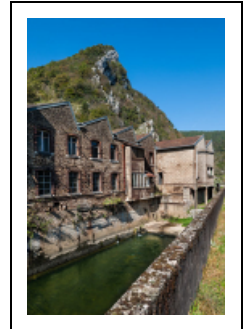


## USINE D'OUTILLAGE BOST GARNACHE INDUSTRIES

Bourgogne-Franche-Comté, Doubs  
Laissey  
rue Elysée Bost

Dossier IA25001369 réalisé en 2014 revu en  
2015

Auteur(s) : Raphaël Favereaux



### Historique

Des "moulins, foules et batteurs" sont mentionnés dans un dénombrement du 2 janvier 1584. En 1820, le moulin appartient à Pierre Simon et est mis en jeu par cinq roues hydrauliques, dont quatre servent à la mouture du blé et la dernière à actionner une ribe. Au moment des travaux d'aménagement du canal du Rhône au Rhin, M. Simon est autorisé, en vertu d'un arrêté préfectoral du 8 août 1821, à faire des réparations à son moulin. On ne sait si les travaux sont réalisés, mais une nouvelle autorisation de la Préfecture d'août 1834 autorise le même propriétaire à reconstruire son moulin "en l'élargissant". Réglementé par une ordonnance royale du 19 février 1836, le moulin comprend quatre paires de meule, une huilerie, une scierie et une ribe. Vers 1845, deux paires de meules ont été ajoutées sans autorisation par Jean Simon. Le moulin est vendu à Antoine Mourruau en 1854. L'année suivante, Auguste Denis Pelletier, négociant à Besançon, demande l'autorisation d'établir sur le site une usine métallurgique composée de deux hauts fourneaux, de fours à puddler, laminoirs, presses, marteaux et cisailles, le tout actionné par cinq machines à vapeur. Resté sans suite, ce projet est lié à la découverte, vers 1840, de minerai de fer sur le territoire communal. En 1860, l'usine est mise en jeu par 6 roues hydrauliques en-dessous. En octobre 1865, MM. Cusenier et Gentelet, négociants à Lyon et acquéreurs de l'usine de Laissey, y montent un tissage mécanique de coton. L'arrêté préfectoral du 16 novembre 1865 les autorise à installer une usine à gaz pour l'éclairage de l'usine (système Colin) au nord de l'atelier de tissage. En 1871, une "turbine à simple couronne de 2,44 m de diamètre, utilisée pour la mise en mouvement de 50 métiers de tissage et les machines accessoires" a remplacé la roue hydraulique d'amont, et deux autres roues sont en réparation. Au moment où l'usine est détruite par un incendie en décembre 1871, François Gentelet est seul propriétaire.

Par arrêté préfectoral de juin 1873, ce dernier est autorisé à reconstruire "en les agrandissant les bâtiments de l'usine incendiée en décembre 1871". Les travaux sont achevés l'année suivante, et l'atelier vraisemblablement prolongé au sud. En 1883, l'effectif est de cinq hommes, deux femmes et 19 filles mineures. Vers 1899, Emile, Célestin, Georges et Elisée Bost achètent l'usine désaffectée et y transfèrent l'atelier de fabrication d'outillage (pinces et tenailles) qu'ils ont établi à Laissey en 1891. Deux ateliers (fabrication et trempe) et une remise à charbon sont aussitôt construits. Dans la décennie 1910, l'usine est agrandie vers le sud (bureau, atelier d'emballage, magasin à fer), et divers logements et une cité ouvrière sont bâtis dans le village (IA25001402). L'énergie est partiellement produite par une turbine mise en place vers 1915.

En 1919, l'affaire passe en société anonyme, avec l'arrivée de la famille de Moustier. Dans la décennie suivante, la société Bost fabrique, outre les pinces et tenailles, de l'outillage spécialisé pour mécaniciens, électriciens, horlogers, tapissiers, bourreliers, cordonniers, plâtrier-vitriers, cordonniers, etc. Vers 1920, la société ouvre un atelier de fabrication d'outils de menuiserie (mèches, tarières, vrilles), qui fermera ses portes en 1932. De même, elle implante un atelier de fabrication de pinces à Montécheroux. Enfin, en 1927, elle met en service l'usine hydroélectrique d'Esnans (IA25001095) pour alimenter l'usine de Laissey en électricité. En 1930, celle-ci emploie 250 ouvriers.

L'usine est touchée par un incendie en janvier 1940. En mars 1962, les bureaux et les magasins de stockage sont détruits par le feu, puis reconstruits et agrandis. La production passe de 720 000 articles en 1956 à 1,85 million en 1968, grâce à l'installation de nouvelles lignes de production en 1964. L'effectif du personnel passe de 200 ouvriers depuis les années 1950, à 290 en 1974. Vers 1970, la société Bost SA est le principal fabricant de pinces et tenailles en France. En 1973, les sociétés AOP (Aciers et Outillages Peugeot) et Facom investissent des capitaux dans l'entreprise, et Facom prend seul le contrôle en 1982. Deux logements ouvriers situés à l'ouest de la route sont rasés en 1974. En 1977, un nouvel atelier pour presses à ébarber voit le jour.

En 1985, l'usine produit annuellement trois millions de pièces avec un effectif de 200 personnes. Un second atelier de production (forgeage à froid) est ouvert en 1986 à Baume-les-Dames. En 1990 est créé l'entreprise Bost Garnache Industries, fusion des sociétés Bost et Garnache-Chiquet (EGA), implantée à Arbois (39). L'année suivante, la société est intégrée au groupe Strafor-Facom. L'usine de Laissey produit alors quotidiennement 11 000 pinces à partir de 1500 tonnes d'acier. En 2000, l'atelier de forgeage à froid, installé à Baume-les-Dames en 1986, est transféré dans un nouveau bâtiment construit à cet usage au sud du site. La forge à chaud, équipée de marteaux-pilons Lasco, est arrêtée en 2004. En 2006, la société Facom devient une filiale du groupe américain Stanley Black & Decker. L'effectif passe de 200 personnes en 1989, à 180 en 1995, et 110 en 2014. La centrale hydroélectrique, équipée d'une turbine, est exploitée par un particulier.

**Période(s) principale(s)** : 4e quart 19e siècle / 1er quart 20e siècle

**Période(s) secondaire(s)** : 3e quart 20e siècle / 1er quart 21e siècle

**Dates** : 2000 (daté par tradition orale)

### Éléments descriptifs

**Murs** : calcaire, résidu industriel en gros oeuvre, béton, moellon, parpaing de béton, enduit partiel, essentage de tôle, enduit

**Toit** : tuile mécanique, fer en couverture

**Étages** : étage de soubassement, rez-de-chaussée

**Couvrement** : charpente métallique apparente

**Énergie utilisée** : énergie hydraulique produite sur place turbine hydraulique

### Sources documentaires

#### Documents d'archives

- **M 2369 Enquêtes sur les industries principales (1883)**

Archives départementales du Doubs, Besançon : M 2369 Enquêtes sur les industries principales (1883)

Lieu de conservation : Archives départementales du Doubs, Besançon- Cote du document : M 2369

- **M 3044 Travail et main d'œuvre, 1926-1930**

M 3044 Travail et main d'œuvre, 1926-1930

Lieu de conservation : Archives départementales du Doubs, Besançon- Cote du document : M 3044

- **432 S 6 Appareils à vapeur. Déclarations (1846)**

Archives départementales du Doubs, Besançon, 432 S 6 Appareils à vapeur. Déclarations (1846)

Lieu de conservation : Archives départementales du Doubs, Besançon- Cote du document : 432 S 6

#### Bibliographie

- **Courtieu, Jean (dir.). Dictionnaire des communes du département du Doubs, 1982-1987.**

Courtieu, Jean (dir.). Dictionnaire des communes du département du Doubs. - Besançon : Cêtre, 1982-1987. 6 t., 3566 p. : ill. ; 24 cm.

- **Le département du Doubs, 1923**

Le département du Doubs. - [S.l.] : [s.n.], 1923 : ill. N° spécial de « L'illustration économique et financière », supplément du 4 août 1923

- **Poissenot, Aimé ; Abram, Luc ; Pourcelot, René. Histoire des pinces de Montécheroux, 2002**

Poissenot, Aimé ; Abram, Luc ; Pourcelot, René. Histoire des pinces de Montécheroux. - Nancray : Folklore comtois, 2002. 339 p. : ill. ; 24 cm.

### Informations complémentaires

- **Ses entreprises : la fabrique d'outils Bost.** : <https://httpwww.laissey.com/Ses%20entreprises/Bost/Bost.htm>

**Thématiques** : patrimoine industriel du Doubs

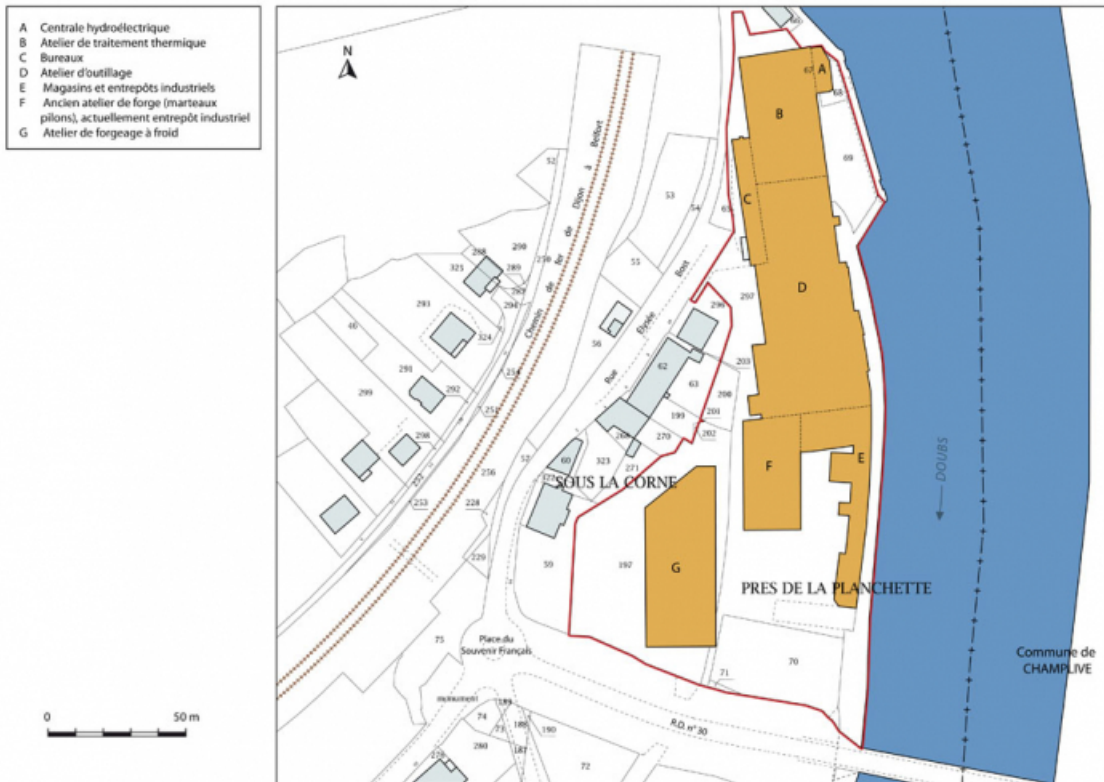
**Aire d'étude et canton** : Vallées, plateaux et montagnes du Doubs

**Hydrographie** : dérivation du Doubs

**Dénomination** : tissage, usine de petite métallurgie

**Parties constituantes non étudiées** : bâtiment d'eau, barrage, magasin industriel, atelier de fabrication, bureau, atelier de réparation, atelier de conditionnement, transformateur

© Région Bourgogne-Franche-Comté, Inventaire du patrimoine



**Plan-masse et de situation. Extrait du plan cadastral, 2015, section AB.**  
25, Laissey rue Elysée Bost

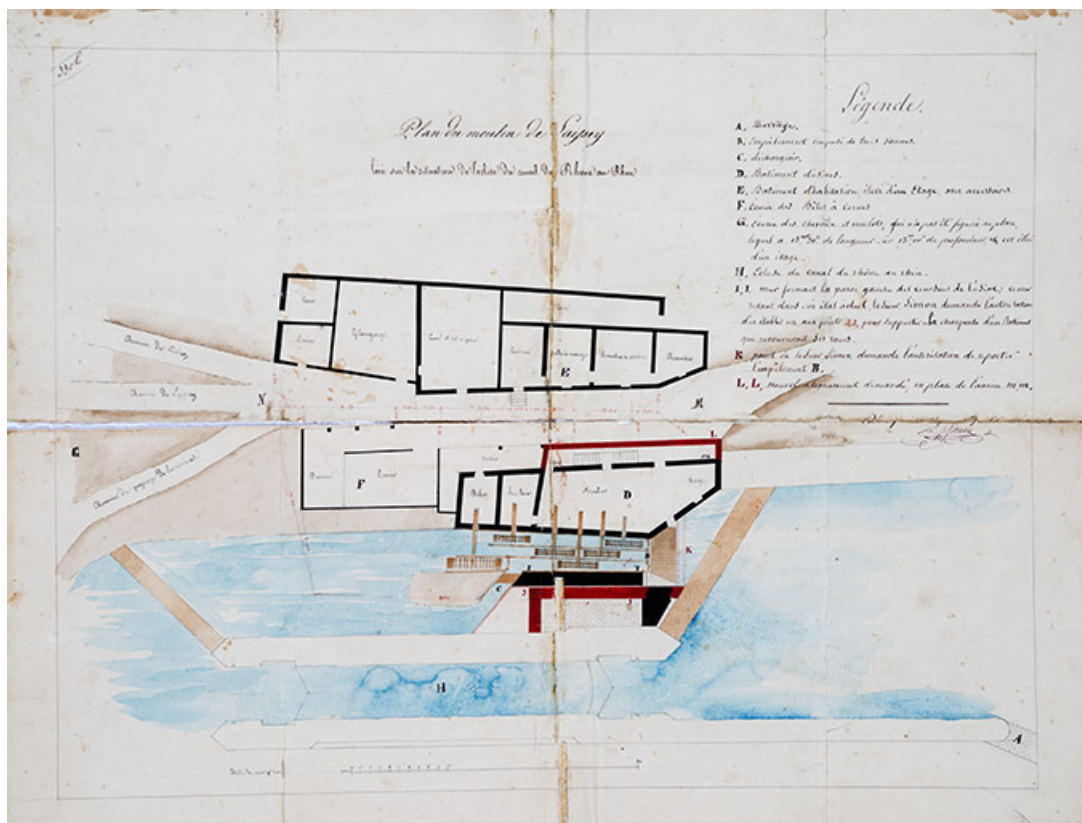
N° de l'illustration : 20152502657NUDA

Date : 2015

Auteur : Mathias Papigny

Reproduction soumise à autorisation du titulaire des droits d'exploitation

© Région Bourgogne-Franche-Comté, Inventaire du patrimoine



**Plan du moulin de Laissey, s.d. [vers 1830].**

25, Laissey rue Elysée Bost

**Source :**

**Plan du moulin de Laissey, plume, lavis, s.n., s.d. [vers 1830].**

Lieu de conservation : Archives départementales du Doubs, Besançon - Cote du document : 7 S 61

N° de l'illustration : 20152500578NUC4A

Date : 2015

Auteur : Jérôme Mongreville

Reproduction soumise à autorisation du titulaire des droits d'exploitation

© Région Bourgogne-Franche-Comté, Inventaire du patrimoine



Papier à en-tête Fabrique d'outils Bost frères, s.d. [vers 1897].

25, Laissey rue Elysée Bost

Source :

Papier à en-tête Fabrique d'outils Bost frères, s.d. [vers 1897].

Lieu de conservation : Musée de la pince, association Le chat des Laissey, Laissey

N° de l'illustration : 20142501670NUC4A

Date : 2014

Auteur : Jérôme Mongreville

Reproduction soumise à autorisation du titulaire des droits d'exploitation

© Région Bourgogne-Franche-Comté, Inventaire du patrimoine



**Papier à en-tête Ets Bost frères, s.d. [vers 1919].**

25, Laissey rue Elysée Bost

**Source :**

**Papier à en-tête Fabrique d'outils Bost frères, s.d. [vers 1919].**

Lieu de conservation : Musée de la pince, association Le chat des Laissey, Laissey

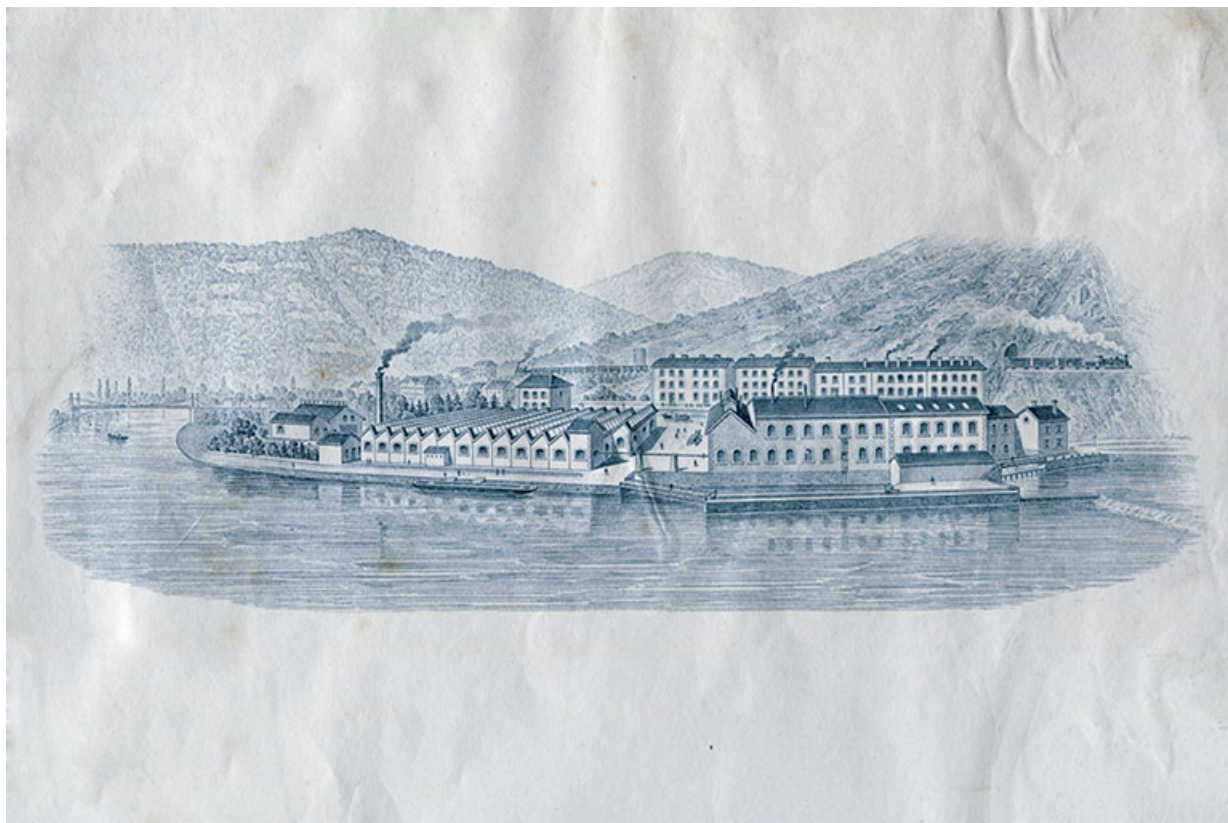
N° de l'illustration : 20142501671NUC4A

Date : 2014

Auteur : Jérôme Mongreville

Reproduction soumise à autorisation du titulaire des droits d'exploitation

© Région Bourgogne-Franche-Comté, Inventaire du patrimoine



**Vue cavalière depuis le sud, gravure, s.d. [fin 19e siècle ou début 20e siècle].**  
25, Laissey rue Elysée Bost

**Source :**

**Vue cavalière depuis le sud, gravure, s.d. [fin 19e siècle ou début 20e siècle].**  
Lieu de conservation : Musée de la pince, association Le chat des Laissey, Laissey

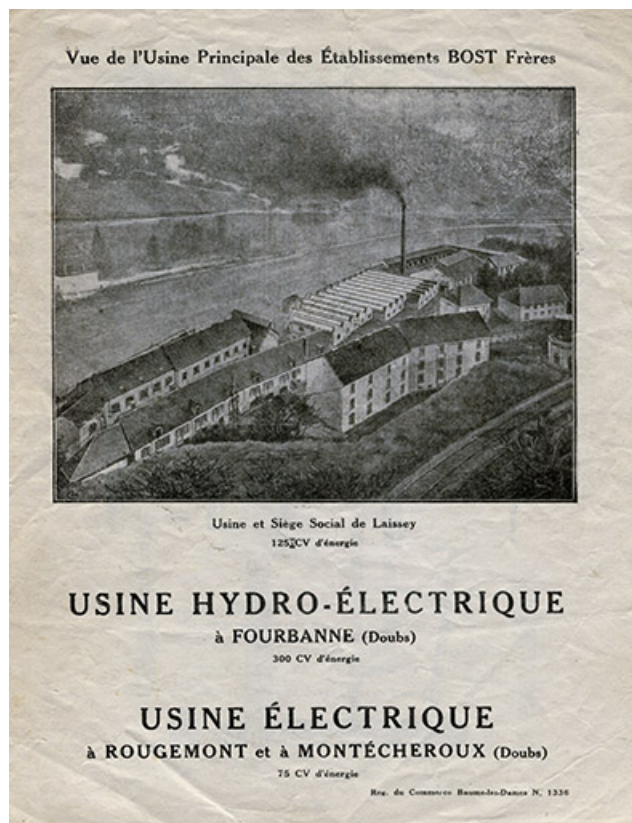
N° de l'illustration : 20142501676NUC4A

Date : 2014

Auteur : Jérôme Mongreville

Reproduction soumise à autorisation du titulaire des droits d'exploitation

© Région Bourgogne-Franche-Comté, Inventaire du patrimoine



**Vue de l'usine principale des Ets Bost Frères, gravure, s.d. [vers 1930].**  
25, Laissey rue Elysée Bost

**Source :**

**Vue de l'usine principale des Ets Bost Frères, gravure, document promotionnel, s.d. [vers 1930].**  
Lieu de conservation : Musée de la pince, association Le chat des Laissey, Laissey

N° de l'illustration : 20142501683NUC4A

Date : 2014

Auteur : Jérôme Mongreville

Reproduction soumise à autorisation du titulaire des droits d'exploitation

© Région Bourgogne-Franche-Comté, Inventaire du patrimoine



**Laissey (Doubs) - Usine Bost Frères, carte postale, s.d. [fin 19e ou début 20e siècle].**  
25, Laissey rue Elysée Bost

**Source :**

**Laissey (Doubs) - Usine Bost Frères, carte postale, CLB éd., s.d. [fin 19e ou début 20e siècle].**

Lieu de conservation : Musée de la pince, association Le chat des Laissey, Laissey

N° de l'illustration : 20142501669NUC4A

Date : 2014

Auteur : Jérôme Mongreville (reproduction)

Reproduction soumise à autorisation du titulaire des droits d'exploitation

© Région Bourgogne-Franche-Comté, Inventaire du patrimoine



**Laissey - Vue prise de la route de Champlive, carte postale, s.d. [fin 19e ou début 20e siècle].**  
25, Laissey rue Elysée Bost

**Source :**

**Laissey - Vue prise de la route de Champlive, carte postale, s.d. [fin 19e ou début 20e siècle].**  
Lieu de conservation : Musée de la pince, association Le chat des Laissey, Laissey

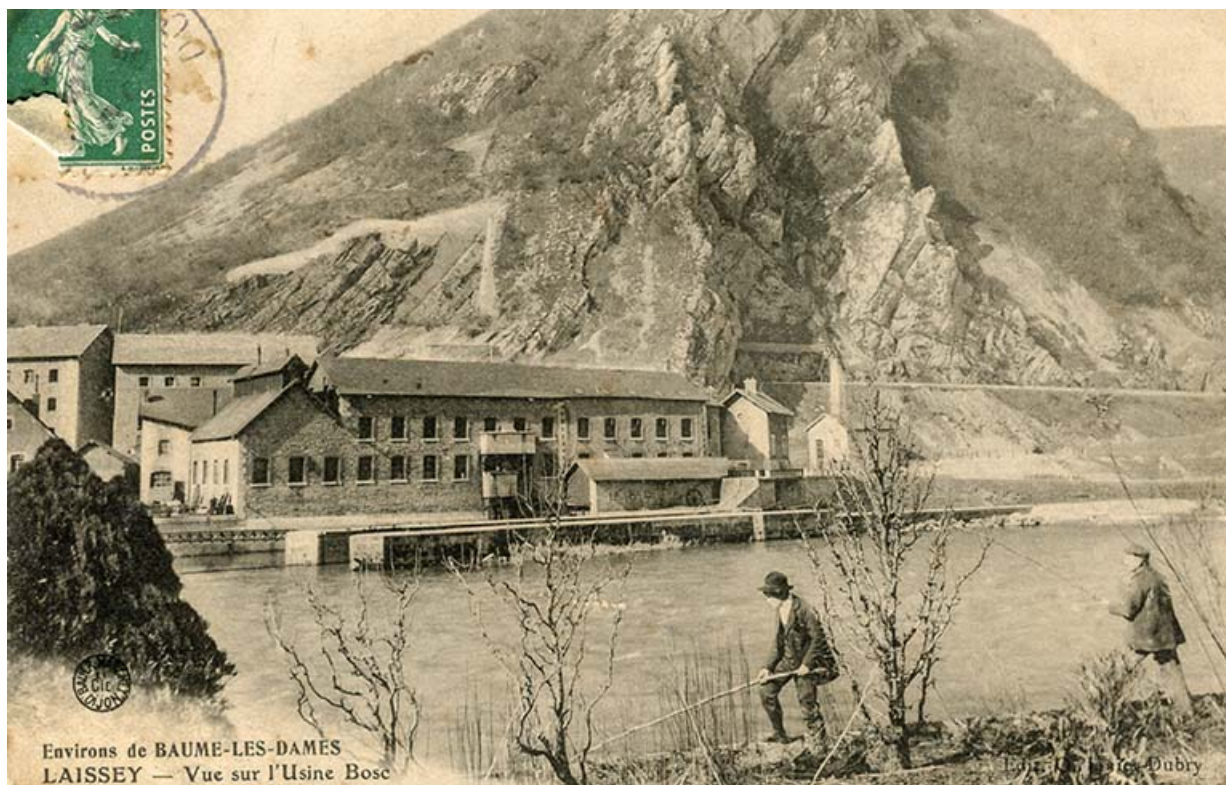
N° de l'illustration : 20142501672NUC4A

Date : 2014

Auteur : Jérôme Mongreville (reproduction)

Reproduction soumise à autorisation du titulaire des droits d'exploitation

© Région Bourgogne-Franche-Comté, Inventaire du patrimoine



**Laissey - Vue de l'usine Bost, carte postale, s.d. [fin 19e ou début 20e siècle].**

25, Laissey rue Elysée Bost

**Source :**

**Laissey - Vue de l'usine Bost, carte postale, Janier-Dubry éd., s.d. [fin 19e ou début 20e siècle].**

Lieu de conservation : Musée de la pince, association Le chat des Laissey, Laissey

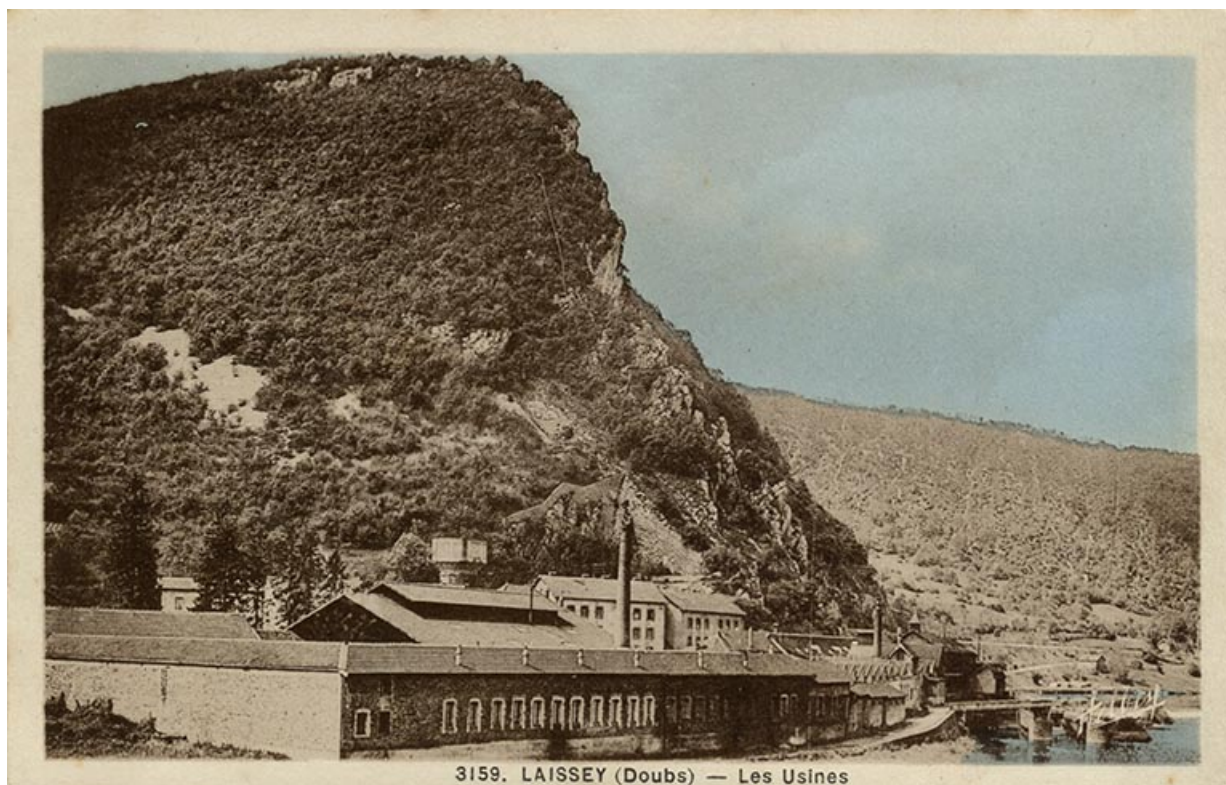
N° de l'illustration : 20142501675NUC4A

Date : 2014

Auteur : Jérôme Mongreville (reproduction)

Reproduction soumise à autorisation du titulaire des droits d'exploitation

© Région Bourgogne-Franche-Comté, Inventaire du patrimoine



3159. LAISSEY (Doubs) — Les Usines

**Laissey (Doubs) - Les Usines, carte postale, s.d. [début 20e siècle].**

25, Laissey rue Elysée Bost

**Source :**

**Laissey (Doubs) - Les Usines, carte postale, s.d. [début 20e siècle].**

Lieu de conservation : Musée de la pince, association Le chat des Laissey, Laissey

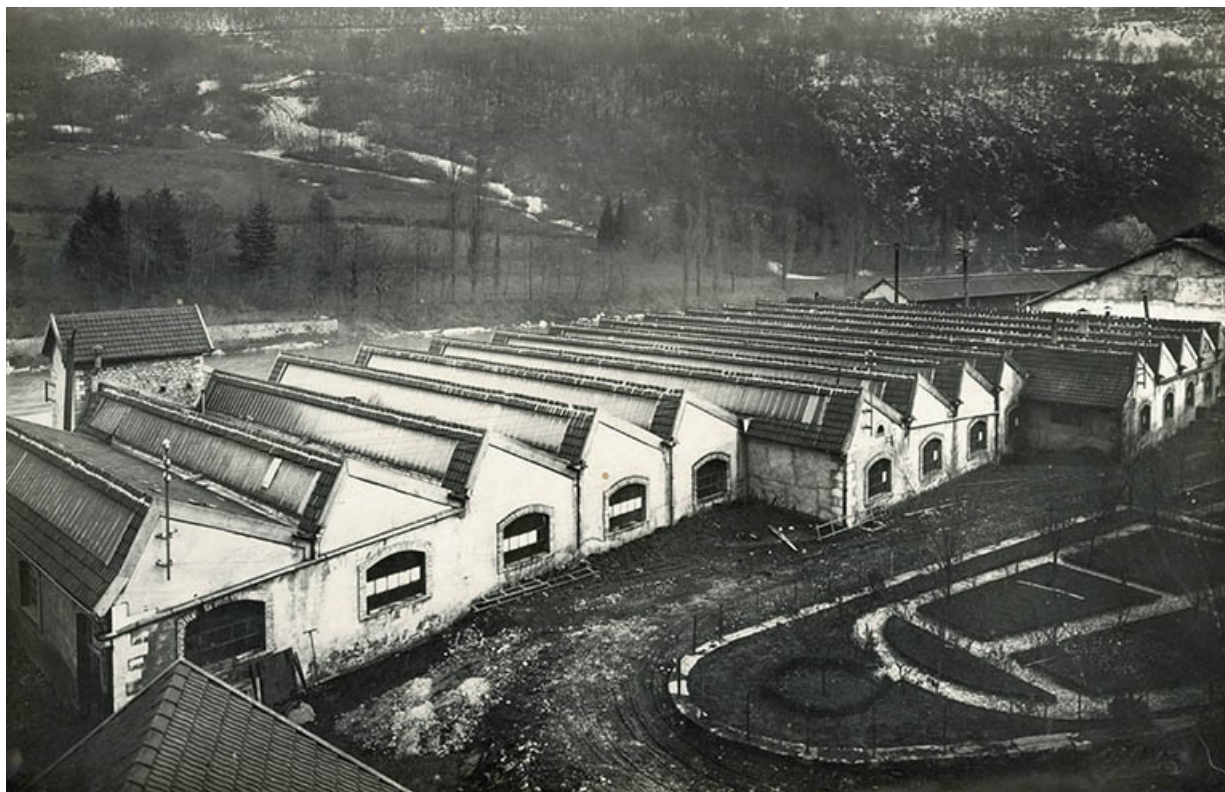
N° de l'illustration : 20142501667NUC4A

Date : 2014

Auteur : Jérôme Mongreville (reproduction)

Reproduction soumise à autorisation du titulaire des droits d'exploitation

© Région Bourgogne-Franche-Comté, Inventaire du patrimoine



**Vue plongeante depuis le nord-est, fotogr., s.d. [début 20e siècle].**

25, Laissey rue Elysée Bost

**Source :**

**Vue plongeante depuis le nord-est, fotogr., s.n., s.d. [début 20e siècle].**

Lieu de conservation : Musée de la pince, association Le chat des Laissey, Laissey

N° de l'illustration : 20142501663NUC4A

Date : 2014

Auteur : Jérôme Mongreville (reproduction)

Reproduction soumise à autorisation du titulaire des droits d'exploitation

© Région Bourgogne-Franche-Comté, Inventaire du patrimoine



**Vue aérienne de l'usine depuis le sud, carte postale, s.d. [vers 1950].**  
25, Laissey rue Elysée Bost

**Source :**

**Vue aérienne de l'usine depuis le sud, carte postale, Lapie éd., s.d. [vers 1950].**

Lieu de conservation : Musée de la pince, association Le chat des Laissey, Laissey

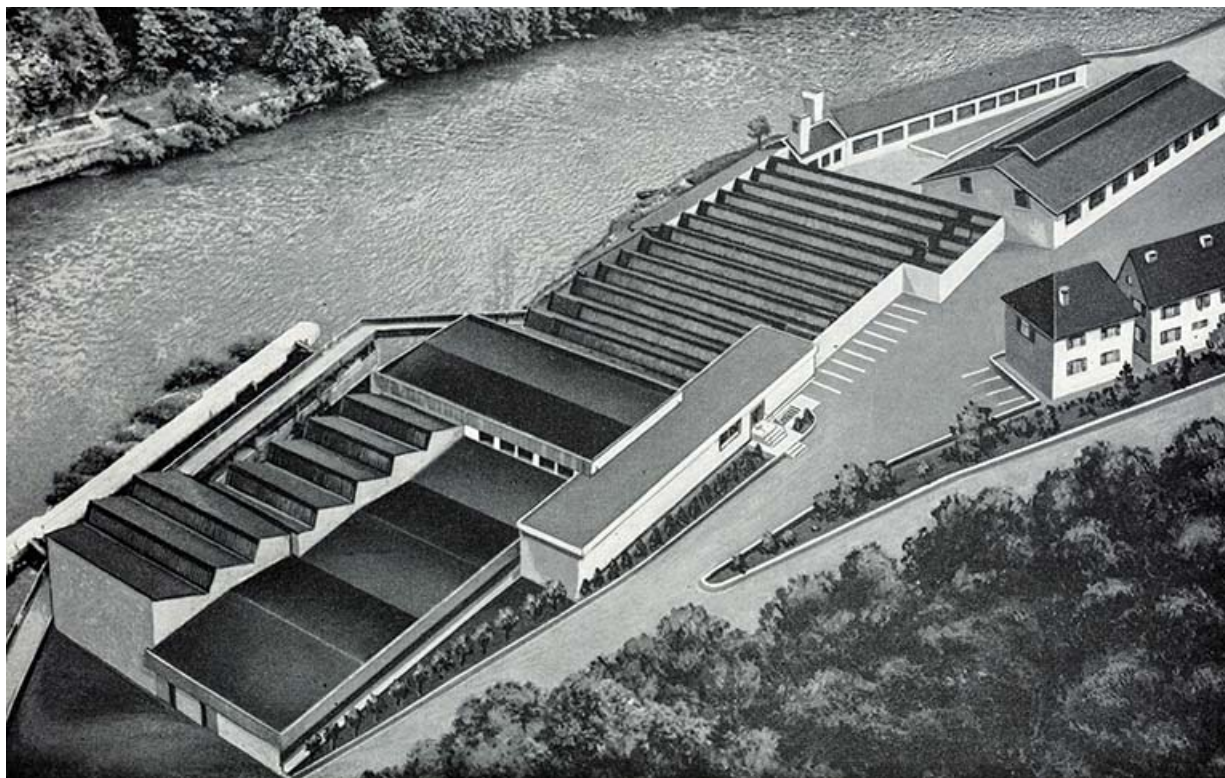
N° de l'illustration : 20142501673NUC4A

Date : 2014

Auteur : Jérôme Mongreville (reproduction)

Reproduction soumise à autorisation du titulaire des droits d'exploitation

© Région Bourgogne-Franche-Comté, Inventaire du patrimoine



**Vue plongeante de l'usine, s.d. [1969].**  
25, Laissey rue Elysée Bost

**Source :**

**Vue plongeante de l'usine, paru dans un document promotionnel Bost SA, dessin, s.d. [1969].**  
Lieu de conservation : Musée de la pince, association Le chat des Laissey, Laissey

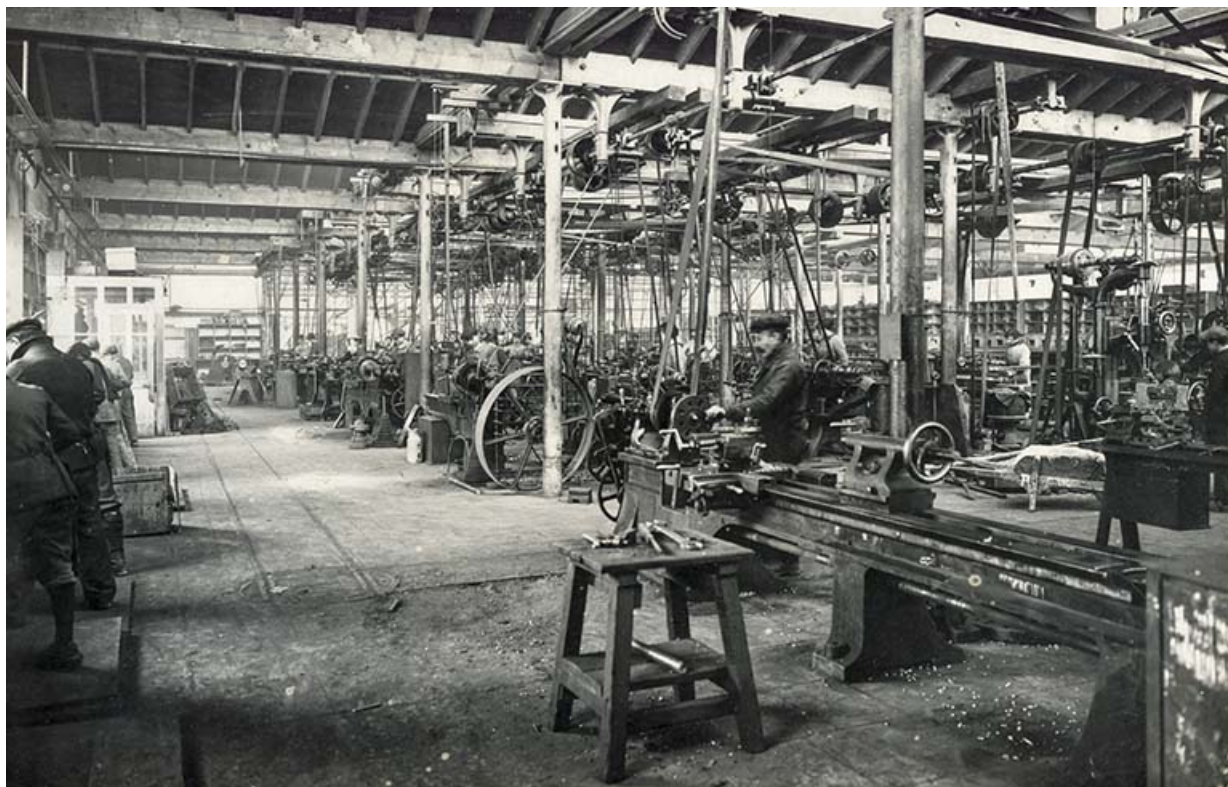
N° de l'illustration : 20142501665NUC4A

Date : 2014

Auteur : Jérôme Mongreville

Reproduction soumise à autorisation du titulaire des droits d'exploitation

© Région Bourgogne-Franche-Comté, Inventaire du patrimoine



**Intérieur d'un atelier de fabrication, s.d. [début 20e siècle].**

25, Laissey rue Elysée Bost

**Source :**

**Intérieur d'un atelier de fabrication, fotogr., s.n., s.d. [début 20e siècle].**

Lieu de conservation : Musée de la pince, association Le chat des Laissey, Laissey

N° de l'illustration : 20142501664NUC4A

Date : 2014

Auteur : Jérôme Mongreville (reproduction)

Reproduction soumise à autorisation du titulaire des droits d'exploitation

© Région Bourgogne-Franche-Comté, Inventaire du patrimoine



**Laissey. Cité ouvrière, carte postale, s.d. [début 20e siècle].**  
25, Laissey rue Elysée Bost

**Source :**

**Laissey. Cité ouvrière, carte postale, Janier-Dubry éd., s.d. [début 20e siècle].**  
Lieu de conservation : Musée de la pince, association Le chat des Laissey, Laissey

N° de l'illustration : 20142501666NUC4A

Date : 2014

Auteur : Jérôme Mongreville (reproduction)

Reproduction soumise à autorisation du titulaire des droits d'exploitation

© Région Bourgogne-Franche-Comté, Inventaire du patrimoine



**Fanfare de l'usine Bost Frères, fotogr., s.d. [début 20e siècle].**  
25, Laissey rue Elysée Bost

**Source :**

**Fanfare de l'usine Bost Frères, fotogr., s.d. [début 20e siècle].**

Lieu de conservation : Musée de la pince, association Le chat des Laissey, Laissey

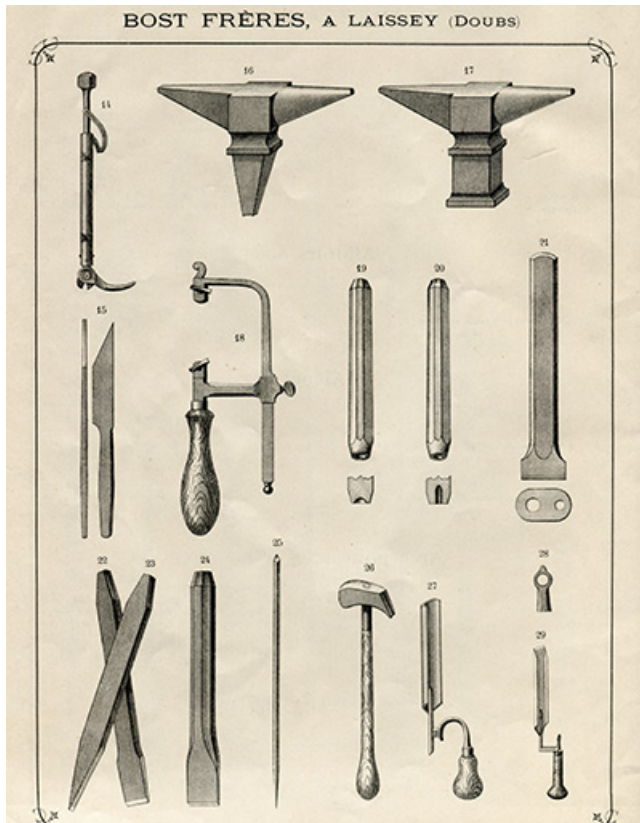
N° de l'illustration : 20142501685NUC4A

Date : 2014

Auteur : Jérôme Mongreville (reproduction)

Reproduction soumise à autorisation du titulaire des droits d'exploitation

© Région Bourgogne-Franche-Comté, Inventaire du patrimoine



**[Enclumettes, burins, etc.], catalogue Bost Frères, 1907.**  
25, Laissey rue Elysée Bost

**Source :**

**Catalogue Outils garantis Bost Frères, Laissey (Doubs), 1907.**

Lieu de conservation : Musée de la pince, association Le chat des Laissey, Laissey

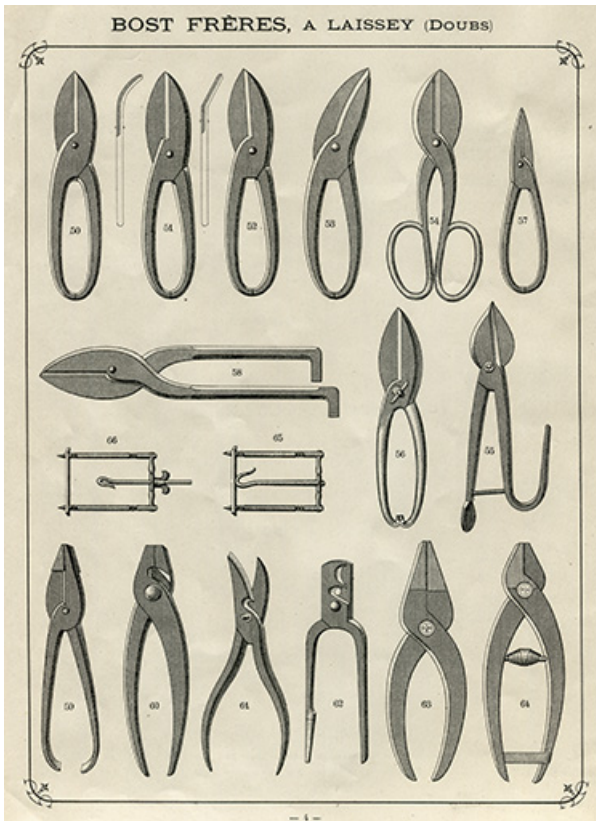
N° de l'illustration : 20142501677NUC4A

Date : 2014

Auteur : Jérôme Mongreville

Reproduction soumise à autorisation du titulaire des droits d'exploitation

© Région Bourgogne-Franche-Comté, Inventaire du patrimoine



[Forces, pinces diverses, etc.], catalogue Bost Frères, 1907.  
25, Laissey rue Elysée Bost

Source :

Catalogue Outils garantis Bost Frères, Laissey (Doubs), 1907.

Lieu de conservation : Musée de la pince, association Le chat des Laissey, Laissey

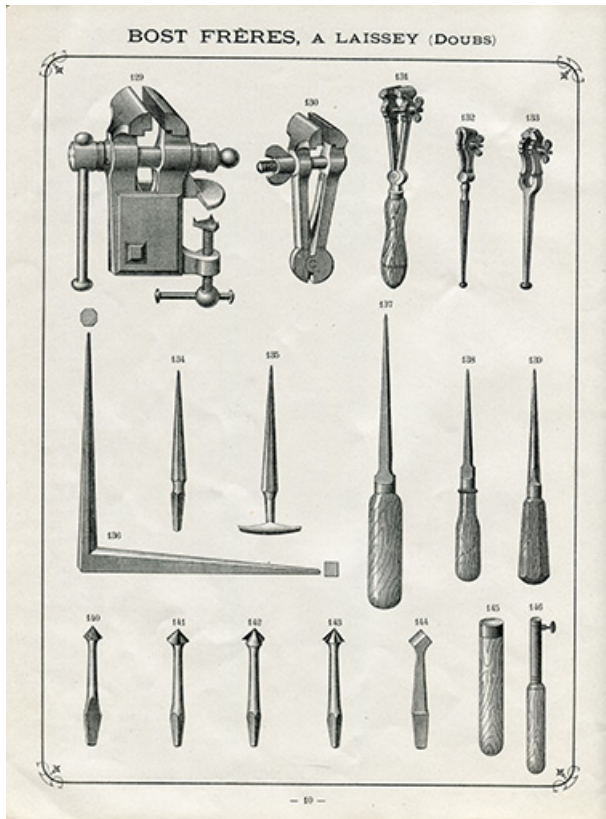
N° de l'illustration : 20142501678NUC4A

Date : 2014

Auteur : Jérôme Mongreville

Reproduction soumise à autorisation du titulaire des droits d'exploitation

© Région Bourgogne-Franche-Comté, Inventaire du patrimoine



**[Eaux à main, alènes, trépan, etc.], catalogue Bost Frères, 1907.**  
25, Laissey rue Elysée Bost

**Source :**

**Catalogue Outils garantis Bost Frères, Laissey (Doubs), 1907.**

Lieu de conservation : Musée de la pince, association Le chat des Laissey, Laissey

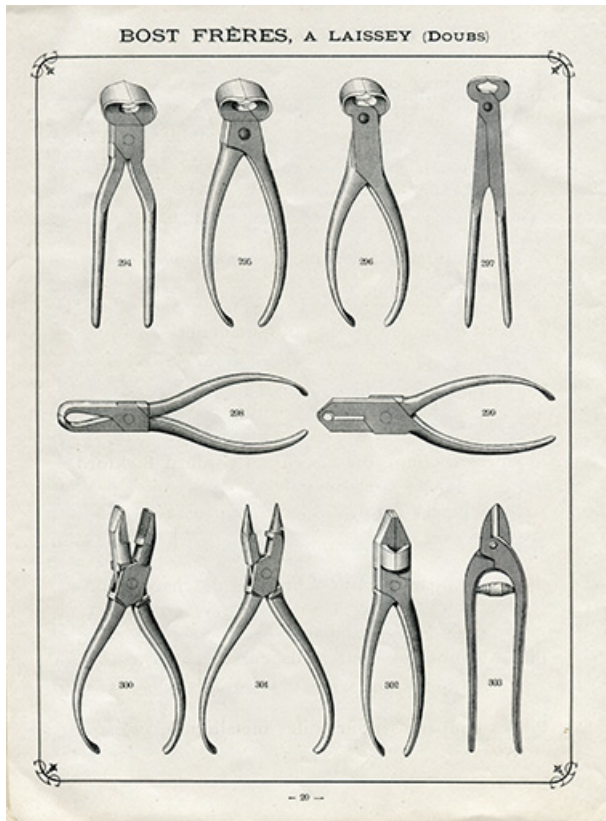
N° de l'illustration : 20142501679NUC4A

Date : 2014

Auteur : Jérôme Mongreville

Reproduction soumise à autorisation du titulaire des droits d'exploitation

© Région Bourgogne-Franche-Comté, Inventaire du patrimoine



**[Tenailles et pinces], catalogue Bost Frères, 1907.**  
25, Laissey rue Elysée Bost

**Source :**

**Catalogue Outils garantis Bost Frères, Laissey (Doubs), 1907.**

Lieu de conservation : Musée de la pince, association Le chat des Laissey, Laissey

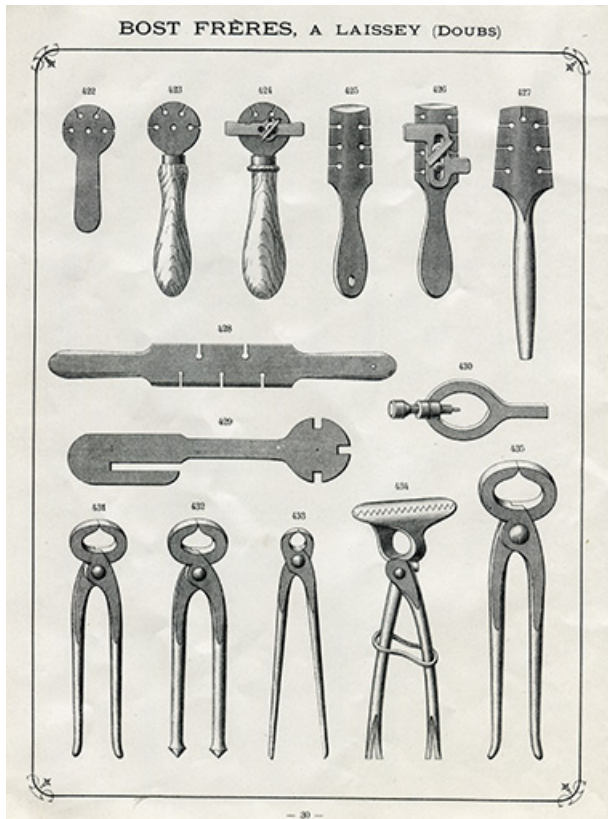
N° de l'illustration : 20142501680NUC4A

Date : 2014

Auteur : Jérôme Mongreville

Reproduction soumise à autorisation du titulaire des droits d'exploitation

© Région Bourgogne-Franche-Comté, Inventaire du patrimoine



[Tourne-à-gauche, tenailles, etc.], catalogue Bost Frères, 1907.  
25, Laissey rue Elysée Bost

**Source :**

**Catalogue Outils garantis Bost Frères, Laissey (Doubs), 1907.**

Lieu de conservation : Musée de la pince, association Le chat des Laissey, Laissey

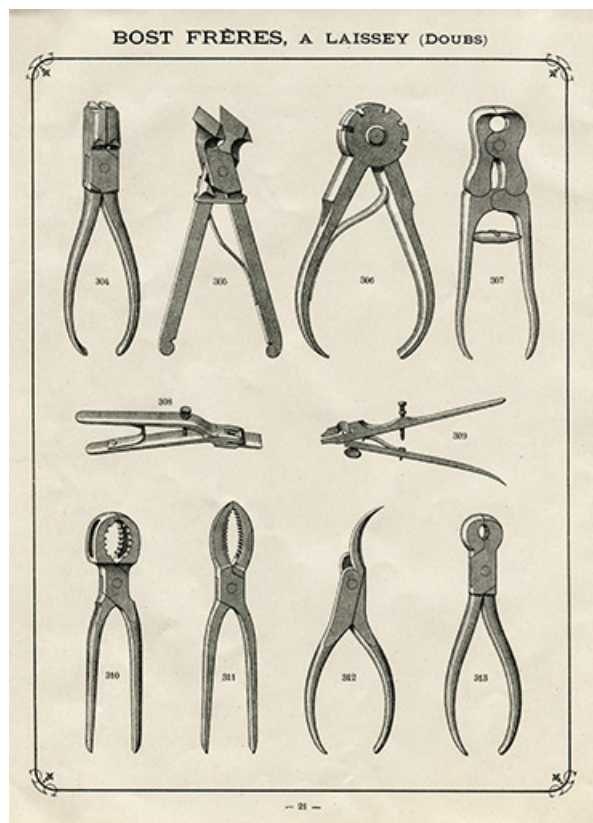
N° de l'illustration : 20142501681NUC4A

Date : 2014

Auteur : Jérôme Mongreville

Reproduction soumise à autorisation du titulaire des droits d'exploitation

© Région Bourgogne-Franche-Comté, Inventaire du patrimoine



**[Pincés spéciales], catalogue Bost Frères, 1907.**  
25, Laissey rue Elysée Bost

**Source :**

**Catalogue Outils garantis Bost Frères, Laissey (Doubs), 1907.**

Lieu de conservation : Musée de la pince, association Le chat des Laissey, Laissey

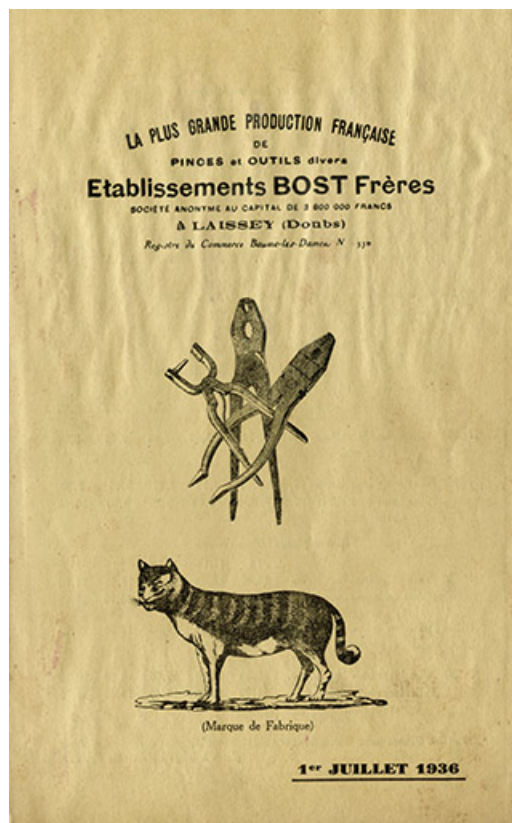
N° de l'illustration : 20142501682NUC4A

Date : 2014

Auteur : Jérôme Mongreville

Reproduction soumise à autorisation du titulaire des droits d'exploitation

© Région Bourgogne-Franche-Comté, Inventaire du patrimoine



**Page de garde d'un catalogue, 1936.**

25, Laissey rue Elysée Bost

**Source :**

**Page de garde d'un catalogue des Ets Bost Frères, 1936.**

Lieu de conservation : Musée de la pince, association Le chat des Laissey, Laissey

N° de l'illustration : 20142501668NUC4A

Date : 2014

Auteur : Jérôme Mongreville

Reproduction soumise à autorisation du titulaire des droits d'exploitation


© Région Bourgogne-Franche-Comté, Inventaire du patrimoine

Enfin est résolu un outil pratique...

**OUVRIERS DE TOUTES CORPORATIONS ET AMATEURS**  
pourront désormais, sans pratique aucune et sans aucun  
risque de se blesser, employer nos cisailles "LA FACILE"  
pour couper en rond les métaux en feuilles

ÉTABLISSEMENTS BOST FRÈRES  
SOCIÉTÉ ANONYME  
CAPITAL 2.000.000 FRANCS  
A LAISSEY (DOUBS) FRANCE  
R. G. N° 1338

LA FACILE



Rompant nettement avec la forme des modèles anciens,  
nos cisailles, dont les branches sont ouvertes à l'extrémité,  
seront bien en main grâce à leur courbure et à leur largeur :  
le travail même prolongé se fera sans fatigue.

Nos cisailles conserveront indéfiniment leur précision  
en raison du repos aménagé à la charnière, voir fig. 438 et  
439, quel que soit la déformation subie par les branches,  
les lames n'en seront pas affectées.

Notre maison continuant rigoureusement sa voie, offre un  
Outil pratique au possible, son fini est irréprochable, sa  
qualité garantie, elle livre les longueurs de 22, 25 et 28 c/m.

Nonobstant ces avantages qui seront appréciés, le prix de nos cisailles ne sera pas plus  
élevé que celui pratiqué pour l'article d'ancienne forme.

Nos modèles et marques ont été déposés le 17 Octobre 1927 avec publicité régulière.

Le Maison fabrique aussi tous autres modèles de Cisailles, voir son Catalogue N° 10

Cisaille "La Facile", document publicitaire, s.d. [vers 1930].  
25, Laissey rue Elysée Bost

Source :

Cisaille "La Facile", document publicitaire, s.d. [vers 1930].

Lieu de conservation : Musée de la pince, association Le chat des Laissey, Laissey

N° de l'illustration : 20142501684NUC4A

Date : 2014

Auteur : Jérôme Mongreville



Reproduction soumise à autorisation du titulaire des droits d'exploitation

© Région Bourgogne-Franche-Comté, Inventaire du patrimoine



**PINCES COUPANT LA CORDE A PIANO**  
PIANO WIRE CUTTERS / KLAVIERSAITEN-SCHNEIDZANGEN /  
TENAZAS Y CORTA-ALAMBRES PARA CORTAR ACERO CUERDA DE PIANO

Garantie de coupe pour corde à piano de 190 kg/cm<sup>2</sup>  
Cutting guaranteed for 190 kg/cm<sup>2</sup> piano cord  
Schnidgarantie für Klaviersaiten von 190 kg/cm<sup>2</sup>  
Garantía de corte para cuerda de piano de 190 kg/cm<sup>2</sup>

La pureté des aciers employés et le double traitement thermique à haute fréquence garantissent une puissance de coupe pour corde à piano dans le diamètre, selon le type de pince, peut atteindre 3010°.

**194**  
Pince coupante de côté articulée  
Side cutting ripper lever assisted  
Hilfshebelnschneider  
Alicates cortadores articulados de corte lateral

**196**  
Pince coupante devant articulée  
Top cutting ripper lever assisted  
Hilfshebelnschneider  
Alicates cortadores articulados de corte frontal

Triple articulation, double chambre  
Puissance de coupe sans effort  
Triple joint, double king  
Effort less cutting power  
Dreifach gelenkt, Doppelkammer  
Schleißkraft ohne Anstrengung  
Triple articulation, double chamber  
Power de corte sin esfuerzo

Modèle	Poids en Pcs	Longueur en mm	Largeur en mm	Hauteur en mm	Capacité coupe en mm
194 / 18 LA	430	190	22	44	18
194 / 22 LA	570	220	28	45	18
196 / 18 LA	500	180	10	43	25
196 / 22 LA	630	220	10	48	25

**Pince coupante Bost, document publicitaire, s.d. [vers 1980].**  
25, Laissey rue Elysée Bost

**Source :**

**Pince coupante Bost, document publicitaire, s.d. [vers 1980].**

Lieu de conservation : Musée de la pince, association Le chat des Laissey, Laissey

N° de l'illustration : 20142501686NUC4A

Date : 2014

Auteur : Jérôme Mongreville

Reproduction soumise à autorisation du titulaire des droits d'exploitation

© Région Bourgogne-Franche-Comté, Inventaire du patrimoine



**L'usine vue depuis l'amont.**

25, Laissey rue Elysée Bost

N° de l'illustration : 20152501069NUC4A

Date : 2015

Auteur : Jérôme Mongreville

Reproduction soumise à autorisation du titulaire des droits d'exploitation

© Région Bourgogne-Franche-Comté, Inventaire du patrimoine



**Vue d'ensemble depuis l'extrémité orientale du barrage.**

N° de l'illustration : 20142501610NUC4A

Date : 2014

Auteur : Jérôme Mongreville

Reproduction soumise à autorisation du titulaire des droits d'exploitation

© Région Bourgogne-Franche-Comté, Inventaire du patrimoine



**Vue d'ensemble depuis l'est.**

25, Laissey rue Elysée Bost

N° de l'illustration : 20142501630NUC4AQ

Date : 2014

Auteur : Jérôme Mongreville

Reproduction soumise à autorisation du titulaire des droits d'exploitation

© Région Bourgogne-Franche-Comté, Inventaire du patrimoine



**Vue d'ensemble depuis le pont.**

25, Laissey rue Elysée Bost

N° de l'illustration : 19762500044X

Date : 1976

Auteur : Bernard Lardière

Reproduction soumise à autorisation du titulaire des droits d'exploitation

© Région Bourgogne-Franche-Comté, Inventaire du patrimoine



**Vue générale.**

25, Laissey rue Elysée Bost

N° de l'illustration : 19762500045X

Date : 1976

Auteur : Bernard Lardière

Reproduction soumise à autorisation du titulaire des droits d'exploitation

© Région Bourgogne-Franche-Comté, Inventaire du patrimoine



**Vue d'ensemble depuis le pont en 2014.**

25, Laissey rue Elysée Bost

N° de l'illustration : 20142501602NUC4A

Date : 2014

Auteur : Jérôme Mongreville

Reproduction soumise à autorisation du titulaire des droits d'exploitation

© Région Bourgogne-Franche-Comté, Inventaire du patrimoine



**Vue rapprochée depuis le pont.**

25, Laissey rue Elysée Bost

N° de l'illustration : 20142501603NUC4A

Date : 2014

Auteur : Jérôme Mongreville

Reproduction soumise à autorisation du titulaire des droits d'exploitation

© Région Bourgogne-Franche-Comté, Inventaire du patrimoine



**Vue plongeante depuis le nord-ouest.**

25, Laissey rue Elysée Bost

N° de l'illustration : 20152500388NUC4A

Date : 2015

Auteur : Jérôme Mongreville

Reproduction soumise à autorisation du titulaire des droits d'exploitation

© Région Bourgogne-Franche-Comté, Inventaire du patrimoine



**Vue plongeante rapprochée.**

25, Laissey rue Elysée Bost

N° de l'illustration : 20152500389NUC4A

Date : 2015

Auteur : Jérôme Mongreville

Reproduction soumise à autorisation du titulaire des droits d'exploitation

© Région Bourgogne-Franche-Comté, Inventaire du patrimoine



**Façade est des ateliers depuis la passerelle du canal. Vue d'ensemble.**  
25, Laissey rue Elysée Bost

N° de l'illustration : 20142501604NUC4A

Date : 2014

Auteur : Jérôme Mongreville

Reproduction soumise à autorisation du titulaire des droits d'exploitation

© Région Bourgogne-Franche-Comté, Inventaire du patrimoine



**Façade est des ateliers et bâtiment d'eau (turbine).**  
25, Laissey rue Elysée Bost

N° de l'illustration : 20142501605NUC4A

Date : 2014

Auteur : Jérôme Mongreville

Reproduction soumise à autorisation du titulaire des droits d'exploitation

© Région Bourgogne-Franche-Comté, Inventaire du patrimoine



**Façade des ateliers depuis la passerelle du canal.**

25, Laissey rue Elysée Bost

N° de l'illustration : 20142501606NUC4A

Date : 2014

Auteur : Jérôme Mongreville

Reproduction soumise à autorisation du titulaire des droits d'exploitation

© Région Bourgogne-Franche-Comté, Inventaire du patrimoine



**Façade des ateliers sur le canal de fuite.**

25, Laissey rue Elysée Bost

N° de l'illustration : 20142501608NUC4A

Date : 2014

Auteur : Jérôme Mongreville

Reproduction soumise à autorisation du titulaire des droits d'exploitation

© Région Bourgogne-Franche-Comté, Inventaire du patrimoine



**Ecluse construite parallèlement au canal de fuite de l'usine.**  
25, Laissey rue Elysée Bost

N° de l'illustration : 20142501609NUC4A

Date : 2014

Auteur : Jérôme Mongreville

Reproduction soumise à autorisation du titulaire des droits d'exploitation

© Région Bourgogne-Franche-Comté, Inventaire du patrimoine



**Entrée des bureaux.**

25, Laissey rue Elysée Bost

N° de l'illustration : 20142501611NUC4A

Date : 2014

Auteur : Jérôme Mongreville

Reproduction soumise à autorisation du titulaire des droits d'exploitation

© Région Bourgogne-Franche-Comté, Inventaire du patrimoine



**Ancien atelier de forge (marteaux pilons).**  
25, Laissey rue Elysée Bost

N° de l'illustration : 20142501612NUC4A

Date : 2014

Auteur : Jérôme Mongreville

Reproduction soumise à autorisation du titulaire des droits d'exploitation

© Région Bourgogne-Franche-Comté, Inventaire du patrimoine



**Atelier de forge vu de trois quarts.**

25, Laissey rue Elysée Bost

N° de l'illustration : 20142501617NUC4A

Date : 2014

Auteur : Jérôme Mongreville

Reproduction soumise à autorisation du titulaire des droits d'exploitation

© Région Bourgogne-Franche-Comté, Inventaire du patrimoine



**Atelier de forge, depuis la cour.**

25, Laissey rue Elysée Bost

N° de l'illustration : 20142501614NUC4A

Date : 2014

Auteur : Jérôme Mongreville

Reproduction soumise à autorisation du titulaire des droits d'exploitation

© Région Bourgogne-Franche-Comté, Inventaire du patrimoine



**Anciens transformateurs électriques.**

25, Laissey rue Elysée Bost

N° de l'illustration : 20142501613NUC4A

Date : 2014

Auteur : Jérôme Mongreville

Reproduction soumise à autorisation du titulaire des droits d'exploitation

© Région Bourgogne-Franche-Comté, Inventaire du patrimoine



**Atelier de forge. Vue plongeante axiale.**  
25, Laissey rue Elysée Bost

N° de l'illustration : 20142501615NUC4A

Date : 2014

Auteur : Jérôme Mongreville

Reproduction soumise à autorisation du titulaire des droits d'exploitation

© Région Bourgogne-Franche-Comté, Inventaire du patrimoine



**Vue intérieure de l'atelier de forge.**

25, Laissey rue Elysée Bost

N° de l'illustration : 20142501616NUC4A

Date : 2014

Auteur : Jérôme Mongreville

Reproduction soumise à autorisation du titulaire des droits d'exploitation

© Région Bourgogne-Franche-Comté, Inventaire du patrimoine



**Rouleau de fil d'acier dans l'ancien atelier de forge.**  
25, Laissey rue Elysée Bost

N° de l'illustration : 20142501618NUC4A

Date : 2014

Auteur : Jérôme Mongreville

Reproduction soumise à autorisation du titulaire des droits d'exploitation

© Région Bourgogne-Franche-Comté, Inventaire du patrimoine



**Ancien atelier de forge (marteaux pilons), aujourd'hui magasin des matières premières.**  
25, Laissey rue Elysée Bost

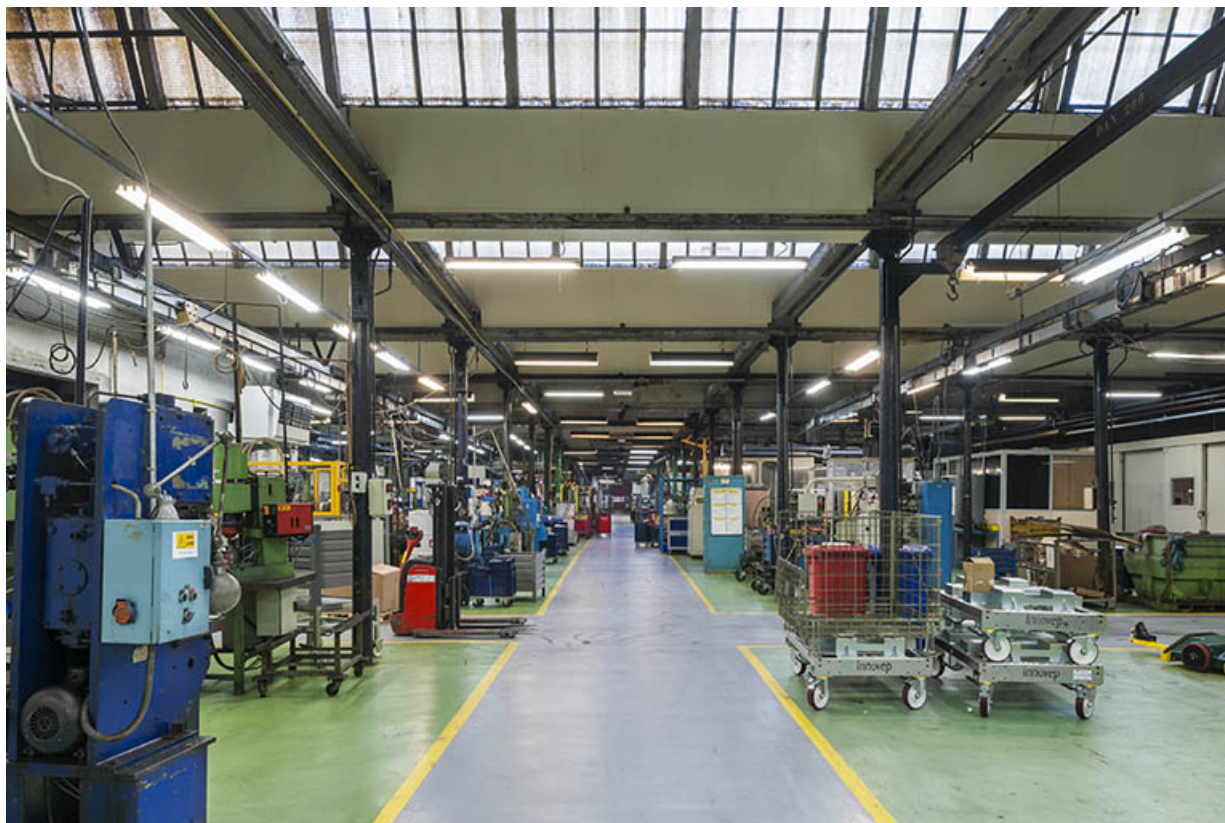
N° de l'illustration : 20142501619NUC4A

Date : 2014

Auteur : Jérôme Mongreville

Reproduction soumise à autorisation du titulaire des droits d'exploitation

© Région Bourgogne-Franche-Comté, Inventaire du patrimoine



**Atelier d'usinage. Vue d'ensemble.**

25, Laissey rue Elysée Bost

N° de l'illustration : 20142501620NUC4A

Date : 2014

Auteur : Jérôme Mongreville

Reproduction soumise à autorisation du titulaire des droits d'exploitation

© Région Bourgogne-Franche-Comté, Inventaire du patrimoine



**Atelier d'usinage. Vue de trois quarts.**

25, Laissey rue Elysée Bost

N° de l'illustration : 20142501622NUC4A

Date : 2014

Auteur : Jérôme Mongreville

Reproduction soumise à autorisation du titulaire des droits d'exploitation

© Région Bourgogne-Franche-Comté, Inventaire du patrimoine



**Atelier d'usinage. Travée est.**  
25, Laissey rue Elysée Bost

N° de l'illustration : 20142501621NUC4A

Date : 2014

Auteur : Jérôme Mongreville

Reproduction soumise à autorisation du titulaire des droits d'exploitation

© Région Bourgogne-Franche-Comté, Inventaire du patrimoine



**Atelier de traitement thermique. Vue d'ensemble.**

25, Laissey rue Elysée Bost

N° de l'illustration : 20142501623NUC4A

Date : 2014

Auteur : Jérôme Mongreville

Reproduction soumise à autorisation du titulaire des droits d'exploitation

© Région Bourgogne-Franche-Comté, Inventaire du patrimoine



**Atelier de traitement thermique. Vue rapprochée.**  
25, Laissey rue Elysée Bost

N° de l'illustration : 20142501624NUC4A

Date : 2014

Auteur : Jérôme Mongreville

Reproduction soumise à autorisation du titulaire des droits d'exploitation

© Région Bourgogne-Franche-Comté, Inventaire du patrimoine



**Branches de pinces multiprises.**

N° de l'illustration : 20142501625NUC4A

Date : 2014

Auteur : Jérôme Mongreville

Reproduction soumise à autorisation du titulaire des droits d'exploitation

© Région Bourgogne-Franche-Comté, Inventaire du patrimoine



**Branches de pinces avant assemblage.**

25, Laissey rue Elysée Bost

N° de l'illustration : 20142501626NUC4A

Date : 2014

Auteur : Jérôme Mongreville

Reproduction soumise à autorisation du titulaire des droits d'exploitation

© Région Bourgogne-Franche-Comté, Inventaire du patrimoine



**Caisses de branches de pinces multiprises.**

25, Laissey rue Elysée Bost

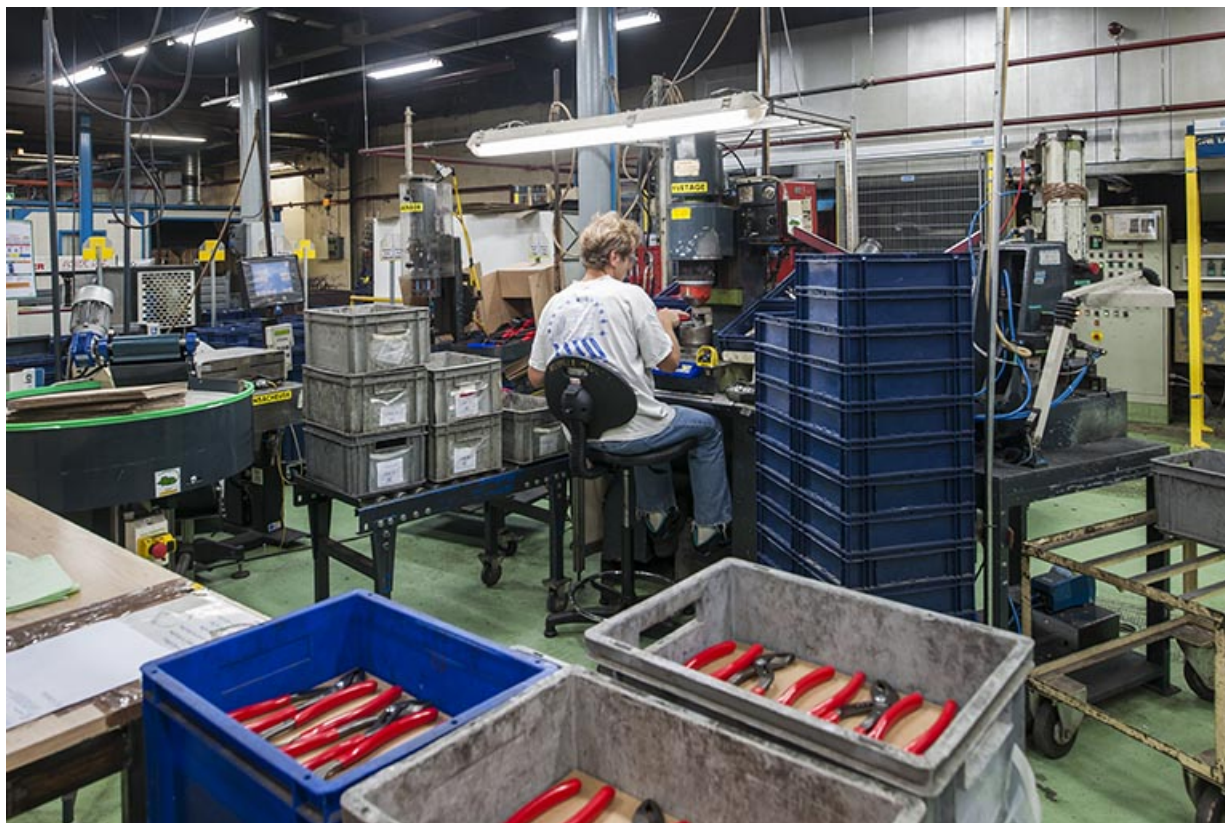
N° de l'illustration : 20142501627NUC4A

Date : 2014

Auteur : Jérôme Mongreville

Reproduction soumise à autorisation du titulaire des droits d'exploitation

© Région Bourgogne-Franche-Comté, Inventaire du patrimoine



**Poste d'assemblage des pinces.**

25, Laissey rue Elysée Bost

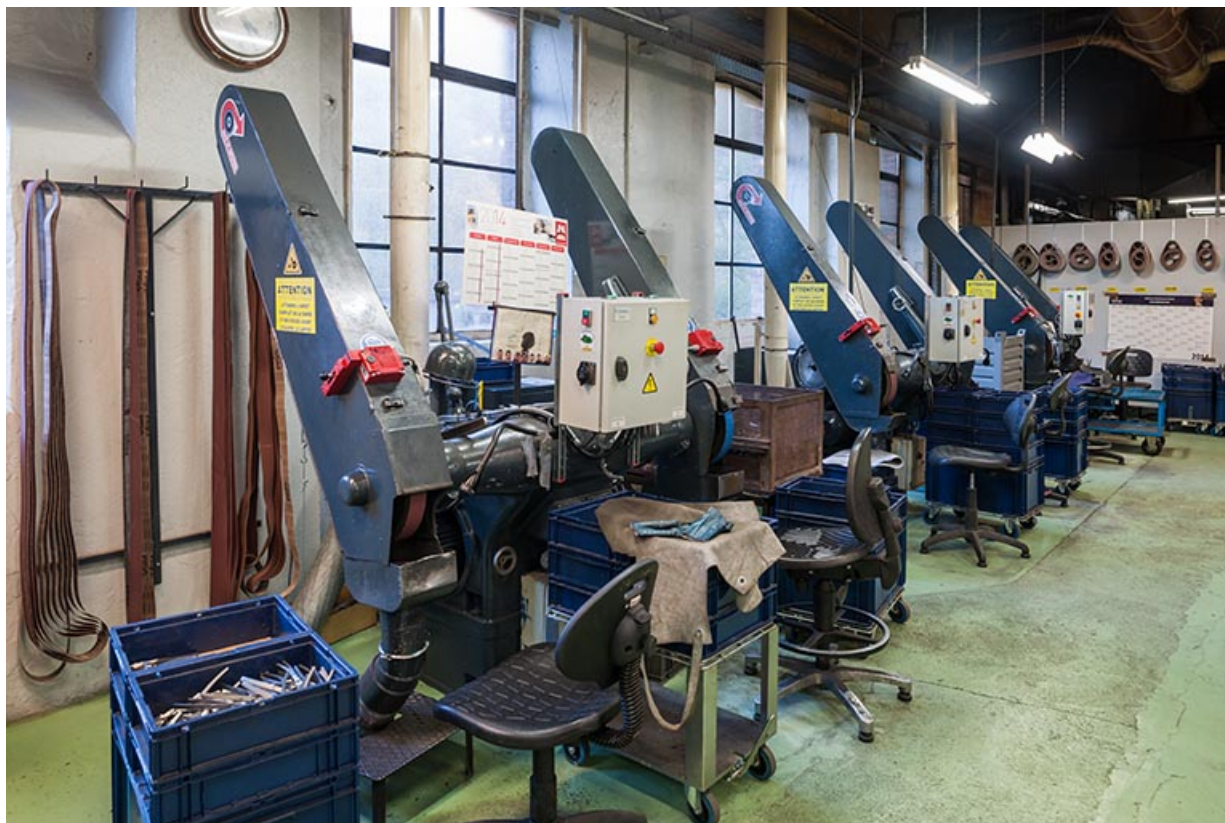
N° de l'illustration : 20142501628NUC4A

Date : 2014

Auteur : Jérôme Mongreville

Reproduction soumise à autorisation du titulaire des droits d'exploitation

© Région Bourgogne-Franche-Comté, Inventaire du patrimoine



**Postes de polissage.**

25, Laissey rue Elysée Bost

N° de l'illustration : 20142501629NUC4A

Date : 2014

Auteur : Jérôme Mongreville

Reproduction soumise à autorisation du titulaire des droits d'exploitation

© Région Bourgogne-Franche-Comté, Inventaire du patrimoine