

## MAIRIE-ÉCOLE-FROMAGERIE, ACTUELLEMENT FROMAGERIE-ÉCOLE DE FALLERANS

Bourgogne-Franche-Comté, Doubs  
Fallerans

Dossier IA25001321 réalisé en  
2014

Auteur(s) : Raphaël Favereaux



### Historique

La société de fromagerie attestée en 1825 fabrique annuellement 10 000 kg de fromage et 1000 kg de beurre. Sa production n'est que de 7500 kg en 1844. En 1848 ou 1849, le conseil municipal acquiert un terrain au centre du village et charge l'architecte Martin Béliard d'y édifier "une maison d'école disposée de manière à procurer deux logements avec deux salles de classe, un dépôt de pompe, une salle de mairie et une fromagerie". Cette dernière, établie en rez-de-chaussée de la moitié nord du bâtiment, comprend une cuisine, une laiterie et une cave. L'entrepreneur Claude Charvet réalise les travaux, pour lesquels un procès-verbal de réception provisoire est signé le 27 décembre 1850. La production atteint 15 000 kg en 1867, et 11 000 kg et 1400 kg de beurre en 1873.

Après la Seconde Guerre mondiale, le local de la fromagerie est loué à des exploitants privés (Schneberger, puis Badoz vers 1965) qui fabriquent du gruyère et le commercialisent. Le bâtiment est agrandi d'une travée vers l'ouest dans les années 1970. En 1982, la fromagerie traite 1,74 million de litres de lait, transformés en comté. La fusion avec la fromagerie de Nods en 1994 apporte annuellement 700 000 litres de lait supplémentaires. En 1997, la coopérative réalise d'importants investissements de mises aux normes, avec l'adjonction d'un bâtiment abritant une boutique et une chaufferie, et le renouvellement de l'équipement par du matériel de marque Chalon-Mégard : remplacement des 5 cuves de 800 litres par 3 cuves de 3000 litres, et installation de presses pneumatiques (12 places) et d'un groupe de soutirage sous vide. Un quai de chargement a été implanté contre la façade nord.

La fromagerie traite annuellement 1,9 million de litres de lait provenant de 8 producteurs, et produit une moyenne de 14 comtés par jour. Les trois caves aménagées en sous-sol permettent le pré-affinage de 244 meules, l'affinage étant assuré par la société Brun, de Poligny (IA39000112). La coopérative emploie un fromager, un apprenti et une personne à la boutique. Une classe d'école primaire occupe toujours la partie sud du bâtiment, mais la mairie a été transférée dans un autre local.

**Période(s) principale(s) :** 2e quart 19e siècle

**Période(s) secondaire(s) :** 3e quart 20e siècle / 4e quart 20e siècle

**Dates :** 1997 (daté par tradition orale) /

**Auteur(s) de l'oeuvre :**

Martin Béliard (architecte, attribution par source), Claude Charvet (entrepreneur, attribution par source)

### Description

Construit en moellon de calcaire enduit, le bâtiment comprend un sous-sol et un étage carré, et est couvert d'un toit à croupes en tuile mécanique. Les adjonctions occidentales sont en parpaing de béton enduit, mais le local de la chaufferie et de la boutique sont couverts d'un appentis en tôle.

### Éléments descriptifs

**Murs :** calcaire, béton, moellon, parpaing de béton, enduit, enduit

**Toit :** tuile mécanique, fer en couverture

**Étages :** 1 étage carré, sous-sol

**Energie utilisée** : énergie électrique achetée

## Sources documentaires

### Documents d'archives

- **M 2335 Agriculture. Etat des fromageries existant dans le Doubs (1825)**

Archives départementales du Doubs, Besançon, M 2335 Agriculture. Etat des fromageries existant dans le Doubs (1825)

Lieu de conservation : Archives départementales du Doubs, Besançon- Cote du document : M 2335

### Témoignages oraux

- **Clerc Pascal, président de la coopérative. Fallerans, 2014.**

Clerc Pascal, président de la coopérative. Fallerans, 2014.

## Informations complémentaires

**Thématiques** : patrimoine industriel du Doubs

**Aire d'étude et canton** : Vallées, plateaux et montagnes du Doubs

**Dénomination** : fromagerie, mairie, école

**Parties constituantes non étudiées** : atelier de fabrication, logement, chaufferie, pièce d'affinage, boutique

© Région Bourgogne-Franche-Comté, Inventaire du patrimoine



**Plan-masse et de situation, section AB.**

25, Fallérans, 22 Grande Rue

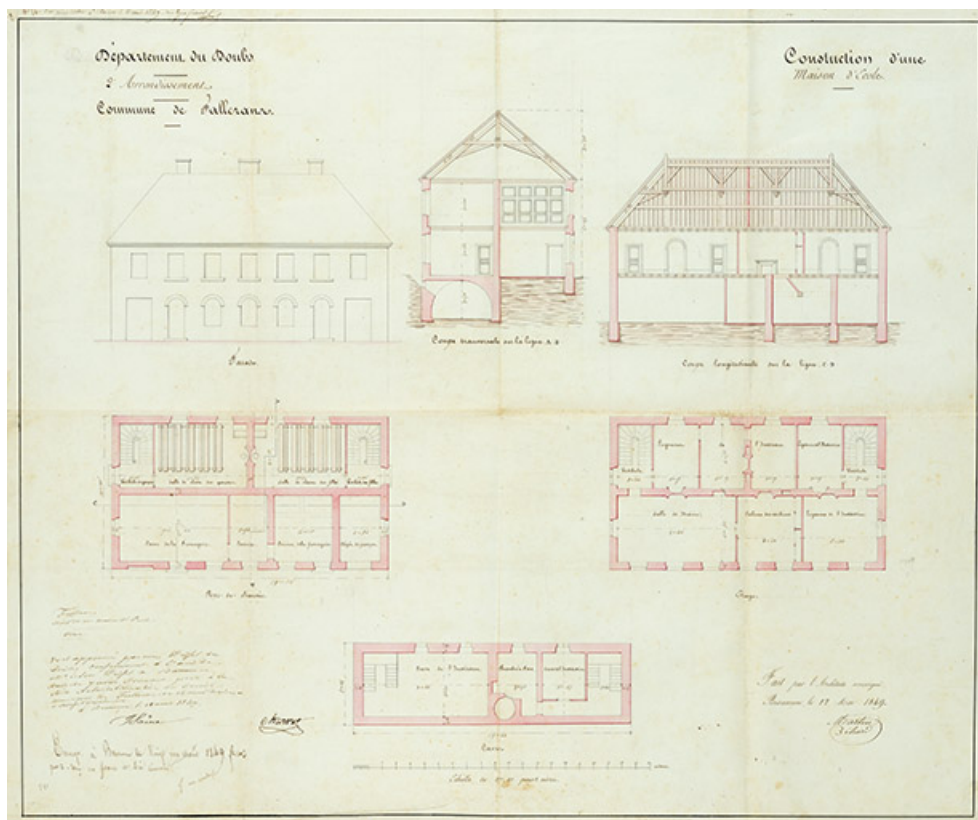
N° de l'illustration : 20142501926NUDA

Date : 2014

Auteur : Mathias Papigny

Reproduction soumise à autorisation du titulaire des droits d'exploitation

© Région Bourgogne-Franche-Comté, Inventaire du patrimoine



**Commune de Fallérans. Construction d'une maison d'école [plans, coupes et élévation], 1849.**  
25, Fallérans, 22 Grande Rue

**Source :**

**Commune de Fallérans. Construction d'une maison d'école [plans, coupes et élévation], échelle 1/100, par l'architecte Martin Béliard, Besançon le 12 mai 1849.**

Lieu de conservation : Archives départementales du Doubs, Besançon - Cote du document : OAC 244/1

N° de l'illustration : 20152500592NUC4A

Date : 2015

Auteur : Jérôme Mongreville

Reproduction soumise à autorisation du titulaire des droits d'exploitation

© Région Bourgogne-Franche-Comté, Inventaire du patrimoine



**Vue d'ensemble depuis l'ouest.**

25, Fallérans, 22 Grande Rue

N° de l'illustration : 20152501033NUC4A

Date : 2015

Auteur : Jérôme Mongreville

Reproduction soumise à autorisation du titulaire des droits d'exploitation

© Région Bourgogne-Franche-Comté, Inventaire du patrimoine





**Vue de trois quarts droite.**

25, Fallérans, 22 Grande Rue

N° de l'illustration : 20152501034NUC4A

Date : 2015

Auteur : Jérôme Mongreville

Reproduction soumise à autorisation du titulaire des droits d'exploitation

© Région Bourgogne-Franche-Comté, Inventaire du patrimoine



**Vue de trois quarts gauche.**

25, Fallérans, 22 Grande Rue

N° de l'illustration : 20152501032NUC4A

Date : 2015

Auteur : Jérôme Mongreville

Reproduction soumise à autorisation du titulaire des droits d'exploitation

© Région Bourgogne-Franche-Comté, Inventaire du patrimoine



**Vue depuis l'est (façade et pignon de l'école).**  
25, Fallérans, 22 Grande Rue

N° de l'illustration : 20152501031NUC4A

Date : 2015

Auteur : Jérôme Mongreville

Reproduction soumise à autorisation du titulaire des droits d'exploitation

© Région Bourgogne-Franche-Comté, Inventaire du patrimoine





**Entrée de la fromagerie..**

25, Fallerans, 22 Grande Rue

N° de l'illustration : 20152501035NUC4A

Date : 2015

Auteur : Jérôme Mongreville

Reproduction soumise à autorisation du titulaire des droits d'exploitation

© Région Bourgogne-Franche-Comté, Inventaire du patrimoine