

## FERME, PUIS MINOTERIE VERNIER

Bourgogne-Franche-Comté, Doubs  
Orchamps-Vennes

Dossier IA25001270 réalisé en  
2014

Auteur(s) : Raphaël Favereaux



### Historique

La ferme été construite vers 1840, ainsi que l'atteste un linteau de la porte de la façade nord, gravée de la date 1839 et des initiales A I (ou J) B. En 1909, la société du moulin régional d'Orchamps-Vennes implante une minoterie dans la partie occidentale du bâtiment. En 1920, Louis Vernier rachète l'établissement, qui fonctionne à l'électricité. En 1938, la minoterie est exploitée par Louis Vieille. Elle est modernisée en 1946 : nouveaux broyeurs à cylindres, plansichter, nettoyeur, humidificateur, etc. Un vaste bâtiment, abritant des magasins de stockage au rez-de-chaussée et des logements à l'étage, est construit au sud vers 1952. L'espace compris entre ces deux bâtiments accueille un atelier de réparation, ainsi que le moteur électrique qui actionne l'appareil de production. La façade ouest de la minoterie est pourvue d'un quai de chargement vers 1955. L'établissement emploie trois personnes, et produit de la farine panifiable (contingent de 10 000 quintaux) et des céréales secondaires pour l'alimentation du bétail. Après la fermeture de la minoterie en 1959, le matériel a été vendu, à l'exception d'une bluterie Lafon, d'un trieur à grains Lhuillier, d'un plansichter (démonté), d'une paire de meules et d'une mélangeuse, toujours en place.

**Période(s) principale(s) :** 2e quart 19e siècle

**Période(s) secondaire(s) :** 1er quart 20e siècle

**Dates :** 1839 (porte la date)

### Description

Construit en moellon de calcaire enduit, le bâtiment est couvert en tuile mécanique sur les longs pans et en tuile plate sur les croupes. Le logement et le bureau sont situés à l'est, alors que la minoterie occupe la moitié ouest. L'élévation de cette partie comprend un sous-sol semi-enterré, un rez-de-chaussée surélevé, un étage carré et deux étages de comble. Le bâtiment construit au sud est en parpaing de béton enduit et béton armé. Il comprend les espaces de stockage au rez-de-chaussée et un logement à l'étage carré et à l'étage en surcroît.

### Éléments descriptifs

**Murs :** calcaire, béton, moellon, parpaing de béton, enduit, enduit

**Toit :** tuile mécanique

**Étages :** sous-sol, rez-de-chaussée surélevé, rez-de-chaussée, 1 étage carré, 2 étages de comble, étage en surcroît

**Énergie utilisée :** énergie électrique achetée

### Sources documentaires

#### Témoignages oraux

- **Mme Vernier, femme du minotier. Orchamps-Vennes, 2014.**

Mme Vernier, femme du minotier. Orchamps-Vennes, 2014.

### Informations complémentaires

**Thématiques** : patrimoine industriel du Doubs

**Aire d'étude et canton** : Vallées, plateaux et montagnes du Doubs

**Dénomination** : ferme, minoterie

**Parties constituantes non étudiées** : atelier de fabrication, logement, magasin industriel, atelier de réparation, quai

© Région Bourgogne-Franche-Comté, Inventaire du patrimoine



**Plan-masse et de situation, section AK.**

25, Orchamps-Vennes, 40 Grande Rue

N° de l'illustration : 20142501919NUDA

Date : 2014

Auteur : Mathias Papigny

Reproduction soumise à autorisation du titulaire des droits d'exploitation

© Région Bourgogne-Franche-Comté, Inventaire du patrimoine



**Vue de trois quarts depuis le nord.**

25, Orchamps-Vennes, 40 Grande Rue

N° de l'illustration : 20142501242NUC4A

Date : 2014

Auteur : Jérôme Mongreville

Reproduction soumise à autorisation du titulaire des droits d'exploitation

© Région Bourgogne-Franche-Comté, Inventaire du patrimoine



**Murs-pignons nord de la minoterie et du bâtiment des garages et des logements.**  
25, Orchamps-Vennes, 40 Grande Rue

N° de l'illustration : 20142501250NUC4A

Date : 2014

Auteur : Jérôme Mongreville

Reproduction soumise à autorisation du titulaire des droits d'exploitation

© Région Bourgogne-Franche-Comté, Inventaire du patrimoine



**Façade sud de bâtiment (côté logement).**

25, Orchamps-Vennes, 40 Grande Rue

N° de l'illustration : 20142501244NUC4A

Date : 2014

Auteur : Jérôme Mongreville

Reproduction soumise à autorisation du titulaire des droits d'exploitation

© Région Bourgogne-Franche-Comté, Inventaire du patrimoine



**Détail du linteau de la porte (façade ouest).**

25, Orchamps-Vennes, 40 Grande Rue

N° de l'illustration : 20142501243NUC4A

Date : 2014

Auteur : Jérôme Mongreville

Reproduction soumise à autorisation du titulaire des droits d'exploitation

© Région Bourgogne-Franche-Comté, Inventaire du patrimoine



**Atelier de réparation et salle des machines.**

25, Orchamps-Vennes, 40 Grande Rue

N° de l'illustration : 20142501245NUC4A

Date : 2014

Auteur : Jérôme Mongreville

Reproduction soumise à autorisation du titulaire des droits d'exploitation

© Région Bourgogne-Franche-Comté, Inventaire du patrimoine



**Rez-de-chaussée : une meule et sa potence.**

25, Orchamps-Vennes, 40 Grande Rue

N° de l'illustration : 20142501246NUC4A

Date : 2014

Auteur : Jérôme Mongreville

Reproduction soumise à autorisation du titulaire des droits d'exploitation

© Région Bourgogne-Franche-Comté, Inventaire du patrimoine



**Etage de comble.**

25, Orchamps-Vennes, 40 Grande Rue

N° de l'illustration : 20142501247NUC4A

Date : 2014

Auteur : Jérôme Mongreville

Reproduction soumise à autorisation du titulaire des droits d'exploitation

© Région Bourgogne-Franche-Comté, Inventaire du patrimoine



**Etage de comble : trieur à grains Lhuillier.**

25, Orchamps-Vennes, 40 Grande Rue

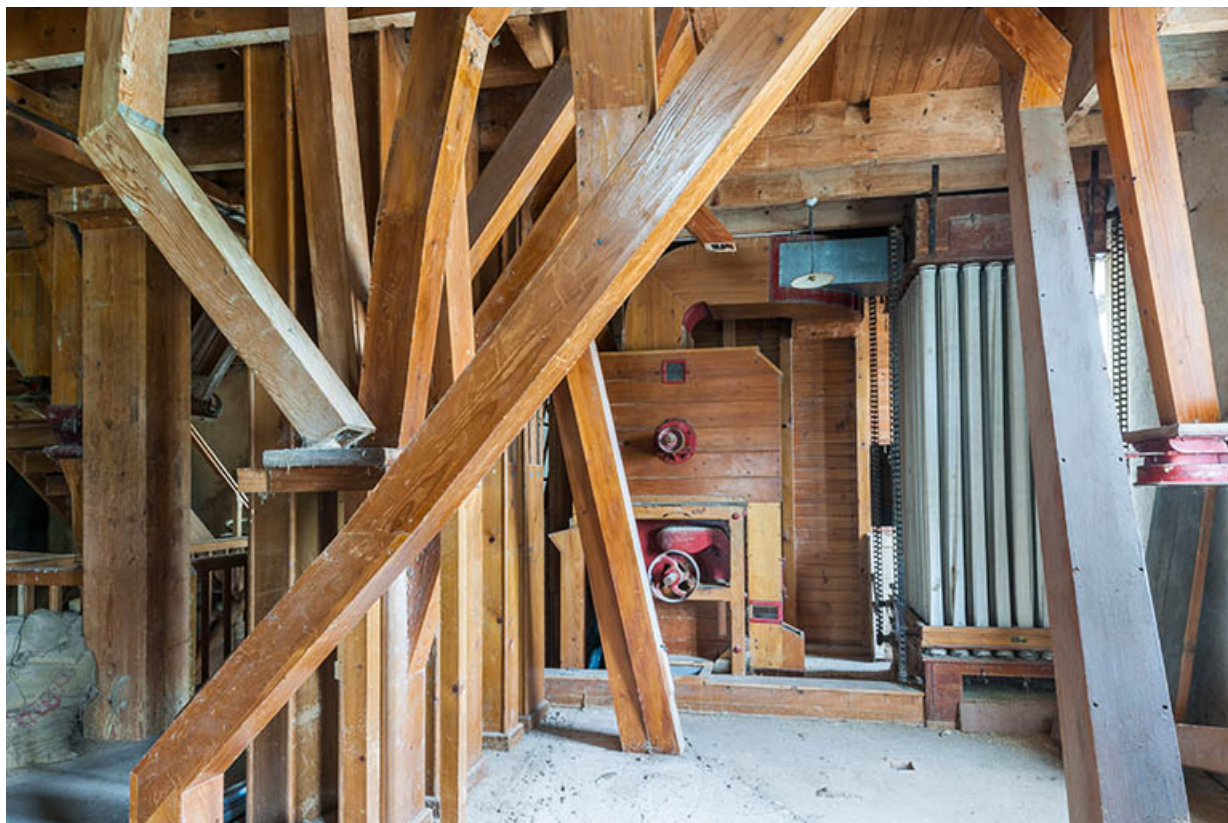
N° de l'illustration : 20142501248NUC4A

Date : 2014

Auteur : Jérôme Mongreville

Reproduction soumise à autorisation du titulaire des droits d'exploitation

© Région Bourgogne-Franche-Comté, Inventaire du patrimoine



**Premier étage : coffrages des chaînes à godets.**

25, Orchamps-Vennes, 40 Grande Rue

N° de l'illustration : 20142501249NUC4A

Date : 2014

Auteur : Jérôme Mongreville

Reproduction soumise à autorisation du titulaire des droits d'exploitation

© Région Bourgogne-Franche-Comté, Inventaire du patrimoine