

MAISON ET ATELIER D'HORLOGERIE PATOIS PUIS FIEROBE

Bourgogne-Franche-Comté, Doubs
Charquemont
2 rue Pasteur

Dossier IA25001222 réalisé en 2013 revu en
2014

Auteur(s) : Laurent Poupard



Historique

La maison est bâtie en 1912 (date portée sur le pignon sud) puis, selon la matrice cadastrale, agrandie vers 1929 (garage ?). Elle accueille Félix Patois et son épouse Léontine Rième, finisseurs de roues de cylindre. Leur succède le grossiste en horlogerie Victorin Fierobe, frère de l'horloger André Fierobe (dont l'atelier se trouvait en dernier au 2 rue de l'Eglise) et beau-père d'un autre fabricant, Roger Frésard (de la maison Victorin Frésard, 10-14 rue du Château). Simple négociant, Fierobe travaillera ensuite pour la société Elector de la famille Haenni, établie aux 1-5 rue Victor Hugo. Le bâtiment n'abrite plus d'activité productive.

Période(s) principale(s) : 1er quart 20e siècle

Dates : 1912 (porte la date)

Auteur(s) de l'oeuvre :

maître d'oeuvre inconnu (maître d'oeuvre inconnu)

Description

La maison a des murs en moellons calcaires enduits et un toit à longs pans, pignons couverts et couverture en tuiles mécaniques. Elle comporte un étage de soubassement, un rez-de-chaussée surélevé (accessible par deux escaliers extérieurs droits en maçonnerie, un en façade et un sur le mur pignon nord), un étage carré et un étage en surcroît, desservis par un escalier dans-oeuvre. Le mur pignon sud est ouvert de cinq baies horlogères et deux petites fenêtres éclairant l'étage en surcroît. L'enduit est traité de manière décorative au niveau du soubassement, des chaînes d'angle et des rampants de pignon.

Eléments descriptifs

Murs : calcaire, moellon, enduit

Toit : tuile mécanique

Etages : étage de soubassement, rez-de-chaussée surélevé, 1 étage carré, étage en surcroît

Élévation : élévation à travées

Type(s) de couverture : toit à longs pans pignon couvert

Escaliers : escalier dans-oeuvre, escalier de distribution extérieur, escalier droit, en maçonnerie

Typologie : baie horlogère

Sources documentaires

Documents d'archives

- **Archives départementales du Doubs : 3 P 128 Cadastre de la commune de Charquemont, 1812-1963.**

Archives départementales du Doubs : 3 P 128 Cadastre de la commune de Charquemont, 1812-1963.- 3 P 128/1 : Registre des états de sections (1812).- 3 P 128/2-3 : Matrices cadastrales des propriétés bâties et non bâties [1823-1906].- 3 P 128/5 : Matrice cadastrale des propriétés bâties (1882-1910).- 3 P 128/8-9 : Matrice cadastrale des propriétés bâties (1911-1963).

Lieu de conservation : Archives départementales du Doubs, Besançon- Cote du document : 3 P 128

Documents figurés

- **Charquemont [la Rue Neuve et le quartier de la gare, depuis le sud], décennie 1910.**

Charquemont [la Rue Neuve et le quartier de la gare, depuis le sud], carte postale, par Ch. Simon, s.d. [décennie 1910], Ch. Simon éd. à Maîche. Publiée dans : Vuillet, Bernard. Entre Doubs et Dessoubre. Tome III. Autour de Charquemont et Damprichard. - Les Gras : B. Vuillet, Villers-le-Lac : G. Caille, 1991, p. 141.

Lieu de conservation : Collection particulière : Henri Ethalon, Les Ecorces

- **Charquemont (Doubs). Quartier de la Gare et les Cités [vus depuis l'arrière de l'usine Wasner], 2e quart 20e siècle (avant 1946).**

Charquemont (Doubs). Quartier de la Gare et les Cités [vus depuis l'arrière de l'usine Wasner], carte postale, s.n., [2e quart 20e siècle, avant 1946], Combier éd. à Macon. Porte la date 5 septembre 1946 (tampon) au verso (coll. Ethalon, Les Ecorces). Publiée dans : Vuillet, Bernard. Entre Doubs et Dessoubre. Tome III. Autour de Charquemont et Damprichard. - 1991, p. 145.

Lieu de conservation : Collection particulière : Jacques Donzé, Charquemont

Bibliographie

- **Donzé, Jacques. Charquemont. Comment ? Pourquoi ? 1339-2010, 2010.**

Donzé, Jacques. Charquemont. Comment ? Pourquoi ? 1339-2010.- S.l. [Charquemont] : s.n. [l'auteur], 2010. 209 p. : ill. ; 30 cm.

Témoignages oraux

- **Donzé, Jacques (témoignage oral)**

Donzé, Jacques. Ancien horloger, historien de Charquemont.

Informations complémentaires

Thématiques : patrimoine industriel du Doubs

Aire d'étude et canton : Pays horloger (le)

Dénomination : maison, atelier

Parties constituantes non étudiées : atelier de fabrication, garage, jardin, logement

© Région Bourgogne-Franche-Comté, Inventaire du patrimoine



Plan-masse et de situation. Extrait du plan cadastral, 2015, section AI.
25, Charquemont, 2 rue Pasteur

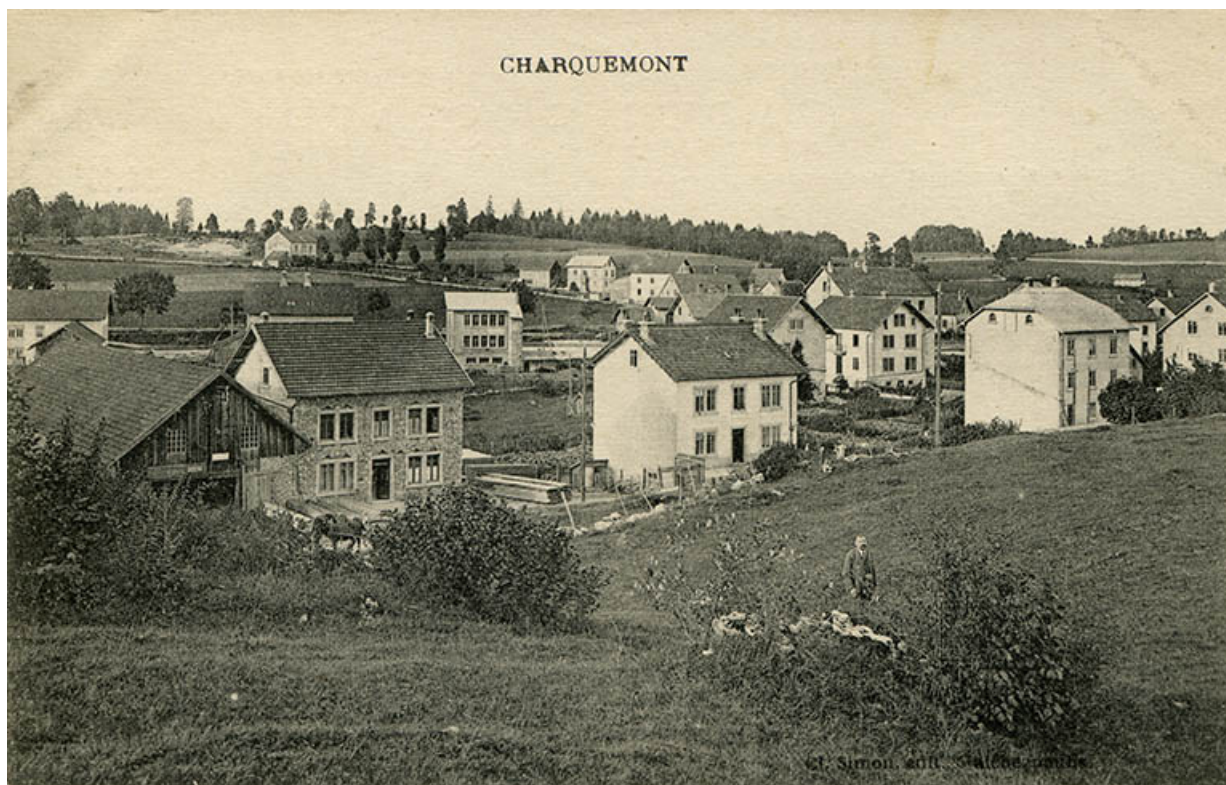
N° de l'illustration : 20152500641NUDA

Date : 2015

Auteur : Mathias Papigny

Reproduction soumise à autorisation du titulaire des droits d'exploitation

© Région Bourgogne-Franche-Comté, Inventaire du patrimoine



Charquemont [la Rue Neuve et le quartier de la gare, depuis le sud], décennie 1910.

25, Charquemont, 12 Rue Neuve

Source :

Charquemont [la Rue Neuve et le quartier de la gare, depuis le sud], carte postale, par Ch. Simon, s.d. [décennie 1910], Ch. Simon éd. à Maîche. Publiée dans : Vuillet, Bernard. Entre Doubs et Dessoubre. Tome III. Autour de Charquemont et Damprichard. - Les Gras : B. Vuillet, Villers-le-Lac : G. Caille, 1991, p. 141.

Lieu de conservation : Collection particulière : Henri Ethalon, Les Ecorces

N° de l'illustration : 20152502077NUC4A

Date : 2015

Reproduction soumise à autorisation du titulaire des droits d'exploitation

© Région Bourgogne-Franche-Comté, Inventaire du patrimoine



Charquemont (Doubs). Quartier de la Gare et les Cités [vus depuis l'arrière de l'usine Wasner], 2e quart 20e siècle
25, Charquemont, 12 Rue Neuve

Source :

Charquemont (Doubs). Quartier de la Gare et les Cités [vus depuis l'arrière de l'usine Wasner], carte postale, s.n., [2e quart 20e siècle, avant 1946], Combier éd. à Macon. Porte la date 5 septembre 1946 (tampon) au verso (coll. Ethalon, Les Ecorces). Publiée dans : Vuillet, Bernard. Entre Doubs et Dessoubre. Tome III. Autour de Charquemont et Damprichard. - 1991, p. 145.

Lieu de conservation : Collection particulière : Jacques Donzé, Charquemont

N° de l'illustration : 20132500058NUC1A

Date : 2013

Reproduction soumise à autorisation du titulaire des droits d'exploitation

© Région Bourgogne-Franche-Comté, Inventaire du patrimoine



Vue d'ensemble de la rue Pasteur. Le bâtiment est visible à l'extrémité de la rue.

25, Charquemont, 3 rue Pasteur

N° de l'illustration : 20152500958NUC2A

Date : 2015

Auteur : Sonia Dourlot

Reproduction soumise à autorisation du titulaire des droits d'exploitation

© Région Bourgogne-Franche-Comté, Inventaire du patrimoine



Vue d'ensemble en hiver, depuis la rue Pasteur.

25, Charquemont, 3 rue Pasteur

N° de l'illustration : 20152500058NUC2A

Date : 2015

Auteur : Sonia Dourlot

Reproduction soumise à autorisation du titulaire des droits d'exploitation

© Région Bourgogne-Franche-Comté, Inventaire du patrimoine



Vue d'ensemble, depuis le sud (façades antérieure et latérale droite).
25, Charquemont, 2 rue Pasteur

N° de l'illustration : 20132503031NUC2A

Date : 2013

Auteur : Yves Sancey

Reproduction soumise à autorisation du titulaire des droits d'exploitation

© Région Bourgogne-Franche-Comté, Inventaire du patrimoine



Façade antérieure, de trois quarts gauche.

25, Charquemont, 2 rue Pasteur

N° de l'illustration : 20152500929NUC2A

Date : 2015

Auteur : Sonia Dourlot

Reproduction soumise à autorisation du titulaire des droits d'exploitation

© Région Bourgogne-Franche-Comté, Inventaire du patrimoine



Façade latérale droite.

25, Charquemont, 2 rue Pasteur

N° de l'illustration : 20152500930NUC2A

Date : 2015

Auteur : Sonia Dourlot

Reproduction soumise à autorisation du titulaire des droits d'exploitation

© Région Bourgogne-Franche-Comté, Inventaire du patrimoine



Façade latérale droite, de trois quarts gauche.

25, Charquemont, 2 rue Pasteur

N° de l'illustration : 20132503032NUC2A

Date : 2013

Auteur : Yves Sancey

Reproduction soumise à autorisation du titulaire des droits d'exploitation

© Région Bourgogne-Franche-Comté, Inventaire du patrimoine



Façade latérale droite : fenêtre horlogère et décor.

25, Charquemont, 2 rue Pasteur

N° de l'illustration : 20152500934NUC2A

Date : 2015

Auteur : Sonia Dourlot

Reproduction soumise à autorisation du titulaire des droits d'exploitation

© Région Bourgogne-Franche-Comté, Inventaire du patrimoine



Façade latérale droite : date et fenêtre horlogère sur le pignon.

25, Charquemont, 2 rue Pasteur

N° de l'illustration : 20152500931NUC2A

Date : 2015

Auteur : Sonia Dourlot

Reproduction soumise à autorisation du titulaire des droits d'exploitation

© Région Bourgogne-Franche-Comté, Inventaire du patrimoine



Façade latérale droite : date et fenêtre horlogère sur le pignon, vues en contre-plongée.
25, Charquemont, 2 rue Pasteur

N° de l'illustration : 20152500932NUC2A

Date : 2015

Auteur : Sonia Dourlot

Reproduction soumise à autorisation du titulaire des droits d'exploitation

© Région Bourgogne-Franche-Comté, Inventaire du patrimoine



Façade latérale droite : date sur le pignon.

25, Charquemont, 2 rue Pasteur

N° de l'illustration : 20152500933NUC2A

Date : 2015

Auteur : Sonia Dourlot

Reproduction soumise à autorisation du titulaire des droits d'exploitation

© Région Bourgogne-Franche-Comté, Inventaire du patrimoine