

## MAISON (VILLA CARREL) PUIS SIÈGE DE LA CHAMBRE DÉPARTEMENTALE D'AGRICULTURE DU DOUBS, ACTUELLEMENT IMMEUBLE DE BUREAUX

Bourgogne-Franche-Comté, Doubs  
Besançon  
1 bis rue Victor Delavelle

Dossier IA25001190 réalisé en  
2014

Auteur(s) : Laurent Poupard



### Historique

Félix Prosper Carrel, demeurant à Cannes (rue des Thermes), fait bâtir sa demeure en 1929-1930 (date portée) suivant les plans de l'architecte Pierre Noë (1899-1970), établi au 11 rue des Villas. Il la revend (moyennant 450 000 F) en 1938 à la Chambre départementale d'Agriculture du Doubs, représentée par son président le marquis Léonel de Moustier. L'acte, reçu le 26 mars 1938 par les notaires Clouet et Renaudot, détaille la propriété qui consiste en "une villa située à Besançon rue Delavelle n° 3, élevée sur cave et sous-sol, [composée] d'un rez-de-chaussée de cinq pièces, d'un premier étage de trois pièces avec salle de bains et d'un second étage de trois pièces avec greniers ; garage, sol, cour et dépendances ; l'ensemble d'une contenance d'environ 800 mètres carrés lieudit la Mouillère, cadastré section B n° 23 p et 24 p". Carrel avait le 28 juin 1927 acheté le terrain 100 000 F à la Ville de Besançon laquelle, venant d'ajourner en 1925 un projet de jardin à cet endroit, l'avait partagé entre lui et la Fédération des Associations agricoles du Doubs (à l'origine de la construction en 1914-1915, un peu plus haut dans la rue, de la Maison de l'Agriculture).

Les Chambres départementales d'Agriculture sont nées suite à la loi du 3 janvier 1924 (celle du 25 octobre 1919 n'ayant pas été appliquée) : "il est créé, dans chaque département, une chambre d'agriculture départementale. Cette chambre a son siège au chef-lieu du département [...] Les chambres d'agriculture sont, auprès des pouvoirs publics, les organes consultatifs et professionnels des intérêts agricoles de leur circonscription." Dirigées par des élus représentant le monde rural, elles ne sont dotées de moyens de fonctionnement qu'en 1927 seulement. Elles seront supprimées au cours de la deuxième guerre mondiale (loi du 2 décembre 1940 et arrêté du 29 janvier 1944) puis rétablies en 1949. La Chambre d'Agriculture du Doubs est depuis sa création hébergée dans la Maison de l'Agriculture. Elle y a pris place aux côtés des services d'Etat que sont la direction des Services agricoles du Doubs et l'Office agricole départemental. Direction départementale créée par la loi du 21 août 1912, la première a pour objet : "vulgarisation des connaissances agricoles, enseignement agricole, service des intérêts économiques et sociaux de l'agriculture, mutualité agricole, statistique et ravitaillement, recherches diverses et direction des champs d'expérience et de démonstration"). Le rôle du second, né de la loi du 6 janvier 1919, consiste dans "la recherche et l'application de toutes les méthodes susceptibles d'augmenter la production agricole, végétale ou animale". Bien que l'article 2 de cette loi de 1919 prévoit leur suppression lors de la création des Chambres d'agriculture, les Offices agricoles seront maintenus quelques temps encore. Ces deux organismes cèderont la place en 1965 (décret du 26 mars) aux Directions départementales de l'Agriculture (DDA). La Chambre est par ailleurs cofondatrice, à partir de 1929, de la Chambre régionale d'Agriculture de Bourgogne et Franche-Comté, dont le siège est à Besançon, qui l'unit aux Chambres départementales de Haute-Saône, du Jura, du Territoire-de-Belfort, de Côte-d'Or et de Saône-et-Loire "pour étudier toutes les questions présentant un intérêt commun pour ces départements : production et marché du gruyère, viticulture, élevage, etc." L'ensemble de ces structures trouve donc place rue Delavelle, pour partie dans la Maison de l'Agriculture, pour partie dans l'ancienne villa Carrel.

La Chambre d'Agriculture du Doubs occupe le bâtiment jusqu'en 1974, date de son installation dans de nouveaux locaux au 130 bis rue de Belfort, où elle se trouve toujours (elle est devenue, par un décret paru au *Journal officiel* du 2 mai 2012, Chambre interdépartementale d'Agriculture du Doubs et du Territoire de Belfort). A compter du 1er octobre 1974, elle loue la villa à la Direction régionale de l'Agriculture, qui deviendra par le décret du 28 décembre 1984 Direction régionale de l'Agriculture et de la Forêt (puis Direction régionale de l'Alimentation, de l'Agriculture et de la Forêt par celui du 19 décembre 2008). Après le départ de celle-ci pour la cité administrative de la place Jean Cornet lui succèdent du 1er avril 1998 au 30 juin 2010 l'Union régionale des Caisses d'Assurance maladie (Urcam), organisme né de l'ordonnance du 24 avril 1996 et remplacé à partir du 1er avril 2010 par l'Agence régionale de Santé (ARS), puis depuis le 1er septembre 2011 l'étude notariale de

maître Hutin.

**Dates** : 1930 (porte la date)

**Auteur(s) de l'oeuvre** :

Pierre Noë (architecte, signature)

## Description

Les murs est (façade antérieure) et sud (façade latérale gauche) sont en moellons calcaires apparents avec chaînes et encadrements de baies en béton bouchardé, les autres sont revêtus d'un enduit avec dessin de faux appareil ; le soubassement présente un appareil polygonal cyclopéen. Le bâtiment comporte un sous-sol à demi enterré, un rez-de-chaussée surélevé, un étage carré et un étage en surcroît, desservis par un escalier tournant à retours avec jour en charpente ; les deux premiers niveaux sont en outre accessibles depuis l'extérieur par des escaliers droits en maçonnerie. Il est coiffé d'un toit en pavillon à égouts retroussés, couvert d'ardoises. Décors intérieurs, ferronnerie, bow-window, marquise, etc., font de cette villa un bel exemple local de maison Art déco. Le garage est en parpaings de béton avec un toit terrasse en faible pente en béton revêtu de métal.

## Éléments descriptifs

**Murs** : calcaire, béton, moellon, enduit partiel

**Toit** : ardoise

**Étages** : sous-sol, rez-de-chaussée surélevé, 1 étage carré, étage en surcroît

**Élévation** : élévation ordonnancée

**Type(s) de couverture** : toit en pavillon

**Escaliers** : escalier dans-oeuvre, escalier tournant à retours avec jour, en charpente; escalier de distribution extérieur, escalier droit, en maçonnerie

## Sources documentaires

### Documents d'archives

- **Archives municipales, Besançon : 2 S 13 Ville de Besançon, titres de propriété, legs, donations (1911-1934). Rue Delavelle, terrain communal, aliénation à la Fédération des Associations agricoles du Doubs, 1927.**  
Archives municipales, Besançon : 2 S 13 Ville de Besançon, titres de propriété, legs, donations (1911-1934). Rue Delavelle, terrain communal, aliénation à la Fédération des Associations agricoles du Doubs, 1927.  
Lieu de conservation : Archives municipales, Besançon- Cote du document : 2 S 13
- **Archives municipales, Besançon : 1 T 1 Autorisations d'occupation du sol (permis de construire, etc.) (1910-1929).**  
Archives municipales, Besançon : 1 T 1 Autorisations d'occupation du sol (permis de construire, etc.) (1910-1929).  
Lieu de conservation : Archives municipales, Besançon- Cote du document : 1 T 1
- **Vente par F. P. Carrel à la Chambre départementale d'Agriculture du Doubs d'une villa 3 rue Victor Delavelle à Besançon (Me Clouet et Renaudot), 26 mars 1938.**  
Vente par F. P. Carrel à la Chambre départementale d'Agriculture du Doubs d'une villa 3 rue Victor Delavelle à Besançon (Me Clouet et Renaudot), 26 mars 1938.  
Lieu de conservation : Archives Chambre interdépartementale d'Agriculture Doubs - Territoire-de-Belfort, Besançon

### Documents figurés

- **Monsieur Carrel F., rue Delavelle à Besançon. Projet de construction d'une villa [plans, coupes et élévations], 1928.**  
Monsieur Carrel F., rue Delavelle à Besançon. Projet de construction d'une villa [plans, coupes et élévations], dessin (tirage à l'ammoniaque), par l'architecte Pierre Noë, Besançon 1928, sans échelle [1/50], côté.- Plan du rez-de-chaussée [et] Plan du premier étage, 16 octobre 1928, 48,5 x 77 cm .- Coupe parallèle à la rue [et] Coupe perpendiculaire à la rue, 48,5 x 79 cm.- Façade d'entrée sur rue [et] Façade latérale est, 48 x 79 cm .- Façade latérale ouest [et] Façade postérieure, 48 x 79 cm.  
Lieu de conservation : Archives municipales, Besançon- Cote du document : 1 T 1
- **Bâtiment Chambre de l'Agriculture. 1 bis, rue Delavelle - 25 - Besançon. Etat des lieux [plans], juillet 1974.**  
Bâtiment Chambre de l'Agriculture. 1 bis, rue Delavelle - 25 - Besançon. Etat des lieux [plans], dessin (tirage à l'ammoniaque), par la D.D.A. du Doubs, Besançon, juillet 1974, échelle 1/50.  
Lieu de conservation : Archives départementales du Doubs, Besançon- Cote du document : 1836 W 2

## Bibliographie

- **Atrux-Tallau, Mélanie. Histoire sociale d'un corps intermédiaire : l'Assemblée permanente des chambres d'agriculture (1924-1974), 2010.**

Atrux-Tallau, Mélanie. Histoire sociale d'un corps intermédiaire : l'Assemblée permanente des chambres d'agriculture (1924-1974). - Lyon : Université Lyon II, 2010. 1304 p. : ill. ; 30 cm. Th. : Hist. : Lyon : 2010. Document accessible sur internet : [http://theses.univ-lyon2.fr/documents/lyon2/2010/atru-tallau\\_m#p=0&a=top](http://theses.univ-lyon2.fr/documents/lyon2/2010/atru-tallau_m#p=0&a=top)

- **Garapon, Louis. La Maison de l'Agriculture, 1929.**

Garapon, Louis. La Maison de l'Agriculture. In : Besançon Autrefois et Aujourd'hui. - Besançon : Franche-Comté, Monts Jura et Haute-Alsace [Impr. Jacques et Demontrond], 1929. ill. ; 32 cm. Numéro spécial de " Franche-Comté, Monts Jura et Haute-Alsace ", n° 124, novembre 1929.

- **Garapon, Louis. Enquête agricole 1929. Département du Doubs. Rapport général, 1937.**

Garapon, Louis. Enquête agricole 1929. Département du Doubs. Rapport général. - Besançon : Jacques et Demontrond, 1937. 405 p. : ill. ; 25 cm.

- **Gutton-Bon, Véronique. 1850-1950 : 100 ans d'architecture dans le Doubs, 1987.**

Gutton-Bon, Véronique. 1850-1950 : 100 ans d'architecture dans le Doubs. - [Besançon] : [Conseil d'Architecture et d'Environnement du Doubs], 1987. 195 p. : ill. ; 21 cm.

- **La Maison d'Agriculture du Doubs (Extrait du discours prononcé par M. Thiébaud, Secrétaire général de la Fédération des Associations Agricoles du Doubs, au Comice de Marchaux, le 15 Août 1926), 1926.**

La Maison d'Agriculture du Doubs (Extrait du discours prononcé par M. Thiébaud, Secrétaire général de la Fédération des Associations Agricoles du Doubs, au Comice de Marchaux, le 15 Août 1926). - Besançon : Impr. coop. La Solidarité, s.d. [1926]. 4 p.

Lieu de conservation : Archives départementales du Doubs, Besançon- Cote du document : 141 J 77

- **Pesche, Denis. Les Chambres d'agriculture en France, septembre 2001.**

Pesche, Denis. Les Chambres d'agriculture en France. - S.I. : Agridoc, septembre 2001. [5] p. ; 30 cm. Document accessible sur internet.

## Témoignages oraux

- **Bourgeois, Paula (témoignage oral)**

Bourgeois, Paula. Chambre Interdépartementale d'Agriculture Doubs – Territoire de Belfort. Besançon.

## Informations complémentaires

- **Chambres d'Agriculture de Franche-Comté** : <https://httpwww.agridoubs.com/>

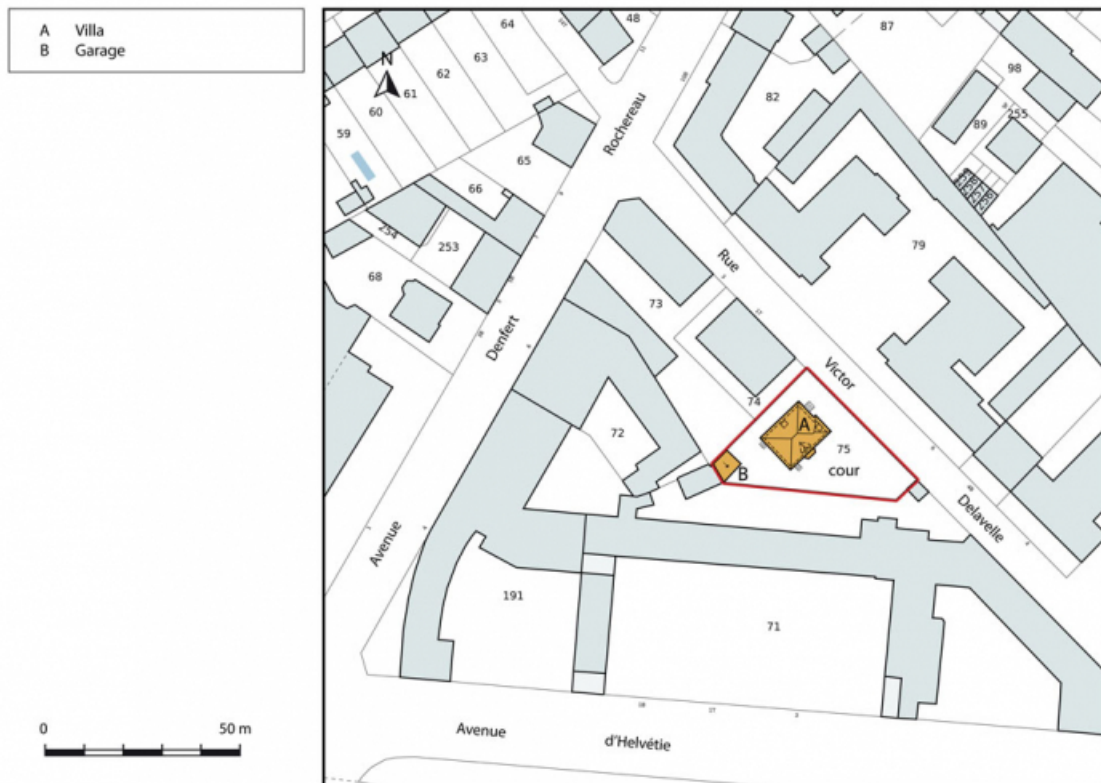
- **Réseau des Chambres d'Agriculture** : <https://httpwww.chambres-agriculture.fr/>

**Aire d'étude et canton** : Besançon faubourg

**Dénomination** : maison

**Parties constituantes non étudiées** : garage, cour

© Région Bourgogne-Franche-Comté, Inventaire du patrimoine



**Plan-masse et de situation. Extrait du plan cadastral, 2013, section CW.**  
25, Besançon, 1 bis rue Victor Delavelle

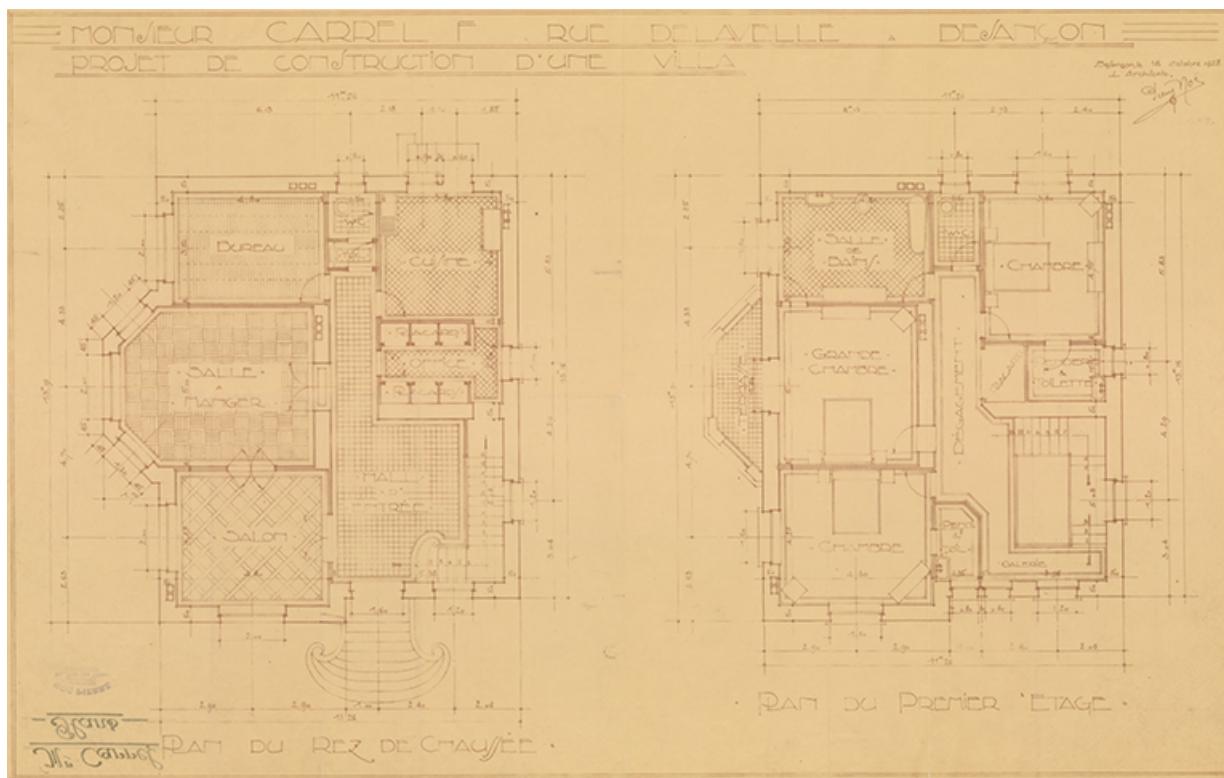
N° de l'illustration : 20142500916NUDA

Date : 2014

Auteur : Mathias Papigny

Reproduction soumise à autorisation du titulaire des droits d'exploitation

© Région Bourgogne-Franche-Comté, Inventaire du patrimoine



Monsieur Carrel F., rue Delavelle à Besançon. Projet de construction d'une villa. Plan du rez-de-chaussée [et] Plan du premier étage, 16 octobre 1928.

25, Besançon, 1 bis rue Victor Delavelle

**Source :**

**Monsieur Carrel F., rue Delavelle à Besançon. Projet de construction d'une villa [plans, coupes et élévations], dessin (tirage à l'harmoniaque), par l'architecte Pierre Noë, Besançon 1928, sans échelle [1/50], côté**

- Plan du rez-de-chaussée [et] Plan du premier étage, 16 octobre 1928, 48,5 x 77 cm
- Coupe parallèle à la rue [et] Coupe perpendiculaire à la rue, 48,5 x 79 cm
- Façade d'entrée sur rue [et] Façade latérale est, 48 x 79 cm
- Façade latérale ouest [et] Façade postérieure, 48 x 79 cm

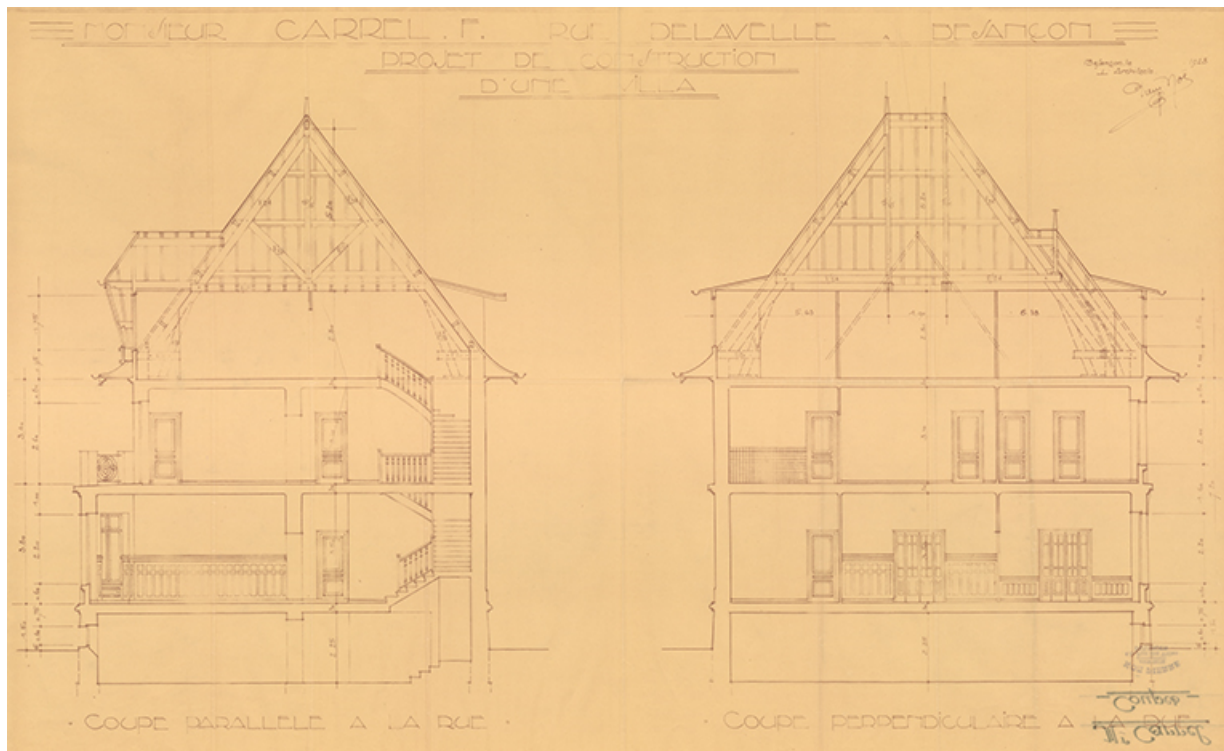
Lieu de conservation : Archives communales, Besançon - Cote du document : 1 T 1

N° de l'illustration : 20152500121NUC2A

Date : 2015

Reproduction soumise à autorisation du titulaire des droits d'exploitation

© Bibliothèque municipale, Besançon



**Monsieur Carrel F., rue Delavelle à Besançon. Projet de construction d'une villa. Coupe parallèle à la rue [et] Coupe perpendiculaire à la rue, 1928.**

25, Besançon, 1 bis rue Victor Delavelle

**Source :**

**Monsieur Carrel F., rue Delavelle à Besançon. Projet de construction d'une villa [plans, coupes et élévations], dessin (tirage à l'ammoniaque), par l'architecte Pierre Noë, Besançon 1928, sans échelle [1/50], côté**

- Plan du rez-de-chaussée [et] Plan du premier étage, 16 octobre 1928, 48,5 x 77 cm
- Coupe parallèle à la rue [et] Coupe perpendiculaire à la rue, 48,5 x 79 cm
- Façade d'entrée sur rue [et] Façade latérale est, 48 x 79 cm
- Façade latérale ouest [et] Façade postérieure, 48 x 79 cm

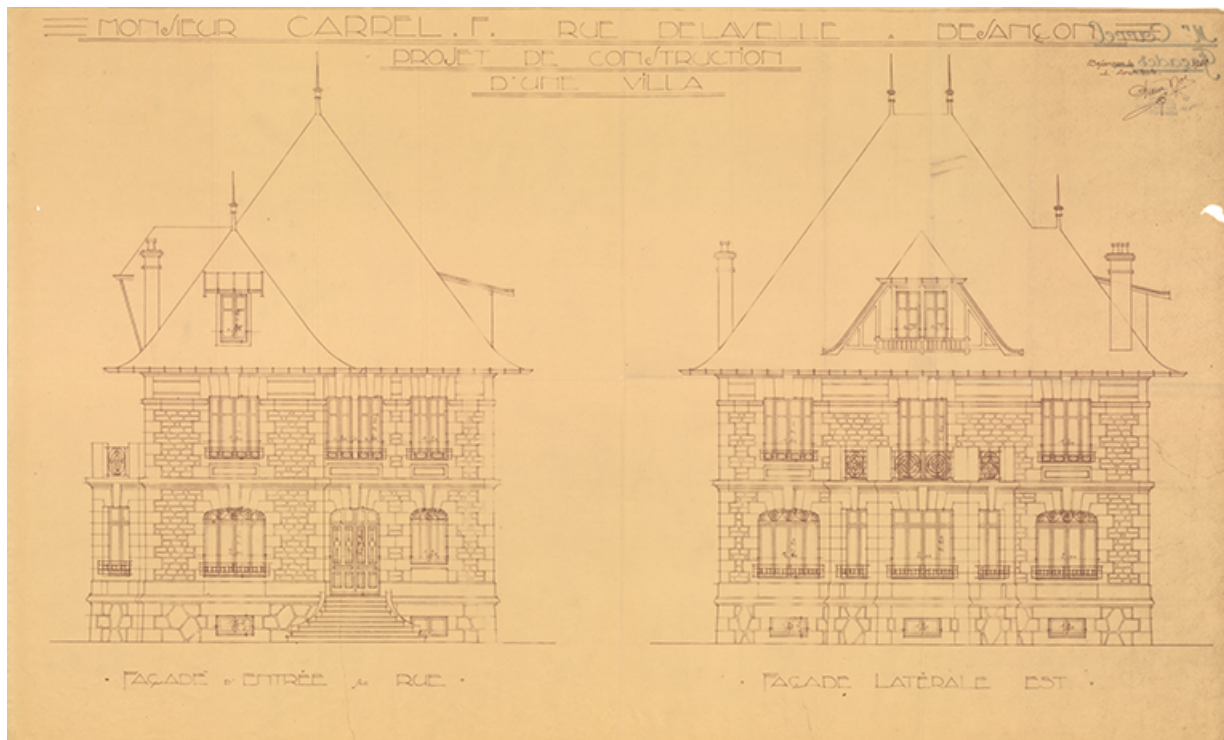
Lieu de conservation : Archives communales, Besançon - Cote du document : 1 T 1

N° de l'illustration : 20152500122NUC2A

Date : 2015

Reproduction soumise à autorisation du titulaire des droits d'exploitation

© Bibliothèque municipale, Besançon



**Monsieur Carrel F., rue Delavelle à Besançon. Projet de construction d'une villa. Façade d'entrée sur rue [et] Façade latérale est, 1928.**

25, Besançon, 1 bis rue Victor Delavelle

**Source :**

**Monsieur Carrel F., rue Delavelle à Besançon. Projet de construction d'une villa [plans, coupes et élévations], dessin (tirage à l'ammoniaque), par l'architecte Pierre Noë, Besançon 1928, sans échelle [1/50], côté**

- Plan du rez-de-chaussée [et] Plan du premier étage, 16 octobre 1928, 48,5 x 77 cm
- Coupe parallèle à la rue [et] Coupe perpendiculaire à la rue, 48,5 x 79 cm
- Façade d'entrée sur rue [et] Façade latérale est, 48 x 79 cm
- Façade latérale ouest [et] Façade postérieure, 48 x 79 cm

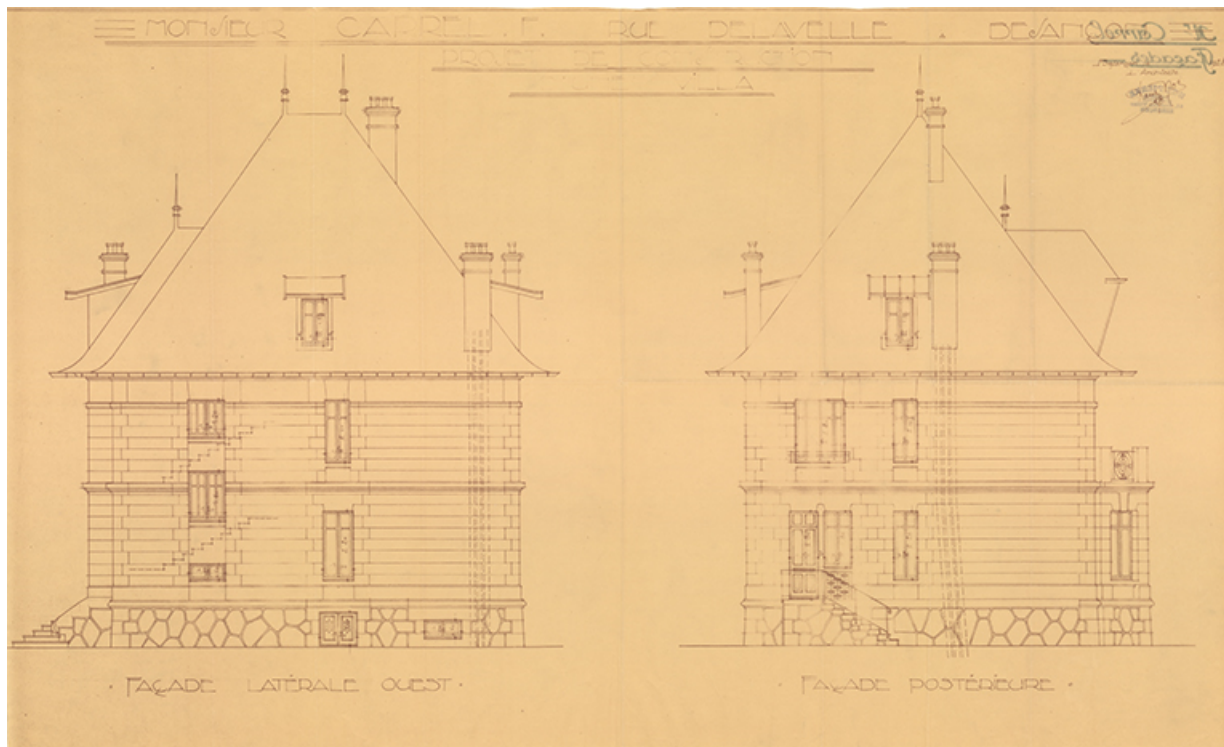
Lieu de conservation : Archives communales, Besançon - Cote du document : 1 T 1

N° de l'illustration : 20152500123NUC2A

Date : 2015

Reproduction soumise à autorisation du titulaire des droits d'exploitation

© Bibliothèque municipale, Besançon



**Monsieur Carrel F., rue Delavelle à Besançon. Projet de construction d'une villa. Façade latérale ouest [et] Façade postérieure, 1928.**

25, Besançon, 1 bis rue Victor Delavelle

**Source :**

**Monsieur Carrel F., rue Delavelle à Besançon. Projet de construction d'une villa [plans, coupes et élévations], dessin (tirage à l'ammoniaque), par l'architecte Pierre Noë, Besançon 1928, sans échelle [1/50], côté**

- Plan du rez-de-chaussée [et] Plan du premier étage, 16 octobre 1928, 48,5 x 77 cm
- Coupe parallèle à la rue [et] Coupe perpendiculaire à la rue, 48,5 x 79 cm
- Façade d'entrée sur rue [et] Façade latérale est, 48 x 79 cm
- Façade latérale ouest [et] Façade postérieure, 48 x 79 cm

Lieu de conservation : Archives communales, Besançon - Cote du document : 1 T 1

N° de l'illustration : 20152500124NUC2A

Date : 2015

Reproduction soumise à autorisation du titulaire des droits d'exploitation

© Bibliothèque municipale, Besançon



**Vue d'ensemble plongeante, depuis l'est.**

25, Besançon, 1 bis rue Victor Delavelle

N° de l'illustration : 20142500481NUC4A

Date : 2014

Auteur : Jérôme Mongreville

Reproduction soumise à autorisation du titulaire des droits d'exploitation

© Région Bourgogne-Franche-Comté, Inventaire du patrimoine



**Vue plongeante sur la façade antérieure.**

25, Besançon, 1 bis rue Victor Delavelle

N° de l'illustration : 20142500872NUC2A

Date : 2014

Auteur : Jérôme Mongreville

Reproduction soumise à autorisation du titulaire des droits d'exploitation

© Région Bourgogne-Franche-Comté, Inventaire du patrimoine



**Façade antérieure, de trois quarts droite.**

25, Besançon, 1 bis rue Victor Delavelle

N° de l'illustration : 20142500517NUC2A

Date : 2014

Auteur : Jérôme Mongreville

Reproduction soumise à autorisation du titulaire des droits d'exploitation

© Région Bourgogne-Franche-Comté, Inventaire du patrimoine



**Vue d'ensemble plongeante sur la façade latérale gauche.**

25, Besançon, 1 bis rue Victor Delavelle

N° de l'illustration : 20142500514NUC2A

Date : 2014

Auteur : Jérôme Mongreville

Reproduction soumise à autorisation du titulaire des droits d'exploitation

© Région Bourgogne-Franche-Comté, Inventaire du patrimoine



**Vue d'ensemble plongeante sur la façade latérale gauche (cadrage vertical).**  
25, Besançon, 1 bis rue Victor Delavelle

N° de l'illustration : 20142500515NUC2A

Date : 2014

Auteur : Jérôme Mongreville

Reproduction soumise à autorisation du titulaire des droits d'exploitation

© Région Bourgogne-Franche-Comté, Inventaire du patrimoine



**Façade postérieure : détail de l'appareil du soubassement.**

25, Besançon, 1 bis rue Victor Delavelle

N° de l'illustration : 20142500495NUC4A

Date : 2014

Auteur : Jérôme Mongreville

Reproduction soumise à autorisation du titulaire des droits d'exploitation

© Région Bourgogne-Franche-Comté, Inventaire du patrimoine



**Façade latérale gauche : terrasse surmontant le bow-window.**

25, Besançon, 1 bis rue Victor Delavelle

N° de l'illustration : 20142500516NUC2A

Date : 2014

Auteur : Jérôme Mongreville

Reproduction soumise à autorisation du titulaire des droits d'exploitation

© Région Bourgogne-Franche-Comté, Inventaire du patrimoine



**Façade latérale gauche : appareillage du mur, deux fenêtres et ferronnerie.**  
25, Besançon, 1 bis rue Victor Delavelle

N° de l'illustration : 20142500496NUC4A

Date : 2014

Auteur : Jérôme Mongreville

Reproduction soumise à autorisation du titulaire des droits d'exploitation

© Région Bourgogne-Franche-Comté, Inventaire du patrimoine



**Façade latérale gauche : détail de l'appareillage du mur, de l'encadrement de fenêtre en béton et de la ferronnerie.**  
25, Besançon, 1 bis rue Victor Delavelle

N° de l'illustration : 20142500497NUC4A

Date : 2014

Auteur : Jérôme Mongreville

Reproduction soumise à autorisation du titulaire des droits d'exploitation

© Région Bourgogne-Franche-Comté, Inventaire du patrimoine



**Façade latérale gauche : ferronnerie du garde-corps de l'escalier desservant le sous-sol.**  
25, Besançon, 1 bis rue Victor Delavelle

N° de l'illustration : 20142500498NUC4A

Date : 2014

Auteur : Jérôme Mongreville

Reproduction soumise à autorisation du titulaire des droits d'exploitation

© Région Bourgogne-Franche-Comté, Inventaire du patrimoine



**Façade antérieure : nom de l'architecte et date, dans l'angle supérieur gauche.**  
25, Besançon, 1 bis rue Victor Delavelle

N° de l'illustration : 20142500522NUC2A

Date : 2014

Auteur : Jérôme Mongreville

Reproduction soumise à autorisation du titulaire des droits d'exploitation

© Région Bourgogne-Franche-Comté, Inventaire du patrimoine



**Façade antérieure : perron, entrée et marquise.**

25, Besançon, 1 bis rue Victor Delavelle

N° de l'illustration : 20142500486NUC4A

Date : 2014

Auteur : Jérôme Mongreville

Reproduction soumise à autorisation du titulaire des droits d'exploitation

© Région Bourgogne-Franche-Comté, Inventaire du patrimoine



**Façade antérieure : ferronnerie de la marquise (côté droit).**

25, Besançon, 1 bis rue Victor Delavelle

N° de l'illustration : 20142500525NUC2A

Date : 2014

Auteur : Jérôme Mongreville

Reproduction soumise à autorisation du titulaire des droits d'exploitation

© Région Bourgogne-Franche-Comté, Inventaire du patrimoine



**Façade antérieure : gargouille de la marquise (côté droit).**

25, Besançon, 1 bis rue Victor Delavelle

N° de l'illustration : 20142500524NUC2A

Date : 2014

Auteur : Jérôme Mongreville

Reproduction soumise à autorisation du titulaire des droits d'exploitation

© Région Bourgogne-Franche-Comté, Inventaire du patrimoine



**Façade antérieure : ferronnerie et gargouille de la marquise (côté gauche).**  
25, Besançon, 1 bis rue Victor Delavelle

N° de l'illustration : 20142500523NUC2A

Date : 2014

Auteur : Jérôme Mongreville

Reproduction soumise à autorisation du titulaire des droits d'exploitation

© Région Bourgogne-Franche-Comté, Inventaire du patrimoine



**Hall d'entrée et cage d'escalier.**

25, Besançon, 1 bis rue Victor Delavelle

N° de l'illustration : 20142500499NUC4A

Date : 2014

Auteur : Jérôme Mongreville

Reproduction soumise à autorisation du titulaire des droits d'exploitation

© Région Bourgogne-Franche-Comté, Inventaire du patrimoine



**Hall d'entrée et cage d'escalier.**

25, Besançon, 1 bis rue Victor Delavelle

N° de l'illustration : 20142500494NUC4A

Date : 2014

Auteur : Jérôme Mongreville

Reproduction soumise à autorisation du titulaire des droits d'exploitation

© Région Bourgogne-Franche-Comté, Inventaire du patrimoine



**Hall d'entrée : cage d'escalier, vue en contre-plongée.**  
25, Besançon, 1 bis rue Victor Delavelle

N° de l'illustration : 20142500493NUC4A

Date : 2014

Auteur : Jérôme Mongreville

Reproduction soumise à autorisation du titulaire des droits d'exploitation

© Région Bourgogne-Franche-Comté, Inventaire du patrimoine



**Hall d'entrée : carrelage.**

25, Besançon, 1 bis rue Victor Delavelle

N° de l'illustration : 20142500489NUC4A

Date : 2014

Auteur : Jérôme Mongreville

Reproduction soumise à autorisation du titulaire des droits d'exploitation

© Région Bourgogne-Franche-Comté, Inventaire du patrimoine



**Ancien salon.**

25, Besançon, 1 bis rue Victor Delavelle

N° de l'illustration : 20142500490NUC4A

Date : 2014

Auteur : Jérôme Mongreville

Reproduction soumise à autorisation du titulaire des droits d'exploitation

© Région Bourgogne-Franche-Comté, Inventaire du patrimoine



**Ancien salon : cheminée en marbre d'Escalette.**

25, Besançon, 1 bis rue Victor Delavelle

N° de l'illustration : 20142500491NUC4A

Date : 2014

Auteur : Jérôme Mongreville

Reproduction soumise à autorisation du titulaire des droits d'exploitation

© Région Bourgogne-Franche-Comté, Inventaire du patrimoine



**Ancien salon : détail du marbre d'Escalette (coquille de la traverse).**  
25, Besançon, 1 bis rue Victor Delavelle

N° de l'illustration : 20142500492NUC4A

Date : 2014

Auteur : Jérôme Mongreville

Reproduction soumise à autorisation du titulaire des droits d'exploitation

© Région Bourgogne-Franche-Comté, Inventaire du patrimoine



**Ancienne salle à manger.**

25, Besançon, 1 bis rue Victor Delavelle

N° de l'illustration : 20142500487NUC4A

Date : 2014

Auteur : Jérôme Mongreville

Reproduction soumise à autorisation du titulaire des droits d'exploitation

© Région Bourgogne-Franche-Comté, Inventaire du patrimoine



**Ancienne salle à manger : décor d'un panneau mural.**

25, Besançon, 1 bis rue Victor Delavelle

N° de l'illustration : 20142500488NUC4A

Date : 2014

Auteur : Jérôme Mongreville

Reproduction soumise à autorisation du titulaire des droits d'exploitation

© Région Bourgogne-Franche-Comté, Inventaire du patrimoine



**Portillon.**

25, Besançon, 1 bis rue Victor Delavelle

N° de l'illustration : 20142500520NUC2A

Date : 2014

Auteur : Jérôme Mongreville

Reproduction soumise à autorisation du titulaire des droits d'exploitation

© Région Bourgogne-Franche-Comté, Inventaire du patrimoine



**Portillon : ferronnerie avec monogramme.**

25, Besançon, 1 bis rue Victor Delavelle

N° de l'illustration : 20142500521NUC2A

Date : 2014

Auteur : Jérôme Mongreville

Reproduction soumise à autorisation du titulaire des droits d'exploitation

© Région Bourgogne-Franche-Comté, Inventaire du patrimoine



**Portail : piliers, grille et luminaire.**

25, Besançon, 1 bis rue Victor Delavelle

N° de l'illustration : 20142500518NUC2A

Date : 2014

Auteur : Jérôme Mongreville

Reproduction soumise à autorisation du titulaire des droits d'exploitation

© Région Bourgogne-Franche-Comté, Inventaire du patrimoine



**Portail : luminaire.**

25, Besançon, 1 bis rue Victor Delavelle

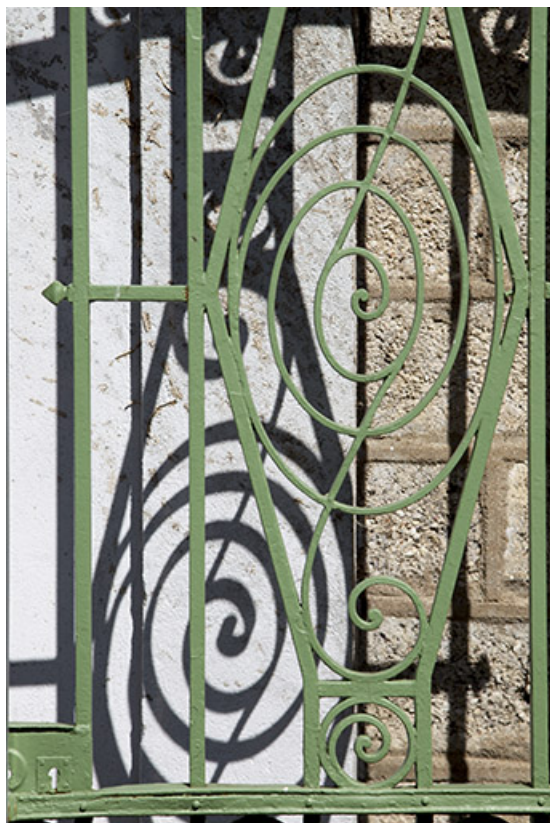
N° de l'illustration : 20142500519NUC2A

Date : 2014

Auteur : Jérôme Mongreville

Reproduction soumise à autorisation du titulaire des droits d'exploitation

© Région Bourgogne-Franche-Comté, Inventaire du patrimoine



**Portail : décor de ferronnerie.**

25, Besançon, 1 bis rue Victor Delavelle

N° de l'illustration : 20142500526NUC2A

Date : 2014

Auteur : Jérôme Mongreville

Reproduction soumise à autorisation du titulaire des droits d'exploitation

© Région Bourgogne-Franche-Comté, Inventaire du patrimoine