

USINE DE TRAITEMENT DE SURFACE DES MÉTAUX (USINE DE POLISSAGE) MARCEL MONNOT

Bourgogne-Franche-Comté, Doubs
Les Écorces
3 rue des Lilas

Dossier IA25001162 réalisé en
2013

Auteur(s) : Laurent Poupard



Historique

En 1998, la municipalité des Écorces fait construire une usine-relais sur un terrain communal proche de la route départementale n° 201. Le bâtiment est conçu par l'architecte Sanzio Ferraroli (établi au 8 bis rue de la Gare à Maîche), son gros-œuvre réalisé par les entreprises Personeni et Mougin. Il est destiné à la SA Marcel Monnot, installée depuis juillet 1980 rue des Longs Champs. Cette société est issue de l'atelier de fournitures d'horlogerie (cylindres, tampons, axes de balanciers, tiges de remontoirs, aiguilles, etc.) fondé en 1908 ou 1909 par Constant Monnot au 12 Grande Rue, repris par son fils Laurent (1903-1976) puis par son petit-fils Marcel en 1976. Ce dernier avait tout d'abord transféré la fabrication dans les combles de sa maison, au 2 rue de l'Eglise. Il lui avait adjoint une activité de polissage, qui se substitua à la fabrication des fournitures d'horlogerie. C'est le développement de cette activité et du parc machine nécessaire qui le conduisit à faire construire un atelier au 1 rue des Longs Champs. Cet atelier pût être agrandi en 1987 mais sa position au sein d'un lotissement empêchait toute nouvelle extension, d'où la construction de l'usine de 915 m² rue des Lilas. Neuf personnes y sont employées en 2002, sept en 2012. L'entreprise assure ébavurage et polissage par tribofinition (ou trovalisation), sablage et microbillage sur tous matériaux (métalliques ou non). Disposant d'une deuxième unité (Monnot Swiss Sarl) en Suisse, à La Chaux-de-Fonds (1 rue des Reclètes), elle travaille pour l'horlogerie mais aussi la maroquinerie de luxe, l'aéronautique, le médical, les microtechniques, etc.

Période(s) principale(s) : 4e quart 20e siècle

Dates : 1998 (daté par source)

Auteur(s) de l'oeuvre :

Sanzio Ferraroli (architecte, attribution par source)

Description

Le bâtiment comprend un étage de soubassement, où le parpaing de béton est enduit, surmonté d'un rez-de-chaussée surélevé dont les murs sont habillés d'un essentage de tôle. Les deux niveaux communiquent par un escalier tournant dans-œuvre en béton et un monte-charge. Le toit est couvert d'une terrasse, supportée par une charpente métallique et protégée par des bacs acier.

Éléments descriptifs

Murs : béton, parpaing de béton, enduit, essentage de tôle

Toit : acier en couverture

Étages : étage de soubassement, en rez-de-chaussée surélevé

Escaliers : escalier dans-œuvre, escalier tournant à retours, en maçonnerie

Autres organes de circulations : monte-charge

Énergie utilisée : énergie électrique achetée

Sources documentaires

Documents d'archives

- **Archives départementales du Doubs : 1817 W 12 Préfecture du Doubs. Concours financier de l'État aux collectivités territoriales (1997-1998).**

Archives départementales du Doubs : 1817 W 12 Préfecture du Doubs. Concours financier de l'État aux collectivités territoriales (1997-1998).

Lieu de conservation : Archives départementales du Doubs, Besançon- Cote du document : 1817 W 12

Documents figurés

- **Commune des Écorces [plans et élévations de l'usine-relais projetée], février 1998.**

Commune des Écorces [plans et élévations de l'usine-relais projetée], dessin (tirage), s.n. [par l'architecte Sanzio Ferraroli], s.d. [février 1998], 6 feuilles 21 x 30 cm, sans échelle.- Plan de situation, échelle 1/10 000.- Plan de masse, coté.- Sous-sol, coté.- Rez de chaussée, coté.- Façade sud.- Façade nord, Façade est et Façade ouest.

Lieu de conservation : Archives départementales du Doubs, Besançon- Cote du document : 1817 W 12

Documents multimédias

- **Annuaire des Entreprises de France, le fichier national des chambres de commerce et d'industrie.**

Annuaire des Entreprises de France, le fichier national des chambres de commerce et d'industrie.

Bibliographie

- **Groupe d'animation des Écorces. Raconte-moi Les Écorces, 2002.**

Groupe d'animation des Écorces. Raconte-moi Les Écorces. - Les Écorces : s.n. [GRANEC], 2002. 163 p. - [2] cartes dépl. h.t. : ill. ; 30 cm. Numéro spécial de la revue trimestrielle Raconte-moi Les Ecorces, édité en décembre 2002 à l'occasion de la sortie du n° 100.

- **Vuillet, Bernard. Entre Doubs et Dessoubre. Tome II. Autour de Maîche et Belleherbe, 1990.**

Vuillet, Bernard. Entre Doubs et Dessoubre. Tome II. Autour de Maîche et Belleherbe, d'après la collection de cartes postales de Georges Caille. - Les Gras : B. Vuillet, Villers-le-Lac : G. Caille, 1990. 231 p. : cartes postales ; 31 cm.

Informations complémentaires

- **Marcel Monnot** : <https://httpwww.monnot-tribofinition.com/>

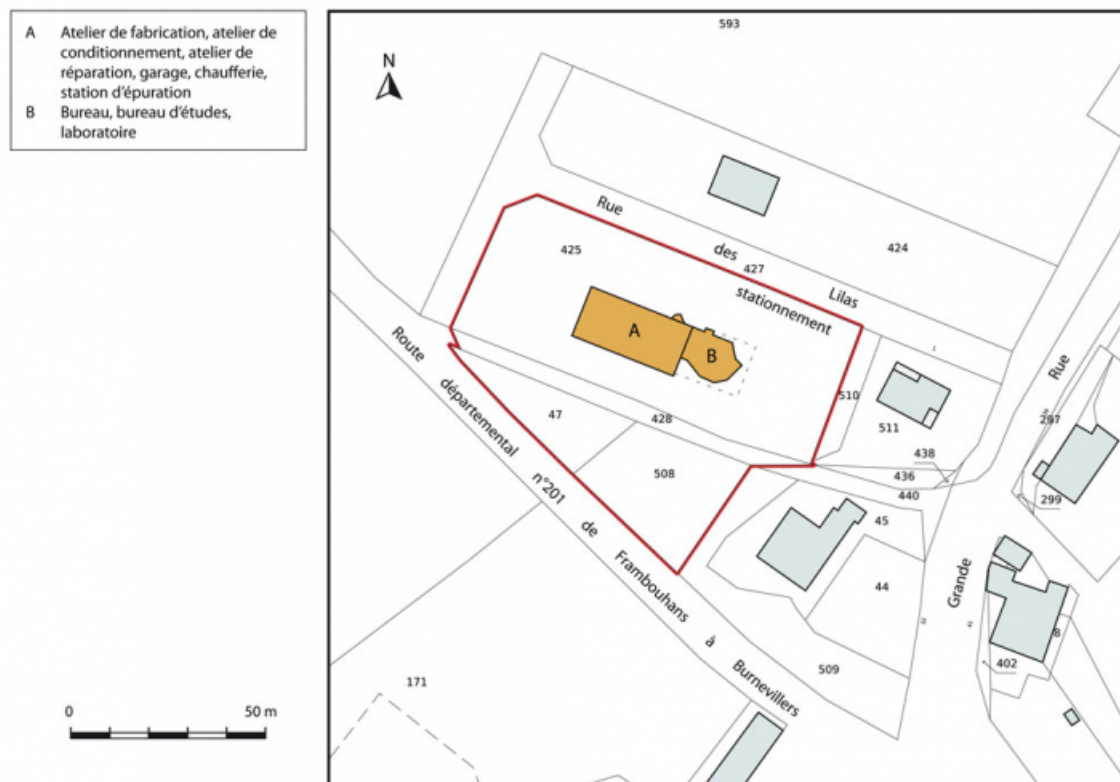
Thématiques : patrimoine industriel du Doubs

Aire d'étude et canton : Pays horloger (le)

Dénomination : usine de traitement de surface des métaux

Parties constituantes non étudiées : atelier de fabrication, atelier de conditionnement, atelier de réparation, bureau, bureau d'études, chaufferie, laboratoire, garage, station d'épuration, stationnement

© Région Bourgogne-Franche-Comté, Inventaire du patrimoine



Plan-masse et de situation. Extrait du plan cadastral, 2013, section AC.
25, Les Écorces, 3 rue des Lilas

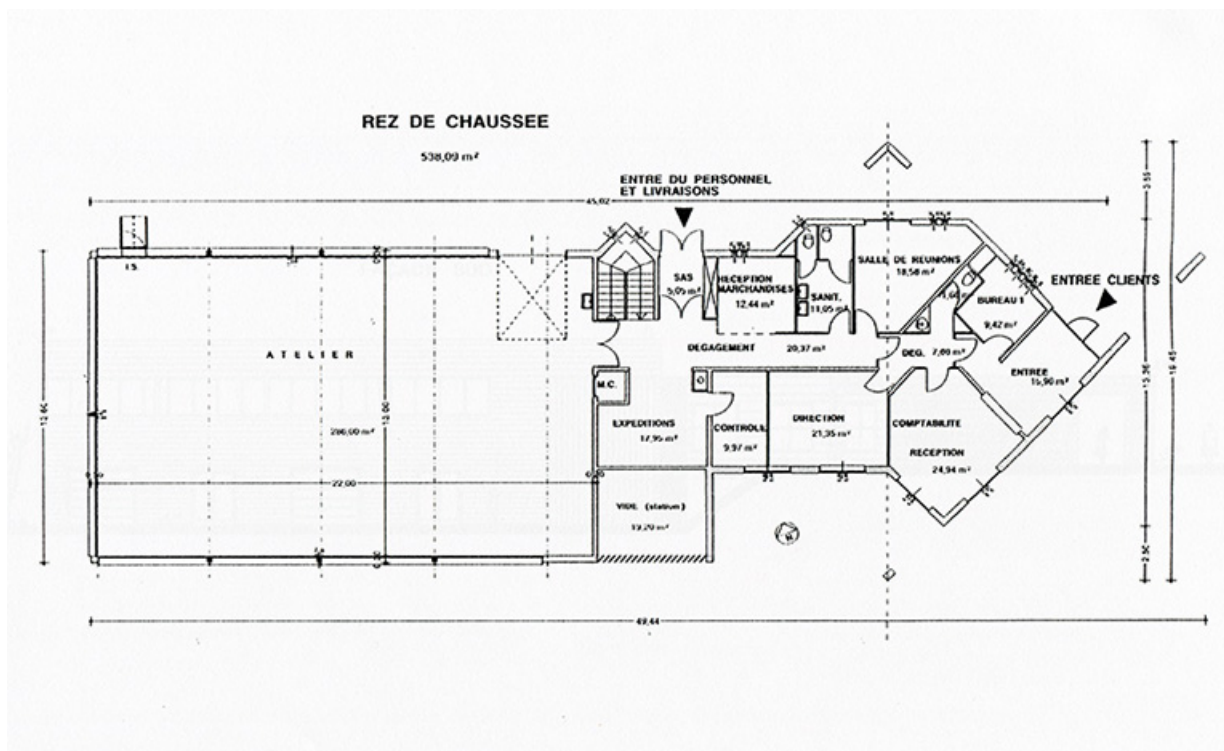
N° de l'illustration : 20142501549NUDA

Date : 2014

Auteur : Mathias Papigny

Reproduction soumise à autorisation du titulaire des droits d'exploitation

© Région Bourgogne-Franche-Comté, Inventaire du patrimoine



Commune des Écorces. [Plan du] Rez de chaussée, février 1998.

25, Les Écorces, 3 rue des Lilas

Source :

Commune des Écorces [plans et élévations de l'usine-relais projetée], dessin (tirage), s.n. [par l'architecte Sanzio Ferraroli], s.d. [février 1998], 6 feuilles 21 x 30 cm, sans échelle

- Plan de situation, échelle 1/10 000
- Plan de masse, coté
- Sous-sol, coté
- Rez de chaussée, coté
- Façade sud
- Façade nord, Façade est et Façade ouest

Lieu de conservation : Archives départementales du Doubs, Besançon - Cote du document : 1817 W 12

N° de l'illustration : 20152500526NUC4A

Date : 2015

Reproduction soumise à autorisation du titulaire des droits d'exploitation

© Région Bourgogne-Franche-Comté, Inventaire du patrimoine



Façade antérieure.

25, Les Écorces, 3 rue des Lilas

N° de l'illustration : 20132501361NUC2A

Date : 2013

Auteur : Yves Sancey

Reproduction soumise à autorisation du titulaire des droits d'exploitation

© Région Bourgogne-Franche-Comté, Inventaire du patrimoine



Façade antérieure : bureaux et entrée.

25, Les Écorces, 3 rue des Lilas

N° de l'illustration : 20132501362NUC2A

Date : 2013

Auteur : Yves Sancey

Reproduction soumise à autorisation du titulaire des droits d'exploitation

© Région Bourgogne-Franche-Comté, Inventaire du patrimoine



Façade postérieure.

25, Les Écorces, 3 rue des Lilas

N° de l'illustration : 20132501359NUC2A

Date : 2013

Auteur : Yves Sancey

Reproduction soumise à autorisation du titulaire des droits d'exploitation

© Région Bourgogne-Franche-Comté, Inventaire du patrimoine



Façade postérieure : bureaux.

25, Les Écorces, 3 rue des Lilas

N° de l'illustration : 20132501360NUC2A

Date : 2013

Auteur : Yves Sancey

Reproduction soumise à autorisation du titulaire des droits d'exploitation

© Région Bourgogne-Franche-Comté, Inventaire du patrimoine