

## FROMAGERIE DE FESSEVILLERS

Bourgogne-Franche-Comté, Doubs  
Fessevillers  
1 rue de la Fromagerie

Dossier IA25001153 réalisé en  
2013

Auteur(s) : Laurent Poupard



### Historique

La fromagerie de Fessevillers est bâtie en 1933-1934. Elle succède à diverses fruitières, attestées sur le territoire communal depuis le milieu du 19<sup>e</sup> siècle au moins, qui eurent une production variable : 10 000 kg de fromage en 1844 (trois fromageries), 3 000 en 1856 (deux établissements), 10 500 en 1867 (avec le lait de 35 vaches), 4 850 en 1875. Il n'y a en 1929 plus qu'une seule fromagerie, traitant 230 000 kg de lait, installée dans une ferme (1 rue d'Urtière, cadastrée 2013 AB 71) louée par la coopérative fromagère. En 1931, ses 12 sociétaires possèdent 120 vaches et livrent en moyenne 1 100 litres de lait chaque jour (de 700 l au minimum à 1 500 l au maximum), permettant la confection de deux fromages de 50 kg. Le 6 septembre 1931, le conseil municipal sollicite l'aide du service du Génie rural pour l'étude d'un chalet-fruitière. L'ingénieur Plantier écrit dans son rapport : "anciennement affecté à l'usage d'écurie et de grange [le bâtiment] n'a subi depuis lors aucune transformation. Le travail du lait y est effectué dans des conditions déplorables ; le fromager n'y dispose en outre d'aucun appartement salubre. La municipalité de Fessevillers [...] projette la construction à ses frais (y compris l'installation du matériel) d'un chalet-fruitière moderne destiné à la fabrication rationnelle du fromage de gruyère. Ce bâtiment serait loué à la société coopérative locale." Un premier projet rédigé par l'architecte Alphonse Dubois, de Saint-Hippolyte, est refusé par la municipalité qui le juge trop cher. Le Génie rural demande alors à l'architecte Camille André, établi au 62 Grande Rue à Pontarlier, une nouvelle étude prenant pour modèle l'établissement de Crosey-le-Grand. La fromagerie (16,60 x 10,60 m) doit comprendre au sous-sol deux pièces d'affinage (une froide de 112 places et une chaude de 148) et un saloir, au rez-de-chaussée un atelier de fabrication (7,50 x 5,75 m), une chambre à lait au nord - nord-est (9,75 x 3,65 m, 22 m de rafraichissoirs en béton pouvant recevoir 35 rondots de 20 l), un garage (5,65 x 3,75 m) et un local pour le combustible, à l'étage le logement du fromager (cuisine-salle à manger et trois chambres) et une salle de réunion. Le matériel consistera en une cuve de 1 200 l chauffée à la vapeur, des presses à fromage et une écrémeuse, l'eau étant fournie par une citerne de 50 m<sup>3</sup> recueillant les eaux pluviales. Le devis est estimé à 275 000 F, dont 184 000 pour le bâtiment et 75 000 pour le matériel. Arguant de la faiblesse de ses finances, mises à mal depuis deux ans par l'électrification du territoire communal, la municipalité s'adresse de nouveau à Dubois, en décembre 1932, lui demandant un projet ne prenant pas en compte l'installation intérieure (réduite au strict nécessaire en réutilisant la plupart du matériel existant, acquis l'année précédente). Le devis, en date du 18 mars 1933, estime le montant des travaux à 142 000 F, soit près de 156 672 F avec les honoraires de l'architecte. La construction est adjugée le 26 juin 1933 à l'entrepreneur Raoul Lacoste, de Maîche, moyennant un rabais de 13 %. Finalement, la fromagerie entre en service en 1934 ou 1935, avec un équipement fourni (moyennant 45 000 F) par la société Thiébaud, de Trévillers.

La coopérative compte dans les années 1950 une vingtaine de sociétaires, dont quatre ou cinq de Goumois. En 1983, elle traite 900 000 kg de lait (750 000 l en 1988), transformés en comté à la belle saison et en Morbier l'hiver. Elle cesse ses activités fin 2003 et fusionne au 1<sup>er</sup> janvier 2004 avec celle de Charmauvillers. Désaffecté, le bâtiment a été converti en logements.

**Période(s) principale(s) :** 2<sup>e</sup> quart 20<sup>e</sup> siècle

**Dates :** 1932 (daté par tradition orale)

**Auteur(s) de l'oeuvre :**

Alphonse Dubois (architecte, attribution par source), Raoul Lacoste (entrepreneur, attribution par tradition orale)

### Description

Les murs de la fromagerie sont en moellons calcaires, laissés apparents pour le sous-sol à demi enterré et enduits pour les autres niveaux (rez-de-chaussée surélevé, étage carré et étage en surcroît). Le toit à longs pans et demi-croupes est couvert de tuiles mécaniques. Même matériau de couverture pour le bâtiment au sud, autrefois porcherie et actuellement garage, construit en briques creuses enduites, en rez-de-chaussée et coiffé d'un toit à longs pans et pignon couvert, prolongé par un toit en appentis sur son extension orientale.

### Éléments descriptifs

**Murs** : calcaire, brique creuse, moellon, enduit partiel, enduit

**Toit** : tuile mécanique

**Étages** : rez-de-chaussée surélevé, 1 étage carré, étage en surcroît, sous-sol

**Élévation** : élévation à travées

**Type(s) de couverture** : toit à longs pans demi-croupe; pignon couvert; appentis

**Escaliers** : escalier dans-oeuvre

### État de conservation :

établissement industriel désaffecté

## Sources documentaires

### Documents d'archives

- **Archives départementales du Doubs : 7 Mp 30 Archives modernes du Génie rural. Communes de Fertans et Fessevillers (1929-1935).**

Archives départementales du Doubs : 7 Mp 30 Archives modernes du Génie rural. Communes de Fertans et Fessevillers (1929-1935).

Lieu de conservation : Archives départementales du Doubs, Besançon- Cote du document : 7 Mp 30

### Documents figurés

- **Commune de Fessevillers. Projet de construction d'une fruitière. Plan général, 14 mai 1932.**

Commune de Fessevillers. Projet de construction d'une fruitière. Plan général, dessin (tirage), par l'architecte André, Pontarlier le 14 mai 1932, 48 x 56,5 cm, échelle 1/10 000.

Lieu de conservation : Archives départementales du Doubs, Besançon- Cote du document : 7 Mp 30

- **Commune de Fessevillers. Projet de construction d'une fruitière. Dessins du bâtiment, 14 mai 1932.**

Commune de Fessevillers. Projet de construction d'une fruitière. Dessins du bâtiment, dessin (tirage, lavis), par l'architecte André, Pontarlier le 14 mai 1932, échelle 1/100.- Plans, 31 x 104 cm.- Plans de poutraison, 31 x 78 cm.- Façades et coupes, 31 x 147 cm.

Lieu de conservation : Archives départementales du Doubs, Besançon- Cote du document : 7 Mp 30

## Bibliographie

- **Courtieu, Jean (dir.). Dictionnaire des communes du département du Doubs, 1982-1987.**

Courtieu, Jean (dir.). Dictionnaire des communes du département du Doubs. - Besançon : Cêtre, 1982-1987. 6 t., 3566 p. : ill. ; 24 cm.

## Témoignages oraux

- **Cattin, Robert (témoignage oral)**

Cattin, Robert. Maire de Fessevillers. Fessevillers, 2013.

## Informations complémentaires

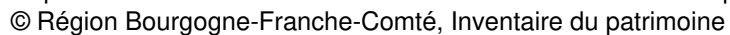
**Thématiques** : patrimoine industriel du Doubs

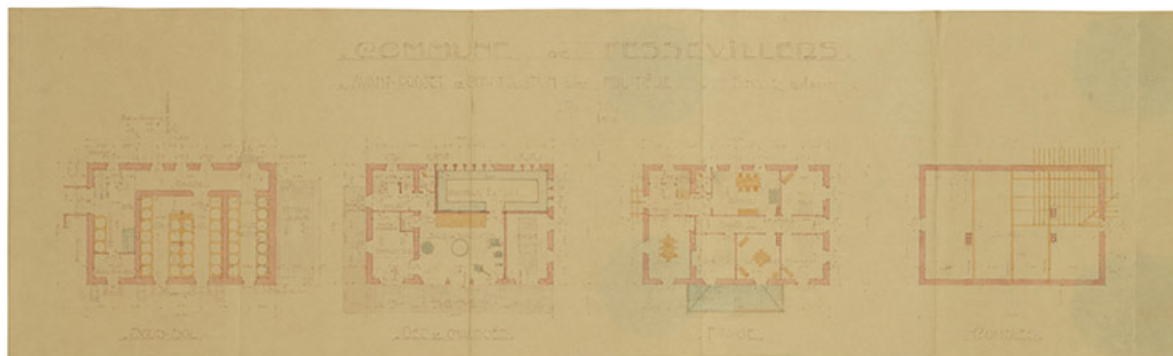
**Aire d'étude et canton** : Pays horloger (le)

**Dénomination** : fromagerie

**Parties constituantes non étudiées** : atelier de fabrication, logement, porcherie, garage

© Région Bourgogne-Franche-Comté, Inventaire du patrimoine





**Commune de Fessevillers. Projet de construction d'une fruitière. Plans, 1932.**

25, Fessevillers, 1 rue de la Fromagerie

**Source :**

**Commune de Fessevillers. Projet de construction d'une fruitière. Dessins du bâtiment, dessin (tirage, lavis), par l'architecte André, Pontarlier le 14 mai 1932, échelle 1/100**

- Plans, 31 x 104 cm

- Plans de pourtrason, 31 x 78 cm

- Façades et coupes, 31 x 147 cm

Lieu de conservation : Archives départementales du Doubs, Besançon - Cote du document : 7 Mp 30

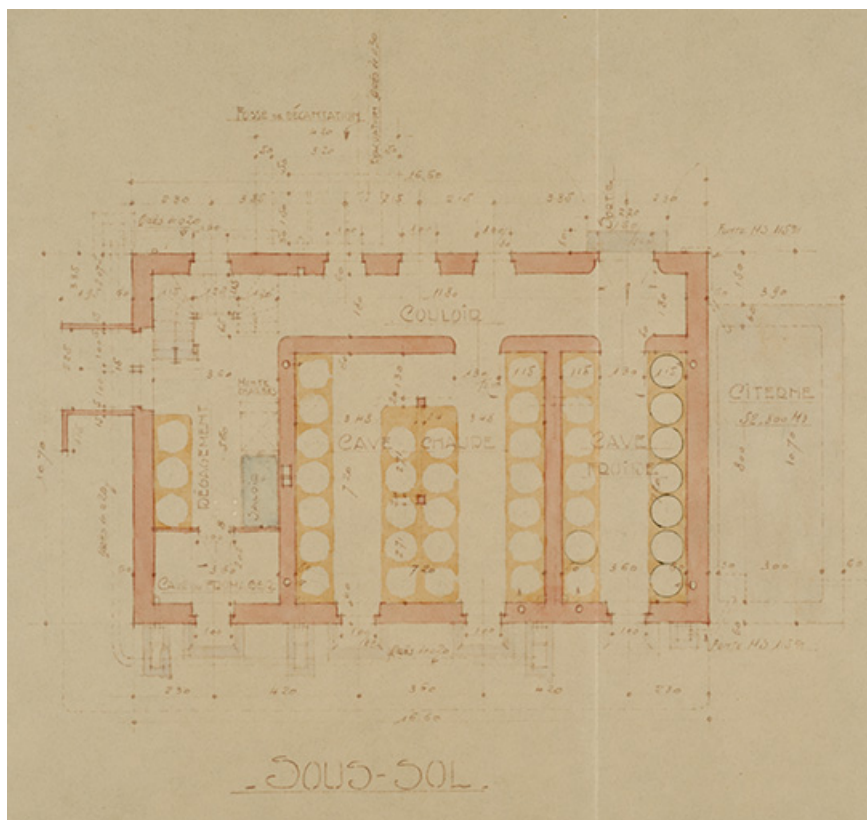
N° de l'illustration : 20152500541NUC4A

Date : 2015

Auteur : Sonia Dourlot

Reproduction soumise à autorisation du titulaire des droits d'exploitation

© Région Bourgogne-Franche-Comté, Inventaire du patrimoine



**Commune de Fessevillers. Projet de construction d'une fromagerie. Plans. Sous-sol, 1932.**

25, Fessevillers, 1 rue de la Fromagerie

**Source :**

**Commune de Fessevillers. Projet de construction d'une fromagerie. Dessins du bâtiment, dessin (tirage, lavis), par l'architecte André, Pontarlier le 14 mai 1932, échelle 1/100**

- Plans, 31 x 104 cm

- Plans de pourtrason, 31 x 78 cm

- Façades et coupes, 31 x 147 cm

Lieu de conservation : Archives départementales du Doubs, Besançon - Cote du document : 7 Mp 30

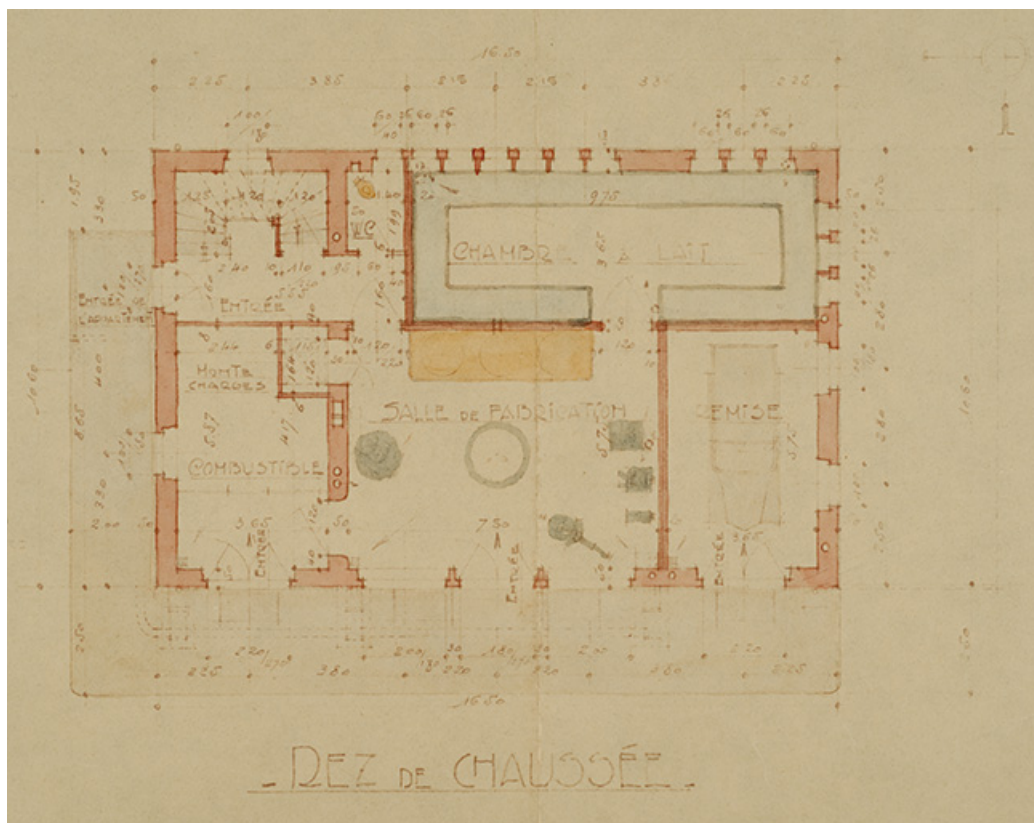
N° de l'illustration : 20152500469NUC4A

Date : 2015

Auteur : Sonia Dourlot

Reproduction soumise à autorisation du titulaire des droits d'exploitation

© Région Bourgogne-Franche-Comté, Inventaire du patrimoine



**Commune de Fessevillers. Projet de construction d'une fruitière. Plans. Rez-de-chaussée, 1932.**  
25, Fessevillers, 1 rue de la Fromagerie

**Source :**

**Commune de Fessevillers. Projet de construction d'une fruitière. Dessins du bâtiment, dessin (tirage, lavis), par l'architecte André, Pontarlier le 14 mai 1932, échelle 1/100**

- Plans, 31 x 104 cm

- Plans de pourtrason, 31 x 78 cm

- Façades et coupes, 31 x 147 cm

Lieu de conservation : Archives départementales du Doubs, Besançon - Cote du document : 7 Mp 30

N° de l'illustration : 20152500470NUC4A

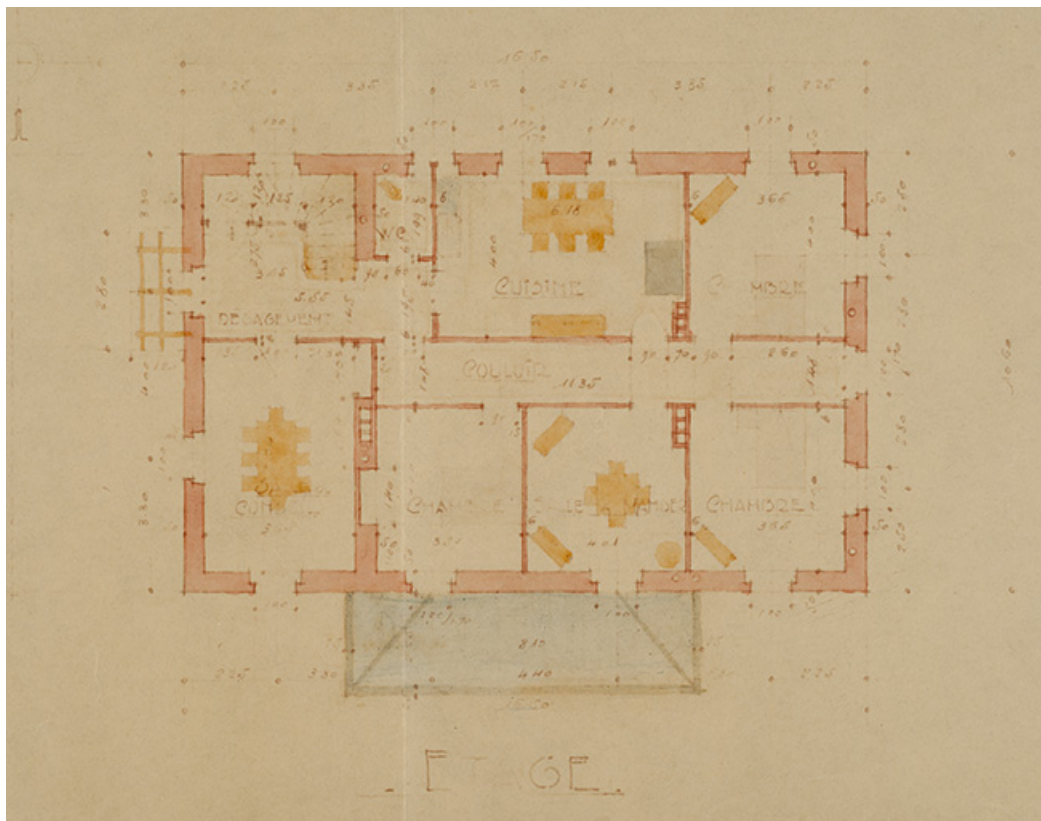
Date : 2015

Auteur : Sonia Dourlot

Reproduction soumise à autorisation du titulaire des droits d'exploitation

© Région Bourgogne-Franche-Comté, Inventaire du patrimoine





**Commune de Fessevillers. Projet de construction d'une fruitière. Plans. Etage, 1932.**

25, Fessevillers, 1 rue de la Fromagerie

**Source :**

**Commune de Fessevillers. Projet de construction d'une fruitière. Dessins du bâtiment, dessin (tirage, lavis), par l'architecte André, Pontarlier le 14 mai 1932, échelle 1/100**

- Plans, 31 x 104 cm

- Plans de poutraison, 31 x 78 cm

- Façades et coupes, 31 x 147 cm

Lieu de conservation : Archives départementales du Doubs, Besançon - Cote du document : 7 Mp 30

N° de l'illustration : 20152500471NUC4A

Date : 2015

Auteur : Sonia Dourlot

Reproduction soumise à autorisation du titulaire des droits d'exploitation

© Région Bourgogne-Franche-Comté, Inventaire du patrimoine



**Commune de Fessevillers. Projet de construction d'une fromagerie [...] Façades et coupes, 1932.**

25, Fessevillers, 1 rue de la Fromagerie

**Source :**

**Commune de Fessevillers. Projet de construction d'une fromagerie. Dessins du bâtiment, dessin (tirage, lavis), par l'architecte André, Pontarlier le 14 mai 1932, échelle 1/100**

- Plans, 31 x 104 cm

- Plans de poutraison, 31 x 78 cm

- Façades et coupes, 31 x 147 cm

Lieu de conservation : Archives départementales du Doubs, Besançon - Cote du document : 7 Mp 30

N° de l'illustration : 20152500560NUC4A

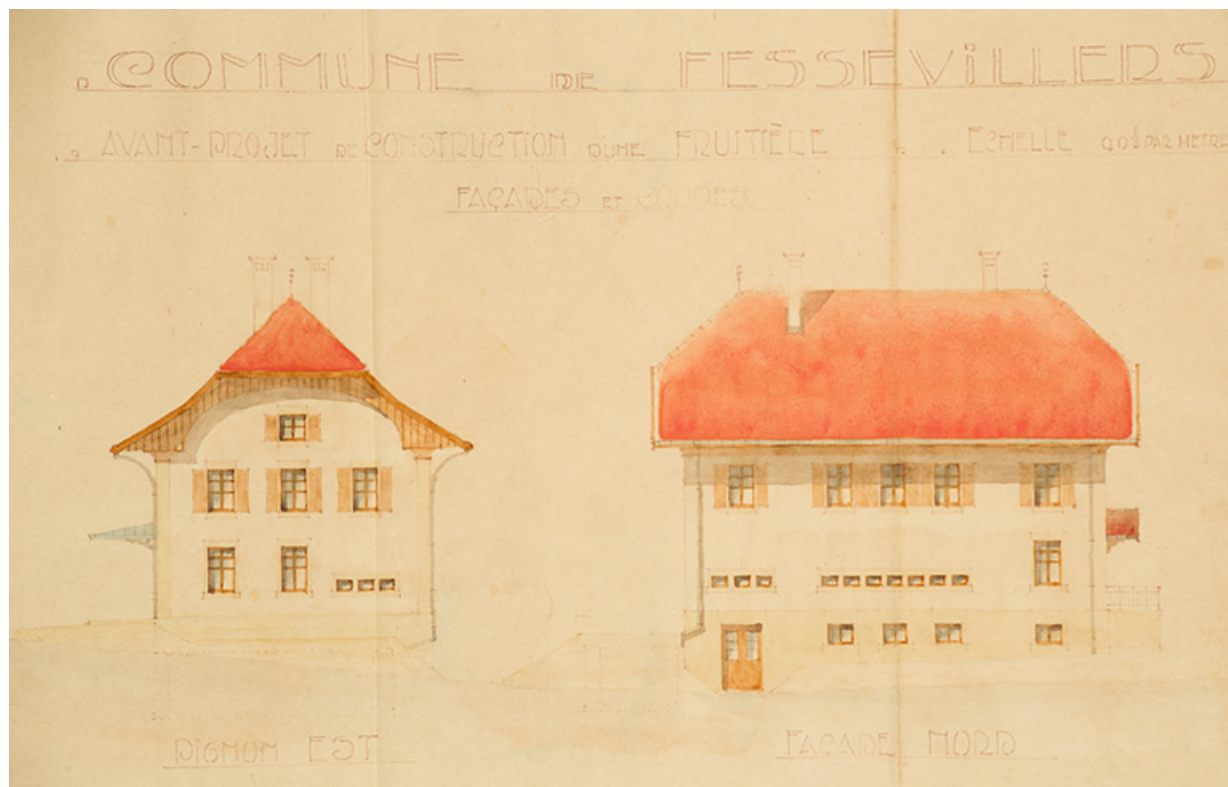
Date : 2015

Auteur : Jérôme Mongreville

Reproduction soumise à autorisation du titulaire des droits d'exploitation

© Région Bourgogne-Franche-Comté, Inventaire du patrimoine





**Commune de Fessevillers. Projet de construction d'une fruitière [détail : façades est et nord], 1932.**

25, Fessevillers, 1 rue de la Fromagerie

**Source :**

**Commune de Fessevillers. Projet de construction d'une fruitière. Dessins du bâtiment, dessin (tirage, lavis), par l'architecte André, Pontarlier le 14 mai 1932, échelle 1/100**

- Plans, 31 x 104 cm

- Plans de poutraison, 31 x 78 cm

- Façades et coupes, 31 x 147 cm

Lieu de conservation : Archives départementales du Doubs, Besançon - Cote du document : 7 Mp 30

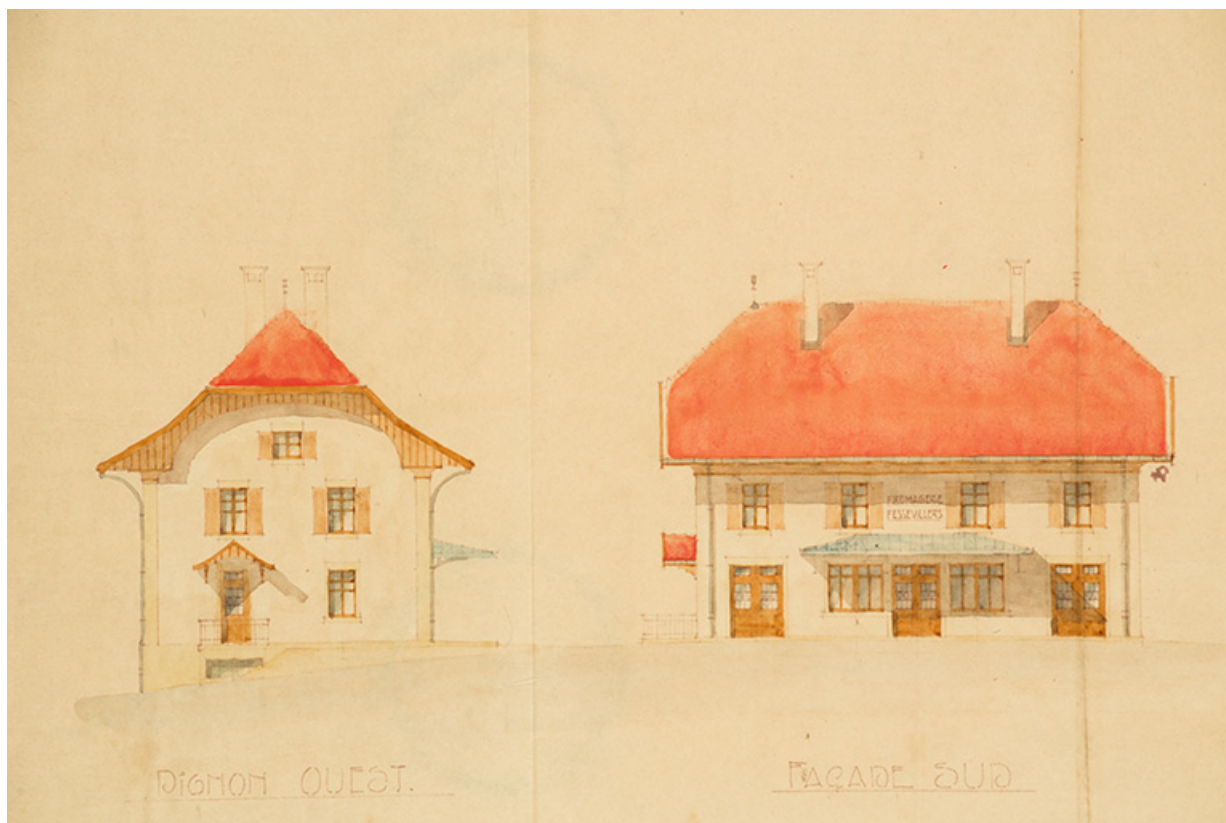
N° de l'illustration : 20152500559NUC4A

Date : 2015

Auteur : Jérôme Mongreville

Reproduction soumise à autorisation du titulaire des droits d'exploitation

© Région Bourgogne-Franche-Comté, Inventaire du patrimoine



**Commune de Fessevillers. Projet de construction d'une fromagerie [détail : façades ouest et sud], 1932.**

25, Fessevillers, 1 rue de la Fromagerie

**Source :**

**Commune de Fessevillers. Projet de construction d'une fromagerie. Dessins du bâtiment, dessin (tirage, lavis), par l'architecte André, Pontarlier le 14 mai 1932, échelle 1/100**

- Plans, 31 x 104 cm

- Plans de poutraison, 31 x 78 cm

- Façades et coupes, 31 x 147 cm

Lieu de conservation : Archives départementales du Doubs, Besançon - Cote du document : 7 Mp 30

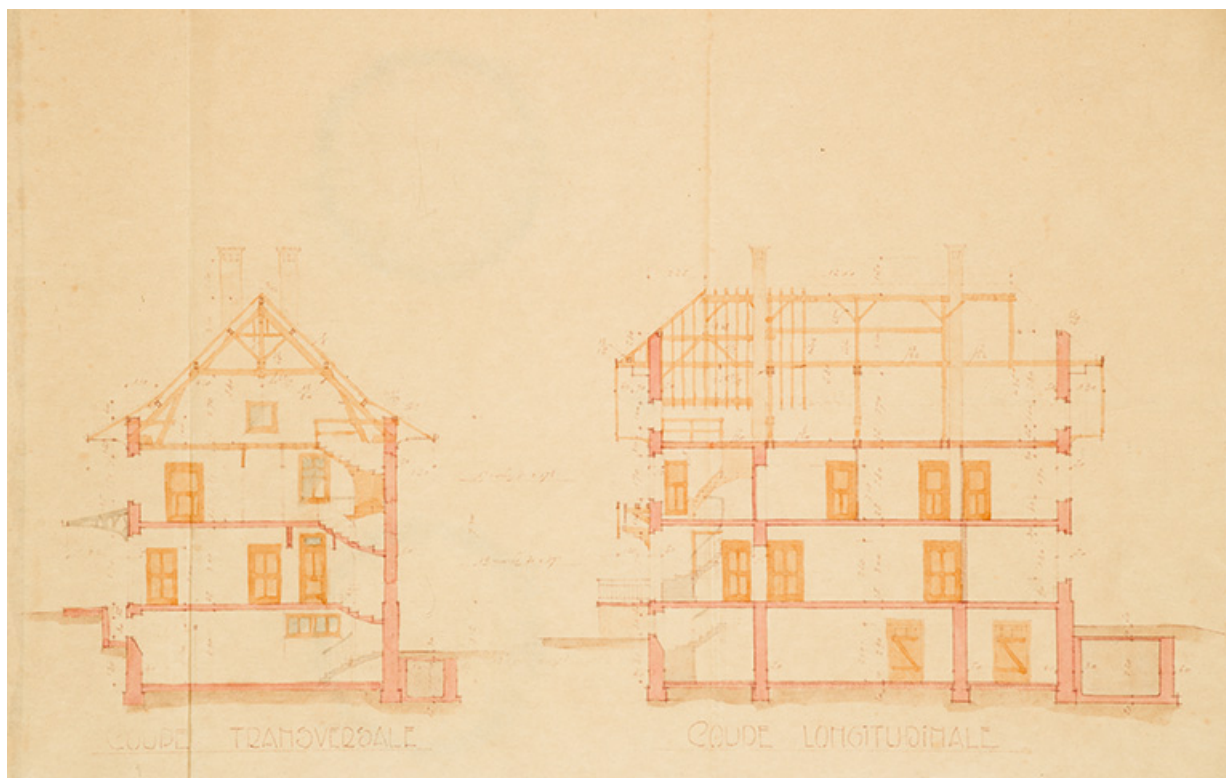
N° de l'illustration : 20152500562NUC4A

Date : 2015

Auteur : Jérôme Mongreville

Reproduction soumise à autorisation du titulaire des droits d'exploitation

© Région Bourgogne-Franche-Comté, Inventaire du patrimoine



**Commune de Fessevillers. Projet de construction d'une fromagerie [détail : coupes], 1932.**

25, Fessevillers, 1 rue de la Fromagerie

**Source :**

**Commune de Fessevillers. Projet de construction d'une fromagerie. Dessins du bâtiment, dessin (tirage, lavis), par l'architecte André, Pontarlier le 14 mai 1932, échelle 1/100**

- Plans, 31 x 104 cm

- Plans de poutraison, 31 x 78 cm

- Façades et coupes, 31 x 147 cm

Lieu de conservation : Archives départementales du Doubs, Besançon - Cote du document : 7 Mp 30

N° de l'illustration : 20152500561NUC4A

Date : 2015

Auteur : Jérôme Mongreville

Reproduction soumise à autorisation du titulaire des droits d'exploitation

© Région Bourgogne-Franche-Comté, Inventaire du patrimoine



**Vue d'ensemble, depuis l'ouest.**

25, Fessevillers, 1 rue de la Fromagerie

N° de l'illustration : 20132501365NUC2A

Date : 2013

Auteur : Yves Sancey

Reproduction soumise à autorisation du titulaire des droits d'exploitation

© Région Bourgogne-Franche-Comté, Inventaire du patrimoine





**Façades antérieure et latérale gauche.**

25, Fessevillers, 1 rue de la Fromagerie

N° de l'illustration : 20132501366NUC2A

Date : 2013

Auteur : Yves Sancey

Reproduction soumise à autorisation du titulaire des droits d'exploitation

© Région Bourgogne-Franche-Comté, Inventaire du patrimoine



**Façade latérale droite, de trois quarts gauche.**

25, Fessevillers, 1 rue de la Fromagerie

N° de l'illustration : 20132501367NUC2A

Date : 2013

Auteur : Yves Sancey

Reproduction soumise à autorisation du titulaire des droits d'exploitation

© Région Bourgogne-Franche-Comté, Inventaire du patrimoine