

LYCÉE CLAUDE-NICOLAS LEDOUX

Bourgogne-Franche-Comté, Doubs
Besançon
Temis - 14 rue Alain Savary

Dossier IA25001104 réalisé en 2011
Auteur(s) : Séverine Pégeot, Philippe
Mairiot



Historique

A la fin des années 1980, les quatre lycées bisontins ne suffisent plus pour accueillir les élèves de Besançon et ses environs. La région organise un concours pour la construction d'un cinquième lycée en 1990. Le projet de Bernard Quirot est retenu et cela lui vaut de remporter le prix d'architecture du Grand Est en 1993. Sur un site complètement vierge, le cinquième lycée est le premier édifice construit dans le quartier de Temis, futur parc scientifique de Besançon. D'abord baptisé "cinquième lycée", il prend rapidement le nom de Claude-Nicolas Ledoux, architecte du XVIII^e siècle qui a oeuvré dans la région et qui incarne la volonté de modernisme inspirée par l'établissement.

Période(s) principale(s) : 20^e siècle

Dates : 1991 (daté par source)

Auteur(s) de l'oeuvre :

Bernard Quirot (architecte, attribution par source), Olivier Vichard (architecte, attribution par source)

Description

L'architecture contemporaine du lycée Ledoux, conçu sans internat, caractérise cet établissement scolaire de Besançon. Entouré de quatre hectares d'espaces verts, il s'organise autour de la tour centrale de sept étages, niveaux matérialisés par de grandes verrières. Les différents bâtiments, dont les toitures engazonnées rappellent la prairie qui l'entoure, convergent vers la tour. L'établissement est implanté sur un site en déclivité. Cela entraîne des changements de niveau entre les différentes parties de l'édifice tandis que certains bâtiments sont partiellement enterrés. A l'ouest de la tour, deux bâtiments d'externat s'étendent sur deux demi-niveaux dont l'alternance de verrières et de pans de bois rythment les façades extérieures. L'allée plantée d'arbres qui les sépare mène au bâtiment de la restauration. Les différents espaces de l'administration au rez-de-chaussée de la tour font le lien entre les deux externats et un bâtiment réservé au pôle d'enseignement "agencement". Les vastes espaces de cette partie de l'établissement, semi-enterrés du côté de la façade postérieure du lycée, servent d'ateliers aux élèves de cette formation. Caractérisant l'architecture de Bernard Quirot, la lumière naturelle pénètre dans tous les espaces de l'établissement grâce aux verrières extérieures ainsi qu'aux séries de fenêtres hautes courant dans les couloirs.

Éléments descriptifs

Murs : béton, verre, pan de métal, pan de bois, enduit, essentage de planches, essentage de tôle

Toit : végétal en couverture

Étages : étage de soubassement, 7 étages carrés

Élévation : élévation ordonnancée

Escaliers : escalier dans-oeuvre, escalier tournant à retours sans jour, en maçonnerie; escalier isolé, escalier droit, en maçonnerie

Autres organes de circulations : ascenseur

Sources documentaires

Documents d'archives

- **162 J 190-191 Cinquième lycée. (1991-1992)**
Cinquième lycée. (1991-1992) [plans et marché pour la construction du 5e lycée de Besançon] ; [commandes, devis et plans des bâtiments],
Lieu de conservation : Archives départementales du Doubs, Besançon- Cote du document : 162 J 190-191
- **2 W 215 cinquième lycée (Ledoux)(1991)**
Cinquième lycée (Ledoux) (1991). [arrêté du permis de construire pour la construction du 5e lycée de Besançon]
Lieu de conservation : Région Franche-Comté, Archives, Besançon- Cote du document : 2 W 215
- **2 W 458-471 lycées de Besançon**
lycées de Besançon. Règlement du concours pour la réalisation d'un 5e lycée, juin 1990. Plans 15 mars 1990. Photos des maquettes, marchés et dossiers financiers, dossier de PC.
Lieu de conservation : Archives départementales du Doubs, Besançon- Cote du document : 2 W 458-471
- **97 W 1 Commission d'appel d'offres 1991**
Commission d'appel d'offres 1991.
Lieu de conservation : Région Franche-Comté, Archives, Besançon- Cote du document : 97 W 1
- **2 w 220 Cinquième lycée (Ledoux)**
Cinquième lycée (Ledoux) : plans d'architectes.
Lieu de conservation : Région Franche-Comté, Archives, Besançon- Cote du document : 2 w 220
- **F17 Bis 19771384/7 3101/CABBU 15969 Programme prévisionnel d'équipement 1974-1976 par régions.**
Programme prévisionnel d'équipement 1974-1976 par régions, (1974-1976)
Lieu de conservation : Archives nationales, Fontainebleau- Cote du document : F17 Bis 19771384/7 3101/CABBU 15969

Informations complémentaires

- **Site internet du cabinet d'architectes Quirot et Vichard, maîtres d'œuvre du Lycée Claude Nicolas Ledoux. :**
<https://httpwww.quirot-vichard.com>

Thématiques : lycées publics de Franche-Comté

Aire d'étude et canton : Franche-Comté

Dénomination : lycée

Parties constituantes non étudiées : parc, préau, gymnase, cantine, logement, chaufferie, escalier indépendant, tour, auditorium

© Région Bourgogne-Franche-Comté, Inventaire du patrimoine



Vue d'ensemble depuis le sud.

25, Besançon, 14 rue Alain Savary, lieudit : Temis

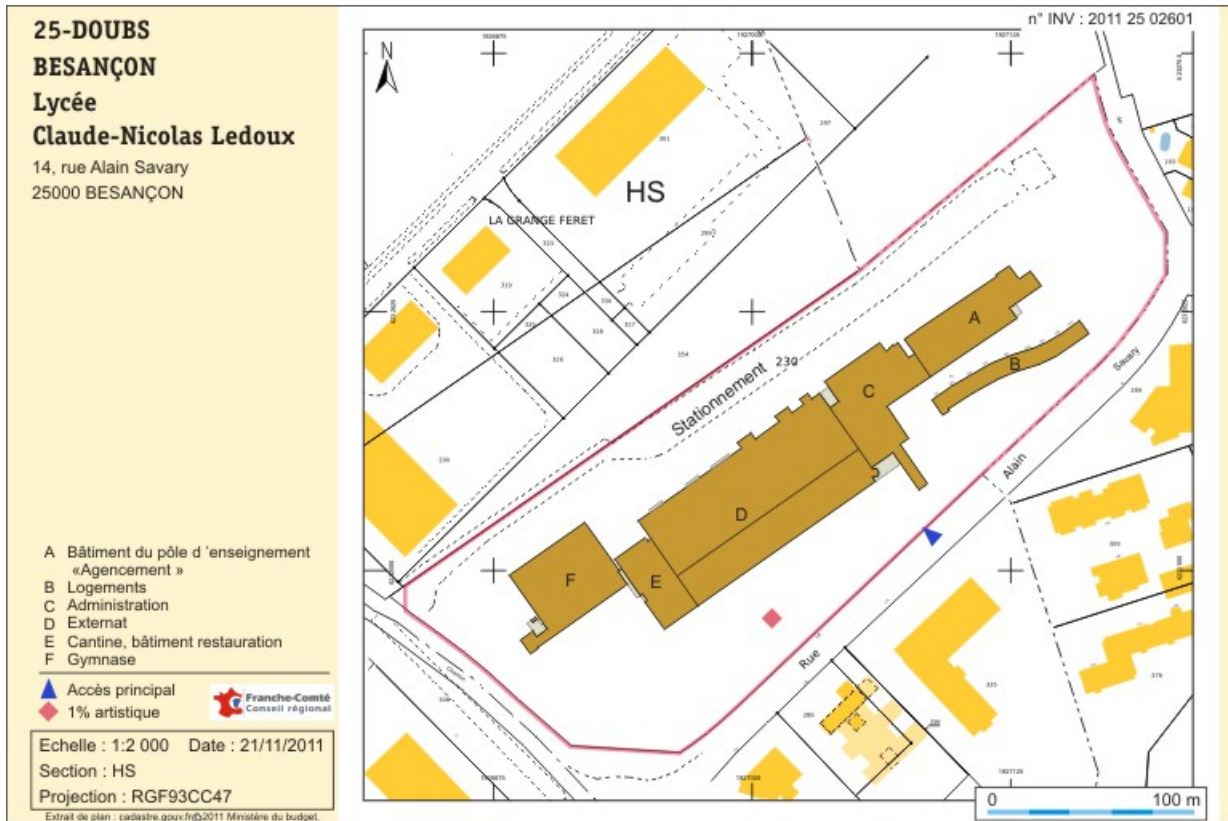
N° de l'illustration : 20142500806NUC4AQ

Date : 2014

Auteur : Sonia Dourlot

Reproduction soumise à autorisation du titulaire des droits d'exploitation

© Région Bourgogne-Franche-Comté, Inventaire du patrimoine



Plan-masse et de situation. Extrait du plan cadastral numérisé, section HS, échelle 1:2000
25, Besançon, 14 rue Alain Savary, lieudit : Temis

N° de l'illustration : 20112502601NUDA

Date : 2011

Auteur : André Céréza

Reproduction soumise à autorisation du titulaire des droits d'exploitation

© Région Bourgogne-Franche-Comté, Inventaire du patrimoine



Vue de l'entrée et de la tour depuis le sud-ouest.

25, Besançon, 14 rue Alain Savary, lieudit : Temis

N° de l'illustration : 20142500807NUC2A

Date : 2014

Auteur : Sonia Dourlot

Reproduction soumise à autorisation du titulaire des droits d'exploitation

© Région Bourgogne-Franche-Comté, Inventaire du patrimoine



L'entrée et la tour depuis le sud-ouest.

25, Besançon, 14 rue Alain Savary, lieudit : Temis

N° de l'illustration : 20142500810NUC2A

Date : 2014

Auteur : Sonia Dourlot

Reproduction soumise à autorisation du titulaire des droits d'exploitation

© Région Bourgogne-Franche-Comté, Inventaire du patrimoine



Face à l'entrée et la tour.

25, Besançon, 14 rue Alain Savary, lieudit : Temis

N° de l'illustration : 20142500808NUC2A

Date : 2014

Auteur : Sonia Dourlot

Reproduction soumise à autorisation du titulaire des droits d'exploitation

© Région Bourgogne-Franche-Comté, Inventaire du patrimoine



Face à l'entrée et la tour.

25, Besançon, 14 rue Alain Savary, lieudit : Temis

N° de l'illustration : 20142500809NUC2A

Date : 2014

Auteur : Sonia Dourlot

Reproduction soumise à autorisation du titulaire des droits d'exploitation

© Région Bourgogne-Franche-Comté, Inventaire du patrimoine



L'entrée principale.

25, Besançon, 14 rue Alain Savary, lieudit : Temis

N° de l'illustration : 20142500811NUC2A

Date : 2014

Auteur : Sonia Dourlot

Reproduction soumise à autorisation du titulaire des droits d'exploitation

© Région Bourgogne-Franche-Comté, Inventaire du patrimoine



La tour et l'entrée, vues de l'est.

25, Besançon, 14 rue Alain Savary, lieudit : Temis

N° de l'illustration : 20142500854NUC2A

Date : 2014

Auteur : Sonia Dourlot

Reproduction soumise à autorisation du titulaire des droits d'exploitation

© Région Bourgogne-Franche-Comté, Inventaire du patrimoine



Détail de l'entrée vue de trois-quart sud.

25, Besançon, 14 rue Alain Savary, lieudit : Temis

N° de l'illustration : 20142500812NUC2A

Date : 2014

Auteur : Sonia Dourlot

Reproduction soumise à autorisation du titulaire des droits d'exploitation

© Région Bourgogne-Franche-Comté, Inventaire du patrimoine



Détail de l'entrée vue de trois-quart ouest .

25, Besançon, 14 rue Alain Savary, lieudit : Temis

N° de l'illustration : 20142500814NUC2A

Date : 2014

Auteur : Sonia Dourlot

Reproduction soumise à autorisation du titulaire des droits d'exploitation

© Région Bourgogne-Franche-Comté, Inventaire du patrimoine



Détail constructif à droite de l'entrée.

25, Besançon, 14 rue Alain Savary, lieudit : Temis

N° de l'illustration : 20142500813NUC2A

Date : 2014

Auteur : Sonia Dourlot

Reproduction soumise à autorisation du titulaire des droits d'exploitation

© Région Bourgogne-Franche-Comté, Inventaire du patrimoine



Dans le hall d'entrée.

25, Besançon, 14 rue Alain Savary, lieudit : Temis

N° de l'illustration : 20142500846NUC2A

Date : 2014

Auteur : Sonia Dourlot

Reproduction soumise à autorisation du titulaire des droits d'exploitation

© Région Bourgogne-Franche-Comté, Inventaire du patrimoine



Vue intérieure du hall d'entrée.

25, Besançon, 14 rue Alain Savary, lieudit : Temis

N° de l'illustration : 20142500845NUC2A

Date : 2014

Auteur : Sonia Dourlot

Reproduction soumise à autorisation du titulaire des droits d'exploitation

© Région Bourgogne-Franche-Comté, Inventaire du patrimoine



Vue d'ensemble des terrasses au nord-est.

25, Besançon, 14 rue Alain Savary, lieudit : Temis

N° de l'illustration : 20142500816NUC2A

Date : 2014

Auteur : Sonia Dourlot

Reproduction soumise à autorisation du titulaire des droits d'exploitation

© Région Bourgogne-Franche-Comté, Inventaire du patrimoine



Façades antérieures (sud) du bâtiment "agencement", vues de trois-quart.
25, Besançon, 14 rue Alain Savary, lieudit : Temis

N° de l'illustration : 20142500819NUC2A

Date : 2014

Auteur : Sonia Dourlot

Reproduction soumise à autorisation du titulaire des droits d'exploitation

© Région Bourgogne-Franche-Comté, Inventaire du patrimoine



Entrée au rez-de-chaussée du bâtiment "agencement".

25, Besançon, 14 rue Alain Savary, lieudit : Temis

N° de l'illustration : 20142500820NUC2A

Date : 2014

Auteur : Sonia Dourlot

Reproduction soumise à autorisation du titulaire des droits d'exploitation

© Région Bourgogne-Franche-Comté, Inventaire du patrimoine



Salle de dessin au premier étage du bâtiment "agencement".

25, Besançon, 14 rue Alain Savary, lieudit : Temis

N° de l'illustration : 20142500844NUC2A

Date : 2014

Auteur : Sonia Dourlot

Reproduction soumise à autorisation du titulaire des droits d'exploitation

© Région Bourgogne-Franche-Comté, Inventaire du patrimoine



Dans l'atelier du bâtiment "agencement".

25, Besançon, 14 rue Alain Savary, lieudit : Temis

N° de l'illustration : 20142500821NUC2A

Date : 2014

Auteur : Sonia Dourlot

Reproduction soumise à autorisation du titulaire des droits d'exploitation

© Région Bourgogne-Franche-Comté, Inventaire du patrimoine



Depuis la tour, vue sur les logements.

25, Besançon, 14 rue Alain Savary, lieudit : Temis

N° de l'illustration : 20142500859NUC2A

Date : 2014

Auteur : Sonia Dourlot

Reproduction soumise à autorisation du titulaire des droits d'exploitation

© Région Bourgogne-Franche-Comté, Inventaire du patrimoine



Entre les façades antérieures des logements et le bâtiment "agencement".

25, Besançon, 14 rue Alain Savary, lieudit : Temis

N° de l'illustration : 20142500862NUC2A

Date : 2014

Auteur : Sonia Dourlot

Reproduction soumise à autorisation du titulaire des droits d'exploitation

© Région Bourgogne-Franche-Comté, Inventaire du patrimoine



Les façades postérieures - sud - des logements vues de trois-quart ouest.

25, Besançon, 14 rue Alain Savary, lieudit : Temis

N° de l'illustration : 20142500860NUC2A

Date : 2014

Auteur : Sonia Dourlot

Reproduction soumise à autorisation du titulaire des droits d'exploitation

© Région Bourgogne-Franche-Comté, Inventaire du patrimoine



Les façades postérieures - sud - des logements vues de trois-quart est.

25, Besançon, 14 rue Alain Savary, lieudit : Temis

N° de l'illustration : 20142500861NUC2A

Date : 2014

Auteur : Sonia Dourlot

Reproduction soumise à autorisation du titulaire des droits d'exploitation

© Région Bourgogne-Franche-Comté, Inventaire du patrimoine



Façades antérieures -nord- des logements et vue depuis le nord-est sur le bâtiment "agencement" ainsi que sur la tour centrale.
25, Besançon, 14 rue Alain Savary, lieudit : Temis

N° de l'illustration : 20142500855NUC2A

Date : 2014

Auteur : Sonia Dourlot

Reproduction soumise à autorisation du titulaire des droits d'exploitation

© Région Bourgogne-Franche-Comté, Inventaire du patrimoine



Vue d'ensemble des façades postérieures depuis le nord-est.

25, Besançon, 14 rue Alain Savary, lieudit : Temis

N° de l'illustration : 20142500818NUC2A

Date : 2014

Auteur : Sonia Dourlot

Reproduction soumise à autorisation du titulaire des droits d'exploitation

© Région Bourgogne-Franche-Comté, Inventaire du patrimoine



Détail de toiture et escalier indépendant desservant la façade postérieure au nord.

25, Besançon, 14 rue Alain Savary, lieudit : Temis

N° de l'illustration : 20142500817NUC2A

Date : 2014

Auteur : Sonia Dourlot

Reproduction soumise à autorisation du titulaire des droits d'exploitation

© Région Bourgogne-Franche-Comté, Inventaire du patrimoine



Vue postérieure (nord) de la tour et de l'escalier.
25, Besançon, 14 rue Alain Savary, lieudit : Temis

N° de l'illustration : 20142500815NUC2A

Date : 2014

Auteur : Sonia Dourlot

Reproduction soumise à autorisation du titulaire des droits d'exploitation

© Région Bourgogne-Franche-Comté, Inventaire du patrimoine



Les façades postérieures de l'externat, vues de l'ouest.

25, Besançon, 14 rue Alain Savary, lieudit : Temis

N° de l'illustration : 20142500867NUC2A

Date : 2014

Auteur : Sonia Dourlot

Reproduction soumise à autorisation du titulaire des droits d'exploitation

© Région Bourgogne-Franche-Comté, Inventaire du patrimoine



Vue postérieure du gymnase, angle nord-ouest.

25, Besançon, 14 rue Alain Savary, lieudit : Temis

N° de l'illustration : 20142500868NUC2A

Date : 2014

Auteur : Sonia Dourlot

Reproduction soumise à autorisation du titulaire des droits d'exploitation

© Région Bourgogne-Franche-Comté, Inventaire du patrimoine



Depuis la tour, vue d'ensemble sur la partie sud-ouest.

25, Besançon, 14 rue Alain Savary, lieu-dit : Temis

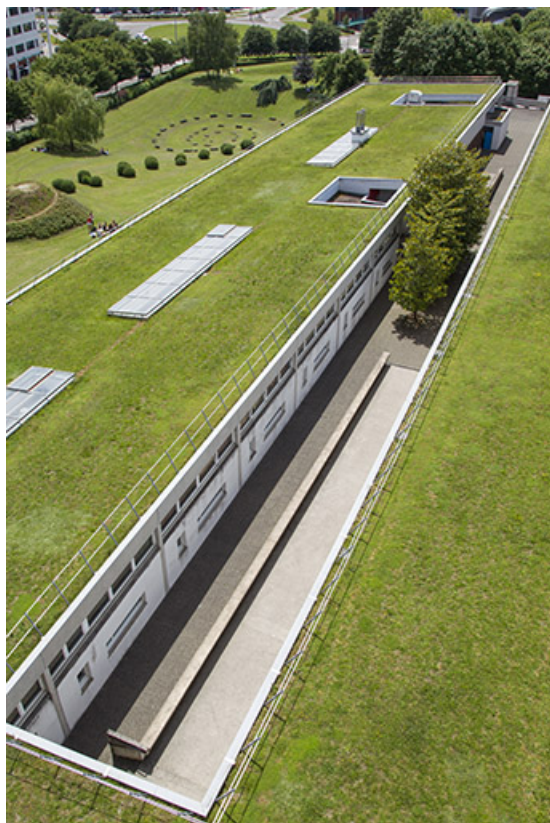
N° de l'illustration : 20142500822NUC2A

Date : 2014

Auteur : Sonia Dourlot

Reproduction soumise à autorisation du titulaire des droits d'exploitation

© Région Bourgogne-Franche-Comté, Inventaire du patrimoine



Depuis la tour, vue d'ensemble sur la partie sud-ouest.

25, Besançon, 14 rue Alain Savary, lieudit : Temis

N° de l'illustration : 20142500824NUC2A

Date : 2014

Auteur : Sonia Dourlot

Reproduction soumise à autorisation du titulaire des droits d'exploitation

© Région Bourgogne-Franche-Comté, Inventaire du patrimoine



Depuis la tour, vue sur la partie sud-ouest.

25, Besançon, 14 rue Alain Savary, lieudit : Temis

N° de l'illustration : 20142500823NUC2A

Date : 2014

Auteur : Sonia Dourlot

Reproduction soumise à autorisation du titulaire des droits d'exploitation

© Région Bourgogne-Franche-Comté, Inventaire du patrimoine



Vue vers l'est de l'allée entre les bâtiments d'externat.

25, Besançon, 14 rue Alain Savary, lieudit : Temis

N° de l'illustration : 20142500828NUC2A

Date : 2014

Auteur : Sonia Dourlot

Reproduction soumise à autorisation du titulaire des droits d'exploitation

© Région Bourgogne-Franche-Comté, Inventaire du patrimoine



Vue vers l'est de l'allée entre les bâtiments d'externat.

25, Besançon, 14 rue Alain Savary, lieudit : Temis

N° de l'illustration : 20142500825NUC2A

Date : 2014

Auteur : Sonia Dourlot

Reproduction soumise à autorisation du titulaire des droits d'exploitation

© Région Bourgogne-Franche-Comté, Inventaire du patrimoine



Vue vers l'ouest de l'allée entre les deux bâtiments d'externat.

25, Besançon, 14 rue Alain Savary, lieudit : Temis

N° de l'illustration : 20142500826NUC2A

Date : 2014

Auteur : Sonia Dourlot

Reproduction soumise à autorisation du titulaire des droits d'exploitation

© Région Bourgogne-Franche-Comté, Inventaire du patrimoine



La tour vue entre les façades de l'externat depuis le sud-ouest.

25, Besançon, 14 rue Alain Savary, lieudit : Temis

N° de l'illustration : 20142500827NUC2A

Date : 2014

Auteur : Sonia Dourlot

Reproduction soumise à autorisation du titulaire des droits d'exploitation

© Région Bourgogne-Franche-Comté, Inventaire du patrimoine



Vue vers l'ouest de l'allée entre les bâtiments d'externat.

25, Besançon, 14 rue Alain Savary, lieudit : Temis

N° de l'illustration : 20142500829NUC2A

Date : 2014

Auteur : Sonia Dourlot

Reproduction soumise à autorisation du titulaire des droits d'exploitation

© Région Bourgogne-Franche-Comté, Inventaire du patrimoine



Vue vers l'ouest de l'allée entre les bâtiments d'externat.

25, Besançon, 14 rue Alain Savary, lieudit : Temis

N° de l'illustration : 20142500830NUC2A

Date : 2014

Auteur : Sonia Dourlot

Reproduction soumise à autorisation du titulaire des droits d'exploitation

© Région Bourgogne-Franche-Comté, Inventaire du patrimoine



Terrasses et tour vue du sud-ouest.

25, Besançon, 14 rue Alain Savary, lieudit : Temis

N° de l'illustration : 20142500831NUC2A

Date : 2014

Auteur : Sonia Dourlot

Reproduction soumise à autorisation du titulaire des droits d'exploitation

© Région Bourgogne-Franche-Comté, Inventaire du patrimoine



Détail de lucarne sur la terrasse.

25, Besançon, 14 rue Alain Savary, lieudit : Temis

N° de l'illustration : 20142500834NUC2A

Date : 2014

Auteur : Sonia Dourlot

Reproduction soumise à autorisation du titulaire des droits d'exploitation

© Région Bourgogne-Franche-Comté, Inventaire du patrimoine



Terrasses et vue vers l'ouest de l'allée entre les bâtiments d'externat.

25, Besançon, 14 rue Alain Savary, lieudit : Temis

N° de l'illustration : 20142500832NUC2A

Date : 2014

Auteur : Sonia Dourlot

Reproduction soumise à autorisation du titulaire des droits d'exploitation

© Région Bourgogne-Franche-Comté, Inventaire du patrimoine



La tour vue du sud-ouest et détail de verrière sur terrasse.

25, Besançon, 14 rue Alain Savary, lieudit : Temis

N° de l'illustration : 20142500835NUC2A

Date : 2014

Auteur : Sonia Dourlot

Reproduction soumise à autorisation du titulaire des droits d'exploitation

© Région Bourgogne-Franche-Comté, Inventaire du patrimoine



Terrasses, installation paysagère et vue sur la ville au sud.

25, Besançon, 14 rue Alain Savary, lieudit : Temis

N° de l'illustration : 20142500833NUC2A

Date : 2014

Auteur : Sonia Dourlot

Reproduction soumise à autorisation du titulaire des droits d'exploitation

© Région Bourgogne-Franche-Comté, Inventaire du patrimoine



Détail des façades antérieures (sud) et des terrasses, devant la cantine, à l'ouest de l'ensemble.
25, Besançon, 14 rue Alain Savary, lieudit : Temis

N° de l'illustration : 20142500847NUC2A

Date : 2014

Auteur : Sonia Dourlot

Reproduction soumise à autorisation du titulaire des droits d'exploitation

© Région Bourgogne-Franche-Comté, Inventaire du patrimoine



Détail de la terrasse devant la cantine au sud-ouest de l'ensemble.

25, Besançon, 14 rue Alain Savary, lieudit : Temis

N° de l'illustration : 20142500848NUC2A

Date : 2014

Auteur : Sonia Dourlot

Reproduction soumise à autorisation du titulaire des droits d'exploitation

© Région Bourgogne-Franche-Comté, Inventaire du patrimoine



Détail de la terrasse devant la cantine au sud-ouest de l'ensemble.

25, Besançon, 14 rue Alain Savary, lieudit : Temis

N° de l'illustration : 20142500849NUC2A

Date : 2014

Auteur : Sonia Dourlot

Reproduction soumise à autorisation du titulaire des droits d'exploitation

© Région Bourgogne-Franche-Comté, Inventaire du patrimoine



Devant la cantine.

25, Besançon, 14 rue Alain Savary, lieudit : Temis

N° de l'illustration : 20142500850NUC2A

Date : 2014

Auteur : Sonia Dourlot

Reproduction soumise à autorisation du titulaire des droits d'exploitation

© Région Bourgogne-Franche-Comté, Inventaire du patrimoine



Dans la cantine.

25, Besançon, 14 rue Alain Savary, lieudit : Temis

N° de l'illustration : 20142500851NUC2A

Date : 2014

Auteur : Sonia Dourlot

Reproduction soumise à autorisation du titulaire des droits d'exploitation

© Région Bourgogne-Franche-Comté, Inventaire du patrimoine



Vue partielle sur l'installation paysagère et les façades antérieures depuis le sud-ouest.

25, Besançon, 14 rue Alain Savary, lieudit : Temis

N° de l'illustration : 20142500864NUC2A

Date : 2014

Auteur : Sonia Dourlot

Reproduction soumise à autorisation du titulaire des droits d'exploitation

© Région Bourgogne-Franche-Comté, Inventaire du patrimoine



Vue partielle sur l'installation paysagère, depuis le nord-est.

25, Besançon, 14 rue Alain Savary, lieudit : Temis

N° de l'illustration : 20142500863NUC2A

Date : 2014

Auteur : Sonia Dourlot

Reproduction soumise à autorisation du titulaire des droits d'exploitation

© Région Bourgogne-Franche-Comté, Inventaire du patrimoine



La tour et détail des façades sud de l'externat.
25, Besançon, 14 rue Alain Savary, lieudit : Temis

N° de l'illustration : 20142500853NUC2A

Date : 2014

Auteur : Sonia Dourlot

Reproduction soumise à autorisation du titulaire des droits d'exploitation

© Région Bourgogne-Franche-Comté, Inventaire du patrimoine



Détail de circulation intérieure.

25, Besançon, 14 rue Alain Savary, lieudit : Temis

N° de l'illustration : 20142500836NUC2A

Date : 2014

Auteur : Sonia Dourlot

Reproduction soumise à autorisation du titulaire des droits d'exploitation

© Région Bourgogne-Franche-Comté, Inventaire du patrimoine



Détail de circulation intérieure.

25, Besançon, 14 rue Alain Savary, lieudit : Temis

N° de l'illustration : 20142500837NUC2A

Date : 2014

Auteur : Sonia Dourlot

Reproduction soumise à autorisation du titulaire des droits d'exploitation

© Région Bourgogne-Franche-Comté, Inventaire du patrimoine



Couloir du bâtiment d'externat.

25, Besançon, 14 rue Alain Savary, lieudit : Temis

N° de l'illustration : 20142500838NUC2A

Date : 2014

Auteur : Sonia Dourlot

Reproduction soumise à autorisation du titulaire des droits d'exploitation

© Région Bourgogne-Franche-Comté, Inventaire du patrimoine



Couloir du bâtiment de l'externat.

25, Besançon, 14 rue Alain Savary, lieudit : Temis

N° de l'illustration : 20142500839NUC2A

Date : 2014

Auteur : Sonia Dourlot

Reproduction soumise à autorisation du titulaire des droits d'exploitation

© Région Bourgogne-Franche-Comté, Inventaire du patrimoine



Couloir du bâtiment d'externat.

25, Besançon, 14 rue Alain Savary, lieudit : Temis

N° de l'illustration : 20142500841NUC2A

Date : 2014

Auteur : Sonia Dourlot

Reproduction soumise à autorisation du titulaire des droits d'exploitation

© Région Bourgogne-Franche-Comté, Inventaire du patrimoine



Couloir du bâtiment d'externat.

25, Besançon, 14 rue Alain Savary, lieudit : Temis

N° de l'illustration : 20142500842NUC2A

Date : 2014

Auteur : Sonia Dourlot

Reproduction soumise à autorisation du titulaire des droits d'exploitation

© Région Bourgogne-Franche-Comté, Inventaire du patrimoine



Couloir du bâtiment d'externat.

25, Besançon, 14 rue Alain Savary, lieudit : Temis

N° de l'illustration : 20142500843NUC2A

Date : 2014

Auteur : Sonia Dourlot

Reproduction soumise à autorisation du titulaire des droits d'exploitation

© Région Bourgogne-Franche-Comté, Inventaire du patrimoine



Détail de circulation intérieure.

25, Besançon, 14 rue Alain Savary, lieudit : Temis

N° de l'illustration : 20142500840NUC2A

Date : 2014

Auteur : Sonia Dourlot

Reproduction soumise à autorisation du titulaire des droits d'exploitation

© Région Bourgogne-Franche-Comté, Inventaire du patrimoine



Détail de circulation intérieure.

25, Besançon, 14 rue Alain Savary, lieudit : Temis

N° de l'illustration : 20142500852NUC2A

Date : 2014

Auteur : Sonia Dourlot

Reproduction soumise à autorisation du titulaire des droits d'exploitation

© Région Bourgogne-Franche-Comté, Inventaire du patrimoine



Salle de lecture du CDI.

25, Besançon, 14 rue Alain Savary, lieudit : Temis

N° de l'illustration : 20142500856NUC2A

Date : 2014

Auteur : Sonia Dourlot

Reproduction soumise à autorisation du titulaire des droits d'exploitation

© Région Bourgogne-Franche-Comté, Inventaire du patrimoine



Salle de lecture du CDI.

25, Besançon, 14 rue Alain Savary, lieudit : Temis

N° de l'illustration : 20142500857NUC2A

Date : 2014

Auteur : Sonia Dourlot

Reproduction soumise à autorisation du titulaire des droits d'exploitation

© Région Bourgogne-Franche-Comté, Inventaire du patrimoine



Auditorium.

25, Besançon, 14 rue Alain Savary, lieudit : Temis

N° de l'illustration : 20142500858NUC2A

Date : 2014

Auteur : Sonia Dourlot

Reproduction soumise à autorisation du titulaire des droits d'exploitation

© Région Bourgogne-Franche-Comté, Inventaire du patrimoine