

## CASERNE D'ARTILLERIE, PUIS COLLÈGE TECHNIQUE FÉMININ CONDÉ, ACTUELLEMENT LYCÉE PROFESSIONNEL HÔTELIER CONDÉ

Bourgogne-Franche-Comté, Doubs  
Besançon  
5 place Marulaz

Dossier IA25001102 réalisé en 2011  
Auteur(s) : Séverine Pégeot, Philippe  
Mairot



### Historique

Devenue le siège d'une école d'artillerie en 1734, la ville de Besançon charge l'architecte Jean Querret de construire de nouvelles casernes. Il choisit un site sur la rive droite du Doubs, près des vestiges de l'amphithéâtre romain et de la chapelle de l'ancien hôpital Saint-Jacques fondé au XIIe siècle. Les travaux s'étendent entre 1739 et 1750. Le Collège technique féminin, tourné vers l'enseignement ménager, quitte le quartier de Montrapon et investit les bâtiments en 1947. L'établissement prend le nom de Louis, Prince de Condé, dit "le Grand Condé" afin de rappeler son rôle dans l'annexion de la Franche-Comté par le royaume de France. Des travaux d'aménagement réorganisent les lieux dès les années 1950 pour accueillir au mieux les élèves. Certains bâtiments de la caserne sont détruits tandis que les façades des anciens pavillons d'officiers sont transformées et l'ancien corps de garde préservé. Puis, l'architecte Jean Arbaret dirige la construction d'un nouvel externat qui s'étend longitudinalement sur le site, et de l'édifice qui accueillait le restaurant d'application flanqué à l'ancien corps de garde. Prévoyant une restructuration du lycée, une équipe d'archéologues de l'association pour les fouilles archéologiques nationales (AFAN) fouille ce site historique de 1995 à 1996. Ensuite, les architectes Bernard Quirot et Olivier Vichard organisent plusieurs chantiers de 1999 à 2002 : surélévation et prolongement du nouvel externat, construction du nouveau restaurant d'application, aménagement souterrain de plusieurs espaces de vie sous la cour centrale. Le lycée Condé forme des élèves qui se destinent aux métiers de l'hôtellerie et de la restauration et accueille une formation orientée vers les services à la personne.

**Période(s) principale(s) :** 2e quart 18e siècle / 2e moitié 20e siècle

**Période(s) secondaire(s) :** 21e siècle

**Dates :** 1739 (daté par source) / 1960 (daté par source) / 2002 (daté par source)

#### Auteur(s) de l'oeuvre :

Jean Querret (architecte, attribution par source), Jean Arbaret (architecte, attribution par source), Bernard Quirot (architecte, attribution par source), Olivier Vichard (architecte, attribution par source)

### Description

Les vestiges de l'amphithéâtre romain et de la chapelle Saint-Jacques se situent en bordure ouest du site occupé par le lycée Condé. Les deux anciens pavillons d'officiers en pierre de taille donnant sur la place Marulaz représentent la partie la plus ancienne du lycée. Ils ont été aménagés pour recevoir des salles de classe ainsi que l'internat des garçons dans le pavillon ouest. Leur destination militaire originelle se manifeste à l'intérieur à travers l'épaisseur des murs et la puissance des arcs en plein cintre qui soutiennent l'édifice, visibles dans les couloirs. L'externat s'étend longitudinalement sur le site et rappelle les différents travaux de restructuration du lycée. Les architectes Quirot et Vichard suppriment une grande partie du bâtiment des années 1960 en moellon et parpaings de béton, surélèvent la partie restante d'un niveau de salle de cours et la couronnent d'un toit en carène. Plusieurs édifices très hétérogènes, couverts d'une essentage de matériau synthétique, qui forment un arrondi le long de la rue d'Arènes, prolongent l'externat. L'internat des filles, couvert d'un toit à un pan, comprend, en partie sur pilotis, un seul niveau recouvert d'un essentage de bois. De forme arrondie, recouvert de pierre artificielle, un hôtel pédagogique, permettant aux élèves de se former, occupe l'extrémité de l'internat des filles. Recouvert d'un essentage de tôle,

un auditorium occupe une partie du niveau inférieur du bâtiment. De l'autre côté de la cour centrale se trouve le restaurant d'application couvert d'un toit végétal, composé de plusieurs cuisines et d'une salle à manger. Une passerelle enjambant la cour centrale relie l'externat et le restaurant d'application. Sous la vaste cour centrale en gradins s'étendent un hall-bas éclairé par un puits de lumière naturelle, le gymnase ainsi que des espaces aménagés pour les élèves.

## Eléments descriptifs

**Murs** : calcaire, ciment, pierre de taille, parpaing de béton, moellon, pan de bois, essentage de tôle

**Toit** : tuile plate, tôle nervurée, pierre artificielle en couverture, végétal en couverture

**Etages** : sous-sol, 3 étages carrés, étage de comble

**Couvrement** : charpente en bois apparente, charpente mixte apparente

**Élévation** : élévation ordonnancée

**Escaliers** : escalier dans-oeuvre, escalier tournant à retours sans jour, en maçonnerie; escalier de distribution extérieur, escalier en vis, cage ouverte;

**Autres organes de circulations** : ascenseur

## Sources documentaires

### Documents d'archives

#### • 2 W 249 - 250 Projets lycée Condé

Projets lycée Condé.

Lieu de conservation : Région Franche-Comté, Archives, Besançon- Cote du document : 2 W 249 - 250

### Documents figurés

#### • Plan et élévation du corps de casernes à construire.

Plan et élévation du corps de casernes à construire. Dessin aquarellé : 51,3 x 67,6 cm, 1738, par Querret Jean (architecte)

Lieu de conservation : Archives départementales du Doubs, Besançon- Cote du document : 1C2203/3

#### • Coupes de la caserne à construire.

Coupes de la caserne à construire. Dessin aquarellé : 43,8 x 55,7 cm, 1738, par Querret Jean (architecte)

Lieu de conservation : Archives départementales du Doubs, Besançon- Cote du document : 1C2203/2

#### • Coupes du corps de casernes à construire.

Coupes du corps de casernes à construire. Dessin aquarellé : 40,3 x 65,4 cm, 1738, par Querret Jean (architecte)

Lieu de conservation : Archives départementales du Doubs, Besançon- Cote du document : 1C2203/7

#### • Plan, élévation et coupe des latrines pour les soldats.

Plan, élévation et coupe des latrines pour les soldats. Dessin aquarellé, 1738, par Querret Jean (architecte)

Lieu de conservation : Archives départementales du Doubs, Besançon- Cote du document : 1C2203/4

#### • Plan, élévation et coupe pour la construction des latrines pour les soldats.

Plan, élévation et coupe pour la construction des latrines pour les soldats. Dessin aquarellé, 1738, par Querret Jean (architecte)

Lieu de conservation : Archives départementales du Doubs, Besançon- Cote du document : 1C2203/5

#### • Plan, élévation et coupe pour la construction des latrines pour les soldats : volet de gauche ouvert.

Plan, élévation et coupe pour la construction des latrines pour les soldats : volet de gauche ouvert. Dessin aquarellé, 1738, par Querret Jean (architecte)

Lieu de conservation : Archives départementales du Doubs, Besançon- Cote du document : 1C2203/5

#### • Elévation et plans des caves, du rez-de-chaussée et du premier étage du corps de casernes à construire.

Elévation et plans des caves, du rez-de-chaussée et du premier étage du corps de casernes à construire. Dessin aquarellé : 50,5 x 55,5 cm, 1738, par Querret Jean (architecte)

Lieu de conservation : Archives départementales du Doubs, Besançon- Cote du document : 1C2203/6

#### • Plan géométrique des terrains pour l'emplacement de la caserne.

Plan géométrique des terrains pour l'emplacement de la caserne. Dessin aquarellé : 56,5 x 61,8 cm, 1738, par Querret Jean (architecte)

Lieu de conservation : Archives départementales du Doubs, Besançon- Cote du document : 1C2203/1

## Bibliographie

#### • Document final de synthèse de fouille archéologique : lycée professionnel Condé, 2000

Document final de synthèse de fouille archéologique : lycée professionnel Condé, Du 28 août 1995 au 30 avril 1997, AFAN SRA 2000.

## Informations complémentaires

- **Site internet du cabinet d'architectes Quirot et Vichard, maîtres d'œuvre du Lycée Claude Nicolas Ledoux. :**  
<https://httpwww.quirot-vichard.com>

**Observations :**

Seules transcriptions des vestiges antiques : les caractéristiques topographiques du site.

**Éléments remarquables :** caserne, site archéologique

**Protection**

classé MH : 1927/04/02, classé MH : 1947/05/28, inscrit MH : 2002/02/12

Arrêté du 2 avril 1927 : vestiges des arènes romaines et de la chapelle Saint-Jacques. Arrêté du 28 mai 1947 : tronçon compris entre l'avenue Charles-Siffert au nord, la rue Marulaz au sud, l'escalier qui joint ces deux voies à l'est et le square à l'ouest. Arrêté du 12 février 2002 : ensemble des vestiges, y compris les sols et les vestiges archéologiques qu'ils contiennent.

**Thématiques :** lycées publics de Franche-Comté

**Aire d'étude et canton :** Franche-Comté

**Dénomination :** caserne, collège, lycée

**Parties constituantes non étudiées :** cour, préau, logement, gymnase, internat, restaurant, cantine, chaufferie, auditorium, hôtel, passerelle

© Région Bourgogne-Franche-Comté, Inventaire du patrimoine



**Besançon, lycée Condé : vue depuis le sud-ouest.**

25, Besançon, 5 place Marulaz

N° de l'illustration : 20142500418NUC4A

Date : 2014

Auteur : Jérôme Mongreville

Reproduction soumise à autorisation du titulaire des droits d'exploitation

© Région Bourgogne-Franche-Comté, Inventaire du patrimoine



**Vue d'ensemble du restaurant d'application, des externats et internats depuis le nord.**  
25, Besançon, 5 place Marulaz

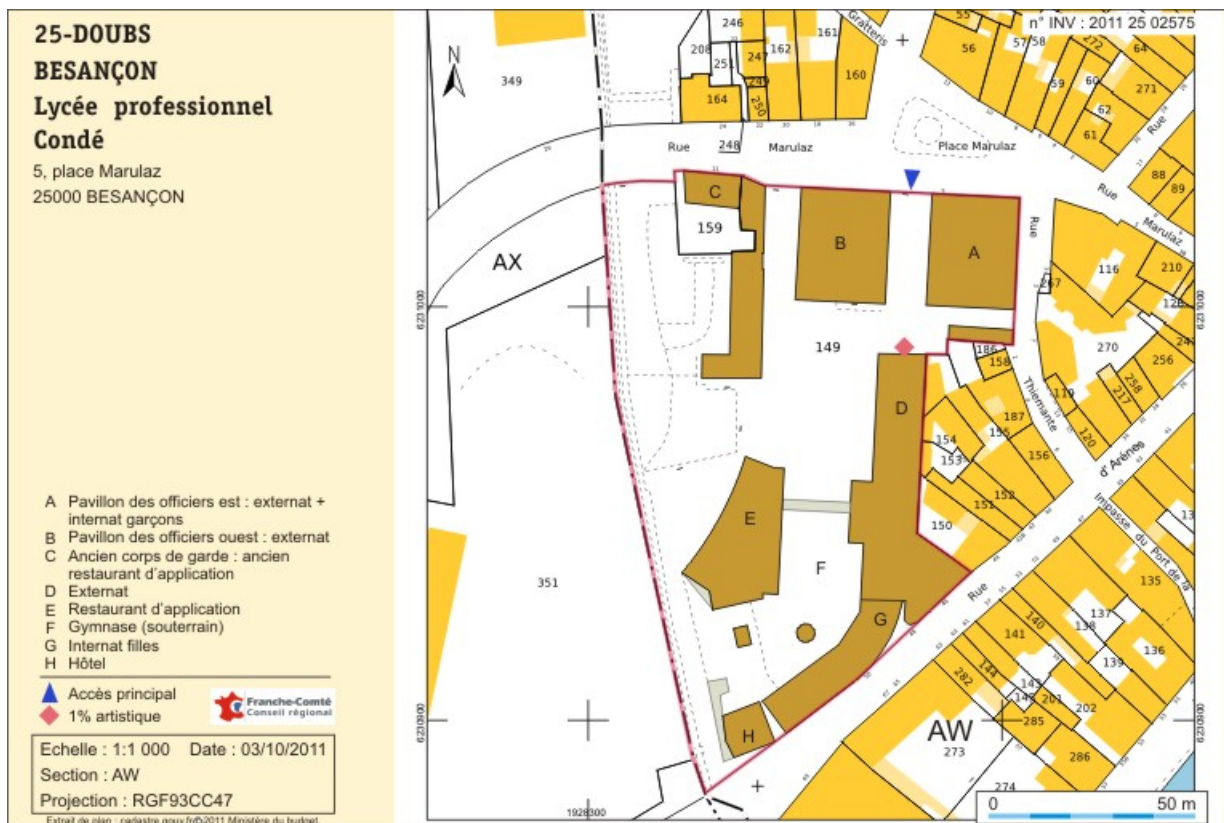
N° de l'illustration : 20142500454NUC4A

Date : 2014

Auteur : Jérôme Mongreville

Reproduction soumise à autorisation du titulaire des droits d'exploitation

© Région Bourgogne-Franche-Comté, Inventaire du patrimoine



**Plan-masse et de situation. Extrait du plan cadastral numérisé, section AX, échelle 1:1000**  
25, Besançon, 5 place Marulaz

N° de l'illustration : 20112502575NUDA

Date : 2011

Auteur : André Céréza

Reproduction soumise à autorisation du titulaire des droits d'exploitation

© Région Bourgogne-Franche-Comté, Inventaire du patrimoine



**Plan géométrique des terrains pour l'emplacement de la caserne.**

25, Besançon, 5 place Marulaz

**Source :**

**Dessin aquarellé : 56,5 x 61,8 cm, 1738. Lieu de conservation : Archives départementales du Doubs, Besançon.**

**Cote : 1C2203/1**

Lieu de conservation : Archives départementales du Doubs, Besançon - Cote du document : 1C2203/1

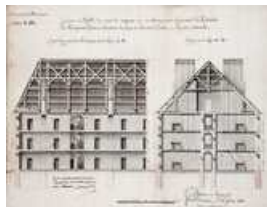
N° de l'illustration : 20112502609NUC4A

Date : 2011

Auteur : Jérôme Mongreville

Reproduction soumise à autorisation du titulaire des droits d'exploitation

© Région Bourgogne-Franche-Comté, Inventaire du patrimoine



**Coupes de la caserne à construire.**

25, Besançon, 5 place Marulaz

**Source :**

**Dessin aquarellé : 43,8 x 55,7 cm, 1738. Lieu de conservation : Archives départementales du Doubs, Besançon.**

**Cote : 1C2203/2**

Lieu de conservation : Archives départementales du Doubs, Besançon - Cote du document : 1C2203/2

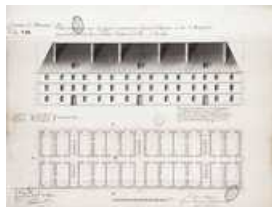
N° de l'illustration : 20112502610NUC4A

Date : 2011

Auteur : Jérôme Mongreville

Reproduction soumise à autorisation du titulaire des droits d'exploitation

© Région Bourgogne-Franche-Comté, Inventaire du patrimoine



**Plan et élévation du corps de casernes à construire.**

25, Besançon, 5 place Marulaz

**Source :**

**Dessin aquarellé : 51,3 x 67,6 cm, 1738. Lieu de conservation : Archives départementales du Doubs, Besançon.**

**Cote : 1C2203/3**

Lieu de conservation : Archives départementales du Doubs, Besançon - Cote du document : 1C2203/3

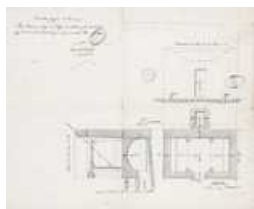
N° de l'illustration : 20112502611NUC4A

Date : 2011

Auteur : Jérôme Mongreville

Reproduction soumise à autorisation du titulaire des droits d'exploitation

© Région Bourgogne-Franche-Comté, Inventaire du patrimoine



**Plan, élévation et coupe des latrines pour les soldats.**

25, Besançon, 5 place Marulaz

**Source :**

**Dessin aquarellé, 1738. Lieu de conservation : Archives départementales du Doubs, Besançon. Cote : 1C2203/4**

Lieu de conservation : Archives départementales du Doubs, Besançon - Cote du document : 1C2203/4

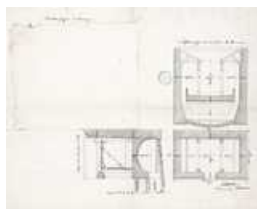
N° de l'illustration : 20112502612NUC4A

Date : 2011

Auteur : Jérôme Mongreville

Reproduction soumise à autorisation du titulaire des droits d'exploitation

© Région Bourgogne-Franche-Comté, Inventaire du patrimoine



**Plan, élévation et coupe pour la construction des latrines pour les soldats.**

25, Besançon, 5 place Marulaz

**Source :**

**Dessin aquarellé, 1738. Lieu de conservation : Archives départementales du Doubs, Besançon. Cote : 1C2203/5**

Lieu de conservation : Archives départementales du Doubs, Besançon - Cote du document : 1C2203/5

N° de l'illustration : 20112502613NUC4A

Date : 2011

Auteur : Jérôme Mongreville

Reproduction soumise à autorisation du titulaire des droits d'exploitation

© Région Bourgogne-Franche-Comté, Inventaire du patrimoine



**Plan, élévation et coupe pour la construction des latrines pour les soldats : volet de gauche ouvert.**

25, Besançon, 5 place Marulaz

**Source :**

**Dessin aquarellé, 1738. Lieu de conservation : Archives départementales du Doubs, Besançon. Cote : 1C2203/5**

Lieu de conservation : Archives départementales du Doubs, Besançon - Cote du document : 1C2203/5

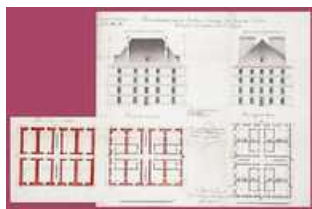
N° de l'illustration : 20112502614NUC4A

Date : 2011

Auteur : Jérôme Mongreville

Reproduction soumise à autorisation du titulaire des droits d'exploitation

© Région Bourgogne-Franche-Comté, Inventaire du patrimoine



**Élévation et plans des caves, du rez-de-chaussée et du premier étage du corps de casernes à construire.**

25, Besançon, 5 place Marulaz

**Source :**

**Dessin aquarellé : 50,5 x 55,5 cm, 1738. Lieu de conservation : Archives départementales du Doubs, Besançon.**

**Cote : 1C2203/6**

Lieu de conservation : Archives départementales du Doubs, Besançon - Cote du document : 1C2203/6

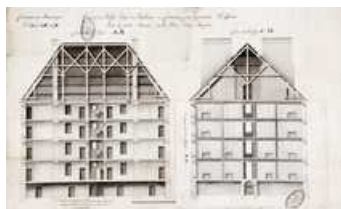
N° de l'illustration : 20112502615NUC4A

Date : 2011

Auteur : Jérôme Mongreville

Reproduction soumise à autorisation du titulaire des droits d'exploitation

© Région Bourgogne-Franche-Comté, Inventaire du patrimoine



**Coupes du corps de casernes à construire.**

25, Besançon, 5 place Marulaz

**Source :**

**Dessin aquarellé : 40,3 x 65,4 cm, 1738. Lieu de conservation : Archives départementales du Doubs, Besançon.**

**Cote : 1C2203/7**

Lieu de conservation : Archives départementales du Doubs, Besançon - Cote du document : 1C2203/7

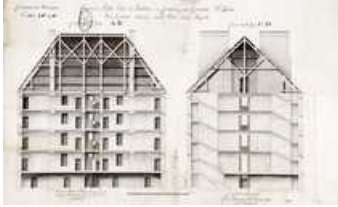
N° de l'illustration : 20112502616NUC4A

Date : 2011

Auteur : Jérôme Mongreville

Reproduction soumise à autorisation du titulaire des droits d'exploitation

© Région Bourgogne-Franche-Comté, Inventaire du patrimoine



**Coupes du corps de casernes à construire.**

25, Besançon, 5 place Marulaz

**Source :**

**Dessin aquarellé : 40,3 x 65,4 cm, 1738. Lieu de conservation : Archives départementales du Doubs, Besançon.**

**Cote : 1C2203/7**

Lieu de conservation : Archives départementales du Doubs, Besançon - Cote du document : 1C2203/7

N° de l'illustration : 20112502617NUC4A

Date : 2011

Auteur : Jérôme Mongreville

Reproduction soumise à autorisation du titulaire des droits d'exploitation

© Région Bourgogne-Franche-Comté, Inventaire du patrimoine



**Vue d'ensemble depuis le sud-ouest.**

25, Besançon, 5 place Marulaz

N° de l'illustration : 20142500431NUC4A

Date : 2014

Auteur : Jérôme Mongreville

Reproduction soumise à autorisation du titulaire des droits d'exploitation

© Région Bourgogne-Franche-Comté, Inventaire du patrimoine



**Entrée du lycée donnant sur la place Marulaz.**

25, Besançon, 5 place Marulaz

N° de l'illustration : 20142500437NUC4A

Date : 2014

Auteur : Jérôme Mongreville

Reproduction soumise à autorisation du titulaire des droits d'exploitation

© Région Bourgogne-Franche-Comté, Inventaire du patrimoine



**Grille d'entrée donnant sur la place.**

25, Besançon, 5 place Marulaz

N° de l'illustration : 20152500064NUC4A

Date : 2015

Auteur : Jérôme Mongreville

Reproduction soumise à autorisation du titulaire des droits d'exploitation

© Région Bourgogne-Franche-Comté, Inventaire du patrimoine



**Grille de l'entrée principale : vue rapprochée de trois-quart.**

25, Besançon, 5 place Marulaz

N° de l'illustration : 20152500065NUC4A

Date : 2015

Auteur : Jérôme Mongreville

Reproduction soumise à autorisation du titulaire des droits d'exploitation

© Région Bourgogne-Franche-Comté, Inventaire du patrimoine



**L'oeuvre dans son contexte.**

N° de l'illustration : 20142500453NUC4A

Date : 2014

Auteur : Jérôme Mongreville

Reproduction soumise à autorisation du titulaire des droits d'exploitation

© Région Bourgogne-Franche-Comté, Inventaire du patrimoine



**Les façades donnant sur la place et la rue Marulaz et au premier plan, le pignon ouest de l'ancien corps de garde.**  
25, Besançon, 5 place Marulaz

N° de l'illustration : 20142500429NUC4A

Date : 2014

Auteur : Jérôme Mongreville

Reproduction soumise à autorisation du titulaire des droits d'exploitation

© Région Bourgogne-Franche-Comté, Inventaire du patrimoine



**Façade est sur cour de l'ancien corps de garde et des bâtiments adjacents, vus de trois-quart.**  
25, Besançon, 5 place Marulaz

N° de l'illustration : 20152500088NUC4A

Date : 2015

Auteur : Jérôme Mongreville

Reproduction soumise à autorisation du titulaire des droits d'exploitation

© Région Bourgogne-Franche-Comté, Inventaire du patrimoine



**Façade est sur cour de l'ancien corps de garde et des bâtiments adjacents, vus de face.**

25, Besançon, 5 place Marulaz

N° de l'illustration : 20152500089NUC4A

Date : 2015

Auteur : Jérôme Mongreville

Reproduction soumise à autorisation du titulaire des droits d'exploitation

© Région Bourgogne-Franche-Comté, Inventaire du patrimoine



**Façade sud de l'ancien corps de garde : ancien restaurant d'application.**  
25, Besançon, 5 place Marulaz

N° de l'illustration : 20152500092NUC4A

Date : 2015

Auteur : Jérôme Mongreville

Reproduction soumise à autorisation du titulaire des droits d'exploitation

© Région Bourgogne-Franche-Comté, Inventaire du patrimoine



**Détail intérieur du pavillon de corps de garde : cheminée.**

25, Besançon, 5 place Marulaz

N° de l'illustration : 20152500090NUC4A

Date : 2015

Auteur : Jérôme Mongreville

Reproduction soumise à autorisation du titulaire des droits d'exploitation

© Région Bourgogne-Franche-Comté, Inventaire du patrimoine



**Détail de charpente de l'ancien corps de garde.**

25, Besançon, 5 place Marulaz

N° de l'illustration : 20152500091NUC4A

Date : 2015

Auteur : Jérôme Mongreville

Reproduction soumise à autorisation du titulaire des droits d'exploitation

© Région Bourgogne-Franche-Comté, Inventaire du patrimoine



**Angle nord-ouest et façade du pavillon des officiers est donnant sur la place Marulaz.**  
25, Besançon, 5 place Marulaz

N° de l'illustration : 20142500436NUC4A

Date : 2014

Auteur : Jérôme Mongreville

Reproduction soumise à autorisation du titulaire des droits d'exploitation

© Région Bourgogne-Franche-Comté, Inventaire du patrimoine



**Angle nord-ouest et façade du pavillon des officiers est donnant sur la place Marulaz.**  
25, Besançon, 5 place Marulaz

N° de l'illustration : 20142500439NUC4A

Date : 2014

Auteur : Jérôme Mongreville

Reproduction soumise à autorisation du titulaire des droits d'exploitation

© Région Bourgogne-Franche-Comté, Inventaire du patrimoine



**Les façades des pavillons des officiers donnant sur la place Marulaz, angle nord-ouest du pavillon ouest.**  
25, Besançon, 5 place Marulaz

N° de l'illustration : 20142500441NUC4A

Date : 2014

Auteur : Jérôme Mongreville

Reproduction soumise à autorisation du titulaire des droits d'exploitation

© Région Bourgogne-Franche-Comté, Inventaire du patrimoine



**Vus du sud-ouest, les deux pavillons des officiers ouest et est.**

25, Besançon, 5 place Marulaz

N° de l'illustration : 20142500424NUC4A

Date : 2014

Auteur : Jérôme Mongreville

Reproduction soumise à autorisation du titulaire des droits d'exploitation

© Région Bourgogne-Franche-Comté, Inventaire du patrimoine



**Angle sud-ouest du pavillon des officiers ouest.**

25, Besançon, 5 place Marulaz

N° de l'illustration : 20142500451NUC4A

Date : 2014

Auteur : Jérôme Mongreville

Reproduction soumise à autorisation du titulaire des droits d'exploitation

© Région Bourgogne-Franche-Comté, Inventaire du patrimoine



**Pavillon des officiers ouest, vu depuis le sud-ouest.**

25, Besançon, 5 place Marulaz

N° de l'illustration : 20142500420NUC4A

Date : 2014

Auteur : Jérôme Mongreville

Reproduction soumise à autorisation du titulaire des droits d'exploitation

© Région Bourgogne-Franche-Comté, Inventaire du patrimoine



**Entrée sur cour du pavillon des officiers est.**  
25, Besançon, 5 place Marulaz

N° de l'illustration : 20142500440NUC4A

Date : 2014

Auteur : Jérôme Mongreville

Reproduction soumise à autorisation du titulaire des droits d'exploitation

© Région Bourgogne-Franche-Comté, Inventaire du patrimoine



**Escalier de distribution extérieur du pavillon est.**

25, Besançon, 5 place Marulaz

N° de l'illustration : 20152500067NUC4A

Date : 2015

Auteur : Jérôme Mongreville

Reproduction soumise à autorisation du titulaire des droits d'exploitation

© Région Bourgogne-Franche-Comté, Inventaire du patrimoine



**Détail d'escalier dans le pavillon d'officier est.**  
25, Besançon, 5 place Marulaz

N° de l'illustration : 20152500097NUC4A

Date : 2015

Auteur : Jérôme Mongreville

Reproduction soumise à autorisation du titulaire des droits d'exploitation

© Région Bourgogne-Franche-Comté, Inventaire du patrimoine



**Une chambre d'internat.**

25, Besançon, 5 place Marulaz

N° de l'illustration : 20152500087NUC4A

Date : 2015

Auteur : Jérôme Mongreville

Reproduction soumise à autorisation du titulaire des droits d'exploitation

© Région Bourgogne-Franche-Comté, Inventaire du patrimoine



**Une chambre d'internat.**

25, Besançon, 5 place Marulaz

N° de l'illustration : 20152500086NUC4A

Date : 2015

Auteur : Jérôme Mongreville

Reproduction soumise à autorisation du titulaire des droits d'exploitation

© Région Bourgogne-Franche-Comté, Inventaire du patrimoine



**Une chambre d'internat.**

25, Besançon, 5 place Marulaz

N° de l'illustration : 20152500085NUC4A

Date : 2015

Auteur : Jérôme Mongreville

Reproduction soumise à autorisation du titulaire des droits d'exploitation

© Région Bourgogne-Franche-Comté, Inventaire du patrimoine



**Edicule face à la façade sud du pavillon des officiers est.**

25, Besançon, 5 place Marulaz

N° de l'illustration : 20152500068NUC4A

Date : 2015

Auteur : Jérôme Mongreville

Reproduction soumise à autorisation du titulaire des droits d'exploitation

© Région Bourgogne-Franche-Comté, Inventaire du patrimoine



**Cour, pignon sud du pavillon des officiers ouest et façade ouest de l'externat.**  
25, Besançon, 5 place Marulaz

N° de l'illustration : 20142500443NUC4A

Date : 2014

Auteur : Jérôme Mongreville

Reproduction soumise à autorisation du titulaire des droits d'exploitation

© Région Bourgogne-Franche-Comté, Inventaire du patrimoine



**Face au pignon sud du pavillon des officiers ouest, le long de l'externat.**  
25, Besançon, 5 place Marulaz

N° de l'illustration : 20142500442NUC4A

Date : 2014

Auteur : Jérôme Mongreville

Reproduction soumise à autorisation du titulaire des droits d'exploitation

© Région Bourgogne-Franche-Comté, Inventaire du patrimoine



**Face au pignon sud du pavillon des officiers ouest, le long de l'externat.**  
25, Besançon, 5 place Marulaz

N° de l'illustration : 20142500452NUC4A

Date : 2014

Auteur : Jérôme Mongreville

Reproduction soumise à autorisation du titulaire des droits d'exploitation

© Région Bourgogne-Franche-Comté, Inventaire du patrimoine



**Couloir de circulation dans le pavillon des officiers ouest, 3ème étage.**  
25, Besançon, 5 place Marulaz

N° de l'illustration : 20142500463NUC4A

Date : 2014

Auteur : Jérôme Mongreville

Reproduction soumise à autorisation du titulaire des droits d'exploitation

© Région Bourgogne-Franche-Comté, Inventaire du patrimoine



**Extrémité nord de l'externat et pignon sud du pavillon des officiers est vus de l'ouest.**

25, Besançon, 5 place Marulaz

N° de l'illustration : 20142500428NUC4A

Date : 2014

Auteur : Jérôme Mongreville

Reproduction soumise à autorisation du titulaire des droits d'exploitation

© Région Bourgogne-Franche-Comté, Inventaire du patrimoine



**Vue de trois-quart du pignon nord de l'externat.**

25, Besançon, 5 place Marulaz

N° de l'illustration : 20152500069NUC4A

Date : 2015

Auteur : Jérôme Mongreville

Reproduction soumise à autorisation du titulaire des droits d'exploitation

© Région Bourgogne-Franche-Comté, Inventaire du patrimoine



**Angle nord-ouest de l'externat.**

25, Besançon, 5 place Marulaz

N° de l'illustration : 20152500077NUC4A

Date : 2015

Auteur : Jérôme Mongreville

Reproduction soumise à autorisation du titulaire des droits d'exploitation

© Région Bourgogne-Franche-Comté, Inventaire du patrimoine



**Entre les deux pavillons des officiers, face à l'externat.**

25, Besançon, 5 place Marulaz

N° de l'illustration : 20152500074NUC4A

Date : 2015

Auteur : Jérôme Mongreville

Reproduction soumise à autorisation du titulaire des droits d'exploitation

© Région Bourgogne-Franche-Comté, Inventaire du patrimoine



**Le pignon nord de l'externat.**  
25, Besançon, 5 place Marulaz

N° de l'illustration : 20152500073NUC4A

Date : 2015

Auteur : Jérôme Mongreville

Reproduction soumise à autorisation du titulaire des droits d'exploitation

© Région Bourgogne-Franche-Comté, Inventaire du patrimoine



**Détail de la façade ouest sur cour de l'externat.**

25, Besançon, 5 place Marulaz

N° de l'illustration : 20152500076NUC4A

Date : 2015

Auteur : Jérôme Mongreville

Reproduction soumise à autorisation du titulaire des droits d'exploitation

© Région Bourgogne-Franche-Comté, Inventaire du patrimoine



**Couloir du 1er étage de l'externat.**

25, Besançon, 5 place Marulaz

N° de l'illustration : 20152500093NUC4A

Date : 2015

Auteur : Jérôme Mongreville

Reproduction soumise à autorisation du titulaire des droits d'exploitation

© Région Bourgogne-Franche-Comté, Inventaire du patrimoine



**Couloir du 2ème étage de l'externat.**

25, Besançon, 5 place Marulaz

N° de l'illustration : 20152500094NUC4A

Date : 2015

Auteur : Jérôme Mongreville

Reproduction soumise à autorisation du titulaire des droits d'exploitation

© Région Bourgogne-Franche-Comté, Inventaire du patrimoine



**Couloir du 3ème étage de l'externat.**

25, Besançon, 5 place Marulaz

N° de l'illustration : 20152500095NUC4A

Date : 2015

Auteur : Jérôme Mongreville

Reproduction soumise à autorisation du titulaire des droits d'exploitation

© Région Bourgogne-Franche-Comté, Inventaire du patrimoine



**Vue d'ensemble de la cour, de l'externat et du restaurant d'application depuis le nord-ouest.**

25, Besançon, 5 place Marulaz

N° de l'illustration : 20152500075NUC4A

Date : 2015

Auteur : Jérôme Mongreville

Reproduction soumise à autorisation du titulaire des droits d'exploitation

© Région Bourgogne-Franche-Comté, Inventaire du patrimoine



**Vue de la cour, de la passerelle et du pignon nord du restaurant d'application depuis le nord-est.**  
25, Besançon, 5 place Marulaz

N° de l'illustration : 20152500070NUC4A

Date : 2015

Auteur : Jérôme Mongreville

Reproduction soumise à autorisation du titulaire des droits d'exploitation

© Région Bourgogne-Franche-Comté, Inventaire du patrimoine



**La cour, la passerelle et le pignon nord du restaurant d'application vues depuis le nord.**  
25, Besançon, 5 place Marulaz

N° de l'illustration : 20152500072NUC4A

Date : 2015

Auteur : Jérôme Mongreville

Reproduction soumise à autorisation du titulaire des droits d'exploitation

© Région Bourgogne-Franche-Comté, Inventaire du patrimoine



**Vue d'ensemble des parties sud depuis l'ouest.**

25, Besançon, 5 place Marulaz

N° de l'illustration : 20142500430NUC4A

Date : 2014

Auteur : Jérôme Mongreville

Reproduction soumise à autorisation du titulaire des droits d'exploitation

© Région Bourgogne-Franche-Comté, Inventaire du patrimoine



**Façades ouest de l'externat et de l'internat de filles.**

25, Besançon, 5 place Marulaz

N° de l'illustration : 20142500422NUC4A

Date : 2014

Auteur : Jérôme Mongreville

Reproduction soumise à autorisation du titulaire des droits d'exploitation

© Région Bourgogne-Franche-Comté, Inventaire du patrimoine



**Vue depuis le sud, sous l'internat de filles.**

25, Besançon, 5 place Marulaz

N° de l'illustration : 20142500460NUC4A

Date : 2014

Auteur : Jérôme Mongreville

Reproduction soumise à autorisation du titulaire des droits d'exploitation

© Région Bourgogne-Franche-Comté, Inventaire du patrimoine



**Vue sur les façades de la rue d'Arènes, depuis le passage sous l'internat de filles.**

25, Besançon, 5 place Marulaz

N° de l'illustration : 20142500461NUC4A

Date : 2014

Auteur : Jérôme Mongreville

Reproduction soumise à autorisation du titulaire des droits d'exploitation

© Région Bourgogne-Franche-Comté, Inventaire du patrimoine



**Vue tangentielle depuis la rue d'Arènes de l'internat de filles et du pignon sud de l'externat.**  
25, Besançon, 5 place Marulaz

N° de l'illustration : 20142500433NUC4A

Date : 2014

Auteur : Jérôme Mongreville

Reproduction soumise à autorisation du titulaire des droits d'exploitation

© Région Bourgogne-Franche-Comté, Inventaire du patrimoine



**Vue tangentielle depuis la rue d'Arènes de l'internat de filles et du pignon sud de l'externat.**  
25, Besançon, 5 place Marulaz

N° de l'illustration : 20142500432NUC4A

Date : 2014

Auteur : Jérôme Mongreville

Reproduction soumise à autorisation du titulaire des droits d'exploitation

© Région Bourgogne-Franche-Comté, Inventaire du patrimoine



**Angle sud-est et pignon sud sur la rue d'Arènes de l'hôtel d'application.**  
25, Besançon, 5 place Marulaz

N° de l'illustration : 20142500434NUC4A

Date : 2014

Auteur : Jérôme Mongreville

Reproduction soumise à autorisation du titulaire des droits d'exploitation

© Région Bourgogne-Franche-Comté, Inventaire du patrimoine



**Pignon sud donnant sur la rue d'Arènes de l'hôtel d'application.**  
25, Besançon, 5 place Marulaz

N° de l'illustration : 20142500435NUC4A

Date : 2014

Auteur : Jérôme Mongreville

Reproduction soumise à autorisation du titulaire des droits d'exploitation

© Région Bourgogne-Franche-Comté, Inventaire du patrimoine



**Façade ouest de l'internat de filles et angle nord-ouest de l'hôtel d'application.**

25, Besançon, 5 place Marulaz

N° de l'illustration : 20142500426NUC4A

Date : 2014

Auteur : Jérôme Mongreville

Reproduction soumise à autorisation du titulaire des droits d'exploitation

© Région Bourgogne-Franche-Comté, Inventaire du patrimoine



**Angle nord-ouest de l'hôtel d'application.**

25, Besançon, 5 place Marulaz

N° de l'illustration : 20142500425NUC4A

Date : 2014

Auteur : Jérôme Mongreville

Reproduction soumise à autorisation du titulaire des droits d'exploitation

© Région Bourgogne-Franche-Comté, Inventaire du patrimoine



**Façade - nord - sur cour de l'hôtel d'application.**

25, Besançon, 5 place Marulaz

N° de l'illustration : 20142500447NUC4A

Date : 2014

Auteur : Jérôme Mongreville

Reproduction soumise à autorisation du titulaire des droits d'exploitation

© Région Bourgogne-Franche-Comté, Inventaire du patrimoine



**A l'ouest en contrebas de l'hôtel d'application.**

25, Besançon, 5 place Marulaz

N° de l'illustration : 20142500449NUC4A

Date : 2014

Auteur : Jérôme Mongreville

Reproduction soumise à autorisation du titulaire des droits d'exploitation

© Région Bourgogne-Franche-Comté, Inventaire du patrimoine



**Détail d'escalier dans le bâtiment sud : hôtel d'application.**

25, Besançon, 5 place Marulaz

N° de l'illustration : 20152500096NUC4A

Date : 2015

Auteur : Jérôme Mongreville

Reproduction soumise à autorisation du titulaire des droits d'exploitation

© Région Bourgogne-Franche-Comté, Inventaire du patrimoine



**Vue du sud, la cour au dessus du gymnase, devant les façades antérieures de l'externat et de l'internat des filles.**  
25, Besançon, 5 place Marulaz

N° de l'illustration : 20142500448NUC4A

Date : 2014

Auteur : Jérôme Mongreville

Reproduction soumise à autorisation du titulaire des droits d'exploitation

© Région Bourgogne-Franche-Comté, Inventaire du patrimoine



**Cour au dessus du gymnase, devant les façades antérieures de l'externat et de l'internat des filles.**  
25, Besançon, 5 place Marulaz

N° de l'illustration : 20142500444NUC4A

Date : 2014

Auteur : Jérôme Mongreville

Reproduction soumise à autorisation du titulaire des droits d'exploitation

© Région Bourgogne-Franche-Comté, Inventaire du patrimoine



**Cour au dessus du gymnase, devant les façades antérieures de l'externat et de l'internat des filles.**  
25, Besançon, 5 place Marulaz

N° de l'illustration : 20142500445NUC4A

Date : 2014

Auteur : Jérôme Mongreville

Reproduction soumise à autorisation du titulaire des droits d'exploitation

© Région Bourgogne-Franche-Comté, Inventaire du patrimoine



**Cour au dessus du gymnase, devant les façades antérieures de l'hôtel d'application et de l'internat des filles.**  
25, Besançon, 5 place Marulaz

N° de l'illustration : 20142500446NUC4A

Date : 2014

Auteur : Jérôme Mongreville

Reproduction soumise à autorisation du titulaire des droits d'exploitation

© Région Bourgogne-Franche-Comté, Inventaire du patrimoine



**Cour au-dessus du gymnase, entre restaurant et externat.**  
25, Besançon, 5 place Marulaz

N° de l'illustration : 20142500457NUC4A

Date : 2014

Auteur : Jérôme Mongreville

Reproduction soumise à autorisation du titulaire des droits d'exploitation

© Région Bourgogne-Franche-Comté, Inventaire du patrimoine



**Depuis le sud, vue sur la passerelle reliant le restaurant d'application à l'externat.**  
25, Besançon, 5 place Marulaz

N° de l'illustration : 20142500458NUC4A

Date : 2014

Auteur : Jérôme Mongreville

Reproduction soumise à autorisation du titulaire des droits d'exploitation

© Région Bourgogne-Franche-Comté, Inventaire du patrimoine



**Depuis le sud, vue sur la passerelle reliant le restaurant d'application à l'externat.**  
25, Besançon, 5 place Marulaz

N° de l'illustration : 20142500462NUC4A

Date : 2014

Auteur : Jérôme Mongreville

Reproduction soumise à autorisation du titulaire des droits d'exploitation

© Région Bourgogne-Franche-Comté, Inventaire du patrimoine



**Vue du restaurant d'application et de l'externat depuis le sud-ouest.**  
25, Besançon, 5 place Marulaz

N° de l'illustration : 20142500421NUC4A

Date : 2014

Auteur : Jérôme Mongreville

Reproduction soumise à autorisation du titulaire des droits d'exploitation

© Région Bourgogne-Franche-Comté, Inventaire du patrimoine



**Restaurant d'application vu du sud-ouest.**

25, Besançon, 5 place Marulaz

N° de l'illustration : 20142500419NUC4A

Date : 2014

Auteur : Jérôme Mongreville

Reproduction soumise à autorisation du titulaire des droits d'exploitation

© Région Bourgogne-Franche-Comté, Inventaire du patrimoine



**Vue rapprochée du restaurant d'application vu du sud-ouest.**

25, Besançon, 5 place Marulaz

N° de l'illustration : 20142500423NUC4A

Date : 2014

Auteur : Jérôme Mongreville

Reproduction soumise à autorisation du titulaire des droits d'exploitation

© Région Bourgogne-Franche-Comté, Inventaire du patrimoine



**Angle sud-est du restaurant d'application.**

25, Besançon, 5 place Marulaz

N° de l'illustration : 20142500459NUC4A

Date : 2014

Auteur : Jérôme Mongreville

Reproduction soumise à autorisation du titulaire des droits d'exploitation

© Région Bourgogne-Franche-Comté, Inventaire du patrimoine



**Détail des façades ouest et toitures du restaurant d'application.**

25, Besançon, 5 place Marulaz

N° de l'illustration : 20142500427NUC4A

Date : 2014

Auteur : Jérôme Mongreville

Reproduction soumise à autorisation du titulaire des droits d'exploitation

© Région Bourgogne-Franche-Comté, Inventaire du patrimoine



**Façade sud-ouest du restaurant d'application.**

25, Besançon, 5 place Marulaz

N° de l'illustration : 20142500450NUC4A

Date : 2014

Auteur : Jérôme Mongreville

Reproduction soumise à autorisation du titulaire des droits d'exploitation

© Région Bourgogne-Franche-Comté, Inventaire du patrimoine



**Pignon nord et façade ouest du restaurant d'application.**

25, Besançon, 5 place Marulaz

N° de l'illustration : 20142500455NUC4A

Date : 2014

Auteur : Jérôme Mongreville

Reproduction soumise à autorisation du titulaire des droits d'exploitation

© Région Bourgogne-Franche-Comté, Inventaire du patrimoine



**Vue plongeante sur la cour et l'angle nord-est du restaurant d'application.**

25, Besançon, 5 place Marulaz

N° de l'illustration : 20152500081NUC4A

Date : 2015

Auteur : Jérôme Mongreville

Reproduction soumise à autorisation du titulaire des droits d'exploitation

© Région Bourgogne-Franche-Comté, Inventaire du patrimoine



**L'entrée du gymnase dans la cour.**

25, Besançon, 5 place Marulaz

N° de l'illustration : 20152500071NUC4A

Date : 2015

Auteur : Jérôme Mongreville

Reproduction soumise à autorisation du titulaire des droits d'exploitation

© Région Bourgogne-Franche-Comté, Inventaire du patrimoine



**Pignon nord du restaurant d'application.**

25, Besançon, 5 place Marulaz

N° de l'illustration : 20142500456NUC4A

Date : 2014

Auteur : Jérôme Mongreville

Reproduction soumise à autorisation du titulaire des droits d'exploitation

© Région Bourgogne-Franche-Comté, Inventaire du patrimoine



**Salle du restaurant d'application.**

25, Besançon, 5 place Marulaz

N° de l'illustration : 20142500465NUC4A

Date : 2014

Auteur : Jérôme Mongreville

Reproduction soumise à autorisation du titulaire des droits d'exploitation

© Région Bourgogne-Franche-Comté, Inventaire du patrimoine



**Bar d'application.**

25, Besançon, 5 place Marulaz

N° de l'illustration : 20142500466NUC4A

Date : 2014

Auteur : Jérôme Mongreville

Reproduction soumise à autorisation du titulaire des droits d'exploitation

© Région Bourgogne-Franche-Comté, Inventaire du patrimoine



**Cuisine du restaurant d'application.**

25, Besançon, 5 place Marulaz

N° de l'illustration : 20142500471NUC4A

Date : 2014

Auteur : Jérôme Mongreville

Reproduction soumise à autorisation du titulaire des droits d'exploitation

© Région Bourgogne-Franche-Comté, Inventaire du patrimoine



**Cuisine du restaurant d'application.**

25, Besançon, 5 place Marulaz

N° de l'illustration : 20142500472NUC4A

Date : 2014

Auteur : Jérôme Mongreville

Reproduction soumise à autorisation du titulaire des droits d'exploitation

© Région Bourgogne-Franche-Comté, Inventaire du patrimoine



**Cuisine du restaurant d'application.**

25, Besançon, 5 place Marulaz

N° de l'illustration : 20142500467NUC4A

Date : 2014

Auteur : Jérôme Mongreville

Reproduction soumise à autorisation du titulaire des droits d'exploitation

© Région Bourgogne-Franche-Comté, Inventaire du patrimoine



**Cuisine du restaurant d'application.**

25, Besançon, 5 place Marulaz

N° de l'illustration : 20142500468NUC4A

Date : 2014

Auteur : Jérôme Mongreville

Reproduction soumise à autorisation du titulaire des droits d'exploitation

© Région Bourgogne-Franche-Comté, Inventaire du patrimoine



**Cuisine du restaurant d'application.**

25, Besançon, 5 place Marulaz

N° de l'illustration : 20142500469NUC4A

Date : 2014

Auteur : Jérôme Mongreville

Reproduction soumise à autorisation du titulaire des droits d'exploitation

© Région Bourgogne-Franche-Comté, Inventaire du patrimoine



**Cuisine du restaurant d'application.**

25, Besançon, 5 place Marulaz

N° de l'illustration : 20142500470NUC4A

Date : 2014

Auteur : Jérôme Mongreville

Reproduction soumise à autorisation du titulaire des droits d'exploitation

© Région Bourgogne-Franche-Comté, Inventaire du patrimoine



**Cuisine du restaurant d'application.**

25, Besançon, 5 place Marulaz

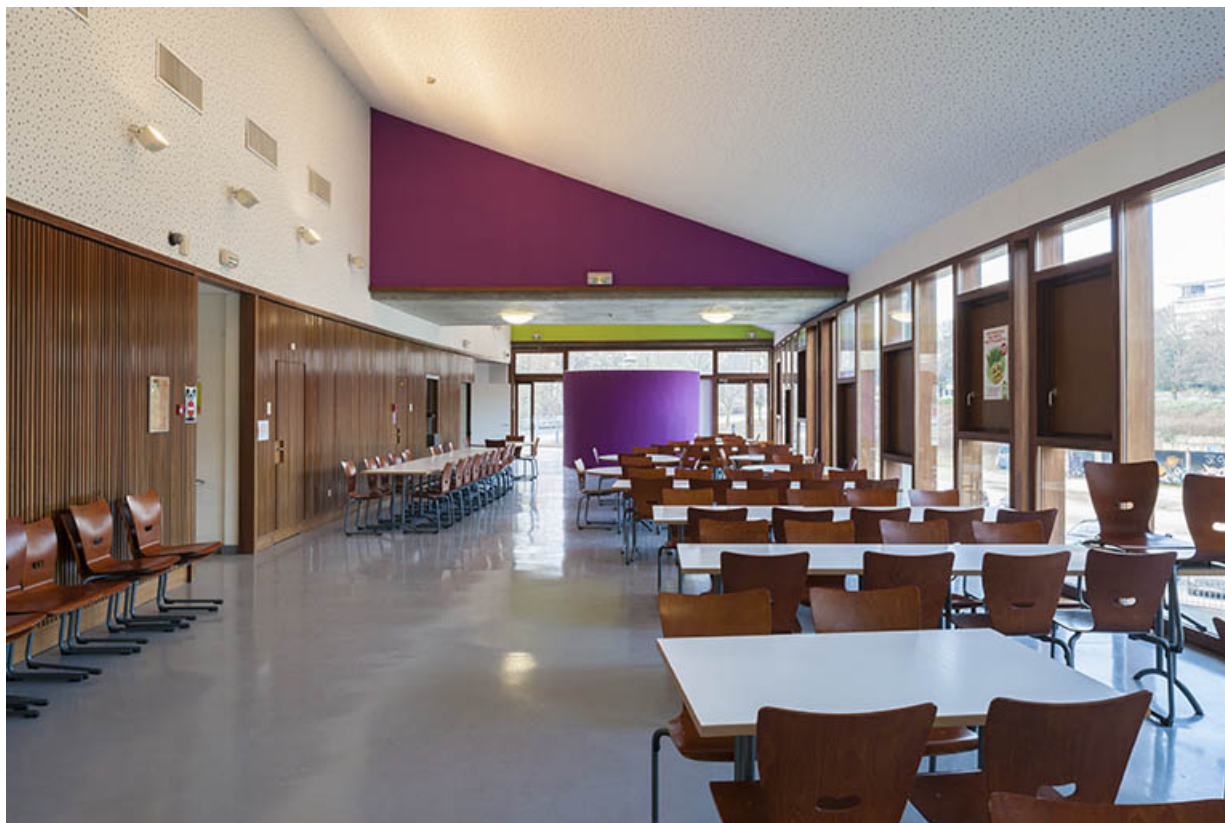
N° de l'illustration : 20142500473NUC4A

Date : 2014

Auteur : Jérôme Mongreville

Reproduction soumise à autorisation du titulaire des droits d'exploitation

© Région Bourgogne-Franche-Comté, Inventaire du patrimoine



**Dans la cantine.**

25, Besançon, 5 place Marulaz

N° de l'illustration : 20152500078NUC4A

Date : 2015

Auteur : Jérôme Mongreville

Reproduction soumise à autorisation du titulaire des droits d'exploitation

© Région Bourgogne-Franche-Comté, Inventaire du patrimoine



**Dans la cantine.**

25, Besançon, 5 place Marulaz

N° de l'illustration : 20152500080NUC4A

Date : 2015

Auteur : Jérôme Mongreville

Reproduction soumise à autorisation du titulaire des droits d'exploitation

© Région Bourgogne-Franche-Comté, Inventaire du patrimoine



**Dans la cantine.**

25, Besançon, 5 place Marulaz

N° de l'illustration : 20152500079NUC4A

Date : 2015

Auteur : Jérôme Mongreville

Reproduction soumise à autorisation du titulaire des droits d'exploitation

© Région Bourgogne-Franche-Comté, Inventaire du patrimoine



**Forum souterrain (sous la cour centrale).**

25, Besançon, 5 place Marulaz

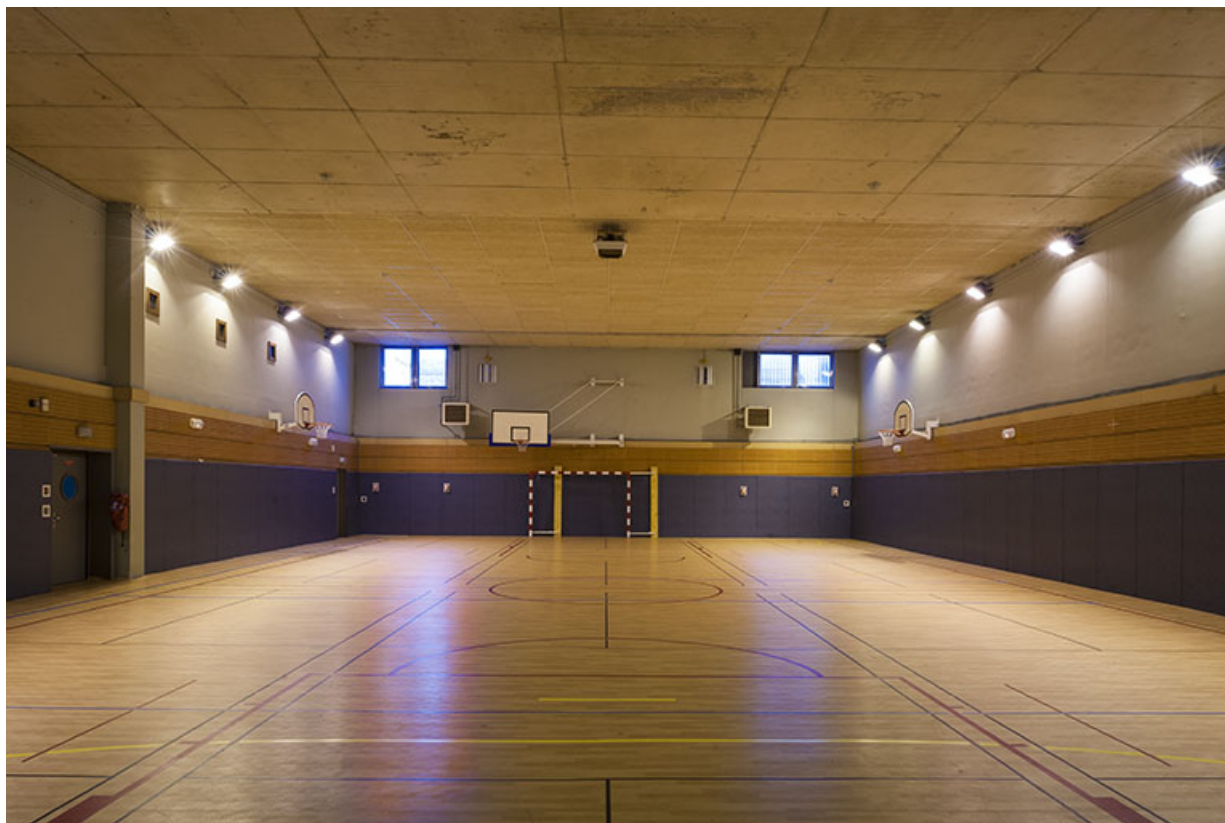
N° de l'illustration : 20142500464NUC4A

Date : 2014

Auteur : Jérôme Mongreville

Reproduction soumise à autorisation du titulaire des droits d'exploitation

© Région Bourgogne-Franche-Comté, Inventaire du patrimoine



**Intérieur du gymnase.**

25, Besançon, 5 place Marulaz

N° de l'illustration : 20152500083NUC4A

Date : 2015

Auteur : Jérôme Mongreville

Reproduction soumise à autorisation du titulaire des droits d'exploitation

© Région Bourgogne-Franche-Comté, Inventaire du patrimoine



**Dans le gymnase.**

25, Besançon, 5 place Marulaz

N° de l'illustration : 20152500082NUC4A

Date : 2015

Auteur : Jérôme Mongreville

Reproduction soumise à autorisation du titulaire des droits d'exploitation

© Région Bourgogne-Franche-Comté, Inventaire du patrimoine



**Intérieur de l'amphithéâtre.**

25, Besançon, 5 place Marulaz

N° de l'illustration : 20152500084NUC4A

Date : 2015

Auteur : Jérôme Mongreville

Reproduction soumise à autorisation du titulaire des droits d'exploitation

© Région Bourgogne-Franche-Comté, Inventaire du patrimoine