

## USINE DE PRODUITS CHIMIQUES, PUIS CENTRALE HYDROÉLECTRIQUE

Bourgogne-Franche-Comté, Doubs  
Hyèvre-Paroisse  
4 route nationale

Dossier IA25001094 réalisé en  
2014

Auteur(s) : Raphaël Favereaux



### Historique

En octobre 1892, Auguste Schwander, ingénieur montbéliardais, et Ferdinand Bidermann, propriétaire à Clerval, demandent l'autorisation d'utiliser la force motrice du barrage accolé à l'écluse n°35 pour mettre en jeu une usine à distiller le bois. Constituée en décembre de la même année, la société a pour objet « la fabrication et le commerce des produits chimiques et spécialement ceux dérivés du bois et de la houille, l'acquisition des terrains et la construction des bâtiments nécessaires à cette industrie ». Le décret du 21 février 1894 autorise l'utilisation de la chute du barrage, qui prévoit l'utilisation de deux turbines à axe vertical pour un débit de 6 m<sup>3</sup>/seconde. L'usine est en activité en mars 1896, mais il semble que les travaux, qui comprennent « maison, pont à bascule, usine, chantier et dépôt de charbon, alambic à goudron, scierie, hangar, four » s'échelonnent entre 1894 et 1903. Vers 1900, l'usine consomme annuellement 12 000 m<sup>3</sup> de bois (chêne, hêtre, frêne, charme) et fabrique de l'acétate, de l'alcool méthylique, de la créosote et du charbon de bois avec une cinquantaine d'ouvriers. La société Schwander et Cie poursuit seule l'activité en 1909, avant de devenir société anonyme en 1927. A cette époque, seule une scierie employant 37 ouvriers est mentionnée. Fermée vers 1929, ses installations sont détruites en 1930-1931. La centrale hydroélectrique est rachetée par la société des Forces Motrices du Refrain en 1931, elle-même reprise par les Forces Motrices de l'Est en 1935. Exploitée par EDF après la Seconde Guerre mondiale, la centrale hydroélectrique a cessé toute activité en 1962, et le matériel a été démantelé. Les ateliers construits le long de la route nationale ont été rasés dans les années 1950. Le logement est occupé par l'actuel propriétaire du site.

**Période(s) principale(s) :** 4e quart 19e siècle / 1er quart 20e siècle

### Description

Tous les bâtiments sont construits en moellon de calcaire enduit. Le logement comprend un étage de comble et est couvert d'un toit à croupes et longs pans brisés en tuile mécanique. Couvert d'un toit à longs pans, l'atelier de fabrication possède un étage carré ; il est flanqué d'une cheminée en brique construite sur un soubassement en pierre de taille calcaire. Le bâtiment de l'ancienne centrale hydroélectrique, partiellement bâti en brique, est couvert d'un appentis. Le bâtiment situé à l'entrée servait d'atelier d'affûtage et de garage. La partie centrale, pourvue d'un étage carré, est couverte d'un toit à deux pans et est flanquée de deux appentis.

### Éléments descriptifs

**Murs :** calcaire, calcaire, moellon, pierre de taille, enduit

**Toit :** tuile mécanique

**Étages :** 1 étage carré, étage de comble

**Énergie utilisée :** énergie hydraulique produite sur place

### Sources documentaires

#### Documents d'archives

- **M 3044 Travail et main d'œuvre, 1926-1930**  
M 3044 Travail et main d'œuvre, 1926-1930

Lieu de conservation : Archives départementales du Doubs, Besançon- Cote du document : M 3044

## Bibliographie

- **Microcentrales hydroélectriques, valorisation industrielle franc-comtoise, 2009.**  
Microcentrales hydroélectriques, valorisation industrielle franc-comtoise [Rapport du cabinet Reilé] / ARID (Association des Riverains Industriels du Doubs), 2009.
- **Saillard, Emmanuel. Livret-guide industriel et commercial de la Franche-Comté. - Besançon. - Besançon : veuve J. Dreher, 1901.**  
Saillard, Emmanuel. Livret-guide industriel et commercial de la Franche-Comté. - Besançon. - Besançon : veuve J. Dreher, 1901.
- **Sicard, Jules. Franche-Comté-Industrie-Commerce. - Besançon : s.n., 1894.**  
Sicard, Jules. Franche-Comté-Industrie-Commerce. - Besançon : s.n., 1894.

## Informations complémentaires

**Thématiques** : patrimoine industriel du Doubs

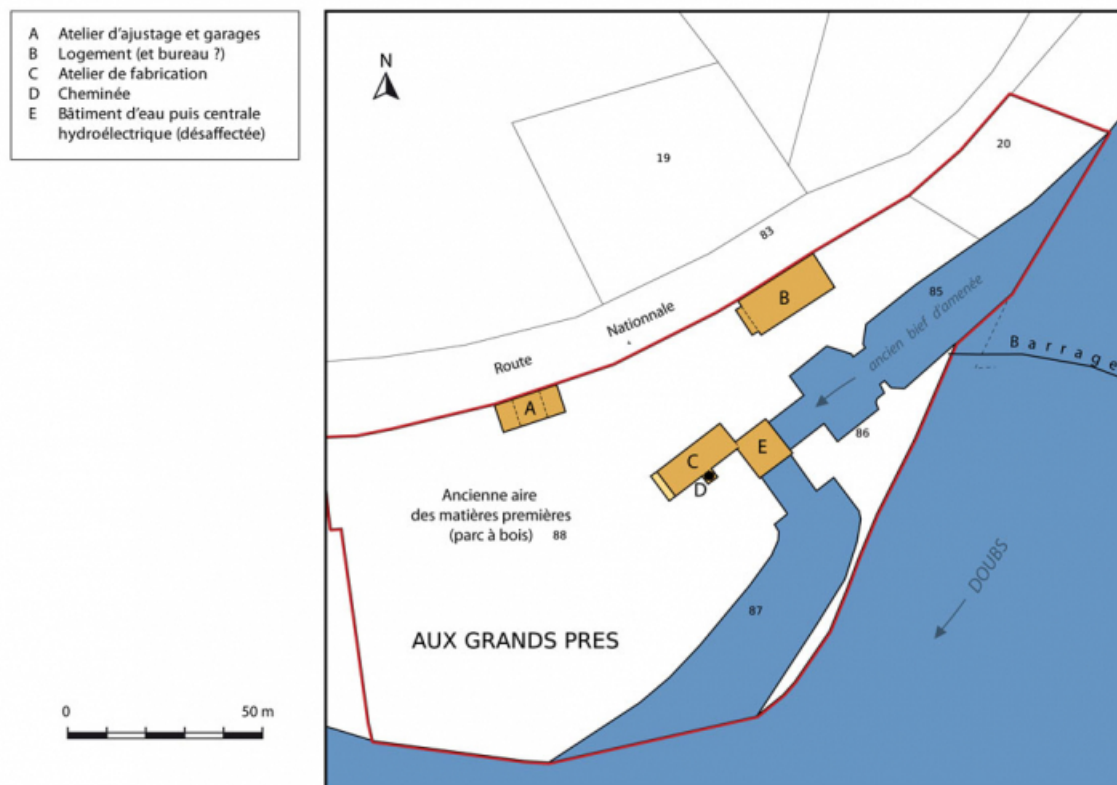
**Aire d'étude et canton** : Vallées, plateaux et montagnes du Doubs

**Hydrographie** : dérivation du Doubs

**Dénomination** : usine de produits chimiques

**Parties constituantes non étudiées** : atelier de fabrication, cheminée d'usine, bief de dérivation, remise, logement, bureau, aire des matières premières, bâtiment d'eau

© Région Bourgogne-Franche-Comté, Inventaire du patrimoine



**Plan-masse et de situation. Extrait du plan cadastral, 2015, section AD.**  
25, Hyèvre-Paroisse, 4 route nationale

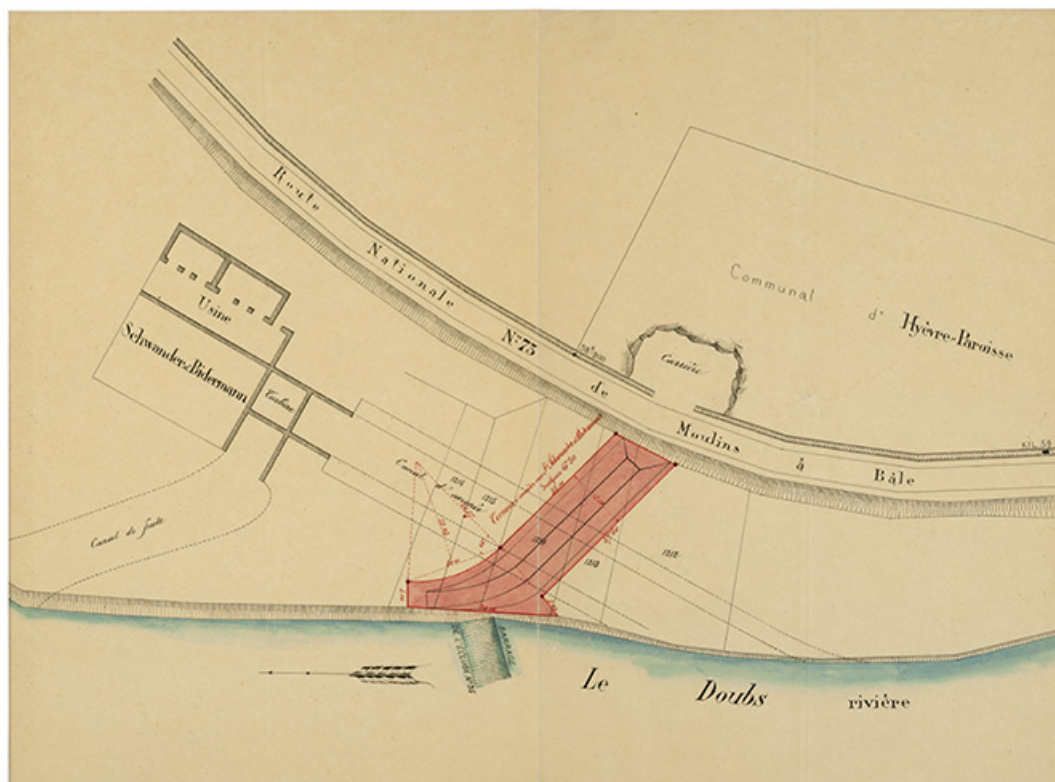
N° de l'illustration : 20152502649NUDA

Date : 2015

Auteur : Mathias Papigny

Reproduction soumise à autorisation du titulaire des droits d'exploitation

© Région Bourgogne-Franche-Comté, Inventaire du patrimoine



**Usine Schwander et Bidermann. Plan des lieux, 1894.**

25, Hyèvre-Paroisse, 4 route nationale

**Source :**

**Usine Schwander et Bidermann. Plan des lieux, 31 août 1894, calque, échelle 1:500.**

Lieu de conservation : Archives départementales du Doubs, Besançon - Cote du document : 7 S 57

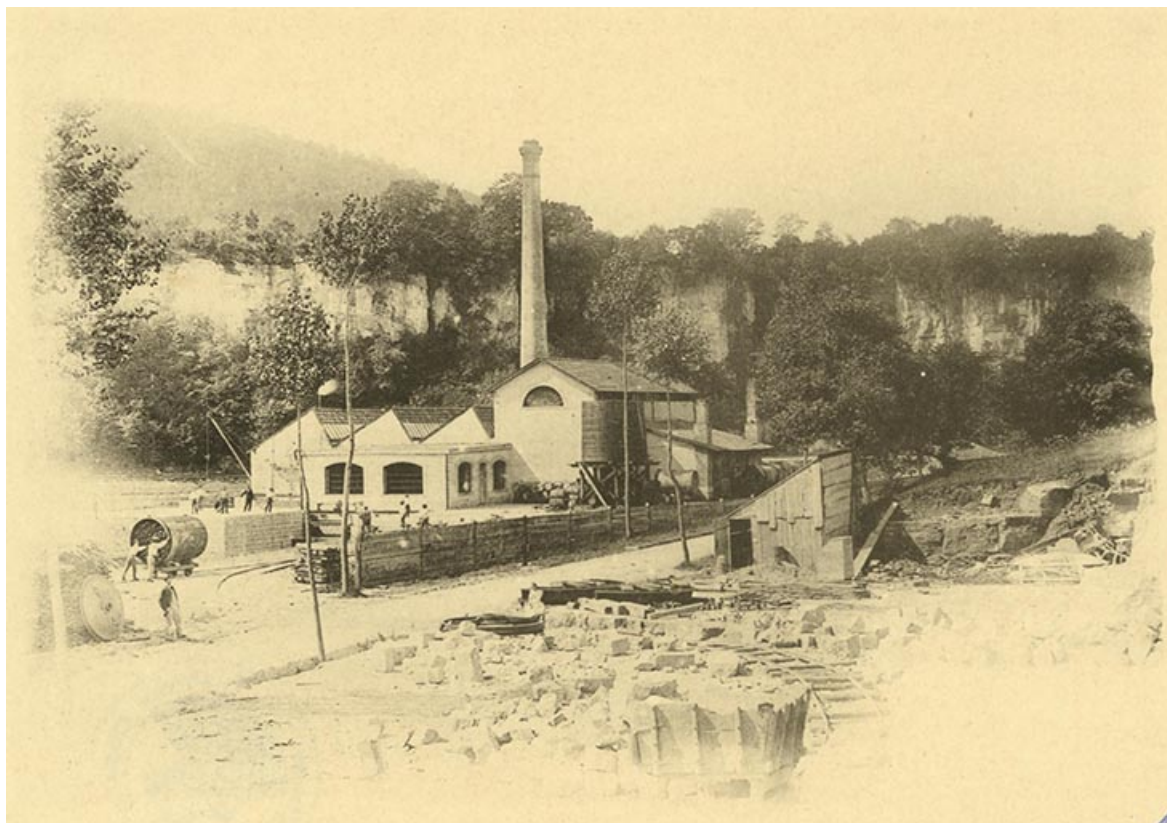
N° de l'illustration : 20152500484NUC4A

Date : 2015

Auteur : Sonia Dourlot

Reproduction soumise à autorisation du titulaire des droits d'exploitation

© Région Bourgogne-Franche-Comté, Inventaire du patrimoine



**Usine, s.d. [vers 1894].**

25, Hyèvre-Paroisse, 4 route nationale

**Source :**

**Archives départementales du Doubs, Besançon, 23 Fi (tirages de l'ouvrage Franche-Comté/Jules Sicard, 1894), Usine, fotogr., s.d. [vers 1894].**

Lieu de conservation : Archives départementales du Doubs, Besançon - Cote du document : 23 Fi (tirages de l'ouvrage Franche-Comté/Jules Sicard, 1894)

N° de l'illustration : 20182500053NUC4A

Date : 2018

Reproduction soumise à autorisation du titulaire des droits d'exploitation

© Région Bourgogne-Franche-Comté, Inventaire du patrimoine



**Vue d'ensemble depuis la route nationale.**

25, Hyèvre-Paroisse, 4 route nationale

N° de l'illustration : 19762500089X

Date : 1976

Auteur : Bernard Lardière

Reproduction soumise à autorisation du titulaire des droits d'exploitation

© Région Bourgogne-Franche-Comté, Inventaire du patrimoine



**Vue d'ensemble depuis la route nationale, à l'ouest.**

25, Hyèvre-Paroisse, 4 route nationale

N° de l'illustration : 20142501134NUC4A

Date : 2014

Auteur : Jérôme Mongreville

Reproduction soumise à autorisation du titulaire des droits d'exploitation

© Région Bourgogne-Franche-Comté, Inventaire du patrimoine



**Vue d'ensemble depuis le sud-ouest.**

25, Hyèvre-Paroisse, 4 route nationale

N° de l'illustration : 20142501140NUC4A

Date : 2014

Auteur : Jérôme Mongreville

Reproduction soumise à autorisation du titulaire des droits d'exploitation

© Région Bourgogne-Franche-Comté, Inventaire du patrimoine



**Atelier de fabrication et cheminée vus de trois quarts.**

25, Hyèvre-Paroisse, 4 route nationale

N° de l'illustration : 20142501138NUC4A

Date : 2014

Auteur : Jérôme Mongreville

Reproduction soumise à autorisation du titulaire des droits d'exploitation

© Région Bourgogne-Franche-Comté, Inventaire du patrimoine



**Façade sud de l'atelier de fabrication.**

25, Hyèvre-Paroisse, 4 route nationale

N° de l'illustration : 20142501139NUC4A

Date : 2014

Auteur : Jérôme Mongreville

Reproduction soumise à autorisation du titulaire des droits d'exploitation

© Région Bourgogne-Franche-Comté, Inventaire du patrimoine



**Bâtiment de la centrale hydroélectrique et atelier de fabrication.**

25, Hyèvre-Paroisse, 4 route nationale

N° de l'illustration : 20142501137NUC4A

Date : 2014

Auteur : Jérôme Mongreville

Reproduction soumise à autorisation du titulaire des droits d'exploitation

© Région Bourgogne-Franche-Comté, Inventaire du patrimoine



**Atelier d'ajustage et garages.**

25, Hyèvre-Paroisse, 4 route nationale

N° de l'illustration : 20142501135NUC4A

Date : 2014

Auteur : Jérôme Mongreville

Reproduction soumise à autorisation du titulaire des droits d'exploitation

© Région Bourgogne-Franche-Comté, Inventaire du patrimoine



**Logement vu de trois quarts gauche.**

25, Hyèvre-Paroisse, 4 route nationale

N° de l'illustration : 20142501136NUC4A

Date : 2014

Auteur : Jérôme Mongreville

Reproduction soumise à autorisation du titulaire des droits d'exploitation

© Région Bourgogne-Franche-Comté, Inventaire du patrimoine



**Façade nord du logement.**

25, Hyèvre-Paroisse, 4 route nationale

N° de l'illustration : 20142501141NUC4A

Date : 2014

Auteur : Jérôme Mongreville

Reproduction soumise à autorisation du titulaire des droits d'exploitation

© Région Bourgogne-Franche-Comté, Inventaire du patrimoine