

MOULIN À FARINE, ACTUELLEMENT ENTREPRISE DE CHARPENTE RAYMOND

Bourgogne-Franche-Comté, Doubs
Feule
la Barbèche

Dossier IA25001067 réalisé en 2013 revu en
2014

Auteur(s) : Raphaël Favereaux



Historique

Le moulin la Barbèche est construit (ou reconstruit ?) en 1683, ainsi que l'atteste le millésime gravé sur un linteau de la façade sud du logement. Il figure sur la carte de Cassini (1760). Propriété de Charles Louis Pequignot en 1837, il est également équipé d'une ribe. Acquis par la famille Prudat vers 1860, le moulin est pourvu d'une ribe et d'une huilerie à la fin du 19^e siècle. Successivement propriété des sieurs Stanislas Liégeois en 1898 et Séverin Vadam en 1920, il échoit en 1924 à Paul Mauvais, menuisier de son état, tout en poursuivant une activité de meunerie. Le moulin est exploité pendant la Seconde Guerre mondiale par Edmond Boillon. Il est pourvu d'un second étage carré en 1944-1945. A sa fermeture en 1964, deux paires de meules assuraient la production de farine panifiable. A cette date, Léon Raymond implante sur le site une activité de menuiserie-charpente, qui prend pour nom SARL Raymond Père et Fils en 1973. Des ateliers équipés de nouvelles machines sont bâtis au sud, sur la rive gauche de la Barbèche. Les lieux sont toujours occupés par une entreprise de charpente-couverture, et de fabrication de maisons à ossature bois, la scierie de résineux ayant cessé en 2006. De nouveaux bâtiments ont été construits au sud et à l'ouest dans la 1^{ère} décennie du 20^e siècle. Le matériel de meunerie a été démantelé dans les années 1970, seule une des deux turbines, de marque Goulut-Borne (Luxeuil-les-Bains, 70), ayant été conservée sur place.

Période(s) principale(s) : 4^e quart 17^e siècle

Période(s) secondaire(s) : 3^e quart 20^e siècle / 1^{er} quart 21^e siècle

Dates : 1683 (porte la date) / (porte la date)

Description

Bâti en moellon de calcaire enduit, le moulin possède un second étage en moellon de calcaire apparent. Il est couvert d'un toit à longs pans en tuile mécanique. Le logement, construit parallèlement sur la rive gauche du bief de dérivation, est également en moellon de calcaire enduit, pourvu d'un étage de soubassement et d'un étage de comble. Il est couvert d'un toit à longs pans et demi-croupes. Le bâtiment situé à l'est, vraisemblablement à usage agricole, possède un toit à longs pans et demi-croupes couvert en tuile mécanique de type « violon ».

Éléments descriptifs

Toit : tuile mécanique

Étages : étage de soubassement, 2 étages carrés, étage de comble

Énergie utilisée : énergie hydraulique produite sur place turbine hydraulique, énergie électrique achetée

Sources documentaires

Documents d'archives

• 56 W 16 Services chargés de l'évaluation et du règlement des dommages de guerre

Archives départementales du Doubs, Besançon, 56 W 16 Services chargés de l'évaluation et du règlement des dommages de guerre

Lieu de conservation : Archives départementales du Doubs, Besançon- Cote du document : 56 W 16

Témoignages oraux

- **Raymond Serge, dirigeant, Feule, 2013.**
Raymond Serge, dirigeant, Feule, 2013.

Informations complémentaires

Thématiques : patrimoine industriel du Doubs

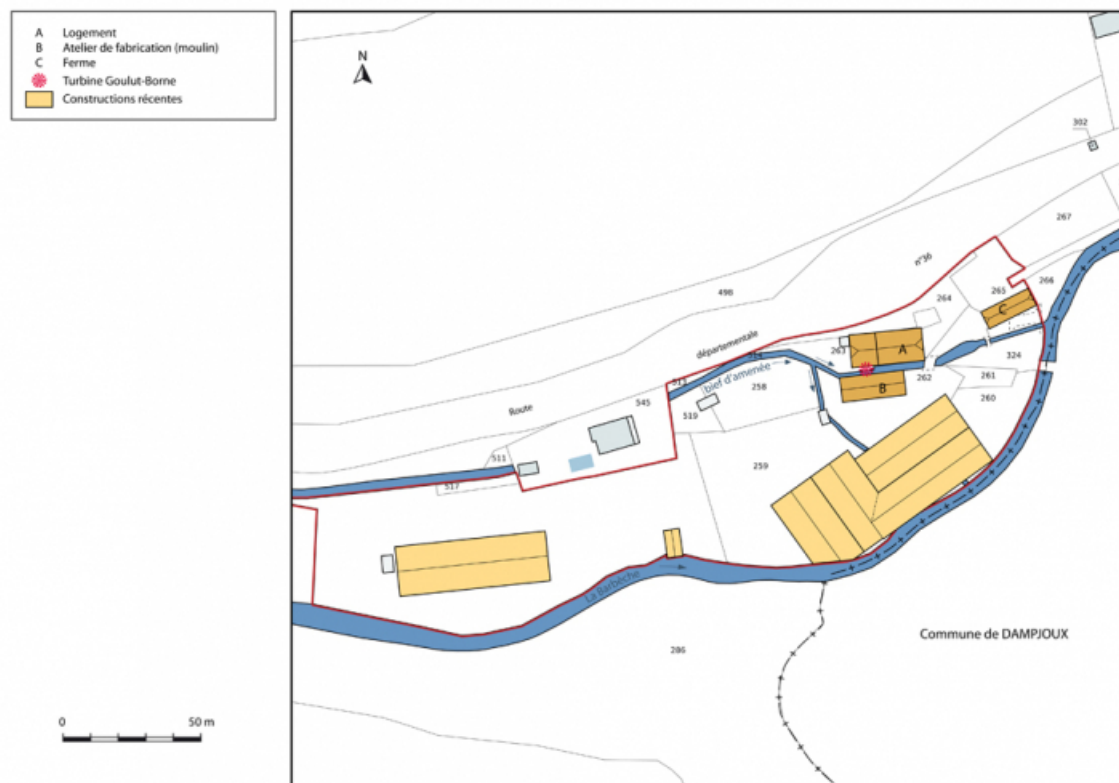
Aire d'étude et canton : Pays de Montbéliard (le)

Hydrographie : dérivation de la Barbèche

Dénomination : moulin à farine, scierie

Parties constituantes non étudiées : atelier de fabrication, ferme, bief de dérivation, logement

© Région Bourgogne-Franche-Comté, Inventaire du patrimoine



Plan-masse et de situation, section B.

25, Feule, lieudit : la Barbèche

N° de l'illustration : 20142501894NUDA

Date : 2014

Auteur : Mathias Papigny

Reproduction soumise à autorisation du titulaire des droits d'exploitation

© Région Bourgogne-Franche-Comté, Inventaire du patrimoine



Bâtiment du moulin (à gauche) et de l'entreprise de charpente (à droite).

25, Feule, lieudit : la Barbèche

N° de l'illustration : 20132500663NUC4A

Date : 2013

Auteur : Jérôme Mongreville

Reproduction soumise à autorisation du titulaire des droits d'exploitation

© Région Bourgogne-Franche-Comté, Inventaire du patrimoine



Pignons est du moulin et du logement.

25, Feule, lieudit : la Barbèche

N° de l'illustration : 20132500662NUC4A

Date : 2013

Auteur : Jérôme Mongreville

Reproduction soumise à autorisation du titulaire des droits d'exploitation

© Région Bourgogne-Franche-Comté, Inventaire du patrimoine



Turbine Goulut-Borne.

25, Feule, lieudit : la Barbèche

N° de l'illustration : 20132500664NUC4A

Date : 2013

Auteur : Jérôme Mongreville

Reproduction soumise à autorisation du titulaire des droits d'exploitation

© Région Bourgogne-Franche-Comté, Inventaire du patrimoine



Bâtiment agricole depuis le sud-ouest.

25, Feule, lieudit : la Barbèche

N° de l'illustration : 20132500661NUC4A

Date : 2013

Auteur : Jérôme Mongreville

Reproduction soumise à autorisation du titulaire des droits d'exploitation

© Région Bourgogne-Franche-Comté, Inventaire du patrimoine



Bâtiment agricole vu de trois quarts.

25, Feule, lieudit : la Barbèche

N° de l'illustration : 20132500665NUC4A

Date : 2013

Auteur : Jérôme Mongreville

Reproduction soumise à autorisation du titulaire des droits d'exploitation

© Région Bourgogne-Franche-Comté, Inventaire du patrimoine