

## HÔPITAL HÉLÈNE PEUGEOT, ACTUELLEMENT CENTRE COMMUNAL D'ACTION SOCIALE

Bourgogne-Franche-Comté, Doubs  
Pont-de-Roide  
42 rue du général Herr

Dossier IA25001064 réalisé en 2012 revu en 2013

Auteur(s) : Raphaël Favereaux



### Historique

Construit en 1906-1907, l'hôpital est inauguré en grandes pompes les 10 et 11 août 1907. Il est placé sous le patronage de sa fondatrice, Hélène Peugeot (femme de l'industriel Emile Peugeot), et réservé aux salariés de l'entreprise Peugeot et Cie et à leur famille. Il comprend alors au rez-de-chaussée un vestibule (salle d'attente), une salle de bains et une salle d'auscultation, un bureau, un office avec cuisine, une salle de lecture et un réfectoire ; et à l'étage, deux dortoirs de 4 lits (hommes et femmes) et une véranda dans le corps central, et des logements et une salle pour malades contagieux dans les ailes. Une buanderie avec séchoir est installée dans une annexe au nord, à proximité d'un parc et d'un jardin-potager. A partir de 1925, les soins sont assurés par les Sœurs de la Charité, de Besançon. Rebaptisé clinique Hélène Peugeot après la Seconde Guerre, l'établissement est ouvert à tous les patients. Il est agrandi au nord en 1960 et se dote d'un nouveau bloc opératoire : il offre 20 lits, dont 10 réservés à la chirurgie. Il cesse son activité en 1972 et est occupé par un centre d'addictologie. Cédé à la commune, il abrite depuis 1984 le centre communal d'action sociale.

**Période(s) principale(s) :** 1er quart 20e siècle

**Période(s) secondaire(s) :** 3e quart 20e siècle

### Description

L'édifice est construit en maçonnerie enduite (moellon de calcaire ?), et comprend un sous-sol et un étage carré. Il se compose d'un corps central surmonté sur la façade sud d'un pignon orné d'une horloge et de l'inscription HOPITAL. Ce corps central est flanqué de deux ailes formant saillie, tant sur la façade antérieure que la façade postérieure. Leurs pignons sont percés de baies semi-circulaires. Tous les encadrements de baies et les bandeaux séparant les niveaux sont en grès rose. L'extension de 1960, vraisemblablement bâtie en parpaing de béton enduit et béton armé, est couverte en appentis. Construite en rez-de-chaussée, la buanderie possède des encadrements en brique, et est couverte d'un toit à longs pans.

### Éléments descriptifs

**Murs :** calcaire, béton, moellon, maçonnerie, parpaing de béton, enduit, enduit, enduit

**Toit :** tuile mécanique

**Étages :** sous-sol, 1 étage carré, en rez-de-chaussée

**Élévation :** élévation à travées

**Type(s) de couverture :** toit à longs pans ; appentis

### Sources documentaires

#### Documents d'archives

- **3 P 464/4 Matrice des propriétés bâties (1882-1910)**

Matrice des propriétés bâties (1882-1910)

Lieu de conservation : Archives départementales du Doubs, Besançon- Cote du document : 3 P 464/4

## Bibliographie

- **Gayet, Patrice. Histoire des cliniques privées de Franche-Comté. Du scalpel au bistouri, 2023.**  
Gayet, Patrice. Histoire des cliniques privées de Franche-Comté. Du scalpel au bistouri, 2023. - Besançon : Editions du Sékoya , 2023, 351 p.
- **Pont-de-Roide - Vermondans d'hier et d'aujourd'hui / ASPIR, 2001.**  
Pont-de-Roide - Vermondans d'hier et d'aujourd'hui / ASPIR, 2001, 44 p.

## Informations complémentaires

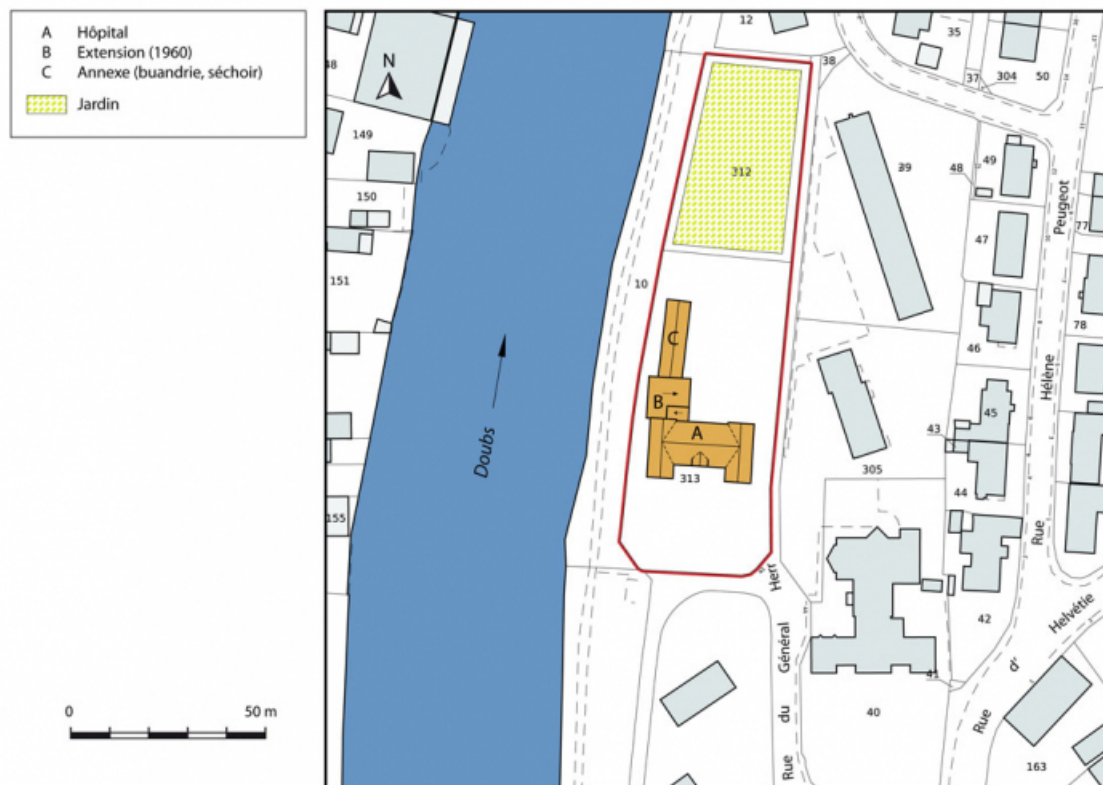
**Thématiques** : patrimoine industriel du Doubs

**Aire d'étude et canton** : Pays de Montbéliard (le)

**Dénomination** : hôpital

**Parties constituantes non étudiées** : buanderie, parc

© Région Bourgogne-Franche-Comté, Inventaire du patrimoine



**Plan-masse et de situation. Extrait du plan cadastral numérisé, section AM, échelle 1:1000.**

25, Pont-de-Roide, 42 rue du général Herr

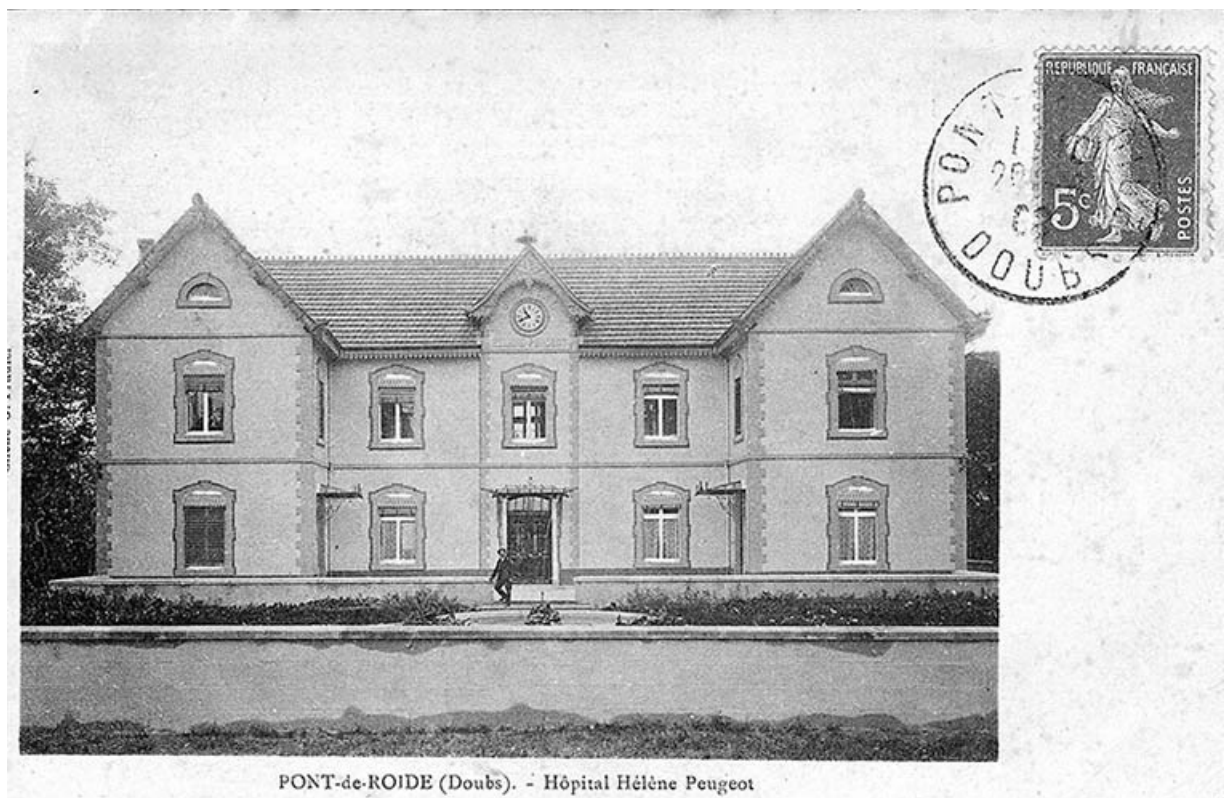
N° de l'illustration : 20142500587NUDA

Date : 2014

Auteur : Mathias Papigny

Reproduction soumise à autorisation du titulaire des droits d'exploitation

© Région Bourgogne-Franche-Comté, Inventaire du patrimoine



**Pont-de-Roide (Doubs) - Hôpital Hélène Peugeot. Carte postale, cliché G. Pradier, s.d. [1907]**  
25, Pont-de-Roide, 42 rue du général Herr

**Source :**

Lieu de conservation : Association du patrimoine et de l'inventaire rudipontain, Pont-de-Roide - Cote du document : Non cotée

N° de l'illustration : 20132500908NUC4A

Date : 2013

Auteur : Raphaël Favereaux (reproduction)

Reproduction soumise à autorisation du titulaire des droits d'exploitation

© Région Bourgogne-Franche-Comté, Inventaire du patrimoine



**Pont-de-Roide (Doubs) - Inauguration de l'hôpital Hélène Peugeot. Carte postale, cliché G. Pradier, s.d. [1907]**  
25, Pont-de-Roide, 42 rue du général Herr

**Source :**

Lieu de conservation : Association du patrimoine et de l'inventaire rudipontain, Pont-de-Roide - Cote du document : Non cotée

N° de l'illustration : 20132500909NUC4A

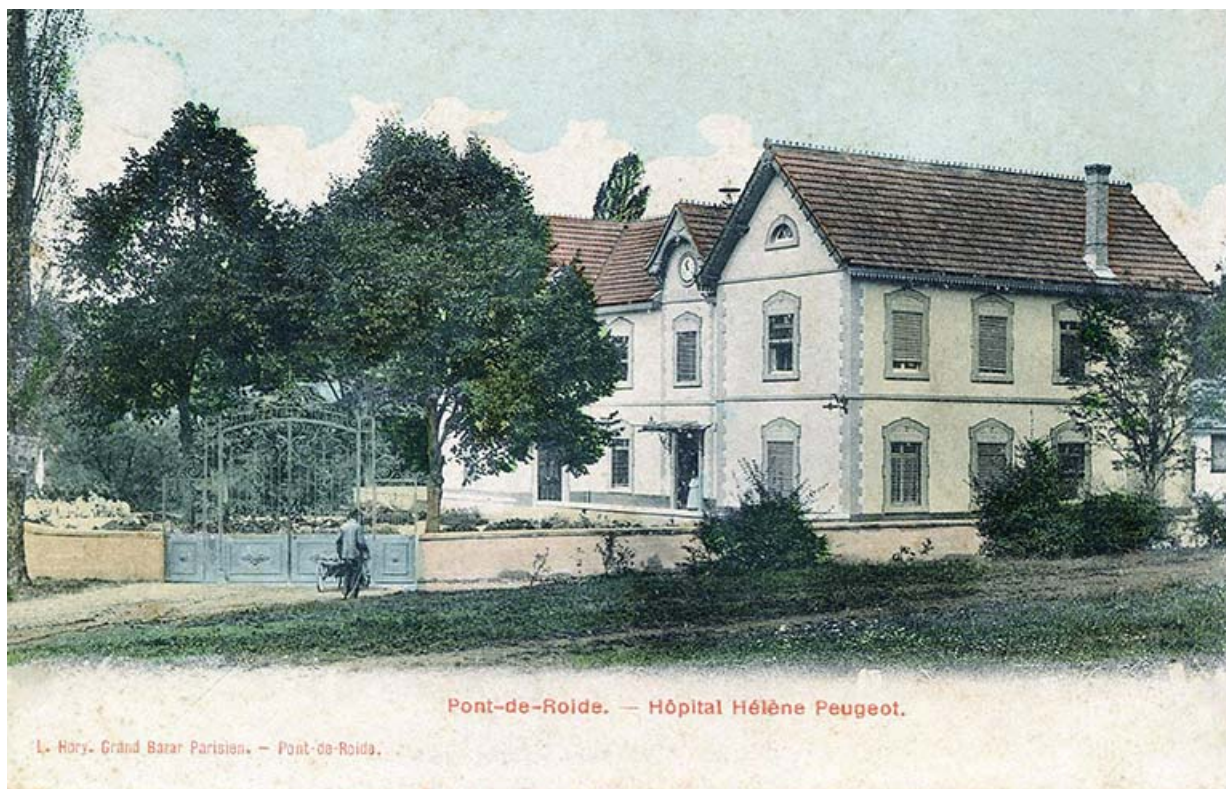
Date : 2013

Auteur : Raphaël Favereaux (reproduction)

Reproduction soumise à autorisation du titulaire des droits d'exploitation

© Région Bourgogne-Franche-Comté, Inventaire du patrimoine





**Pont-de-Roide - Hôpital Hélène Peugeot. Carte postale, L. Hory, Grand Bazar Parisien, s.d. [vers 1910]**  
25, Pont-de-Roide, 42 rue du général Herr

**Source :**

Lieu de conservation : Association du patrimoine et de l'inventaire rudipontain, Pont-de-Roide - Cote du document : Non cotée

N° de l'illustration : 20132500910NUC4A

Date : 2013

Auteur : Raphaël Favereaux (reproduction)

Reproduction soumise à autorisation du titulaire des droits d'exploitation

© Région Bourgogne-Franche-Comté, Inventaire du patrimoine



**Pont-de-Roide - Hôpital Hélène Peugeot. Carte postale, cliché A. Faivre, s.d. [vers 1910]**  
25, Pont-de-Roide, 42 rue du général Herr

**Source :**

Lieu de conservation : Association du patrimoine et de l'inventaire rudipontain, Pont-de-Roide - Cote du document : Non cotée

N° de l'illustration : 20132500926NUC4A

Date : 2013

Auteur : Raphaël Favereaux (reproduction)

Reproduction soumise à autorisation du titulaire des droits d'exploitation

© Région Bourgogne-Franche-Comté, Inventaire du patrimoine



**Vue d'ensemble depuis le sud.**

25, Pont-de-Roide, 42 rue du général Herr

N° de l'illustration : 20132500265NUC4A

Date : 2013

Auteur : Jérôme Mongreville

Reproduction soumise à autorisation du titulaire des droits d'exploitation

© Région Bourgogne-Franche-Comté, Inventaire du patrimoine





**Vue d'ensemble depuis le sud-est.**

25, Pont-de-Roide, 42 rue du général Herr

N° de l'illustration : 20132500267NUC4A

Date : 2013

Auteur : Jérôme Mongreville

Reproduction soumise à autorisation du titulaire des droits d'exploitation

© Région Bourgogne-Franche-Comté, Inventaire du patrimoine



**Façade sud vue de trois quarts.**

25, Pont-de-Roide, 42 rue du général Herr

N° de l'illustration : 20132500266NUC4A

Date : 2013

Auteur : Jérôme Mongreville

Reproduction soumise à autorisation du titulaire des droits d'exploitation

© Région Bourgogne-Franche-Comté, Inventaire du patrimoine



**Façade antérieure. Détail du pignon.**

25, Pont-de-Roide, 42 rue du général Herr

N° de l'illustration : 20132500268NUC4A

Date : 2013

Auteur : Jérôme Mongreville

Reproduction soumise à autorisation du titulaire des droits d'exploitation

© Région Bourgogne-Franche-Comté, Inventaire du patrimoine





**Annexe (buanderie, séchoir).**

25, Pont-de-Roide, 42 rue du général Herr

N° de l'illustration : 20132500146NUC4A

Date : 2013

Auteur : Jérôme Mongreville

Reproduction soumise à autorisation du titulaire des droits d'exploitation

© Région Bourgogne-Franche-Comté, Inventaire du patrimoine