

CITÉ OUVRIÈRE DITE LES IMMOBILIÈRES

Bourgogne-Franche-Comté, Doubs
Pont-de-Roide
rue du 4ème RTT

Dossier IA25001059 réalisé en 2012 revu en
2013

Auteur(s) : Raphaël Favereaux



Historique

Vers 1905, la société immobilière de Pont-de-Roide lance un programme de construction de logements à l'est de la cité d'Autriche (IA25001056). Huit « maisons », abritant de 3 à 4 logements, sont déclarées « constructions nouvelles » en 1907 sur la matrice cadastrale. Une 9e habitation est bâtie au nord des précédentes en 1910.

Période(s) principale(s) : 1er quart 20e siècle

Description

Toutes ces habitations sont construites en moellon de calcaire enduit, avec un sous-sol, un rez-de-chaussée et un étage carré, et sont couvertes d'un toit à longs pans en tuile mécanique. Huit maisons sont pourvues d'un accès unique en façade antérieure, avec un escalier central distribuant 3 ou 4 appartements. Quatre d'entre elles ont leurs baies couvertes d'un arc segmentaire en brique, avec clef d'arcade en calcaire. Les deux habitations les plus septentrionales, abritant 6 et 8 logements, sont constituées de deux maisons accolées.

Éléments descriptifs

Murs : calcaire, moellon, enduit

Toit : tuile mécanique

Etages : sous-sol, 1 étage carré

Sources documentaires

Documents d'archives

- **3 P 464/6 Matrice des propriétés bâties (1911-1956)**

Matrice des propriétés bâties (1911-1956)

Lieu de conservation : Archives départementales du Doubs, Besançon- Cote du document : 3 P 464/6

Informations complémentaires

Thématiques : patrimoine industriel du Doubs

Aire d'étude et canton : Pays de Montbéliard (le)

Dénomination : cité ouvrière

Parties constituantes non étudiées : jardin

© Région Bourgogne-Franche-Comté, Inventaire du patrimoine



Plan-masse et de situation. Extrait du plan cadastral numérisé, section AM, échelle 1:1000.
25, Pont-de-Roide rue du 4ème RTT

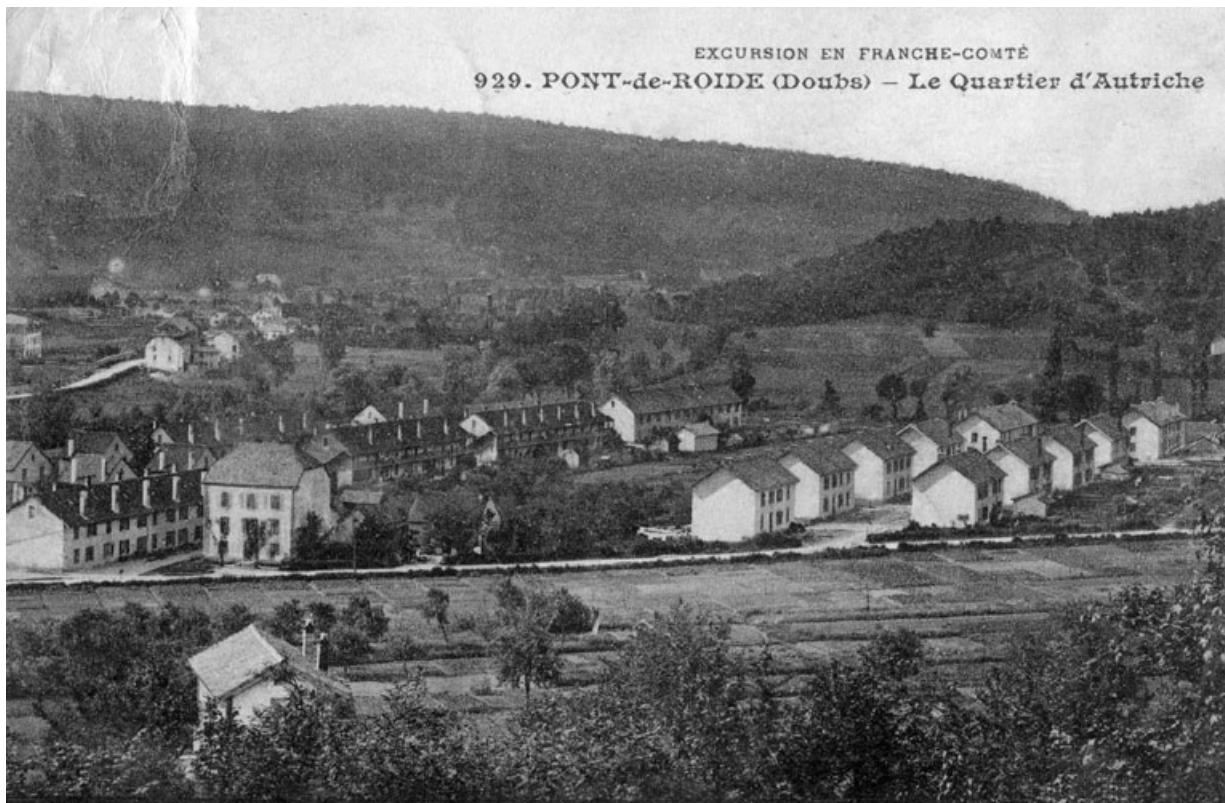
N° de l'illustration : 20142500582NUDA

Date : 2014

Auteur : Mathias Papigny

Reproduction soumise à autorisation du titulaire des droits d'exploitation

© Région Bourgogne-Franche-Comté, Inventaire du patrimoine



Pont-de-Roide (Doubs) - Le Quartier d'Autriche.

25, Pont-de-Roide rue du 4ème RTT

Source :

Archives communales, Montbéliard, 20 Fi

Lieu de conservation : Archives communales, Montbéliard - Cote du document : 20Fi

N° de l'illustration : 20122501646NUC2

Date : 2012

Reproduction soumise à autorisation du titulaire des droits d'exploitation

© Région Bourgogne-Franche-Comté, Inventaire du patrimoine



Vue d'ensemble depuis le sud (à droite).

25, Pont-de-Roide rue du 4ème RTT

N° de l'illustration : 20132500296NUC4A

Date : 2013

Auteur : Jérôme Mongreville

Reproduction soumise à autorisation du titulaire des droits d'exploitation

© Région Bourgogne-Franche-Comté, Inventaire du patrimoine



Alignement de façades rue du 4e R.T.T.

25, Pont-de-Roide rue du 4ème RTT

N° de l'illustration : 20132500241NUC4A

Date : 2013

Auteur : Jérôme Mongreville

Reproduction soumise à autorisation du titulaire des droits d'exploitation

© Région Bourgogne-Franche-Comté, Inventaire du patrimoine



Façades antérieures d'habitations (3-4 logements).

25, Pont-de-Roide rue du 4ème RTT

N° de l'illustration : 20132500243NUC4A

Date : 2013

Auteur : Jérôme Mongreville

Reproduction soumise à autorisation du titulaire des droits d'exploitation

© Région Bourgogne-Franche-Comté, Inventaire du patrimoine



Façades ouest des habitations (côté impair).

25, Pont-de-Roide rue du 4ème RTT

N° de l'illustration : 20132500246NUC4A

Date : 2013

Auteur : Jérôme Mongreville

Reproduction soumise à autorisation du titulaire des droits d'exploitation

© Région Bourgogne-Franche-Comté, Inventaire du patrimoine



Habitation (3-4 logements)

25, Pont-de-Roide rue du 4ème RTT

N° de l'illustration : 20132500239NUC4A

Date : 2013

Auteur : Jérôme Mongreville

Reproduction soumise à autorisation du titulaire des droits d'exploitation

© Région Bourgogne-Franche-Comté, Inventaire du patrimoine



Habitation vue de trois quarts droite.

25, Pont-de-Roide rue du 4ème RTT

N° de l'illustration : 20132500244NUC4A

Date : 2013

Auteur : Jérôme Mongreville

Reproduction soumise à autorisation du titulaire des droits d'exploitation

© Région Bourgogne-Franche-Comté, Inventaire du patrimoine



Habitation (6-8 logements).

25, Pont-de-Roide rue du 4ème RTT

N° de l'illustration : 20132500242NUC4A

Date : 2013

Auteur : Jérôme Mongreville

Reproduction soumise à autorisation du titulaire des droits d'exploitation

© Région Bourgogne-Franche-Comté, Inventaire du patrimoine



Habitation (6-8 logements) vue de trois quarts.

25, Pont-de-Roide rue du 4ème RTT

N° de l'illustration : 20132500245NUC4A

Date : 2013

Auteur : Jérôme Mongreville

Reproduction soumise à autorisation du titulaire des droits d'exploitation

© Région Bourgogne-Franche-Comté, Inventaire du patrimoine



Façade postérieure d'une habitation.

25, Pont-de-Roide rue du 4ème RTT

N° de l'illustration : 20132500240NUC4A

Date : 2013

Auteur : Jérôme Mongreville

Reproduction soumise à autorisation du titulaire des droits d'exploitation

© Région Bourgogne-Franche-Comté, Inventaire du patrimoine