

CITÉ OUVRIÈRE PEUGEOT DITE CITÉ DU CONGO

Bourgogne-Franche-Comté, Doubs
Montbéliard
sous le Parc

Dossier IA25001014 réalisé en 2011 revu en
2012

Auteur(s) : Raphaël Favereaux



Historique

Cette cité ouvrière est construite entre 1925 et le milieu des années 1930 pour le compte de la Société Anonyme des Automobiles et Cycles Peugeot (SAACP). Communément appelée cité du Congo, elle se développe dans un triangle situé au nord-ouest de l'usine de construction automobile ([IA25001029](#)). Elle comprendra jusqu'à une centaine d'habitations, soit près de 400 logements. La quasi-totalité de ces maisons, abritant le plus souvent de deux à quatre logements, a été détruite, surtout à partir des années 1960, notamment afin de redéfinir les axes de circulation entre Montbéliard et Sochaux. Après démolition des trois unités pendant l'hiver 2012, il ne subsiste que deux maisons, dont une qui a longtemps été - et reste - occupée par le comité d'entreprise (Ascap : association sportive et culturelle des automobiles Peugeot).

Période(s) principale(s) : 1er quart 20e siècle / 2e quart 20e siècle

Description

Une des maisons conservées, aujourd'hui occupée par l'artothèque de l'Ascap, reprend un modèle d'habitation auparavant répandu par la société Peugeot. Abritant à l'origine quatre appartements, elle est construite en moellon de calcaire enduit, à un étage carré, et couverte d'un toit à longs pans et demi-croupes en tuile mécanique. Deux entrées sont distribuées au centre de la façade antérieure, les deux autres donnent sur chacun des pignons via un vestibule couvert d'un appentis. Elle conserve un cartouche avec l'inscription "Groupe n°63". Ce type de maison est présent dans les cités des Prés à Grand-Charmont ([IA25001023](#)) ou rue du Crepon à Vieux-Charmont ([IA25001024](#)).

Éléments descriptifs

Murs : calcaire, moellon, enduit

Toit : tuile mécanique

Étages : 1 étage carré

Sources documentaires

Documents d'archives

- **3 P 389/18-27 Matrices des propriétés bâties (1910)**

Archives départementales du Doubs, Besançon, 3 P 389/18-27 Matrices des propriétés bâties (1910)

Lieu de conservation : Archives départementales du Doubs, Besançon- Cote du document : 3 P 389/18-27

Documents figurés

- **Projet d'habitation ouvrière de 4 logements de 4 pièces.**

Plans, coupe, élévations, tirage à l'ammoniac, plan 180872, s.n. [Eugène Reess], 26/ 10/ 1927.

Lieu de conservation : Archives départementales du Territoire de Belfort, Belfort- Cote du document : 38 J 613

- **Projet d'habitation ouvrière de 4 logements de 4 pièces. Façade sud.**

Élévation, tirage à l'ammoniac, plan 180872, 26/ 10/ 1927, s.n. [Eugène Reess]

Lieu de conservation : Archives départementales du Territoire de Belfort, Belfort- Cote du document : 38 J 613

- **Vue aérienne depuis le sud-ouest (cité du Congo).**

Phot., s.n., s.d. [vers 1930], auteur inconnu

Lieu de conservation : Collection particulière

- **Vue aérienne depuis le nord-ouest (cité du Congo).**

Phot., s.n., s.d. [vers 1930], auteur inconnu

Lieu de conservation : Collection particulière

- **Vue aérienne depuis le nord-est (cité du Congo).**

Phot., s.n., s.d. [vers 1930], auteur inconnu

Lieu de conservation : Collection particulière

- **[Vue d'ensemble depuis le nord-ouest] (cité du Congo).**

Photographie, s.d. [vers 1930], plaque de verre 13 x 18 cm.

Lieu de conservation : Région Bourgogne-Franche-Comté, Inventaire et Patrimoine, Besançon- Cote du document : Fonds Manias

- **Maison vue de trois quarts (cité du Congo).**

Phot., s.n., s.d. [vers 1930], auteur inconnu

Lieu de conservation : Collection particulière

Bibliographie

- **Lamard, Pierre ; Belot, Robert. Peugeot à Sochaux. Des hommes, une usine, un territoire. – Panazol : Lavauzelle, 2007.**

Lamard, Pierre ; Belot, Robert. Peugeot à Sochaux. Des hommes, une usine, un territoire. – Panazol : Lavauzelle, 2007.

Informations complémentaires

Thématiques : patrimoine industriel du Doubs

Aire d'étude et canton : Pays de Montbéliard (le)

Dénomination : cité ouvrière

© Région Bourgogne-Franche-Comté, Inventaire du patrimoine



Habitation à 4 logements. Façade antérieure.

25, Montbéliard, lieudit : sous le Parc

N° de l'illustration : 20122500248NUC2A

Date : 2012

Auteur : Marc Loukachine

Reproduction soumise à autorisation du titulaire des droits d'exploitation

© Région Bourgogne-Franche-Comté, Inventaire du patrimoine



25, Montbéliard, lieudit : sous le Parc

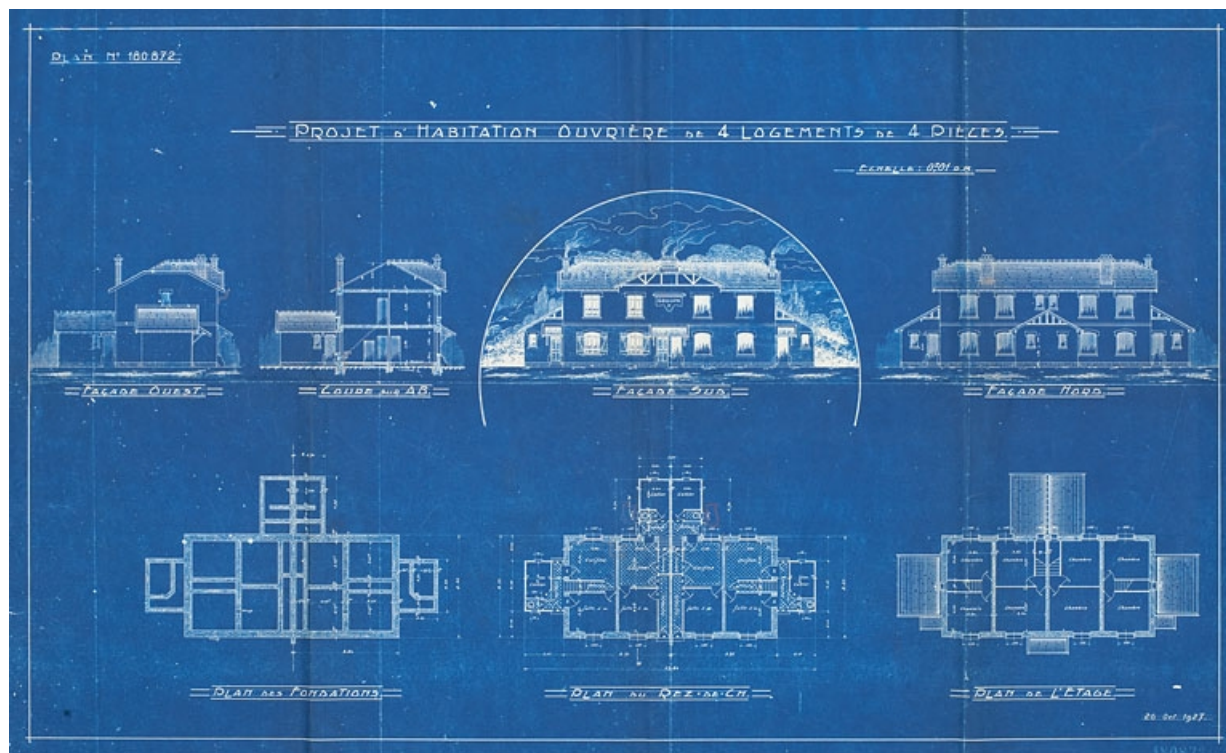
N° de l'illustration : 20132502700NUDA

Date : 2013

Auteur : Mathias Papigny

Reproduction soumise à autorisation du titulaire des droits d'exploitation

© Région Bourgogne-Franche-Comté, Inventaire du patrimoine



Projet d'habitation ouvrière de 4 logements de 4 pièces.

25, Montbéliard, lieudit : sous le Parc

Source :

Plans, coupe, élévations, tirage à l'ammoniac, plan 180872, s.n. [Eugène Reess], 26/10/1927, par Reess, Eugène (architecte). Lieu de conservation : Archives départementales du Territoire de Belfort, Belfort. Cote : 38 J 613

Lieu de conservation : Archives départementales du Territoire de Belfort, Belfort - Cote du document : 38 J 613

N° de l'illustration : 20122501173NUC4A

Date : 2012

Auteur : Jérôme Mongreville

Reproduction soumise à autorisation du titulaire des droits d'exploitation

© Région Bourgogne-Franche-Comté, Inventaire du patrimoine



Projet d'habitation ouvrière de 4 logements de 4 pièces. Façade sud.

25, Montbéliard, lieudit : sous le Parc

Source :

Elévation, tirage à l'ammoniac, plan 180872, 26/10/1927, s.n. [Eugène Reess], par Reess, Eugène (architecte). Lieu

de conservation : Archives départementales du Territoire de Belfort, Belfort. Cote : 38 J 613

Lieu de conservation : Archives départementales du Territoire de Belfort, Belfort - Cote du document : 38 J 613

N° de l'illustration : 20122501172NUC4A

Date : 2012

Auteur : Jérôme Mongreville

Reproduction soumise à autorisation du titulaire des droits d'exploitation

© Région Bourgogne-Franche-Comté, Inventaire du patrimoine



Vue aérienne depuis le sud-ouest.

25, Montbéliard, lieudit : sous le Parc

Source :

Photographie, s.n., s.d. [vers 1930]. Lieu de conservation : collection particulière.

Lieu de conservation : Collection particulière

N° de l'illustration : 20122501539NUC2

Date : 2012

Auteur : Raphaël Favereaux (reproduction)

Reproduction soumise à autorisation du titulaire des droits d'exploitation

© Région Bourgogne-Franche-Comté, Inventaire du patrimoine



Vue aérienne depuis le nord-ouest.

25, Montbéliard, lieudit : sous le Parc

Source :

Photographie, s.n., s.d. [vers 1930]. Lieu de conservation : collection particulière.

Lieu de conservation : Collection particulière

N° de l'illustration : 20122501540NUC2

Date : 2012

Auteur : Raphaël Favereaux (reproduction)

Reproduction soumise à autorisation du titulaire des droits d'exploitation

© Région Bourgogne-Franche-Comté, Inventaire du patrimoine



Vue aérienne depuis le nord-est.

25, Montbéliard, lieudit : sous le Parc

Source :

Photographie, s.n., s.d. [vers 1930]. Lieu de conservation : collection particulière.

Lieu de conservation : Collection particulière

N° de l'illustration : 20122501560NUC2

Date : 2012

Auteur : Raphaël Favereaux (reproduction)

Reproduction soumise à autorisation du titulaire des droits d'exploitation

© Région Bourgogne-Franche-Comté, Inventaire du patrimoine



[Vue d'ensemble depuis le nord-ouest].

25, Montbéliard, lieudit : sous le Parc

Source :

Photographie, s.d. [vers 1930], plaque de verre 13 x 18 cm.

Lieu de conservation : Région Franche-Comté, Inventaire du Patrimoine, Besançon - Cote du document : Fonds Manias

N° de l'illustration : 20062500804PY

Date : 2006

Auteur : Jérôme Mongreville (reproduction)

Reproduction soumise à autorisation du titulaire des droits d'exploitation

© Région Bourgogne-Franche-Comté, Inventaire du patrimoine



Maison vue de trois quarts.

25, Montbéliard, lieudit : sous le Parc

Source :

Photographie, s.n., s.d. [vers 1930]. Lieu de conservation : collection particulière.

Lieu de conservation : Collection particulière

N° de l'illustration : 20122501556NUC2

Date : 2012

Auteur : Raphaël Favereaux (reproduction)

Reproduction soumise à autorisation du titulaire des droits d'exploitation

© Région Bourgogne-Franche-Comté, Inventaire du patrimoine



Habitation à 4 logements vue depuis le sud-ouest.

25, Montbéliard, lieudit : sous le Parc

N° de l'illustration : 20122500250NUC2A

Date : 2012

Auteur : Marc Loukachine

Reproduction soumise à autorisation du titulaire des droits d'exploitation

© Région Bourgogne-Franche-Comté, Inventaire du patrimoine



Habitation vue de trois quarts droite.
25, Montbéliard, lieudit : sous le Parc

N° de l'illustration : 20122500249NUC2A

Date : 2012

Auteur : Marc Loukachine

Reproduction soumise à autorisation du titulaire des droits d'exploitation

© Région Bourgogne-Franche-Comté, Inventaire du patrimoine



Habitation à 4 logements. Cartouche sur la façade antérieure.

25, Montbéliard, lieudit : sous le Parc

N° de l'illustration : 20122500247NUC2A

Date : 2012

Auteur : Marc Loukachine

Reproduction soumise à autorisation du titulaire des droits d'exploitation

© Région Bourgogne-Franche-Comté, Inventaire du patrimoine



Logement (?).

25, Montbéliard, lieudit : sous le Parc

N° de l'illustration : 20122501825NUC4A

Date : 2012

Auteur : Jérôme Mongreville

Reproduction soumise à autorisation du titulaire des droits d'exploitation

© Région Bourgogne-Franche-Comté, Inventaire du patrimoine