

## MOULIN DE LA DOUE, PUIS ATELIER DE QUINCAILLERIE, PUIS ATELIER D'HORLOGERIE, PUIS SCIERIE, ACTUELLEMENT CENTRALE HYDROÉLECTRIQUE

Bourgogne-Franche-Comté, Doubs  
Abbévillers  
à la Doue

Dossier IA25000994 réalisé en 2011 revu en 2012

Auteur(s) : Raphaël Favereaux



### Historique

Peut-être attesté dès le 13<sup>e</sup> siècle, le moulin de la Doue apparaît sous son appellation sur la carte de Cassini (1760). Propriété du duc de Wurtemberg, dont dépend la principauté de Montbéliard, le moulin est acquis en 1794 comme bien national par Christophe Dorian. Il est reconstruit en 1809, ainsi que l'atteste le linteau de la porte, gravé de ce millésime et des initiales GDVDPD. Le moulin reste dans la famille Dorian au cours du 19<sup>e</sup> siècle. Il renferme trois roues hydrauliques en 1842. La matrice cadastrale signale une "démolition partielle" en 1891, qui correspond peut-être à la cessation d'activité. Le site est acquis en 1897 par le banquier montbéliardais E. Meyer. Son fermier, Emile Coulon-Nétilard, obtient par arrêté préfectoral du 2 février 1899 l'autorisation "d'exercer l'industrie d'aiguisage et de polissage de limes". L'atelier est cédé en 1907 à l'industriel d'Hérimoncourt Nicolas Schligler-Deiss, qui établit un atelier de "taillage de vieilles limes". Le moulin est occupé à partir de 1928 (?) par Constant Frésard, horloger à Charquemont (IA25001179), puis par le marchand de bois Edouard Vercelotti en 1936, qui établit une scierie. Cette dernière ferme ses portes en 1951 ; les bâtiments sont ensuite convertis en habitation. Le site a été acheté en 2006 par le syndicat intercommunal de la Vallée du Gland, et ouvert au public. Une roue hydraulique en-dessus de 3,70 m de diamètre, équipée d'un multiplicateur de vitesse et d'un générateur électrique, a été mise en place en 2009 pour produire de l'électricité.

**Période(s) principale(s)** : 1<sup>er</sup> quart 19<sup>e</sup> siècle

**Dates** : 1809 (daté par source)

### Description

L'actuel logement (ancien atelier du moulin ?) est construit en moellon de calcaire enduit. Il comprend deux étages carrés et est couvert d'un toit à longs pans en tuile mécanique. L'atelier (actuel salle des machines) ne comprend qu'un étage.

### Éléments descriptifs

**Murs** : calcaire, moellon, enduit

**Toit** : tuile mécanique

**Étages** : 2 étages carrés

**Énergie utilisée** : énergie hydraulique, produite sur place, roue hydraulique verticale

### Sources documentaires

#### Documents d'archives

- **3 P 4/3 Matrices des propriétés bâties (1882)**  
Archives départementales du Doubs, Besançon, 3 P 4/3 Matrices des propriétés bâties (1882)  
Lieu de conservation : Archives départementales du Doubs, Besançon- Cote du document : 3 P 4/3
- **3 P 4/6 Matrices des propriétés bâties (1910)**  
Archives départementales du Doubs, Besançon, 3 P 4/6 Matrices des propriétés bâties (1910)

Lieu de conservation : Archives départementales du Doubs, Besançon- Cote du document : 3 P 4/6

- **Sp 1255 Usines. Renseignements, réglementation, autorisations de travaux (1907)**

Archives départementales du Doubs, Besançon, Sp 1255 Usines. Renseignements, réglementation, autorisations de travaux (1907)

Lieu de conservation : Archives départementales du Doubs, Besançon- Cote du document : Sp 1255

## **Bibliographie**

- **Enquête régionale sur les bâtiments industriels 1979-1981.**

Service régional d'Inventaire de Franche-Comté. Enquête régionale sur les bâtiments industriels 1979-1981.

## **Informations complémentaires**

**Thématiques** : patrimoine industriel du Doubs

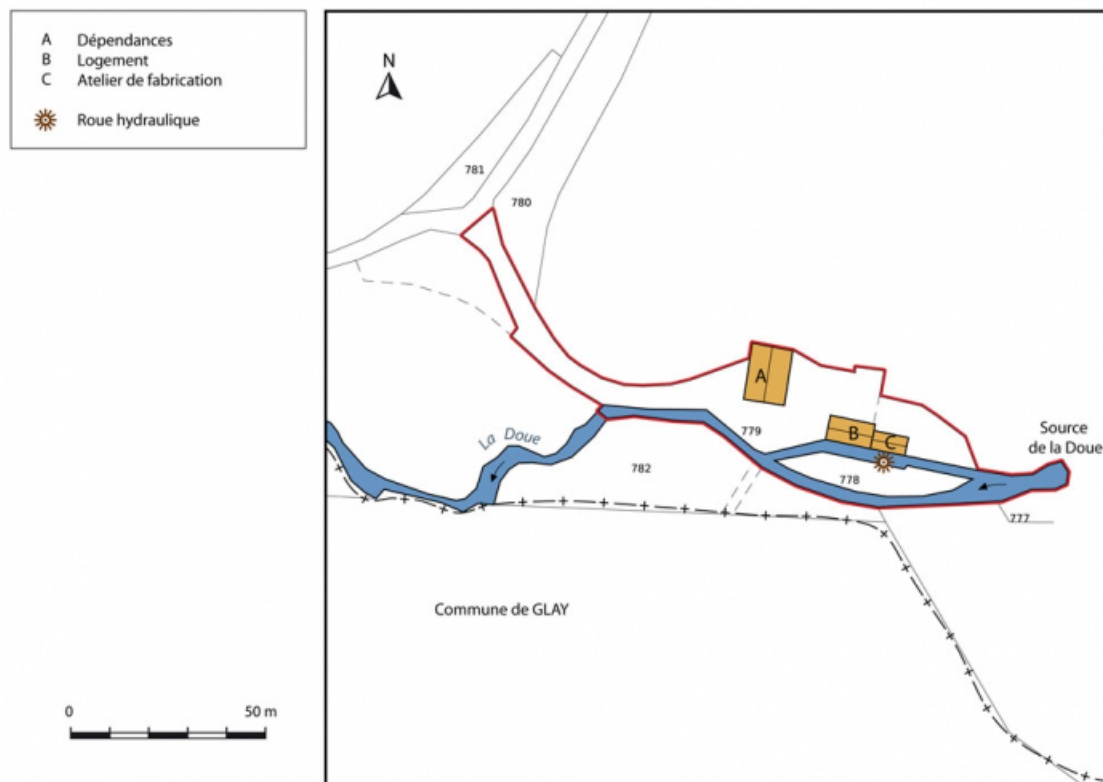
**Aire d'étude et canton** : Pays de Montbéliard (le)

**Hydrographie** : bief de dérivation de la Doue

**Dénomination** : moulin à farine, atelier

**Parties constituantes non étudiées** : atelier de fabrication, édifice agricole, bief de dérivation

© Région Bourgogne-Franche-Comté, Inventaire du patrimoine



#### Plan-masse et de situation.

25, Abbéville, lieudit : à la Doue

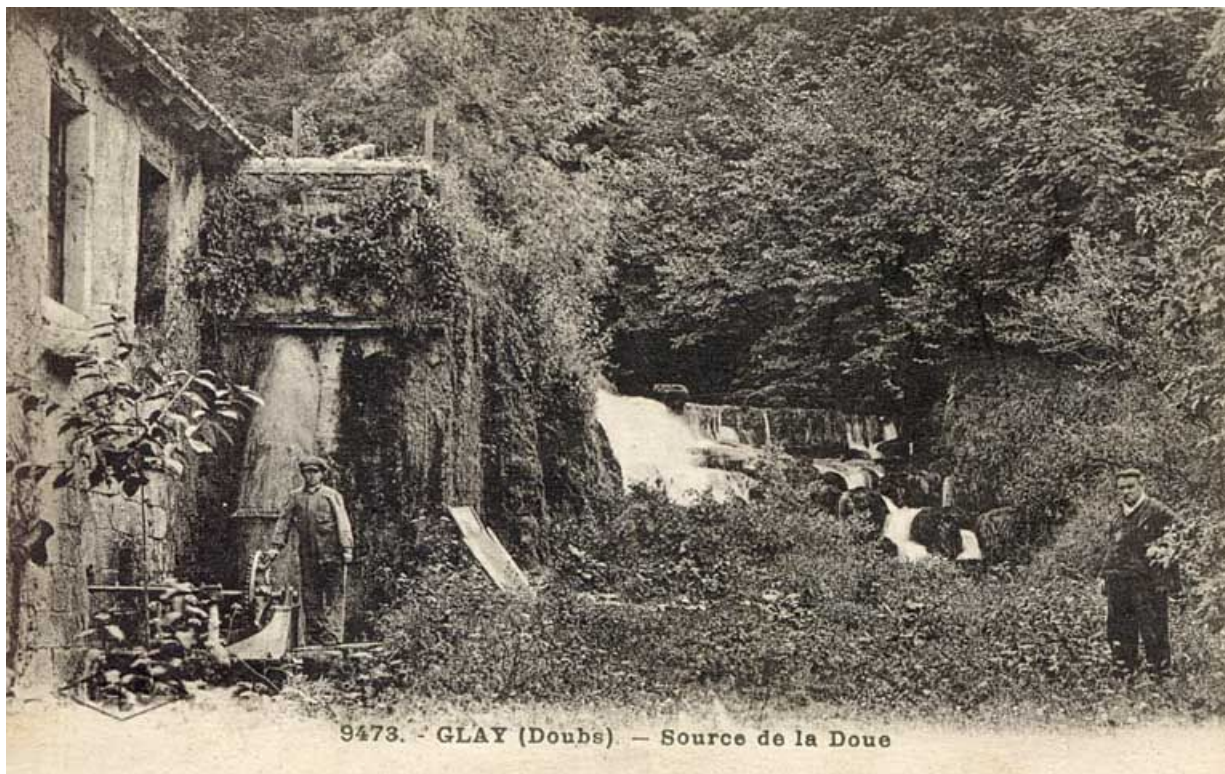
N° de l'illustration : 20132502642NUDA

Date : 2013

Auteur : Mathias Papigny

Reproduction soumise à autorisation du titulaire des droits d'exploitation

© Région Bourgogne-Franche-Comté, Inventaire du patrimoine



**Glays (Doubs) - Source de la Doue : carte postale conservée au Musée du Château de Montbéliard, CLB éd., s.n., s.d. [fin 19e ou début 20e siècle].**

25, Abbéville, lieudit : à la Doue

#### **Source :**

**Glays (Doubs) - Source de la Doue : carte postale, CLB éd., s.n., s.d. [fin 19e ou début 20e siècle]**

Lieu de conservation : Musée du Château de Montbéliard

N° de l'illustration : 20122501359NUC2A

Date : 2012

Auteur : Raphaël Favereaux (reproduction)

Reproduction soumise à autorisation du titulaire des droits d'exploitation

© Région Bourgogne-Franche-Comté, Inventaire du patrimoine





**Le moulin et la Doue.**

N° de l'illustration : 20112501290NUC4A

Date : 2011

Auteur : Jérôme Mongreville

Reproduction soumise à autorisation du titulaire des droits d'exploitation

© Région Bourgogne-Franche-Comté, Inventaire du patrimoine



**Vue d'ensemble depuis le sud-ouest.**

25, Abbévillers, lieudit : à la Doue

N° de l'illustration : 20112501300NUC4A

Date : 2011

Auteur : Jérôme Mongreville

Reproduction soumise à autorisation du titulaire des droits d'exploitation

© Région Bourgogne-Franche-Comté, Inventaire du patrimoine





**Vue rapprochée depuis l'aval.**

25, Abbéville, lieudit : à la Doue

N° de l'illustration : 20112501289NUC4A

Date : 2011

Auteur : Jérôme Mongreville

Reproduction soumise à autorisation du titulaire des droits d'exploitation

© Région Bourgogne-Franche-Comté, Inventaire du patrimoine



**Le moulin vu depuis la source.**

25, Abbéville, lieudit : à la Doue

N° de l'illustration : 20112501297NUC4A

Date : 2011

Auteur : Jérôme Mongreville

Reproduction soumise à autorisation du titulaire des droits d'exploitation

© Région Bourgogne-Franche-Comté, Inventaire du patrimoine





**La conduite d'amenée couvert et le moulin vus depuis la source.**

25, Abbévillers, lieudit : à la Doue

N° de l'illustration : 20112501296NUC4A

Date : 2011

Auteur : Jérôme Mongreville

Reproduction soumise à autorisation du titulaire des droits d'exploitation

© Région Bourgogne-Franche-Comté, Inventaire du patrimoine



**La conduite d'amenée et la roue hydraulique.**

25, Abbévillers, lieudit : à la Doue

N° de l'illustration : 20112501298NUC4A

Date : 2011

Auteur : Jérôme Mongreville

Reproduction soumise à autorisation du titulaire des droits d'exploitation

© Région Bourgogne-Franche-Comté, Inventaire du patrimoine





**Dépendance agricole.**

25, Abbévillers, lieudit : à la Doue

N° de l'illustration : 20112501299NUC4A

Date : 2011

Auteur : Jérôme Mongreville

Reproduction soumise à autorisation du titulaire des droits d'exploitation

© Région Bourgogne-Franche-Comté, Inventaire du patrimoine



**Façade nord du moulin et dépendance agricole.**

25, Abbévillers, lieudit : à la Doue

N° de l'illustration : 20112501294NUC4A

Date : 2011

Auteur : Jérôme Mongreville

Reproduction soumise à autorisation du titulaire des droits d'exploitation

© Région Bourgogne-Franche-Comté, Inventaire du patrimoine





**Façade nord du moulin. Linteau gravé.**

25, Abbévillers, lieudit : à la Doue

N° de l'illustration : 20112501301NUC4A

Date : 2011

Auteur : Jérôme Mongreville

Reproduction soumise à autorisation du titulaire des droits d'exploitation

© Région Bourgogne-Franche-Comté, Inventaire du patrimoine



**La conduite d'amenée.**

25, Abbévillers, lieudit : à la Doue

N° de l'illustration : 20112501295NUC4A

Date : 2011

Auteur : Jérôme Mongreville

Reproduction soumise à autorisation du titulaire des droits d'exploitation

© Région Bourgogne-Franche-Comté, Inventaire du patrimoine



**Roue hydraulique vue de trois quarts.**

N° de l'illustration : 20112501291NUC4A

Date : 2011

Auteur : Jérôme Mongreville

Reproduction soumise à autorisation du titulaire des droits d'exploitation

© Région Bourgogne-Franche-Comté, Inventaire du patrimoine



**Roue hydraulique et sa huche.**

25, Abbéville, lieudit : à la Doue

N° de l'illustration : 20112501292NUC4A

Date : 2011

Auteur : Jérôme Mongreville

Reproduction soumise à autorisation du titulaire des droits d'exploitation

© Région Bourgogne-Franche-Comté, Inventaire du patrimoine





**Détail de la roue hydraulique.**

25, Abbévillers, lieudit : à la Doue

N° de l'illustration : 20112501293NUC4A

Date : 2011

Auteur : Jérôme Mongreville

Reproduction soumise à autorisation du titulaire des droits d'exploitation

© Région Bourgogne-Franche-Comté, Inventaire du patrimoine