

ATELIER DE TEINTURERIE MEGNIN, PUIS USINE D'HORLOGERIE ROY ET HEBMANN, PUIS JULES HEBMANN, ACTUELLEMENT LOGEMENT

Bourgogne-Franche-Comté, Doubs
Hérimoncourt
16, 18 rue du 9ème Zouaves

Dossier IA25000979 réalisé en
2011

Auteur(s) : Raphaël Favereaux



Historique

Une teinturerie appartenant à Georges Megnin est attestée sur le plan cadastral de 1835. Elle est vraisemblablement construite à la fin du 18e ou au début du 19e siècle, au nord d'une maison construite en 1791 (date et initiales IPM gravées sur le linteau de la porte). En 1851, la fabrique comprend un atelier de "pelotonnage de coton, d'apprêt de matières pour le tissage de Glay, et d'impression d'étoffes". Une "fabrique d'horlogerie" est édifiée en 1893 contre la rivière du Gland par les associés Fritz Wittmer, François Roy et Jules Hebmann. Elle est complétée d'après la matrice cadastrale par un bureau en 1895, puis un hangar en 1898. François Roy et Jules Hebmann exploitent l'usine d'horlogerie à partir de 1897, puis Hebmann seul au début du 20e siècle. La matrice cadastrale signale la "construction nouvelle" (ou reconstruction ?) de la manufacture en 1913. Elle cesse son activité juste après la Seconde Guerre mondiale. Le site a été occupé dans les années 1960 par l'entreprise de polissage et d'avivage des métaux Lagna. L'atelier le plus ancien a été rasé après 1959 et l'atelier de la fin du 19e siècle a été converti en logements au début des années 2000. Les deux autres édifices ont également aujourd'hui une fonction résidentielle.

Données techniques

En 1851, deux roues hydrauliques actionnent une foule, un moulin à indigo, un bobinoir, une calandre et une machine à ourdir le coton.

Données sociales

L'usine emploie 45 ouvriers en 1912 et 66 en 1926.

Période(s) principale(s) : 4e quart 18e siècle / 1er quart 19e siècle / 4e quart 19e siècle / 1er quart 20e siècle

Dates : 1791 (porte la date) / 1895 (daté par travaux historiques) / 1898 (daté par travaux historiques) / 1913 (daté par travaux historiques)

Description

L'atelier d'horlogerie, construit en maçonnerie enduite, est pourvu d'un étage carré et couvert d'un toit à longs pans en tuile mécanique. Toutes ses ouvertures sont couvertes d'arc segmentaire en brique. Le bâtiment des bureaux est en rez-de-chaussée. La maison datée de 1791, construite en moellon de calcaire enduit à deux étages carrés, est couverte d'un toit à demi-croupes. L'extension du début du 19e siècle, également bâtie en moellon de calcaire enduit, comprend un étage carré et un étage en surcroît, et est couverte d'un toit à longs pans.

Éléments descriptifs

Murs : calcaire, maçonnerie, moellon, enduit

Toit : tuile mécanique

Étages : 2 étages carrés, étage en surcroît

Énergie utilisée : énergie hydraulique, énergie électrique, produite sur place, achetée

Sources documentaires

Documents d'archives

- **M 3038 Travail et main d'œuvre (1912)**
Archives départementales du Doubs, Besançon, M 3038 Travail et main d'œuvre (1912)
Lieu de conservation : Archives départementales du Doubs, Besançon- Cote du document : M 3038
- **M 3044 Travail et main d'œuvre, 1926-1930**
M 3044 Travail et main d'œuvre, 1926-1930
Lieu de conservation : Archives départementales du Doubs, Besançon- Cote du document : M 3044
- **3 P 306/3 Matrices des propriétés bâties (1882)**
Archives départementales du Doubs, Besançon, 3 P 3063 Matrices des propriétés bâties (1882)
Lieu de conservation : Archives départementales du Doubs, Besançon- Cote du document : 3 p 306/3
- **3 P 306/6 Matrices des propriétés bâties (1911)**
Archives départementales du Doubs, Besançon, 3 P 3066 Matrices des propriétés bâties (1911)
Lieu de conservation : Archives départementales du Doubs, Besançon- Cote du document : 3 P 306/6
- **7 S 57 Cours d'eau et usines. Dossier communal (1766-1845)**
Archives départementales du Doubs, Besançon, 7 S 57 Cours d'eau et usines. Dossier communal (1766-1845)
Lieu de conservation : Archives départementales du Doubs, Besançon- Cote du document : 7 S 57

Documents figurés

- **Hérimoncourt - La Mangue. 20Fi1159**
Carte postale, Metthez phot., coul., s.d. [fin 19e siècle ou début 20e siècle]
Lieu de conservation : Archives communales, Montbéliard- Cote du document : 20Fi1159
- **Hérimoncourt - La Mangue. 6Fi25304-7**
Carte postale, Metthez éd., s.d. [fin 19e siècle], auteur inconnu
Lieu de conservation : Archives départementales du Doubs, Besançon- Cote du document : 6Fi25304-7

Bibliographie

- **Annuaire du Doubs pour 1852. – Besançon : impr. Outhenin-Chalandre.**
Annuaire du Doubs pour 1852. – Besançon : impr. Outhenin-Chalandre.

Informations complémentaires

Thématiques : patrimoine industriel du Doubs

Aire d'étude et canton : Pays de Montbéliard (le)

Hydrographie : bief de dérivation du Gland

Dénomination : atelier, usine d'horlogerie

© Région Bourgogne-Franche-Comté, Inventaire du patrimoine



Vue d'ensemble depuis l'est.

N° de l'illustration : 20122501052NUC4A

Date : 2012

Auteur : Jérôme Mongreville

Reproduction soumise à autorisation du titulaire des droits d'exploitation

© Région Bourgogne-Franche-Comté, Inventaire du patrimoine



Plan-masse et de situation.

25, Hérimoncourt, 16, 18 rue du 9ème Zouaves

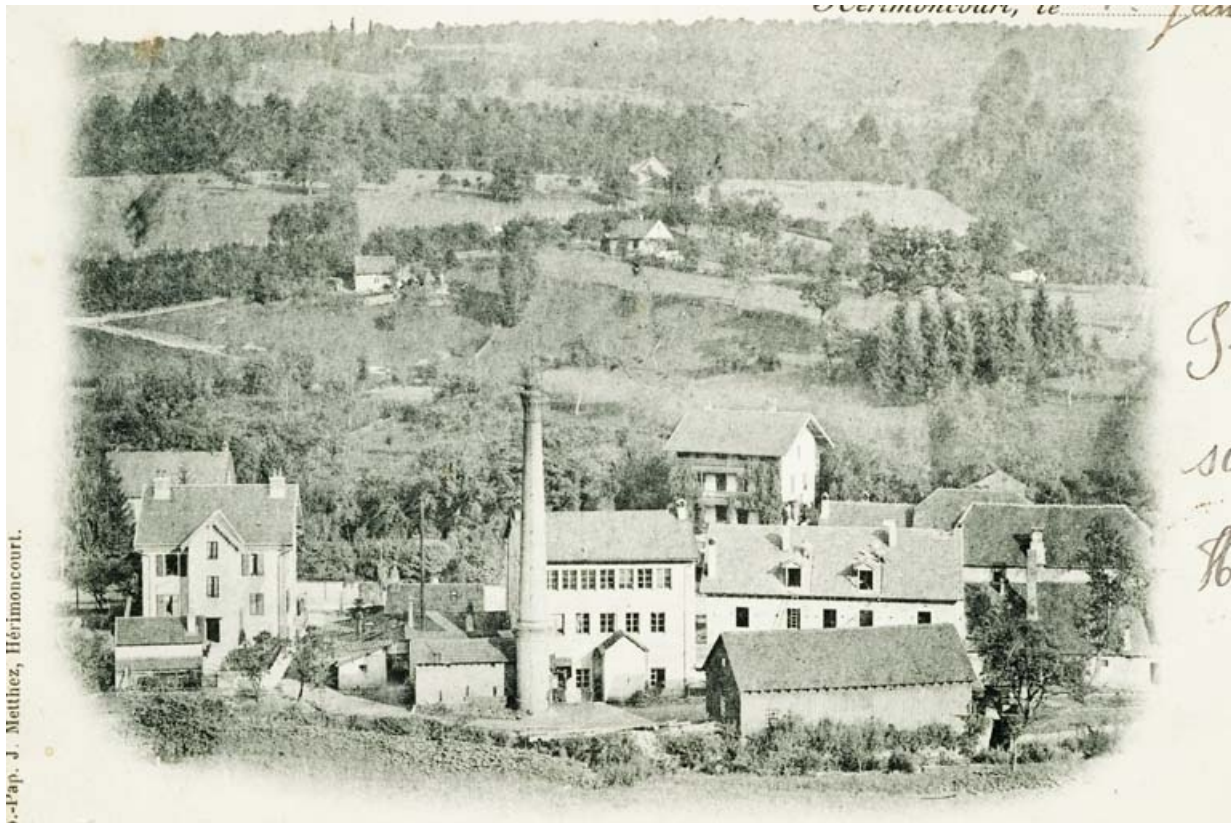
N° de l'illustration : 20132502627NUDA

Date : 2013

Auteur : Mathias Papigny

Reproduction soumise à autorisation du titulaire des droits d'exploitation

© Région Bourgogne-Franche-Comté, Inventaire du patrimoine



Pap. J. Metz, Hérimoncourt.

Hérimoncourt - La Mangue.

25, Hérimoncourt, 16, 18 rue du 9ème Zouaves

Source :

Carte postale, Metz éd, s.d. [fin 19e siècle]. Lieu de conservation : Archives départementales du Doubs, Besançon. Cote : 6Fi25304-7

Lieu de conservation : Archives départementales du Doubs, Besançon - Cote du document : 6Fi25304-7

N° de l'illustration : 20112500265NUC4A

Date : 2011

Auteur : Jérôme Mongreville (reproduction)

Reproduction soumise à autorisation du titulaire des droits d'exploitation

© Région Bourgogne-Franche-Comté, Inventaire du patrimoine



Hérimoncourt - La Mangué.

25, Hérimoncourt, 16, 18 rue du 9ème Zouaves

Source :

Carte postale, Mettez phot, coul, s.d. [fin 19e siècle ou début 20e siècle], par Mettez (photographe). Lieu de conservation : Archives communales, Montbéliard. Cote : 20Fi1159

Lieu de conservation : Archives communales, Montbéliard - Cote du document : 20Fi1159

N° de l'illustration : 20122501559NUC2A

Date : 2012

Auteur : Raphaël Favereaux (reproduction)

Reproduction soumise à autorisation du titulaire des droits d'exploitation

© Région Bourgogne-Franche-Comté, Inventaire du patrimoine



Atelier d'horlogerie.

25, Hérimoncourt, 16, 18 rue du 9ème Zouaves

N° de l'illustration : 20122501051NUC4A

Date : 2012

Auteur : Jérôme Mongreville

Reproduction soumise à autorisation du titulaire des droits d'exploitation

© Région Bourgogne-Franche-Comté, Inventaire du patrimoine



Atelier et bureau (?).

25, Hérimoncourt, 16, 18 rue du 9ème Zouaves

N° de l'illustration : 20122501053NUC4A

Date : 2012

Auteur : Jérôme Mongreville

Reproduction soumise à autorisation du titulaire des droits d'exploitation

© Région Bourgogne-Franche-Comté, Inventaire du patrimoine



Bureau (?).

25, Hérimoncourt, 16, 18 rue du 9ème Zouaves

N° de l'illustration : 20122501055NUC4A

Date : 2012

Auteur : Jérôme Mongreville

Reproduction soumise à autorisation du titulaire des droits d'exploitation

© Région Bourgogne-Franche-Comté, Inventaire du patrimoine



Logement.

25, Hérimoncourt, 16, 18 rue du 9ème Zouaves

N° de l'illustration : 20122501054NUC4A

Date : 2012

Auteur : Jérôme Mongreville

Reproduction soumise à autorisation du titulaire des droits d'exploitation

© Région Bourgogne-Franche-Comté, Inventaire du patrimoine