

USINE DE TRANSFORMATION DES MÉTAUX ET DE PETITE MÉTALLURGIE PEUGEOT FRÈRES AÎNÉS DITE USINE DE TERRE-BLANCHE, PUIS USINE DE CONSTRUCTION ÉLECTRIQUE ET DE CONSTRUCTION AUTOMOBILE PEUGEOT ET CIE

Bourgogne-Franche-Comté, Doubs
Hérimoncourt
34 rue du Commandant Rolland

Dossier IA25000977 réalisé en
2011

Auteur(s) : Raphaël Favereaux



Historique

En 1833, la société Peugeot Frères Aînés, propriétaire des usines de la Chapotte (IA25000976) et de Sous-Cratet, décide la construction d'une fabrique de quincaillerie au lieu-dit Terre-Blanche (Grand-Pré sur le plan cadastral). Inaugurée en 1837, elle est dirigée par Jules et Emile Peugeot, fils de Jean-Pierre II, et spécialisée dans les outils forgés (marteaux, limes, tenailles, etc.). La société lance en 1840 la fabrication des moulins à café, dont la production annuelle atteint 150 000 unités en 1850, puis celle des tondeuses pour animaux (1869), des limes (1876), des pelles et bûches pour l'armée (1877), des fourches, etc. L'usine est alimentée en acier par le laminoir de Beaulieu à Valentigney (IA25000902). Durant la décennie 1880, la matrice cadastrale mentionne de nombreuses constructions, tant à vocation industrielle (scierie, forge, ateliers de trempe, de vernissage et de montage des outils, menuiserie, four) que sociale (maison, réfectoire, "casernes", école). L'établissement est de nouveau agrandi vers 1914 (ateliers en rez-de-chaussée). Il pratique le forgeage à chaud avec des marteaux-pilons de 2 t et le forgeage à froid sur des presses de 1 à 1,5 t, et poursuit la production d'outils montés sur manche (scies, rabots, ciseaux) - estampillés du Lion Peugeot -, ainsi que des pièces pour bicyclettes, assemblées à Beaulieu. Vers 1925, la partie sud de l'établissement est dévolue aux articles en bois (manches) alors que la partie nord produit les pièces en acier. En 1931, l'usine se lance dans la fabrication d'outillage électrique. Après la Seconde Guerre mondiale, elle dédie un atelier à la fabrication des pièces pour l'automobile. Devenue filiale du groupe Peugeot en 1960 sous le nom de Semas, ses ateliers sont modernisés. En 1969, on dénombre une caisserie-menuiserie (emballage et exportation de véhicules), un atelier de décolletage (pièces de sécurité pour automobiles), une fonderie de bronze, un atelier d'usinage (amortisseurs) et deux ateliers de rénovation de moteurs (créé en 1962) et des boîtes de vitesse (1966). Le site est profondément restructuré à la charnière des années 1980-1990 : 4500 m² de bâtiments sont détruits, laissant place à 6500 m² de constructions neuves. La production d'outillage électrique est arrêtée en 2001, suite à la cession de la filiale Fabrication d'Outillage Électrique. En 2011, le site abrite une triple activité : rénovation des moteurs et des boîtes de vitesse, fabrication de moteurs neufs (depuis 1992), ainsi qu'un service de collecte et de rénovation de pièces standard. En 2010 a été inauguré le centre d'archives de la société PSA Peugeot Citroën.

Données techniques

En 1837, l'usine compte cinq roues hydrauliques, dix feux de forge, dix laminoirs et six fours. L'arrêté préfectoral du 17 juin 1862 autorise l'usage d'une machine à vapeur de 30 ch pour faire mouvoir l'outillage. L'usine est éclairée à l'électricité en 1884. En 1900 sont en service deux turbines (70 ch), trois machines à vapeur (800 ch) et six moteurs électriques (216 ch).

Données sociales

L'usine emploie 35 ouvriers en 1837, 106 en 1841, 900 en 1189, 1000 personnes en 1900 et 1926, 610 vers 1970. L'effectif est de 410 personnes en 2010.

Période(s) principale(s) : 2e quart 19e siècle / 1er quart 20e siècle / 2e moitié 20e siècle

Description

Les plus anciens bâtiments, datant des années 1910, sont des ateliers en rez-de-chaussée, construits en moellon de calcaire enduit, couverts de toit à longs pans en tuile mécanique, avec ou sans croupes. Les divers ateliers de production sont en rez-de-chaussée, couverts de sheds, pourvus de charpente métallique avec poteaux en fonte ou en acier. Un entrepôt industriel, construit en béton armé et comprenant quatre étages carrés, est couvert d'une terrasse. Un bâtiment à fonction initiale inconnue, daté 1958, est pourvu d'une voûte en berceau segmentaire en béton armé. Le bâtiment administratif et celui du bureau d'études ont un étage carré, et sont couverts d'un toit à longs pans en tuile mécanique.

Éléments descriptifs

Murs : calcaire, béton, fer, moellon, parpaing de béton, pan de fer, enduit, essentage de tôle

Toit : tuile mécanique, fer en couverture, verre en couverture, béton en couverture, ciment amiante en couverture

Étages : 4 étages carrés

Couvrement : voûte en berceau segmentaire

Énergie utilisée : énergie hydraulique, énergie thermique, énergie électrique, produite sur place, produite sur place, achetée

Sources documentaires

Documents d'archives

- **M 3044 Travail et main d'œuvre, 1926-1930**

M 3044 Travail et main d'œuvre, 1926-1930

Lieu de conservation : Archives départementales du Doubs, Besançon- Cote du document : M 3044

- **3 P 306/3 Matrices des propriétés bâties (1882)**

Archives départementales du Doubs, Besançon, 3 P 3063 Matrices des propriétés bâties (1882)

Lieu de conservation : Archives départementales du Doubs, Besançon- Cote du document : 3 p 306/3

- **3 P 306/6 Matrices des propriétés bâties (1911)**

Archives départementales du Doubs, Besançon, 3 P 3066 Matrices des propriétés bâties (1911)

Lieu de conservation : Archives départementales du Doubs, Besançon- Cote du document : 3 P 306/6

- **Sp 728 Service hydraulique. Police des cours d'eau. Usines (1834-1844)**

Archives départementales du Doubs, Besançon, Sp 728 Service hydraulique. Police des cours d'eau. Usines (1834-1844)

Lieu de conservation : Archives départementales du Doubs, Besançon- Cote du document : Sp 728

- **432 S 5 Appareils à vapeur. Déclarations (1862)**

Archives départementales du Doubs, Besançon, 432 S 5 Appareils à vapeur. Déclarations (1862)

Lieu de conservation : Archives départementales du Doubs, Besançon- Cote du document : 432 S 5

Documents figurés

- **Plan de l'usine de Terre-Blanche.**

Plan, s.d. [vers 1850]

Lieu de conservation : Archives départementales du Doubs, Besançon- Cote du document : 371 S 81

- **Plan monumental des grandes usines [...]. Articles de quincaillerie, moulins à café, tous les genres d'outils [...] Les Fils de Peugeot Frères [détail].**

Dessin, s.d. [début 20e siècle], auteur inconnu

Lieu de conservation : Archives départementales du Territoire de Belfort, Belfort- Cote du document : 9 J 1 D 4-7

- **Plan-masse de l'usine Aciers et Outillage Peugeot - Terre-Blanche.**

Plan, s.n., 1970, auteur inconnu

Lieu de conservation : Archives Peugeot Terre-Blanche, Hérimoncourt- Cote du document : DOS2009RE-5438

- **Vue générale depuis le sud. PI2009FIG-1390**

Photogr., s.n., s.d. [vers 1900], auteur inconnu

Lieu de conservation : Archives Peugeot Terre-Blanche, Hérimoncourt- Cote du document : PI2009FIG-1390

- **Vue d'ensemble depuis le nord-est. PI2009FIG-1388**

Photogr., s.n., s.d. [fin 19e ou début 20e siècle], auteur inconnu

Lieu de conservation : Archives Peugeot Terre-Blanche, Hérimoncourt- Cote du document : PI2009FIG-1388

- **Cités ouvrières et usine depuis le sud.**

Photogr., s.n., s.d. [vers 1900], auteur inconnu

Lieu de conservation : Archives Peugeot Terre-Blanche, Hérimoncourt- Cote du document : PI2009FIG-1395

- **Extrémité nord de l'usine.**

Photogr., s.n., s.d. [vers 1900], auteur inconnu

Lieu de conservation : Archives Peugeot Terre-Blanche, Hérimoncourt- Cote du document : PI2009FIG-1394

- **Extrémité sud de l'usine.**
Photogr., s.n., s.d. [vers 1900], auteur inconnu
Lieu de conservation : Archives Peugeot Terre-Blanche, Hérimoncourt- Cote du document : PI2009FIG-1392
- **Vue plongeante partielle depuis l'ouest.**
Photogr., s.n., s.d. [vers 1900], auteur inconnu
Lieu de conservation : Archives Peugeot Terre-Blanche, Hérimoncourt- Cote du document : PI2009FIG-1391
- **Vue d'ensemble des cités ouvrières et de l'usine.**
Photogr., s.n., s.d. [vers 1900], auteur inconnu
Lieu de conservation : Archives Peugeot Terre-Blanche, Hérimoncourt- Cote du document : PI2009FIG-1398
- **Vue aérienne depuis l'ouest.**
Photogr., s.n., s.d. [vers 1920], auteur inconnu
Lieu de conservation : Musée du Château de Montbéliard
- **Entrepôts industriels au sud de l'usine et cité ouvrière.**
Photogr., s.n., s. d. [début du 20e siècle], auteur inconnu
Lieu de conservation : Musée du Château de Montbéliard
- **Terre-Blanche - Hérimoncourt (Doubs). Vue partielle des Usines Peugeot.**
Carte postale, s.d. [fin 19e ou début 20e siècle], auteur inconnu
Lieu de conservation : Musée du Château de Montbéliard
- **Enfants et ouvriers à la portière centrale de l'usine.**
Photogr., société des produits As de trèfle, s.d. [vers 1910], auteur inconnu
Lieu de conservation : Archives communales, Montbéliard- Cote du document : 20Fi
- **Groupe d'ouvriers à la portière centrale de l'usine.**
Photogr., société des produits As de trèfle, s.d. [vers 1910], auteur inconnu
Lieu de conservation : Archives communales, Montbéliard- Cote du document : 20Fi
- **L'usine de Terre-Blanche (Doubs) [vue aérienne depuis le sud-ouest]**
Photogr., s.n., s.d. [1949], auteur inconnu. In "L'Opinion économique et financière", 1949, n°2, p. 58.
- **Vue aérienne de l'usine Peugeot en 1960.**
Photogr., s.n., s.d. [en 1960], auteur inconnu
Lieu de conservation : Collection particulière

Bibliographie

- **Croissant-Barbier, Pierre et Anne. Barbier photographe. Valentigney et le Pays de Montbéliard. Les clichés centenaires d'Emile Barbier, 1996**
Croissant-Barbier, Pierre et Anne. Barbier photographe. Valentigney et le Pays de Montbéliard. Les clichés centenaires d'Emile Barbier.- Valentigney : Bibliothèque Municipale, 1996.
- **La croissance industrielle et urbaine de la Porte d'Alsace : essai géographique sur la formation d'un espace régional en fonction de l'attraction industrielle, 1969.**
Dézert, Bernard. La croissance industrielle et urbaine de la Porte d'Alsace : essai géographique sur la formation d'un espace régional en fonction de l'attraction industrielle. - Paris : Société d'Enseignement supérieur, 1969.
- **Cusenier, Elisée. Les associations agricoles du Doubs, 1923**
Cusenier, Elisée. Les associations agricoles du Doubs. Le département du Doubs. - [S.l.] : [s.n.], 1923, p. 29 : ill. N° spécial de « L'illustration économique et financière », supplément du 4 août 1923.
- **L'Opinion économique et financière : Franche-Comté, 1949.**
L'Opinion économique et financière : Franche-Comté, juillet 1949, n° 2.
- **Loubet, Jean-Louis. La maison Peugeot, 2009**
Loubet, Jean-Louis. La maison Peugeot. - [S.l.] : Perrin, 2009. 576 p. : ill. ; 24 cm.
- **Les patrons du Second Empire : Franche-Comté, 1991.**
Mayaud, Jean-Luc. Les patrons du Second Empire : Franche-Comté. - Paris : Picard, 1991.
- **Poletto, Elodie. Le patrimoine industriel et architectural Peugeot (1805-1937). Recherches préliminaires. - Strasbourg : Faculté des Sciences humaines, 1997.**
Poletto, Elodie. Le patrimoine industriel et architectural Peugeot (1805-1937). Recherches préliminaires. - Strasbourg : Faculté des Sciences humaines, 1997.
- **Saillard, Emmanuel. Livret-guide industriel et commercial de la Franche-Comté. - Besançon. - Besançon : veuve J. Dreher, 1901.**
Saillard, Emmanuel. Livret-guide industriel et commercial de la Franche-Comté. - Besançon. - Besançon : veuve J. Dreher,

1901.

- **Enquête régionale sur les bâtiments industriels 1979-1981.**
Service régional d'Inventaire de Franche-Comté. Enquête régionale sur les bâtiments industriels 1979-1981.
- **Sicard, Jules. Franche-Comté-Industrie-Commerce. - Besançon : s.n., 1894.**
Sicard, Jules. Franche-Comté-Industrie-Commerce. - Besançon : s.n., 1894.

Informations complémentaires

Thématiques : patrimoine industriel du Doubs

Aire d'étude et canton : Pays de Montbéliard (le)

Hydrographie : bief de dérivation du Gland

Dénomination : usine de petite métallurgie, usine de transformation des métaux, usine de construction électrique, usine de construction automobile

Parties constituantes non étudiées : demeure, cité ouvrière, cercle, hôpital, restaurant, logement d'ouvriers, maison

© Région Bourgogne-Franche-Comté, Inventaire du patrimoine



Centre d'archives. Registres et pièces de collection.

25, Hérimoncourt, 34 rue du Commandant Rolland

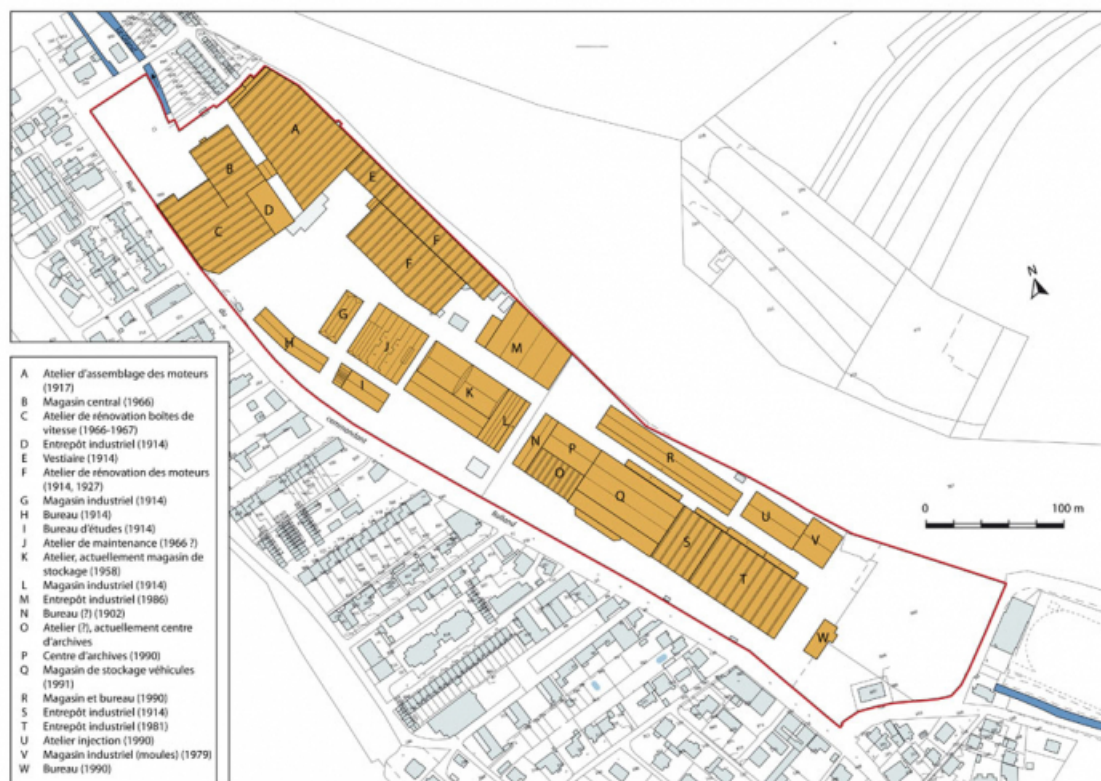
N° de l'illustration : 20112501373NUC4A

Date : 2011

Auteur : Jérôme Mongreville

Reproduction soumise à autorisation du titulaire des droits d'exploitation

© Région Bourgogne-Franche-Comté, Inventaire du patrimoine



Plan-masse et de situation.

25, Hérimoncourt, 34 rue du Commandant Rolland

N° de l'illustration : 20132502626NUDA

Date : 2013

Auteur : Mathias Papigny

Reproduction soumise à autorisation du titulaire des droits d'exploitation

© Région Bourgogne-Franche-Comté, Inventaire du patrimoine



Vue d'ensemble de l'entrée.

25, Hérimoncourt, 34 rue du Commandant Rolland

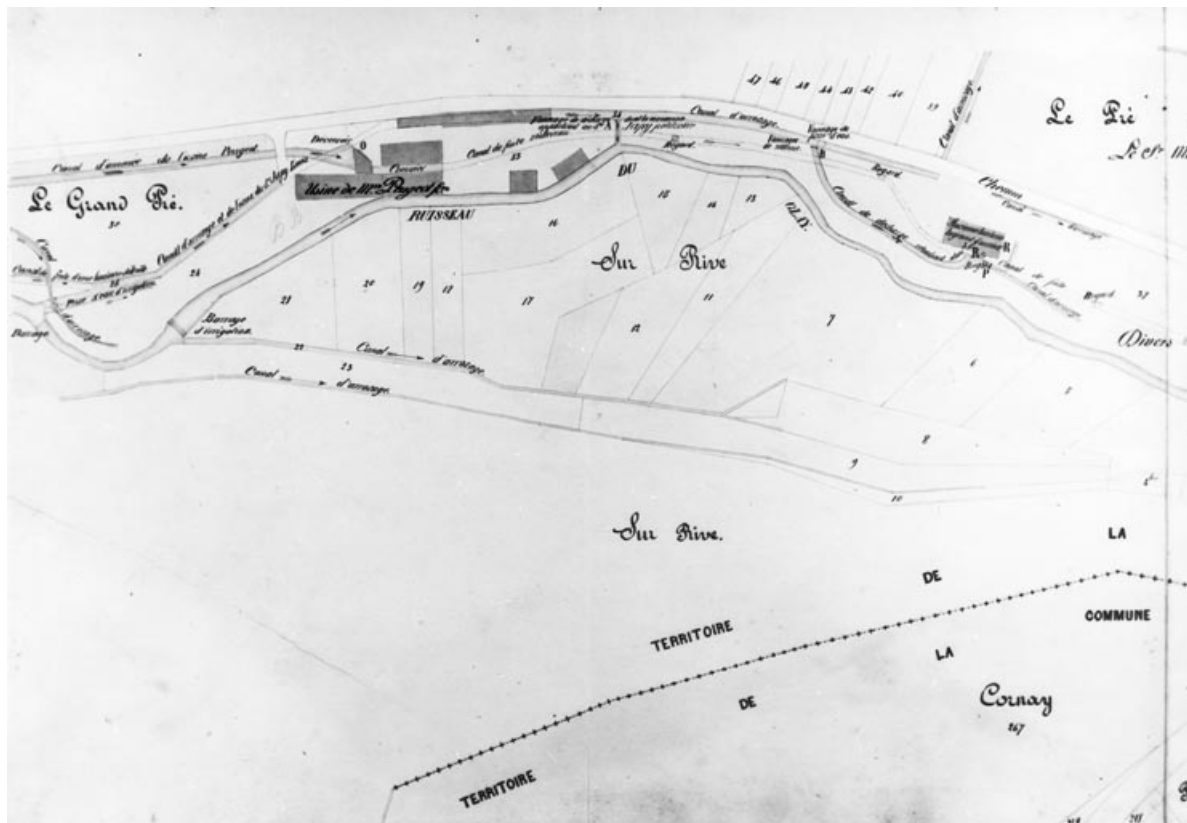
N° de l'illustration : 20112501377NUC4A

Date : 2011

Auteur : Jérôme Mongreville

Reproduction soumise à autorisation du titulaire des droits d'exploitation

© Région Bourgogne-Franche-Comté, Inventaire du patrimoine



Plan de l'usine de Terre-Blanche.

25, Hérimoncourt, 34 rue du Commandant Rolland

Source :

Plan, s.d. [vers 1850]. Lieu de conservation : Archives départementales du Doubs, Besançon. Cote : 371 S 81

Lieu de conservation : Archives départementales du Doubs, Besançon - Cote du document : 371 S 81

N° de l'illustration : 20122500671NUC2A

Date : 2012

Auteur : Jérôme Mongreville

Reproduction soumise à autorisation du titulaire des droits d'exploitation

© Région Bourgogne-Franche-Comté, Inventaire du patrimoine



Plan monumental des grandes usines [...]. Articles de quincaillerie, moulins à café, tous les genres d'outils [...] Les Fils de Peugeot Frères [détail].

25, Hérimoncourt, 34 rue du Commandant Rolland

Source :

Dessin, s.d. [début 20e siècle]. Lieu de conservation : Archives départementales du Territoire de Belfort, Belfort.

Cote : 9 J 1 D 4-7

Lieu de conservation : Archives départementales du Territoire de Belfort, Belfort - Cote du document : 9 J 1 D 4-7

N° de l'illustration : 20122501234NUC4A

Date : 2012

Auteur : Jérôme Mongreville

Reproduction soumise à autorisation du titulaire des droits d'exploitation

© Région Bourgogne-Franche-Comté, Inventaire du patrimoine



Vue générale depuis le sud.

25, Hérimoncourt, 34 rue du Commandant Rolland

Source :

Photographie, s.n, s.d. [vers 1900]. Lieu de conservation : Archives Peugeot Terre-Blanche, Hérimoncourt. Cote : PI2009FIG-1390

Lieu de conservation : Archives Peugeot Terre-Blanche, Hérimoncourt - Cote du document : PI2009FIG-1390

N° de l'illustration : 20122501588NUC2

Date : 2012

Reproduction soumise à autorisation du titulaire des droits d'exploitation

© Région Bourgogne-Franche-Comté, Inventaire du patrimoine



Vue d'ensemble depuis le nord-est.

25, Hérimoncourt, 34 rue du Commandant Rolland

Source :

Photographie, s.n, s.d. [fin 19e ou début 20e siècle]. Lieu de conservation : Archives Peugeot Terre-Blanche, Hérimoncourt. Cote : PI2009FIG-1388

Lieu de conservation : Archives Peugeot Terre-Blanche, Hérimoncourt - Cote du document : PI2009FIG-1388

N° de l'illustration : 20122501587NUC2

Date : 2012

Reproduction soumise à autorisation du titulaire des droits d'exploitation

© Région Bourgogne-Franche-Comté, Inventaire du patrimoine



Cités ouvrières et usine depuis le sud.

25, Hérimoncourt, 34 rue du Commandant Rolland

Source :

Photographie, s.n, s.d. [vers 1900]. Lieu de conservation : Archives Peugeot Terre-Blanche, Hérimoncourt. Cote : PI2009FIG-1395

Lieu de conservation : Archives Peugeot Terre-Blanche, Hérimoncourt - Cote du document : PI2009FIG-1395

N° de l'illustration : 20122501592NUC2

Date : 2012

Reproduction soumise à autorisation du titulaire des droits d'exploitation

© Région Bourgogne-Franche-Comté, Inventaire du patrimoine



Extrémité nord de l'usine.

25, Hérimoncourt, 34 rue du Commandant Rolland

Source :

Photographie, s.n, s.d. [vers 1900]. Lieu de conservation : Archives Peugeot Terre-Blanche, Hérimoncourt. Cote : PI2009FIG-1394

Lieu de conservation : Archives Peugeot Terre-Blanche, Hérimoncourt - Cote du document : PI2009FIG-1394

N° de l'illustration : 20122501591NUC2

Date : 2012

Reproduction soumise à autorisation du titulaire des droits d'exploitation

© Région Bourgogne-Franche-Comté, Inventaire du patrimoine



Extrémité sud de l'usine.

25, Hérimoncourt, 34 rue du Commandant Rolland

Source :

Photographie, s.n, s.d. [vers 1900]. Lieu de conservation : Archives Peugeot Terre-Blanche, Hérimoncourt. Cote : PI2009FIG-1392

Lieu de conservation : Archives Peugeot Terre-Blanche, Hérimoncourt - Cote du document : PI2009FIG-1392

N° de l'illustration : 20122501590NUC2

Date : 2012

Reproduction soumise à autorisation du titulaire des droits d'exploitation

© Région Bourgogne-Franche-Comté, Inventaire du patrimoine



Vue plongeante partielle depuis l'ouest.

25, Hérimoncourt, 34 rue du Commandant Rolland

Source :

Photographie, s.n, s.d. [vers 1900]. Lieu de conservation : Archives Peugeot Terre-Blanche, Hérimoncourt. Cote : PI2009FIG-1391

Lieu de conservation : Archives Peugeot Terre-Blanche, Hérimoncourt - Cote du document : PI2009FIG-1391

N° de l'illustration : 20122501589NUC2

Date : 2012

Reproduction soumise à autorisation du titulaire des droits d'exploitation

© Région Bourgogne-Franche-Comté, Inventaire du patrimoine



Vue d'ensemble des cités ouvrières et de l'usine.

25, Hérimoncourt, 34 rue du Commandant Rolland

Source :

Photographie, s.n, s.d. [vers 1900]. Lieu de conservation : Archives Peugeot Terre-Blanche, Hérimoncourt. Cote : PI2009FIG-1398

Lieu de conservation : Archives Peugeot Terre-Blanche, Hérimoncourt - Cote du document : PI2009FIG-1398

N° de l'illustration : 20122501593NUC2

Date : 2012

Reproduction soumise à autorisation du titulaire des droits d'exploitation

© Région Bourgogne-Franche-Comté, Inventaire du patrimoine



Vue aérienne depuis l'ouest.

25, Hérimoncourt, 34 rue du Commandant Rolland

Source :

Photographie, s.n., s.d. [vers 1920]. Lieu de conservation : Musée du Château de Montbéliard

Lieu de conservation : Musée du Château de Montbéliard

N° de l'illustration : 20122500669NUC2A

Date : 2012

Auteur : Raphaël Favereaux (reproduction)

Reproduction soumise à autorisation du titulaire des droits d'exploitation

© Région Bourgogne-Franche-Comté, Inventaire du patrimoine



Entrepôts industriels au sud de l'usine et cité ouvrière.

25, Hérimoncourt, 34 rue du Commandant Rolland

Source :

Photographie, s.n., s. d. [début du 20e siècle]. Lieu de conservation : Musée du Château de Montbéliard

Lieu de conservation : Musée du Château de Montbéliard

N° de l'illustration : 20122500667NUC2A

Date : 2012

Auteur : Raphaël Favereaux (reproduction)

Reproduction soumise à autorisation du titulaire des droits d'exploitation

© Région Bourgogne-Franche-Comté, Inventaire du patrimoine



Terre-Blanche - Hérimoncourt (Doubs). Vue partielle des Usines Peugeot.

25, Hérimoncourt, 34 rue du Commandant Rolland

Source :

Carte postale, s.d. [fin 19e ou début 20e siècle]. Lieu de conservation : Musée du Château de Montbéliard

Lieu de conservation : Musée du Château de Montbéliard

N° de l'illustration : 20122500670NUC2A

Date : 2012

Auteur : Raphaël Favereaux (reproduction)

Reproduction soumise à autorisation du titulaire des droits d'exploitation

© Région Bourgogne-Franche-Comté, Inventaire du patrimoine



Enfants et ouvriers à la portière centrale de l'usine.

25, Hérimoncourt, 34 rue du Commandant Rolland

Source :

Photographie, société des produits As de trèfle, s.d. [vers 1910]. Lieu de conservation : Archives communales, Montbéliard. Cote : 20Fi

Lieu de conservation : Archives communales, Montbéliard - Cote du document : 20Fi

N° de l'illustration : 20122501595NUC2

Date : 2012

Auteur : Raphaël Favereaux (reproduction)

Reproduction soumise à autorisation du titulaire des droits d'exploitation

© Région Bourgogne-Franche-Comté, Inventaire du patrimoine



Groupe d'ouvriers à la portière centrale de l'usine.

25, Hérimoncourt, 34 rue du Commandant Rolland

Source :

Photographie, société des produits As de trèfle, s.d. [vers 1910]. Lieu de conservation : Archives communales, Montbéliard. Cote : 20Fi

Lieu de conservation : Archives communales, Montbéliard - Cote du document : 20Fi

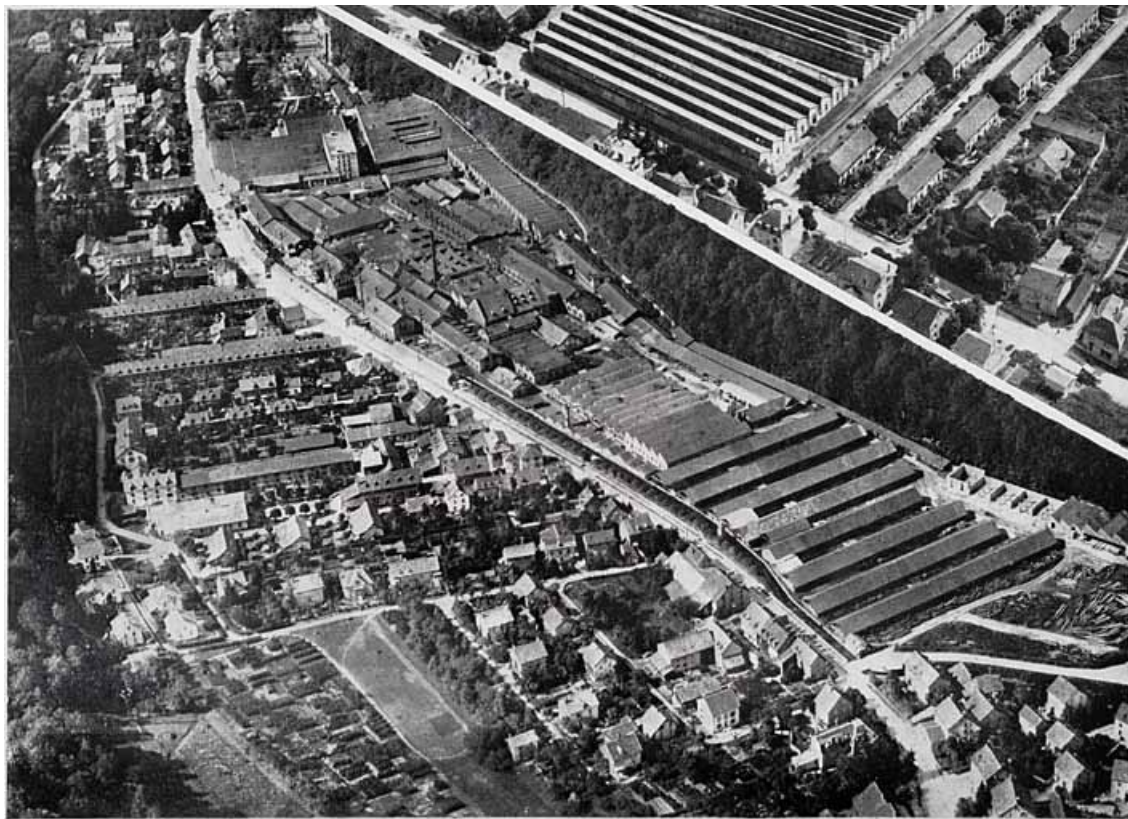
N° de l'illustration : 20122501596NUC2

Date : 2012

Auteur : Raphaël Favereaux (reproduction)

Reproduction soumise à autorisation du titulaire des droits d'exploitation

© Région Bourgogne-Franche-Comté, Inventaire du patrimoine



L'usine de Terre-Blanche (Doubs) [vue aérienne depuis le sud-ouest].

25, Hérimoncourt, 34 rue du Commandant Rolland

Source :

Photographie , s.n., s.d. [1949]. Dans : " L'Opinion économique et financière ", 1949, n°2, p. 58.

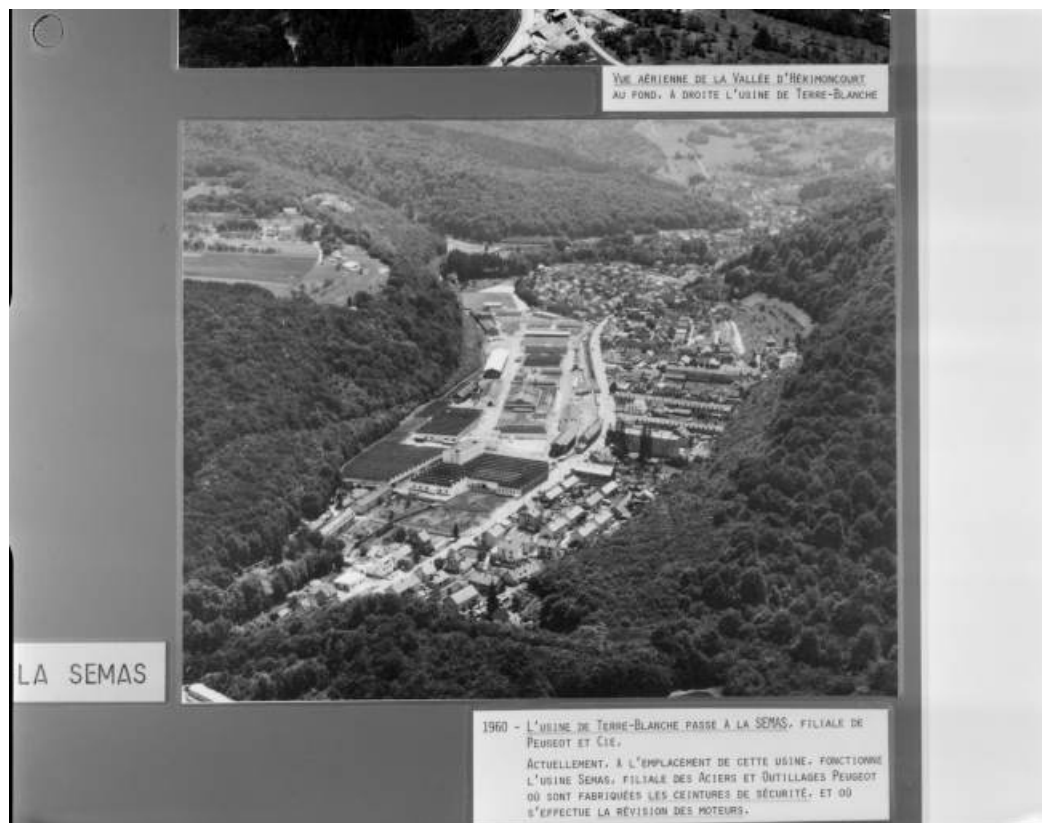
N° de l'illustration : 20122500895NUC4A

Date : 2012

Auteur : Jérôme Mongreville (reproduction)

Reproduction soumise à autorisation du titulaire des droits d'exploitation

© Région Bourgogne-Franche-Comté, Inventaire du patrimoine



Vue aérienne de l'usine Peugeot en 1960.

25, Hérimoncourt, 34 rue du Commandant Rolland

Source :

Photographie, s.n., s.d. [en 1960]. Lieu de conservation : collection particulière.

Lieu de conservation : Collection particulière

N° de l'illustration : 19812500315V

Date : 1981

Auteur : D. Dominguez (reproduction)

Reproduction soumise à autorisation du titulaire des droits d'exploitation

© Région Bourgogne-Franche-Comté, Inventaire du patrimoine



Vue d'ensemble depuis le nord.

25, Hérimoncourt, 34 rue du Commandant Rolland

N° de l'illustration : 20112501376NUC4A

Date : 2011

Auteur : Jérôme Mongreville

Reproduction soumise à autorisation du titulaire des droits d'exploitation

© Région Bourgogne-Franche-Comté, Inventaire du patrimoine



Vue d'ensemble depuis le bâtiment des bureaux.
25, Hérimoncourt, 34 rue du Commandant Rolland

N° de l'illustration : 20112501355NUC4A

Date : 2011

Auteur : Jérôme Mongreville

Reproduction soumise à autorisation du titulaire des droits d'exploitation

© Région Bourgogne-Franche-Comté, Inventaire du patrimoine



Atelier de rénovation boîtes de vitesse et entrepôt industriel.

25, Hérimoncourt, 34 rue du Commandant Rolland

N° de l'illustration : 20112501354NUC4A

Date : 2011

Auteur : Jérôme Mongreville

Reproduction soumise à autorisation du titulaire des droits d'exploitation

© Région Bourgogne-Franche-Comté, Inventaire du patrimoine



Vue plongeante du site depuis le nord.

25, Hérimoncourt, 34 rue du Commandant Rolland

N° de l'illustration : 20112501330NUC4A

Date : 2011

Auteur : Jérôme Mongreville

Reproduction soumise à autorisation du titulaire des droits d'exploitation

© Région Bourgogne-Franche-Comté, Inventaire du patrimoine



Vue plongeante sur l'atelier de rénovation des moteurs.

25, Hérimoncourt, 34 rue du Commandant Rolland

N° de l'illustration : 20112501328NUC4A

Date : 2011

Auteur : Jérôme Mongreville

Reproduction soumise à autorisation du titulaire des droits d'exploitation

© Région Bourgogne-Franche-Comté, Inventaire du patrimoine



Atelier de rénovation des moteurs et de maintenance depuis le nord.

25, Hérimoncourt, 34 rue du Commandant Rolland

N° de l'illustration : 20112501329NUC4A

Date : 2011

Auteur : Jérôme Mongreville

Reproduction soumise à autorisation du titulaire des droits d'exploitation

© Région Bourgogne-Franche-Comté, Inventaire du patrimoine



Pignons ouest de l'atelier de rénovation des moteurs.

25, Hérimoncourt, 34 rue du Commandant Rolland

N° de l'illustration : 20112501327NUC4A

Date : 2011

Auteur : Jérôme Mongreville

Reproduction soumise à autorisation du titulaire des droits d'exploitation

© Région Bourgogne-Franche-Comté, Inventaire du patrimoine



Bâtiment des bureaux depuis le nord-est.

25, Hérimoncourt, 34 rue du Commandant Rolland

N° de l'illustration : 20112501331NUC4A

Date : 2011

Auteur : Jérôme Mongreville

Reproduction soumise à autorisation du titulaire des droits d'exploitation

© Région Bourgogne-Franche-Comté, Inventaire du patrimoine



Bureau d'études.

25, Hérimoncourt, 34 rue du Commandant Rolland

N° de l'illustration : 20112501356NUC4A

Date : 2011

Auteur : Jérôme Mongreville

Reproduction soumise à autorisation du titulaire des droits d'exploitation

© Région Bourgogne-Franche-Comté, Inventaire du patrimoine



Bureau d'études vu de trois quarts.

25, Hérimoncourt, 34 rue du Commandant Rolland

N° de l'illustration : 20112501358NUC4A

Date : 2011

Auteur : Jérôme Mongreville

Reproduction soumise à autorisation du titulaire des droits d'exploitation

© Région Bourgogne-Franche-Comté, Inventaire du patrimoine



Façade ouest du bureau d'études.

25, Hérimoncourt, 34 rue du Commandant Rolland

N° de l'illustration : 20112501378NUC4A

Date : 2011

Auteur : Jérôme Mongreville

Reproduction soumise à autorisation du titulaire des droits d'exploitation

© Région Bourgogne-Franche-Comté, Inventaire du patrimoine



Bâtiment des bureaux vu de trois quarts arrière.
25, Hérimoncourt, 34 rue du Commandant Rolland

N° de l'illustration : 20112501357NUC4A

Date : 2011

Auteur : Jérôme Mongreville

Reproduction soumise à autorisation du titulaire des droits d'exploitation

© Région Bourgogne-Franche-Comté, Inventaire du patrimoine



Magasin industriel depuis le sud-ouest.

25, Hérimoncourt, 34 rue du Commandant Rolland

N° de l'illustration : 20112501352NUC4A

Date : 2011

Auteur : Jérôme Mongreville

Reproduction soumise à autorisation du titulaire des droits d'exploitation

© Région Bourgogne-Franche-Comté, Inventaire du patrimoine



Magasin industriel et atelier de maintenance.
25, Hérimoncourt, 34 rue du Commandant Rolland

N° de l'illustration : 20112501353NUC4A

Date : 2011

Auteur : Jérôme Mongreville

Reproduction soumise à autorisation du titulaire des droits d'exploitation

© Région Bourgogne-Franche-Comté, Inventaire du patrimoine



Pignons ouest de l'atelier de maintenance.

25, Hérimoncourt, 34 rue du Commandant Rolland

N° de l'illustration : 20112501349NUC4A

Date : 2011

Auteur : Jérôme Mongreville

Reproduction soumise à autorisation du titulaire des droits d'exploitation

© Région Bourgogne-Franche-Comté, Inventaire du patrimoine



Atelier de fabrication (actuellement magasin industriel). Façade est.
25, Hérimoncourt, 34 rue du Commandant Rolland

N° de l'illustration : 20112501367NUC4A

Date : 2011

Auteur : Jérôme Mongreville

Reproduction soumise à autorisation du titulaire des droits d'exploitation

© Région Bourgogne-Franche-Comté, Inventaire du patrimoine



Magasin industriel. Façade ouest.

25, Hérimoncourt, 34 rue du Commandant Rolland

N° de l'illustration : 20112501350NUC4A

Date : 2011

Auteur : Jérôme Mongreville

Reproduction soumise à autorisation du titulaire des droits d'exploitation

© Région Bourgogne-Franche-Comté, Inventaire du patrimoine



Vue en enfilade des bâtiments sud.

25, Hérimoncourt, 34 rue du Commandant Rolland

N° de l'illustration : 20112501351NUC4A

Date : 2011

Auteur : Jérôme Mongreville

Reproduction soumise à autorisation du titulaire des droits d'exploitation

© Région Bourgogne-Franche-Comté, Inventaire du patrimoine



Bâtiment de bureaux (?) et centre d'archives.
25, Hérimoncourt, 34 rue du Commandant Rolland

N° de l'illustration : 20112501359NUC4A

Date : 2011

Auteur : Jérôme Mongreville

Reproduction soumise à autorisation du titulaire des droits d'exploitation

© Région Bourgogne-Franche-Comté, Inventaire du patrimoine



Bâtiment de bureaux (?) et centre d'archives. Façades ouest.

25, Hérimoncourt, 34 rue du Commandant Rolland

N° de l'illustration : 20112501360NUC4A

Date : 2011

Auteur : Jérôme Mongreville

Reproduction soumise à autorisation du titulaire des droits d'exploitation

© Région Bourgogne-Franche-Comté, Inventaire du patrimoine



Magasin industriel vu de trois quarts.

25, Hérimoncourt, 34 rue du Commandant Rolland

N° de l'illustration : 20112501361NUC4A

Date : 2011

Auteur : Jérôme Mongreville

Reproduction soumise à autorisation du titulaire des droits d'exploitation

© Région Bourgogne-Franche-Comté, Inventaire du patrimoine



Centre d'archives et magasin de stockage des véhicules.

25, Hérimoncourt, 34 rue du Commandant Rolland

N° de l'illustration : 20112501363NUC4A

Date : 2011

Auteur : Jérôme Mongreville

Reproduction soumise à autorisation du titulaire des droits d'exploitation

© Région Bourgogne-Franche-Comté, Inventaire du patrimoine



Magasin de stockage des véhicules et entrepôts industriels.

25, Hérimoncourt, 34 rue du Commandant Rolland

N° de l'illustration : 20112501362NUC4A

Date : 2011

Auteur : Jérôme Mongreville

Reproduction soumise à autorisation du titulaire des droits d'exploitation

© Région Bourgogne-Franche-Comté, Inventaire du patrimoine



Pignons des entrepôts industriels sud.

25, Hérimoncourt, 34 rue du Commandant Rolland

N° de l'illustration : 20112501364NUC4A

Date : 2011

Auteur : Jérôme Mongreville

Reproduction soumise à autorisation du titulaire des droits d'exploitation

© Région Bourgogne-Franche-Comté, Inventaire du patrimoine



Entrepôts industriels depuis le sud.

25, Hérimoncourt, 34 rue du Commandant Rolland

N° de l'illustration : 20112501365NUC4A

Date : 2011

Auteur : Jérôme Mongreville

Reproduction soumise à autorisation du titulaire des droits d'exploitation

© Région Bourgogne-Franche-Comté, Inventaire du patrimoine



Atelier de rénovation boîtes de vitesses. Vue d'ensemble.

25, Hérimoncourt, 34 rue du Commandant Rolland

N° de l'illustration : 20112501325NUC4A

Date : 2011

Auteur : Jérôme Mongreville

Reproduction soumise à autorisation du titulaire des droits d'exploitation

© Région Bourgogne-Franche-Comté, Inventaire du patrimoine



Atelier de rénovation boîtes de vitesses.

25, Hérimoncourt, 34 rue du Commandant Rolland

N° de l'illustration : 20112501326NUC4A

Date : 2011

Auteur : Jérôme Mongreville

Reproduction soumise à autorisation du titulaire des droits d'exploitation

© Région Bourgogne-Franche-Comté, Inventaire du patrimoine



Atelier de rénovation boîtes de vitesses. Stockage des pièces.

25, Hérimoncourt, 34 rue du Commandant Rolland

N° de l'illustration : 20112501332NUC4A

Date : 2011

Auteur : Jérôme Mongreville

Reproduction soumise à autorisation du titulaire des droits d'exploitation

© Région Bourgogne-Franche-Comté, Inventaire du patrimoine



Atelier d'assemblage des moteurs.

25, Hérimoncourt, 34 rue du Commandant Rolland

N° de l'illustration : 20112501333NUC4A

Date : 2011

Auteur : Jérôme Mongreville

Reproduction soumise à autorisation du titulaire des droits d'exploitation

© Région Bourgogne-Franche-Comté, Inventaire du patrimoine



Atelier d'assemblage des moteurs.

25, Hérimoncourt, 34 rue du Commandant Rolland

N° de l'illustration : 20112501334NUC4A

Date : 2011

Auteur : Jérôme Mongreville

Reproduction soumise à autorisation du titulaire des droits d'exploitation

© Région Bourgogne-Franche-Comté, Inventaire du patrimoine



Atelier d'assemblage des moteurs.

25, Hérimoncourt, 34 rue du Commandant Rolland

N° de l'illustration : 20112501335NUC4A

Date : 2011

Auteur : Jérôme Mongreville

Reproduction soumise à autorisation du titulaire des droits d'exploitation

© Région Bourgogne-Franche-Comté, Inventaire du patrimoine



Atelier d'assemblage des moteurs.

25, Hérimoncourt, 34 rue du Commandant Rolland

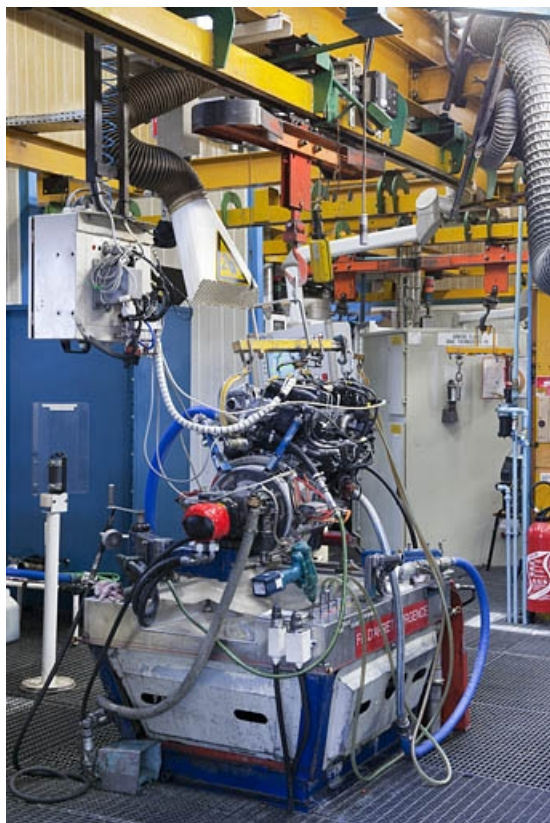
N° de l'illustration : 20112501337NUC4A

Date : 2011

Auteur : Jérôme Mongreville

Reproduction soumise à autorisation du titulaire des droits d'exploitation

© Région Bourgogne-Franche-Comté, Inventaire du patrimoine



Atelier d'assemblage des moteurs.

25, Hérimoncourt, 34 rue du Commandant Rolland

N° de l'illustration : 20112501336NUC4A

Date : 2011

Auteur : Jérôme Mongreville

Reproduction soumise à autorisation du titulaire des droits d'exploitation

© Région Bourgogne-Franche-Comté, Inventaire du patrimoine



Atelier d'assemblage des moteurs.

25, Hérimoncourt, 34 rue du Commandant Rolland

N° de l'illustration : 20112501338NUC4A

Date : 2011

Auteur : Jérôme Mongreville

Reproduction soumise à autorisation du titulaire des droits d'exploitation

© Région Bourgogne-Franche-Comté, Inventaire du patrimoine



Atelier d'assemblage des moteurs.

25, Hérimoncourt, 34 rue du Commandant Rolland

N° de l'illustration : 20112501339NUC4A

Date : 2011

Auteur : Jérôme Mongreville

Reproduction soumise à autorisation du titulaire des droits d'exploitation

© Région Bourgogne-Franche-Comté, Inventaire du patrimoine



Atelier de rénovation des moteurs.

25, Hérimoncourt, 34 rue du Commandant Rolland

N° de l'illustration : 20112501340NUC4A

Date : 2011

Auteur : Jérôme Mongreville

Reproduction soumise à autorisation du titulaire des droits d'exploitation

© Région Bourgogne-Franche-Comté, Inventaire du patrimoine



Atelier de rénovation des moteurs.

25, Hérimoncourt, 34 rue du Commandant Rolland

N° de l'illustration : 20112501341NUC4A

Date : 2011

Auteur : Jérôme Mongreville

Reproduction soumise à autorisation du titulaire des droits d'exploitation

© Région Bourgogne-Franche-Comté, Inventaire du patrimoine



Atelier de rénovation des moteurs. Chaîne désaffectée.

25, Hérimoncourt, 34 rue du Commandant Rolland

N° de l'illustration : 20112501342NUC4A

Date : 2011

Auteur : Jérôme Mongreville

Reproduction soumise à autorisation du titulaire des droits d'exploitation

© Région Bourgogne-Franche-Comté, Inventaire du patrimoine



Atelier de rénovation des moteurs. Perceuse Rabora.

25, Hérimoncourt, 34 rue du Commandant Rolland

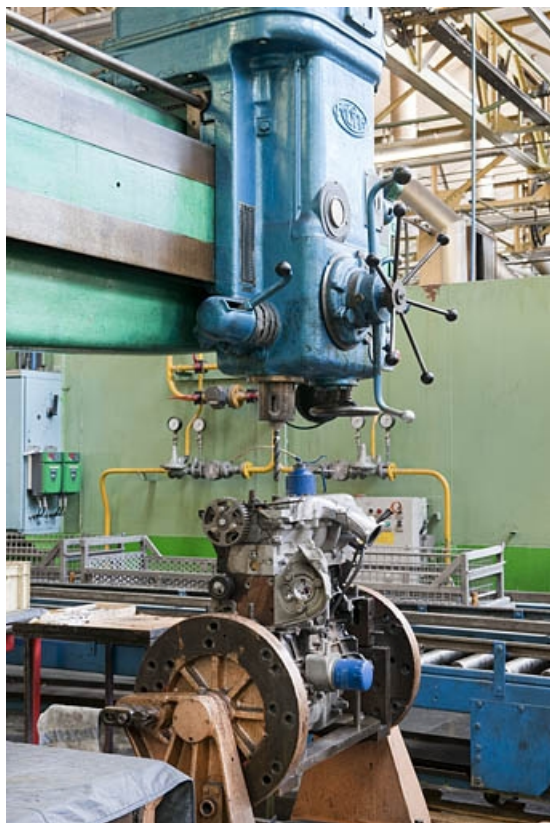
N° de l'illustration : 20112501343NUC4A

Date : 2011

Auteur : Jérôme Mongreville

Reproduction soumise à autorisation du titulaire des droits d'exploitation

© Région Bourgogne-Franche-Comté, Inventaire du patrimoine



Atelier de rénovation des moteurs. Détail de supports de la chaîne de montage (désaffectée).

25, Hérimoncourt, 34 rue du Commandant Rolland

N° de l'illustration : 20112501344NUC4A

Date : 2011

Auteur : Jérôme Mongreville

Reproduction soumise à autorisation du titulaire des droits d'exploitation

© Région Bourgogne-Franche-Comté, Inventaire du patrimoine



Vue d'ensemble d'une chaîne (désaffectée).

25, Hérimoncourt, 34 rue du Commandant Rolland

N° de l'illustration : 20112501347NUC4A

Date : 2011

Auteur : Jérôme Mongreville

Reproduction soumise à autorisation du titulaire des droits d'exploitation

© Région Bourgogne-Franche-Comté, Inventaire du patrimoine



Atelier de rénovation des moteurs. Chaîne de montage (désaffectée).

25, Hérimoncourt, 34 rue du Commandant Rolland

N° de l'illustration : 20112501346NUC4A

Date : 2011

Auteur : Jérôme Mongreville

Reproduction soumise à autorisation du titulaire des droits d'exploitation

© Région Bourgogne-Franche-Comté, Inventaire du patrimoine



Atelier de rénovation des moteurs. Chaîne de montage (désaffectée).
25, Hérimoncourt, 34 rue du Commandant Rolland

N° de l'illustration : 20112501345NUC4A

Date : 2011

Auteur : Jérôme Mongreville

Reproduction soumise à autorisation du titulaire des droits d'exploitation

© Région Bourgogne-Franche-Comté, Inventaire du patrimoine



Atelier de fabrication (aujourd'hui de maintenance).
25, Hérimoncourt, 34 rue du Commandant Rolland

N° de l'illustration : 20112501348NUC4A

Date : 2011

Auteur : Jérôme Mongreville

Reproduction soumise à autorisation du titulaire des droits d'exploitation

© Région Bourgogne-Franche-Comté, Inventaire du patrimoine



Magasin industriel. Stockage des moteurs.

25, Hérimoncourt, 34 rue du Commandant Rolland

N° de l'illustration : 20112501366NUC4A

Date : 2011

Auteur : Jérôme Mongreville

Reproduction soumise à autorisation du titulaire des droits d'exploitation

© Région Bourgogne-Franche-Comté, Inventaire du patrimoine



Centre d'archives. Vue d'ensemble intérieure depuis le nord.

25, Hérimoncourt, 34 rue du Commandant Rolland

N° de l'illustration : 20112501368NUC4A

Date : 2011

Auteur : Jérôme Mongreville

Reproduction soumise à autorisation du titulaire des droits d'exploitation

© Région Bourgogne-Franche-Comté, Inventaire du patrimoine



Centre d'archives. Vue d'ensemble intérieure depuis le sud-est.

N° de l'illustration : 20112501374NUC4A

Date : 2011

Auteur : Jérôme Mongreville

Reproduction soumise à autorisation du titulaire des droits d'exploitation

© Région Bourgogne-Franche-Comté, Inventaire du patrimoine



Centre d'archives. Vue d'ensemble intérieure depuis le sud-ouest.

25, Hérimoncourt, 34 rue du Commandant Rolland

N° de l'illustration : 20112501375NUC4A

Date : 2011

Auteur : Jérôme Mongreville

Reproduction soumise à autorisation du titulaire des droits d'exploitation

© Région Bourgogne-Franche-Comté, Inventaire du patrimoine



Centre d'archives. Vitrines d'exposition.

25, Hérimoncourt, 34 rue du Commandant Rolland

N° de l'illustration : 20112501369NUC4A

Date : 2011

Auteur : Jérôme Mongreville

Reproduction soumise à autorisation du titulaire des droits d'exploitation

© Région Bourgogne-Franche-Comté, Inventaire du patrimoine



Centre d'archives. Détail des registres.

25, Hérimoncourt, 34 rue du Commandant Rolland

N° de l'illustration : 20112501370NUC4A

Date : 2011

Auteur : Jérôme Mongreville

Reproduction soumise à autorisation du titulaire des droits d'exploitation

© Région Bourgogne-Franche-Comté, Inventaire du patrimoine



Centre d'archives. Détail des poutrelles de la charpente.

25, Hérimoncourt, 34 rue du Commandant Rolland

N° de l'illustration : 20112501371NUC4A

Date : 2011

Auteur : Jérôme Mongreville

Reproduction soumise à autorisation du titulaire des droits d'exploitation

© Région Bourgogne-Franche-Comté, Inventaire du patrimoine



Centre d'archives. Poutrelles à treillis de la charpente.

25, Hérimoncourt, 34 rue du Commandant Rolland

N° de l'illustration : 20112501372NUC4A

Date : 2011

Auteur : Jérôme Mongreville

Reproduction soumise à autorisation du titulaire des droits d'exploitation

© Région Bourgogne-Franche-Comté, Inventaire du patrimoine