

CITÉ OUVRIÈRE JAPY FRÈRES ET CIE DITE CITÉ DE L'EMAILLERIE

Bourgogne-Franche-Comté, Doubs
Bavans
1 à 19 rue de l' Emaillerie

Dossier IA25000937 réalisé en 2010 revu en 2011

Auteur(s) : Raphaël Favereaux



Historique

Un magasin industriel de la société Japy Frères et Cie, dépendant de l'usine voisine de la Roche (IA25000934), est incendié en 1868. Le bâtiment est rasé et laisse place à une habitation ouvrière collective, dénommée "maison grande cité" sur la matrice cadastrale et achevée en 1877. Elle consiste en un long bâtiment construit parallèlement à la route et abritant dix logements contigus (actuellement n° 15 à 19). L'appellation de cité de l'Emaillerie provient de la présence de bâtiments industriels, bâtis vers 1880 et en 1891, et dévolus à la préparation des émaux de l'usine de la Roche. Une de ces maisons aurait abrité le magasin coopératif la Fraternelle à la fin du 19e siècle. Cinq maisons jumelles, portant les n°1 à 10 et entrées sur la matrice cadastrale en 1920, sont bâties par la société immobilière de Laroche, "société anonyme coopérative pour la construction d'habitations à bon marché". Il s'agit vraisemblablement de logements doubles de contremaîtres, édifiés à l'est du premier logement ouvrier. Tous les logements ont été vendus à des particuliers à partir de 1955.

Période(s) principale(s) : 4e quart 19e siècle / 1ère moitié 20e siècle

Description

Construit en moellon de calcaire enduit, le premier bâtiment comprend un rez-de-chaussée surélevé et un étage carré, couverts d'un toit à longs pans. Chacune des cinq entrées de la façade sud donne accès à 2 appartements, répartis sur deux niveaux. Les maisons doubles de contremaître, dont quatre décrivent un plan en L, sont construites en moellon de calcaire enduit, à un étage carré, et couvertes d'un toit à croupe. La plupart des ouvertures sont pourvues d'arc segmentaire en brique. Le bâtiment ayant abrité l'atelier d'émaillerie puis le magasin coopératif est couvert d'un toit à longs pans et demi-croupes.

Éléments descriptifs

Murs : calcaire, moellon, enduit

Toit : tuile mécanique

Étages : rez-de-chaussée surélevé, 1 étage carré, étage de comble

Élévation : élévation à travées

Sources documentaires

Documents d'archives

- **35 J 3 R 5 Usines Japy-Marne. Usine Laroche de Voujeaucourt (plans des terrains et immeubles)**
Archives départementales du Territoire de Belfort, Belfort, 35 J 3 R 5 Usines Japy-Marne. Usine Laroche de Voujeaucourt (plans des terrains et immeubles)
Lieu de conservation : Archives départementales du Territoire de Belfort, Belfort- Cote du document : 35 J 3 R 5
- **3 P 49/13 Matrices des propriétés bâties (1911)**
Archives départementales du Doubs, Besançon, 3 P 4913 Matrices des propriétés bâties (1911)
Lieu de conservation : Archives départementales du Doubs, Besançon- Cote du document : 3 P 49/13

Documents figurés

- **Maison d'habitation à 10 logements. Elévation et plan du 1er étage.**

Plans, coupe, élévation, échelle 1100, s.d. [fin 19e siècle], auteur inconnu

Lieu de conservation : Archives départementales du Territoire de Belfort, Belfort- Cote du document : 35 J 6 D2/5-14BD

- **Maison d'habitation à 10 logements.**

Plans, coupe, élévation, échelle 1100, s.d. [fin 19e siècle], auteur inconnu

Lieu de conservation : Archives départementales du Territoire de Belfort, Belfort- Cote du document : 35 J 6 D2/5-14BD

- **Maison d'habitation à 10 logements. Elévation et plan du 1er étage.**

Plans, coupe, élévation, échelle 1100, s.d. [fin 19e siècle], auteur inconnu

Lieu de conservation : Archives départementales du Territoire de Belfort, Belfort- Cote du document : 35 J 6 D2/5-14BD

Bibliographie

- **Richard, Pierre. Edgar Japy, les usines Laroche : Bart, Bavans, Voujeaucourt. - S.I. [Bart] : l'auteur, 1999, 87 f.**

Richard, Pierre. Edgar Japy, les usines Laroche : Bart, Bavans, Voujeaucourt. - S.I. [Bart] : l'auteur, 1999, 87 f.

Informations complémentaires

Thématiques : patrimoine industriel du Doubs

Aire d'étude et canton : Pays de Montbéliard (le)

Dénomination : cité ouvrière

© Région Bourgogne-Franche-Comté, Inventaire du patrimoine



Maison de contremaîtres vue de trois quarts.

25, Bavans, 1 à 19 rue de l' Emaillerie

N° de l'illustration : 20112502151NUC4A

Date : 2011

Auteur : Jérôme Mongreville

Reproduction soumise à autorisation du titulaire des droits d'exploitation

© Région Bourgogne-Franche-Comté, Inventaire du patrimoine



Plan-masse et de situation.

25, Bavans, 1 à 19 rue de l'Émaillerie

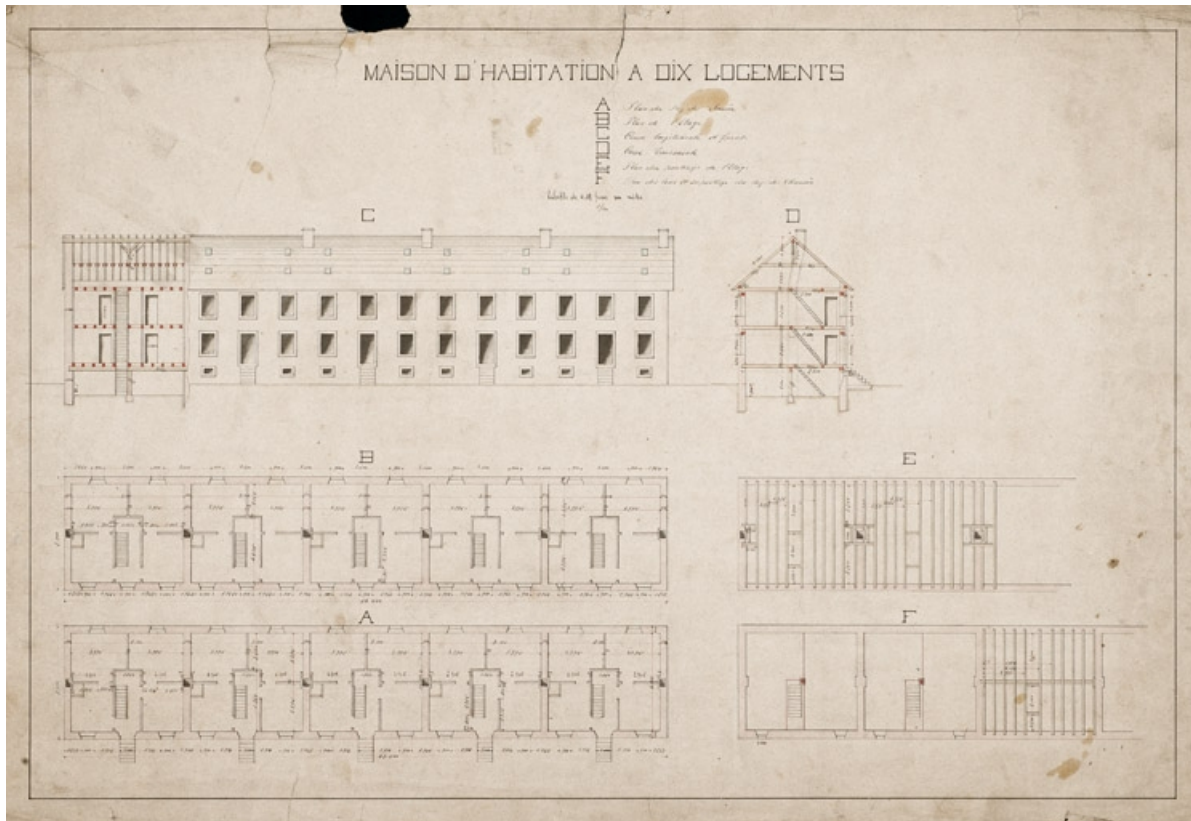
N° de l'illustration : 20132502690NUDA

Date : 2013

Auteur : Mathias Papigny

Reproduction soumise à autorisation du titulaire des droits d'exploitation

© Région Bourgogne-Franche-Comté, Inventaire du patrimoine



Maison d'habitation à 10 logements.

25, Bavans, 1 à 19 rue de l' Emaillerie

Source :

Plans, coupe, élévation, échelle 1/100, s.d. [fin 19e siècle]. Lieu de conservation : Archives départementales du Territoire de Belfort, Belfort. Cote : 35 J 6 D2/5-14BD

Lieu de conservation : Archives départementales du Territoire de Belfort, Belfort - Cote du document : 35 J 6 D2/5-14BD

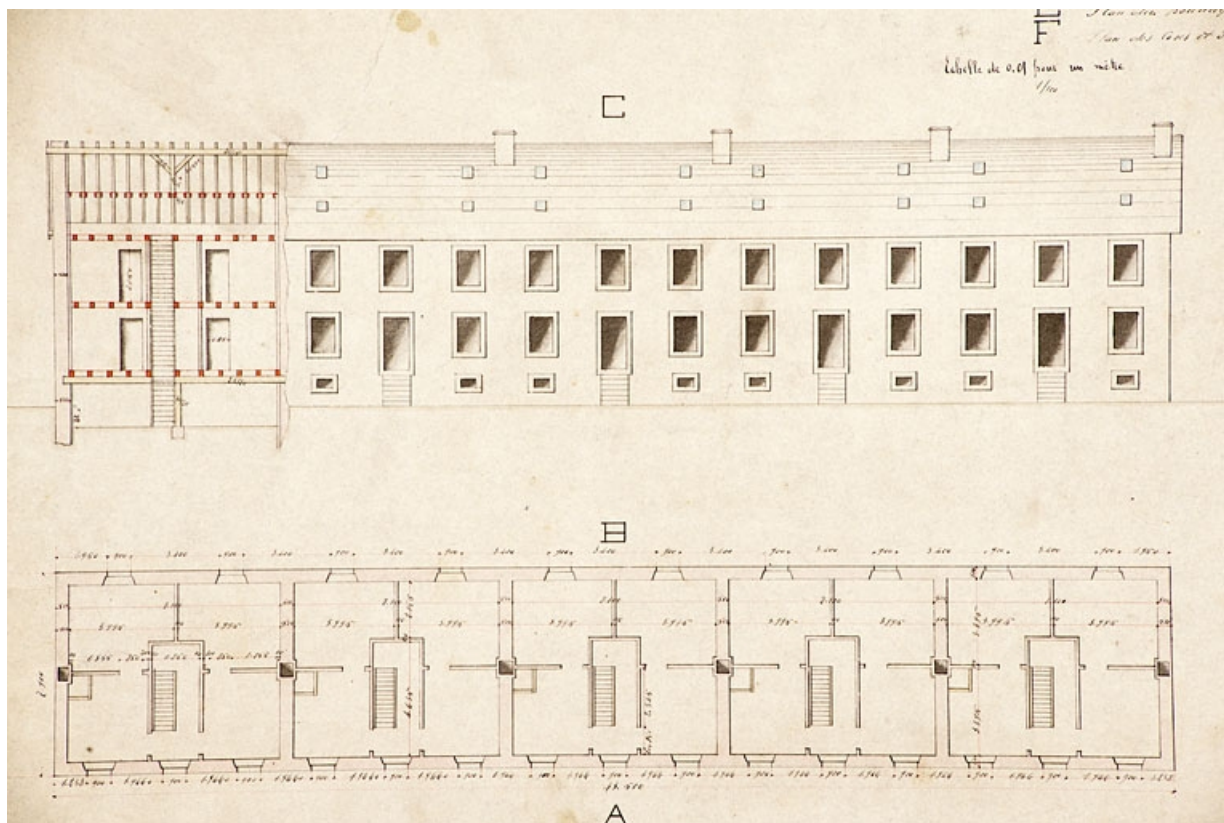
N° de l'illustration : 20122501201NUC4A

Date : 2012

Auteur : Jérôme Mongreville

Reproduction soumise à autorisation du titulaire des droits d'exploitation

© Région Bourgogne-Franche-Comté, Inventaire du patrimoine



Maison d'habitation à 10 logements. Elévation et plan du 1er étage.

25, Bavans, 1 à 19 rue de l' Emaillerie

Source :

Plans, coupe, élévation, échelle 1/100, s.d. [fin 19e siècle]. Lieu de conservation : Archives départementales du Territoire de Belfort, Belfort. Cote : 35 J 6 D2/5-14BD

Lieu de conservation : Archives départementales du Territoire de Belfort, Belfort - Cote du document : 35 J 6 D2/5-14BD

N° de l'illustration : 20122501202NUC4A

Date : 2012

Auteur : Jérôme Mongreville

Reproduction soumise à autorisation du titulaire des droits d'exploitation

© Région Bourgogne-Franche-Comté, Inventaire du patrimoine



Vue d'ensemble depuis la route.

25, Bavans, 1 à 19 rue de l' Emaillerie

N° de l'illustration : 20112502148NUC4A

Date : 2011

Auteur : Jérôme Mongreville

Reproduction soumise à autorisation du titulaire des droits d'exploitation

© Région Bourgogne-Franche-Comté, Inventaire du patrimoine



Atelier d'émaillerie, puis magasin coopératif.

25, Bavans, 1 à 19 rue de l' Emaillerie

N° de l'illustration : 20112502150NUC4A

Date : 2011

Auteur : Jérôme Mongreville

Reproduction soumise à autorisation du titulaire des droits d'exploitation

© Région Bourgogne-Franche-Comté, Inventaire du patrimoine



Maisons à deux logements de contremaître.

25, Bavans, 1 à 19 rue de l' Emaillerie

N° de l'illustration : 20112502149NUC4A

Date : 2011

Auteur : Jérôme Mongreville

Reproduction soumise à autorisation du titulaire des droits d'exploitation

© Région Bourgogne-Franche-Comté, Inventaire du patrimoine



Maison de contremaîtres (n°4-6).

25, Bavans, 1 à 19 rue de l' Emaillerie

N° de l'illustration : 20112502152NUC4A

Date : 2011

Auteur : Jérôme Mongreville

Reproduction soumise à autorisation du titulaire des droits d'exploitation

© Région Bourgogne-Franche-Comté, Inventaire du patrimoine



Maison de contremaîtres (n°8-10).

25, Bavans, 1 à 19 rue de l' Emaillerie

N° de l'illustration : 20112502155NUC4A

Date : 2011

Auteur : Jérôme Mongreville

Reproduction soumise à autorisation du titulaire des droits d'exploitation

© Région Bourgogne-Franche-Comté, Inventaire du patrimoine



Maison de contremaîtres (n°12-14).

25, Bavans, 1 à 19 rue de l' Emaillerie

N° de l'illustration : 20112502153NUC4A

Date : 2011

Auteur : Jérôme Mongreville

Reproduction soumise à autorisation du titulaire des droits d'exploitation

© Région Bourgogne-Franche-Comté, Inventaire du patrimoine



Habitation de 10 logements.

25, Bavans, 1 à 19 rue de l' Emaillerie

N° de l'illustration : 20112502156NUC4A

Date : 2011

Auteur : Jérôme Mongreville

Reproduction soumise à autorisation du titulaire des droits d'exploitation

© Région Bourgogne-Franche-Comté, Inventaire du patrimoine



Habitation de 10 logements. Détail d'une travée.

25, Bavans, 1 à 19 rue de l' Emaillerie

N° de l'illustration : 20112502154NUC4A

Date : 2011

Auteur : Jérôme Mongreville

Reproduction soumise à autorisation du titulaire des droits d'exploitation

© Région Bourgogne-Franche-Comté, Inventaire du patrimoine