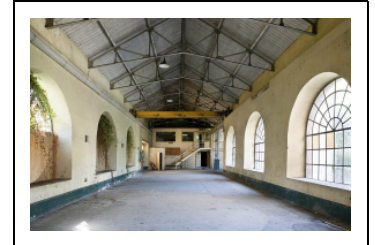


CENTRALE HYDROÉLECTRIQUE DE BELCHAMP

Bourgogne-Franche-Comté, Doubs
Voujeaucourt
la Grosse Pâtüre

Dossier IA25000923 réalisé en 2010 revu en
2011

Auteur(s) : Raphaël Favereaux



Historique

Fondée en 1895 par un groupe d'industriels présidé par Auguste Schwander, la société Schwander et Cie décide de construire une centrale hydroélectrique dans la commune de Voujeaucourt. Les travaux débutent en 1897 et nécessitent l'aménagement d'un barrage sur le Doubs et l'ouverture d'un bief d'amenée rectiligne de 800 m. Mise en service en 1898, l'usine utilise une chute de 4,50 m, et est équipée de turbines Fontaine couplées à quatre alternateurs par des transmissions à courroies. Elle fournit l'électricité aux communes environnantes et aux fabriques et ateliers en plein essor (industrie mécanique, petite métallurgie, décolletage). En 1901, l'entreprise devient une société anonyme sous l'appellation de Société Electrique de Belchamp. La centrale est modernisée à partir de 1902. Le bâtiment est légèrement rehaussé, agrandi au sud et équipé d'un pont roulant. Les installations primitives sont remplacées par deux groupes, composés de turbines à axe vertical et d'alternateurs triphasés. La centrale est dotée d'un groupe de secours composé d'une machine à vapeur couplée à un alternateur. Elle développe alors une puissance de 600-700 ch. L'effectif est de 35 personnes en 1912. En 1928, année de son rachat par la Société des Forces Motrices du Refrain, la Société Electrique de Belchamp a procédé à l'électrification de plus de 130 communes. Ce groupe fusionne en 1934 avec la Société des Forces Motrices de l'Est, avant d'être nationalisé à la Libération. Le bâtiment de la centrale vapeur et sa cheminée ont été détruits, vraisemblablement après la Seconde Guerre mondiale. La centrale est arrêtée en 1984 (ou 1987). Les deux groupes turbines-alternateurs sont démantelés, le bief d'amenée est comblé et les deux maisons de fonction sont détruites. Le site a accueilli jusqu'en 2000 un centre de formation pour les travaux sous-tension de 20 000 V. Le bâtiment de la centrale est aujourd'hui désaffecté.

Période(s) principale(s) : 4e quart 19e siècle

Période(s) secondaire(s) : 1er quart 20e siècle

Description

Construite en moellon de calcaire enduit, la centrale hydroélectrique se compose de deux vaisseaux parallèles couverts de charpentes métalliques et de toits à longs pans.

Éléments descriptifs

Murs : calcaire, moellon, enduit

Toit : tuile mécanique

Etages : en rez-de-chaussée

Sources documentaires

Documents d'archives

- **3 P 635/7 Matrices des propriétés bâties (1911)**

Archives départementales du Doubs, Besançon, 3 P 635/7 Matrices des propriétés bâties (1911)

Lieu de conservation : Archives départementales du Doubs, Besançon- Cote du document : 3 P 635/7

- **M 3038 Travail et main d'œuvre (1912)**

Archives départementales du Doubs, Besançon, M 3038 Travail et main d'œuvre (1912)

Lieu de conservation : Archives départementales du Doubs, Besançon- Cote du document : M 3038

- **Sp 755 Fonds des Ponts et Chaussées. Usines (1897)**

Archives départementales du Doubs, Besançon, Sp 755 Fonds des Ponts et Chaussées. Usines (1897)

Lieu de conservation : Archives départementales du Doubs, Besançon- Cote du document : Sp 755

Bibliographie

- **Cusenier, Elisée. Les associations agricoles du Doubs, 1923**

Cusenier, Elisée. Les associations agricoles du Doubs. Le département du Doubs. - [S.l.] : [s.n.], 1923, p. 29 : ill. N° spécial de « L'illustration économique et financière », supplément du 4 août 1923.

- **Le patrimoine des communes du Doubs, 2001.**

Le patrimoine des communes du Doubs. - Paris : Flohic, 2001. 2 vol., 1387 p. : ill. ; 25 cm. (Le patrimoine des communes de France)

- **Voujeaucourt Mag, février 2010**

La centrale hydroélectrique de Belchamp. In : Voujeaucourt Mag, février 2010.

- **La Société des Forces motrices de l'Est.**

La Société des Forces motrices de l'Est, SA au capital de 30 100 000 F., brochure, s.d., 20 p.

Lieu de conservation : Archives communales, Montbéliard- Cote du document : CM 902

- **Vuillermot, Catherine. L'électrification dans le département du Doubs (1894-1946), 1985**

Vuillermot, Catherine. L'électrification dans le département du Doubs (1894-1946). - Besançon : Université de Franche-Comté, 1985. 182 f. : cartes. ; 30 cm. Mém. maîtrise : Hist. : Université de Franche-Comté : 1985

Informations complémentaires

Thématiques : patrimoine industriel du Doubs

Aire d'étude et canton : Pays de Montbéliard (le)

Hydrographie : dérivation du Doubs

Dénomination : centrale hydroélectrique

© Région Bourgogne-Franche-Comté, Inventaire du patrimoine



Vue intérieure de la salle des turbines.

25, Voujeaucourt, lieudit : la Grosse Pâtüre

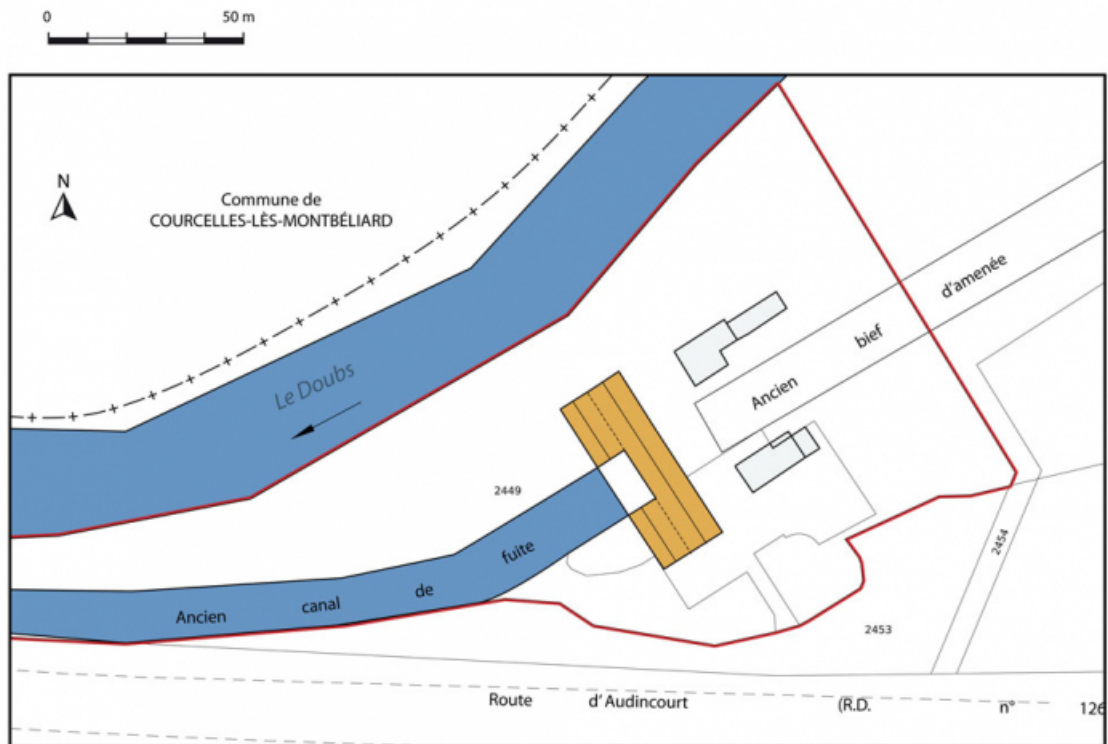
N° de l'illustration : 20112501658NUC4A

Date : 2011

Auteur : Jérôme Mongreville

Reproduction soumise à autorisation du titulaire des droits d'exploitation

© Région Bourgogne-Franche-Comté, Inventaire du patrimoine



Plan-masse et de situation.

25, Voujeaucourt, lieudit : la Grosse Pâtüre

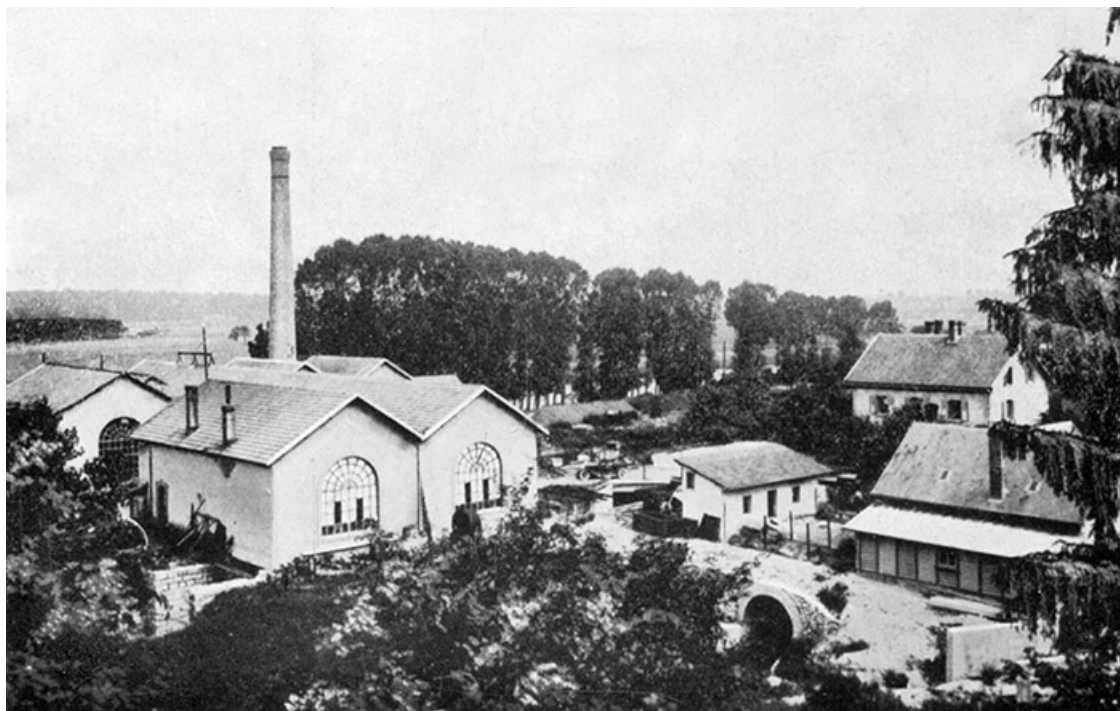
N° de l'illustration : 20132502657NUDA

Date : 2013

Auteur : Mathias Papigny

Reproduction soumise à autorisation du titulaire des droits d'exploitation

© Région Bourgogne-Franche-Comté, Inventaire du patrimoine



USINE DE BELCHAMP : Vue générale. Puissance 700 CV.
Hauteur de chute : 4 m. 50.

Usine de Belchamp. Vue d'ensemble. Photogr., s.n., s.d. [vers 1935].

25, Voujeaucourt, lieudit : la Grosse Pâtur

Source :

La Société des Forces motrices de l'Est, SA au capital de 30 100 000 F., brochure, s.d., 20 p.

Lieu de conservation : Archives communales, Montbéliard - Cote du document : CM 902

N° de l'illustration : 20132500927NUC4A

Date : 2013

Auteur : Raphaël Favereaux (reproduction)

Reproduction soumise à autorisation du titulaire des droits d'exploitation

© Région Bourgogne-Franche-Comté, Inventaire du patrimoine



USINE DE BELCHAMP : Salle des machines comprenant 2 groupes à axe vertical de 350 CV chacun.

Usine de Belchamp. Salle des machines. Photogr., s.n., s.d. [vers 1935].
25, Voujeaucourt, lieudit : la Grosse Pâtur

Source :

La Société des Forces motrices de l'Est, SA au capital de 30 100 000 F., brochure, s.d., 20 p.

Lieu de conservation : Archives communales, Montbéliard - Cote du document : CM 902

N° de l'illustration : 20132500929NUC4A

Date : 2013

Auteur : Raphaël Favereaux (reproduction)

Reproduction soumise à autorisation du titulaire des droits d'exploitation

© Région Bourgogne-Franche-Comté, Inventaire du patrimoine



Vue d'ensemble depuis l'entrée.

25, Voujeaucourt, lieudit : la Grosse Pâtüre

N° de l'illustration : 20112501657NUC4A

Date : 2011

Auteur : Jérôme Mongreville

Reproduction soumise à autorisation du titulaire des droits d'exploitation

© Région Bourgogne-Franche-Comté, Inventaire du patrimoine



Pignons de la salle des turbines.

25, Voujeaucourt, lieudit : la Grosse Pâtur

N° de l'illustration : 20112501656NUC4A

Date : 2011

Auteur : Jérôme Mongreville

Reproduction soumise à autorisation du titulaire des droits d'exploitation

© Région Bourgogne-Franche-Comté, Inventaire du patrimoine



Vue d'ensemble depuis l'aval du bief.

25, Voujeaucourt, lieudit : la Grosse Pâtur

N° de l'illustration : 20112501661NUC4A

Date : 2011

Auteur : Jérôme Mongreville

Reproduction soumise à autorisation du titulaire des droits d'exploitation

© Région Bourgogne-Franche-Comté, Inventaire du patrimoine



Mur oriental de la salle des turbines et canal de fuite.

25, Voujeaucourt, lieudit : la Grosse Pâtur

N° de l'illustration : 20112501660NUC4A

Date : 2011

Auteur : Jérôme Mongreville

Reproduction soumise à autorisation du titulaire des droits d'exploitation

© Région Bourgogne-Franche-Comté, Inventaire du patrimoine



Salle des turbines. Détail des baies de la façade ouest.

25, Voujeaucourt, lieudit : la Grosse Pâtur

N° de l'illustration : 20112501659NUC4A

Date : 2011

Auteur : Jérôme Mongreville

Reproduction soumise à autorisation du titulaire des droits d'exploitation

© Région Bourgogne-Franche-Comté, Inventaire du patrimoine



Canal de fuite.

25, Voujeaucourt, lieudit : la Grosse Pâtüre

N° de l'illustration : 20112501662NUC4A

Date : 2011

Auteur : Jérôme Mongreville

Reproduction soumise à autorisation du titulaire des droits d'exploitation

© Région Bourgogne-Franche-Comté, Inventaire du patrimoine