

MAGASIN COOPÉRATIF LA FRATERNELLE DU MONT-BART, ACTUELLEMENT MAGASIN DE COMMERCE

Bourgogne-Franche-Comté, Doubs
Voujeaucourt
1 rue du Mont-Bart

Dossier IA25000913 réalisé en 2010 revu en
2011

Auteur(s) : Raphaël Favereaux



Historique

Le magasin coopératif de la Fraternelle du Mont-Bart est construit vers 1910, d'après des plans de l'architecte Albert Salomon datés de 1909. La société coopérative de consommation a été dissoute en 1972. Le bâtiment a été revendu et est aujourd'hui occupé par divers magasins et sociétés de service.

Période(s) principale(s) : 1er quart 20e siècle

Dates : 1909 (daté par source)

Auteur(s) de l'oeuvre :

Albert Salomon (architecte, attribution par source)

Description

Le bâtiment comprend un corps central à un étage carré, flanqué de deux ailes à 45° en rez-de-chaussée longeant les rues du Mont-Bart et de la Gare. Le corps central abritait la boutique au rez-de-chaussée, une réserve et les logements du gérant et du boulanger à l'étage. Les ailes ("greniers") étaient dédiées au stockage des provisions. Construit en moellon de calcaire enduit, à l'exception du soubassement sans enduit, le bâtiment est orné d'encadrements de baies en brique surmontées de linteaux métalliques.

Éléments descriptifs

Murs : calcaire, moellon, enduit

Toit : tuile mécanique

Étages : sous-sol, 1 étage carré

Type(s) de couverture : toit à longs pans

Sources documentaires

Documents d'archives

• **30 J 152 Agence d'architecture Salomon. La Fraternelle du Mont-Bart (1909)**

Archives départementales du Territoire de Belfort, Belfort, 30 J 152 Agence d'architecture Salomon. La Fraternelle du Mont-Bart (1909)

Lieu de conservation : Archives départementales du Territoire de Belfort, Belfort- Cote du document : 30 J 152

Documents figurés

• **Fraternelle du Mont-Bart à Voujeaucourt - Construction d'un magasin. Face principale.**

Fraternelle du Mont-Bart à Voujeaucourt - Construction d'un magasin. Face principale. / Salomon Albert (architecte). Plan, calque, encre, s.n., s.d. [1909].

Lieu de conservation : Archives départementales du Territoire de Belfort, Belfort- Cote du document : 30 J 152

Informations complémentaires

Thématiques : patrimoine industriel du Doubs

Aire d'étude et canton : Pays de Montbéliard (le)

Dénomination : magasin coopératif

© Région Bourgogne-Franche-Comté, Inventaire du patrimoine



Façade antérieure et dépendances latérales.

25, Voujeaucourt, 1 rue du Mont-Bart

N° de l'illustration : 20112501654NUC4A

Date : 2011

Auteur : Jérôme Mongreville

Reproduction soumise à autorisation du titulaire des droits d'exploitation

© Région Bourgogne-Franche-Comté, Inventaire du patrimoine



Plan-masse et de situation.

25, Voujeaucourt, 1 rue du Mont-Bart

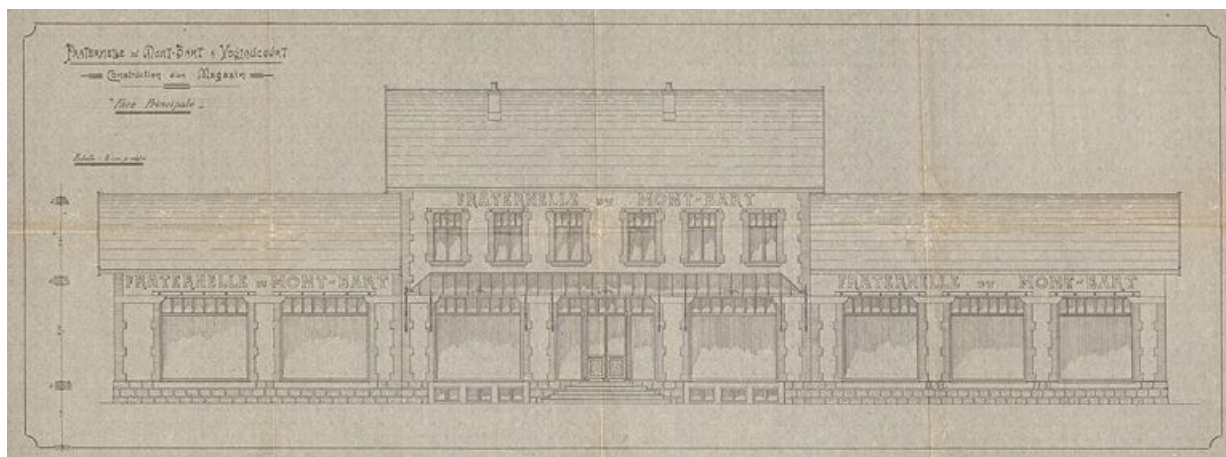
N° de l'illustration : 20132502654NUDA

Date : 2013

Auteur : Mathias Papigny

Reproduction soumise à autorisation du titulaire des droits d'exploitation

© Région Bourgogne-Franche-Comté, Inventaire du patrimoine



Fraternelle du Mont-Bart à Voujeaucourt - Construction d'un magasin. Face principale.

25, Voujeaucourt, 1 rue du Mont-Bart

Source :

Plan, calque, encre, s.n., s.d. [1909] par Salomon Albert (architecte). Lieu de conservation : Archives départementales du Territoire de Belfort, Belfort. Cote : 30 J 152

Lieu de conservation : Archives départementales du Territoire de Belfort, Belfort - Cote du document : 30 J 152

N° de l'illustration : 20122501162NUC4A

Date : 2012

Auteur : Jérôme Mongreville

Reproduction soumise à autorisation du titulaire des droits d'exploitation

© Région Bourgogne-Franche-Comté, Inventaire du patrimoine



Vue d'ensemble depuis le sud.

25, Voujeaucourt, 1 rue du Mont-Bart

N° de l'illustration : 20112501655NUC4A

Date : 2011

Auteur : Jérôme Mongreville

Reproduction soumise à autorisation du titulaire des droits d'exploitation

© Région Bourgogne-Franche-Comté, Inventaire du patrimoine