

CITÉ OUVRIÈRE CONSTANT PEUGEOT DITE CITÉ SOUS-ROCHES

Bourgogne-Franche-Comté, Doubs
Valentigney
Sous-Roches

Dossier IA25000905 réalisé en
2010

Auteur(s) : Raphaël Favereaux



Historique

La cité ouvrière est construite pour le compte de la société Constant Peugeot et Cie, dont l'usine Sous-Roches est établie légèrement au nord (IA25000262). Vingt maisons, comprenant de un à quatre logements - soit une cinquantaine au total -, sont édifiées entre 1871 et 1875. Il semble que les six maisons individuelles étaient affectées aux contremaîtres. Bâtie en 1872, l'école privée est pourvue d'un logement de fonction et équipée d'une bibliothèque, d'une salle de lecture et d'une buanderie commune. La cité est agrandie vers l'ouest à partir de 1912 d'après un programme de l'architecte Jean Walter. Il comprend la construction de 15 maisons doubles et deux maisons à quatre logements. Quatorze maisons doubles seront construites plus à l'ouest entre 1922 et 1926. Tous les logements ont été vendus à des particuliers à la fin du 20^e siècle.

Période(s) principale(s) : 2^e moitié 19^e siècle / 1^{er} quart 20^e siècle / 2^e quart 20^e siècle

Auteur(s) de l'oeuvre :
Jean Walter (architecte, signature)

Description

Les 51 maisons ouvrières de cette cité sont toutes construites en moellon de calcaire enduit, couvertes d'un toit à deux pans ou longs pans en tuile mécanique. Tous les logements sont dotés d'un sous-sol (cave) et d'un rez-de-chaussée (cuisine et une ou deux pièces), avec un étage carré ou un étage en surcroît (deux pièces). Seules quatre maisons sont pourvues d'un étage carré et d'un étage en surcroît. La cité compte actuellement quatre maisons individuelles, 37 maisons doubles et dix habitations à quatre logements. Chaque logement possédait un jardin potager.

Éléments descriptifs

Murs : calcaire, moellon, enduit

Toit : tuile mécanique

Étages : sous-sol, rez-de-chaussée, 1 étage carré, étage en surcroît

Sources documentaires

Documents d'archives

- **3 P 581/2-4 Matrices des propriétés bâties (XIX^e siècle)**
Archives départementales du Doubs, Besançon, 3 P 5812-4 Matrices des propriétés bâties (19^e siècle)
Lieu de conservation : Archives départementales du Doubs, Besançon

Documents figurés

- **Cité Constant Peugeot et Cie. Maison à quatre logements.**
Cité Constant Peugeot et Cie. Maison à quatre logements. Plans, coupes, élévations, toile, lavis, échelles 1/50 et 1/100, s.d. [1870].
Lieu de conservation : Archives départementales du Territoire de Belfort, Belfort- Cote du document : 35 J 6 D2/5-29BD

- **Cité Constant Peugeot et Cie. Maison à quatre logements. Façade latérale.**

Cité Constant Peugeot et Cie. Maison à quatre logements. Façade latérale. Plans, coupes, élévations, toile, lavis, échelles 1/50 et 1/100, s.d. [1870].

Lieu de conservation : Archives départementales du Territoire de Belfort, Belfort- Cote du document : 35 J 6 D2/5-29BD

- **Cité Constant Peugeot et Cie. Maison de contremaître.**

Cité Constant Peugeot et Cie. Maison de contremaître. Plans, coupes, élévations, toile, lavis, échelles 1/50 et 1/100, 20 mars 1870.

Lieu de conservation : Archives départementales du Territoire de Belfort, Belfort- Cote du document : 35 J 6 D2/5-28BD

- **Cité Constant Peugeot et Cie. Maison à quatre logements. Façade principale.**

Cité Constant Peugeot et Cie. Maison à quatre logements. Façade principale. Plans, coupes, élévations, toile, lavis, échelles 1/50 et 1/100, s.d. [1870].

Lieu de conservation : Archives départementales du Territoire de Belfort, Belfort- Cote du document : 35 J 6 D2/5-29BD

Bibliographie

- **Croissant-Barbier, Pierre et Anne. Barbier photographe. Valentigney et le Pays de Montbéliard. Les clichés centenaires d'Emile Barbier, 1996**

Croissant-Barbier, Pierre et Anne. Barbier photographe. Valentigney et le Pays de Montbéliard. Les clichés centenaires d'Emile Barbier.- Valentigney : Bibliothèque Municipale, 1996.

- **Croissant, Pierre. Urbanisation d'un village : l'exemple de Valentigney. In : Société d'émulation de Montbéliard, 1999, n° 122, "Le Pays de Montbéliard de 1850 à 2000".**

Croissant, Pierre. Urbanisation d'un village : l'exemple de Valentigney. In : Société d'émulation de Montbéliard, 1999, n° 122, "Le Pays de Montbéliard de 1850 à 2000".

- **Poletto, Elodie. Le patrimoine industriel et architectural Peugeot (1805-1937). Recherches préliminaires. - Strasbourg : Faculté des Sciences humaines, 1997.**

Poletto, Elodie. Le patrimoine industriel et architectural Peugeot (1805-1937). Recherches préliminaires. - Strasbourg : Faculté des Sciences humaines, 1997.

Informations complémentaires

Thématiques : patrimoine industriel du Doubs

Aire d'étude et canton : Pays de Montbéliard (le)

Dénomination : cité ouvrière

Parties constituantes non étudiées : école, lavoir

© Région Bourgogne-Franche-Comté, Inventaire du patrimoine



Vue plongeante depuis l'est.

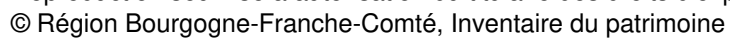
N° de l'illustration : 20112501589NUC4A

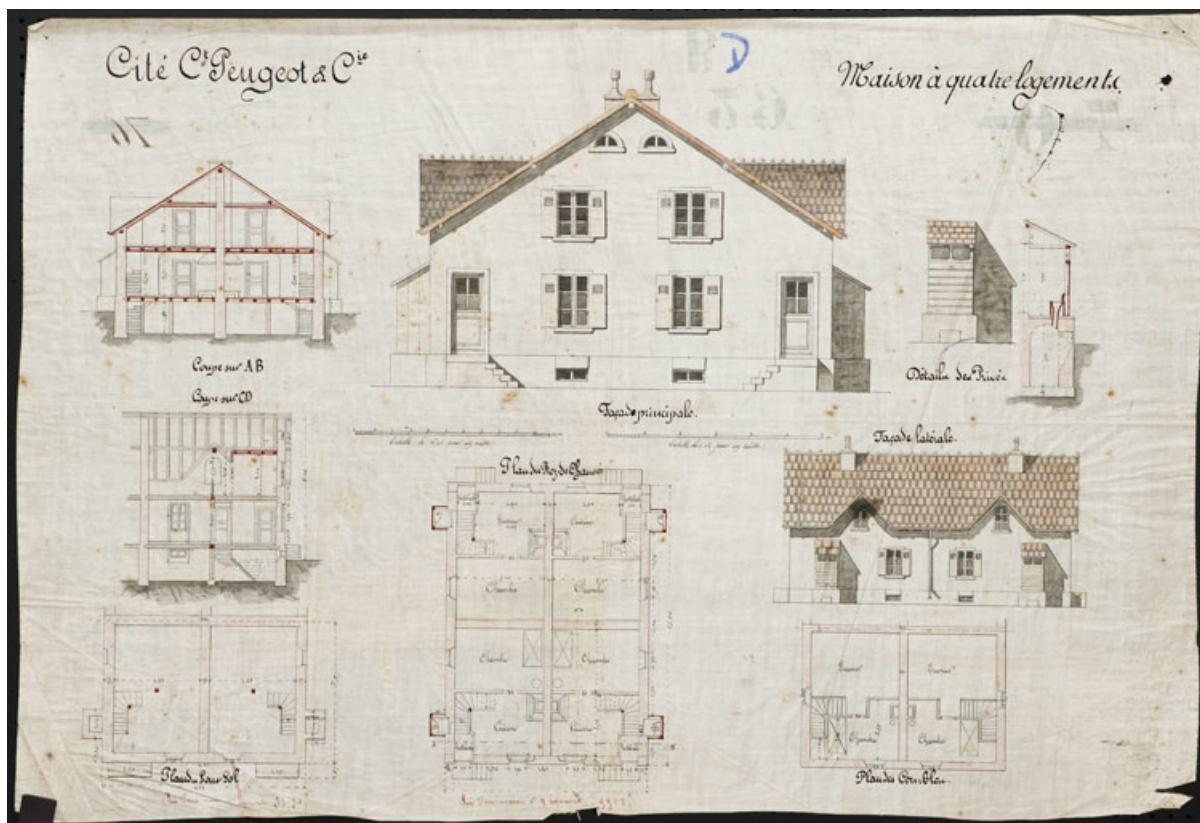
Date : 2011

Auteur : Jérôme Mongreville

Reproduction soumise à autorisation du titulaire des droits d'exploitation

© Région Bourgogne-Franche-Comté, Inventaire du patrimoine





Cité Constant Peugeot et Cie. Maison à quatre logements.

25, Valentigney, lieudit : Sous-Roches

Source :

Plans, coupes, élévations, toile, lavis, échelles 1/50 et 1/100, s.d. [1870]. Lieu de conservation : Archives départementales du Territoire de Belfort, Belfort. Cote : 35 J 6 D2/5-29BD

Lieu de conservation : Archives départementales du Territoire de Belfort, Belfort - Cote du document : 35 J 6 D2/5-29BD

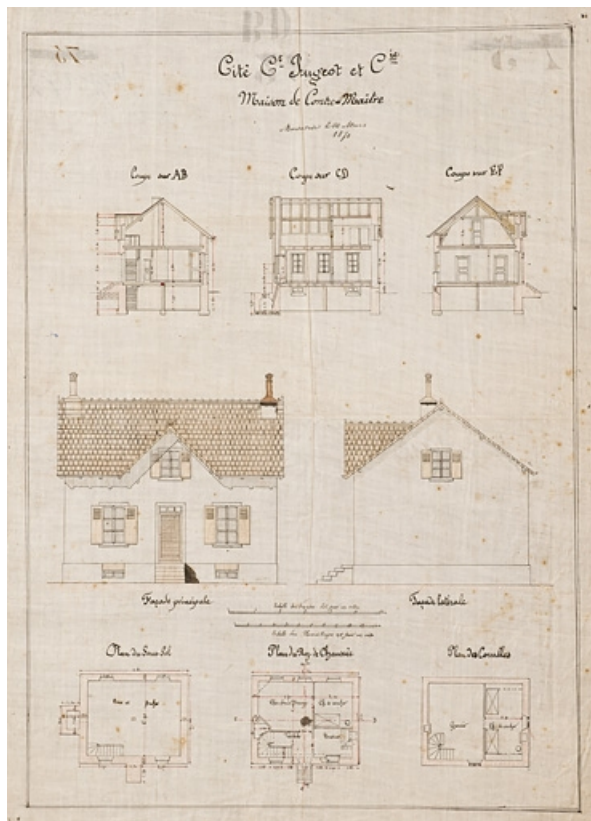
N° de l'illustration : 20122501205NUC4A

Date : 2012

Auteur : Jérôme Mongreville

Reproduction soumise à autorisation du titulaire des droits d'exploitation

© Région Bourgogne-Franche-Comté, Inventaire du patrimoine



Cité Constant Peugeot et Cie. Maison de contremaître.

25, Valentigney, lieudit : Sous-Roches

Source :

Plans, coupes, élévations, toile, lavis, échelles 1/50 et 1/100, 20 mars 1870. Lieu de conservation : Archives départementales du Territoire de Belfort, Belfort. Cote : 35 J 6 D2/5-28BD

Lieu de conservation : Archives départementales du Territoire de Belfort, Belfort - Cote du document : 35 J 6 D2/5-28BD

N° de l'illustration : 20122501204NUC4A

Date : 2012

Auteur : Jérôme Mongreville

Reproduction soumise à autorisation du titulaire des droits d'exploitation

© Région Bourgogne-Franche-Comté, Inventaire du patrimoine



Cité Constant Peugeot et Cie. Maison à quatre logements. Façade principale.

25, Valentigney, lieudit : Sous-Roches

Source :

Plans, coupes, élévations, toile, lavis, échelles 1/50 et 1/100, s.d. [1870]. Lieu de conservation : Archives départementales du Territoire de Belfort, Belfort. Cote : 35 J 6 D2/5-29BD

Lieu de conservation : Archives départementales du Territoire de Belfort, Belfort - Cote du document : 35 J 6 D2/5-29BD

N° de l'illustration : 20122501206NUC4A

Date : 2012

Auteur : Jérôme Mongreville

Reproduction soumise à autorisation du titulaire des droits d'exploitation

© Région Bourgogne-Franche-Comté, Inventaire du patrimoine



Cité Constant Peugeot et Cie. Maison à quatre logements. Façade latérale.

25, Valentigney, lieudit : Sous-Roches

Source :

Plans, coupes, élévations, toile, lavis, échelles 1/50 et 1/100, s.d. [1870]. Lieu de conservation : Archives départementales du Territoire de Belfort, Belfort. Cote : 35 J 6 D2/5-29BD

Lieu de conservation : Archives départementales du Territoire de Belfort, Belfort - Cote du document : 35 J 6 D2/5-29BD

N° de l'illustration : 20122501207NUC4A

Date : 2012

Auteur : Jérôme Mongreville

Reproduction soumise à autorisation du titulaire des droits d'exploitation

© Région Bourgogne-Franche-Comté, Inventaire du patrimoine



Maison jumelée vue de trois quarts gauche.

25, Valentigney, lieudit : Sous-Roches

N° de l'illustration : 20112502216NUC4A

Date : 2011

Auteur : Jérôme Mongreville

Reproduction soumise à autorisation du titulaire des droits d'exploitation

© Région Bourgogne-Franche-Comté, Inventaire du patrimoine



Maison jumelée modifiée.

25, Valentigney, lieudit : Sous-Roches

N° de l'illustration : 20112502215NUC4A

Date : 2011

Auteur : Jérôme Mongreville

Reproduction soumise à autorisation du titulaire des droits d'exploitation

© Région Bourgogne-Franche-Comté, Inventaire du patrimoine



Maisons jumelées à l'intersection des rues des Pâquerettes et des Lavandes.

25, Valentigney, lieudit : Sous-Roches

N° de l'illustration : 20112502200NUC4A

Date : 2011

Auteur : Jérôme Mongreville

Reproduction soumise à autorisation du titulaire des droits d'exploitation

© Région Bourgogne-Franche-Comté, Inventaire du patrimoine



Lavoir et maison jumelée.

25, Valentigney, lieudit : Sous-Roches

N° de l'illustration : 20112502204NUC4A

Date : 2011

Auteur : Jérôme Mongreville

Reproduction soumise à autorisation du titulaire des droits d'exploitation

© Région Bourgogne-Franche-Comté, Inventaire du patrimoine



Maisons jumelées bordant la rue des Lavandes.

25, Valentigney, lieudit : Sous-Roches

N° de l'illustration : 20112502202NUC4A

Date : 2011

Auteur : Jérôme Mongreville

Reproduction soumise à autorisation du titulaire des droits d'exploitation

© Région Bourgogne-Franche-Comté, Inventaire du patrimoine



Maison jumelée rue des Lavandes.

25, Valentigney, lieudit : Sous-Roches

N° de l'illustration : 20112502203NUC4A

Date : 2011

Auteur : Jérôme Mongreville

Reproduction soumise à autorisation du titulaire des droits d'exploitation

© Région Bourgogne-Franche-Comté, Inventaire du patrimoine



Maison jumelée. Vue de face.

25, Valentigney, lieudit : Sous-Roches

N° de l'illustration : 20112502201NUC4A

Date : 2011

Auteur : Jérôme Mongreville

Reproduction soumise à autorisation du titulaire des droits d'exploitation

© Région Bourgogne-Franche-Comté, Inventaire du patrimoine



Maison jumelée.

25, Valentigney, lieudit : Sous-Roches

N° de l'illustration : 20112502219NUC4A

Date : 2011

Auteur : Jérôme Mongreville

Reproduction soumise à autorisation du titulaire des droits d'exploitation

© Région Bourgogne-Franche-Comté, Inventaire du patrimoine



Maison jumelée vue de trois quarts.

25, Valentigney, lieudit : Sous-Roches

N° de l'illustration : 20112502220NUC4A

Date : 2011

Auteur : Jérôme Mongreville

Reproduction soumise à autorisation du titulaire des droits d'exploitation

© Région Bourgogne-Franche-Comté, Inventaire du patrimoine



Alignement de maisons jumelées rue des Campenottes.

25, Valentigney, lieudit : Sous-Roches

N° de l'illustration : 20112502209NUC4A

Date : 2011

Auteur : Jérôme Mongreville

Reproduction soumise à autorisation du titulaire des droits d'exploitation

© Région Bourgogne-Franche-Comté, Inventaire du patrimoine



Maison jumelée rue des Campenottes.

25, Valentigney, lieudit : Sous-Roches

N° de l'illustration : 20112502210NUC4A

Date : 2011

Auteur : Jérôme Mongreville

Reproduction soumise à autorisation du titulaire des droits d'exploitation

© Région Bourgogne-Franche-Comté, Inventaire du patrimoine



Maisons à quatre logements rue des Campenottes.

25, Valentigney, lieudit : Sous-Roches

N° de l'illustration : 20112502222NUC4A

Date : 2011

Auteur : Jérôme Mongreville

Reproduction soumise à autorisation du titulaire des droits d'exploitation

© Région Bourgogne-Franche-Comté, Inventaire du patrimoine



Maisons à quatre logements. Vue de trois quarts.

25, Valentigney, lieudit : Sous-Roches

N° de l'illustration : 20112502211NUC4A

Date : 2011

Auteur : Jérôme Mongreville

Reproduction soumise à autorisation du titulaire des droits d'exploitation

© Région Bourgogne-Franche-Comté, Inventaire du patrimoine



Alignement de maisons rue des Gentianes.

25, Valentigney, lieudit : Sous-Roches

N° de l'illustration : 20112502212NUC4A

Date : 2011

Auteur : Jérôme Mongreville

Reproduction soumise à autorisation du titulaire des droits d'exploitation

© Région Bourgogne-Franche-Comté, Inventaire du patrimoine



Maisons individuelle et double rue des Gentianes.

25, Valentigney, lieudit : Sous-Roches

N° de l'illustration : 20112502221NUC4A

Date : 2011

Auteur : Jérôme Mongreville

Reproduction soumise à autorisation du titulaire des droits d'exploitation

© Région Bourgogne-Franche-Comté, Inventaire du patrimoine



Impasse des Mimosas. Vue d'ensemble.

25, Valentigney, lieudit : Sous-Roches

N° de l'illustration : 20112502205NUC4A

Date : 2011

Auteur : Jérôme Mongreville

Reproduction soumise à autorisation du titulaire des droits d'exploitation

© Région Bourgogne-Franche-Comté, Inventaire du patrimoine



Habitations à quatre logements impasse des Mimosas.

25, Valentigney, lieudit : Sous-Roches

N° de l'illustration : 20112502206NUC4A

Date : 2011

Auteur : Jérôme Mongreville

Reproduction soumise à autorisation du titulaire des droits d'exploitation

© Région Bourgogne-Franche-Comté, Inventaire du patrimoine



Habitation à quatre logements rue de Sous-Roches.

25, Valentigney, lieudit : Sous-Roches

N° de l'illustration : 20112502214NUC4A

Date : 2011

Auteur : Jérôme Mongreville

Reproduction soumise à autorisation du titulaire des droits d'exploitation

© Région Bourgogne-Franche-Comté, Inventaire du patrimoine



Habitation à quatre logements rue des Campenottes.

25, Valentigney, lieudit : Sous-Roches

N° de l'illustration : 20112502208NUC4A

Date : 2011

Auteur : Jérôme Mongreville

Reproduction soumise à autorisation du titulaire des droits d'exploitation

© Région Bourgogne-Franche-Comté, Inventaire du patrimoine



Habitation à trois ou quatre logements.

25, Valentigney, lieudit : Sous-Roches

N° de l'illustration : 20112502218NUC4A

Date : 2011

Auteur : Jérôme Mongreville

Reproduction soumise à autorisation du titulaire des droits d'exploitation

© Région Bourgogne-Franche-Comté, Inventaire du patrimoine



Maison individuelle.

25, Valentigney, lieudit : Sous-Roches

N° de l'illustration : 20112502213NUC4A

Date : 2011

Auteur : Jérôme Mongreville

Reproduction soumise à autorisation du titulaire des droits d'exploitation

© Région Bourgogne-Franche-Comté, Inventaire du patrimoine



Façade antérieure de l'école.

25, Valentigney, lieudit : Sous-Roches

N° de l'illustration : 20112502207NUC4A

Date : 2011

Auteur : Jérôme Mongreville

Reproduction soumise à autorisation du titulaire des droits d'exploitation

© Région Bourgogne-Franche-Comté, Inventaire du patrimoine



Façade sud de l'école.

25, Valentigney, lieudit : Sous-Roches

N° de l'illustration : 20112502198NUC4A

Date : 2011

Auteur : Jérôme Mongreville

Reproduction soumise à autorisation du titulaire des droits d'exploitation

© Région Bourgogne-Franche-Comté, Inventaire du patrimoine



Maison jumelée vue de trois quarts droite.

25, Valentigney, lieudit : Sous-Roches

N° de l'illustration : 20112502217NUC4A

Date : 2011

Auteur : Jérôme Mongreville

Reproduction soumise à autorisation du titulaire des droits d'exploitation

© Région Bourgogne-Franche-Comté, Inventaire du patrimoine



Maisons jumelées rue des Pâquerettes.

25, Valentigney, lieudit : Sous-Roches

N° de l'illustration : 20112502199NUC4A

Date : 2011

Auteur : Jérôme Mongreville

Reproduction soumise à autorisation du titulaire des droits d'exploitation

© Région Bourgogne-Franche-Comté, Inventaire du patrimoine