

FERME PUIS FROMAGERIE DORMOIS

Bourgogne-Franche-Comté, Doubs
Rougemont

Dossier IA25000835 réalisé en 2010

Auteur(s) : Liliane Hamelin, Christophe
Jacques



Historique

La ferme, qui date peut-être du 17^e siècle, apparaît sur le plan cadastral napoléonien de 1835. Ses caves sont aménagées par le fromager Dormois, auparavant installé au 5 rue des Gratteris (AK 41, non étudié), et la grange est convertie en "entrepôt" (avec garage et poulailler). Par ailleurs, la première partie de la cave située à gauche, côté rue, devient une boulangerie (ce qui entraîne la modification de la baie). L'activité de la fromagerie cesse à la fin de la décennie 1970.

Période(s) principale(s) : 17^e siècle (?)

Description

Les deux bâtiments sont construits en moellons calcaires enduits et est protégés par un toit à longs pans (la laiterie avec égouts retroussés), pignon couvert et tuiles mécaniques. Les dessertes s'effectuent à l'aide d'escaliers dans-oeuvre en bois. L'ancienne ferme abrite sous le même toit l'habitation, qui se prolonge sur le pignon côté Grande Rue, et la grange, divisée par un étage appelé les "éperchés". Elle compte deux étages carrés et un étage de comble, éclairé par deux petites baies carrées. Perpendiculaire à elle et en fond de cour, la laiterie (avec comptoir de vente à l'entrée) comporte un second logis à l'étage.

Éléments descriptifs

Murs : calcaire, moellon, enduit

Toit : tuile mécanique

Étages : sous-sol, 2 étages carrés, étage de comble

Couvrement : voûte en berceau

Élévation : élévation à travées

Type(s) de couverture : toit à longs pans pignon couvert; noue

Escaliers : escalier dans-oeuvre

Sources documentaires

Documents figurés

- **[Fromager en cave d'affinage]. S.d. [milieu 20^e siècle].**

[Fromager en cave d'affinage]. Photographie. S.d. [milieu 20^e siècle]. Ensemble de deux tirages photographiques noir et blanc.

Lieu de conservation : Collection particulière

Informations complémentaires

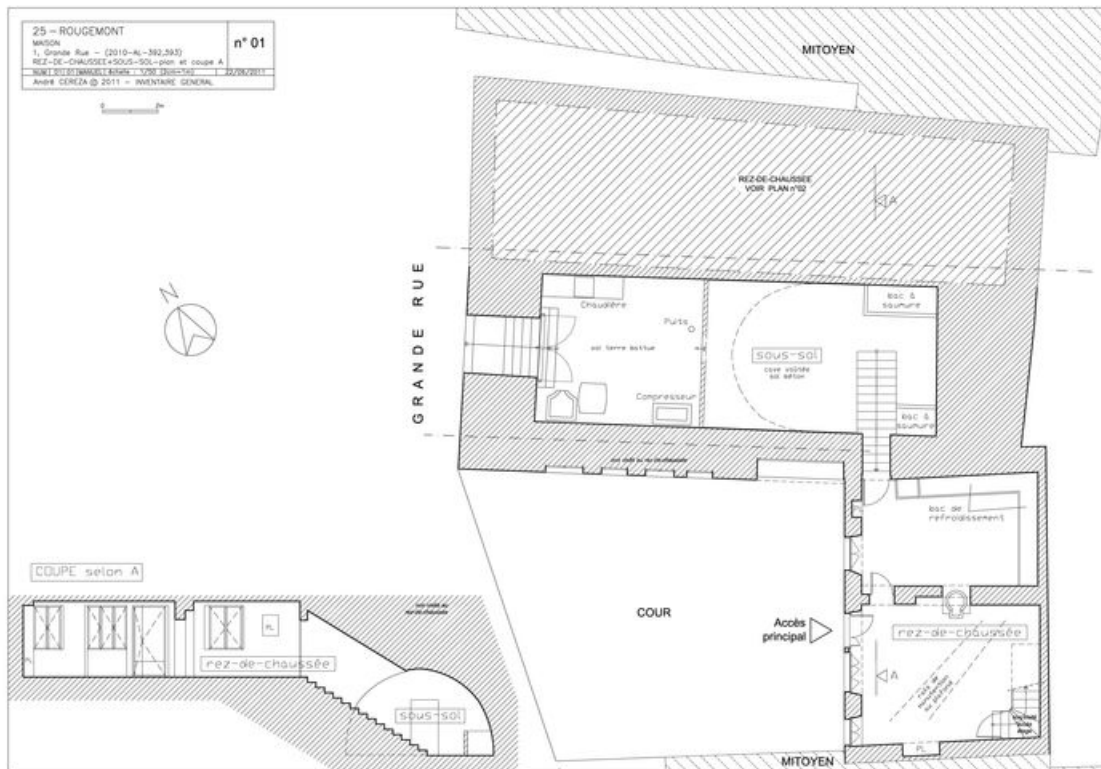
Thématiques : petites cités comtoises de caractère

Aire d'étude et canton : Rougemont

Dénomination : ferme, fromagerie

Parties constituantes non étudiées : cour, verger, enclos

© Région Bourgogne-Franche-Comté, Inventaire du patrimoine



Plan et coupe A du rez-de-chaussée et du sous-sol.

25, Rougemont, 1 Grande Rue

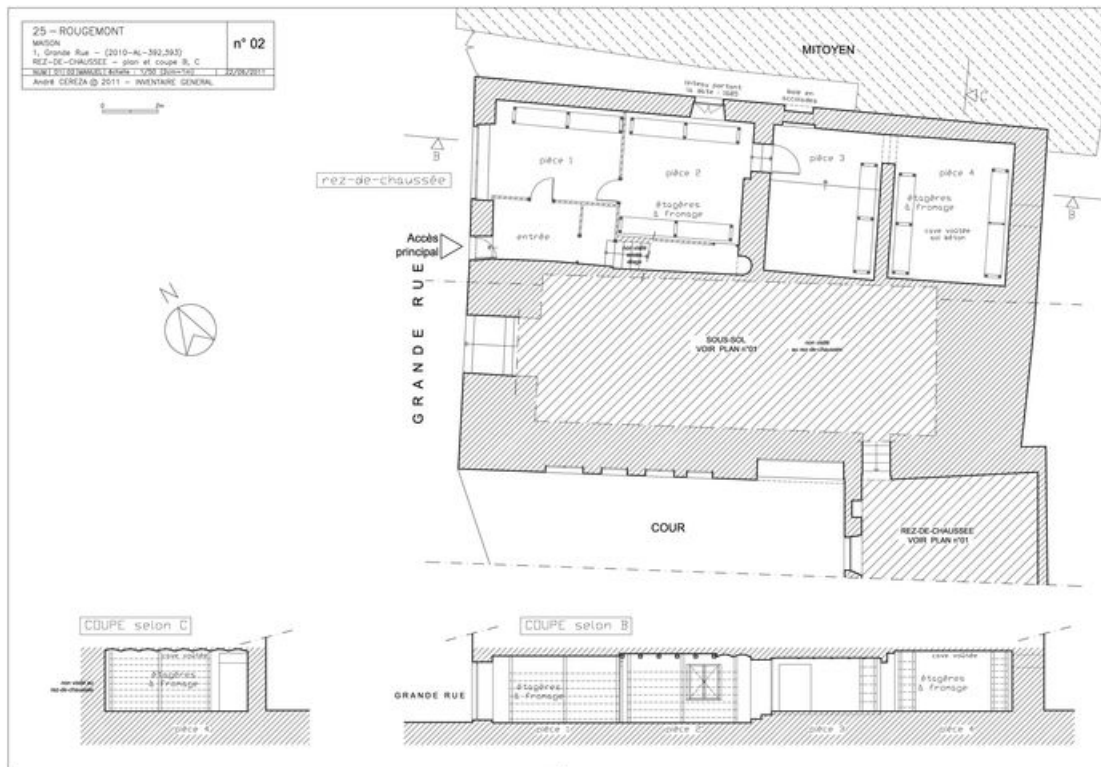
N° de l'illustration : 20112501110NUDYY

Date : 2011

Auteur : André Céréza

Reproduction soumise à autorisation du titulaire des droits d'exploitation

© Région Bourgogne-Franche-Comté, Inventaire du patrimoine



Plan et coupe B et C du rez-de-chaussée.

25, Rougemont, 1 Grande Rue

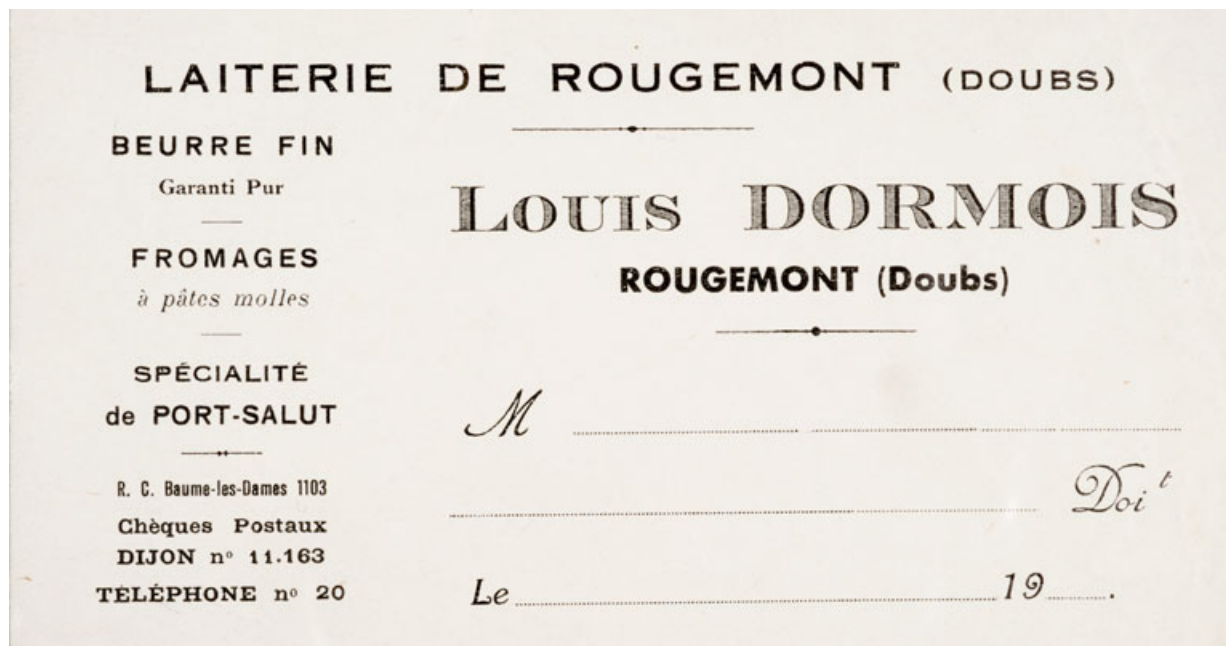
N° de l'illustration : 20112501111NUDYY

Date : 2011

Auteur : André Céréza

Reproduction soumise à autorisation du titulaire des droits d'exploitation

© Région Bourgogne-Franche-Comté, Inventaire du patrimoine



Facture à en-tête de Louis Dormois. S.d. [20e siècle].

25, Rougemont, 1 Grande Rue

N° de l'illustration : 20102500606NUC4A

Date : 2010

Auteur : Jérôme Mongreville

Reproduction soumise à autorisation du titulaire des droits d'exploitation

© Région Bourgogne-Franche-Comté, Inventaire du patrimoine



[Fromager en cave d'affinage]. S.d. [milieu 20e siècle].
25, Rougemont, 1 Grande Rue

Source :

[Fromager en cave d'affinage]. Photographie. S.d. [milieu 20e siècle]. Ensemble de deux tirages photographiques noir et blanc.

Lieu de conservation : Collection particulière

N° de l'illustration : 20102501427NUC2A

Date : 2010

Auteur : Jérôme Mongreville

Reproduction soumise à autorisation du titulaire des droits d'exploitation

© Région Bourgogne-Franche-Comté, Inventaire du patrimoine



[Fromager en cave d'affinage]. S.d. [milieu 20e siècle].
25, Rougemont, 1 Grande Rue

Source :

[Fromager en cave d'affinage]. Photographie. S.d. [milieu 20e siècle]. Ensemble de deux tirages photographiques noir et blanc.

Lieu de conservation : Collection particulière

N° de l'illustration : 20102501428NUC2A

Date : 2010

Auteur : Jérôme Mongreville

Reproduction soumise à autorisation du titulaire des droits d'exploitation

© Région Bourgogne-Franche-Comté, Inventaire du patrimoine



Emballage de beurre de l'Union des Fromagers comtois (UFC), à Rougemont.
25, Rougemont, 1 Grande Rue

N° de l'illustration : 20102500608NUC4A

Date : 2010

Auteur : Jérôme Mongreville

Reproduction soumise à autorisation du titulaire des droits d'exploitation

© Région Bourgogne-Franche-Comté, Inventaire du patrimoine



Emballage de beurre de la laiterie Ch. Vincent, Landel et Cie successeurs, de Loulans-les-Forges.
25, Rougemont, 1 Grande Rue

N° de l'illustration : 20102500607NUC4A

Date : 2010

Auteur : Jérôme Mongreville

Reproduction soumise à autorisation du titulaire des droits d'exploitation

© Région Bourgogne-Franche-Comté, Inventaire du patrimoine



Emballage de "Port Salut Extra fabriqué dans le Doubs".

25, Rougemont, 1 Grande Rue

N° de l'illustration : 20102500609NUC4A

Date : 2010

Auteur : Jérôme Mongreville

Reproduction soumise à autorisation du titulaire des droits d'exploitation

© Région Bourgogne-Franche-Comté, Inventaire du patrimoine



Vue générale de la façade antérieure depuis la place.

25, Rougemont, 1 Grande Rue

N° de l'illustration : 20102500382NUC4A

Date : 2010

Auteur : Jérôme Mongreville

Reproduction soumise à autorisation du titulaire des droits d'exploitation

© Région Bourgogne-Franche-Comté, Inventaire du patrimoine



Vue générale de trois quarts.

25, Rougemont, 1 Grande Rue

N° de l'illustration : 20102501081NUC4A

Date : 2010

Auteur : Jérôme Mongreville

Reproduction soumise à autorisation du titulaire des droits d'exploitation

© Région Bourgogne-Franche-Comté, Inventaire du patrimoine