

## LAVOIR DE ROUGEMONTOT

Bourgogne-Franche-Comté, Doubs  
Rougemont  
Rougemontot - rue des Juifs

Dossier IA25000830 réalisé en 2010

Auteur(s) : Liliane Hamelin, Christophe  
Jacques



### Historique

Dans le troisième tiers du 19<sup>e</sup> siècle, le lavoir de Rougemontot étant en ruine et trop exigu, l'architecte Perrin, de Baume-les-Dames, est chargé de sa reconstruction. Il dresse un premier devis, le 28 décembre 1872, adopté par la municipalité le 5 janvier de l'année suivante. L'édifice doit permettre à dix-huit ou vingt laveuses de pouvoir travailler. Initialement prévu pour laver à genoux (à cause de la nature du sous-sol), il a été découvert lors des travaux que le bassin pouvait être creusé plus profondément, et le lavoir a donc été réalisé pour le lavage debout. Cette modification au projet initial apparaît dans un devis supplémentaire du 23 octobre 1873, voté le 1<sup>er</sup> décembre de la même année. La réception provisoire des travaux a lieu le 30 avril 1874. L'édifice se compose alors de deux parties distinctes situées de part et d'autre de la rue : un puisard et le lavoir proprement dit, couvert d'un toit à croupe en zinc qui protège un bassin associant lavoir et rinçoir. Un canal de décharge à ciel ouvert permet aux eaux usées de se déverser dans le ruisseau le Drigeon. Actuellement, l'édifice est fortement altéré : le toit, dont la forme a été modifiée, est couvert de tuiles mécaniques ; les baies postérieures sont bouchées de même que sont fermées celles (agrandies ou diminuées) donnant sur la rue ; le lavoir et son rinçoir n'existent plus.

**Période(s) principale(s)** : 3<sup>e</sup> quart 19<sup>e</sup> siècle

**Dates** : 1874 (daté par source)

**Auteur(s) de l'oeuvre** :

Perrin (architecte, attribution par source)

### Description

Le puisard, de plan carré, adopte un vocabulaire architectural volontairement antiquisant, par sa façade à baie rectangulaire percée à cru supportant une forme schématique d'entablement, le tout couronné d'un large fronton curviligne orné d'un motif cylindrique. En face de cet édicule, le lavoir couvert, de plan rectangulaire, est parallèle à la rue des Juifs. Il est construit en moellons calcaires enduits avec recours à la pierre de taille pour les angles traités en bossage, les piles de support, les allèges et les margelles du bassin. Ses deux côtés longs étaient ouverts de trois importantes baies rectangulaires rythmant la composition, alors que les pignons restent aveugles. Les baies en façade antérieure sont fermées de châssis vitrés, celles sur la façade postérieure bouchées.

### Éléments descriptifs

**Murs** : calcaire, moellon

**Toit** : tuile mécanique

**Plan** : plan rectangulaire régulier

**Étages** : en rez-de-chaussée

**Couvrement** : charpente en bois apparente

**Type(s) de couverture** : toit à longs pans pignon couvert

**État de conservation** :

remanié

## Sources documentaires

### Documents d'archives

- **Archives départementales du Doubs : OAC 515/10 Archives communales. Rougemont. Adduction d'eau. 1831-1893.**  
Archives départementales du Doubs : OAC 515/10 Archives communales. Rougemont. Adduction d'eau. 1831-1893.  
Lieu de conservation : Archives départementales du Doubs, Besançon- Cote du document : OAC 515/10

### Documents figurés

- **Plan de reconstruction du lavoir de la rue des Juifs à Rougemont. 1872.**  
Plan de reconstruction du lavoir de la rue des Juifs à Rougemont. Dessin (lavis), par l'architecte Perrin. 1872. Echelle 1/100.  
Lieu de conservation : Archives départementales du Doubs, Besançon- Cote du document : OAC 515/10

### Bibliographie

- **Hamelin, Liliane ; Jacques, Christophe. Rougemont, petite cité comtoise de caractère, 2011**  
Hamelin, Liliane ; Jacques, Christophe. Rougemont, petite cité comtoise de caractère. - Lyon : Lieux Dits, 2011. 80 p. : ill. en coul. ; 23 cm. (Parcours du patrimoine ; 361).

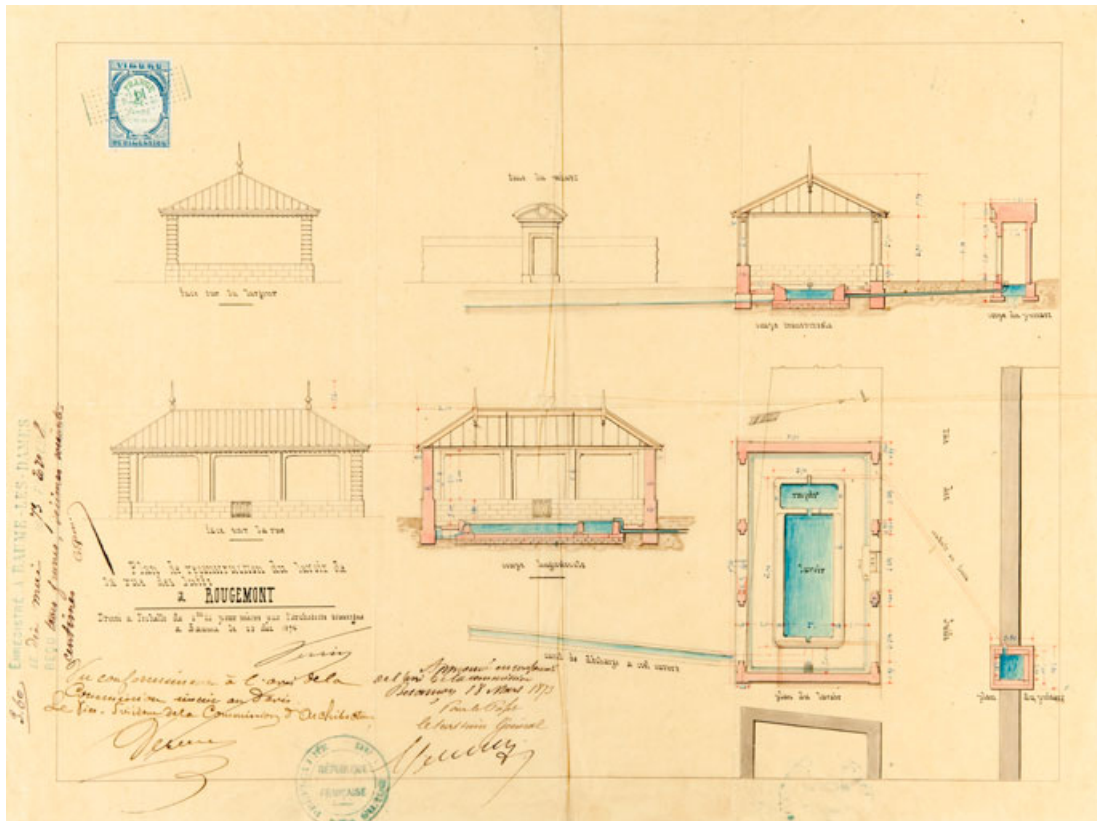
## Informations complémentaires

**Thématiques** : petites cités comtoises de caractère

**Aire d'étude et canton** : Rougemont

**Dénomination** : lavoir

© Région Bourgogne-Franche-Comté, Inventaire du patrimoine



**Plan de reconstruction du lavoir de la rue des Juifs à Rougemont. [Vue générale].**

25, Rougemont rue des Juifs, lieudit : Rougemontot

**Source :**

**Dessin (lavis), échelle 1:100, 1872, par Perrin (architecte). Lieu de conservation : Archives départementales du Doubs, Besançon. Cote : OAC 515/10**

Lieu de conservation : Archives départementales du Doubs, Besançon - Cote du document : OAC 515/10

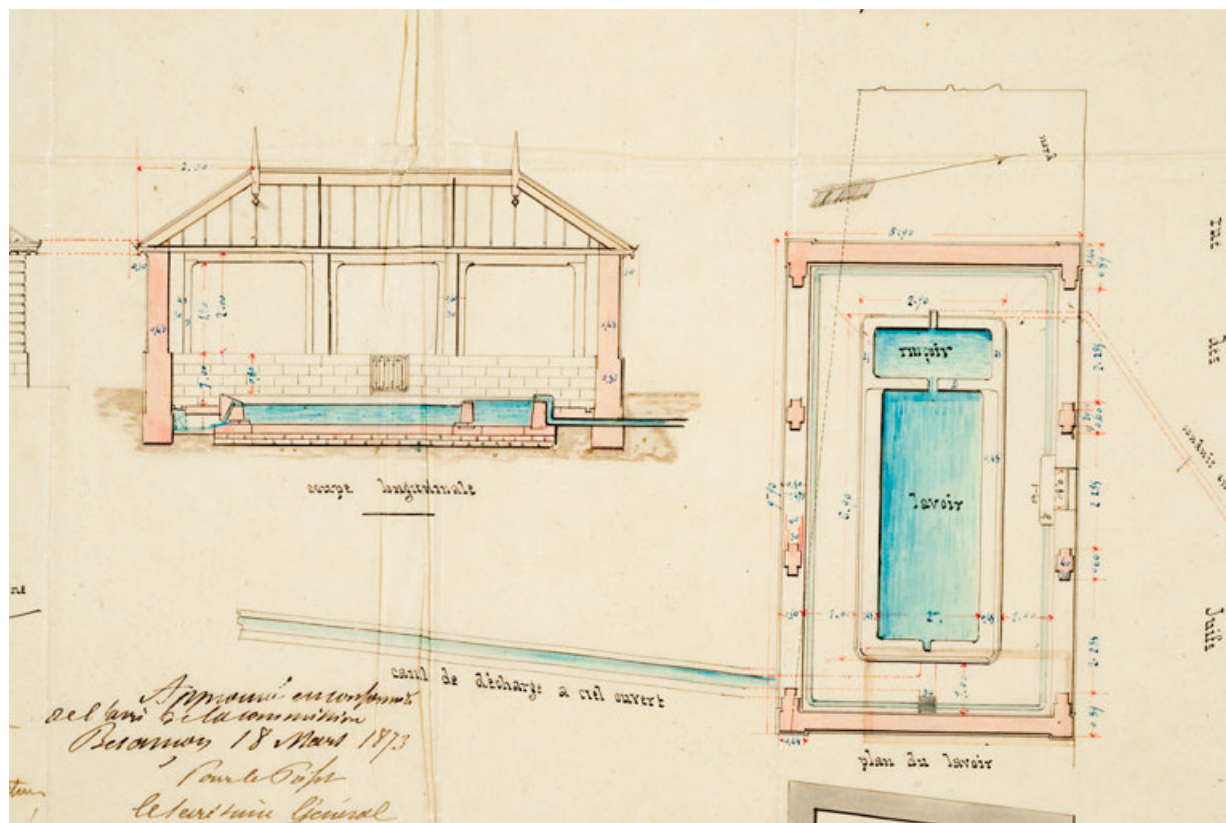
N° de l'illustration : 20102500560NUC4A

Date : 2010

Auteur : Jérôme Mongreville

Reproduction soumise à autorisation du titulaire des droits d'exploitation

© Région Bourgogne-Franche-Comté, Inventaire du patrimoine



[Détail du plan général]. Coupe longitudinale. Plan du lavoir.

25, Rougemont rue des Juifs, lieudit : Rougemontot

**Source :**

**Dessin (lavis), échelle 1:100, 1872, par Perrin (architecte). Lieu de conservation : Archives départementales du Doubs, Besançon. Cote : OAC 515/10**

Lieu de conservation : Archives départementales du Doubs, Besançon - Cote du document : OAC 515/10

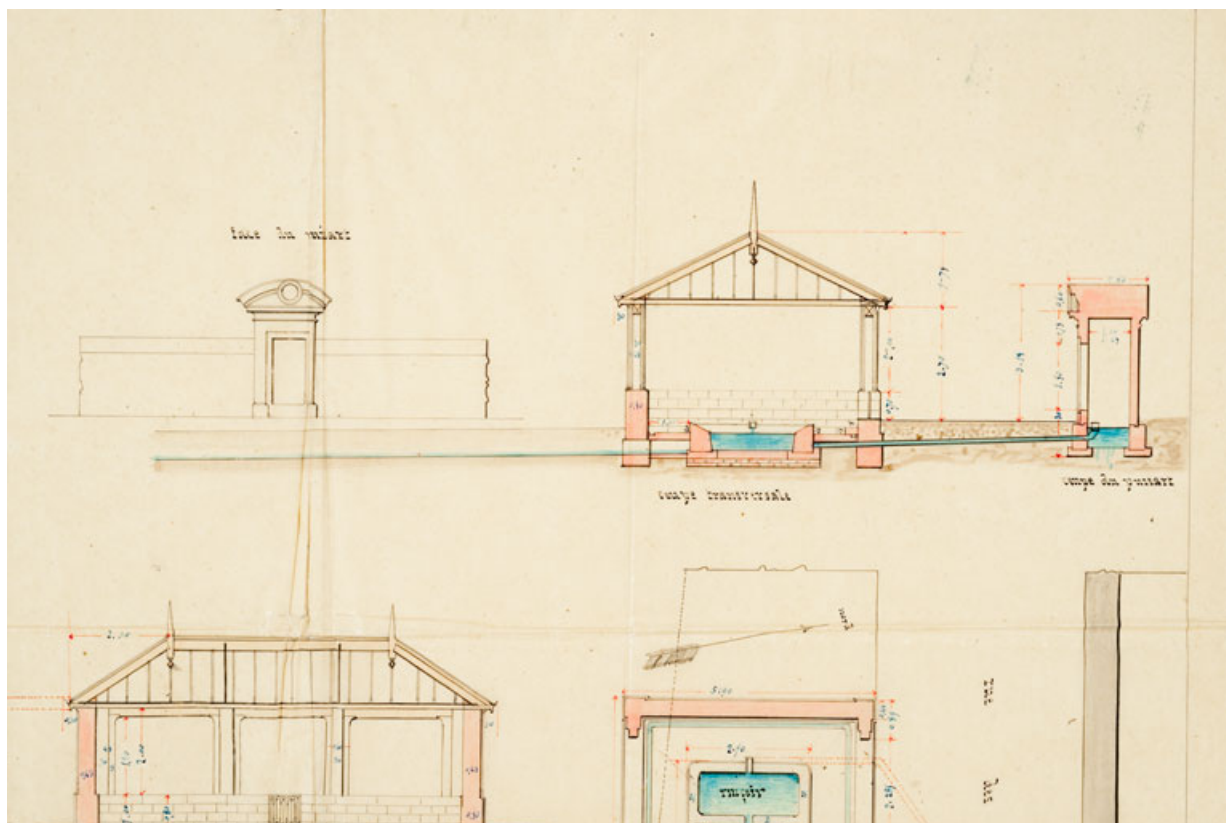
N° de l'illustration : 20102500562NUC4A

Date : 2010

Auteur : Jérôme Mongreville

Reproduction soumise à autorisation du titulaire des droits d'exploitation

© Région Bourgogne-Franche-Comté, Inventaire du patrimoine



[Détail du plan général]. Face du puisart. Coupe transversale. Coupe du puisart.

25, Rougemont rue des Juifs, lieudit : Rougemontot

**Source :**

**Dessin (lavis), échelle 1:100, 1872, par Perrin (architecte). Lieu de conservation : Archives départementales du Doubs, Besançon. Cote : OAC 515/10**

Lieu de conservation : Archives départementales du Doubs, Besançon - Cote du document : OAC 515/10

N° de l'illustration : 20102500561NUC4A

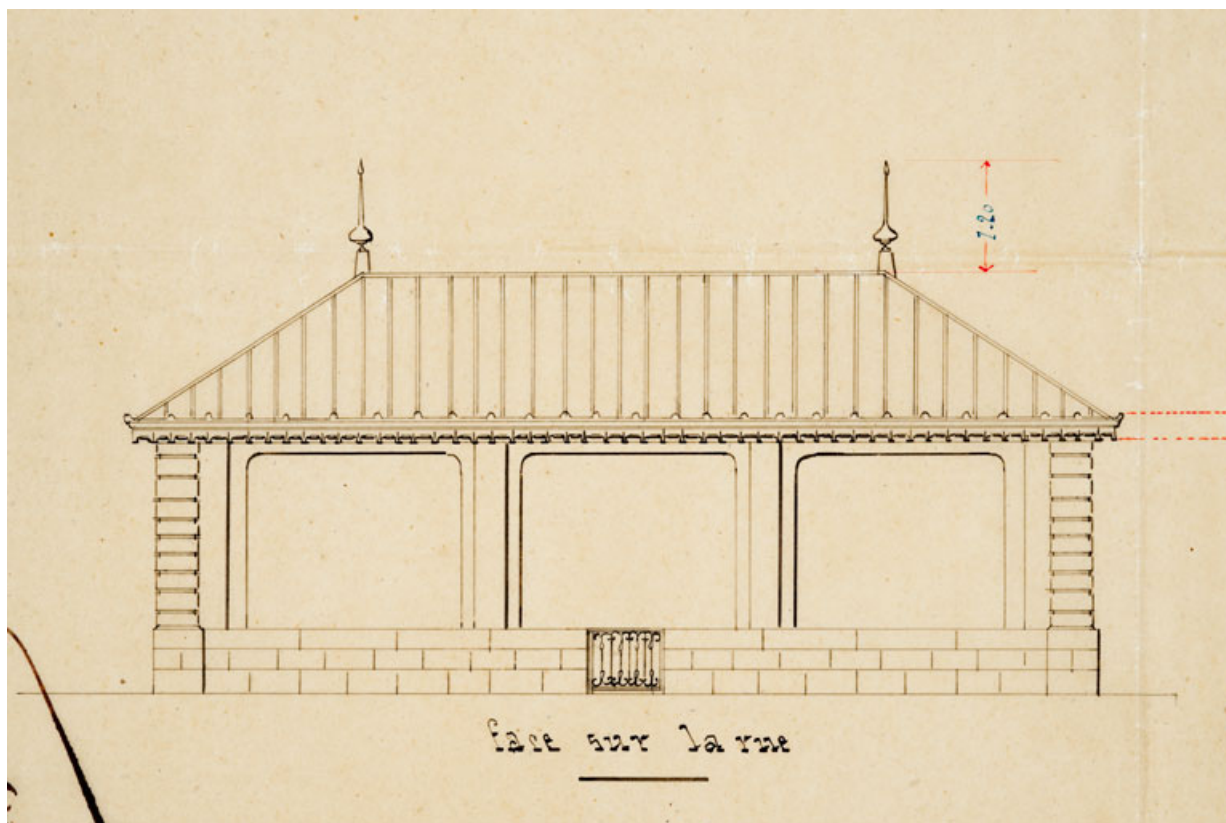
Date : 2010

Auteur : Jérôme Mongreville

Reproduction soumise à autorisation du titulaire des droits d'exploitation

© Région Bourgogne-Franche-Comté, Inventaire du patrimoine





**[Détail du plan général]. Face sur la rue.**

25, Rougemont rue des Juifs, lieudit : Rougemontot

**Source :**

**Dessin (lavis), échelle 1:100, 1872, par Perrin (architecte). Lieu de conservation : Archives départementales du Doubs, Besançon. Cote : OAC 515/10**

Lieu de conservation : Archives départementales du Doubs, Besançon - Cote du document : OAC 515/10

N° de l'illustration : 20102500563NUC4A

Date : 2010

Auteur : Jérôme Mongreville

Reproduction soumise à autorisation du titulaire des droits d'exploitation

© Région Bourgogne-Franche-Comté, Inventaire du patrimoine



**Vue générale.**

25, Rougemont rue des Juifs, lieudit : Rougemontot

N° de l'illustration : 20102500647NUC4A

Date : 2010

Auteur : Jérôme Mongreville

Reproduction soumise à autorisation du titulaire des droits d'exploitation

© Région Bourgogne-Franche-Comté, Inventaire du patrimoine



**Le puisart du lavoir.**

25, Rougemont rue des Juifs, lieudit : Rougemontot

N° de l'illustration : 20102500646NUC4A

Date : 2010

Auteur : Jérôme Mongreville

Reproduction soumise à autorisation du titulaire des droits d'exploitation

© Région Bourgogne-Franche-Comté, Inventaire du patrimoine