

USINE DE TAILLANDERIE (FAUX) PUIS COUTELLERIE (RASOIRS) ARBENZ, PUIS MAISON SIRCOULOMB

Bourgogne-Franche-Comté, Doubs
Jougne
les Maillots - rue des Forges

Dossier IA25000807 réalisé en 2008 revu en 2009

Auteur(s) : Liliane Hamelin, Carole Josso



Historique

La taillanderie semble édifée dans le 1er quart du 19e siècle. Originaire de la Grand'Combe (Grand'Combe-Châteleu), Jean-Baptiste Florentin Billot (2 novembre 1801-9 septembre 1831), fabricant de faux au hameau de la Ferrière, reçoit dans les années 1820 plusieurs distinctions pour la qualité de ses faux en acier. En 1828, avec six ouvriers, il produit 6 000 faux en utilisant 4 500 kg de fer local, 1 500 kg d'acier de Styrie et 600 stères de bois. Marié le 27 novembre 1827 avec Zéphirine Bulle (6 juin 1801-4 mai 1852), fille du maire de Jougne, Billot décède le 9 septembre 1831. Le 12 février 1834, sa veuve, dite "maîtresse d'usine", épouse un autre fabricant de faux, Pierre François Joseph Pelletier, né à Montlebon (9 janvier 1805-27 janvier 1861). Elle est propriétaire des parcelles du cadastre napoléonien (1839) C 72 et 73 (maison, forge, martinets et jardin), C 70 (bâtiment rural) et C 76 (canal) et des parcelles non bâties C 68, 69, 71, 74 et 75. En 1852, la fabrique de faux, appartenant à la veuve Billot-Pelletier, comprend deux martinets et trois roues. Son fils, François Léonard Pelletier (20 septembre 1836-1881 ?) lui succède à la tête de l'entreprise jusqu'à la fin d'activité de l'entreprise en 1881, date correspondant à la construction d'une remise sur la parcelle C 75 (date portée au-dessus de la porte d'entrée) et peut-être aussi à son décès. De son mariage avec Olympe Joséphine Gresset (1838-1868), dont le tombeau est étudié, F. L. Pelletier a deux filles Marie Marthe Elise et Marie Christine, qui vendent la propriété vers 1891. Les parcelles C 68, 69, 80 à 82 du cadastre napoléonien sont cédées à Emile Barbezat, notaire à Fleurier (Suisse), qui les revend à Henri Truan, laitier vers 1905. Quant à la maison et à l'atelier, au jardin et aux prés, ils sont achetés par Alphonse Arbenz, de Lausanne, à la tête d'une entreprise fondée en 1873. Au hameau de la Ferrière, Arbenz crée une fabrique de rasoirs, produisant aussi arraches-cors, pierres à aiguiser, pinces à rideaux, etc., vendus en France, Nouvelle-Calédonie, Sénégal, Belgique, Italie et Espagne. Il se fournit auprès d'entreprises installées en France (Oise, Isère, Paris, Ain, Puy-de-Dôme, Doubs) et en Allemagne. Il possède une filiale à Birmingham (Angleterre), aux 32 et 33 Ludgate Hill, et emploie du personnel à domicile, comme par exemple Emma Conod du hameau de la Ferrière, qui fabrique depuis 1920 des carnets pour les lames. Il est peut-être à l'origine de la maison édifée de l'autre côté de la route en remplacement d'une remise (parcelle C 68, actuellement AE 377). En 1928, l'entrepreneur Léon Jeannin de Jougne effectue des travaux au canal, aux vannes et des travaux de peinture dans deux des chambres du logis, pour un montant de 1 838,30 F.

Le 7 novembre 1939, les successeurs d'Alphonse Arbenz, décédé vers 1928, vendent la propriété à Louis-Edmond Sircoulomb (28 août 1893-1976). La date 1939, encadrée des initiales L et S, est visible sous la baie de la façade latérale droite. Sircoulomb est mentionné, avec le docteur Charlin et l'abbé Pourchet, parmi les figures marquantes de la Résistance dans le Doubs par le colonel Rémy dans son ouvrage *Les Français dans la Résistance*. Maire de Jougne de 1959 à 1965, il quitte peu après la commune pour le Midi de la France. En 1966, la propriété est vendue en viager. Une dizaine d'années plus tard, les nouveaux propriétaires la transforment tout en gardant quelques témoins de l'ancienne activité industrielle : axes des courroies, turbine, presse (Hure, Paris) exposée devant l'ancien atelier et placards du grenier où étaient remisées les pièces achevées, dont il reste encore les inscriptions à la craie sur les portes.

Période(s) principale(s) : 1er quart 19e siècle

Description

Les bâtiments de l'ancienne usine s'élèvent entre la rue des Forges et le canal de dérivation près de la Jougna. Ils sont en

moellons calcaires recouverts d'un enduit. La brique apparaît au niveau des encadrements des baies de l'usine et pour l'ensemble de la remise située dans le jardin. Les toits des constructions sont à deux longs pans et pignons couverts, avec couverture en tuiles mécaniques.

Eléments descriptifs

Murs : calcaire, brique, moellon, enduit

Toit : tuile mécanique

Etages : 1 étage carré

Élévation : élévation à travées

Escaliers : escalier dans-oeuvre, escalier tournant

Sources documentaires

Documents figurés

- **La Ferrière [1ère feuille], 1906-1907.**

La Ferrière [1ère feuille], dessin, par le géomètre Henri Lucas, 1906-1907, échelle 1:1 000

- **[Vue d'ensemble plongeante, depuis le sud-est], [fin 19e ou début 20e siècle].**

[Vue d'ensemble plongeante, depuis le sud-est], photographie, s.d. [fin 19e ou début 20e siècle].

Bibliographie

- **Hamelin, Liliane ; Josso, Carole. Jougne : petite cité comtoise de caractère, 2009.**

Hamelin, Liliane ; Josso, Carole. Jougne : petite cité comtoise de caractère. - Lyon : Lieux Dits, 2009. 72 p. : ill. en coul. ; 23 cm. (Parcours du patrimoine ; 348).

Informations complémentaires

Thématiques : petites cités comtoises de caractère

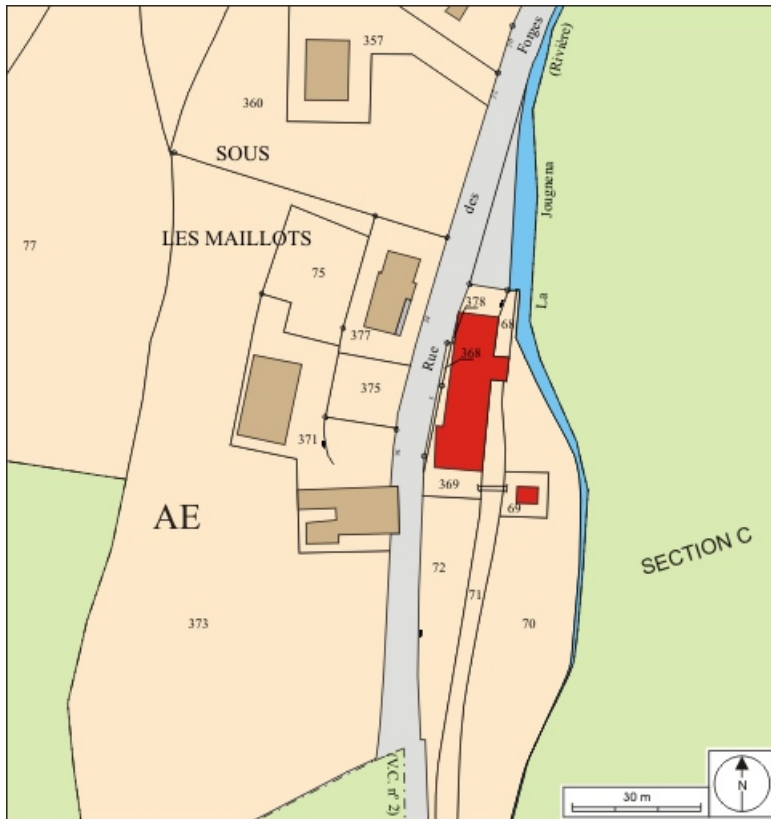
Aire d'étude et canton : Mouthe

Hydrographie : bief de dérivation de la Jougnena

Dénomination : usine de taillanderie, coutellerie

Parties constituantes non étudiées : canal, jardin d'agrément, enclos, remise, passerelle, atelier de fabrication, magasin industriel, bâtiment d'eau

© Région Bourgogne-Franche-Comté, Inventaire du patrimoine



Plan masse et de situation. Extrait du plan cadastral, 2008, section AE, échelle 1/1 000.
25, Jougne rue des Forges, lieudit : les Maillots

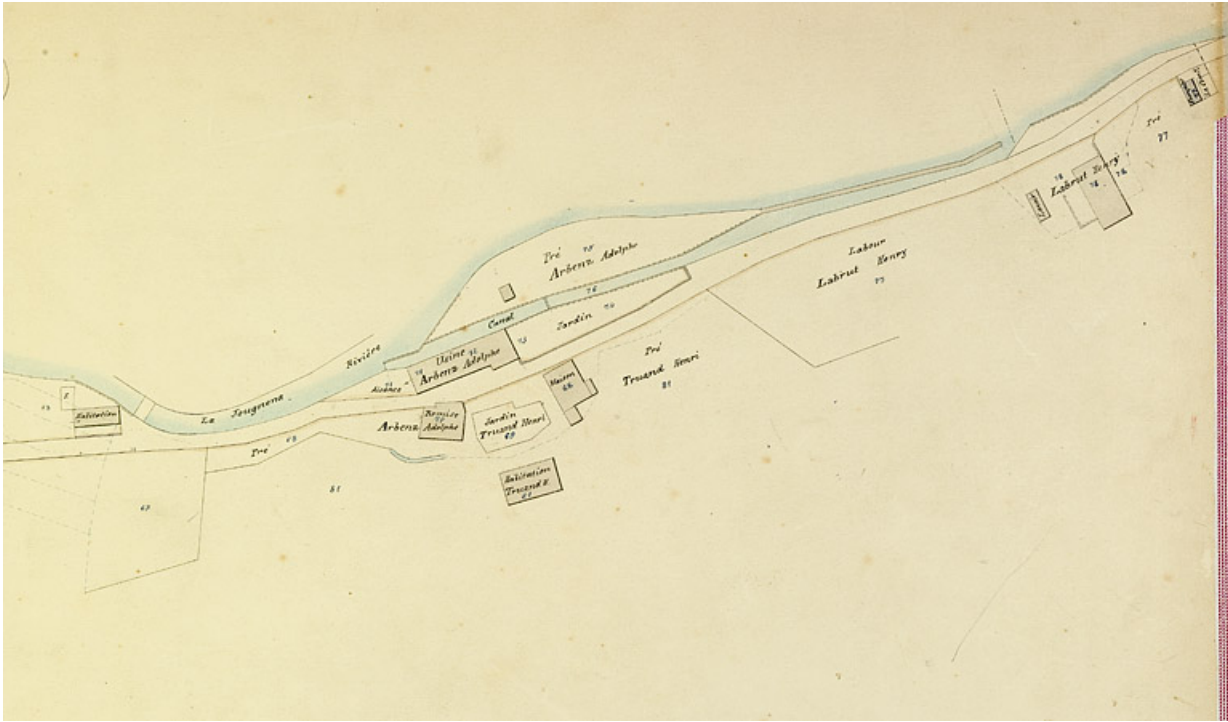
N° de l'illustration : 20112500075NUDA

Date : 2011

Auteur : André Céréza

Reproduction soumise à autorisation du titulaire des droits d'exploitation

© Région Bourgogne-Franche-Comté, Inventaire du patrimoine



La Ferrière [1ère feuille : plan-masse et de situation de l'usine d'Adolphe Arbenz], 1906-1907.

25, Jougne

Source :

La Ferrière [1ère feuille], dessin, par le géomètre Henri Lucas, 1906-1907, échelle 1:1 000

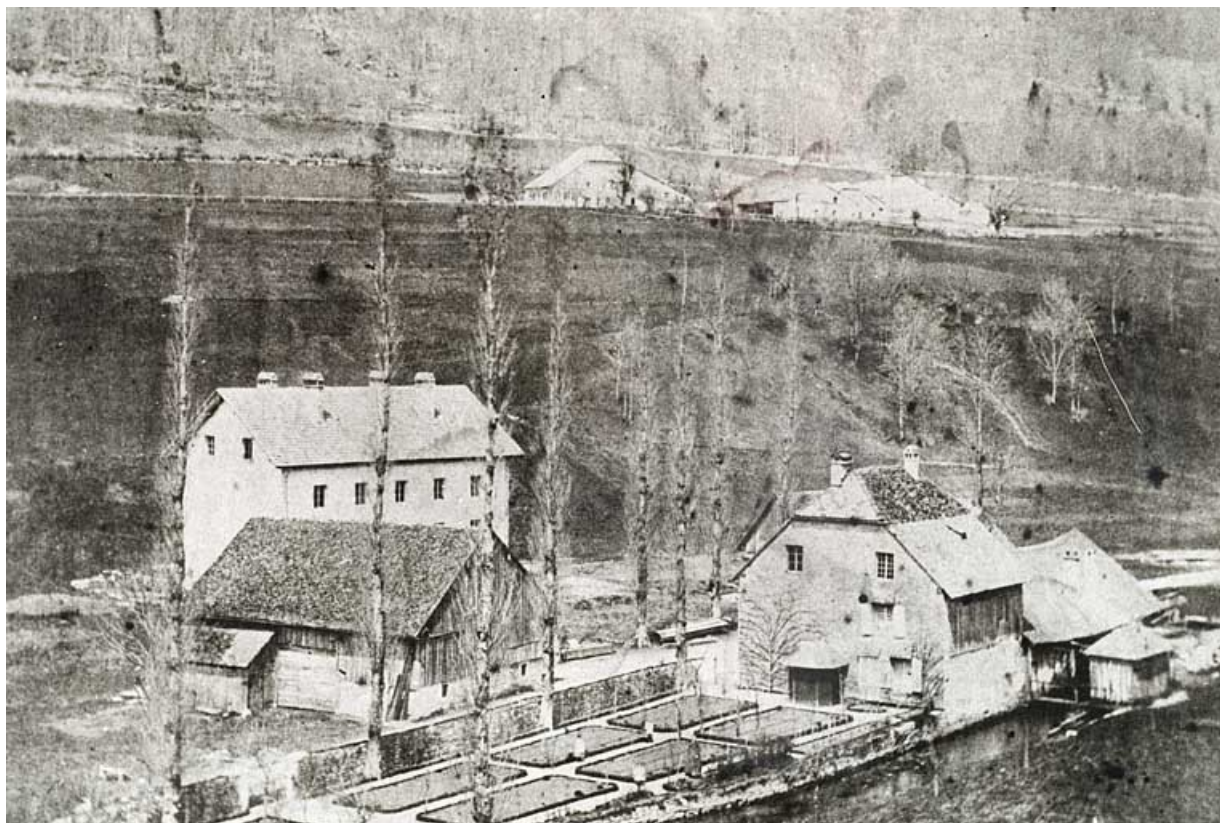
N° de l'illustration : 20092500058NUC2A

Date : 2009

Auteur : Jérôme Mongreville

Reproduction soumise à autorisation du titulaire des droits d'exploitation

© Région Bourgogne-Franche-Comté, Inventaire du patrimoine



[Vue d'ensemble plongeante, depuis le sud-est], [fin 19e ou début 20e siècle].
25, Jougne rue des Forges, lieudit : les Maillots

Source :

[Vue d'ensemble plongeante, depuis le sud-est], photographie, s.d. [fin 19e ou début 20e siècle].

N° de l'illustration : 20092500160NUC2A

Date : 2009

Auteur : Jérôme Mongreville (reproduction)

Reproduction soumise à autorisation du titulaire des droits d'exploitation

© Région Bourgogne-Franche-Comté, Inventaire du patrimoine



Vue d'ensemble plongeante, depuis le nord-ouest.

25, Jougne rue des Forges, lieudit : les Maillots

N° de l'illustration : 20082501160NUC2A

Date : 2008

Auteur : Jérôme Mongreville

Reproduction soumise à autorisation du titulaire des droits d'exploitation

© Région Bourgogne-Franche-Comté, Inventaire du patrimoine



Vue d'ensemble, depuis le nord-ouest.

25, Jougne rue des Forges, lieudit : les Maillots

N° de l'illustration : 20082501159NUC2A

Date : 2008

Auteur : Jérôme Mongreville

Reproduction soumise à autorisation du titulaire des droits d'exploitation

© Région Bourgogne-Franche-Comté, Inventaire du patrimoine



Façade antérieure, de trois quarts droite.

25, Jougne rue des Forges, lieudit : les Maillots

N° de l'illustration : 20082501145NUC2A

Date : 2008

Auteur : Jérôme Mongreville

Reproduction soumise à autorisation du titulaire des droits d'exploitation

© Région Bourgogne-Franche-Comté, Inventaire du patrimoine



Façade postérieure, de trois quarts gauche.
25, Jougne rue des Forges, lieudit : les Maillots

N° de l'illustration : 20082501148NUC2A

Date : 2008

Auteur : Jérôme Mongreville

Reproduction soumise à autorisation du titulaire des droits d'exploitation

© Région Bourgogne-Franche-Comté, Inventaire du patrimoine



Maison : façade antérieure.

25, Jougne rue des Forges, lieudit : les Maillots

N° de l'illustration : 20082501156NUC2A

Date : 2008

Auteur : Jérôme Mongreville

Reproduction soumise à autorisation du titulaire des droits d'exploitation

© Région Bourgogne-Franche-Comté, Inventaire du patrimoine



Maison : façade latérale droite.

25, Jougne rue des Forges, lieudit : les Maillots

N° de l'illustration : 20082501154NUC2A

Date : 2008

Auteur : Jérôme Mongreville

Reproduction soumise à autorisation du titulaire des droits d'exploitation

© Région Bourgogne-Franche-Comté, Inventaire du patrimoine



Maison, façade latérale droite : fenêtre.

25, Jougne rue des Forges, lieudit : les Maillots

N° de l'illustration : 20082501153NUC2A

Date : 2008

Auteur : Jérôme Mongreville

Reproduction soumise à autorisation du titulaire des droits d'exploitation

© Région Bourgogne-Franche-Comté, Inventaire du patrimoine



Maison, façade latérale droite : date 1939 sous la fenêtre.

25, Jougne rue des Forges, lieudit : les Maillots

N° de l'illustration : 20082501157NUC2A

Date : 2008

Auteur : Jérôme Mongreville

Reproduction soumise à autorisation du titulaire des droits d'exploitation

© Région Bourgogne-Franche-Comté, Inventaire du patrimoine



Usine, de trois quarts droite.

25, Jougne rue des Forges, lieudit : les Maillots

N° de l'illustration : 20082501146NUC2A

Date : 2008

Auteur : Jérôme Mongreville

Reproduction soumise à autorisation du titulaire des droits d'exploitation

© Région Bourgogne-Franche-Comté, Inventaire du patrimoine



Usine, de trois quarts gauche.

25, Jougne rue des Forges, lieudit : les Maillots

N° de l'illustration : 20082501144NUC2A

Date : 2008

Auteur : Jérôme Mongreville

Reproduction soumise à autorisation du titulaire des droits d'exploitation

© Région Bourgogne-Franche-Comté, Inventaire du patrimoine



Usine : façade latérale gauche.

25, Jougne rue des Forges, lieudit : les Maillots

N° de l'illustration : 20082501143NUC2A

Date : 2008

Auteur : Jérôme Mongreville

Reproduction soumise à autorisation du titulaire des droits d'exploitation

© Région Bourgogne-Franche-Comté, Inventaire du patrimoine



Usine : atelier transformé en salon, avec transmission.

25, Jougne rue des Forges, lieudit : les Maillots

N° de l'illustration : 20082501134NUC2A

Date : 2008

Auteur : Jérôme Mongreville

Reproduction soumise à autorisation du titulaire des droits d'exploitation

© Région Bourgogne-Franche-Comté, Inventaire du patrimoine



Usine : transmission au plafond.

25, Jougne rue des Forges, lieudit : les Maillots

N° de l'illustration : 20082501133NUC2A

Date : 2008

Auteur : Jérôme Mongreville

Reproduction soumise à autorisation du titulaire des droits d'exploitation

© Région Bourgogne-Franche-Comté, Inventaire du patrimoine



Usine : axe de transmission et volant.

25, Jougne rue des Forges, lieudit : les Maillots

N° de l'illustration : 20082501135NUC2A

Date : 2008

Auteur : Jérôme Mongreville

Reproduction soumise à autorisation du titulaire des droits d'exploitation

© Région Bourgogne-Franche-Comté, Inventaire du patrimoine



Usine : axe de transmission, sortant d'une conduite forcée.

25, Jougne rue des Forges, lieudit : les Maillots

N° de l'illustration : 20082501136NUC2A

Date : 2008

Auteur : Jérôme Mongreville

Reproduction soumise à autorisation du titulaire des droits d'exploitation

© Région Bourgogne-Franche-Comté, Inventaire du patrimoine



Usine : magasin industriel (stockage des pièces terminées).

25, Jougne rue des Forges, lieudit : les Maillots

N° de l'illustration : 20082501137NUC2A

Date : 2008

Auteur : Jérôme Mongreville

Reproduction soumise à autorisation du titulaire des droits d'exploitation

© Région Bourgogne-Franche-Comté, Inventaire du patrimoine



Usine, magasin industriel : table et placards.
25, Jougne rue des Forges, lieudit : les Maillots

N° de l'illustration : 20082501140NUC2A

Date : 2008

Auteur : Jérôme Mongreville

Reproduction soumise à autorisation du titulaire des droits d'exploitation

© Région Bourgogne-Franche-Comté, Inventaire du patrimoine



Usine, magasin industriel : placard ouvert.

25, Jougne rue des Forges, lieudit : les Maillots

N° de l'illustration : 20082501139NUC2A

Date : 2008

Auteur : Jérôme Mongreville

Reproduction soumise à autorisation du titulaire des droits d'exploitation

© Région Bourgogne-Franche-Comté, Inventaire du patrimoine



Usine, magasin industriel : placard avec inscriptions.

25, Jougne rue des Forges, lieudit : les Maillots

N° de l'illustration : 20082501138NUC2A

Date : 2008

Auteur : Jérôme Mongreville

Reproduction soumise à autorisation du titulaire des droits d'exploitation

© Région Bourgogne-Franche-Comté, Inventaire du patrimoine



Usine : presse Hure, à Paris.

25, Jougne rue des Forges, lieudit : les Maillots

N° de l'illustration : 20082501141NUC2A

Date : 2008

Auteur : Jérôme Mongreville

Reproduction soumise à autorisation du titulaire des droits d'exploitation

© Région Bourgogne-Franche-Comté, Inventaire du patrimoine



Canal d'aménée, depuis l'amont.

25, Jougne rue des Forges, lieudit : les Maillots

N° de l'illustration : 20082501142NUC2A

Date : 2008

Auteur : Jérôme Mongreville

Reproduction soumise à autorisation du titulaire des droits d'exploitation

© Région Bourgogne-Franche-Comté, Inventaire du patrimoine



Canal d'aménée : vannes et déversoir.

25, Jougne rue des Forges, lieudit : les Maillots

N° de l'illustration : 20082501149NUC2A

Date : 2008

Auteur : Jérôme Mongreville

Reproduction soumise à autorisation du titulaire des droits d'exploitation

© Région Bourgogne-Franche-Comté, Inventaire du patrimoine



Canal d'aménée (avec déversoir à gauche) et bâtiment d'eau.

25, Jougne rue des Forges, lieudit : les Maillots

N° de l'illustration : 20082501158NUC2A

Date : 2008

Auteur : Jérôme Mongreville

Reproduction soumise à autorisation du titulaire des droits d'exploitation

© Région Bourgogne-Franche-Comté, Inventaire du patrimoine



Canal de fuite, depuis l'aval (avec de gauche à droite, maison, usine et bâtiment d'eau).
25, Jougne rue des Forges, lieudit : les Maillots

N° de l'illustration : 20082501147NUC2A

Date : 2008

Auteur : Jérôme Mongreville

Reproduction soumise à autorisation du titulaire des droits d'exploitation

© Région Bourgogne-Franche-Comté, Inventaire du patrimoine



Canal de fuite, depuis l'amont, entre remise (à gauche) et maison (à droite).
25, Jougne rue des Forges, lieudit : les Maillots

N° de l'illustration : 20082501150NUC2A

Date : 2008

Auteur : Jérôme Mongreville

Reproduction soumise à autorisation du titulaire des droits d'exploitation

© Région Bourgogne-Franche-Comté, Inventaire du patrimoine



Remise : vue d'ensemble, depuis le sud.

25, Jougne rue des Forges, lieudit : les Maillots

N° de l'illustration : 20082501155NUC2A

Date : 2008

Auteur : Jérôme Mongreville

Reproduction soumise à autorisation du titulaire des droits d'exploitation

© Région Bourgogne-Franche-Comté, Inventaire du patrimoine



Remise, de trois quarts droite.

25, Jougne rue des Forges, lieudit : les Maillots

N° de l'illustration : 20082501151NUC2A

Date : 2008

Auteur : Jérôme Mongreville

Reproduction soumise à autorisation du titulaire des droits d'exploitation

© Région Bourgogne-Franche-Comté, Inventaire du patrimoine



Remise : fenêtre et date.

25, Jougne rue des Forges, lieudit : les Maillots

N° de l'illustration : 20082501152NUC2A

Date : 2008

Auteur : Jérôme Mongreville

Reproduction soumise à autorisation du titulaire des droits d'exploitation

© Région Bourgogne-Franche-Comté, Inventaire du patrimoine



Rasoir droit à main et enlève-cor Arbenz (musée de Jougne).
25, Jougne

N° de l'illustration : 20092500154NUC2A

Date : 2009

Auteur : Jérôme Mongreville

Reproduction soumise à autorisation du titulaire des droits d'exploitation

© Région Bourgogne-Franche-Comté, Inventaire du patrimoine



Présentoir de rasoirs droits à main ou "coupe-choux" (musée de Jougue).
25, Jougue

N° de l'illustration : 20092500155NUC2A

Date : 2009

Auteur : Jérôme Mongreville

Reproduction soumise à autorisation du titulaire des droits d'exploitation

© Région Bourgogne-Franche-Comté, Inventaire du patrimoine