

## MONUMENT AUX MORTS

Bourgogne-Franche-Comté, Doubs  
Rougemont  
place du Marché

Dossier IA25000769 réalisé en 2010  
Auteur(s) : Liliane Hamelin, Christophe  
Jacques



### Historique

Ce monument aux morts dédié aux soldats morts à la guerre de 1914-1918, puis à ceux de la guerre de 1939-1945, a été inauguré le 17 juillet 1921 sur la place du Marché. Il a été détruit après que, prenant prétexte de son mauvais état général et des inscriptions en partie effacées, le conseil municipal ait en 1969 décidé l'érection d'un nouveau monument (réalisé en granit Balmord de Finlande par le marbrier L. Humbert, de Vesoul, celui-ci a été transféré vers 1997 sur la place proche du groupe scolaire de la rue Belz).

**Période(s) principale(s)** : 1er quart 20e siècle  
**Dates** : 1921 (daté par source)

### Description

Le monument en forme d'obélisque est construit en pierre calcaire. Il est entouré par une grille en fonte.

### Éléments descriptifs

**Murs** : calcaire, fonte, pierre de taille

**État de conservation** :  
détruit

### Sources documentaires

#### Documents figurés

- **8669 ROUGEMONT (Doubs) - Place du Marché et monument aux morts. 1ère moitié 20e siècle.**  
8669 ROUGEMONT (Doubs) - Place du Marché et monument aux morts. Carte postale. 1ère moitié 20e siècle.

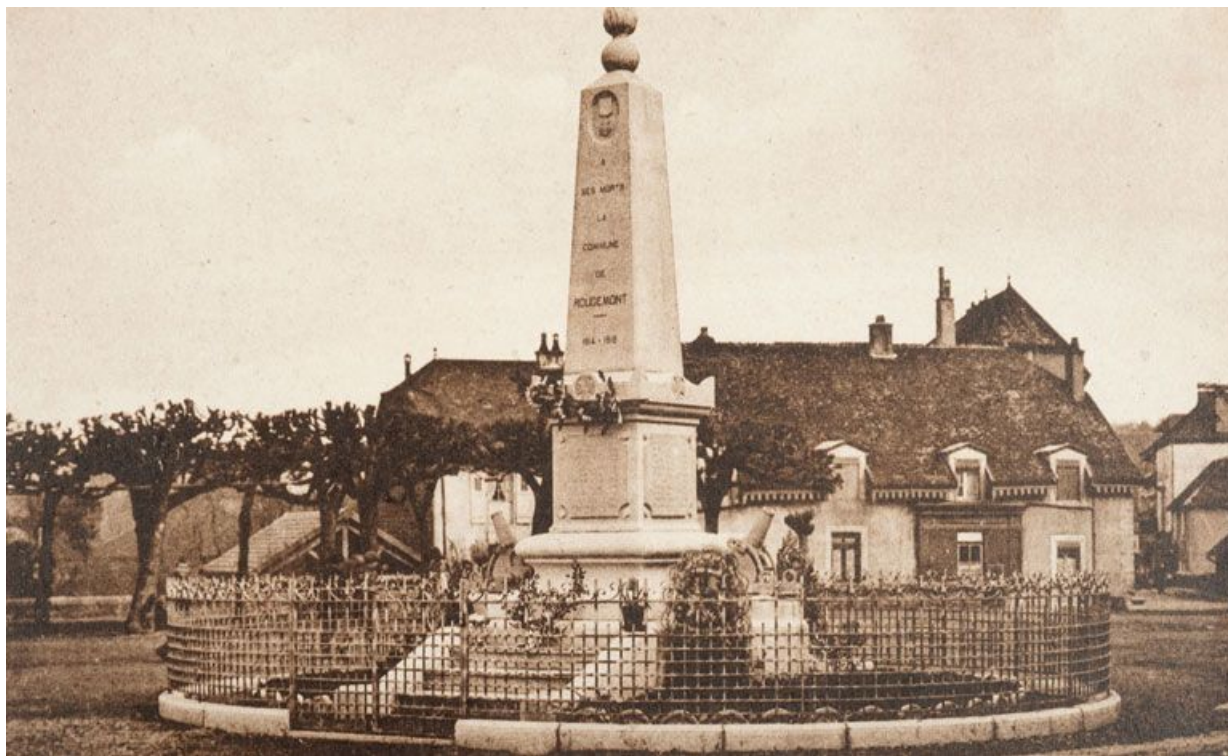
### Informations complémentaires

**Thématiques** : petites cités comtoises de caractère

**Aire d'étude et canton** : Rougemont

**Dénomination** : monument aux morts

© Région Bourgogne-Franche-Comté, Inventaire du patrimoine



**8669 ROUGEMONT (Doubs) - Place du Marché et monument aux morts. 1ère moitié 20e siècle.**  
25, Rougemont place du Marché

**Source :**

**8669 ROUGEMONT (Doubs) - Place du Marché et monument aux morts. Carte postale. 1ère moitié 20e siècle.**

N° de l'illustration : 20102500598NUC4A

Date : 2010

Auteur : Jérôme Mongreville

Reproduction soumise à autorisation du titulaire des droits d'exploitation

© Région Bourgogne-Franche-Comté, Inventaire du patrimoine