

DOUANE

Bourgogne-Franche-Comté, Doubs
Jougne
la Ferrière

Dossier IA25000635 réalisé en 2008 revu en
2009

Auteur(s) : Liliane Hamelin, Carole Josso



Historique

A la suite de la création en 1899 de la route nationale en direction de Vallorbe, la nouvelle douane quitte le bourg pour s'implanter au plus près de la frontière, au hameau de la Ferrière. Le premier bureau de douane, qui s'élève sur la parcelle C 83, deviendra le Café Français après la construction en 1931 du nouveau bureau de douane (C 78), par l'entrepreneur Cottini. A cette époque, le nouveau bâtiment abrite au rez-de-chaussée les bureaux, au premier étage l'appartement du receveur, chef du bureau de dédouanement des marchandises, et à l'étage en surcroît l'appartement du chef d'unité de la brigade chargée du contrôle des personnes et des marchandises. Le même entrepreneur est chargé, en 1932, de la construction d'une "baraque-abri" en face du bureau de douane. Ce bâtiment, "en pierre de taille et ciment armé", comprenant deux pièces en rez-de-chaussée d'une surface totale de 23,29 m², est détruit vers 1952, peu après la construction du poste de surveillance, appelé "aubette" (ou "hobette"). En 1961, un magasin de visites et garages (C 81) s'élève en face du poste de surveillance. La même année, un parc de stationnement sur pilotis avec fosse de visites, est aménagé à l'arrière du bureau de douanes. Puis en 1989, un nouveau parc de stationnement réservé aux camions est construit sur une plate-forme recouvrant la Jougna (C 365). Six agences de dédouanement s'élèvent sur cet emplacement.

Période(s) principale(s) : 1er quart 20e siècle / 2e quart 20e siècle

Période(s) secondaire(s) : 3e quart 20e siècle

Dates : 1931 (daté par tradition orale)

Description

La douane, côté France, est constituée de plusieurs constructions, en moellons enduits avec généralement un toit à longs pans et tuiles mécaniques. L'ancien bureau de douane, devenu le Café Français, a un étage carré et un étage de comble, couvert d'un toit à pignons couverts. Le nouveau bureau de douanes comporte un sous-sol, un étage carré et un étage en surcroît, avec toit à demi-croupes. L'aubette est en rez-de-chaussée (animé d'un soubassement en bossage) avec toit à larges croupes et couverture de tuiles plates. Le magasin de visites est couvert d'un toit en appentis métallique.

Éléments descriptifs

Murs : calcaire, moellon, enduit

Toit : tuile mécanique, tuile plate, métal en couverture

Étages : 1 étage carré, étage en surcroît, sous-sol

Élévation : élévation à travées

Type(s) de couverture : toit à longs pans demi-croupe; croupe; pignon couvert; appentis

Escaliers : escalier dans-oeuvre

Sources documentaires

Documents figurés

- **Frontière Vallorbe, 1904.**

Frontière Vallorbe, carte postale, s.n., 1904 [date manuscrite], Union postale universelle Suisse

Lieu de conservation : Collection particulière

- **Jougne. - La Frontière Franco-Suisse, avant 1913.**

Jougne. - La Frontière Franco-Suisse, carte postale, par A. Breger Frères, avant 1913 [cachet de la poste], Parriaux éd. à Jougne (Doubs)

Lieu de conservation : Collection particulière

- **Douane française, 1925.**

Douane française, carte postale, s.n., 1925 [cachet de la poste], Editions Art Perrochet & David La Chaux-de-Fonds. Lausanne.

Lieu de conservation : Collection particulière

- **Douanes - La Ferrière. Combles [et] Sous-sol, 1930 ou 1931 ?**

Douanes - La Ferrière. Combles [et] Sous-sol, dessin (plume, lavis), 1930 ou 1931 ?

- **Vue du bureau de douane, [décennie 1930].**

Vue du bureau de douane, photographie, s.n., s.d. [décennie 1930]

Lieu de conservation : Collection particulière

- **Café du Vallon. E. Maeder - Chocolats et Tabacs - Vallorbe - Frontière [vue générale en direction de la douane suisse], 1936.**

Café du Vallon. E. Maeder - Chocolats et Tabacs - Vallorbe - Frontière [vue générale en direction de la douane suisse], carte postale, s.n., 1936 [cachet de la poste], Edition Art Perrochet-Matile, S.A. Lausanne

Lieu de conservation : Collection particulière

- **Vallorbe - La Frontière - Douanes Françaises, 1937.**

Vallorbe - La Frontière - Douanes Françaises, carte postale, s.n., 1937 [date manuscrite], M. Deriaz, éd. 63 rue de la Poste à Vallorbe

Lieu de conservation : Collection particulière

- **205. Frontière Franco-Suisse - Panorama de la frontière sous Jougne, [1ère moitié 20e siècle].**

205. Frontière Franco-Suisse - Panorama de la frontière sous Jougne, carte postale, s.d. [1ère moitié 20e siècle], Faivre-Locca éd. à Pontarlier.

- **[La douane vue du côté suisse], [1ère moitié 20e siècle].**

[La douane vue du côté suisse], carte postale, s.d. [1ère moitié 20e siècle].

- **Vue du Café Français, [décennie 1950].**

Vue du Café Français, photographie, s.n., s.d. [décennie 1950]

Lieu de conservation : Collection particulière

- **Poste de surveillance dit "aubette" ou "hobette", [décennie 1950 ou 1960].**

Poste de surveillance dit "aubette" ou "hobette", photographie, s.d. [décennie 1950 ou 1960]

Lieu de conservation : Collection particulière

Informations complémentaires

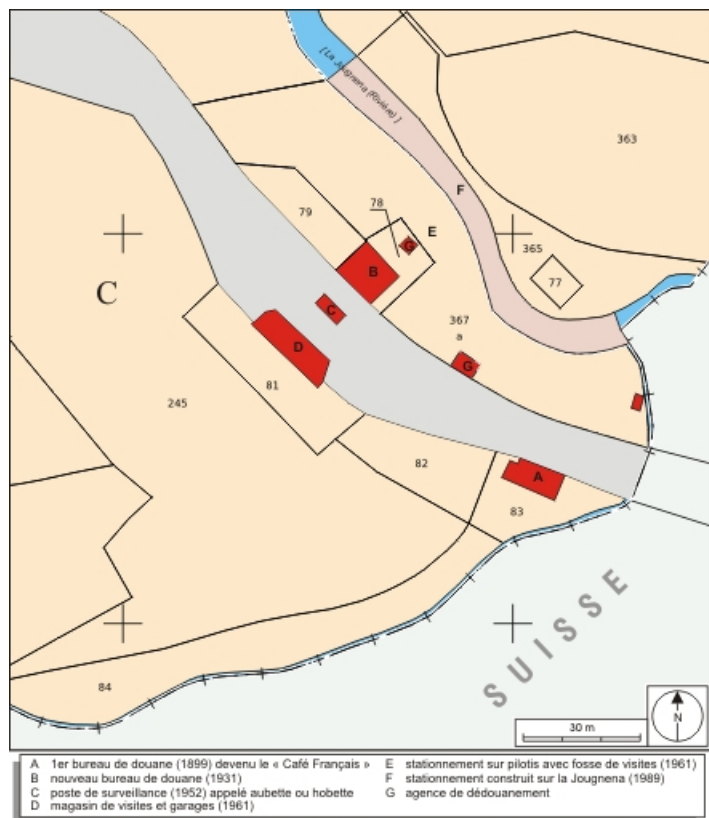
Thématiques : petites cités comtoises de caractère

Aire d'étude et canton : Mouthe

Dénomination : douane

Parties constituantes non étudiées : garage, parc de stationnement

© Région Bourgogne-Franche-Comté, Inventaire du patrimoine



Plan masse et de situation. Extrait du plan cadastral, 2008, section C, échelle 1/1 000.
25, Jougne, lieudit : la Ferrière

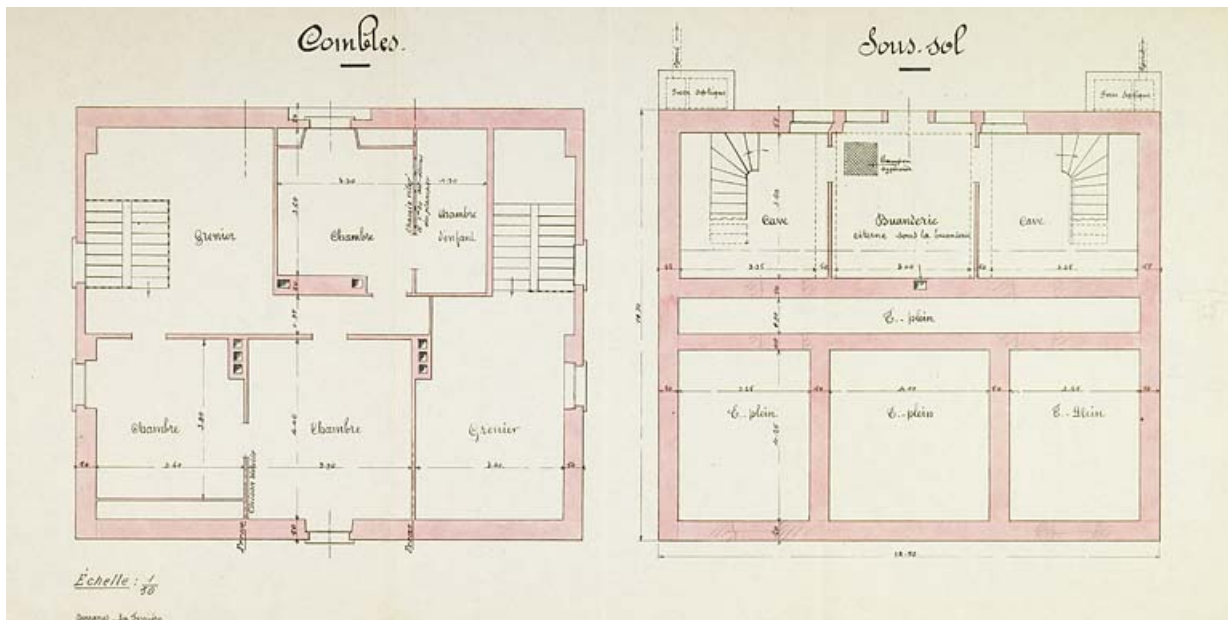
N° de l'illustration : 20112500084NUDA

Date : 2011

Auteur : André Céréza

Reproduction soumise à autorisation du titulaire des droits d'exploitation

© Région Bourgogne-Franche-Comté, Inventaire du patrimoine



Plan des combles et du sous-sol du bureau des douanes.

25, Jougne, lieudit : la Ferrière

Source :

Plan. Lieu de conservation : Direction régionale des douanes, Franche-Comté, Besançon

N° de l'illustration : 20092500213NUC2A

Date : 2009

Auteur : Jérôme Mongreville (reproduction)

Reproduction soumise à autorisation du titulaire des droits d'exploitation

© Région Bourgogne-Franche-Comté, Inventaire du patrimoine



Frontière Vallorbe

25, Jougne, lieudit : la Ferrière

Source :

Carte postale, 1904 [date manuscrite], Union postale universelle Suisse. Lieu de conservation : collection particulière

Lieu de conservation : Collection particulière

N° de l'illustration : 20092500209NUC2A

Date : 2009

Auteur : Jérôme Mongreville (reproduction)

Reproduction soumise à autorisation du titulaire des droits d'exploitation

© Région Bourgogne-Franche-Comté, Inventaire du patrimoine



Parriaux, édit., Jougne (Doubs)

Jougne. - La Frontière Franco-Suisse

Jougne.- La Frontière Franco-Suisse

25, Jougne, lieudit : la Ferrière

Source :

Carte postale, 1913 [cachet de la poste], Parriaux éd. à Jougne (Doubs), par Breger Frères, A. (photographe). Lieu

de conservation : collection particulière

Lieu de conservation : Collection particulière

N° de l'illustration : 20092500207NUC2A

Date : 2009

Auteur : Jérôme Mongreville (reproduction)

Reproduction soumise à autorisation du titulaire des droits d'exploitation

© Région Bourgogne-Franche-Comté, Inventaire du patrimoine



Douane Française

25, Jougne, lieudit : la Ferrière

Source :

Carte postale, 1925 [cachet de la poste], Editions Art Perrochet & David La Chaux-de-Fonds. Lausanne. Lieu de conservation : collection particulière

Lieu de conservation : Collection particulière

N° de l'illustration : 20092500206NUC2A

Date : 2009

Auteur : Jérôme Mongreville (reproduction)

Reproduction soumise à autorisation du titulaire des droits d'exploitation

© Région Bourgogne-Franche-Comté, Inventaire du patrimoine



Vue du bureau de douane.

25, Jougne, lieudit : la Ferrière

Source :

Photographie, s.d. [décennie 1930]. Lieu de conservation : collection particulière

Lieu de conservation : Collection particulière

N° de l'illustration : 20092500211NUC2A

Date : 2009

Auteur : Jérôme Mongreville (reproduction)

Reproduction soumise à autorisation du titulaire des droits d'exploitation

© Région Bourgogne-Franche-Comté, Inventaire du patrimoine



Café du Vallon. E. Maeder- Chocolats et Tabacs- Vallorbe- Frontière [Vue générale en direction de la douane suisse]
25, Jougne, lieudit : la Ferrière

Source :

Carte postale, 1936 [cachet de la poste], Edition Art Perriochet-Matile, S.A. Lausanne. Lieu de conservation : collection particulière

Lieu de conservation : Collection particulière

N° de l'illustration : 20092500205NUC2A

Date : 2009

Auteur : Jérôme Mongreville (reproduction)

Reproduction soumise à autorisation du titulaire des droits d'exploitation

© Région Bourgogne-Franche-Comté, Inventaire du patrimoine



VALLORBE-La Frontière-Douanes Françaises.

25, Jougne, lieudit : la Ferrière

Source :

Carte postale, 1937 [date manuscrite], 789 M. Deriaz, Ed. 63 rue de la Poste à Vallorbe. Lieu de conservation : collection particulière

Lieu de conservation : Collection particulière

N° de l'illustration : 20092500204NUC2A

Date : 2009

Auteur : Jérôme Mongreville (reproduction)

Reproduction soumise à autorisation du titulaire des droits d'exploitation

© Région Bourgogne-Franche-Comté, Inventaire du patrimoine



205. Frontière Franco-Suisse - Panorama de la frontière sous Jougne, [1ère moitié 20e siècle].
25, Jougne, lieudit : la Ferrière

Source :

205. Frontière Franco-Suisse - Panorama de la frontière sous Jougne carte postale, s.d. [1ère moitié 20e siècle],
Faire-Locca éd. à Pontarlier.

N° de l'illustration : 20082500741NUC2A

Date : 2008

Auteur : Jérôme Mongreville (reproduction)

Reproduction soumise à autorisation du titulaire des droits d'exploitation

© Région Bourgogne-Franche-Comté, Inventaire du patrimoine



[La douane vue du côté suisse], [1ère moitié 20e siècle].
25, Jougne, lieudit : la Ferrière

Source :

[La douane vue du côté suisse], carte postale, s.d. [1ère moitié 20e siècle].

N° de l'illustration : 20092500208NUC2A

Date : 2009

Auteur : Jérôme Mongreville (reproduction)

Reproduction soumise à autorisation du titulaire des droits d'exploitation

© Région Bourgogne-Franche-Comté, Inventaire du patrimoine



Vue du Café Français

25, Jougne, lieudit : la Ferrière

Source :

Photographie, s.d. [décennie 1950]. Lieu de conservation : collection particulière

Lieu de conservation : Collection particulière

N° de l'illustration : 20092500203NUC2A

Date : 2009

Auteur : Jérôme Mongreville (reproduction)

Reproduction soumise à autorisation du titulaire des droits d'exploitation

© Région Bourgogne-Franche-Comté, Inventaire du patrimoine



Poste de surveillance dit "aubette" ou "hobette".

25, Jougne, lieudit : la Ferrière

Source :

Photographie. Lieu de conservation : collection particulière

Lieu de conservation : Collection particulière

N° de l'illustration : 20092500212NUC2A

Date : 2009

Auteur : Jérôme Mongreville (reproduction)

Reproduction soumise à autorisation du titulaire des droits d'exploitation

© Région Bourgogne-Franche-Comté, Inventaire du patrimoine



Vue d'ensemble des bâtiments de la douane.

25, Jougne, lieudit : la Ferrière

N° de l'illustration : 20092500472NUC2A

Date : 2009

Auteur : Jérôme Mongreville

Reproduction soumise à autorisation du titulaire des droits d'exploitation

© Région Bourgogne-Franche-Comté, Inventaire du patrimoine



Vue du bureau des douanes et du poste de surveillance.

25, Jougne, lieudit : la Ferrière

N° de l'illustration : 20092501644NUC2A

Date : 2009

Auteur : Jérôme Mongreville

Reproduction soumise à autorisation du titulaire des droits d'exploitation

© Région Bourgogne-Franche-Comté, Inventaire du patrimoine