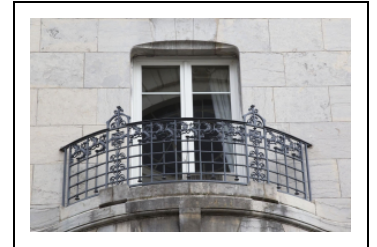


IMMEUBLE

Bourgogne-Franche-Comté, Doubs
Besançon
îlot Pierre Bayle - 19 rue de la République, 22 rue
Proudhon

Dossier IA25000631 réalisé en 1996 revu en 2009
Auteur(s) : Christiane Roussel



Historique

L'immeuble a été construit à l'angle des rues Proudhon et de la République en 1910 pour le docteur Chapoy. L'architecte Camille Cellard employa ici un vocabulaire architectural inspiré de l'Art nouveau.

Période(s) principale(s) : 1er quart 20e siècle

Auteur(s) de l'oeuvre :
Camille Cellard (architecte, attribution par travaux historiques)

Éléments descriptifs

Murs : calcaire, béton, pierre de taille
Toit : tuile mécanique, ardoise
Étages : sous-sol, 3 étages carrés, étage de comble
Élévation : élévation à travées
Escaliers : escalier dans-oeuvre, escalier tournant à retours avec jour, en charpente
Typologie : immeuble de standing

Décor

Techniques : sculpture, fonderie
Précision sur les représentations :

La partie inférieure des éléments en surplomb est décorée de feuilles et de fruits de marronnier ; les garde-corps en fonte sont ornés de feuilles de chardon.

Sources documentaires

Documents figurés

- **Besançon : extrait du plan cadastral, 1974, section AE.**
Besançon : extrait du plan cadastral, 1974, section AE.

Informations complémentaires

- **voir le dossier numérisé** : <https://patrimoine.bourgognefranchecomte.fr/gtrudov/IA25000631/index.htm>

Observations :

L'immeuble est l'un des premiers et l'un des rares exemples d'immeubles Art nouveau du centre ville.

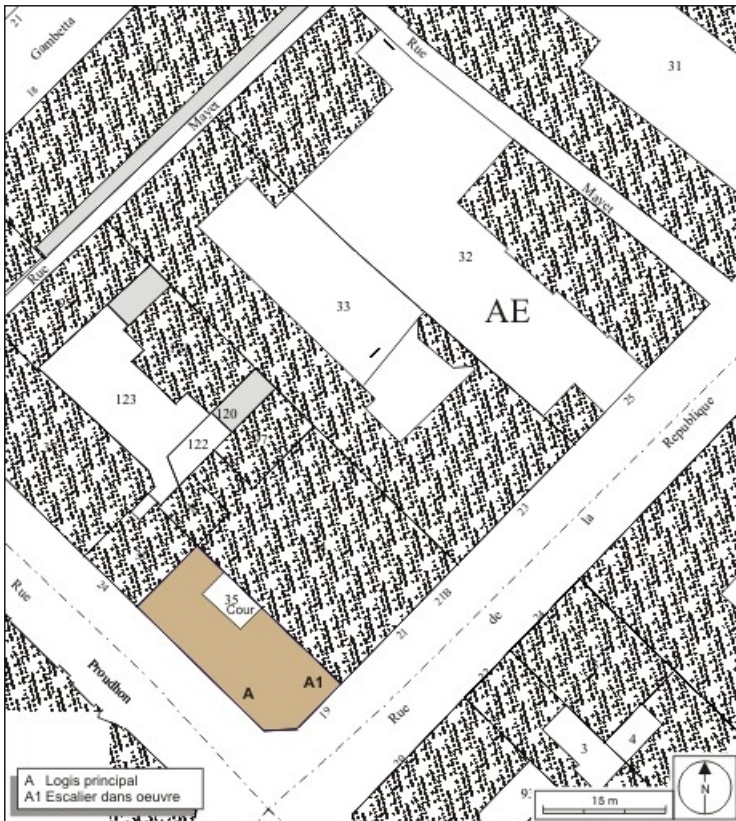
Thématiques : demeures bisontines

Aire d'étude et canton : Besançon centre

Dénomination : immeuble

Parties constituantes non étudiées : boutique, borne fontaine, cour

© Région Bourgogne-Franche-Comté, Inventaire du patrimoine



Plan masse et de situation. Extrait du plan cadastral, 1974, section AE.
25, Besançon, 19 rue de la République, lieudit : îlot Pierre Bayle

Source :

Besançon : extrait du plan cadastral, 1974, section AE.

N° de l'illustration : 20102500070NUDA

Date : 2010

Auteur : André Céréza

Reproduction soumise à autorisation du titulaire des droits d'exploitation

© Région Bourgogne-Franche-Comté, Inventaire du patrimoine



Vue d'ensemble.

25, Besançon, 19 rue de la République, lieudit : îlot Pierre Bayle

N° de l'illustration : 20112501723NUC2A

Date : 2011

Auteur : Yves Sancey

Reproduction soumise à autorisation du titulaire des droits d'exploitation

© Région Bourgogne-Franche-Comté, Inventaire du Patrimoine



Vue d'ensemble rapprochée.

25, Besançon, 19 rue de la République, lieudit : îlot Pierre Bayle

N° de l'illustration : 20112501736NUC2A

Date : 2011

Auteur : Yves Sancey

Reproduction soumise à autorisation du titulaire des droits d'exploitation

© Région Bourgogne-Franche-Comté, Inventaire du Patrimoine



Détail de l'angle à partir du premier étage.

25, Besançon, 19 rue de la République, lieudit : îlot Pierre Bayle

N° de l'illustration : 20112501725NUC2A

Date : 2011

Auteur : Yves Sancey

Reproduction soumise à autorisation du titulaire des droits d'exploitation

© Région Bourgogne-Franche-Comté, Inventaire du Patrimoine



Détail de la partie supérieure de la façade d'angle.

25, Besançon, 19 rue de la République, lieudit : îlot Pierre Bayle

N° de l'illustration : 20112501737NUC2A

Date : 2011

Auteur : Yves Sancey

Reproduction soumise à autorisation du titulaire des droits d'exploitation

© Région Bourgogne-Franche-Comté, Inventaire du Patrimoine



Façade d'angle : de trois quarts droit.

25, Besançon, 19 rue de la République, lieudit : îlot Pierre Bayle

N° de l'illustration : 20112501731NUC2A

Date : 2011

Auteur : Yves Sancey

Reproduction soumise à autorisation du titulaire des droits d'exploitation

© Région Bourgogne-Franche-Comté, Inventaire du Patrimoine



Façade d'angle : détail de la partie latérale gauche.

25, Besançon, 19 rue de la République, lieudit : îlot Pierre Bayle

N° de l'illustration : 20112501730NUC2A

Date : 2011

Auteur : Yves Sancey

Reproduction soumise à autorisation du titulaire des droits d'exploitation

© Région Bourgogne-Franche-Comté, Inventaire du Patrimoine



Façade d'angle : détail du rez-de-chaussée.

25, Besançon, 19 rue de la République, lieudit : îlot Pierre Bayle

N° de l'illustration : 20112501733NUC2A

Date : 2011

Auteur : Yves Sancey

Reproduction soumise à autorisation du titulaire des droits d'exploitation

© Région Bourgogne-Franche-Comté, Inventaire du Patrimoine



Vue d'ensemble de la façade latérale gauche.

25, Besançon, 19 rue de la République, lieudit : îlot Pierre Bayle

N° de l'illustration : 20112501735NUC2A

Date : 2011

Auteur : Yves Sancey

Reproduction soumise à autorisation du titulaire des droits d'exploitation

© Région Bourgogne-Franche-Comté, Inventaire du Patrimoine



Façade latérale gauche : détail du bow-window en contre-plongée.

25, Besançon, 19 rue de la République, lieudit : îlot Pierre Bayle

N° de l'illustration : 20112501729NUC2A

Date : 2011

Auteur : Yves Sancey

Reproduction soumise à autorisation du titulaire des droits d'exploitation

© Région Bourgogne-Franche-Comté, Inventaire du Patrimoine



Façade latérale gauche : détail du bow-window.

25, Besançon, 19 rue de la République, lieudit : îlot Pierre Bayle

N° de l'illustration : 20112501726NUC2A

Date : 2011

Auteur : Yves Sancey

Reproduction soumise à autorisation du titulaire des droits d'exploitation

© Région Bourgogne-Franche-Comté, Inventaire du Patrimoine



Détail de l'entrée, de face.

25, Besançon, 19 rue de la République, lieudit : îlot Pierre Bayle

N° de l'illustration : 20112501743NUC2A

Date : 2011

Auteur : Yves Sancey

Reproduction soumise à autorisation du titulaire des droits d'exploitation

© Région Bourgogne-Franche-Comté, Inventaire du Patrimoine



Façade latérale gauche : détail du balcon du bow-window.

25, Besançon, 19 rue de la République, lieudit : îlot Pierre Bayle

N° de l'illustration : 20112501727NUC2A

Date : 2011

Auteur : Yves Sancey

Reproduction soumise à autorisation du titulaire des droits d'exploitation

© Région Bourgogne-Franche-Comté, Inventaire du Patrimoine



Façade latérale gauche : détail du balcon du premier étage.
25, Besançon, 19 rue de la République, lieudit : îlot Pierre Bayle

N° de l'illustration : 20112501728NUC2A

Date : 2011

Auteur : Yves Sancey

Reproduction soumise à autorisation du titulaire des droits d'exploitation

© Région Bourgogne-Franche-Comté, Inventaire du Patrimoine



Détail du balcon d'angle du premier étage.

25, Besançon, 19 rue de la République, lieudit : îlot Pierre Bayle

N° de l'illustration : 20112501724NUC2A

Date : 2011

Auteur : Yves Sancey

Reproduction soumise à autorisation du titulaire des droits d'exploitation

© Région Bourgogne-Franche-Comté, Inventaire du Patrimoine



Façade latérale gauche : détail du décor du balcon en ferronnerie du premier étage.

25, Besançon, 19 rue de la République, lieudit : îlot Pierre Bayle

N° de l'illustration : 20112501738NUC2A

Date : 2011

Auteur : Yves Sancey

Reproduction soumise à autorisation du titulaire des droits d'exploitation

© Région Bourgogne-Franche-Comté, Inventaire du Patrimoine



Vue de la porte d'entrée rue de la république.

25, Besançon, 19 rue de la République, lieudit : îlot Pierre Bayle

N° de l'illustration : 20112501732NUC2A

Date : 2011

Auteur : Yves Sancey

Reproduction soumise à autorisation du titulaire des droits d'exploitation

© Région Bourgogne-Franche-Comté, Inventaire du Patrimoine



Détail du balcon au-dessus de la porte d'entrée, rue de la République.

25, Besançon, 19 rue de la République, lieudit : îlot Pierre Bayle

N° de l'illustration : 20112501734NUC2A

Date : 2011

Auteur : Yves Sancey

Reproduction soumise à autorisation du titulaire des droits d'exploitation

© Région Bourgogne-Franche-Comté, Inventaire du Patrimoine



Détail du décor en ferronnerie de la porte d'entrée, depuis l'intérieur.

25, Besançon, 19 rue de la République, lieudit : îlot Pierre Bayle

N° de l'illustration : 20112501742NUC2A

Date : 2011

Auteur : Yves Sancey

Reproduction soumise à autorisation du titulaire des droits d'exploitation

© Région Bourgogne-Franche-Comté, Inventaire du Patrimoine



Intérieur, escalier : vue d'ensemble.

25, Besançon, 19 rue de la République, lieudit : îlot Pierre Bayle

N° de l'illustration : 20112501741NUC2A

Date : 2011

Auteur : Yves Sancey

Reproduction soumise à autorisation du titulaire des droits d'exploitation

© Région Bourgogne-Franche-Comté, Inventaire du Patrimoine



Intérieur, escalier : détail de la menuiserie.

25, Besançon, 19 rue de la République, lieudit : îlot Pierre Bayle

N° de l'illustration : 20112501740NUC2A

Date : 2011

Auteur : Yves Sancey

Reproduction soumise à autorisation du titulaire des droits d'exploitation

© Région Bourgogne-Franche-Comté, Inventaire du Patrimoine



Intérieur, escalier : détail d'une console.

25, Besançon, 19 rue de la République, lieudit : îlot Pierre Bayle

N° de l'illustration : 20112501739NUC2A

Date : 2011

Auteur : Yves Sancey

Reproduction soumise à autorisation du titulaire des droits d'exploitation

© Région Bourgogne-Franche-Comté, Inventaire du Patrimoine