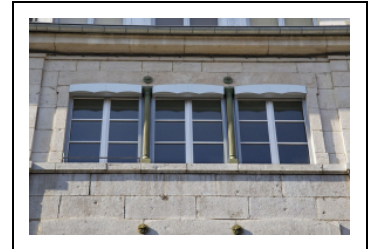


## IMMEUBLE

Bourgogne-Franche-Comté, Doubs  
Besançon  
îlot Proudhon - 1 rue Proudhon

Dossier IA25000600 réalisé en 1996 revu en 2009

Auteur(s) : Christiane Roussel, Raphaël  
Favereaux



## Historique

L'immeuble a été bâti dans le 4e quart du 19e siècle (entre 1871 et 1873), après le prolongement de la rue Proudhon entre la rue Bersot et la rue Morand. Les larges baies en triplet séparées par des colonnettes en fonte des deuxième et troisième étages, indiquent la présence d'ateliers d'horlogerie. Les annuaires départementaux mentionnent la présence à cette adresse des "établisseurs en horlogerie" Fumey vers 1873-1875, puis Schaffter vers 1875, puis Lesbros vers 1881. Il n'est plus fait mention d'activité horlogère à cette adresse par la suite.

**Période(s) principale(s)** : 4e quart 19e siècle

### Éléments descriptifs

**Murs** : calcaire, pierre de taille

**Toit** : tuile plate

**Étages** : sous-sol, 3 étages carrés, étage de comble

**Escaliers** : escalier dans-oeuvre, escalier tournant à retours avec jour, en charpente

**Typologie** : immeuble horloger

## Informations complémentaires

- **Voir le dossier numérisé** : <https://patrimoine.bourgognefranche-comte.fr/gtrudov/IA25000600/index.htm>

### Observations :

Représentatif des immeubles construits dans la 2e moitié du 19e siècle le long de rues nouvellement percées dont une partie était dévolue à des ateliers d'horlogers.

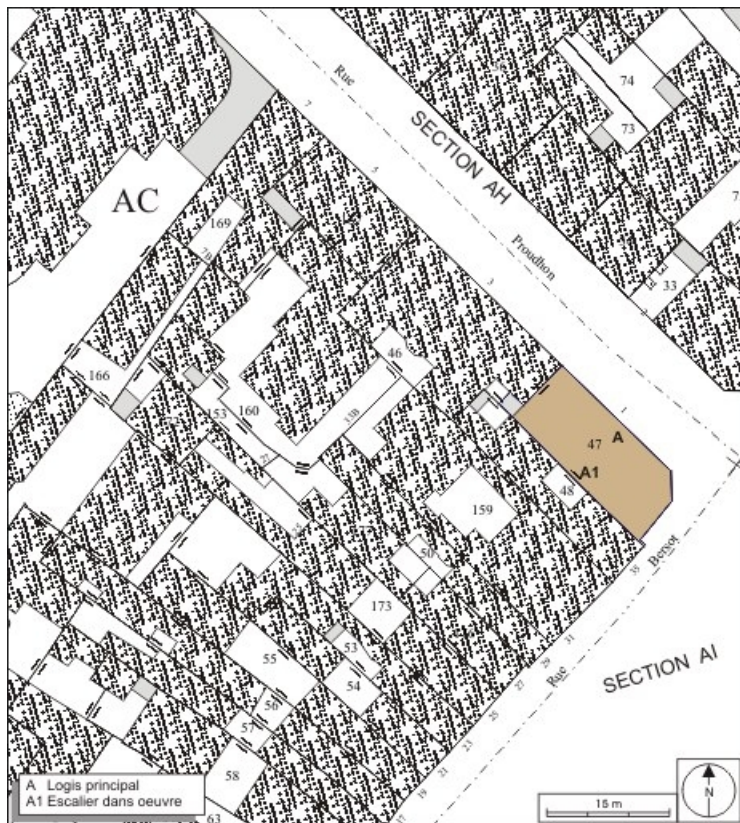
**Thématiques** : demeures bisontines, patrimoine industriel du Doubs

**Aire d'étude et canton** : Besançon centre

**Dénomination** : immeuble

**Parties constituantes non étudiées** : logement, atelier, cour

© Région Bourgogne-Franche-Comté, Inventaire du patrimoine



**Plan masse et de situation. Extrait du plan cadastral, 1974, section AC.**  
25, Besançon, 1 rue Proudhon, lieudit : îlot Proudhon

N° de l'illustration : 20102500038NUDA

Date : 2010

Auteur : André Céréza

Reproduction soumise à autorisation du titulaire des droits d'exploitation

© Région Bourgogne-Franche-Comté, Inventaire du patrimoine



**Vue d'ensemble.**

25, Besançon, 1 rue Proudhon, lieudit : îlot Proudhon

N° de l'illustration : 20122500459NUC2A

Date : 2012

Auteur : Yves Sancey

Reproduction soumise à autorisation du titulaire des droits d'exploitation

© Région Bourgogne-Franche-Comté, Inventaire du Patrimoine



**Vue d'ensemble de la façade antérieure, de trois quarts gauche.**

25, Besançon, 1 rue Proudhon, lieudit : îlot Proudhon

N° de l'illustration : 20122500462NUC2A

Date : 2012

Auteur : Yves Sancey

Reproduction soumise à autorisation du titulaire des droits d'exploitation

© Région Bourgogne-Franche-Comté, Inventaire du Patrimoine



**Détail d'une baie horlogère du premier étage.**

25, Besançon, 1 rue Proudhon, lieudit : îlot Proudhon

N° de l'illustration : 20122500460NUC2A

Date : 2012

Auteur : Yves Sancey

Reproduction soumise à autorisation du titulaire des droits d'exploitation

© Région Bourgogne-Franche-Comté, Inventaire du Patrimoine



**Détail d'une baie horlogère du deuxième étage.**  
25, Besançon

N° de l'illustration : 20122500461NUC2A

Date : 2012

Auteur : Yves Sancey

Reproduction soumise à autorisation du titulaire des droits d'exploitation

© Région Bourgogne-Franche-Comté, Inventaire du Patrimoine