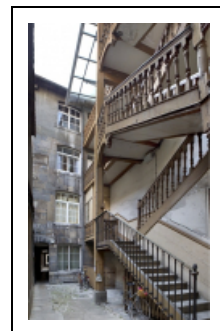


MAISON

Bourgogne-Franche-Comté, Doubs
Besançon
îlot Saint-Pierre

Dossier IA25000584 réalisé en 1996 revu en
2009

Auteur(s) : Christiane Roussel



Historique

Le logis sur rue et les deux premiers logis secondaires ont été construits dans la 1ère moitié du 18e siècle. Le troisième logis secondaire en fond de parcelle date du 19e siècle. Au 20e siècle, le rez-de-chaussée sur rue a été dénaturé : la porte du couloir et l'arcade boutiquière d'origine ont été détruits. La toiture de ce logis a été aussi surélevée pour en faire un étage d'habitation.

Période(s) principale(s) : 1ère moitié 18e siècle

Description

La maison a été construite sur le plus long parcellaire laniéré de la ville mesurant cinq mètres sur rue et quatre vingt quatorze de profondeur. Elle est constituée de quatre logis parallèles bâtis sur quatre caves voûtées d'arêtes et est distribuée par des couloirs en enfilade situés sur le côté gauche (sauf pour le quatrième logis où le couloir est à droite) et par deux escaliers à cage ouverte, le dernier logis étant desservi par son propre escalier extérieur situé sur la façade postérieure. Tous les logis sont en pierre de taille, sauf le troisième logis secondaire en moellon (et béton ?) enduit.

Éléments descriptifs

Murs : calcaire, pierre de taille, moellon, enduit

Toit : tuile plate

Étages : sous-sol, 3 étages carrés, étage de comble

Couvrement : voûte d'arêtes

Élévation : élévation à travées

Escaliers : escalier de distribution extérieur, escalier de type complexe, cage ouverte en charpente; escalier de distribution extérieur, escalier tournant à retours sans jour, en charpente

Typologie : maison avec couloir et escalier à cage ouverte

Sources documentaires

Documents figurés

- **Besançon : extrait du plan cadastral, 1974, section AC.**
Besançon : extrait du plan cadastral, 1974, section AC.

Informations complémentaires

- **Voir le dossier numérisé :** <https://patrimoine.bourgognefranchecomte.fr/gtrudov/IA25000584/index.htm>

Observations :

L'édifice, bâti sur la plus longue parcelle lanierée du centre ville, représente l'archétype des maisons à logis parallèles, escaliers à cage ouverte et couloir en position latérale.

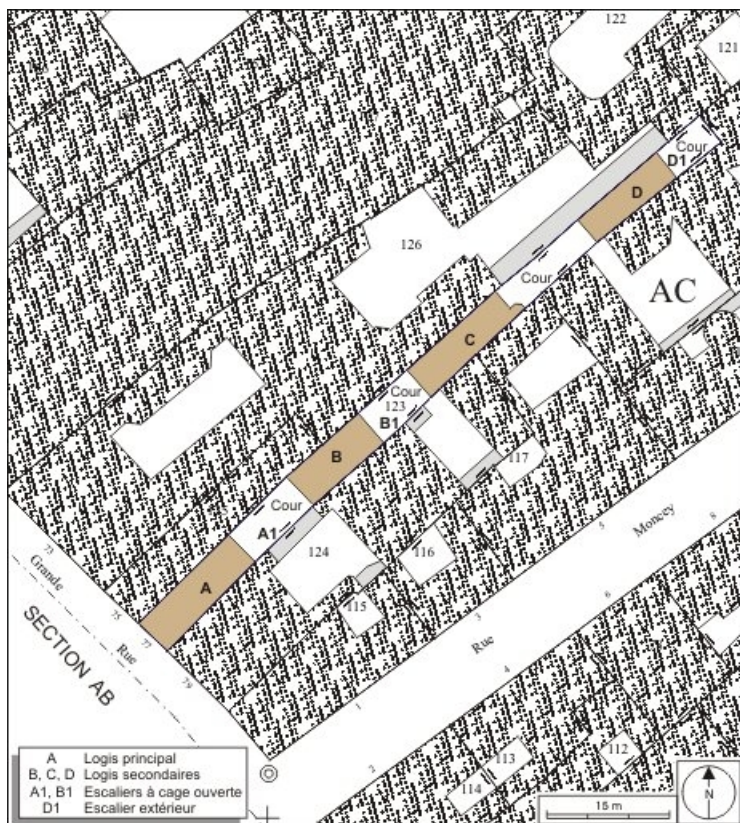
Thématiques : demeures bisontines

Aire d'étude et canton : Besançon centre

Dénomination : maison

Parties constituantes non étudiées : logement, boutique, cour

© Région Bourgogne-Franche-Comté, Inventaire du patrimoine



Plan masse et de situation. Extrait du plan cadastral, 1974, section AC.
25, Besançon Grande Rue 77, lieudit : îlot Saint-Pierre

Source :

Besançon : extrait du plan cadastral, 1974, section AC.

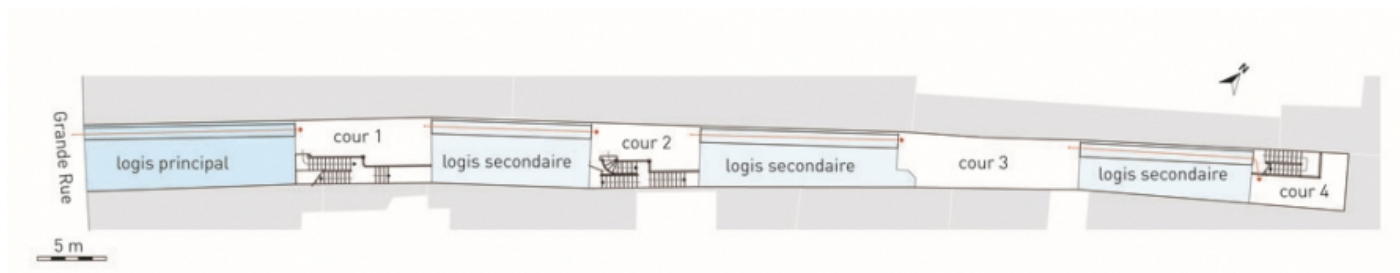
N° de l'illustration : 20102500051NUDA

Date : 2010

Auteur : André Céréza

Reproduction soumise à autorisation du titulaire des droits d'exploitation

© Région Bourgogne-Franche-Comté, Inventaire du patrimoine



Disposition du bâti et des escaliers à l'intérieur du fonds.

25, Besançon Grande Rue 77, lieu dit : îlot Saint-Pierre

N° de l'illustration : 20132500394NUDA

Date : 2013

Auteur : Mathias Papigny

Reproduction soumise à autorisation du titulaire des droits d'exploitation

© Région Bourgogne-Franche-Comté, Inventaire du Patrimoine



Logis principal, vue éloignée : de trois quarts gauche.

25, Besançon Grande Rue 77, lieudit : îlot Saint-Pierre

N° de l'illustration : 20102501157NUC2A

Date : 2010

Auteur : Yves Sancey

Reproduction soumise à autorisation du titulaire des droits d'exploitation

© Région Bourgogne-Franche-Comté, Inventaire du Patrimoine



Logis principal, façade sur rue : de face.

25, Besançon Grande Rue 77, lieudit : îlot Saint-Pierre

N° de l'illustration : 20102501158NUC2A

Date : 2010

Auteur : Yves Sancey

Reproduction soumise à autorisation du titulaire des droits d'exploitation

© Région Bourgogne-Franche-Comté, Inventaire du Patrimoine



Logis principal, façade sur rue : de face.

25, Besançon Grande Rue 77, lieudit : îlot Saint-Pierre

N° de l'illustration : 20102501156NUC2A

Date : 2010

Auteur : Yves Sancey

Reproduction soumise à autorisation du titulaire des droits d'exploitation

© Région Bourgogne-Franche-Comté, Inventaire du Patrimoine



Logis principal sur rue : vue de la façade postérieure.

25, Besançon Grande Rue 77, lieudit : îlot Saint-Pierre

N° de l'illustration : 20102501164NUC2A

Date : 2010

Auteur : Yves Sancey

Reproduction soumise à autorisation du titulaire des droits d'exploitation

© Région Bourgogne-Franche-Comté, Inventaire du Patrimoine



Escalier à cage ouverte de la première cour Vue d'ensemble de trois quarts gauche.

25, Besançon Grande Rue 77, lieudit : îlot Saint-Pierre

N° de l'illustration : 20102501166NUC2A

Date : 2010

Auteur : Yves Sancey

Reproduction soumise à autorisation du titulaire des droits d'exploitation

© Région Bourgogne-Franche-Comté, Inventaire du Patrimoine



Escalier à cage ouverte de la première cour : vue d'ensemble.

25, Besançon Grande Rue 77, lieudit : îlot Saint-Pierre

N° de l'illustration : 20102501163NUC2A

Date : 2010

Auteur : Yves Sancey

Reproduction soumise à autorisation du titulaire des droits d'exploitation

© Région Bourgogne-Franche-Comté, Inventaire du Patrimoine



Escalier à cage ouverte de la première cour : détail du départ de l'escalier, de trois quarts gauche.

25, Besançon Grande Rue 77, lieudit : îlot Saint-Pierre

N° de l'illustration : 20102501162NUC2A

Date : 2010

Auteur : Yves Sancey

Reproduction soumise à autorisation du titulaire des droits d'exploitation

© Région Bourgogne-Franche-Comté, Inventaire du Patrimoine



Escalier à cage ouverte de la première cour : détail de la rampe à balustres de bois.

25, Besançon Grande Rue 77, lieudit : îlot Saint-Pierre

N° de l'illustration : 20102501161NUC2A

Date : 2010

Auteur : Yves Sancey

Reproduction soumise à autorisation du titulaire des droits d'exploitation

© Région Bourgogne-Franche-Comté, Inventaire du Patrimoine



Vue de la façade antérieure du premier logis depuis le couloir d'entrée.

25, Besançon Grande Rue 77, lieudit : îlot Saint-Pierre

N° de l'illustration : 20102501159NUC2A

Date : 2010

Auteur : Yves Sancey

Reproduction soumise à autorisation du titulaire des droits d'exploitation

© Région Bourgogne-Franche-Comté, Inventaire du Patrimoine



Escalier à cage ouverte de la première cour Vue d'ensemble de trois quarts droit.

25, Besançon Grande Rue 77, lieudit : îlot Saint-Pierre

N° de l'illustration : 20102501165NUC2A

Date : 2010

Auteur : Yves Sancey

Reproduction soumise à autorisation du titulaire des droits d'exploitation

© Région Bourgogne-Franche-Comté, Inventaire du Patrimoine



Escalier à cage ouverte de la première cour : vue de la première volée, de trois quarts droit.

25, Besançon Grande Rue 77, lieudit : îlot Saint-Pierre

N° de l'illustration : 20102501160NUC2A

Date : 2010

Auteur : Yves Sancey

Reproduction soumise à autorisation du titulaire des droits d'exploitation

© Région Bourgogne-Franche-Comté, Inventaire du Patrimoine



Vue d'ensemble de la façade postérieure du premier logis secondaire sur la deuxième cour.
25, Besançon Grande Rue 77, lieudit : îlot Saint-Pierre

N° de l'illustration : 20102501170NUC2A

Date : 2010

Auteur : Yves Sancey

Reproduction soumise à autorisation du titulaire des droits d'exploitation

© Région Bourgogne-Franche-Comté, Inventaire du Patrimoine



Façade antérieure du deuxième logis secondaire située sur la deuxième cour.
25, Besançon Grande Rue 77, lieudit : îlot Saint-Pierre

N° de l'illustration : 20102501172NUC2A

Date : 2010

Auteur : Yves Sancey

Reproduction soumise à autorisation du titulaire des droits d'exploitation

© Région Bourgogne-Franche-Comté, Inventaire du Patrimoine



Escalier à cage ouverte de la deuxième cour : détail de la première volée.

25, Besançon Grande Rue 77, lieudit : îlot Saint-Pierre

N° de l'illustration : 20102501168NUC2A

Date : 2010

Auteur : Yves Sancey

Reproduction soumise à autorisation du titulaire des droits d'exploitation

© Région Bourgogne-Franche-Comté, Inventaire du Patrimoine



Escalier à cage ouverte de la deuxième cour : détail du décor du départ de rampe.

25, Besançon Grande Rue 77, lieudit : îlot Saint-Pierre

N° de l'illustration : 20102501171NUC2A

Date : 2010

Auteur : Yves Sancey

Reproduction soumise à autorisation du titulaire des droits d'exploitation

© Région Bourgogne-Franche-Comté, Inventaire du Patrimoine



Escalier à cage ouverte de la deuxième cour : détail de la partie supérieure.

25, Besançon Grande Rue 77, lieudit : îlot Saint-Pierre

N° de l'illustration : 20102501167NUC2A

Date : 2010

Auteur : Yves Sancey

Reproduction soumise à autorisation du titulaire des droits d'exploitation

© Région Bourgogne-Franche-Comté, Inventaire du Patrimoine



Escalier à cage ouverte de la deuxième cour : détail de l'intérieur de l'escalier.

25, Besançon Grande Rue 77, lieudit : îlot Saint-Pierre

N° de l'illustration : 20102501169NUC2A

Date : 2010

Auteur : Yves Sancey

Reproduction soumise à autorisation du titulaire des droits d'exploitation

© Région Bourgogne-Franche-Comté, Inventaire du Patrimoine



Façade postérieure du deuxième logis secondaire située sur la troisième cour : vue d'ensemble.

25, Besançon Grande Rue 77, lieudit : îlot Saint-Pierre

N° de l'illustration : 20102501175NUC2A

Date : 2010

Auteur : Yves Sancey

Reproduction soumise à autorisation du titulaire des droits d'exploitation

© Région Bourgogne-Franche-Comté, Inventaire du Patrimoine



Façade postérieure du deuxième logis secondaire située sur la troisième cour : détail du rez-de-chaussée.

25, Besançon Grande Rue 77, lieudit : îlot Saint-Pierre

N° de l'illustration : 20102501174NUC2A

Date : 2010

Auteur : Yves Sancey

Reproduction soumise à autorisation du titulaire des droits d'exploitation

© Région Bourgogne-Franche-Comté, Inventaire du Patrimoine



Façade antérieure du troisième logis secondaire située sur la troisième cour.
25, Besançon Grande Rue 77, lieudit : îlot Saint-Pierre

N° de l'illustration : 20102501173NUC2A

Date : 2010

Auteur : Yves Sancey

Reproduction soumise à autorisation du titulaire des droits d'exploitation

© Région Bourgogne-Franche-Comté, Inventaire du Patrimoine



Quatrième cour : escalier extérieur du troisième logis secondaire : vue d'ensemble.

25, Besançon Grande Rue 77, lieudit : îlot Saint-Pierre

N° de l'illustration : 20102501176NUC2A

Date : 2010

Auteur : Yves Sancey

Reproduction soumise à autorisation du titulaire des droits d'exploitation

© Région Bourgogne-Franche-Comté, Inventaire du Patrimoine