

MAISON D'ARCHITECTE

Bourgogne-Franche-Comté, Doubs
Besançon
îlot Saint-Pierre - 11 rue Moncey

Dossier IA25000580 réalisé en 1996 revu en
2009

Auteur(s) : Christiane Roussel



Historique

En 1836, la ville avait racheté l'ancienne maison Demolombe s'étendant entre la Grande Rue et la rue des Granges, le long de la ruelle Baron afin d'élargir cette voie. Elle vendit le terrain restant en trois lots. Le troisième lot à l'angle de la nouvelle rue Moncey et de la rue des Granges appartenait au marquis de Vaulchier qui céda la partie d'angle à l'architecte Alphonse Delacroix afin qu'il y construise sa maison. Celle-ci fut bâtie entre 1838 et 1839, comme l'indique une inscription située sur l'angle coupé de l'édifice comprenant aussi les initiales de l'architecte : "Bati en 1838 et 1839 ADLC". L'entrepreneur Voisin fut chargé du gros oeuvre. Les pierres employées, de couleur blanche, provenaient d'une nouvelle carrière découverte par Alphonse Delacroix aux Essarts-Martin, vers le village de Velesmes. Dans ses notes personnelles, Delacroix citait d'autres artisans ayant travaillé sur le chantier : le charpentier Cornu, trois menuisiers : Blondeau, Midole et Bouvot père, Salomon s'étant chargé de l'exécution des plâtres, Chalons et Fricker de la menuiserie, tandis que le marbrier Pignet s'était occupé de la sculpture des bas-reliefs des façades. Enfin, le peintre Jourdeuil avait exécuté les peintures et le décor des plafonds du premier étage.

Période(s) principale(s) : 2e quart 19e siècle

Dates : 1838 (porte la date) / 1839 (porte la date)

Auteur(s) de l'oeuvre :

Alphonse Delacroix (architecte, attribution par source), Claude-François Voisin (entrepreneur, attribution par source)

Description

La maison située à l'angle de deux rues, en pierre de taille à bossages, est assise sur deux étages de caves. Un couloir, en position centrale, situé sur la façade de la rue Moncey, conduit à l'escalier. Le rez-de-chaussée est occupé par des boutiques. L'entresol était destiné à loger trois ou quatre commerçants du rez-de-chaussée. Au premier étage était situé l'appartement du propriétaire, au deuxième étage se trouvaient un autre appartement et les bureaux de l'architecte.

Éléments descriptifs

Murs : calcaire, pierre de taille, bossage

Toit : tuile plate

Étages : sous-sol, entresol, 2 étages carrés, étage de comble

Élévation : élévation ordonnancée

Escaliers : escalier dans-oeuvre, escalier tournant à retours avec jour, en charpente

Typologie : maison avec escalier principal dans-oeuvre et couloir

Décor

Techniques : sculpture

Précision sur les représentations :

Les deux façades sur rue sont ornées d'une frise de grecques au-dessus de l'entresol, les deux portes-fenêtres sont

surmontées d'un fronton triangulaire, les deux seuils de balcon sont soutenus par des consoles, alternées avec des fleurons ; le fronton triangulaire au-dessus du couloir est décoré d'un oiseau et d'un serpent en bas-relief environnés de feuilles de trèfle et de nénuphar.

Sources documentaires

Documents figurés

- **Besançon : extrait du plan cadastral, 1974, section AC.**
Besançon : extrait du plan cadastral, 1974, section AC.

Informations complémentaires

- **Voir le dossier numérisé** : <https://patrimoine.bourgognefranchecomte.fr/gtrudov/IA25000580/index.htm>

Observations :

La maison avec une façade à refends continus, une corniche architecturée, un vocabulaire ornemental choisi, des touches de marbre soulignant certains détails architecturaux, est une sorte de manifeste du goût de l'architecte pour l'art classique.

Éléments remarquables : élévation

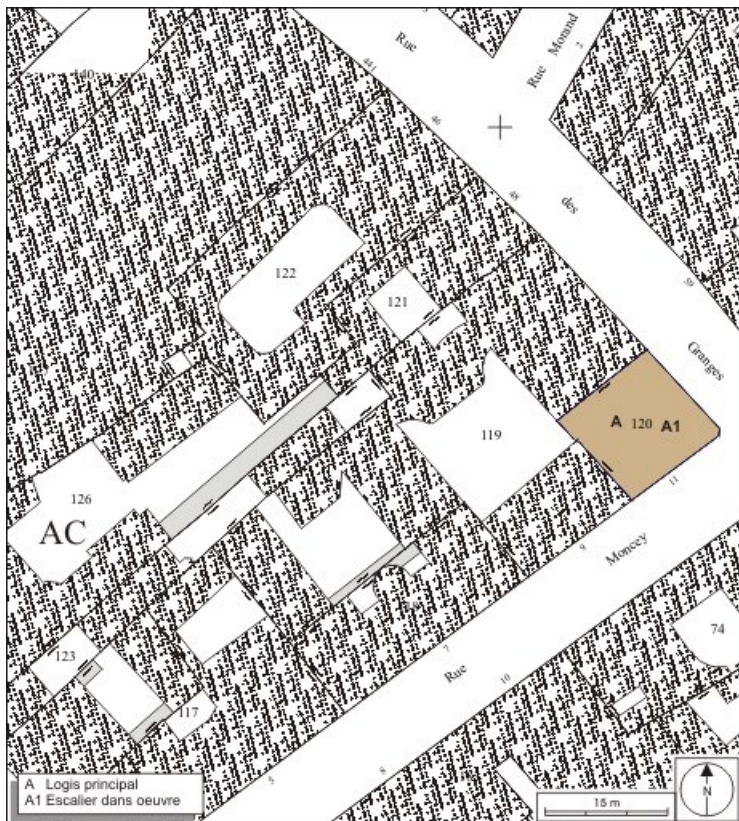
Thématiques : demeures bisontines

Aire d'étude et canton : Besançon centre

Dénomination : maison

Parties constituantes non étudiées : boutique

© Région Bourgogne-Franche-Comté, Inventaire du patrimoine



Plan masse et de situation. Extrait du plan cadastral, 1974, section AC.
25, Besançon, 11 rue Moncey, lieudit : îlot Saint-Pierre

Source :

Besançon : extrait du plan cadastral, 1974, section AC.

N° de l'illustration : 20102500046NUDA

Date : 2010

Auteur : André Céréza

Reproduction soumise à autorisation du titulaire des droits d'exploitation

© Région Bourgogne-Franche-Comté, Inventaire du patrimoine



Vue d'ensemble, de trois quarts droit.

25, Besançon, 11 rue Moncey, lieudit : îlot Saint-Pierre

N° de l'illustration : 20102501277NUC2A

Date : 2010

Auteur : Yves Sancey

Reproduction soumise à autorisation du titulaire des droits d'exploitation

© Région Bourgogne-Franche-Comté, Inventaire du Patrimoine



Vue de la façade antérieure à partir de l'entresol, de face.

25, Besançon, 11 rue Moncey, lieudit : îlot Saint-Pierre

N° de l'illustration : 20102501278NUC2A

Date : 2010

Auteur : Yves Sancey

Reproduction soumise à autorisation du titulaire des droits d'exploitation

© Région Bourgogne-Franche-Comté, Inventaire du Patrimoine



Façade antérieure : détail du rez-de-chaussée, de face.

25, Besançon, 11 rue Moncey, lieudit : îlot Saint-Pierre

N° de l'illustration : 20102501279NUC2A

Date : 2010

Auteur : Yves Sancey

Reproduction soumise à autorisation du titulaire des droits d'exploitation

© Région Bourgogne-Franche-Comté, Inventaire du Patrimoine



Façade antérieure : détail du fronton de la porte d'entrée.

25, Besançon, 11 rue Moncey, lieu-dit : îlot Saint-Pierre

N° de l'illustration : 20102501280NUC2A

Date : 2010

Auteur : Yves Sancey

Reproduction soumise à autorisation du titulaire des droits d'exploitation

© Région Bourgogne-Franche-Comté, Inventaire du Patrimoine



Façade antérieure : détail de l'entresol et du balcon.

25, Besançon, 11 rue Moncey, lieudit : îlot Saint-Pierre

N° de l'illustration : 20102501282NUC2A

Date : 2010

Auteur : Yves Sancey

Reproduction soumise à autorisation du titulaire des droits d'exploitation

© Région Bourgogne-Franche-Comté, Inventaire du Patrimoine



Façade antérieure : détail de l'entresol.

25, Besançon, 11 rue Moncey, lieudit : îlot Saint-Pierre

N° de l'illustration : 20102501281NUC2A

Date : 2010

Auteur : Yves Sancey

Reproduction soumise à autorisation du titulaire des droits d'exploitation

© Région Bourgogne-Franche-Comté, Inventaire du Patrimoine



Façade antérieure : détail de la frise de grecques au-dessus de l'entresol.

25, Besançon, 11 rue Moncey, lieudit : îlot Saint-Pierre

N° de l'illustration : 20102501283NUC2A

Date : 2010

Auteur : Yves Sancey

Reproduction soumise à autorisation du titulaire des droits d'exploitation

© Région Bourgogne-Franche-Comté, Inventaire du Patrimoine



Façade antérieure, balcon : détail du décor du garde-corps.

25, Besançon, 11 rue Moncey, lieudit : îlot Saint-Pierre

N° de l'illustration : 20102501284NUC2A

Date : 2010

Auteur : Yves Sancey

Reproduction soumise à autorisation du titulaire des droits d'exploitation

© Région Bourgogne-Franche-Comté, Inventaire du Patrimoine



Façade antérieure, partie droite : détail de l'entresol.

25, Besançon, 11 rue Moncey, lieu-dit : îlot Saint-Pierre

N° de l'illustration : 20102501288NUC2A

Date : 2010

Auteur : Yves Sancey

Reproduction soumise à autorisation du titulaire des droits d'exploitation

© Région Bourgogne-Franche-Comté, Inventaire du Patrimoine



Angle du bâtiment : détail de l'inscription.

25, Besançon, 11 rue Moncey, lieudit : îlot Saint-Pierre

N° de l'illustration : 20102501289NUC2A

Date : 2010

Auteur : Yves Sancey

Reproduction soumise à autorisation du titulaire des droits d'exploitation

© Région Bourgogne-Franche-Comté, Inventaire du Patrimoine



Angle du bâtiment : détail de l'inscription, vue rapprochée.

25, Besançon, 11 rue Moncey, lieudit : îlot Saint-Pierre

N° de l'illustration : 20102501290NUC2A

Date : 2010

Auteur : Yves Sancey

Reproduction soumise à autorisation du titulaire des droits d'exploitation

© Région Bourgogne-Franche-Comté, Inventaire du Patrimoine



Détail de la corniche de toit à l'angle de l'édifice.

25, Besançon, 11 rue Moncey, lieu-dit : îlot Saint-Pierre

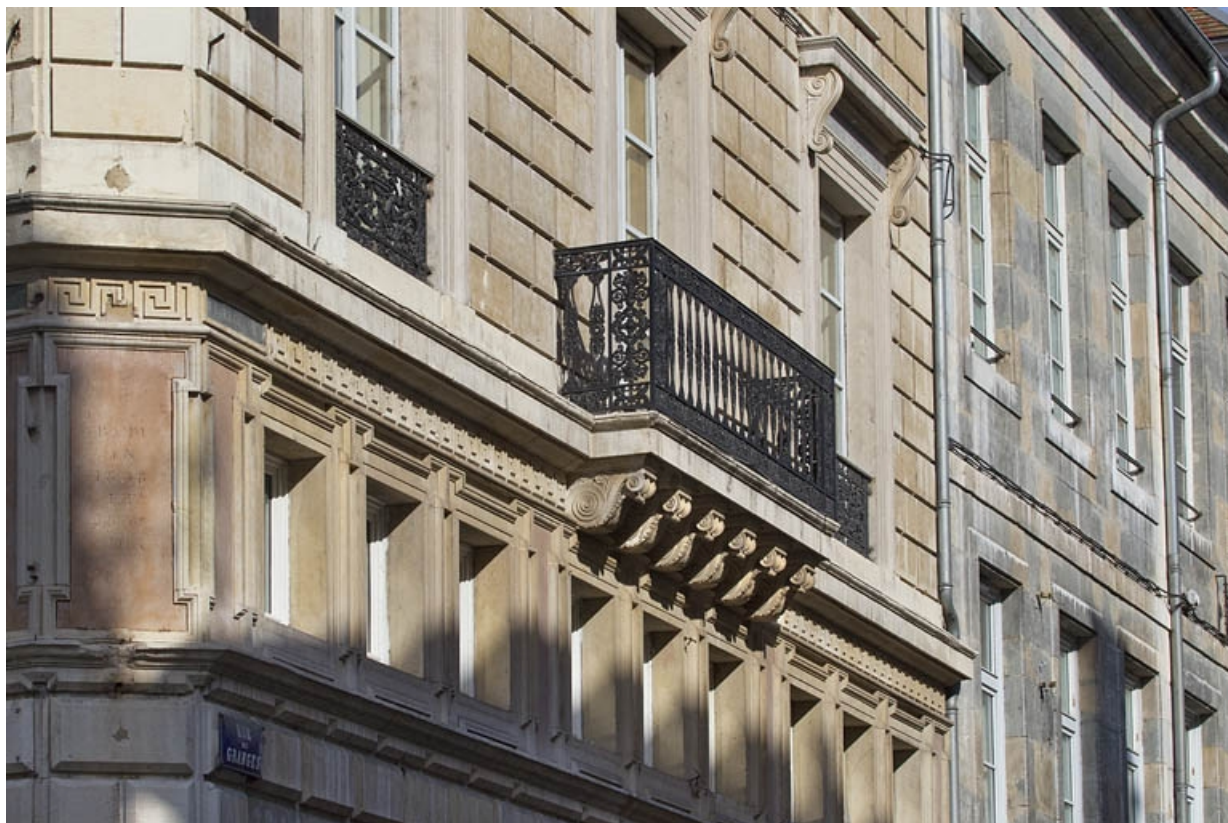
N° de l'illustration : 20102501287NUC2A

Date : 2010

Auteur : Yves Sancey

Reproduction soumise à autorisation du titulaire des droits d'exploitation

© Région Bourgogne-Franche-Comté, Inventaire du Patrimoine



Façade latérale droite : détail de l'entresol et du balcon.

25, Besançon, 11 rue Moncey, lieudit : îlot Saint-Pierre

N° de l'illustration : 20102501285NUC2A

Date : 2010

Auteur : Yves Sancey

Reproduction soumise à autorisation du titulaire des droits d'exploitation

© Région Bourgogne-Franche-Comté, Inventaire du Patrimoine



Façade latérale droite : détail du balcon.

25, Besançon, 11 rue Moncey, lieudit : îlot Saint-Pierre

N° de l'illustration : 20102501286NUC2A

Date : 2010

Auteur : Yves Sancey

Reproduction soumise à autorisation du titulaire des droits d'exploitation

© Région Bourgogne-Franche-Comté, Inventaire du Patrimoine



Intérieur : vue plongeante de l'escalier.

25, Besançon, 11 rue Moncey, lieu dit : îlot Saint-Pierre

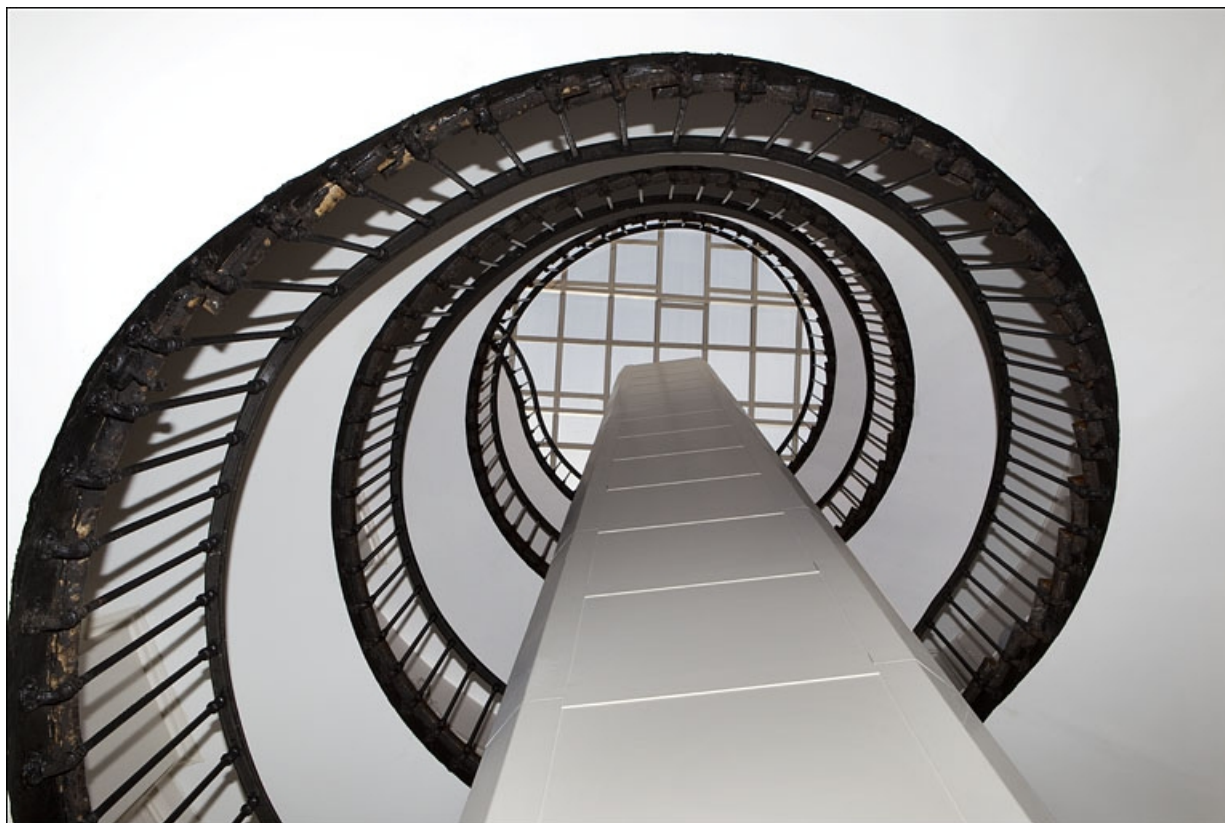
N° de l'illustration : 20102501291NUC2A

Date : 2010

Auteur : Yves Sancey

Reproduction soumise à autorisation du titulaire des droits d'exploitation

© Région Bourgogne-Franche-Comté, Inventaire du Patrimoine



Intérieur, escalier : vue en contre-plongée.

25, Besançon, 11 rue Moncey, lieudit : îlot Saint-Pierre

N° de l'illustration : 20102501295NUC2A

Date : 2010

Auteur : Yves Sancey

Reproduction soumise à autorisation du titulaire des droits d'exploitation

© Région Bourgogne-Franche-Comté, Inventaire du Patrimoine



Intérieur : détail de la verrière éclairant la cage d'escalier.

25, Besançon, 11 rue Moncey, lieudit : îlot Saint-Pierre

N° de l'illustration : 20102501292NUC2A

Date : 2010

Auteur : Yves Sancey

Reproduction soumise à autorisation du titulaire des droits d'exploitation

© Région Bourgogne-Franche-Comté, Inventaire du Patrimoine



Intérieur : détail de la partie supérieure de l'escalier.
25, Besançon, 11 rue Moncey, lieudit : îlot Saint-Pierre

N° de l'illustration : 20102501293NUC2A

Date : 2010

Auteur : Yves Sancey

Reproduction soumise à autorisation du titulaire des droits d'exploitation

© Région Bourgogne-Franche-Comté, Inventaire du Patrimoine



Intérieur : détail de la porte d'entrée de l'appartement du premier étage.
25, Besançon, 11 rue Moncey, lieudit : îlot Saint-Pierre

N° de l'illustration : 20102501294NUC2A

Date : 2010

Auteur : Yves Sancey

Reproduction soumise à autorisation du titulaire des droits d'exploitation

© Région Bourgogne-Franche-Comté, Inventaire du Patrimoine