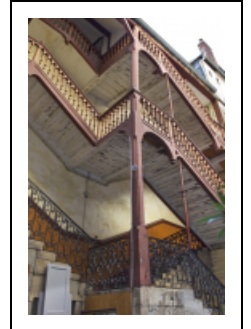


MAISON

Bourgogne-Franche-Comté, Doubs
Besançon
îlot Bouteiller

Dossier IA25000551 réalisé en 1996 revu en
2009

Auteur(s) : Christiane Roussel



Historique

La maison possède une cave probablement du 14^e siècle sous le logis principal avec une rangée de colonnes reposant sur des chapiteaux octogonaux. Elle aurait servi du Moyen Age au début du 17^e siècle de cuverie pour l'archevêché. Vers 1730, la façade sur rue du logis principal conservait encore les armoiries de Ferdinand de Rye, archevêque de Besançon entre 1586 et 1636. Reconstitué dans la 1^{ère} moitié du 18^e siècle, l'édifice appartenait toujours à l'archevêché durant le Siècle des lumières. Le premier étage du logis secondaire, constitué d'une vaste pièce, servait de local d'imprimerie aux 18^e et 19^e siècles. L'imprimeur Jean-François Daclin y travaillait dans le dernier tiers du 18^e siècle, remplacé par sa veuve à partir de 1803, à laquelle ont succédé les Sainte-Agathe à partir de 1833, puis l'imprimerie Dodivers en 1847. Le logis sur rue a été surélevé d'un étage probablement au 19^e siècle.

Période(s) principale(s) : Moyen Age / 1^{ère} moitié 18^e siècle

Période(s) secondaire(s) : 19^e siècle

Auteur(s) de l'oeuvre :
maître d'oeuvre inconnu ()

Description

L'édifice, situé sur une parcelle traversante entre la Grande Rue et une impasse donnant rue Luc Breton, est constitué de deux logis parallèles distribués par un escalier à cage ouverte en maçonnerie avec rampe en ferronnerie jusqu'au premier étage puis, pour le reste, en charpente avec rampe à balustres de bois tourné. Le logis principal, de plan en L, construit sur un sous-sol voûté d'arêtes avec une rangée de colonnes centrales à chapiteaux octogonaux, comprend une boutique sur rue, à gauche de laquelle se trouve le couloir d'entrée. Le logis secondaire, situé entre deux cours, est à deux étages carrés. Au fond de la deuxième cour se trouve le bâtiment des remise et écurie avec logement à l'étage, distribué par un escalier extérieur. Au rez-de-chaussée une grande porte cochère permet de sortir dans l'impasse.

Éléments descriptifs

Murs : calcaire, pierre de taille, moellon, enduit

Toit : tuile plate

Étages : sous-sol, 3 étages carrés, étage de comble

Élévation : élévation à travées

Escaliers : escalier de distribution extérieur, escalier de type complexe, cage ouverte en maçonnerie en charpente

Typologie : maison avec escalier à cage ouverte et couloir

Décor

Techniques : ferronnerie

Précision sur les représentations :

Le dessus de porte du couloir d'entrée est décoré d'un cercle avec un monogramme illisible à l'intérieur, encadré de deux palmes ; les garde-corps des fenêtres sont décorés du même motif, le monogramme étant remplacé par des sortes d'entrelacs.

Sources documentaires

Documents figurés

- **Besançon : extrait du plan cadastral, 1974, section AD.**
Besançon : extrait du plan cadastral, 1974, section AD.

Informations complémentaires

- **voir le dossier numérisé** : <https://patrimoine.bourgognefranchecomte.fr/gtrudov/IA25000551/index.htm>

Observations :

Caractéristique des édifices à logis parallèles, couloir latéral et escalier à cage ouverte, la maison est bien documentée pour le 18e siècle car elle a été décrite dans plusieurs inventaires après décès d'archevêques. Elle a de plus subi peu de transformations depuis cette époque.

Thématiques : demeures bisontines

Aire d'étude et canton : Besançon centre

Dénomination : maison

Parties constituantes non étudiées : écurie, logement, remise, boutique, cour

© Région Bourgogne-Franche-Comté, Inventaire du patrimoine



Plan masse et de situation. Extrait du plan cadastral, 1974, section AD.
25, Besançon, 41 Grande Rue, lieudit : îlot Bouteiller

Source :

Besançon : extrait du plan cadastral, 1974, section AD.

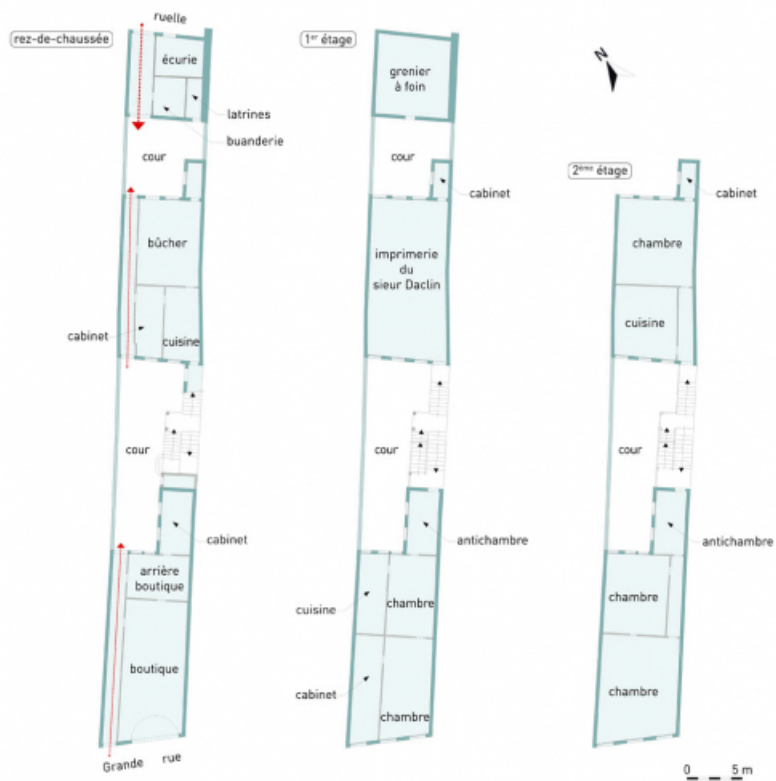
N° de l'illustration : 20102500060NUDA

Date : 2010

Auteur : André Céréza

Reproduction soumise à autorisation du titulaire des droits d'exploitation

© Région Bourgogne-Franche-Comté, Inventaire du patrimoine



Restitution de la distribution intérieure du rez-de-chaussée et des étages des deux logis.

25, Besançon, 41 Grande Rue, lieudit : îlot Bouteiller

N° de l'illustration : 20132500396NUDA

Date : 2013

Auteur : Mathias Papigny

Reproduction soumise à autorisation du titulaire des droits d'exploitation

© Région Bourgogne-Franche-Comté, Inventaire du Patrimoine



Logis principal : vue d'ensemble de la façade antérieure, de face.
25, Besançon, 41 Grande Rue, lieudit : îlot Bouteiller

N° de l'illustration : 20112500641NUC2A

Date : 2011

Auteur : Yves Sancey

Reproduction soumise à autorisation du titulaire des droits d'exploitation

© Région Bourgogne-Franche-Comté, Inventaire du Patrimoine



Logis principal, façade antérieure : détail du rez-de-chaussée, de face.
25, Besançon, 41 Grande Rue, lieudit : îlot Bouteiller

N° de l'illustration : 20112500643NUC2A

Date : 2011

Auteur : Yves Sancey

Reproduction soumise à autorisation du titulaire des droits d'exploitation

© Région Bourgogne-Franche-Comté, Inventaire du Patrimoine



Logis principal, façade antérieure : détail des étages, de face.

25, Besançon, 41 Grande Rue, lieudit : îlot Bouteiller

N° de l'illustration : 20112500644NUC2A

Date : 2011

Auteur : Yves Sancey

Reproduction soumise à autorisation du titulaire des droits d'exploitation

© Région Bourgogne-Franche-Comté, Inventaire du Patrimoine



Logis principal : vue d'ensemble de la façade postérieure depuis l'escalier à cage ouverte.
25, Besançon, 41 Grande Rue, lieudit : îlot Bouteiller

N° de l'illustration : 20112500655NUC2A

Date : 2011

Auteur : Yves Sancey

Reproduction soumise à autorisation du titulaire des droits d'exploitation

© Région Bourgogne-Franche-Comté, Inventaire du Patrimoine



Logis secondaire : vue d'ensemble depuis l'entrée de la cour.

25, Besançon, 41 Grande Rue, lieudit : îlot Bouteiller

N° de l'illustration : 20112500645NUC2A

Date : 2011

Auteur : Yves Sancey

Reproduction soumise à autorisation du titulaire des droits d'exploitation

© Région Bourgogne-Franche-Comté, Inventaire du Patrimoine



Logis secondaire : détail de la façade antérieure avec l'escalier à cage ouverte.
25, Besançon, 41 Grande Rue, lieudit : îlot Bouteiller

N° de l'illustration : 20112500646NUC2A

Date : 2011

Auteur : Yves Sancey

Reproduction soumise à autorisation du titulaire des droits d'exploitation

© Région Bourgogne-Franche-Comté, Inventaire du Patrimoine



Vue d'ensemble de l'escalier à cage ouverte, en plongée.

25, Besançon, 41 Grande Rue, lieudit : îlot Bouteiller

N° de l'illustration : 20112500656NUC2A

Date : 2011

Auteur : Yves Sancey

Reproduction soumise à autorisation du titulaire des droits d'exploitation

© Région Bourgogne-Franche-Comté, Inventaire du Patrimoine



Vue d'ensemble de l'escalier à cage ouverte, de trois quarts gauche.

25, Besançon, 41 Grande Rue, lieudit : îlot Bouteiller

N° de l'illustration : 20112500652NUC2A

Date : 2011

Auteur : Yves Sancey

Reproduction soumise à autorisation du titulaire des droits d'exploitation

© Région Bourgogne-Franche-Comté, Inventaire du Patrimoine



Escalier à cage ouverte : vue des volées depuis l'intérieur.

25, Besançon, 41 Grande Rue, lieudit : îlot Bouteiller

N° de l'illustration : 20112500653NUC2A

Date : 2011

Auteur : Yves Sancey

Reproduction soumise à autorisation du titulaire des droits d'exploitation

© Région Bourgogne-Franche-Comté, Inventaire du Patrimoine



Vue d'ensemble du balcon de l'étage du logis secondaire et de l'intérieur de l'escalier à cage ouverte.
25, Besançon, 41 Grande Rue, lieudit : îlot Bouteiller

N° de l'illustration : 20112500654NUC2A

Date : 2011

Auteur : Yves Sancey

Reproduction soumise à autorisation du titulaire des droits d'exploitation

© Région Bourgogne-Franche-Comté, Inventaire du Patrimoine



Logis principal : détail de l'escalier de la cave.

25, Besançon, 41 Grande Rue, lieudit : îlot Bouteiller

N° de l'illustration : 20112500649NUC2A

Date : 2011

Auteur : Yves Sancey

Reproduction soumise à autorisation du titulaire des droits d'exploitation

© Région Bourgogne-Franche-Comté, Inventaire du Patrimoine



Logis principal : détail d'une rangée de colonnes de la cave.

25, Besançon, 41 Grande Rue, lieudit : îlot Bouteiller

N° de l'illustration : 20112500650NUC2A

Date : 2011

Auteur : Yves Sancey

Reproduction soumise à autorisation du titulaire des droits d'exploitation

© Région Bourgogne-Franche-Comté, Inventaire du Patrimoine



Logis principal : vue d'ensemble d'une partie de la cave, depuis le fond.

25, Besançon, 41 Grande Rue, lieudit : îlot Bouteiller

N° de l'illustration : 20112500651NUC2A

Date : 2011

Auteur : Yves Sancey

Reproduction soumise à autorisation du titulaire des droits d'exploitation

© Région Bourgogne-Franche-Comté, Inventaire du Patrimoine



Logis principal : vue d'ensemble d'une partie de la cave.

25, Besançon, 41 Grande Rue, lieudit : îlot Bouteiller

N° de l'illustration : 20112500647NUC2A

Date : 2011

Auteur : Yves Sancey

Reproduction soumise à autorisation du titulaire des droits d'exploitation

© Région Bourgogne-Franche-Comté, Inventaire du Patrimoine



Logis principal : détail du chapiteau d'une colonne soutenant les voûtes de de la cave.
25, Besançon, 41 Grande Rue, lieudit : îlot Bouteiller

N° de l'illustration : 20112500648NUC2A

Date : 2011

Auteur : Yves Sancey

Reproduction soumise à autorisation du titulaire des droits d'exploitation

© Région Bourgogne-Franche-Comté, Inventaire du Patrimoine



Logis principal, façade postérieure du bâtiment des remise et écurie, de trois quarts gauche.
25, Besançon, 41 Grande Rue, lieudit : îlot Bouteiller

N° de l'illustration : 20112500642NUC2A

Date : 2011

Auteur : Yves Sancey

Reproduction soumise à autorisation du titulaire des droits d'exploitation

© Région Bourgogne-Franche-Comté, Inventaire du Patrimoine