

FERME (CHALET D'ESTIVE) DE LA RAVETTE

Bourgogne-Franche-Comté, Doubs
Jougne
la Ravette

Dossier IA25000527 réalisé en 2008

Auteur(s) : Liliane Hamelin, Carole
Josso



Historique

Le bâtiment, qui date du 18^e siècle, appartient en 1774 à Claude Gauffre. Désigné comme "chalet" sur le cadastre napoléonien de 1839, il est alors propriété de Félix Charton et appartient toujours en 1900 à un monsieur Charton, domicilié à Bief-du-Fourg. En 1942 et 1943, Bernard Poix-Daude, 13 ans, et son père y étaient "armaillis", terme local pour désigner les responsables de la traite. Aujourd'hui, le chalet n'est utilisé que pour abriter des génisses.

Période(s) principale(s) : 18^e siècle

Description

Le bâtiment, de plan carré et en rez-de-chaussée, a des murs en moellons calcaires enduits. Les deux tiers de sa superficie sont attribués au bétail : ils abritent une étable à vaches (appelée localement "écurie") d'une capacité d'accueil de 60 têtes. Le tiers restant est réservé au logement et à la fabrication du fromage. Le logement est composé d'une cuisine et d'une chambre dans le comble, qui n'existe plus mais dont subsiste l'escalier droit en charpente. Le foyer a été détruit. Une étagère suspendue est conservée. La production de fromage nécessite deux pièces supplémentaires, séparées par la cuisine : la chambre à lait et la pièce de stockage, appelée "cave". La chambre à lait a conservé les tablettes sur lesquelles sont déposés les rondots, récipients contenant le lait mis à refroidir. Un moule à beurre estampillé "la Ravette" et signé "ABC" est conservé à la fromagerie du Mont de l'Herba. La charpente est graffitée par les différents bergers qui se sont succédés : FMC 1820, ISG + 1821, + MG 1826, etc. Elle porte des bardeaux sur lesquels est fixée la couverture métallique du toit, à deux pans et croupes. A l'extérieur, une citerne semi-enterrée recueille les eaux pluviales de la toiture par l'intermédiaire de gouttières. Elle alimente un abreuvoir situé en contre-bas.

Éléments descriptifs

Murs : calcaire, moellon, enduit

Toit : tôle nervurée, tôle ondulée, bardeau

Plan : plan carré régulier

Étages : en rez-de-chaussée

Type(s) de couverture : toit à deux pans croupe

Escaliers : escalier dans-oeuvre, escalier droit, en charpente

Typologie : chalet d'estive, baie fromagère

Informations complémentaires

Observations :

Le chalet d'estive est une ferme utilisée l'été. Les troupeaux paissent dans les pâturages aux alentours et sont rentrées dans l'étable pour la traite et lors des pics de chaleur. Le lait recueilli est transformé en fromage et est stocké sur place. Les baies fromagères sont de petites ouvertures en forme de meurtrières verticales et horizontales. Elles sont caractéristiques de la chambre à lait. En nombre souvent important, elles sont nécessaires à la ventilation de la chambre pour le refroidissement du

lait, avant la transformation en fromage.

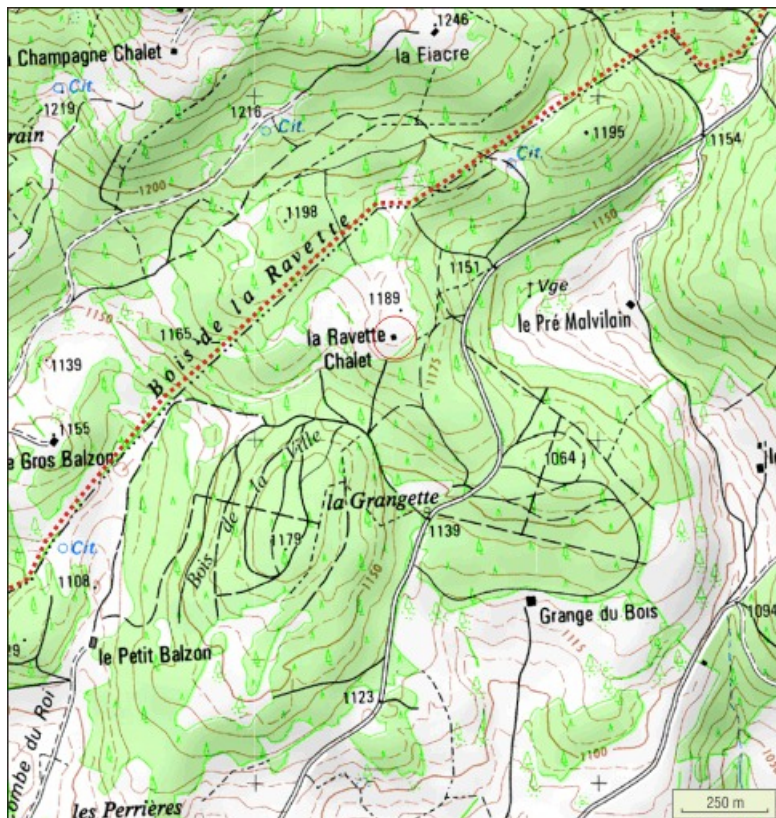
Thématiques : petites cités comtoises de caractère

Aire d'étude et canton : Mouthe

Dénomination : ferme

Parties constituantes non étudiées : fromagerie, citerne

© Région Bourgogne-Franche-Comté, Inventaire du patrimoine



Carte de localisation. Extrait de la carte IGN, échelle 1/12 500.

25, Jougne, lieudit : la Ravette

N° de l'illustration : 20112500086NUDA

Date : 2011

Auteur : André Céréza

Reproduction soumise à autorisation du titulaire des droits d'exploitation

© SCAN 25 IGN - 2008, Licence n° 2008CISE29-68



Ferme (chalet d'estive) de la Ravette.

25, Jougne

N° de l'illustration : 20092500479NUC2A

Date : 2009

Auteur : Jérôme Mongreville

Reproduction soumise à autorisation du titulaire des droits d'exploitation

© Région Bourgogne-Franche-Comté, Inventaire du patrimoine



Façade antérieure.

25, Jougne, lieudit : la Ravette

N° de l'illustration : 20092500826NUC2A

Date : 2009

Auteur : Jérôme Mongreville

Reproduction soumise à autorisation du titulaire des droits d'exploitation

© Région Bourgogne-Franche-Comté, Inventaire du patrimoine



Façade postérieure et citerne.

25, Jougne, lieudit : la Ravette

N° de l'illustration : 20092500827NUC2A

Date : 2009

Auteur : Jérôme Mongreville

Reproduction soumise à autorisation du titulaire des droits d'exploitation

© Région Bourgogne-Franche-Comté, Inventaire du patrimoine