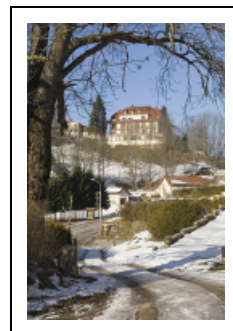


HÔTEL DE VOYAGEURS DIT MODERN'HÔTEL, ACTUELLEMENT LOGIS D'EN HAUT

Bourgogne-Franche-Comté, Doubs
Jougne
7 rue du Mont Ramey

Dossier IA25000523 réalisé en 2008 revu en 2009

Auteur(s) : Liliane Hamelin, Carole Josso



Historique

Mentionné pour la première fois en 1925 dans *l'Indicateur Fournier*, le Modern'Hôtel s'élève face au village sur un terrain traditionnellement dévolu aux pâturages. Le 27 février 1959, il est vendu à l'association Maison de la Famille française ou Centre familial de Vacances dit l'Amitié. En 1963, des aménagements sont réalisés par Pierre Oudot architecte à Paris : salle de réunions et salle de jeux, et construction de garage à proximité du centre familial. En 1983, la Maison de la Famille du Haut Doubs effectue des aménagements (agrandissement du petit salon et de la salle à manger du personnel). Ces travaux sont achevés en 1985. Depuis 2005 cette structure, appelée Le Logis d'en Haut, est gérée par l'ATMO dont le siège est à Métabief.

Période(s) principale(s) : 1ère moitié 20e siècle (?)

Description

Située en hauteur, cette construction, bien qu'entourée de maisons et d'arbres, domine la route nationale face au bourg et se signale par son volume.

Éléments descriptifs

Murs : enduit

Toit : tuile mécanique

Étages : étage de soubassement, rez-de-chaussée surélevé, 3 étages carrés, étage de comble

Type(s) de couverture : toit à longs pans croupe; noue

Escaliers : escalier dans-oeuvre, escalier de distribution extérieur, escalier droit, en charpente métallique

Sources documentaires

Documents figurés

- **Jougne (Doubs) - "Modern'Hôtel" - Vaches au Paturage, 2e quart 20e siècle**
Jougne (Doubs) - "Modern'Hôtel" - Vaches au Paturage, carte postale, s.d. [2e quart 20e siècle], Ed. Parriaux, Bayer, Louys impr.
Lieu de conservation : Collection particulière
- **Jougne (Doubs) - Modern'Hôtel (1020 m.), [1ère moitié 20e siècle].**
Jougne (Doubs) - Modern'Hôtel (1020 m.), carte postale, s.d. [1ère moitié 20e siècle], Parriaux éd. à Jougne.
- **[Vue d'ensemble de l'hôtel, depuis le nord], s.d. [milieu 20e siècle].**
[Vue d'ensemble de l'hôtel, depuis le nord], carte postale, s.d. [milieu 20e siècle].
- **Jougne (Doubs) - "Modern'Hôtel" (1020 m.) Station touristique, [milieu 20e siècle].**
Jougne (Doubs) - "Modern'Hôtel" (1020 m.) Station touristique, carte postale, s.d. [milieu 20e siècle].

Informations complémentaires

Thématiques : petites cités comtoises de caractère

Aire d'étude et canton : Mouthe

Dénomination : hôtel de voyageurs

Parties constituant non étudiées : parc, garage, terrasse en terre-plein

© Région Bourgogne-Franche-Comté, Inventaire du patrimoine



© Région Bourgogne-Franche-Comté, Inventaire du patrimoine



Jougne (Doubs)-"Modern-Hôtel"-Vaches au Pâturage.

25, Jougne, 7 rue du Mont Ramey

Source :

Carte postale, s.d. (2e quart 20e siècle), Ed. Parriaux, Bayer, Louys impr. Lieu de conservation : collection particulière

Lieu de conservation : Collection particulière

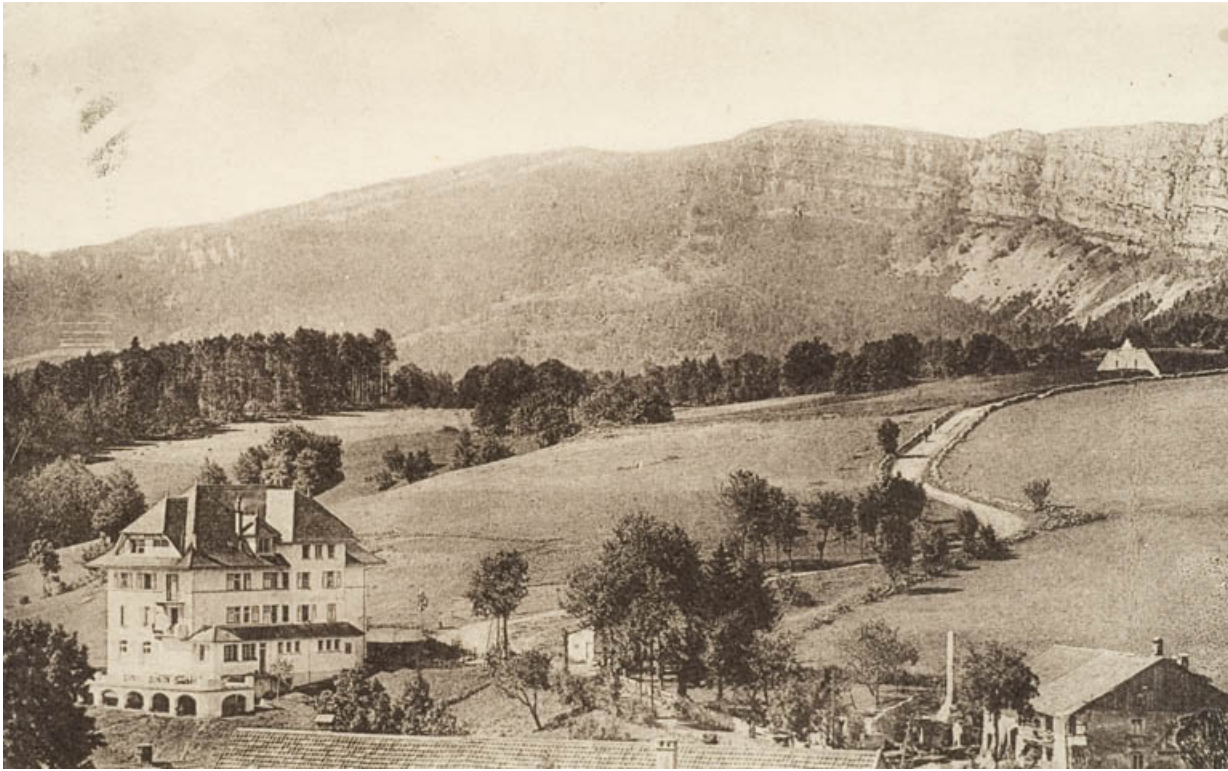
N° de l'illustration : 20102501516NUC4A

Date : 2010

Auteur : Jérôme Mongreville

Reproduction soumise à autorisation du titulaire des droits d'exploitation

© Région Bourgogne-Franche-Comté, Inventaire du patrimoine



[Vue d'ensemble de l'hôtel, depuis le nord], s.d. [milieu 20e siècle].

25, Jougne, 7 rue du Mont Ramey

Source :

[Vue d'ensemble de l'hôtel, depuis le nord], carte postale, s.d. [milieu 20e siècle].

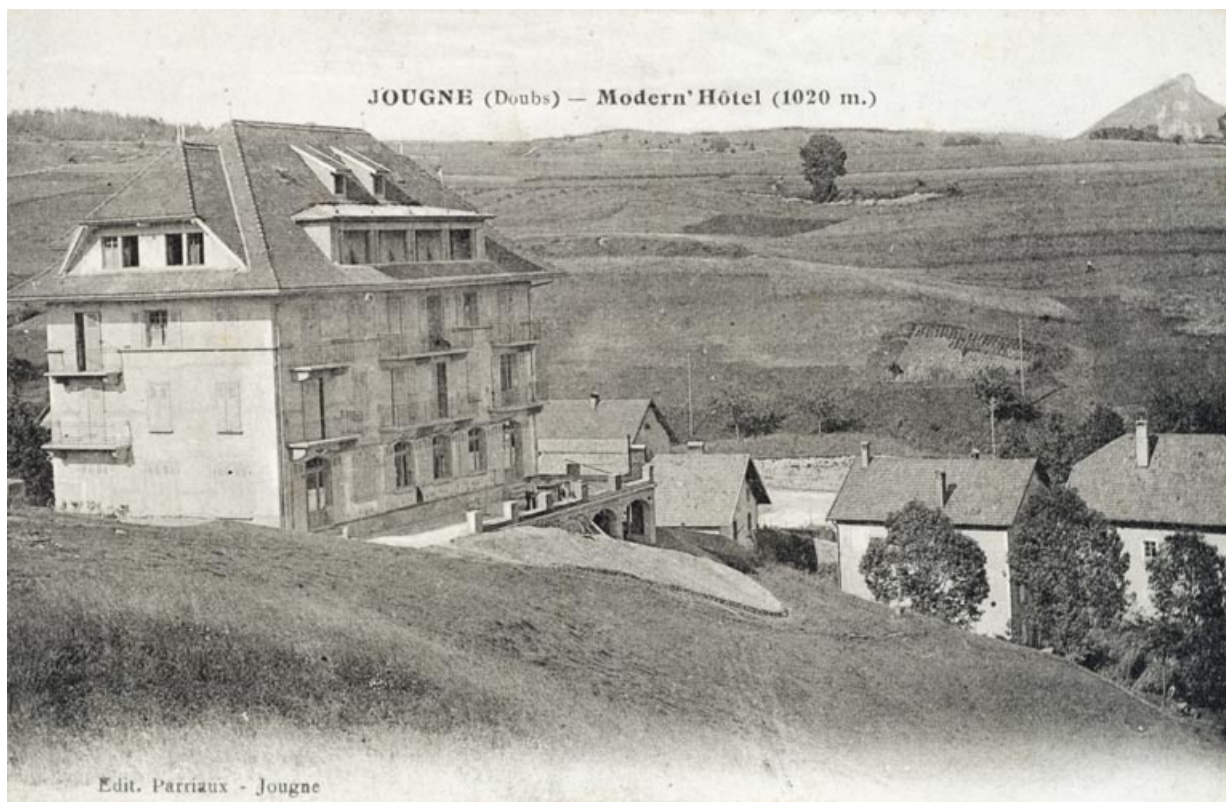
N° de l'illustration : 20082500735NUC2A

Date : 2008

Auteur : Jérôme Mongreville (reproduction)

Reproduction soumise à autorisation du titulaire des droits d'exploitation

© Région Bourgogne-Franche-Comté, Inventaire du patrimoine



Jougne (Doubs) - Modern'Hôtel (1020 m.), [1ère moitié 20e siècle].

25, Jougne, 7 rue du Mont Ramey

Source :

***Jougne (Doubs) - Modern'Hôtel (1020 m.)* carte postale, s.d. [1ère moitié 20e siècle], Parriaux éd. à Jougne.**

N° de l'illustration : 20082500736NUC2A

Date : 2008

Auteur : Jérôme Mongreville (reproduction)

Reproduction soumise à autorisation du titulaire des droits d'exploitation

© Région Bourgogne-Franche-Comté, Inventaire du patrimoine



Jougne (Doubs). - "Modern'Hôtel" (1020 m.) Station touristique, [milieu 20e siècle].

25, Jougne, 7 rue du Mont Ramey

Source :

Jougne (Doubs). - "Modern'Hôtel" (1020 m.) Station touristique, carte postale, s.d. [milieu 20e siècle].

N° de l'illustration : 20082500737NUC2A

Date : 2008

Auteur : Jérôme Mongreville (reproduction)

Reproduction soumise à autorisation du titulaire des droits d'exploitation

© Région Bourgogne-Franche-Comté, Inventaire du patrimoine



Vue générale.

25, Jougne, 7 rue du Mont Ramey

N° de l'illustration : 20082501179NUC2A

Date : 2008

Auteur : Jérôme Mongreville

Reproduction soumise à autorisation du titulaire des droits d'exploitation

© Région Bourgogne-Franche-Comté, Inventaire du patrimoine



Vue plongeante, depuis le nord.

25, Jougne, 7 rue du Mont Ramey

N° de l'illustration : 20092500778NUC2A

Date : 2009

Auteur : Jérôme Mongreville

Reproduction soumise à autorisation du titulaire des droits d'exploitation

© Région Bourgogne-Franche-Comté, Inventaire du patrimoine