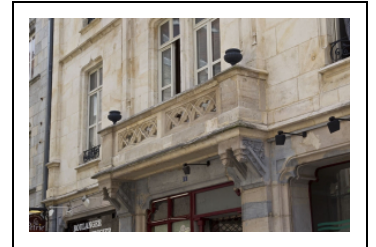


MAISON

Bourgogne-Franche-Comté, Doubs
Besançon
îlot d' Emskerque - 1, 3 rue d' Anvers

Dossier IA25000511 réalisé en 1996 revu en
2008

Auteur(s) : Christiane Roussel



Historique

L'élargissement de la rue d'Anvers au débouché de la Grande Rue a été réalisé en 1884. Le plan d'alignement partiel, appelé "projet du nouvel alignement à prendre entièrement sur le n° 42 (de la Grande Rue) ", daté de décembre 1867, prévoyait de détruire complètement la maison située à l'angle des deux rues qui appartenait à l'époque à l'imprimeur Louis de Sainte-Agathe. Mais seule une partie a été retranchée en 1884 obligeant néanmoins le propriétaire à refaire les façades donnant à l'angle de la Grande Rue et de la rue d'Anvers. Ne subsiste cependant de l'édifice antérieur que quelques baies en accolade de la 1ère moitié du 16e siècle situées dans la cour intérieure du nouvel immeuble. Vers 1885, une partie de la maison donnant entièrement sur la rue d'Anvers est vendue à A. Mathiot, marchand en matériaux de construction, qui demande à la ville, en 1887, la permission de reconstruire son morceau de façade. Vers la même époque, la partie située à l'angle et l'immeuble attenant (42 Grande Rue) sont finalement vendus par Jean-Marie-Joseph de Saint-Agathe à deux familles : Jean-Jules-Joseph Jacoulet et son épouse Louise Domange et Auguste Madiot et son épouse Géline Beaudroit. La maison rue d'Anvers revint à la famille Jacoulet après partage.

Période(s) principale(s) : 2e moitié 19e siècle

Période(s) secondaire(s) : 1ère moitié 16e siècle

Auteur(s) de l'oeuvre :
maître d'oeuvre inconnu ()

Description

L'édifice est composé d'un grand logis d'angle à trois étages carrés marqué par une tour quadrangulaire située au carrefour de la Grande Rue et de la rue d'Anvers, et par un autre logis, à deux étages carrés et un de comble, donnant sur la rue d'Anvers. La façade de ce bâtiment se différencie nettement de celles du logis principal. Construite en pierre calcaire de couleur jaune, alors que les autres sont en pierre de Chailluz de couleur blanche et bleue, elle possède aussi un décor plus chargé, les références au style néo-gothique étant plus accentuées que sur les élévations du logis principal. L'ensemble, bâti sur un sous-sol voûté en berceau, est distribué par un couloir et un escalier à cage ouverte situé dans la cour. Les façades sur rue sont en pierre de taille, celles sur cour sont en moellon enduit.

Éléments descriptifs

Murs : calcaire, pierre de taille, moellon, enduit

Toit : tuile mécanique, ardoise

Étages : sous-sol, 3 étages carrés, étage de comble

Couvrement : voûte en berceau

Élévation : élévation ordonnancée

Escaliers : escalier de distribution extérieur, escalier tournant à retours avec jour, cage ouverte en charpente

Typologie : maison avec escalier à cage ouverte et couloir

Décor

Techniques : sculpture

Précision sur les représentations :

L'élévation antérieure du 3 rue d'Anvers, de style néo-gothique, comprend entre autres des baies en accolade et des crochets disposés sur de fausses nervures de voûtes détournées de leur emplacement habituel.

Sources documentaires

Documents figurés

- **Besançon : extrait du plan cadastral, 1974, section AB.**
Besançon : extrait du plan cadastral, 1974, section AB.

Informations complémentaires

- **voir le dossier numérisé** : <https://patrimoine.bourgognefranche-comte.fr/gtrudov/IA25000511/index.htm>

Observations :

La façade néo-gothique, située au 3 rue d'Anvers, possède un décor architectural remarquable comme l'emploi de fausses nervures de voûtes, cas unique à Besançon.

Éléments remarquables : élévation

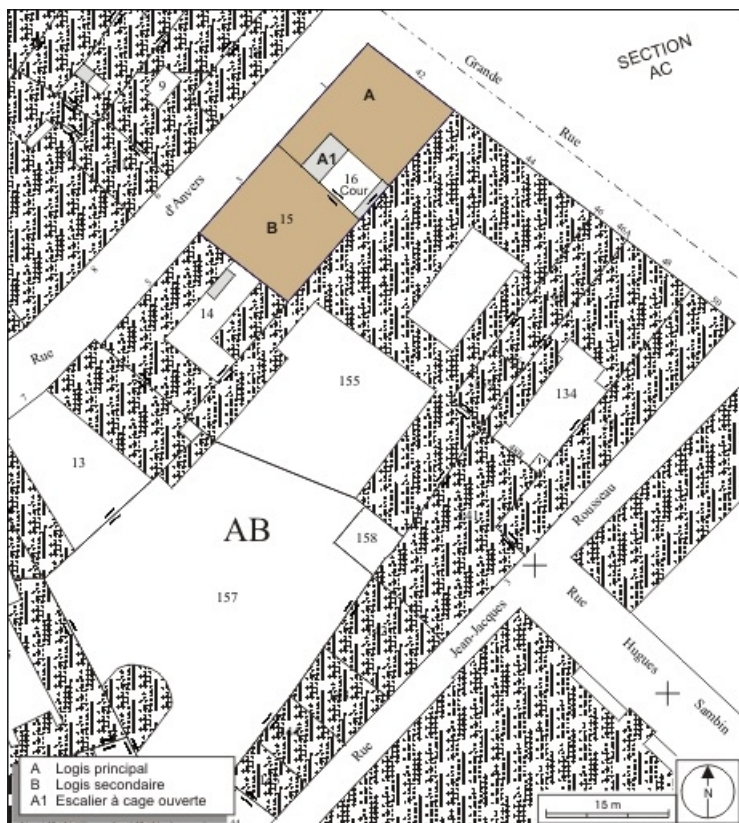
Thématiques : demeures bisontines

Aire d'étude et canton : Besançon centre

Dénomination : maison

Parties constituantes non étudiées : logement, boutique, cour

© Région Bourgogne-Franche-Comté, Inventaire du patrimoine



Plan masse et de situation. Extrait du plan cadastral, 1974, section AB.
25, Besançon, 1, 3 rue d' Anvers, lieudit : îlot d' Emskerque

Source :

Besançon : extrait du plan cadastral, 1974, section AB.

N° de l'illustration : 20102500018NUDA

Date : 2010

Auteur : André Céréza

Reproduction soumise à autorisation du titulaire des droits d'exploitation

© Région Bourgogne-Franche-Comté, Inventaire du patrimoine



Vue d'ensemble du logis principal.

25, Besançon, 1, 3 rue d' Anvers, lieudit : îlot d' Emskerque

N° de l'illustration : 20112501015NUC2A

Date : 2011

Auteur : Yves Sancey

Reproduction soumise à autorisation du titulaire des droits d'exploitation

© Région Bourgogne-Franche-Comté, Inventaire du Patrimoine



Logis principal : vue d'ensemble de la façade donnant sur la Grande Rue.

25, Besançon, 1, 3 rue d' Anvers, lieudit : îlot d' Emskerque

N° de l'illustration : 20112501016NUC2A

Date : 2011

Auteur : Yves Sancey

Reproduction soumise à autorisation du titulaire des droits d'exploitation

© Région Bourgogne-Franche-Comté, Inventaire du Patrimoine



Vue rapprochée de l'angle du logis principal.

25, Besançon, 1, 3 rue d' Anvers, lieudit : îlot d' Emskerque

N° de l'illustration : 20112501017NUC2A

Date : 2011

Auteur : Yves Sancey

Reproduction soumise à autorisation du titulaire des droits d'exploitation

© Région Bourgogne-Franche-Comté, Inventaire du Patrimoine



Logis principal : détail de l'angle, côté Grande Rue.

25, Besançon, 1, 3 rue d' Anvers, lieudit : îlot d' Emskerque

N° de l'illustration : 20112501019NUC2A

Date : 2011

Auteur : Yves Sancey

Reproduction soumise à autorisation du titulaire des droits d'exploitation

© Région Bourgogne-Franche-Comté, Inventaire du Patrimoine



Logis principal : détail d'un balcon en ferronnerie.

25, Besançon, 1, 3 rue d' Anvers, lieudit : îlot d' Emskerque

N° de l'illustration : 20112501018NUC2A

Date : 2011

Auteur : Yves Sancey

Reproduction soumise à autorisation du titulaire des droits d'exploitation

© Région Bourgogne-Franche-Comté, Inventaire du Patrimoine



Vue d'ensemble des logis principal et secondaire depuis la rue d'Anvers.

25, Besançon, 1, 3 rue d' Anvers, lieudit : îlot d' Emskerque

N° de l'illustration : 20112501020NUC2A

Date : 2011

Auteur : Yves Sancey

Reproduction soumise à autorisation du titulaire des droits d'exploitation

© Région Bourgogne-Franche-Comté, Inventaire du Patrimoine



Logis secondaire, façade antérieure : détail du balcon du premier étage, de trois quarts droit.

25, Besançon, 1, 3 rue d' Anvers, lieudit : îlot d' Emskerque

N° de l'illustration : 20112501022NUC2A

Date : 2011

Auteur : Yves Sancey

Reproduction soumise à autorisation du titulaire des droits d'exploitation

© Région Bourgogne-Franche-Comté, Inventaire du Patrimoine



Logis secondaire, façade antérieure, balcon du premier étage, détail du support droit.
25, Besançon, 1, 3 rue d' Anvers, lieudit : îlot d' Emskerque

N° de l'illustration : 20112501023NUC2A

Date : 2011

Auteur : Yves Sancey

Reproduction soumise à autorisation du titulaire des droits d'exploitation

© Région Bourgogne-Franche-Comté, Inventaire du Patrimoine



Logis secondaire, façade antérieure, balcon du premier étage : détail du support gauche.

25, Besançon, 1, 3 rue d' Anvers, lieudit : îlot d' Emskerque

N° de l'illustration : 20112501029NUC2A

Date : 2011

Auteur : Yves Sancey

Reproduction soumise à autorisation du titulaire des droits d'exploitation

© Région Bourgogne-Franche-Comté, Inventaire du Patrimoine



Logis secondaire, façade antérieure, balcon du deuxième étage : en contre-plongée.

25, Besançon, 1, 3 rue d' Anvers, lieudit : îlot d' Emskerque

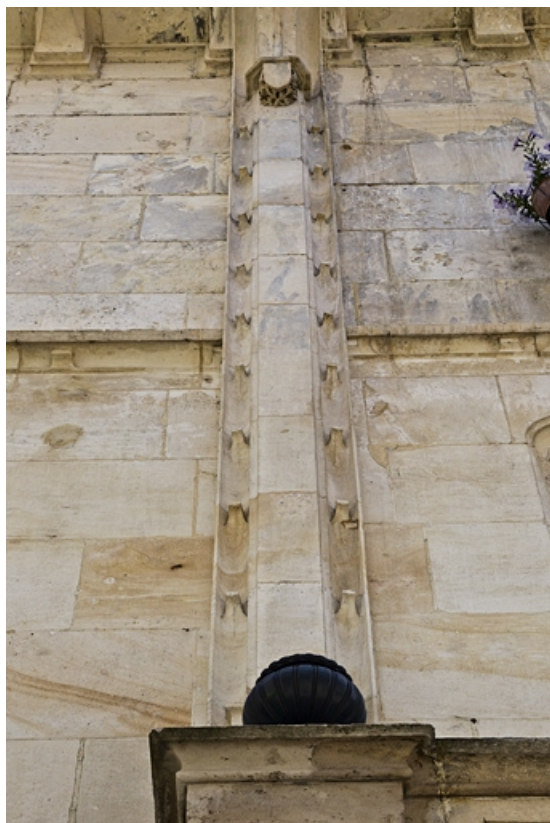
N° de l'illustration : 20112501024NUC2A

Date : 2011

Auteur : Yves Sancey

Reproduction soumise à autorisation du titulaire des droits d'exploitation

© Région Bourgogne-Franche-Comté, Inventaire du Patrimoine



Logis secondaire, façade antérieure : détail d'un pilastre.

25, Besançon, 1, 3 rue d' Anvers, lieudit : îlot d' Emskerque

N° de l'illustration : 20112501028NUC2A

Date : 2011

Auteur : Yves Sancey

Reproduction soumise à autorisation du titulaire des droits d'exploitation

© Région Bourgogne-Franche-Comté, Inventaire du Patrimoine



Logis principal, aile en fond de cour : vue d'ensemble.
25, Besançon, 1, 3 rue d' Anvers, lieudit : îlot d' Emskerque

N° de l'illustration : 20112501025NUC2A

Date : 2011

Auteur : Yves Sancey

Reproduction soumise à autorisation du titulaire des droits d'exploitation

© Région Bourgogne-Franche-Comté, Inventaire du Patrimoine



Logis secondaire : vue de la façade sur cour.

25, Besançon, 1, 3 rue d' Anvers, lieudit : îlot d' Emskerque

N° de l'illustration : 20112501027NUC2A

Date : 2011

Auteur : Yves Sancey

Reproduction soumise à autorisation du titulaire des droits d'exploitation

© Région Bourgogne-Franche-Comté, Inventaire du Patrimoine



Vue d'ensemble de l'escalier à cage ouverte sur cour.

25, Besançon, 1, 3 rue d' Anvers, lieudit : îlot d' Emskerque

N° de l'illustration : 20112501026NUC2A

Date : 2011

Auteur : Yves Sancey

Reproduction soumise à autorisation du titulaire des droits d'exploitation

© Région Bourgogne-Franche-Comté, Inventaire du Patrimoine