

HÔTEL D'EMSKERQUE OU D'ANVERS

Bourgogne-Franche-Comté, Doubs
Besançon
îlot d' Emskerque

Dossier IA25000510 réalisé en 1996 revu en
2008

Auteur(s) : Christiane Roussel



Historique

L'hôtel a été bâti à la fin du 16^e siècle (probablement entre 1585 et 1590) pour Guillaume d'Emskerque ou d'Anvers, co-gouverneur de la cité entre 1597 et 1602. Une grande cave perpendiculaire à la rue, datable du début du 15^e siècle, avec des voûtes d'arêtes et une double rangée de colonnes supportant des arcs à pénétration, a été conservée sous une partie du bâtiment. Au début du 18^e siècle, l'édifice appartenait à Claude Boisot, président à mortier du parlement de Franche-Comté. En février 1703, l'intendant Louis de Bernage choisit cet hôtel pour en faire sa résidence, situation qui se perpétua jusqu'en 1718 et le passage de deux autres intendants, Pierre-Hector Le Guerchoy et Olivier d'Ormesson du Cheray. Entre 1703 et 1704, sous l'impulsion de Louis de Bernage et de sa femme, l'édifice subit un certain nombre de restaurations, réalisées sous la direction de Verpel, ingénieur du roi, et imputées au budget de la ville. Les planchers, les plafonds, les fenêtres avec des volets sont alors refaits, des lambris mis en place, un poêle à l'allemande (coûtant 500 livres) construit, la perspective du jardin créée. En 1746, les intendants étant installés depuis 1718 à l'hôtel Mignot de la Balme, dit la vieille intendance (14 Grande Rue, étudié), Jean-Jacques Boisot, président au parlement, rénove sa demeure en faisant installer des lambris de style Louis XV dans les pièces du rez-de-chaussée. C'est peut-être à la même époque qu'étaient construits l'aile droite sur la deuxième cour et le pavillon du jardin au fond de la parcelle. En 1772, le roi choisit l'hôtel pour créer un bureau des finances dans une partie des bâtiments, ce qui aboutit à des aménagements. Le 28 janvier 1778, Jean-Marie d'Olivet rachetait une partie de l'édifice et entreprenait le renouvellement de la décoration des pièces situées à l'étage côté rue avec des lambris de style Louis XVI et des cheminées en marbre. On lui doit peut-être aussi la construction d'une aile gauche sur la deuxième cour comprenant en rez-de-chaussée deux remises. Le bureau des finances quitte les lieux en 1785 pour un nouveau local (24 rue de la Préfecture, étudié). Le rare pavage en galets polychromes du passage cocher date de l'une ou l'autre de ces restaurations du 18^e siècle. Pendant la Révolution, l'hôtel, qui appartenait alors à Jean-Baptiste d'Olivet, accueille aussi l'administration du district. Des travaux de remise en état de l'hôtel sont confiés, par l'administration, aux architectes C.J.A. Bertrand et Charles Charmet. Le 26 juillet 1796, Claude-Antoine Colombot et Charles Charmet firent l'estimation de la demeure, en revenu et en capital, pour le compte du propriétaire et notèrent qu'elle avait beaucoup souffert à cause des transformations effectuées pour l'administration, notamment au niveau des lambris, des parquets et à cause de la suppression des cloisons. Au 19^e ou au 20^e siècle, une boutique fut créée à gauche du passage cocher, détruisant l'ancienne ordonnance de cette partie du rez-de-chaussée et une aile construite à gauche de la première cour. Dans le même temps disparaissent le bâtiment des remises et écurie ainsi que le colombier et la buanderie, situés dans la troisième cour donnant sur une rue secondaire (actuelle rue Jean-Jacques Rousseau). Au 20^e siècle, l'aile au fond de la première cour fut dénaturée par la création d'une excroissance en béton et le vaste jardin transformé en parking.

Période(s) principale(s) : 4^e quart 16^e siècle

Période(s) secondaire(s) : 1^{ère} moitié 15^e siècle / 18^e siècle

Auteur(s) de l'oeuvre :

Claude-Joseph-Alexandre Bertrand (architecte, attribution par source), Charles Charmet (architecte, attribution par source)

Description

L'hôtel, de plan en U, avec les deux ailes tournées vers la limite parcellaire gauche est en partie bâti sur une cave voûtée d'arêtes avec deux rangées de colonnes supportant des arcs à pénétration. Il est distribué par deux passages cochers

traversant le logis principal, le premier étant revêtu d'un pavage en galets polychromes à dessins géométriques. L'entrée secondaire de la demeure donne rue Jean-Jacques Rousseau. Dans l'aile droite, sur la première cour, est placé l'escalier d'honneur en maçonnerie. Dans la deuxième cour très vaste, servant actuellement de parking, était situé le jardin. De part et d'autre de cet espace libre se trouvent deux logis secondaires avec remises en rez-de-chaussée pour celui de gauche. Chacun est distribué par un escalier à cage ouverte. Au fond de cette cour subsiste une fabrique de jardin construite en maçonnerie.

Éléments descriptifs

Murs : calcaire, pierre de taille, moellon, enduit

Toit : tuile plate

Étages : sous-sol, 2 étages carrés, étage de comble

Couvrement : voûte d'arêtes

Élévation : élévation ordonnancée

Escaliers : escalier dans-oeuvre, escalier tournant à retours sans jour, en maçonnerie; escalier de distribution extérieur, escalier tournant à retours avec jour, cage ouverte en charpente

Typologie : hôtel sur rue

Décor

Techniques : sculpture

Précision sur les représentations :

Le portail d'entrée est encadré de deux pilastres décorés chacun d'une palmette et d'une rosace. Il est surmonté d'un fronton triangulaire à tabernacle soutenu par deux têtes d'hommes. Au centre de l'entablement est situé un cartouche sur lequel se trouve une maxime en latin. Au-dessus des autres baies, des corniches alternent avec des frontons cintrés et triangulaires soutenus par des têtes d'homme barbus et des têtes humaines fabuleuses.

Sources documentaires

Documents figurés

- **Besançon : extrait du plan cadastral, 1974, section AB.**
Besançon : extrait du plan cadastral, 1974, section AB.

Informations complémentaires

- **voir le dossier numérisé** : <https://patrimoine.bourgognefranche-comte.fr/gtrudov/IA25000510/index.htm>

Observations :

L'édifice, l'un des derniers grands hôtels bâtis à la fin de la Renaissance à Besançon, possède outre une élévation sur rue remarquable, un sous-sol du début du 15^e siècle, une fabrique de jardin, des lambris et un passage en galets polychromes du 18^e siècle, tous ces éléments étant d'un grand intérêt du point de vue de l'histoire architecturale de la ville.

Éléments remarquables : fabrique de jardin, élévation, sous-sol, lambris

Protection

inscrit MH : 1994/08/08

hôtel y compris les sols des passages et des cours avec les vestiges archéologiques qu'ils contiennent : inscription par arrêté du 8 août 1994

Thématiques : demeures bisontines

Aire d'étude et canton : Besançon centre

Dénomination : hôtel

Parties constituantes non étudiées : communs, logement, jardin, fabrique de jardin, cour

© Région Bourgogne-Franche-Comté, Inventaire du patrimoine



Logis principal, façade sur rue : de trois quarts gauche.

25, Besançon Grande Rue 44, lieudit : îlot d' Emskerque

N° de l'illustration : 20112500917NUC2A

Date : 2011

Auteur : Yves Sancey

Reproduction soumise à autorisation du titulaire des droits d'exploitation

© Région Bourgogne-Franche-Comté, Inventaire du Patrimoine



Logis principal, façade sur rue : partie gauche, de face.
25, Besançon Grande Rue 44, lieudit : îlot d' Emskerque

N° de l'illustration : 20112500918NUC2A

Date : 2011

Auteur : Yves Sancey

Reproduction soumise à autorisation du titulaire des droits d'exploitation

© Région Bourgogne-Franche-Comté, Inventaire du Patrimoine



Logis principal, façade sur rue : partie droite, de face.
25, Besançon Grande Rue 44, lieudit : îlot d' Emskerque

N° de l'illustration : 20112500919NUC2A

Date : 2011

Auteur : Yves Sancey

Reproduction soumise à autorisation du titulaire des droits d'exploitation

© Région Bourgogne-Franche-Comté, Inventaire du Patrimoine



Logis principal, façade sur rue : détail du portail d'entrée.
25, Besançon Grande Rue 44, lieudit : îlot d' Emskerque

N° de l'illustration : 20112500945NUC2A

Date : 2011

Auteur : Yves Sancey

Reproduction soumise à autorisation du titulaire des droits d'exploitation

© Région Bourgogne-Franche-Comté, Inventaire du Patrimoine



Logis principal, portail d'entrée : détail du fronton interrompu à tabernacle.

25, Besançon Grande Rue 44, lieudit : îlot d' Emskerque

N° de l'illustration : 20112500923NUC2A

Date : 2011

Auteur : Yves Sancey

Reproduction soumise à autorisation du titulaire des droits d'exploitation

© Région Bourgogne-Franche-Comté, Inventaire du Patrimoine



Logis principal, façade sur rue, portail d'entrée : détail du décor de palmette sur le pilastre gauche.
25, Besançon Grande Rue 44, lieudit : îlot d' Emskerque

N° de l'illustration : 20112500949NUC2A

Date : 2011

Auteur : Yves Sancey

Reproduction soumise à autorisation du titulaire des droits d'exploitation

© Région Bourgogne-Franche-Comté, Inventaire du Patrimoine



Logis principal, façade sur rue : partie droite du rez-de-chaussée.

25, Besançon Grande Rue 44, lieudit : îlot d' Emskerque

N° de l'illustration : 20112500944NUC2A

Date : 2011

Auteur : Yves Sancey

Reproduction soumise à autorisation du titulaire des droits d'exploitation

© Région Bourgogne-Franche-Comté, Inventaire du Patrimoine



Logis principal, façade sur rue, partie droite : de face.
25, Besançon Grande Rue 44, lieudit : îlot d' Emskerque

N° de l'illustration : 20112500947NUC2A

Date : 2011

Auteur : Yves Sancey

Reproduction soumise à autorisation du titulaire des droits d'exploitation

© Région Bourgogne-Franche-Comté, Inventaire du Patrimoine



Logis principal, façade sur rue, partie droite : détail de la fenêtre centrale.
25, Besançon Grande Rue 44, lieudit : îlot d' Emskerque

N° de l'illustration : 20112500946NUC2A

Date : 2011

Auteur : Yves Sancey

Reproduction soumise à autorisation du titulaire des droits d'exploitation

© Région Bourgogne-Franche-Comté, Inventaire du Patrimoine



Logis principal, façade sur rue, partie droite : détail du fronton de la fenêtre centrale.

25, Besançon Grande Rue 44, lieudit : îlot d' Emskerque

N° de l'illustration : 20112500948NUC2A

Date : 2011

Auteur : Yves Sancey

Reproduction soumise à autorisation du titulaire des droits d'exploitation

© Région Bourgogne-Franche-Comté, Inventaire du Patrimoine



Logis principal, façade sur rue : détail de l'inscription latine ornant le portail.
25, Besançon Grande Rue 44, lieudit : îlot d' Emskerque

N° de l'illustration : 20112500956NUC2A

Date : 2011

Auteur : Yves Sancey

Reproduction soumise à autorisation du titulaire des droits d'exploitation

© Région Bourgogne-Franche-Comté, Inventaire du Patrimoine



Logis principal, façade sur rue, partie droite, rez-de-chaussée, baie à gauche de l'arcade boutique : mascaron.
25, Besançon Grande Rue 44, lieudit : îlot d' Emskerque

N° de l'illustration : 20112500951NUC2A

Date : 2011

Auteur : Yves Sancey

Reproduction soumise à autorisation du titulaire des droits d'exploitation

© Région Bourgogne-Franche-Comté, Inventaire du Patrimoine



Logis principal, façade sur rue, partie droite, rez-de-chaussée, baie à droite de l'arcade boutiquière : mascaron gauche.
25, Besançon Grande Rue 44, lieudit : îlot d' Emskerque

N° de l'illustration : 20112500952NUC2A

Date : 2011

Auteur : Yves Sancey

Reproduction soumise à autorisation du titulaire des droits d'exploitation

© Région Bourgogne-Franche-Comté, Inventaire du Patrimoine



Logis principal, façade sur rue, partie droite, rez-de-chaussée, baie à droite de l'arcade boutique : mascarón droit.
25, Besançon Grande Rue 44, lieudit : îlot d' Emskerque

N° de l'illustration : 20112500953NUC2A

Date : 2011

Auteur : Yves Sancey

Reproduction soumise à autorisation du titulaire des droits d'exploitation

© Région Bourgogne-Franche-Comté, Inventaire du Patrimoine



Logis principal, façade sur rue, partie droite, rez-de-chaussée, baie à droite de l'arcade boutiquière : mascarón droit et mascarón gauche ornant le portail.

25, Besançon Grande Rue 44, lieudit : îlot d' Emskerque

N° de l'illustration : 20112500954NUC2A

Date : 2011

Auteur : Yves Sancey

Reproduction soumise à autorisation du titulaire des droits d'exploitation

© Région Bourgogne-Franche-Comté, Inventaire du Patrimoine



Logis principal, façade sur rue : mascaron gauche ornant le portail.

25, Besançon Grande Rue 44, lieudit : îlot d' Emskerque

N° de l'illustration : 20112500955NUC2A

Date : 2011

Auteur : Yves Sancey

Reproduction soumise à autorisation du titulaire des droits d'exploitation

© Région Bourgogne-Franche-Comté, Inventaire du Patrimoine



Logis principal, façade sur rue : mascaron droit ornant le portail.

25, Besançon Grande Rue 44, lieudit : îlot d' Emskerque

N° de l'illustration : 20112500957NUC2A

Date : 2011

Auteur : Yves Sancey

Reproduction soumise à autorisation du titulaire des droits d'exploitation

© Région Bourgogne-Franche-Comté, Inventaire du Patrimoine



Logis principal, façade sur rue, partie droite, rez-de-chaussée : portail, mascaron droit et mascaron gauche de la première baie.
25, Besançon Grande Rue 44, lieudit : îlot d' Emskerque

N° de l'illustration : 20112500958NUC2A

Date : 2011

Auteur : Yves Sancey

Reproduction soumise à autorisation du titulaire des droits d'exploitation

© Région Bourgogne-Franche-Comté, Inventaire du Patrimoine



Logis principal, façade sur rue, partie droite, rez-de-chaussée : mascarón gauche de la baie gauche.
25, Besançon Grande Rue 44, lieudit : îlot d' Emskerque

N° de l'illustration : 20112500959NUC2A

Date : 2011

Auteur : Yves Sancey

Reproduction soumise à autorisation du titulaire des droits d'exploitation

© Région Bourgogne-Franche-Comté, Inventaire du Patrimoine



Logis principal, façade sur rue, partie droite, rez-de-chaussée, deuxième baie : mascaron droit.
25, Besançon Grande Rue 44, lieudit : îlot d' Emskerque

N° de l'illustration : 20112500960NUC2A

Date : 2011

Auteur : Yves Sancey

Reproduction soumise à autorisation du titulaire des droits d'exploitation

© Région Bourgogne-Franche-Comté, Inventaire du Patrimoine



Logis principal, façade sur rue, partie droite, rez-de-chaussée, troisième baie : mascarons droit, et mascarons gauche de la baie centrale.

25, Besançon Grande Rue 44, lieudit : îlot d' Emskerque

N° de l'illustration : 20112500961NUC2A

Date : 2011

Auteur : Yves Sancey

Reproduction soumise à autorisation du titulaire des droits d'exploitation

© Région Bourgogne-Franche-Comté, Inventaire du Patrimoine



Logis principal, façade sur rue, partie droite, rez-de-chaussée, quatrième baie : mascarón gauche, et mascarón droit de la baie centrale.

25, Besançon Grande Rue 44, lieudit : îlot d' Emskerque

N° de l'illustration : 20112500962NUC2A

Date : 2011

Auteur : Yves Sancey

Reproduction soumise à autorisation du titulaire des droits d'exploitation

© Région Bourgogne-Franche-Comté, Inventaire du Patrimoine



Logis principal, façade sur rue, partie droite, rez-de-chaussée, quatrième et cinquième baies : mascarons gauche et droit.
25, Besançon Grande Rue 44, lieudit : îlot d' Emskerque

N° de l'illustration : 20112500963NUC2A

Date : 2011

Auteur : Yves Sancey

Reproduction soumise à autorisation du titulaire des droits d'exploitation

© Région Bourgogne-Franche-Comté, Inventaire du Patrimoine



Logis principal, façade sur rue, partie droite, rez-de-chaussée, cinquième baies : mascaron droit.
25, Besançon Grande Rue 44, lieudit : îlot d' Emskerque

N° de l'illustration : 20112500964NUC2A

Date : 2011

Auteur : Yves Sancey

Reproduction soumise à autorisation du titulaire des droits d'exploitation

© Région Bourgogne-Franche-Comté, Inventaire du Patrimoine



Logis principal, façade sur rue, partie gauche, premier étage, baie gauche : mascaron gauche.
25, Besançon Grande Rue 44, lieudit : îlot d' Emskerque

N° de l'illustration : 20112500965NUC2A

Date : 2011

Auteur : Yves Sancey

Reproduction soumise à autorisation du titulaire des droits d'exploitation

© Région Bourgogne-Franche-Comté, Inventaire du Patrimoine



Logis principal, façade sur rue, partie gauche, premier étage, baie gauche : mascarons droit et mascarons gauche de la baie suivante.
25, Besançon Grande Rue 44, lieudit : îlot d' Emskerque

N° de l'illustration : 20112500966NUC2A

Date : 2011

Auteur : Yves Sancey

Reproduction soumise à autorisation du titulaire des droits d'exploitation

© Région Bourgogne-Franche-Comté, Inventaire du Patrimoine



Logis principal, façade sur rue, partie gauche, premier étage, deuxième et troisième baies : mascarons gauche et droit.
25, Besançon Grande Rue 44, lieudit : îlot d' Emskerque

N° de l'illustration : 20112500967NUC2A

Date : 2011

Auteur : Yves Sancey

Reproduction soumise à autorisation du titulaire des droits d'exploitation

© Région Bourgogne-Franche-Comté, Inventaire du Patrimoine



Logis principal, façade sur rue, partie gauche, premier étage, troisième et quatrième baies : mascarons gauche et droit.
25, Besançon Grande Rue 44, lieudit : îlot d' Emskerque

N° de l'illustration : 20112500968NUC2A

Date : 2011

Auteur : Yves Sancey

Reproduction soumise à autorisation du titulaire des droits d'exploitation

© Région Bourgogne-Franche-Comté, Inventaire du Patrimoine



Logis principal, façade sur rue, partie gauche, premier étage, quatrième baie : mascaron droit.
25, Besançon Grande Rue 44, lieudit : îlot d' Emskerque

N° de l'illustration : 20112500969NUC2A

Date : 2011

Auteur : Yves Sancey

Reproduction soumise à autorisation du titulaire des droits d'exploitation

© Région Bourgogne-Franche-Comté, Inventaire du Patrimoine



Logis principal, façade sur rue, premier étage, baie au dessus du portail : mascarone gauche.
25, Besançon Grande Rue 44, lieudit : îlot d' Emskerque

N° de l'illustration : 20112500970NUC2A

Date : 2011

Auteur : Yves Sancey

Reproduction soumise à autorisation du titulaire des droits d'exploitation

© Région Bourgogne-Franche-Comté, Inventaire du Patrimoine



Logis principal, façade sur rue, premier étage, baie au dessus du portail : mascarone droit.
25, Besançon Grande Rue 44, lieudit : îlot d' Emskerque

N° de l'illustration : 20112500971NUC2A

Date : 2011

Auteur : Yves Sancey

Reproduction soumise à autorisation du titulaire des droits d'exploitation

© Région Bourgogne-Franche-Comté, Inventaire du Patrimoine



Logis principal, façade sur rue, premier étage, partie droite, fenêtre droite : mascaron gauche.
25, Besançon Grande Rue 44, lieudit : îlot d' Emskerque

N° de l'illustration : 20112500972NUC2A

Date : 2011

Auteur : Yves Sancey

Reproduction soumise à autorisation du titulaire des droits d'exploitation

© Région Bourgogne-Franche-Comté, Inventaire du Patrimoine



Logis principal, façade sur rue, premier étage, partie droite, fenêtre droite : mascaron droit.
25, Besançon Grande Rue 44, lieudit : îlot d' Emskerque

N° de l'illustration : 20112500973NUC2A

Date : 2011

Auteur : Yves Sancey

Reproduction soumise à autorisation du titulaire des droits d'exploitation

© Région Bourgogne-Franche-Comté, Inventaire du Patrimoine



Logis principal, façade sur rue, premier étage, partie droite, troisième fenêtre : mascaron gauche.
25, Besançon Grande Rue 44, lieudit : îlot d' Emskerque

N° de l'illustration : 20112500974NUC2A

Date : 2011

Auteur : Yves Sancey

Reproduction soumise à autorisation du titulaire des droits d'exploitation

© Région Bourgogne-Franche-Comté, Inventaire du Patrimoine



Logis principal, façade sur rue, premier étage, partie droite, troisième et quatrième fenêtre : mascarons droit et gauche.
25, Besançon Grande Rue 44, lieudit : îlot d' Emskerque

N° de l'illustration : 20112500975NUC2A

Date : 2011

Auteur : Yves Sancey

Reproduction soumise à autorisation du titulaire des droits d'exploitation

© Région Bourgogne-Franche-Comté, Inventaire du Patrimoine



Logis principal, façade sur rue, premier étage, partie droite, quatrième et cinquième fenêtres : mascarons gauche et droit.
25, Besançon Grande Rue 44, lieudit : îlot d' Emskerque

N° de l'illustration : 20112500976NUC2A

Date : 2011

Auteur : Yves Sancey

Reproduction soumise à autorisation du titulaire des droits d'exploitation

© Région Bourgogne-Franche-Comté, Inventaire du Patrimoine



Logis principal, façade sur rue, premier étage, partie droite, cinquième fenêtre : mascaron droit.
25, Besançon Grande Rue 44, lieudit : îlot d' Emskerque

N° de l'illustration : 20112500977NUC2A

Date : 2011

Auteur : Yves Sancey

Reproduction soumise à autorisation du titulaire des droits d'exploitation

© Région Bourgogne-Franche-Comté, Inventaire du Patrimoine



Premier passage cocher : détail du décor du sol, vue d'ensemble.

25, Besançon Grande Rue 44, lieudit : îlot d' Emskerque

N° de l'illustration : 20112500943NUC2A

Date : 2011

Auteur : Yves Sancey

Reproduction soumise à autorisation du titulaire des droits d'exploitation

© Région Bourgogne-Franche-Comté, Inventaire du Patrimoine



Premier passage cocher : détail du décor du sol.

25, Besançon Grande Rue 44, lieudit : îlot d' Emskerque

N° de l'illustration : 20112500942NUC2A

Date : 2011

Auteur : Yves Sancey

Reproduction soumise à autorisation du titulaire des droits d'exploitation

© Région Bourgogne-Franche-Comté, Inventaire du Patrimoine



Premier passage cocher : détail du décor du sol.

25, Besançon Grande Rue 44, lieudit : îlot d' Emskerque

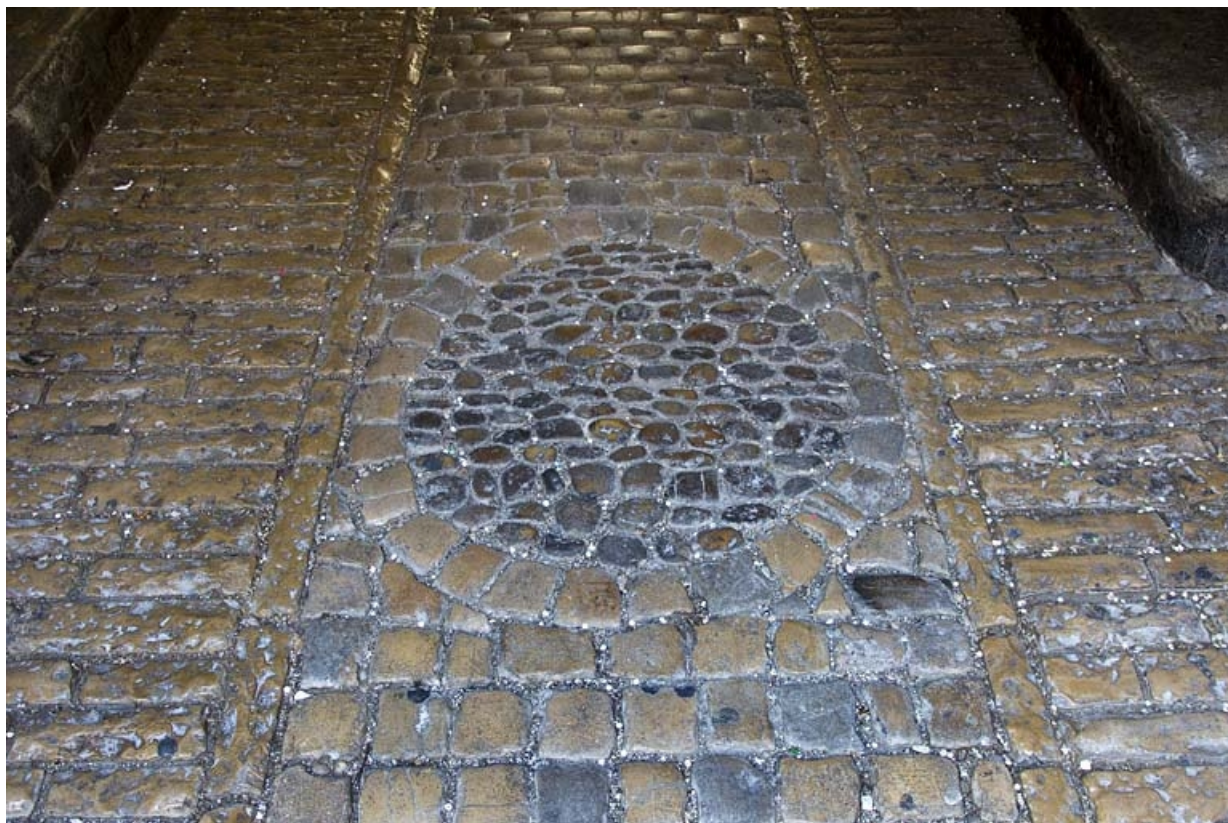
N° de l'illustration : 20112500941NUC2A

Date : 2011

Auteur : Yves Sancey

Reproduction soumise à autorisation du titulaire des droits d'exploitation

© Région Bourgogne-Franche-Comté, Inventaire du Patrimoine



Premier passage cocher : détail du décor du sol.

25, Besançon Grande Rue 44, lieudit : îlot d' Emskerque

N° de l'illustration : 20112500940NUC2A

Date : 2011

Auteur : Yves Sancey

Reproduction soumise à autorisation du titulaire des droits d'exploitation

© Région Bourgogne-Franche-Comté, Inventaire du Patrimoine



Logis principal : aile sur rue, façade postérieure.

25, Besançon Grande Rue 44, lieudit : îlot d' Emskerque

N° de l'illustration : 20112500935NUC2A

Date : 2011

Auteur : Yves Sancey

Reproduction soumise à autorisation du titulaire des droits d'exploitation

© Région Bourgogne-Franche-Comté, Inventaire du Patrimoine



Logis principal : façades sur cour.

25, Besançon Grande Rue 44, lieudit : îlot d' Emskerque

N° de l'illustration : 20112500934NUC2A

Date : 2011

Auteur : Yves Sancey

Reproduction soumise à autorisation du titulaire des droits d'exploitation

© Région Bourgogne-Franche-Comté, Inventaire du Patrimoine



Vue du premier passage cocher depuis la cour, de trois quarts droit.

25, Besançon Grande Rue 44, lieudit : îlot d' Emskerque

N° de l'illustration : 20112500938NUC2A

Date : 2011

Auteur : Yves Sancey

Reproduction soumise à autorisation du titulaire des droits d'exploitation

© Région Bourgogne-Franche-Comté, Inventaire du Patrimoine



Vue du deuxième passage cocher depuis la cour, de trois quarts gauche.

25, Besançon Grande Rue 44, lieudit : îlot d' Emskerque

N° de l'illustration : 20112500939NUC2A

Date : 2011

Auteur : Yves Sancey

Reproduction soumise à autorisation du titulaire des droits d'exploitation

© Région Bourgogne-Franche-Comté, Inventaire du Patrimoine



Logis principal, intérieur : vue de l'escalier d'honneur.
25, Besançon Grande Rue 44, lieudit : îlot d' Emskerque

N° de l'illustration : 20112500937NUC2A

Date : 2011

Auteur : Yves Sancey

Reproduction soumise à autorisation du titulaire des droits d'exploitation

© Région Bourgogne-Franche-Comté, Inventaire du Patrimoine



Logis principal, intérieur : vue de l'escalier d'honneur.

25, Besançon Grande Rue 44, lieudit : îlot d' Emskerque

N° de l'illustration : 20112500936NUC2A

Date : 2011

Auteur : Yves Sancey

Reproduction soumise à autorisation du titulaire des droits d'exploitation

© Région Bourgogne-Franche-Comté, Inventaire du Patrimoine



Logis principal, intérieur : détail de la cage d'escalier.
25, Besançon Grande Rue 44, lieudit : îlot d' Emskerque

N° de l'illustration : 20112500950NUC2A

Date : 2011

Auteur : Yves Sancey

Reproduction soumise à autorisation du titulaire des droits d'exploitation

© Région Bourgogne-Franche-Comté, Inventaire du Patrimoine



Vue d'ensemble des bâtiments depuis le fond de l'ancien jardin.

25, Besançon Grande Rue 44, lieudit : îlot d' Emskerque

N° de l'illustration : 20112500926NUC2A

Date : 2011

Auteur : Yves Sancey

Reproduction soumise à autorisation du titulaire des droits d'exploitation

© Région Bourgogne-Franche-Comté, Inventaire du Patrimoine



Premier logis secondaire, façade postérieure donnant sur l'ancien jardin.

25, Besançon Grande Rue 44, lieudit : îlot d' Emskerque

N° de l'illustration : 20112500929NUC2A

Date : 2011

Auteur : Yves Sancey

Reproduction soumise à autorisation du titulaire des droits d'exploitation

© Région Bourgogne-Franche-Comté, Inventaire du Patrimoine



Vue de l'entrée de cave du logis principal donnant sur l'ancien jardin.

25, Besançon Grande Rue 44, lieudit : îlot d' Emskerque

N° de l'illustration : 20112500932NUC2A

Date : 2011

Auteur : Yves Sancey

Reproduction soumise à autorisation du titulaire des droits d'exploitation

© Région Bourgogne-Franche-Comté, Inventaire du Patrimoine



Façade postérieure du logis principal donnant sur l'ancien jardin : de trois quarts droit.

25, Besançon Grande Rue 44, lieudit : îlot d' Emskerque

N° de l'illustration : 20112500933NUC2A

Date : 2011

Auteur : Yves Sancey

Reproduction soumise à autorisation du titulaire des droits d'exploitation

© Région Bourgogne-Franche-Comté, Inventaire du Patrimoine



Troisième logis secondaire, à droite de l'ancien jardin : de trois quarts gauche.
25, Besançon Grande Rue 44, lieu-dit : îlot d' Emskerque

N° de l'illustration : 20112500927NUC2A

Date : 2011

Auteur : Yves Sancey

Reproduction soumise à autorisation du titulaire des droits d'exploitation

© Région Bourgogne-Franche-Comté, Inventaire du Patrimoine



Troisième logis secondaire, à droite de l'ancien jardin : de trois quarts gauche, vue rapprochée.
25, Besançon Grande Rue 44, lieudit : îlot d' Emskerque

N° de l'illustration : 20112500928NUC2A

Date : 2011

Auteur : Yves Sancey

Reproduction soumise à autorisation du titulaire des droits d'exploitation

© Région Bourgogne-Franche-Comté, Inventaire du Patrimoine



Troisième logis secondaire, façade antérieure : de face.

25, Besançon Grande Rue 44, lieudit : îlot d' Emskerque

N° de l'illustration : 20112500930NUC2A

Date : 2011

Auteur : Yves Sancey

Reproduction soumise à autorisation du titulaire des droits d'exploitation

© Région Bourgogne-Franche-Comté, Inventaire du Patrimoine



Vue de l'ancien jardin avec la fabrique de jardin.

25, Besançon Grande Rue 44, lieudit : îlot d' Emskerque

N° de l'illustration : 20112500931NUC2A

Date : 2011

Auteur : Yves Sancey

Reproduction soumise à autorisation du titulaire des droits d'exploitation

© Région Bourgogne-Franche-Comté, Inventaire du Patrimoine



Fabrique de jardin : vue d'ensemble.

25, Besançon Grande Rue 44, lieudit : îlot d' Emskerque

N° de l'illustration : 20112500922NUC2A

Date : 2011

Auteur : Yves Sancey

Reproduction soumise à autorisation du titulaire des droits d'exploitation

© Région Bourgogne-Franche-Comté, Inventaire du Patrimoine



Fabrique de jardin : détail de la corniche du toit.

25, Besançon Grande Rue 44, lieudit : îlot d' Emskerque

N° de l'illustration : 20112500921NUC2A

Date : 2011

Auteur : Yves Sancey

Reproduction soumise à autorisation du titulaire des droits d'exploitation

© Région Bourgogne-Franche-Comté, Inventaire du Patrimoine



Fabrique de jardin : partie droite.

25, Besançon Grande Rue 44, lieudit : îlot d' Emskerque

N° de l'illustration : 20112500920NUC2A

Date : 2011

Auteur : Yves Sancey

Reproduction soumise à autorisation du titulaire des droits d'exploitation

© Région Bourgogne-Franche-Comté, Inventaire du Patrimoine



Fabrique de jardin : détail de l'escalier, vue rapprochée.

25, Besançon Grande Rue 44, lieudit : îlot d' Emskerque

N° de l'illustration : 20112500924NUC2A

Date : 2011

Auteur : Yves Sancey

Reproduction soumise à autorisation du titulaire des droits d'exploitation

© Région Bourgogne-Franche-Comté, Inventaire du Patrimoine



Fabrique de jardin : détail de l'escalier, vue d'ensemble.

25, Besançon Grande Rue 44, lieudit : îlot d' Emskerque

N° de l'illustration : 20112500925NUC2A

Date : 2011

Auteur : Yves Sancey

Reproduction soumise à autorisation du titulaire des droits d'exploitation

© Région Bourgogne-Franche-Comté, Inventaire du Patrimoine