

IMMEUBLE

Bourgogne-Franche-Comté, Doubs
Besançon
îlot Mairie - 16 rue de la Préfecture

Dossier IA25000501 réalisé en 1996 revu en
2008

Auteur(s) : Christiane Roussel



Historique

L'immeuble a été construit en 1773 par l'architecte Louis Beuque, pour le compte du séminaire voisin, sur un terrain leur appartenant. L'aile sur cour qui comprenait à l'origine en rez-de-chaussée un cabinet de décharge attaché à la cuisine et une chambre à lessive, et un seul cabinet de décharge pour chacun des trois étages, a été prolongée au 19e siècle. Le fond de la cour était occupé par trois bûchers, une écurie et une "basse-cour" avec des latrines, mais ne subsiste actuellement qu'un seul bûcher.

Période(s) principale(s) : 3e quart 18e siècle

Période(s) secondaire(s) : 19e siècle

Auteur(s) de l'oeuvre :

Louis Beuque (architecte, attribution par source)

Description

L'immeuble, en pierre de taille sur rue et en moellon enduit sur cour, à trois étages carrés, est bâti sur un sous-sol voûté d'arêtes. Il est distribué par un large couloir avec porte bâtarde sur rue et un escalier dans-oeuvre en maçonnerie puis en charpente. Au fond de la cour subsiste un bûcher à claire-voie de bois. Un puits était situé dans le sous-sol.

Éléments descriptifs

Murs : calcaire, calcaire, pierre de taille, moellon, enduit

Toit : tuile plate

Étages : sous-sol, 3 étages carrés

Couvrement : voûte d'arêtes

Élévation : élévation ordonnancée

Escaliers : escalier dans-oeuvre, escalier tournant à retours avec jour, en maçonnerie en charpente

Typologie : immeuble de standing

Sources documentaires

Documents figurés

- **Plan du second étage.**

Plan du second étage. Dessin à la plume aquarellé, 1773, par Beuque, Louis (architecte)

Lieu de conservation : Archives départementales du Doubs, Besançon- Cote du document : C (plan) 29,10

- **Élévation de la façade antérieure.**

Élévation de la façade antérieure. Dessin à la plume, 1 avril 1773, par Louis Beuque (architecte)

Lieu de conservation : Archives départementales du Doubs, Besançon- Cote du document : C (plan) 29,1

- **Plan du premier étage.**

Plan du premier étage. Dessin à la plume aquarellé, 1773, par Beuque, Louis (architecte)

Lieu de conservation : Archives départementales du Doubs, Besançon- Cote du document : C (plan) 29,7

- **Plan du troisième étage.**

Plan du troisième étage. Dessin à la plume aquarellé, 1773, par Beuque, Louis (architecte)

Lieu de conservation : Archives départementales du Doubs, Besançon- Cote du document : C (plan) 29,13

- **Plan des caves.**

Plan des caves. Dessin à la plume aquarellé, 1773, par Beuque, Louis (architecte)

Lieu de conservation : Archives départementales du Doubs, Besançon- Cote du document : C (plan) 29,3

Informations complémentaires

- **Voir le dossier numérisé** : <https://patrimoine.bourgognefranchecomte.fr/gtrudov/IA25000501/index.htm>

Observations :

L'immeuble constitue, avec ceux construits à la même époque dans le nouveau quartier de l'Intendance, l'un des premiers exemples d'immeuble à loyers de la ville.

Thématiques : demeures bisontines

Aire d'étude et canton : Besançon centre

Dénomination : immeuble

Parties constituantes non étudiées : buanderie, bûcher, écurie, puits, cour

© Région Bourgogne-Franche-Comté, Inventaire du patrimoine



Plan masse et de situation. Extrait du plan cadastral, 1974, section AS.
25, Besançon, 16 rue de la Préfecture, lieudit : îlot Mairie

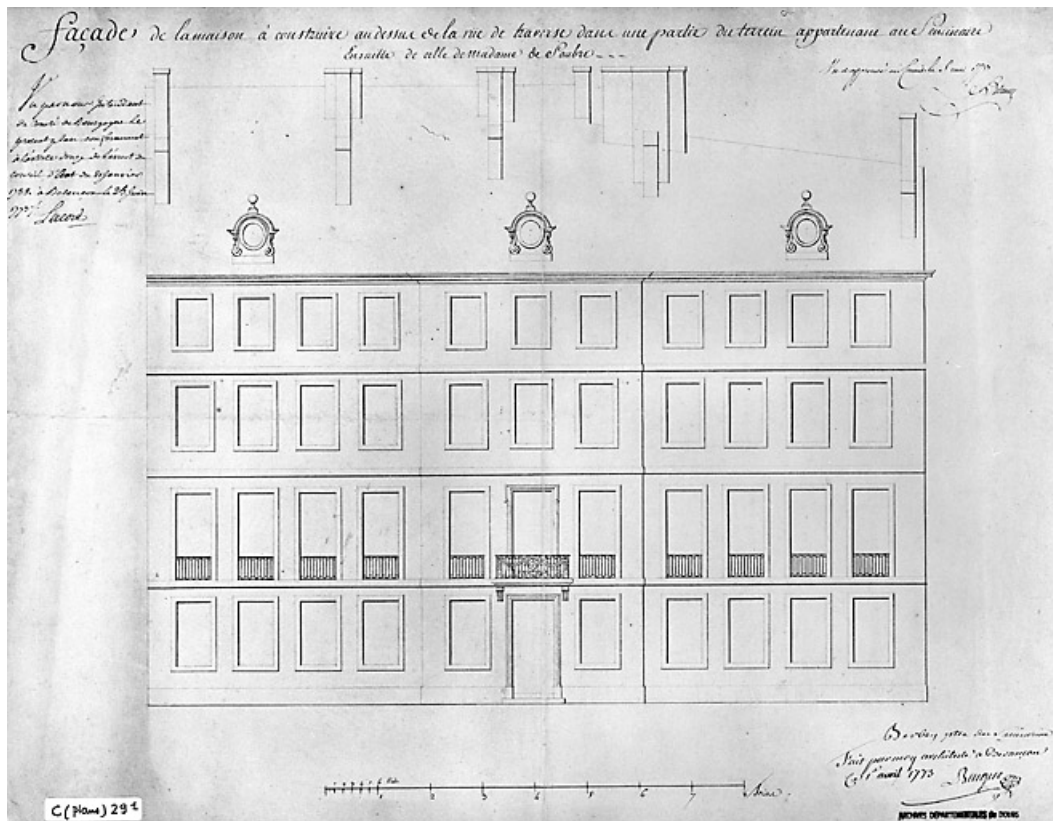
N° de l'illustration : 20102500092NUDA

Date : 2010

Auteur : André Céréza

Reproduction soumise à autorisation du titulaire des droits d'exploitation

© Région Bourgogne-Franche-Comté, Inventaire du patrimoine



Élévation de la façade antérieure.

25, Besançon, 16 rue de la Préfecture, lieudit : îlot Mairie

Source :

Dessin à la plume, 1 avril 1773, par Beuque, Louis (architecte). Lieu de conservation : Archives départementales du Doubs, Besançon. Cote : C (plan) 29,1

Lieu de conservation : Archives départementales du Doubs, Besançon - Cote du document : C (plan) 29,1

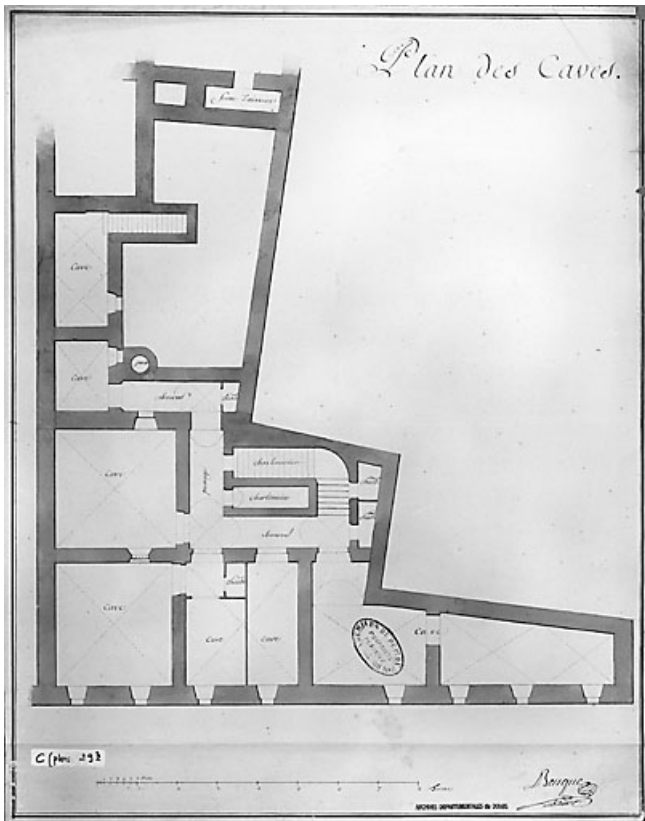
N° de l'illustration : 20022500018V

Date : 2002

Auteur : Jérôme Mongreville

Reproduction soumise à autorisation du titulaire des droits d'exploitation

© Région Bourgogne-Franche-Comté, Inventaire du patrimoine



Plan des caves.

25, Besançon, 16 rue de la Préfecture, lieudit : îlot Mairie

Source :

Dessin à la plume aquarellé, 1773, par Beuque, Louis (architecte). Lieu de conservation : Archives départementales du Doubs, Besançon. Cote : C (plan) 29,3

Lieu de conservation : Archives départementales du Doubs, Besançon - Cote du document : C (plan) 29,3

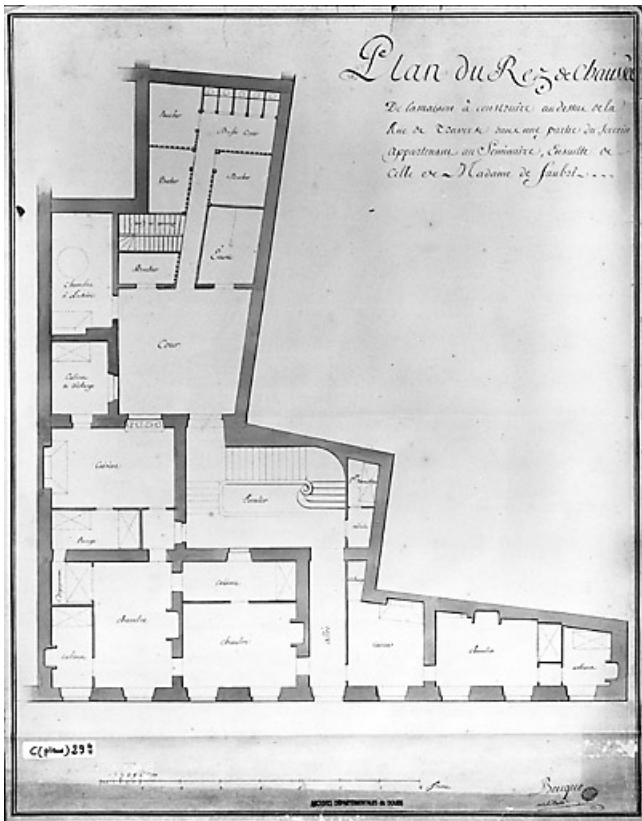
N° de l'illustration : 20022500020V

Date : 2002

Auteur : Jérôme Mongreville

Reproduction soumise à autorisation du titulaire des droits d'exploitation

© Région Bourgogne-Franche-Comté, Inventaire du patrimoine



Plan du rez-de-chaussée.

25, Besançon, 16 rue de la Préfecture, lieudit : îlot Mairie

Source :

Dessin à la plume aquarellé, 1773, par Beuque, Louis (architecte). Lieu de conservation : Archives départementales du Doubs, Besançon. Cote : C (plan) 29,4

Lieu de conservation : Archives départementales du Doubs, Besançon - Cote du document : C (plan) 29,4

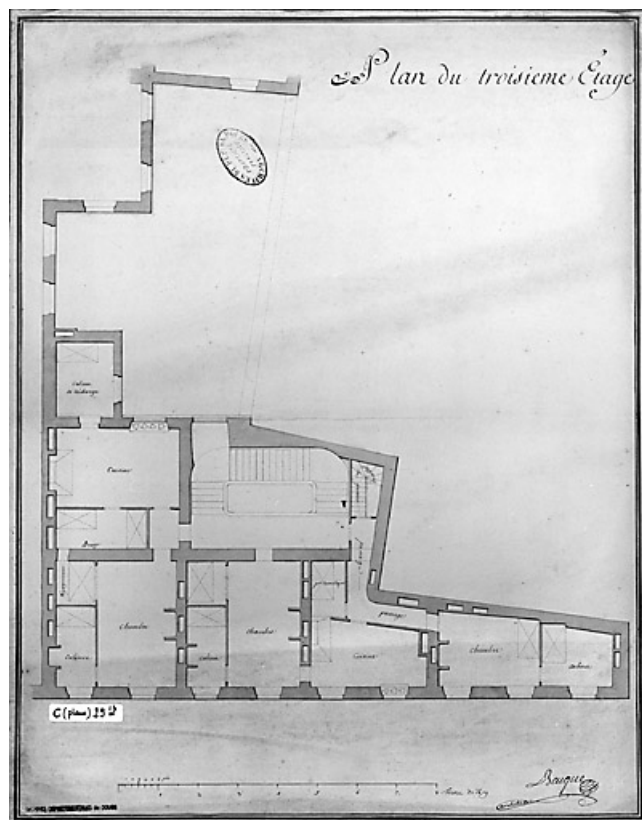
N° de l'illustration : 20022500021V

Date : 2002

Auteur : Jérôme Mongreville

Reproduction soumise à autorisation du titulaire des droits d'exploitation

© Région Bourgogne-Franche-Comté, Inventaire du patrimoine



Plan du troisième étage.

25, Besançon, 16 rue de la Préfecture, lieudit : îlot Mairie

Source :

Dessin à la plume aquarellé, 1773, par Beuque, Louis (architecte). Lieu de conservation : Archives départementales du Doubs, Besançon. Cote : C (plan) 29,13

Lieu de conservation : Archives départementales du Doubs, Besançon - Cote du document : C (plan) 29,13

N° de l'illustration : 20022500024V

Date : 2002

Auteur : Jérôme Mongreville

Reproduction soumise à autorisation du titulaire des droits d'exploitation

© Région Bourgogne-Franche-Comté, Inventaire du patrimoine



Vue de l'édifice dans l'alignement de la rue de la Préfecture.

25, Besançon, 16 rue de la Préfecture, lieudit : îlot Mairie

N° de l'illustration : 20112500759NUC2A

Date : 2011

Auteur : Yves Sancey

Reproduction soumise à autorisation du titulaire des droits d'exploitation

© Région Bourgogne-Franche-Comté, Inventaire du Patrimoine



Logis principal, façade sur rue : de trois quarts droit.
25, Besançon, 16 rue de la Préfecture, lieudit : îlot Mairie

N° de l'illustration : 20112500760NUC2A

Date : 2011

Auteur : Yves Sancey

Reproduction soumise à autorisation du titulaire des droits d'exploitation

© Région Bourgogne-Franche-Comté, Inventaire du Patrimoine



Logis principal, façade sur rue : détail du balcon.

25, Besançon, 16 rue de la Préfecture, lieudit : îlot Mairie

N° de l'illustration : 20112500761NUC2A

Date : 2011

Auteur : Yves Sancey

Reproduction soumise à autorisation du titulaire des droits d'exploitation

© Région Bourgogne-Franche-Comté, Inventaire du Patrimoine



Logis principal, intérieur : détail de l'escalier, première volée.

25, Besançon, 16 rue de la Préfecture, lieudit : îlot Mairie

N° de l'illustration : 20112500764NUC2A

Date : 2011

Auteur : Yves Sancey

Reproduction soumise à autorisation du titulaire des droits d'exploitation

© Région Bourgogne-Franche-Comté, Inventaire du Patrimoine



Logis principal, intérieur : détail de la cage d'escalier, partie supérieure.

25, Besançon, 16 rue de la Préfecture, lieudit : îlot Mairie

N° de l'illustration : 20112500762NUC2A

Date : 2011

Auteur : Yves Sancey

Reproduction soumise à autorisation du titulaire des droits d'exploitation

© Région Bourgogne-Franche-Comté, Inventaire du Patrimoine



Logis principal, intérieur : vue d'ensemble de la cage d'escalier.

25, Besançon, 16 rue de la Préfecture, lieudit : îlot Mairie

N° de l'illustration : 20112500763NUC2A

Date : 2011

Auteur : Yves Sancey

Reproduction soumise à autorisation du titulaire des droits d'exploitation

© Région Bourgogne-Franche-Comté, Inventaire du Patrimoine