

MAISON D'ARCHITECTE

Bourgogne-Franche-Comté, Doubs
Besançon
îlot Préfecture - 22 rue Charles Nodier

Dossier IA25000482 réalisé en 1996 revu en
2007

Auteur(s) : Christiane Roussel



Historique

D'après la requête en voirie de Claude-Damien Gardaire, architecte et sculpteur, la maison a été construite par et pour lui-même en 1745 à partir d'un édifice qui aurait été commencé par les anciens propriétaires et que Gardaire dit avoir néanmoins démoli pour donner une pente correcte aux eaux venant de la rue du Perron (actuelle rue Chifflet) et de la rue Neuve (actuelle rue Charles Nodier). A l'angle de cette dernière et de la rue du Porteau s'élève la maison, qui possédait à l'origine en rez-de-chaussée, deux arcades boutiquières, de part et d'autre de la porte du couloir distribuant la maison. A une époque indéterminée, celle de gauche a été remplacée par deux fenêtres et celle de droite a été à demi-murée. L'aile située sur la rue du Porteau qui était en rez-de-chaussée avec une porte cochère à son extrémité gauche, a été surélevée d'un étage entre la deuxième moitié du 18e siècle et le 19e siècle et la porte cochère murée à une époque indéterminée. Sur la façade sur rue, les pierres d'attente épannelées au-dessus de la porte d'entrée du couloir et de la fenêtre du premier étage située au-dessus, prévues pour recevoir un décor, n'ont jamais été sculptées, peut-être à cause de la mort prématurée de l'artiste.

Période(s) principale(s) : 2e quart 18e siècle

Auteur(s) de l'oeuvre :

Claude-Damien Gardaire (architecte, attribution par source)

Description

La maison, située sur une parcelle d'angle, est distribuée par un couloir en position centrale et un escalier situé sur cour entre les deux logis. L'édifice à un étage carré et un de comble est construit en pierre de taille.

Eléments descriptifs

Murs : calcaire, pierre de taille

Toit : tuile plate

Etages : sous-sol, 1 étage carré, étage de comble

Élévation : élévation à travées

Escaliers : escalier de distribution extérieur, escalier tournant à retours sans jour, cage ouverte en charpente

Typologie : maison avec escalier à cage ouverte et couloir

Décor

Techniques : sculpture

Précision sur les représentations :

Des pots à fleurs sculptés en pierre ornent les toitures des deux lucarnes situées rue du Porteau.

Sources documentaires

Documents figurés

- **Elévation de la façade latérale gauche.**

Elévation de la façade latérale gauche. Dessin à la plume aquarellé, 1745. par Gardaire, Claude-Damien (architecte)

Lieu de conservation : Bibliothèque municipale, Besançon- Cote du document : DD 32 (13)

- **Elévation de la façade principale sur rue.**

Elévation de la façade principale sur rue. Dessin à la plume aquarellé, 1745, par Gardaire, Claude-Damien (architecte) Dessin à la plume aquarellé, 1745.

Lieu de conservation : Bibliothèque municipale, Besançon- Cote du document : DD 32 (12)

Informations complémentaires

- **Voir le dossier numérisé :** <https://patrimoine.bourgognefranchecomte.fr/gtrudov/IA25000482/index.htm>

Observations :

Représentative des maisons avec couloir et escalier à cage ouverte entre deux logis et révélatrice d'une maison d'architecte-sculpteur qui aurait dû porter un décor abondant, mais qui est resté en partie à l'état d'ébauche pour une raison inconnue.

Thématiques : demeures bisontines

Aire d'étude et canton : Besançon centre

Dénomination : maison

© Région Bourgogne-Franche-Comté, Inventaire du patrimoine



Plan masse et de situation. Extrait du plan cadastral, 1974, section AS2.
25, Besançon, 22 rue Charles Nodier, lieudit : îlot Préfecture

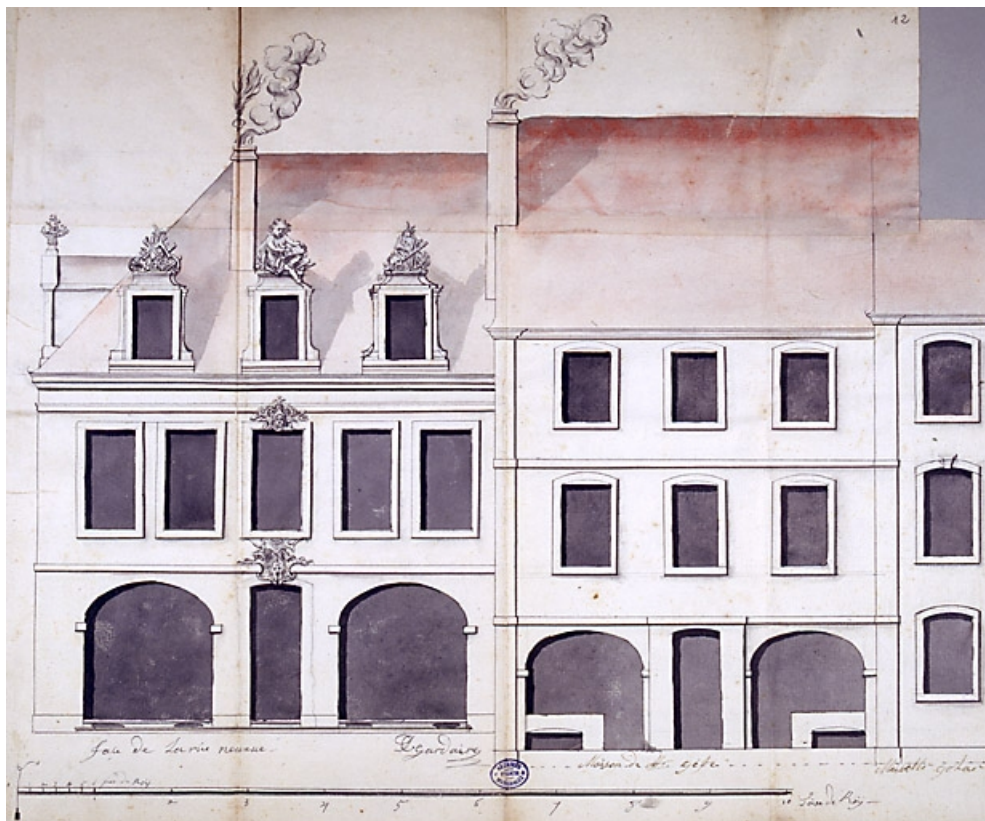
N° de l'illustration : 20092501233NUDA

Date : 2009

Auteur : André Céréza

Reproduction soumise à autorisation du titulaire des droits d'exploitation

© Région Bourgogne-Franche-Comté, Inventaire du patrimoine



Elévation de la façade principale sur rue.

25, Besançon, 22 rue Charles Nodier, lieudit : îlot Préfecture

Source :

Dessin à la plume aquarellé, 1745, par Gardaire, Claude-Damien (architecte). Lieu de conservation : Bibliothèque municipale, Besançon. Cote : DD 32 (12)

Lieu de conservation : Bibliothèque municipale, Besançon - Cote du document : DD 32 (12)

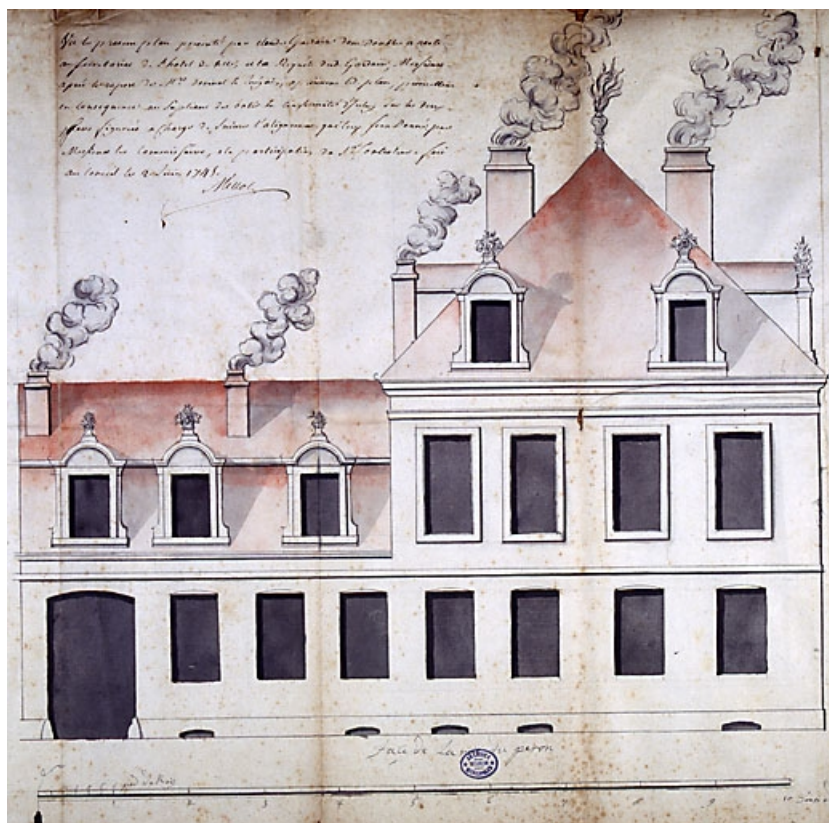
N° de l'illustration : 20022500135XA

Date : 2002

Auteur : Jérôme Mongreville

Reproduction soumise à autorisation du titulaire des droits d'exploitation

© Région Bourgogne-Franche-Comté, Inventaire du patrimoine



Elévation de la façade latérale gauche.

25, Besançon, 22 rue Charles Nodier, lieudit : îlot Préfecture

Source :

Dessin à la plume aquarellé, 1745, par Gardaire, Claude-Damien (architecte). Lieu de conservation : Bibliothèque municipale, Besançon. Cote : DD 32 (13)

Lieu de conservation : Bibliothèque municipale, Besançon - Cote du document : DD 32 (13)

N° de l'illustration : 20022500137XA

Date : 2002

Auteur : Jérôme Mongreville

Reproduction soumise à autorisation du titulaire des droits d'exploitation

© Région Bourgogne-Franche-Comté, Inventaire du patrimoine



Vue d'ensemble depuis la rue, de trois quarts gauche.

25, Besançon, 22 rue Charles Nodier, lieudit : îlot Préfecture

N° de l'illustration : 20122500660NUC2A

Date : 2012

Auteur : Yves Sancey

Reproduction soumise à autorisation du titulaire des droits d'exploitation

© Région Bourgogne-Franche-Comté, Inventaire du Patrimoine



Façade antérieure : vue d'ensemble de trois quarts gauche.

25, Besançon, 22 rue Charles Nodier, lieudit : îlot Préfecture

N° de l'illustration : 20122500664NUC2A

Date : 2012

Auteur : Yves Sancey

Reproduction soumise à autorisation du titulaire des droits d'exploitation

© Région Bourgogne-Franche-Comté, Inventaire du Patrimoine



Façade antérieure : détail des pierres d'attente épannelées sur la porte du couloir et d'une fenêtre de l'étage.

25, Besançon, 22 rue Charles Nodier, lieudit : îlot Préfecture

N° de l'illustration : 20122500661NUC2A

Date : 2012

Auteur : Yves Sancey

Reproduction soumise à autorisation du titulaire des droits d'exploitation

© Région Bourgogne-Franche-Comté, Inventaire du Patrimoine



Vue d'ensemble depuis le fond de la rue du Porteau.

25, Besançon, 22 rue Charles Nodier, lieudit : îlot Préfecture

N° de l'illustration : 20122500662NUC2A

Date : 2012

Auteur : Yves Sancey

Reproduction soumise à autorisation du titulaire des droits d'exploitation

© Région Bourgogne-Franche-Comté, Inventaire du Patrimoine



Détail des lucarnes sur le versant de toit donnant rue du Porteau.

25, Besançon, 22 rue Charles Nodier, lieudit : îlot Préfecture

N° de l'illustration : 20122500663NUC2A

Date : 2012

Auteur : Yves Sancey

Reproduction soumise à autorisation du titulaire des droits d'exploitation

© Région Bourgogne-Franche-Comté, Inventaire du Patrimoine