

## HÔTEL

Bourgogne-Franche-Comté, Doubs  
Besançon  
îlot Cingle - 31 rue Renan

Dossier IA25000457 réalisé en 1996 revu en  
2007

Auteur(s) : Christiane Roussel



## Historique

Le logis sur rue a été construit dans la 2e moitié du 16e siècle et agrandi, dans la 1ère moitié du siècle suivant, de la travée correspondant au passage cocher actuel, sous lequel se trouve une cave voûtée en berceau perpendiculaire à la rue. Les croisillons et meneaux des baies du 16e siècle de la façade sur rue ont été supprimés à une époque indéterminée et les armoiries situées sur le tympan du portail d'entrée bûchées sans doute à la Révolution. Au début du 18e siècle, l'édifice appartenait à la famille Belot-Villette, grâce à son achat, entre la 2e moitié du 17e siècle et le début du 18e siècle, au comte de Beaujeu par Jacques-Antoine de Belot, seigneur d'Ollans et de Villette, comme le confirme aussi ses armoiries apposées sur une plaque de cheminée conservée dans la maison. L'escalier d'honneur en maçonnerie et rampe en ferronnerie a été refait au 18e siècle. Dans la 2e moitié du 19e siècle, le logis sur rue est surélevé d'un étage et un escalier en charpente aménagé à l'angle de l'aile droite sur cour pour accéder au deuxième étage nouvellement construit. Cette aile et le logis en fond de cour datent peut-être du 18e siècle mais, dans ce dernier, un escalier en vis en maçonnerie plus ancien (16e ou 17e siècle) permet d'accéder à l'étage, une porte donnant aussi accès à la rue secondaire (rue du Cingle) située derrière l'édifice. A gauche de la cour, un petit logis, qui a servi un temps d'annexe à l'appartement du bel étage, a été bâti au 19e siècle, après le cadastre de 1833.

**Période(s) principale(s) :** 2e moitié 16e siècle / 18e siècle

**Période(s) secondaire(s) :** 1ère moitié 17e siècle / 19e siècle

**Auteur(s) de l'oeuvre :**  
maître d'oeuvre inconnu ()

## Description

L'édifice est situé sur une grande parcelle traversante de forme irrégulière, avec une entrée cochère en position latérale sur la rue Renan et une entrée secondaire sur la rue du Cingle donnant sur un escalier en vis distribuant le logis secondaire en fond de cour. Le logis principal sur rue, à deux étages carrés, avec une façade principale en pierre de taille, est bâti sur un sous-sol voûté d'arêtes et en berceau. L'escalier d'honneur en maçonnerie avec rampe en ferronnerie à retours avec jour, à droite du passage cocher, distribue le premier étage. Le logis secondaire droit, en retour d'équerre sur cour, bâti sur une cave voûtée en plein cintre, est en moellon, avec un escalier dans-oeuvre à retours avec jour en charpente distribuant aussi le deuxième étage et l'étage de comble du logis principal. A gauche se trouve un petit logis en pan de bois et pierre de taille. Le grand logis secondaire en fond de cour, en moellon et moellon enduit, comprend en rez-de-chaussée : remises, écurie et buanderie. Il est distribué par un escalier à retours sans jour en maçonnerie et rampe en ferronnerie et par un escalier en vis, également en maçonnerie. Derrière ce logis, un corps de bâtiment couvert en ardoise possède des bûchers à claire-voie de bois en rez-de-chaussée et un logement à l'étage.

## Éléments descriptifs

**Murs :** calcaire, moellon, pierre de taille, enduit

**Toit :** tuile plate, ardoise

**Étages :** sous-sol, 2 étages carrés, étage de comble

**Couvrement :** voûte d'arêtes, voûte en berceau

**Escaliers** : escalier dans-oeuvre, escalier tournant à retours avec jour, en maçonnerie; escalier dans-oeuvre, escalier tournant à retours sans jour, en maçonnerie; escalier dans-oeuvre, escalier en vis, en maçonnerie; escalier dans-oeuvre, escalier tournant à retours avec jour, en charpente

**Typologie** : hôtel sur rue

## Décor

**Techniques** : sculpture

**Représentations** : fronton, ordre dorique, pilastre

**Précision sur les représentations** :

Le portail d'entrée est encadré de deux pilastres doriques, surmontés d'un fronton cintré interrompu avec tabernacle

## Sources documentaires

### Bibliographie

- Les sources documentaires sont consultables dans le dossier numérisé, accessible dans la rubrique "Informations complémentaires".

### Informations complémentaires

- Voir le dossier initial numérisé : <https://httppatrimoine.bourgognefranchecomte.fr/gtrudov/IA25000457/index.htm>

### Observations :

L'édifice est caractéristique des hôtels sur rue à logis parallèles avec entrée cochère latérale et escalier d'honneur donnant sur le passage cocher.

**Éléments remarquables** : portail, lambris

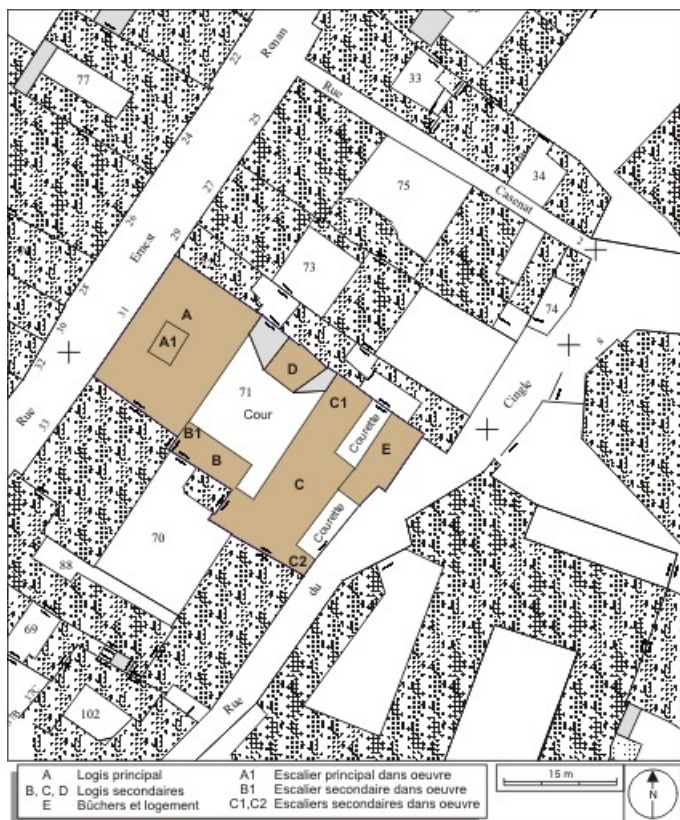
**Thématiques** : demeures bisontines

**Aire d'étude et canton** : Besançon centre

**Dénomination** : hôtel

**Parties constituantes non étudiées** : buanderie, bûcher, écurie, logement, remise, cour

© Région Bourgogne-Franche-Comté, Inventaire du patrimoine



**Plan masse et de situation. Extrait du plan cadastral, 1974, section AM.**  
25, Besançon, 31 rue Renan, lieudit : îlot Cingle

**Source :**

**Besançon : extrait du plan cadastral, 1974, section AM.**

N° de l'illustration : 20092501203NUDA

Date : 2009

Auteur : André Céréza

Reproduction soumise à autorisation du titulaire des droits d'exploitation

© Région Bourgogne-Franche-Comté, Inventaire du patrimoine



**Vue d'ensemble depuis la rue : de trois quarts gauche.**

25, Besançon, 31 rue Renan, lieudit : îlot Cingle

N° de l'illustration : 20112502799NUC2A

Date : 2011

Auteur : Yves Sancey

Reproduction soumise à autorisation du titulaire des droits d'exploitation

© Région Bourgogne-Franche-Comté, Inventaire du Patrimoine



**Logis principal : détail du portail d'entrée.**

25, Besançon, 31 rue Renan, lieudit : îlot Cingle

N° de l'illustration : 20112502805NUC2A

Date : 2011

Auteur : Yves Sancey

Reproduction soumise à autorisation du titulaire des droits d'exploitation

© Région Bourgogne-Franche-Comté, Inventaire du Patrimoine



**Logis principal, portail d'entrée : détail du fronton interrompu.**

25, Besançon, 31 rue Renan, lieudit : îlot Cingle

N° de l'illustration : 20112502806NUC2A

Date : 2011

Auteur : Yves Sancey

Reproduction soumise à autorisation du titulaire des droits d'exploitation

© Région Bourgogne-Franche-Comté, Inventaire du Patrimoine



**Logis principal : vue d'ensemble de la façade postérieure, de face.**

25, Besançon, 31 rue Renan, lieudit : îlot Cingle

N° de l'illustration : 20112502811NUC2A

Date : 2011

Auteur : Yves Sancey

Reproduction soumise à autorisation du titulaire des droits d'exploitation

© Région Bourgogne-Franche-Comté, Inventaire du Patrimoine



**Vue de la cour depuis le passage cocher.**

25, Besançon, 31 rue Renan, lieudit : îlot Cingle

N° de l'illustration : 20112502800NUC2A

Date : 2011

Auteur : Yves Sancey

Reproduction soumise à autorisation du titulaire des droits d'exploitation

© Région Bourgogne-Franche-Comté, Inventaire du Patrimoine



**Vue d'ensemble du premier logis secondaire, depuis l'entrée de la cour.**

25, Besançon, 31 rue Renan, lieudit : îlot Cingle

N° de l'illustration : 20112502801NUC2A

Date : 2011

Auteur : Yves Sancey

Reproduction soumise à autorisation du titulaire des droits d'exploitation

© Région Bourgogne-Franche-Comté, Inventaire du Patrimoine



**Premier logis secondaire : détail de l'escalier à retours avec jour.**

25, Besançon, 31 rue Renan, lieudit : îlot Cingle

N° de l'illustration : 20112502812NUC2A

Date : 2011

Auteur : Yves Sancey

Reproduction soumise à autorisation du titulaire des droits d'exploitation

© Région Bourgogne-Franche-Comté, Inventaire du Patrimoine



**Troisième logis secondaire : de trois quarts gauche.**

25, Besançon, 31 rue Renan, lieudit : îlot Cingle

N° de l'illustration : 20112502813NUC2A

Date : 2011

Auteur : Yves Sancey

Reproduction soumise à autorisation du titulaire des droits d'exploitation

© Région Bourgogne-Franche-Comté, Inventaire du Patrimoine



**Deuxième logis secondaire : détail des remises du rez-de-chaussée.**

25, Besançon, 31 rue Renan, lieudit : îlot Cingle

N° de l'illustration : 20112502807NUC2A

Date : 2011

Auteur : Yves Sancey

Reproduction soumise à autorisation du titulaire des droits d'exploitation

© Région Bourgogne-Franche-Comté, Inventaire du Patrimoine



**Deuxième logis secondaire : détail de l'escalier à retours sans jour.**

25, Besançon, 31 rue Renan, lieudit : îlot Cingle

N° de l'illustration : 20112502808NUC2A

Date : 2011

Auteur : Yves Sancey

Reproduction soumise à autorisation du titulaire des droits d'exploitation

© Région Bourgogne-Franche-Comté, Inventaire du Patrimoine



**Vue d'ensemble des bûchers, depuis l'entrée de la courette.**

25, Besançon, 31 rue Renan, lieudit : îlot Cingle

N° de l'illustration : 20112502802NUC2A

Date : 2011

Auteur : Yves Sancey

Reproduction soumise à autorisation du titulaire des droits d'exploitation

© Région Bourgogne-Franche-Comté, Inventaire du Patrimoine



**Deuxième logis secondaire, façade postérieure : détail de l'escalier extérieur.**  
25, Besançon, 31 rue Renan, lieudit : îlot Cingle

N° de l'illustration : 20112502803NUC2A

Date : 2011

Auteur : Yves Sancey

Reproduction soumise à autorisation du titulaire des droits d'exploitation

© Région Bourgogne-Franche-Comté, Inventaire du Patrimoine



**Deuxième logis secondaire : détail de la façade postérieure depuis l'entrée de la deuxième courette.**

25, Besançon, 31 rue Renan, lieudit : îlot Cingle

N° de l'illustration : 20112502809NUC2A

Date : 2011

Auteur : Yves Sancey

Reproduction soumise à autorisation du titulaire des droits d'exploitation

© Région Bourgogne-Franche-Comté, Inventaire du Patrimoine



**Deuxième logis secondaire : détail d'escalier en vis.**

25, Besançon, 31 rue Renan, lieudit : îlot Cingle

N° de l'illustration : 20112502810NUC2A

Date : 2011

Auteur : Yves Sancey

Reproduction soumise à autorisation du titulaire des droits d'exploitation

© Région Bourgogne-Franche-Comté, Inventaire du Patrimoine



**Vue du mur de clôture depuis la rue du Cingle.**

25, Besançon, 31 rue Renan, lieudit : îlot Cingle

N° de l'illustration : 20112502804NUC2A

Date : 2011

Auteur : Yves Sancey

Reproduction soumise à autorisation du titulaire des droits d'exploitation

© Région Bourgogne-Franche-Comté, Inventaire du Patrimoine



**Détail d'une cheminée du premier étage.**

25, Besançon, 31 rue Renan, lieudit : îlot Cingle

N° de l'illustration : 20072500410NUCA

Date : 2007

Auteur : Jérôme Mongreville

Reproduction soumise à autorisation du titulaire des droits d'exploitation

© Région Bourgogne-Franche-Comté, Inventaire du Patrimoine



**Détail d'une plaque de cheminée du premier étage.**

25, Besançon, 31 rue Renan, lieudit : îlot Cingle

N° de l'illustration : 20072500409NUCA

Date : 2007

Auteur : Jérôme Mongreville

Reproduction soumise à autorisation du titulaire des droits d'exploitation

© Région Bourgogne-Franche-Comté, Inventaire du Patrimoine



**Détail des armoiries sur une plaque de cheminée du premier étage.**

25, Besançon, 31 rue Renan, lieudit : îlot Cingle

N° de l'illustration : 20072500408NUCA

Date : 2007

Auteur : Jérôme Mongreville

Reproduction soumise à autorisation du titulaire des droits d'exploitation

© Région Bourgogne-Franche-Comté, Inventaire du Patrimoine