

# HÔPITAL SAINTE-BRIGITTE, PUIS MAISON DE CHANOINES DITE LA GRANDE CHANTRERIE

Bourgogne-Franche-Comté, Doubs  
Besançon  
îlot Boitouset - 2 rue Péclet

Dossier IA25000449 réalisé en 1996 revu en 2007

Auteur(s) : Christiane Roussel



## Historique

L'édifice actuel est situé à l'emplacement de l'hôpital Sainte-Brigitte fondé au Moyen Age pour accueillir les clercs et leurs serviteurs qui dépendaient des deux églises cathédrales voisines de Saint-Etienne et de Saint-Jean. Cet hôpital périclita dans la 2e moitié du 15e siècle. Sa chapelle, qui était située à l'angle de l'actuelle rue Péclet, fut détruite en 1730, sur injonction de la ville, par le chapitre métropolitain car elle menaçait ruine, ce qui permit d'élargir le débouché de la rue. Il ne reste de cet hôpital qu'une partie murée de fenêtre à remplage, de style gothique, située sur la façade latérale gauche de l'actuel logis secondaire. En 1688, l'archevêque Antoine-Pierre de Grammont gratifia son neveu, François-Ferdinand de Grammont, du fief de Chambellan de l'archevêché duquel dépendait une maison construite à une période indéterminée à l'emplacement de l'hôpital. Cette dernière, estimée par l'architecte Jean Cuene et le charpentier Claude Berset, comme étant en très mauvais état, fut vendue en 1700 aux chanoines de l'église métropolitaine de Besançon, afin de compenser la destruction de plusieurs maisons canoniales lors de la construction de la citadelle de Vauban. Le logis principal a été reconstruit dans la 1ère moitié du 18e siècle : un projet d'agrandissement par prolongation de ce corps de bâtiment jusqu'à l'angle de l'actuelle rue Péclet, dû à l'architecte Joseph Cuchot en 1783, n'a finalement pas abouti immédiatement, puisque ces travaux ne figurent pas sur le cadastre de 1833, mais seront réalisés plus tard au cours du 19e siècle. La création récente d'un passage par la cour des communs pour désenclaver les locaux du Conseil régional voisin a fait disparaître les anciennes écurie, remise et le logement des domestiques.

**Période(s) principale(s)** : Moyen Age / 1ère moitié 18e siècle

**Période(s) secondaire(s)** : 19e siècle

**Auteur(s) de l'oeuvre** :  
maître d'oeuvre inconnu ()

## Description

L'édifice, bâti sur un sous-sol voûté d'arêtes ou en berceau, est situé sur une parcelle irrégulière. Les deux logis s'organisent autour d'une cour bordée d'un enclos percé d'un portail. Le logis principal, perpendiculaire à la rue Péclet, à deux étages carrés, est en pierre de taille pour les façades extérieures et en moellon sur cour. Le secondaire en fond de cour, à un étage carré et un de comble, est en moellon, avec un passage cocher en position latérale donnant accès à la cour des communs, où étaient situés écurie, remise et logement des domestiques. Une petite partie du rez-de-chaussée est voûté d'arêtes.

## Eléments descriptifs

**Murs** : calcaire, bois, moellon, pierre de taille, pan de bois, enduit

**Toit** : tuile plate

**Etages** : sous-sol, 2 étages carrés, étage de comble

**Couvrement** : voûte d'arêtes, voûte en berceau

**Élévation** : élévation à travées

**Escaliers** : escalier dans-oeuvre, escalier tournant à retours sans jour, en charpente

**Typologie** : maison en fond de cour antérieure

## Sources documentaires

### Bibliographie

- Les sources documentaires sont consultables dans le dossier numérisé, accessible dans la rubrique "Informations complémentaires".

### Informations complémentaires

- Voir le dossier initial numérisé : <https://patrimoine.bourgognefranchecomte.fr/gtrudov/IA25000449/index.htm>

### Observations :

L'élément le plus ancien conservé dans l'édifice est constitué par les restes d'une baie à remplage, seul vestige visible de l'ancien hôpital Sainte-Brigitte.

**Éléments remarquables** : fenêtre

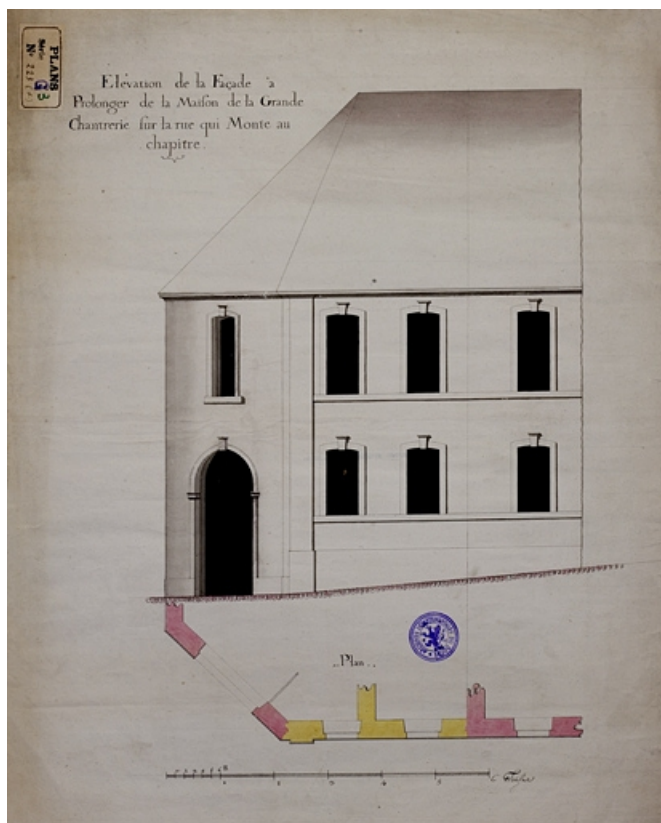
**Thématiques** : demeures bisontines

**Aire d'étude et canton** : Besançon centre

**Dénomination** : maison, hôpital

**Parties constituantes non étudiées** : écurie, logement, remise, cour, enclos, portail

© Région Bourgogne-Franche-Comté, Inventaire du patrimoine



"Elévation de la façade à prolonger de la maison de la Grande Chanterrie sur la rue qui monte au Chapitre".

25, Besançon, 2 rue Pécelet, lieudit : îlot Boitouset

**Source :**

**Dessin à la plume et aquarelle, 1783, par Cuchot, Joseph (architecte). Lieu de conservation : Archives départementales du Doubs, Besançon. Cote : G3, 223**

Lieu de conservation : Archives départementales du Doubs, Besançon - Cote du document : G3, 223

N° de l'illustration : 20072500575NUCA

Date : 2007

Auteur : Yves Sancey

Reproduction soumise à autorisation du titulaire des droits d'exploitation

© Région Bourgogne-Franche-Comté, Inventaire du Patrimoine



**"Plan de la maison de la Grande Chantrerie".**  
25, Besançon, 2 rue Péclet, lieudit : îlot Boitouset

**Source :**

**Dessin à la plume et aquarelle, 1783, par Cuchot, Joseph (architecte). Lieu de conservation : Archives départementales du Doubs, Besançon. Cote : G3, 223**

Lieu de conservation : Archives départementales du Doubs, Besançon - Cote du document : G3, 223

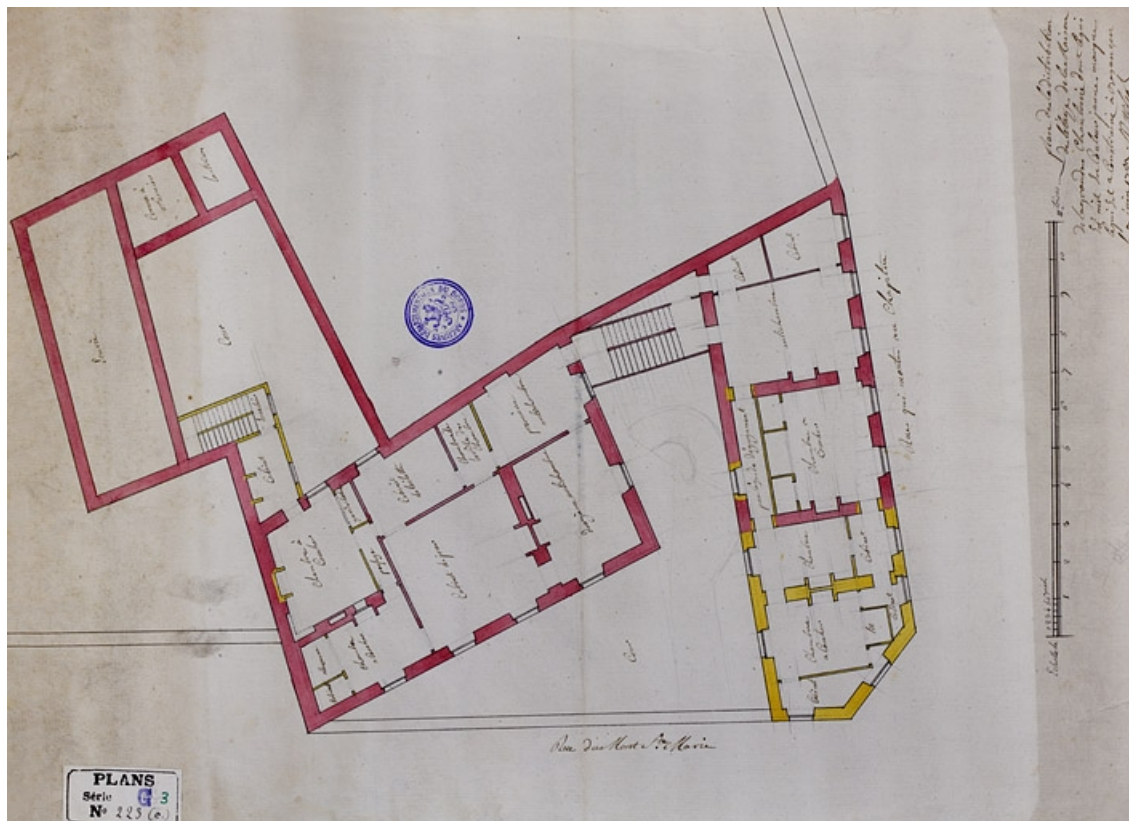
N° de l'illustration : 20072500571NUCA

Date : 2007

Auteur : Yves Sancey

Reproduction soumise à autorisation du titulaire des droits d'exploitation

© Région Bourgogne-Franche-Comté, Inventaire du Patrimoine



**"Plan de la distribution de l'étage de la Grande Chanterrie".**

25, Besançon, 2 rue Pécelet, lieudit : îlot Boitouset

**Source :**

**Dessin à la plume et aquarelle, 1783, par Cuchot, Joseph (architecte). Lieu de conservation : Archives départementales du Doubs, Besançon. Cote : G3, 223**

Lieu de conservation : Archives départementales du Doubs, Besançon - Cote du document : G3, 223

N° de l'illustration : 20072500572NUCA

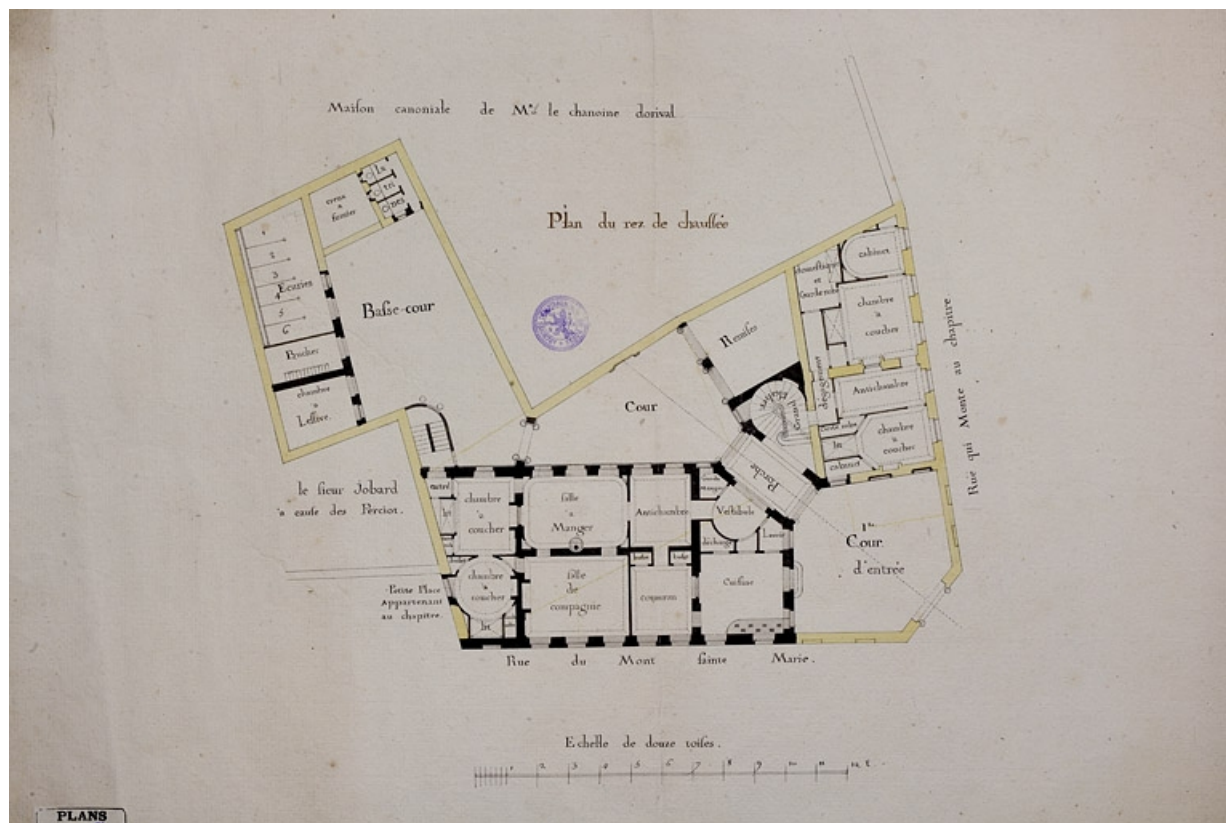
Date : 2007

Auteur : Yves Sancey

Reproduction soumise à autorisation du titulaire des droits d'exploitation

© Région Bourgogne-Franche-Comté, Inventaire du Patrimoine





**"Plan du rez-de-chaussée" : nouvelle distribution.**

25, Besançon, 2 rue Pécelet, lieudit : îlot Boitouset

**Source :**

**Dessin à la plume et aquarelle, 1783, par Cuchot, Joseph (architecte). Lieu de conservation : Archives départementales du Doubs, Besançon. Cote : G3, 223**

Lieu de conservation : Archives départementales du Doubs, Besançon - Cote du document : G3, 223

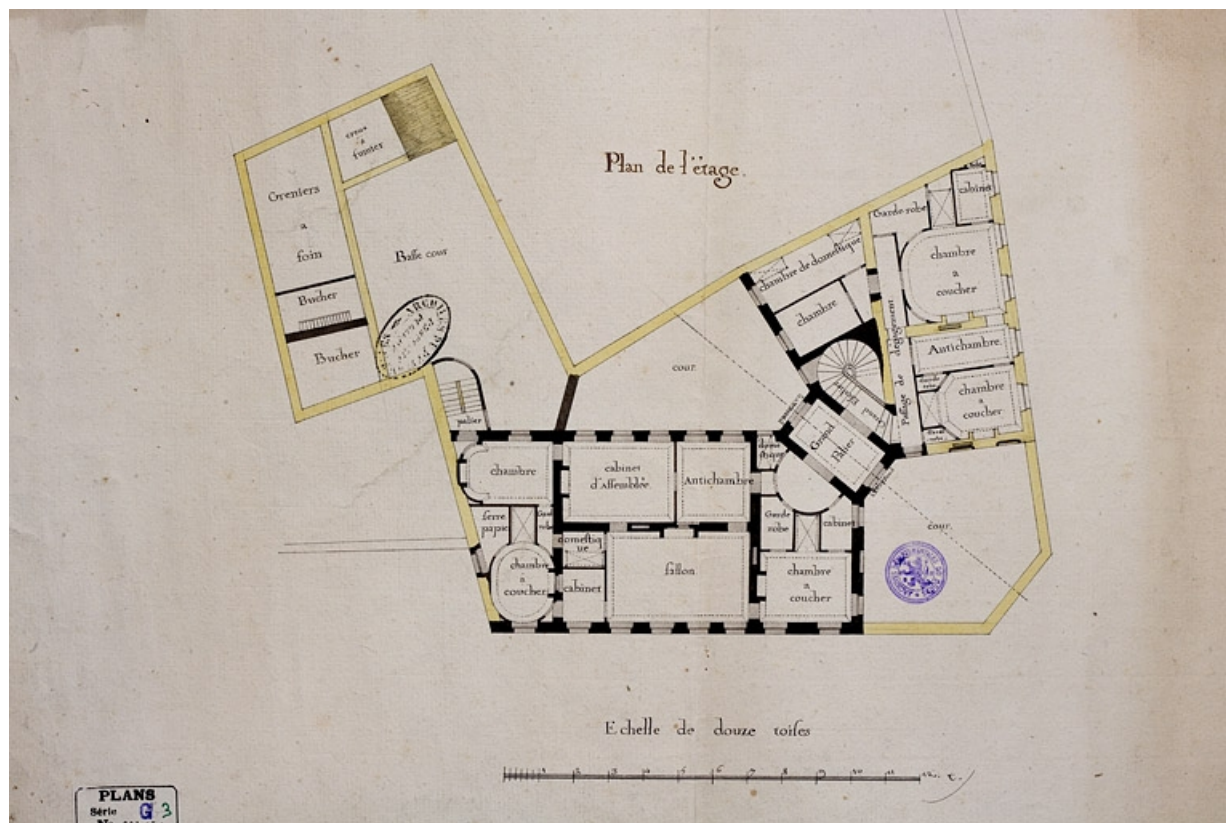
N° de l'illustration : 20072500574NUCA

Date : 2007

Auteur : Yves Sancey

Reproduction soumise à autorisation du titulaire des droits d'exploitation

© Région Bourgogne-Franche-Comté, Inventaire du Patrimoine



**"Plan de l'étage" : nouvelle distribution.**

25, Besançon, 2 rue Péclet, lieudit : îlot Boitouset

**Source :**

**Dessin à la plume et aquarelle, 1783, par Cuchot, Joseph (architecte). Lieu de conservation : Archives départementales du Doubs, Besançon. Cote : G3, 223**

Lieu de conservation : Archives départementales du Doubs, Besançon - Cote du document : G3, 223

N° de l'illustration : 20072500573NUCA

Date : 2007

Auteur : Yves Sancey

Reproduction soumise à autorisation du titulaire des droits d'exploitation

© Région Bourgogne-Franche-Comté, Inventaire du Patrimoine



**Vue d'ensemble depuis la rue Péclet.**

25, Besançon, 2 rue Péclet, lieudit : îlot Boitouset

N° de l'illustration : 20092500422NUC2A

Date : 2009

Auteur : Yves Sancey

Reproduction soumise à autorisation du titulaire des droits d'exploitation

© Région Bourgogne-Franche-Comté, Inventaire du Patrimoine





**Vue plongeante et rapprochée sur la partie gauche de l'édifice.**

25, Besançon, 2 rue Péclet, lieudit : îlot Boitouset

N° de l'illustration : 20072500567NUCA

Date : 2007

Auteur : Yves Sancey

Reproduction soumise à autorisation du titulaire des droits d'exploitation

© Région Bourgogne-Franche-Comté, Inventaire du Patrimoine



**Vue plongeante sur la partie gauche de l'édifice.**

25, Besançon, 2 rue Péclet, lieudit : îlot Boitouset

N° de l'illustration : 20072500566NUCA

Date : 2007

Auteur : Yves Sancey

Reproduction soumise à autorisation du titulaire des droits d'exploitation

© Région Bourgogne-Franche-Comté, Inventaire du Patrimoine



**Partie gauche de l'édifice : détail du vestige de baie gothique, vue éloignée.**

25, Besançon, 2 rue Péclet, lieudit : îlot Boitouset

N° de l'illustration : 20072500569NUCA

Date : 2007

Auteur : Yves Sancey

Reproduction soumise à autorisation du titulaire des droits d'exploitation

© Région Bourgogne-Franche-Comté, Inventaire du Patrimoine



**Partie gauche de l'édifice : détail du vestige de baie gothique.**

25, Besançon, 2 rue Péclet, lieudit : îlot Boitouset

N° de l'illustration : 20072500568NUCA

Date : 2007

Auteur : Yves Sancey

Reproduction soumise à autorisation du titulaire des droits d'exploitation

© Région Bourgogne-Franche-Comté, Inventaire du Patrimoine





**Vue d'ensemble du bâtiment en fond de cour antérieure depuis la rue.**

25, Besançon, 2 rue Péclet, lieudit : îlot Boitouset

N° de l'illustration : 20072500678NUCA

Date : 2007

Auteur : Yves Sancey

Reproduction soumise à autorisation du titulaire des droits d'exploitation

© Région Bourgogne-Franche-Comté, Inventaire du Patrimoine



**Vue d'ensemble de la façade du bâtiment au fond de la cour.**

25, Besançon, 2 rue Péclet, lieudit : îlot Boitouset

N° de l'illustration : 20072500680NUCA

Date : 2007

Auteur : Yves Sancey

Reproduction soumise à autorisation du titulaire des droits d'exploitation

© Région Bourgogne-Franche-Comté, Inventaire du Patrimoine



**Détail de la porte d'entrée du bâtiment à droite de la cour.**

25, Besançon, 2 rue Péclet, lieudit : îlot Boitouset

N° de l'illustration : 20072500679NUCA

Date : 2007

Auteur : Yves Sancey

Reproduction soumise à autorisation du titulaire des droits d'exploitation

© Région Bourgogne-Franche-Comté, Inventaire du Patrimoine



**Détail de la ferronnerie de la porte d'entrée : bâtiment au fond de la cour.**

25, Besançon, 2 rue Péclet, lieudit : îlot Boitouset

N° de l'illustration : 20072500681NUCA

Date : 2007

Auteur : Yves Sancey

Reproduction soumise à autorisation du titulaire des droits d'exploitation

© Région Bourgogne-Franche-Comté, Inventaire du Patrimoine





**Détail de la porte d'entrée : bâtiment à droite de la cour.**

25, Besançon, 2 rue Péclet, lieudit : îlot Boitouset

N° de l'illustration : 20072500682NUCA

Date : 2007

Auteur : Yves Sancey

Reproduction soumise à autorisation du titulaire des droits d'exploitation

© Région Bourgogne-Franche-Comté, Inventaire du Patrimoine



**Détail du heurtoir de la porte d'entrée : bâtiment à droite de la cour.**

25, Besançon, 2 rue Péclet, lieudit : îlot Boitouset

N° de l'illustration : 20072500683NUCA

Date : 2007

Auteur : Yves Sancey

Reproduction soumise à autorisation du titulaire des droits d'exploitation

© Région Bourgogne-Franche-Comté, Inventaire du Patrimoine



**Détail de la borne fontaine à gauche de la cour.**

25, Besançon, 2 rue Péclet, lieudit : îlot Boitouset

N° de l'illustration : 20072500684NUCA

Date : 2007

Auteur : Yves Sancey

Reproduction soumise à autorisation du titulaire des droits d'exploitation

© Région Bourgogne-Franche-Comté, Inventaire du Patrimoine



**Vue du passage cocher avec plafond à la française.**

25, Besançon, 2 rue Péclet, lieudit : îlot Boitouset

N° de l'illustration : 20072500589NUCA

Date : 2007

Auteur : Yves Sancey

Reproduction soumise à autorisation du titulaire des droits d'exploitation

© Région Bourgogne-Franche-Comté, Inventaire du Patrimoine





**Intérieur, rez-de-chaussée : détail de la porte d'entrée du bâtiment à gauche de la cour.**  
25, Besançon, 2 rue Péclet, lieudit : îlot Boitouset

N° de l'illustration : 20072500689NUCA

Date : 2007

Auteur : Yves Sancey

Reproduction soumise à autorisation du titulaire des droits d'exploitation

© Région Bourgogne-Franche-Comté, Inventaire du Patrimoine



**Intérieur, premier étage : détail des lambris d'une pièce.**

25, Besançon, 2 rue Péclet, lieudit : îlot Boitouset

N° de l'illustration : 20072500685NUCA

Date : 2007

Auteur : Yves Sancey

Reproduction soumise à autorisation du titulaire des droits d'exploitation

© Région Bourgogne-Franche-Comté, Inventaire du Patrimoine



**Intérieur, premier étage : détail d'un mur d'une pièce avec les lambris déposés.**

25, Besançon, 2 rue Péclet, lieudit : îlot Boitouset

N° de l'illustration : 20072500686NUCA

Date : 2007

Auteur : Yves Sancey

Reproduction soumise à autorisation du titulaire des droits d'exploitation

© Région Bourgogne-Franche-Comté, Inventaire du Patrimoine



**Intérieur, pièce du premier étage : détail du décor de la porte d'entrée.**

25, Besançon, 2 rue Péclet, lieudit : îlot Boitouset

N° de l'illustration : 20072500588NUCA

Date : 2007

Auteur : Yves Sancey

Reproduction soumise à autorisation du titulaire des droits d'exploitation

© Région Bourgogne-Franche-Comté, Inventaire du Patrimoine





**Intérieur, pièce du premier étage : détail du décor d'angle sur la frise du plafond.**

25, Besançon, 2 rue Péclet, lieudit : îlot Boitouset

N° de l'illustration : 20072500587NUCA

Date : 2007

Auteur : Yves Sancey

Reproduction soumise à autorisation du titulaire des droits d'exploitation

© Région Bourgogne-Franche-Comté, Inventaire du Patrimoine



**Intérieur, premier étage : détail du décor peint sur le plafond d'une pièce.**

25, Besançon, 2 rue Péclet, lieudit : îlot Boitouset

N° de l'illustration : 20072500687NUCA

Date : 2007

Auteur : Yves Sancey

Reproduction soumise à autorisation du titulaire des droits d'exploitation

© Région Bourgogne-Franche-Comté, Inventaire du Patrimoine



**Intérieur, premier étage : détail du décor peint sur le plafond et l'encadrement de fenêtre d'une pièce.**

25, Besançon, 2 rue Péclet, lieudit : îlot Boitouset

N° de l'illustration : 20072500688NUCA

Date : 2007

Auteur : Yves Sancey

Reproduction soumise à autorisation du titulaire des droits d'exploitation

© Région Bourgogne-Franche-Comté, Inventaire du Patrimoine



**Intérieur, pièce du premier étage : détail du décor d'un encadrement de fenêtre.**

25, Besançon, 2 rue Péclet, lieudit : îlot Boitouset

N° de l'illustration : 20072500586NUCA

Date : 2007

Auteur : Yves Sancey

Reproduction soumise à autorisation du titulaire des droits d'exploitation

© Région Bourgogne-Franche-Comté, Inventaire du Patrimoine





**Intérieur, pièce du premier étage : détail du décor peint (canard) sous l'une des fenêtre.**

25, Besançon, 2 rue Péclet, lieudit : îlot Boitouset

N° de l'illustration : 20072500593NUCA

Date : 2007

Auteur : Yves Sancey

Reproduction soumise à autorisation du titulaire des droits d'exploitation

© Région Bourgogne-Franche-Comté, Inventaire du Patrimoine



**Intérieur, pièce du premier étage : détail du décor peint (canard, vue rapprochée) sous l'une des fenêtres.**

25, Besançon, 2 rue Péclet, lieudit : îlot Boitouset

N° de l'illustration : 20072500597NUCA

Date : 2007

Auteur : Yves Sancey

Reproduction soumise à autorisation du titulaire des droits d'exploitation

© Région Bourgogne-Franche-Comté, Inventaire du Patrimoine



**Intérieur, pièce du premier étage : détail du décor peint (faisan) sous l'une des fenêtres.**

25, Besançon, 2 rue Péclet, lieudit : îlot Boitouset

N° de l'illustration : 20072500590NUCA

Date : 2007

Auteur : Yves Sancey

Reproduction soumise à autorisation du titulaire des droits d'exploitation

© Région Bourgogne-Franche-Comté, Inventaire du Patrimoine





**Intérieur, pièce du premier étage : détail du décor peint (fleurs) sous l'une des fenêtre.**

25, Besançon, 2 rue Péclet, lieudit : îlot Boitouset

N° de l'illustration : 20072500591NUCA

Date : 2007

Auteur : Yves Sancey

Reproduction soumise à autorisation du titulaire des droits d'exploitation

© Région Bourgogne-Franche-Comté, Inventaire du Patrimoine





**Intérieur, pièce du premier étage : détail du décor peint (fleurs blanches et ancolies) sous l'une des fenêtre.**  
25, Besançon, 2 rue Péclet, lieudit : îlot Boitouset

N° de l'illustration : 20072500592NUCA

Date : 2007

Auteur : Yves Sancey

Reproduction soumise à autorisation du titulaire des droits d'exploitation

© Région Bourgogne-Franche-Comté, Inventaire du Patrimoine



**Intérieur, pièce du premier étage : détail du décor peint (fleurs et champignons) sous l'une des fenêtre.**  
25, Besançon, 2 rue Péclet, lieudit : îlot Boitouset

N° de l'illustration : 20072500595NUCA

Date : 2007

Auteur : Yves Sancey

Reproduction soumise à autorisation du titulaire des droits d'exploitation

© Région Bourgogne-Franche-Comté, Inventaire du Patrimoine



**Intérieur, pièce du premier étage : détail du décor peint (campanules et papillons) sous l'une des fenêtre.**  
25, Besançon, 2 rue Péclet, lieudit : îlot Boitouset

N° de l'illustration : 20072500594NUCA

Date : 2007

Auteur : Yves Sancey

Reproduction soumise à autorisation du titulaire des droits d'exploitation

© Région Bourgogne-Franche-Comté, Inventaire du Patrimoine