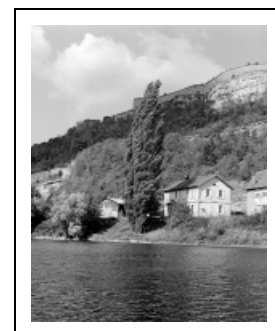


MAISON D'ÉCLUSIER N° 51 DE TARRAGNOZ (CANAL DU RHÔNE AU RHIN)

Bourgogne-Franche-Comté, Doubs
Besançon
îlot Tarragnoz

Dossier IA25000417 réalisé en 2003 revu en
2006

Auteur(s) : Vania Jacquelet, Laurent Poupard



Historique

Lors de la mise en service de l'écluse de Tarragnoz, en 1832, aucune maison éclusière n'est prévue, l'éclusier logeant en ville. L'acquisition d'une maison à proximité, envisagée dans la décennie suivante, ne se concrétise pas. Ce n'est qu'avec le creusement du tunnel sous la citadelle que cette construction se réalise : elle est comprise dans ce vaste projet, déclaré d'utilité publique par le décret présidentiel du 11 novembre 1875 et dû à l'ingénieur des Ponts et Chaussées Rascol. Située dans la première zone de fortifications, elle devrait être " en bois et briques, conformément aux types actuellement tolérés par le service du Génie militaire " mais le service de la Navigation obtient, sous réserve de la démolir sur simple réquisition des militaires, qu'elle soit bâtie en pierre car devant " être par destination aussi durable que la voie navigable elle-même ". Les travaux sont adjugés le 2 juillet 1878 à Jacques Troglia, entrepreneur italien établi à Lausanne. La maison est bâtie en 1879 et 1880, avec des pierres provenant de la carrière de la Malcombe ou des fouilles du souterrain, mais doit être réparée dès l'année suivante. Elle accueille en 1992 le poste de commande de l'écluse.

Période(s) principale(s) : 4e quart 19e siècle

Dates : 1879 (daté par source)

Auteur(s) de l'oeuvre :

Rascol (ingénieur civil, attribution par source), Jacques Troglia (entrepreneur, attribution par source)

Description

Coiffée d'un toit à longs pans couvert de tuiles mécaniques, la maison a des murs en moellon calcaire enduit. Elle compte 4 niveaux : sous-sol (voûté ?), rez-de-chaussée, étage carré et comble à surcroît (ouvert sur le pignon sud par une baie en demi-cercle), desservis par un escalier dans-oeuvre ; la séparation entre rez-de-chaussée et étage carré est marquée par un bandeau. La remise à l'ouest associe murs en parpaing de béton et toit à longs pans en tôle ondulée.

Éléments descriptifs

Murs : calcaire, moellon, enduit

Toit : tuile mécanique

Étages : sous-sol, 1 étage carré, comble à surcroît

Couvrement : charpente en bois apparente

Élévation : élévation à travées

Escaliers : escalier dans-oeuvre

Sources documentaires

Documents figurés

- [Projet de maison d'éclusier sur l'île de Tarragnoz : plans et élévations], 1880.

[Projet de maison d'éclusier sur l'île de Tarragnoz : plans et élévations], 1880. Dessin sur calicot (plume, lavis), s.d. [1880], 49 x 127 cm (coté), par Rascol (?, ingénieur civil)

Lieu de conservation : Archives départementales du Doubs, Besançon- Cote du document : 3 S 887

- **Besançon : extrait du plan cadastral, 2006, section DM.**

Besançon : extrait du plan cadastral, 2006, section DM.

- **[Projet de maison d'éclusier sur l'île de Tarragnoz], 1880.**

[Projet de maison d'éclusier sur l'île de Tarragnoz], 1880. Dessin sur calicot (plume, lavis), s.d. [1880], 49 x 127 cm (coté), par Rascol (?, ingénieur civil)

Lieu de conservation : Archives départementales du Doubs, Besançon- Cote du document : 3 S 887

- **[Projet de maison d'éclusier sur l'île de Tarragnoz : coupes], 1880.**

[Projet de maison d'éclusier sur l'île de Tarragnoz : coupes], 1880. Dessin sur calicot (plume, lavis), s.d. [1880], 49 x 127 cm (coté), par Rascol (?, ingénieur civil)

Lieu de conservation : Archives départementales du Doubs, Besançon- Cote du document : 3 S 887

Informations complémentaires

- **Voir le dossier numérisé :** <https://patrimoine.bourgognefranchecomte.fr/gtrudov/IA25000417/index.htm>

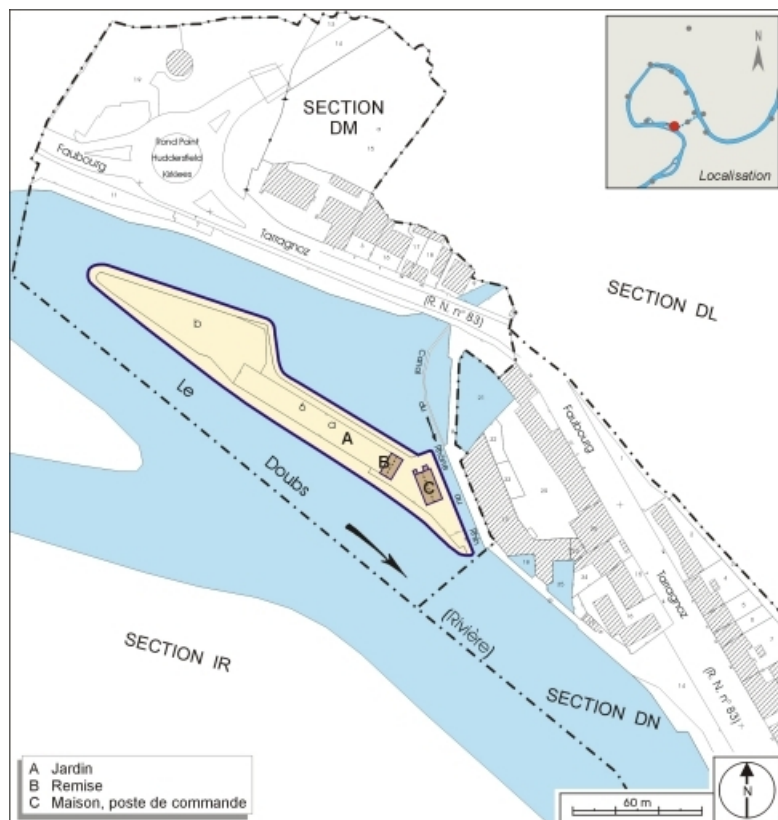
Thématiques : le canal du Rhône au Rhin

Aire d'étude et canton : le canal du Rhône au Rhin

Dénomination : maison

Parties constituant non étudiées : remise, jardin, poste de commande

© Région Bourgogne-Franche-Comté, Inventaire du patrimoine



Plan-masse et de situation. Extrait du plan cadastral, 2006, section DM.
25, Besançon Faubourg Tarragnoz 2a, lieudit : îlot Tarragnoz

Source :

Besançon : extrait du plan cadastral, 2006, section DM.

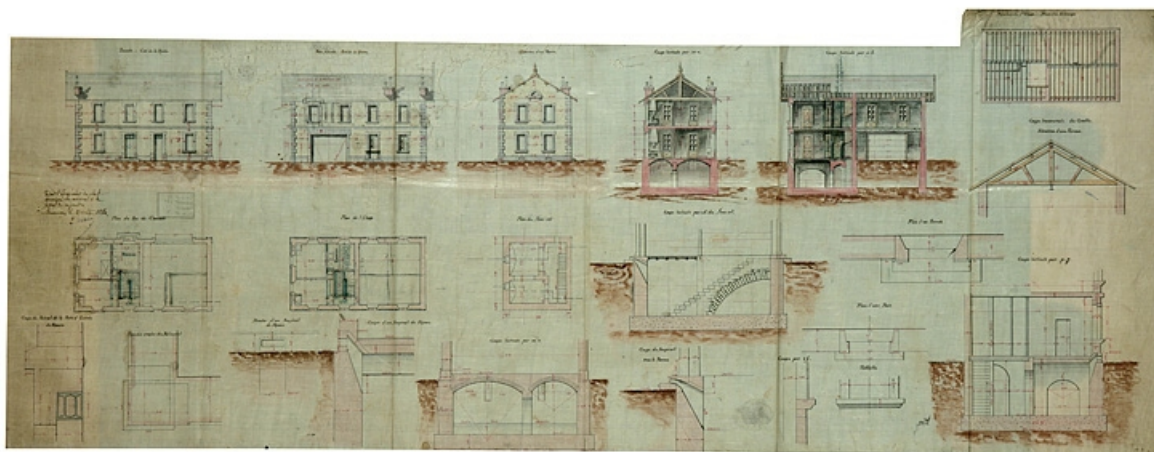
N° de l'illustration : 20062500335NUDA

Date : 2006

Auteur : André Céréza

Reproduction soumise à autorisation du titulaire des droits d'exploitation

© Région Bourgogne-Franche-Comté, Inventaire du patrimoine



[Projet de maison d'éclusier sur l'île de Tarragnoz], 1880.

25, Besançon Faubourg Tarragnoz 2a, lieudit : îlot Tarragnoz

Source :

Dessin sur calicot (plume, lavis), s.d. [1880], 49 x 127 cm (coté), par Rascol (? , ingénieur civil). Lieu de conservation : Archives départementales du Doubs, Besançon. Cote : 3 S 887

Lieu de conservation : Archives départementales du Doubs, Besançon - Cote du document : 3 S 887

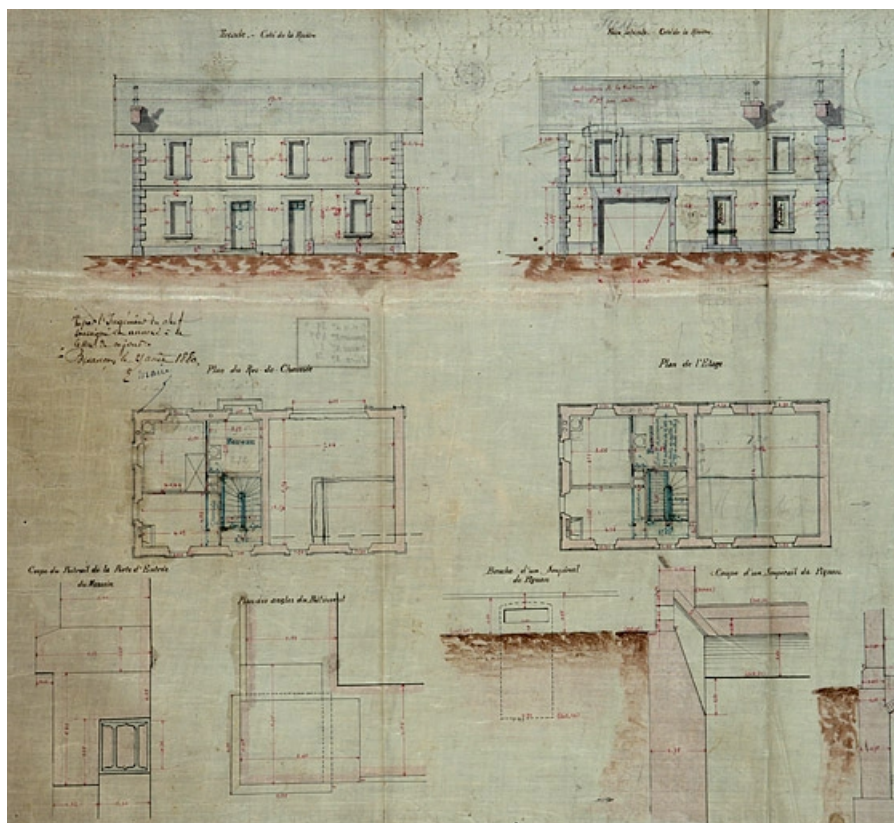
N° de l'illustration : 20062500049NUCA

Date : 2006

Auteur : Yves Sancey

Reproduction soumise à autorisation du titulaire des droits d'exploitation

© Région Bourgogne-Franche-Comté, Inventaire du patrimoine



[Projet de maison d'écluser sur l'île de Tarragnoz : plans et élévations], 1880.

25, Besançon Faubourg Tarragnoz 2a, lieudit : îlot Tarragnoz

Source :

Dessin sur calicot (plume, lavis), s.d. [1880], 49 x 127 cm (coté), par Rascol (?, ingénieur civil). Lieu de conservation : Archives départementales du Doubs, Besançon. Cote : 3 S 887

Lieu de conservation : Archives départementales du Doubs, Besançon - Cote du document : 3 S 887

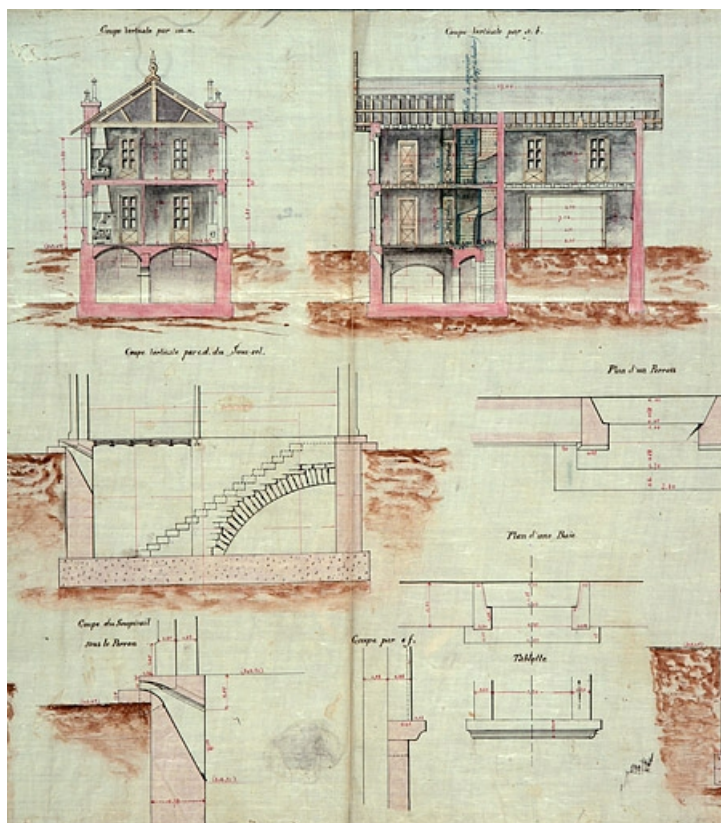
N° de l'illustration : 20062500051NUCA

Date : 2006

Auteur : Yves Sancey

Reproduction soumise à autorisation du titulaire des droits d'exploitation

© Région Bourgogne-Franche-Comté, Inventaire du patrimoine



[Projet de maison d'écluser sur l'île de Tarragnoz : coupes], 1880.

Source :

Dessin sur calicot (plume, lavis), s.d. [1880], 49 x 127 cm (coté), par Rascol (? , ingénieur civil). Lieu de conservation : Archives départementales du Doubs, Besançon. Cote : 3 S 887

Lieu de conservation : Archives départementales du Doubs, Besançon - Cote du document : 3 S 887

N° de l'illustration : 20062500050NUCA

Date : 2006

Auteur : Yves Sancey

Reproduction soumise à autorisation du titulaire des droits d'exploitation

© Région Bourgogne-Franche-Comté, Inventaire du patrimoine



Vue d'ensemble plongeante, depuis l'aval.

25, Besançon Faubourg Tarragnoz 2a, lieudit : îlot Tarragnoz

N° de l'illustration : 20062500203NUCA

Date : 2006

Auteur : Yves Sancey

Reproduction soumise à autorisation du titulaire des droits d'exploitation

© Région Bourgogne-Franche-Comté, Inventaire du patrimoine



Vue d'ensemble, depuis l'aval.

N° de l'illustration : 20032500130XA

Date : 2003

Auteur : Jérôme Mongreville

Reproduction soumise à autorisation du titulaire des droits d'exploitation

© Région Bourgogne-Franche-Comté, Inventaire du patrimoine



Vue d'ensemble, depuis l'amont.

25, Besançon Faubourg Tarragnoz 2a, lieudit : îlot Tarragnoz

N° de l'illustration : 20062500215NUCA

Date : 2006

Auteur : Yves Sancey

Reproduction soumise à autorisation du titulaire des droits d'exploitation

© Région Bourgogne-Franche-Comté, Inventaire du patrimoine



Façades antérieure et latérale gauche, depuis les ponts de halage sur les canaux de fuite de l'usine.
25, Besançon Faubourg Tarragnoz 2a, lieudit : îlot Tarragnoz

N° de l'illustration : 20032500133X

Date : 2003

Auteur : Jérôme Mongreville

Reproduction soumise à autorisation du titulaire des droits d'exploitation

© Région Bourgogne-Franche-Comté, Inventaire du patrimoine



Façades postérieure et latérale gauche.

25, Besançon Faubourg Tarragnoz 2a, lieudit : îlot Tarragnoz

N° de l'illustration : 20032500126X

Date : 2003

Auteur : Jérôme Mongreville

Reproduction soumise à autorisation du titulaire des droits d'exploitation

© Région Bourgogne-Franche-Comté, Inventaire du patrimoine



Façade antérieure de trois quarts gauche.

25, Besançon Faubourg Tarragnoz 2a, lieudit : îlot Tarragnoz

N° de l'illustration : 20062500293NUCA

Date : 2006

Auteur : Yves Sancey

Reproduction soumise à autorisation du titulaire des droits d'exploitation

© Région Bourgogne-Franche-Comté, Inventaire du patrimoine



Façade antérieure de trois quarts droite.

25, Besançon Faubourg Tarragnoz 2a, lieudit : îlot Tarragnoz

N° de l'illustration : 20062500286NUCA

Date : 2006

Auteur : Yves Sancey

Reproduction soumise à autorisation du titulaire des droits d'exploitation

© Région Bourgogne-Franche-Comté, Inventaire du patrimoine



Mur de clôture du jardin, du côté de la gare d'eau.

25, Besançon Faubourg Tarragnoz 2a, lieudit : îlot Tarragnoz

N° de l'illustration : 20032500141X

Date : 2003

Auteur : Jérôme Mongreville

Reproduction soumise à autorisation du titulaire des droits d'exploitation

© Région Bourgogne-Franche-Comté, Inventaire du patrimoine