

## SITE D'ÉCLUSE N° 50 DE SAINT-PAUL (CANAL DU RHÔNE AU RHIN)

Bourgogne-Franche-Comté, Doubs  
Besançon  
îlot Moulin Saint-Paul - 4 pont de la République, 18 avenue Arthur  
Gaulard

Dossier IA25000408 réalisé en 2003 revu en 2006

Auteur(s) : Vania Jacquelet, Laurent Poupard



### Historique

Attesté dès le 11<sup>e</sup> siècle, le moulin Saint-Paul est fortifié pour garantir l'approvisionnement de la ville en cas de siège et, entre 1675 et 1695, lors de la construction de la ceinture de fortifications urbaine, Vauban l'englobe dans un bastion triangulaire. En 1782, il est condamné à être démolí car jugé, parmi les 5 moulins de Besançon, plus particulièrement responsable des inondations touchant la ville. La démolition est effective à la fin de la décennie 1820. Le projet définitif du canal du Rhône au Rhin prévoit en 1826 son passage en lit de rivière dans la " boucle " du Doubs et, outre la destruction de 3 des 4 moulins subsistant, la reconstruction du barrage Saint-Paul, avec une écluse rive gauche et une portière de flottage vers la rive droite pour laisser passer les bois (portière fermée en 1848). Les travaux sont confiés au Génie militaire et l'écluse n° 50 est mise en service le 3 juin 1832. L'emplacement de la maison éclusière - sur le rempart ou à l'extérieur - et sa forme - bâtiment fortifié ou non - sont l'objet de querelles entre les services si bien qu'elle n'est remise à l'administration du canal qu'en 1838. Le moulin est quant à lui rebâti entre 1832 et 1846 par le Génie militaire, soucieux de conserver un " moulin de siège ". En 1886, année de la reconstruction du moulin, le site de Saint-Paul est occupé côté Doubs par un établissement de douches installé sur le barrage et concédé à Daley, propriétaire du bateau des bains immédiatement à l'aval, et, en aval du pont, par les bateaux-lavoirs de Déliot, Decey, Amaudru et Moussault (dix autres sont signalés à Besançon à cette date). Dans cette zone, le perré extérieur de la digue (côté Doubs) est réparé en 1906 par l'entrepreneur bisontin Auguste Billey, suivant un projet de l'ingénieur Laureaux. La mise en service du tunnel sous la citadelle en 1882 s'accompagnant d'une baisse du trafic dans la " boucle ", l'écluse n'est pas agrandie au gabarit Freycinet et est même fermée en 1924. Le poste d'observation et d'annonces des crues, tenu par l'éclusier de Saint-Paul, est alors transféré à l'écluse n° 50 N, à Tarragnoz. Suite au déclassement des fortifications de Besançon en 1911-1912 et à la désaffectation du moulin en 1928, l'administration militaire remet en 1935 le site à la Navigation, qui se le réserve pour y transférer ses services. La " boucle " étant ouverte à la navigation de plaisance en 1980, la municipalité fait, en 1988, réparer l'écluse et aménager une halte nautique en aval d'elle. Cette décennie voit aussi la disparition du bâtiment préfabriqué installé par la municipalité au nord-est de la maison d'éclusier (parcelle AH 13) pour abriter un théâtre. Actuellement, le moulin héberge des bureaux (dont ceux de Voies navigables de France) et la maison est utilisée comme espace technique et de vie pour la halte nautique. Le site est doublement protégé : inscription au titre des sites le 30 septembre 1942 des terrains, bâtiments et plan d'eau situés entre le pont de Bregille et le pont de la République, classement au titre des Monuments historiques le 28 octobre suivant des anciens remparts avec un zonage incluant l'écluse et le moulin.

**Période(s) principale(s) :** 2<sup>e</sup> quart 19<sup>e</sup> siècle

**Période(s) secondaire(s) :** 4<sup>e</sup> quart 19<sup>e</sup> siècle / 1<sup>er</sup> quart 20<sup>e</sup> siècle

**Dates :** 1832 (daté par source)

### Description

Le barrage, en arc de cercle, s'appuie rive droite sur le parc Micaud (ancienne île aux Oiseaux) et côté gauche sur le bastion Saint-Paul, édifié sur l'île Saint-Pierre et fermé à la gorge par le moulin. Entre ce dernier et le rempart sur la rive gauche prennent place l'écluse et le chemin de halage, au pied de la fortification. Le chenal de navigation est séparé de la rivière en amont par une digue d'une soixantaine de mètres et, en aval, sur 450 m, par l'île Saint-Pierre qui se poursuit au-delà du pont de la République et se prolonge par une digue maçonnée jusqu'à l'aval du pont Denfert-Rochereau. Entre l'écluse et le pont de la République se développe un bassin, aménagé en halte nautique de 22 places et accueillant le débarcadère d'un bateau-

mouche (un 2e est établi en aval du pont). Sur l'île Saint-Pierre, le Doubs est accessible en amont du pont par une rampe et des escaliers isolés en maçonnerie ménagés dans les perrés, en aval par des escaliers isolés.

## Eléments descriptifs

**Murs** : calcaire, bois, pierre de taille

**Escaliers** : escalier isolé, escalier droit, en maçonnerie;

**Autres organes de circulations** : rampe d'accès

## Sources documentaires

### Documents figurés

• **Besançon - Le Fort Brégille et le Moulin St-Paul, entre 1906 et 1910.**

Besançon - Le Fort Brégille et le Moulin St-Paul, entre 1906 et 1910. Carte postale, s.d [1er quart 20e siècle, entre 1906 et 1910].

Lieu de conservation : Collection particulière

• **[Vue d'ensemble du barrage de Saint-Paul du Doubs vers l'amont, depuis le pont de la République], 1ère moitié 20e siècle.**

[Vue d'ensemble du barrage de Saint-Paul du Doubs vers l'amont, depuis le pont de la République], 1ère moitié 20e siècle. Photographie, s.d. [1ère moitié 20e siècle], par Manias (photographe) (attribution incertaine)

Lieu de conservation : Région Bourgogne-Franche-Comté, Inventaire et Patrimoine, Besançon- Cote du document : Fonds Manias, MA250118P

• **[Le barrage de Saint-Paul du l'établissement de bains, depuis le parc Micaud], 1ère moitié 20e siècle.**

[Le barrage de Saint-Paul du l'établissement de bains, depuis le parc Micaud], 1ère moitié 20e siècle. Photographie, s.d. [1ère moitié 20e siècle], par Manias (photographe) (attribution incertaine)

Lieu de conservation : Région Bourgogne-Franche-Comté, Inventaire et Patrimoine, Besançon- Cote du document : Fonds Manias, MA250078PY

• **Besançon : extrait du plan cadastral, 2006, sections AE et AH.**

Besançon : extrait du plan cadastral, 2006, sections AE et AH.

• **Règlement d'eau du moulin St Paul, appartenant à l'ad[ministrati]on de la Guerre. Plan des lieux [détail], 1887.**

Règlement d'eau du moulin St Paul, appartenant à l'ad[ministrati]on de la Guerre. Plan des lieux [détail], 1887. Dessin sur calicot (plume, lavis), 13 avril 1887, 36 x 102 cm, par Schoendoerffer, Paul (ingénieur civil)

Lieu de conservation : Archives départementales du Doubs, Besançon- Cote du document : 3 S 634

• **[Le moulin Saint-Paul du son barrage, depuis la rive droite en aval], 1ère moitié 20e siècle.**

[Le moulin Saint-Paul du son barrage, depuis la rive droite en aval], 1ère moitié 20e siècle. Photographie, s.d. [1ère moitié 20e siècle], par Manias (photographe) (attribution incertaine)

Lieu de conservation : Région Bourgogne-Franche-Comté, Inventaire et Patrimoine, Besançon- Cote du document : Fonds Manias, MA250126P

• **Besançon-les-Bains. Les Quais et les Barques lavandières. Vue prise du Pont de la République, 1ère moitié 20e siècle.**

Besançon-les-Bains. Les Quais et les Barques lavandières. Vue prise du Pont de la République, 1ère moitié 20e siècle. Carte postale, s.d. [1ère moitié 20e siècle], C. Lardier éd. à Besançon.

Lieu de conservation : Archives départementales du Doubs, Besançon- Cote du document : 6 Fi 25056 M.31

• **Règlement d'eau du moulin St Paul, appartenant à l'ad[ministrati]on de la Guerre. Plan des lieux, 1887.**

Règlement d'eau du moulin St Paul, appartenant à l'ad[ministrati]on de la Guerre. Plan des lieux, 1887. Dessin sur calicot (plume, lavis), 13 avril 1887, 36 x 102 cm, par Schoendoerffer, Paul (ingénieur civil)

Lieu de conservation : Archives départementales du Doubs, Besançon- Cote du document : 3 S 634

## Informations complémentaires

- **Voir le dossier numérisé** : <https://patrimoine.bourgognefranchecomte.fr/gtrudov/IA25000408/index.htm>

**Thématiques** : le canal du Rhône au Rhin

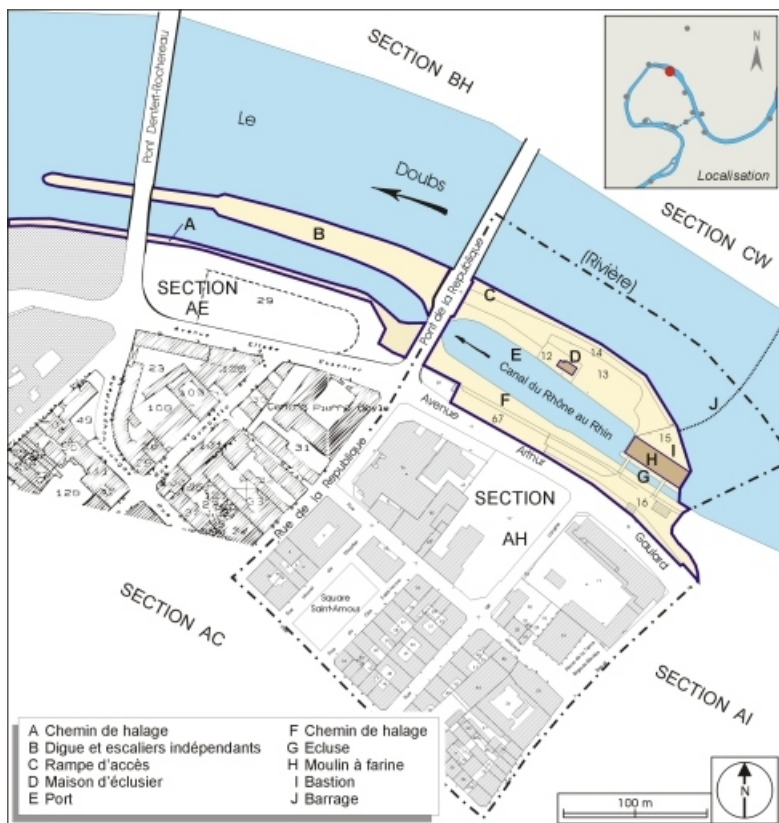
**Aire d'étude et canton** : le canal du Rhône au Rhin

**Hydrographie** : le Doubs

**Dénomination** : site d'écluse

**Parties constituantes non étudiées** : barrage, chemin de halage, port, digue, escalier indépendant, rampe d'accès

© Région Bourgogne-Franche-Comté, Inventaire du patrimoine



**Plan-masse et de situation. Extrait du plan cadastral, 2006, sections AE et AH.**  
25, Besançon, 4 pont de la République, lieudit : îlot Moulin Saint-Paul

**Source :**

**Besançon : extrait du plan cadastral, 2006, sections AE et AH.**

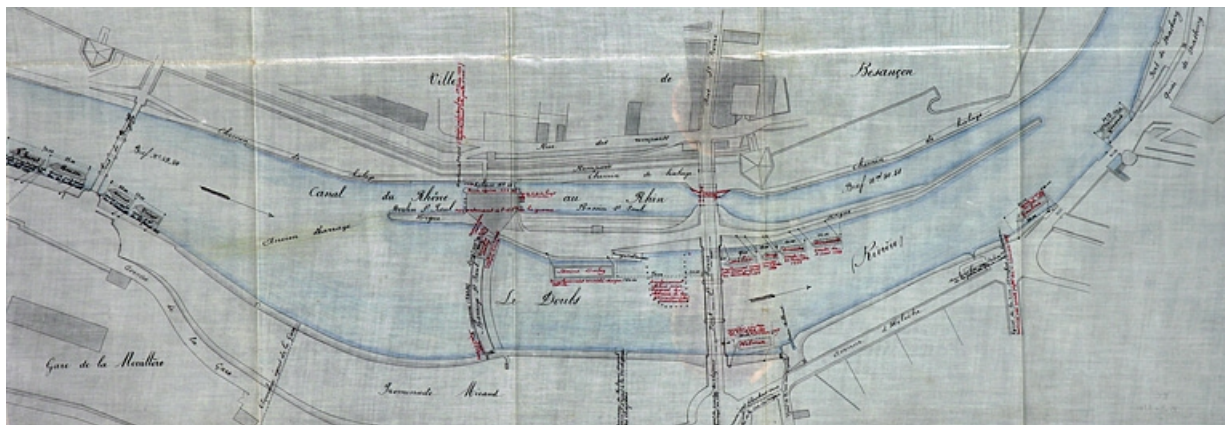
N° de l'illustration : 20062500326NUDA

Date : 2006

Auteur : André Céréza

Reproduction soumise à autorisation du titulaire des droits d'exploitation

© Région Bourgogne-Franche-Comté, Inventaire du patrimoine



**Règlement d'eau du moulin St Paul, appartenant à l'ad[ministrati]on de la Guerre. Plan des lieux, 1887.**

25, Besançon, 4 pont de la République, lieudit : îlot Moulin Saint-Paul

**Source :**

**Dessin sur calicot (plume, lavis), 13 avril 1887, 36 x 102 cm, par Schoendoerffer, Paul (ingénieur civil). Lieu de**

**conservation : Archives départementales du Doubs, Besançon. Cote : 3 S 634**

Lieu de conservation : Archives départementales du Doubs, Besançon - Cote du document : 3 S 634

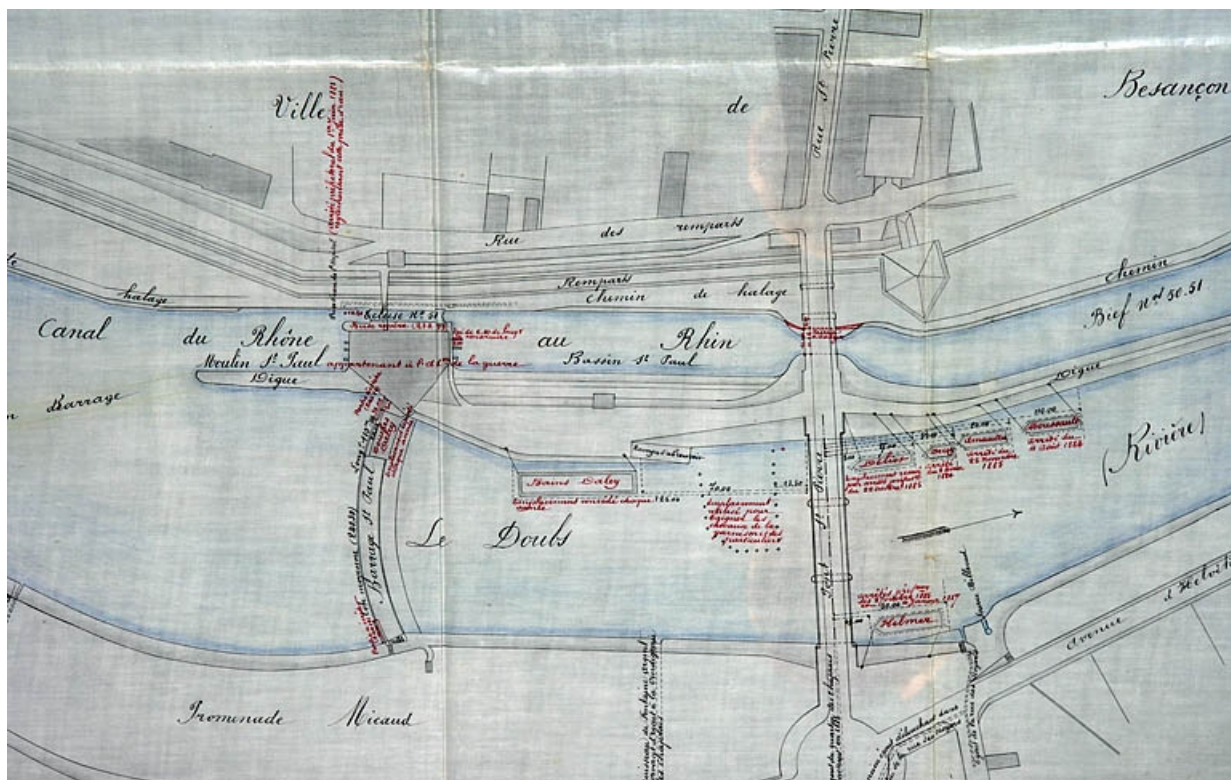
N° de l'illustration : 20062500084NUCA

Date : 2006

Auteur : Yves Sancey

Reproduction soumise à autorisation du titulaire des droits d'exploitation

© Région Bourgogne-Franche-Comté, Inventaire du patrimoine



Règlement d'eau du moulin St Paul, appartenant à l'ad[ministrati]on de la Guerre. Plan des lieux [détail], 1887.  
25, Besançon, 4 pont de la République, lieudit : îlot Moulin Saint-Paul

**Source :**

**Dessin sur calicot (plume, lavis), 13 avril 1887, 36 x 102 cm, par Schoendoerffer, Paul (ingénieur civil). Lieu de conservation : Archives départementales du Doubs, Besançon. Cote : 3 S 634**

Lieu de conservation : Archives départementales du Doubs, Besançon - Cote du document : 3 S 634

N° de l'illustration : 20062500085NUCA

Date : 2006

Auteur : Yves Sancey

Reproduction soumise à autorisation du titulaire des droits d'exploitation

© Région Bourgogne-Franche-Comté, Inventaire du patrimoine



**Besançon-les-Bains. Les Quais et les Barques lavandières. Vue prise du Pont de la République, 1ère moitié 20e siècle.**  
25, Besançon, 4 pont de la République, lieudit : îlot Moulin Saint-Paul

**Source :**

**Carte postale, s.d. [1ère moitié 20e siècle], C. Lardier éd. à Besançon. Lieu de conservation : Archives départementales du Doubs, Besançon. Cote : 6 Fi 25056 M.31**

Lieu de conservation : Archives départementales du Doubs, Besançon - Cote du document : 6 Fi 25056 M.31

N° de l'illustration : 20062500369NUCA

Date : 2006

Auteur : Yves Sancey (reproduction)

Reproduction soumise à autorisation du titulaire des droits d'exploitation

© Région Bourgogne-Franche-Comté, Inventaire du patrimoine



**[Vue d'ensemble du barrage de Saint-Paul et du Doubs vers l'amont, depuis le pont de la République], 1ère moitié 20e siècle.**  
25, Besançon, 4 pont de la République, lieudit : îlot Moulin Saint-Paul

**Source :**

**Photographie, s.d. [1ère moitié 20e siècle], par Manias (? , photographe). Lieu de conservation : Région Bourgogne-Franche-Comté, Service Inventaire et Patrimoine, Besançon. Cote : Fonds Manias, MA250118P**

Lieu de conservation : Région Franche-Comté, Inventaire du Patrimoine, Besançon - Cote du document : Fonds Manias, MA250118P

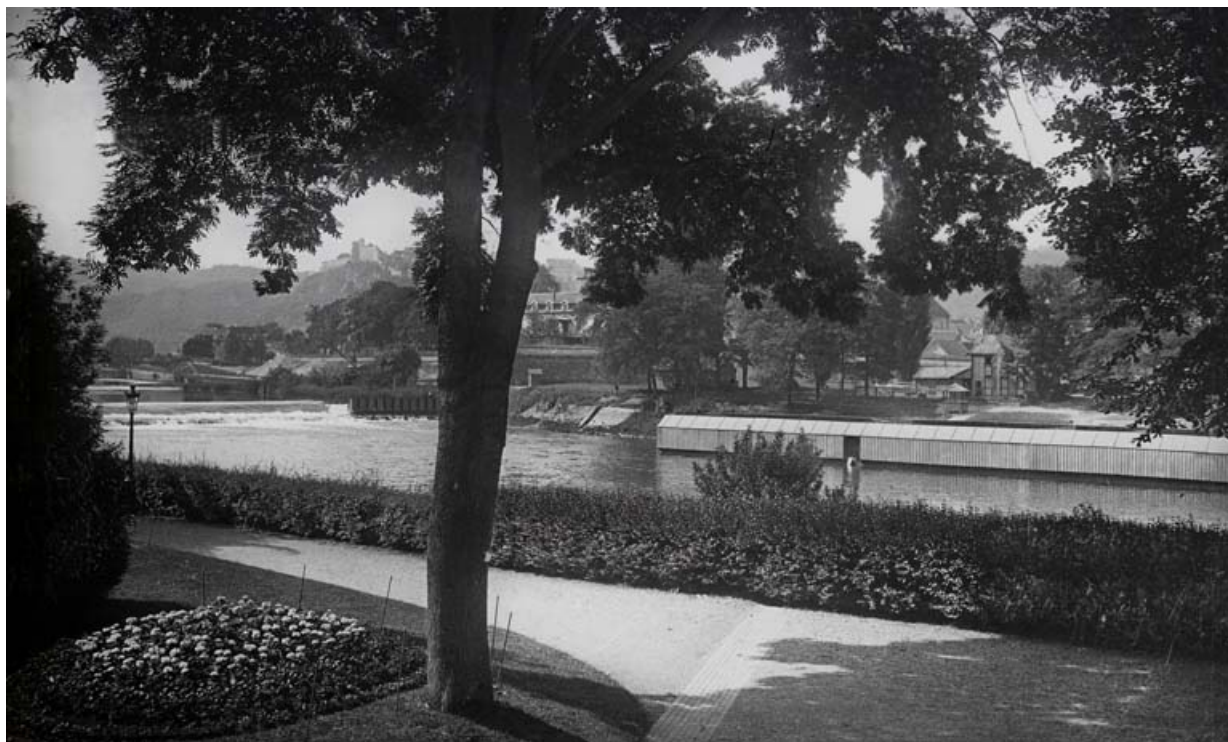
N° de l'illustration : 20062500411NUCA

Date : 2006

Auteur : Yves Sancey (reproduction)

Reproduction soumise à autorisation du titulaire des droits d'exploitation

© Région Bourgogne-Franche-Comté, Inventaire du patrimoine



**[Le barrage de Saint-Paul et l'établissement de bains, depuis le parc Micaud], 1ère moitié 20e siècle.**

25, Besançon, 4 pont de la République, lieudit : îlot Moulin Saint-Paul

**Source :**

**Photographie, s.d. [1ère moitié 20e siècle], par Manias (? , photographe). Lieu de conservation : Région Bourgogne-Franche-Comté, Service Inventaire et Patrimoine, Besançon. Cote : Fonds Manias, MA250078PY**

Lieu de conservation : Région Franche-Comté, Inventaire du Patrimoine, Besançon - Cote du document : Fonds Manias, MA250078PY

N° de l'illustration : 20062500379NUCA

Date : 2006

Auteur : Yves Sancey (reproduction)

Reproduction soumise à autorisation du titulaire des droits d'exploitation

© Région Bourgogne-Franche-Comté, Inventaire du patrimoine



**[Le moulin Saint-Paul et son barrage, depuis la rive droite en aval], 1ère moitié 20e siècle.**

25, Besançon, 4 pont de la République, lieudit : îlot Moulin Saint-Paul

**Source :**

**Photographie, s.d. [1ère moitié 20e siècle], par Manias (? , photographe). Lieu de conservation : Région Bourgogne-Franche-Comté, Service Inventaire et Patrimoine, Besançon. Cote : Fonds Manias, MA250126P**

Lieu de conservation : Région Franche-Comté, Inventaire du Patrimoine, Besançon - Cote du document : Fonds Manias, MA250126P

N° de l'illustration : 20062500415NUCA

Date : 2006

Auteur : Yves Sancey (reproduction)

Reproduction soumise à autorisation du titulaire des droits d'exploitation

© Région Bourgogne-Franche-Comté, Inventaire du patrimoine



**Besançon - Le Fort Brégille et le Moulin St-Paul, entre 1906 et 1910.**

25, Besançon, 4 pont de la République, lieudit : îlot Moulin Saint-Paul

**Source :**

**Carte postale, s.d [1er quart 20e siècle, entre 1906 et 1910]. Lieu de conservation : collection particulière**

Lieu de conservation : Collection particulière

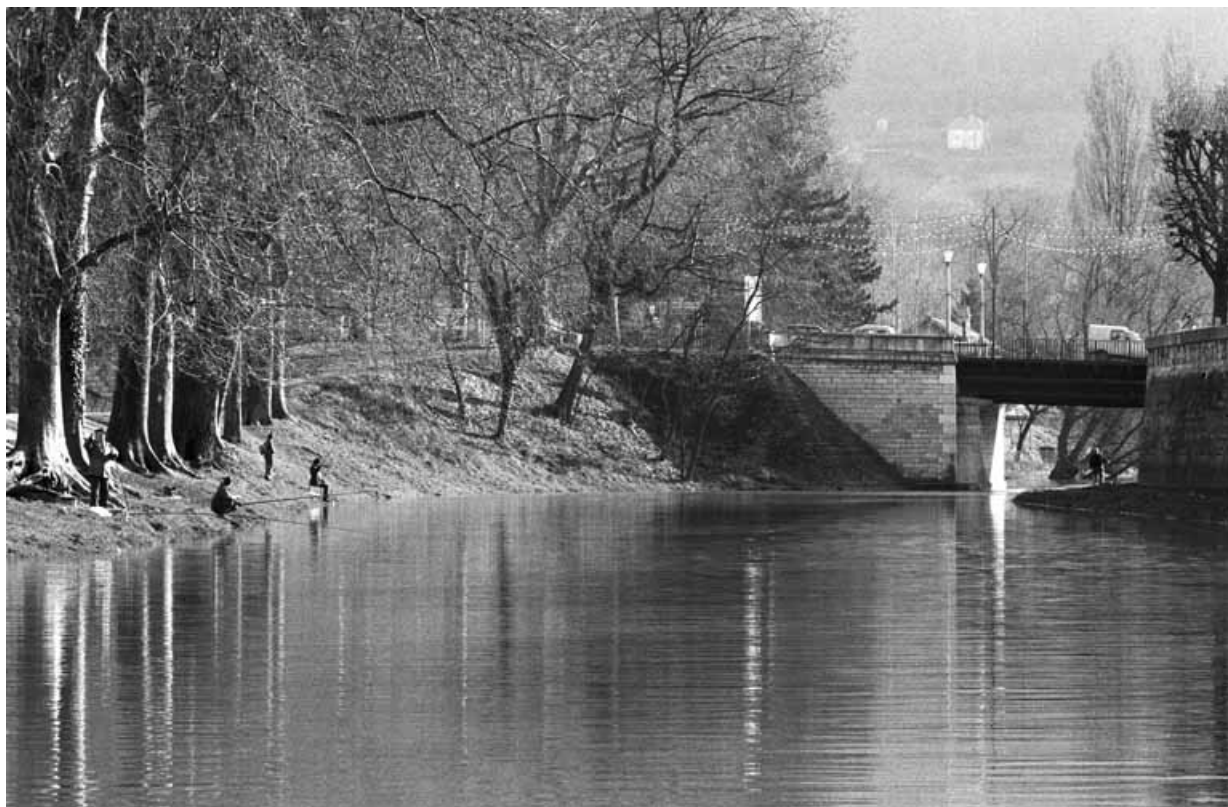
N° de l'illustration : 19922500173X

Date : 1992

Auteur : Jérôme Mongreville (reproduction)

Reproduction soumise à autorisation du titulaire des droits d'exploitation

© Région Bourgogne-Franche-Comté, Inventaire du patrimoine



**Le canal en aval du pont de la République, en 1975.**

25, Besançon, 4 pont de la République, lieudit : îlot Moulin Saint-Paul

N° de l'illustration : 19752501572Z

Date : 1975

Auteur : Yves Sancey

Reproduction soumise à autorisation du titulaire des droits d'exploitation

© Région Bourgogne-Franche-Comté, Inventaire du patrimoine



**Vue d'ensemble depuis l'amont.**

25, Besançon, 4 pont de la République, lieudit : îlot Moulin Saint-Paul

N° de l'illustration : 20062500180NUCA

Date : 2006

Auteur : Yves Sancey

Reproduction soumise à autorisation du titulaire des droits d'exploitation

© Région Bourgogne-Franche-Comté, Inventaire du patrimoine



**Vue d'ensemble depuis l'extrémité du barrage, rive droite.**

25, Besançon, 4 pont de la République, lieudit : îlot Moulin Saint-Paul

N° de l'illustration : 20032500192X

Date : 2003

Auteur : Jérôme Mongreville

Reproduction soumise à autorisation du titulaire des droits d'exploitation

© Région Bourgogne-Franche-Comté, Inventaire du patrimoine



**Vue d'ensemble depuis l'extrémité du barrage, rive droite (cadrage vertical).**  
25, Besançon, 4 pont de la République, lieudit : îlot Moulin Saint-Paul

N° de l'illustration : 20062500182NUCA

Date : 2006

Auteur : Yves Sancey

Reproduction soumise à autorisation du titulaire des droits d'exploitation

© Région Bourgogne-Franche-Comté, Inventaire du patrimoine



**L'île Saint-Pierre et la rampe d'abreuvoir devant la maison d'éclusier.**

25, Besançon, 4 pont de la République, lieudit : îlot Moulin Saint-Paul

N° de l'illustration : 20062500184NUCA

Date : 2006

Auteur : Yves Sancey

Reproduction soumise à autorisation du titulaire des droits d'exploitation

© Région Bourgogne-Franche-Comté, Inventaire du patrimoine



**Façade postérieure de la maison d'éclusier (côté canal), en 2003. Le bâtiment a été restauré en 2004.**  
25, Besançon, 4 pont de la République, lieudit : îlot Moulin Saint-Paul

N° de l'illustration : 20032500196X

Date : 2003

Auteur : Jérôme Mongreville

Reproduction soumise à autorisation du titulaire des droits d'exploitation

© Région Bourgogne-Franche-Comté, Inventaire du patrimoine



**Le port de Saint-Paul sur le canal, avec le moulin en arrière-plan.**

N° de l'illustration : 20032500198XA

Date : 2003

Auteur : Jérôme Mongreville

Reproduction soumise à autorisation du titulaire des droits d'exploitation

© Région Bourgogne-Franche-Comté, Inventaire du patrimoine



**Le moulin Saint-Paul et la courtine.**

25, Besançon, 4 pont de la République, lieudit : îlot Moulin Saint-Paul

N° de l'illustration : 20032500199X

Date : 2003

Auteur : Jérôme Mongreville

Reproduction soumise à autorisation du titulaire des droits d'exploitation

© Région Bourgogne-Franche-Comté, Inventaire du patrimoine



**Le port de Saint-Paul et la courtine, depuis le moulin.**

25, Besançon, 4 pont de la République, lieudit : îlot Moulin Saint-Paul

N° de l'illustration : 20062500247NUCA

Date : 2006

Auteur : Yves Sancey

Reproduction soumise à autorisation du titulaire des droits d'exploitation

© Région Bourgogne-Franche-Comté, Inventaire du patrimoine



**L'arche marinière du pont de la République.**

25, Besançon, 4 pont de la République, lieudit : îlot Moulin Saint-Paul

N° de l'illustration : 20062500175NUCA

Date : 2006

Auteur : Yves Sancey

Reproduction soumise à autorisation du titulaire des droits d'exploitation

© Région Bourgogne-Franche-Comté, Inventaire du patrimoine



**Le chemin de halage et la courtine, depuis le pont de la République. A droite, échelle limnimétrique (ou hydrométrique).**  
25, Besançon, 4 pont de la République, lieudit : îlot Moulin Saint-Paul

N° de l'illustration : 20062500173NUCA

Date : 2006

Auteur : Yves Sancey

Reproduction soumise à autorisation du titulaire des droits d'exploitation

© Région Bourgogne-Franche-Comté, Inventaire du patrimoine



**Echelle limnimétrique (ou hydrométrique), près du pont de la République.**

25, Besançon, 4 pont de la République, lieudit : îlot Moulin Saint-Paul

N° de l'illustration : 20062500172NUCA

Date : 2006

Auteur : Yves Sancey

Reproduction soumise à autorisation du titulaire des droits d'exploitation

© Région Bourgogne-Franche-Comté, Inventaire du patrimoine



Partie supérieure de l'échelle limnimétrique, indiquant le niveau des crues de 1852 et 1896. Trois crues sont signalées : 10 mars 1896 (7,96 m), 18 septembre 1852 (8,50 m) et 21 janvier 1910 (9,57 m). La plaque de cette dernière manque.  
25, Besançon, 4 pont de la République, lieudit : îlot Moulin Saint-Paul

N° de l'illustration : 20062500174NUCA

Date : 2006

Auteur : Yves Sancey

Reproduction soumise à autorisation du titulaire des droits d'exploitation

© Région Bourgogne-Franche-Comté, Inventaire du patrimoine



**Vue d'ensemble du Doubs, du canal et de leur digue de séparation, depuis le pont Denfert-Rochereau (en aval).**  
25, Besançon, 4 pont de la République, lieudit : îlot Moulin Saint-Paul

N° de l'illustration : 20062500171NUCA

Date : 2006

Auteur : Yves Sancey

Reproduction soumise à autorisation du titulaire des droits d'exploitation

© Région Bourgogne-Franche-Comté, Inventaire du patrimoine



**Sommet de la digue de séparation, vers le pont de la République. Le canal est à gauche, le Doubs à droite.**  
25, Besançon, 4 pont de la République, lieudit : îlot Moulin Saint-Paul

N° de l'illustration : 20062500185NUCA

Date : 2006

Auteur : Yves Sancey

Reproduction soumise à autorisation du titulaire des droits d'exploitation

© Région Bourgogne-Franche-Comté, Inventaire du patrimoine



**Perré extérieur de la digue de séparation, côté Doubs.**

25, Besançon, 4 pont de la République, lieudit : îlot Moulin Saint-Paul

N° de l'illustration : 20062500252NUCA

Date : 2006

Auteur : Yves Sancey

Reproduction soumise à autorisation du titulaire des droits d'exploitation

© Région Bourgogne-Franche-Comté, Inventaire du patrimoine