

HÔTEL

Bourgogne-Franche-Comté, Doubs
Besançon
îlot Forum - 88 rue des Granges, 3 rue de la
Bibliothèque

Dossier IA25000396 réalisé en 1996 revu en 2005

Auteur(s) : Christiane Roussel



Historique

L'hôtel qui appartenait, dans la deuxième moitié du 18^e siècle, à un certain Perrinot, écuyer, lieutenant de la garde du comte de Provence, a été construit dans la première moitié du 18^e siècle. Il en subsiste les deux ailes sur cour, le logis principal ayant été rebâti dans la première moitié du 19^e siècle, probablement après le cadastre de 1833, en même temps qu'un logis secondaire, situé rue de la Bibliothèque, était ajouté. Les décors intérieurs d'origine du logis principal sont toujours en place, ainsi que le décor peint de l'allée cochère et de l'escalier. Un salon, situé dans une des ailes sur cour, a conservé des lambris, cheminée et parquet de la fin du 18^e siècle ou du début du 19^e siècle.

Période(s) principale(s) : 1^{ère} moitié 18^e siècle / 1^{ère} moitié 19^e siècle

Auteur(s) de l'oeuvre :
maître d'oeuvre inconnu ()

Description

L'hôtel, situé sur une parcelle traversante et bâti sur des caves voûtées d'arêtes ou en berceau, s'étend sur deux cours. Il est constitué d'un logis principal sur rue et de deux logis secondaires, l'un en retour d'équerre sur la cour d'honneur, avec trois remises en rez-de-chaussée ; l'autre de plan en L donne sur une rue secondaire. L'hôtel est distribué par un passage cocher au centre du logis principal et par deux couloirs qui permettent de rejoindre la rue secondaire. L'escalier principal, à gauche du passage cocher et l'escalier secondaire dans l'aile en fond de cour, sont de même forme et en même matériau. L'ensemble est bâti en pierre de taille sauf les façades postérieures des logis secondaires. Des boutiques occupent les rez-de-chaussée du logis principal et du deuxième logis secondaire.

Éléments descriptifs

Murs : calcaire, moellon, pierre de taille, enduit

Toit : tuile plate

Étages : sous-sol, 2 étages carrés, étage de comble

Couvrement : voûte d'arêtes, voûte en berceau

Élévation : élévation ordonnancée

Escaliers : escalier dans-oeuvre, escalier tournant à retours avec jour, en charpente

Typologie : hôtel sur rue

Décor

Techniques : sculpture

Représentations : fronton

Précision sur les représentations :

Un fronton triangulaire puis un fronton cintré ornent les fenêtres centrales des premiers et deuxièmes étages de la façade principale

Sources documentaires

Bibliographie

- **Les sources documentaires sont consultables dans le dossier numérisé, accessible dans la rubrique "Informations complémentaires".**

Informations complémentaires

- **Voir le dossier initial numérisé** : <https://patrimoine.bourgognefranche-comte.fr/gtrudov/IA25000396/index.htm>

Observations :

L'hôtel, comme ceux construits sur des parcelles traversantes, possède un double accès. L'élément le plus remarquable est constitué par le décor d'un salon marquant la transition entre le fin du 18e et le début du 19e siècle, sans doute unique en ville.

Éléments remarquables : parquet, cheminée, lambris

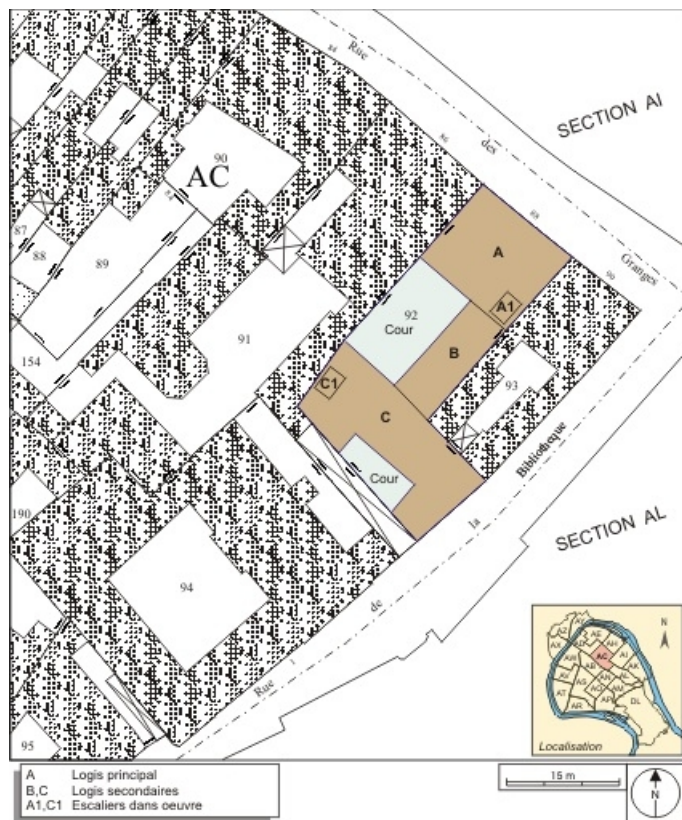
Thématiques : demeures bisontines

Aire d'étude et canton : Besançon centre

Dénomination : hôtel

Parties constituantes non étudiées : logement, remise, boutique, cour

© Région Bourgogne-Franche-Comté, Inventaire du patrimoine



Plan masse et de situation. Extrait du plan cadastral, 1974, section AC.
25, Besançon, 88 rue des Granges, lieudit : îlot Forum

Source :

Besançon : extrait du plan cadastral, 1974, section AC.

N° de l'illustration : 20072500095NUDA

Date : 2007

Auteur : André Céréza

Reproduction soumise à autorisation du titulaire des droits d'exploitation

© Région Bourgogne-Franche-Comté, Inventaire du patrimoine



Vue d'ensemble de la façade sur rue de trois quarts gauche.

25, Besançon, 88 rue des Granges, lieudit : îlot Forum

N° de l'illustration : 20082500330NUC2A

Date : 2008

Auteur : Yves Sancey

Reproduction soumise à autorisation du titulaire des droits d'exploitation

© Région Bourgogne-Franche-Comté, Inventaire du patrimoine



Vue d'ensemble de la façade sur rue, de trois quarts gauche.

25, Besançon, 88 rue des Granges, lieudit : îlot Forum

N° de l'illustration : 20082500333NUC2A

Date : 2008

Auteur : Yves Sancey

Reproduction soumise à autorisation du titulaire des droits d'exploitation

© Région Bourgogne-Franche-Comté, Inventaire du patrimoine



Vue rapprochée de la façade sur rue, de face.

25, Besançon, 88 rue des Granges, lieudit : îlot Forum

N° de l'illustration : 20082500331NUC2A

Date : 2008

Auteur : Yves Sancey

Reproduction soumise à autorisation du titulaire des droits d'exploitation

© Région Bourgogne-Franche-Comté, Inventaire du patrimoine



Détail du portail d'entrée, de face.

25, Besançon, 88 rue des Granges, lieudit : îlot Forum

N° de l'illustration : 20082500332NUC2A

Date : 2008

Auteur : Yves Sancey

Reproduction soumise à autorisation du titulaire des droits d'exploitation

© Région Bourgogne-Franche-Comté, Inventaire du patrimoine



Peintures murales du passage cocher : détail du décor d'un panneau.

25, Besançon, 88 rue des Granges, lieudit : îlot Forum

N° de l'illustration : 20082500343NUC2A

Date : 2008

Auteur : Yves Sancey

Reproduction soumise à autorisation du titulaire des droits d'exploitation

© Région Bourgogne-Franche-Comté, Inventaire du patrimoine



Peintures murales du passage cocher : détail du décor à la partie supérieure d'un panneau.

25, Besançon, 88 rue des Granges, lieu-dit : îlot Forum

N° de l'illustration : 20082500344NUC2A

Date : 2008

Auteur : Yves Sancey

Reproduction soumise à autorisation du titulaire des droits d'exploitation

© Région Bourgogne-Franche-Comté, Inventaire du patrimoine



Peintures murales du passage cocher : détail du décor à la partie inférieure d'un panneau.

25, Besançon, 88 rue des Granges, lieu dit : îlot Forum

N° de l'illustration : 20082500342NUC2A

Date : 2008

Auteur : Yves Sancey

Reproduction soumise à autorisation du titulaire des droits d'exploitation

© Région Bourgogne-Franche-Comté, Inventaire du patrimoine



Vue d'ensemble de l'escalier principal depuis le dernier palier.

25, Besançon, 88 rue des Granges, lieudit : îlot Forum

N° de l'illustration : 20082500338NUC2A

Date : 2008

Auteur : Yves Sancey

Reproduction soumise à autorisation du titulaire des droits d'exploitation

© Région Bourgogne-Franche-Comté, Inventaire du patrimoine



Vue d'ensemble de la cage de l'escalier principal depuis le bas.

25, Besançon, 88 rue des Granges, lieudit : îlot Forum

N° de l'illustration : 20082500339NUC2A

Date : 2008

Auteur : Yves Sancey

Reproduction soumise à autorisation du titulaire des droits d'exploitation

© Région Bourgogne-Franche-Comté, Inventaire du patrimoine



Détail du départ de la rampe d'appui de l'escalier principal.

25, Besançon, 88 rue des Granges, lieu dit : îlot Forum

N° de l'illustration : 20082500340NUC2A

Date : 2008

Auteur : Yves Sancey

Reproduction soumise à autorisation du titulaire des droits d'exploitation

© Région Bourgogne-Franche-Comté, Inventaire du patrimoine



Vue d'ensemble de l'aile gauche sur cour.

25, Besançon, 88 rue des Granges, lieudit : îlot Forum

N° de l'illustration : 20082500336NUC2A

Date : 2008

Auteur : Yves Sancey

Reproduction soumise à autorisation du titulaire des droits d'exploitation

© Région Bourgogne-Franche-Comté, Inventaire du patrimoine



Vue d'ensemble de l'aile en fond de cour.

25, Besançon, 88 rue des Granges, lieudit : îlot Forum

N° de l'illustration : 20082500337NUC2A

Date : 2008

Auteur : Yves Sancey

Reproduction soumise à autorisation du titulaire des droits d'exploitation

© Région Bourgogne-Franche-Comté, Inventaire du patrimoine



Vue éloignée du logis secondaire situé rue de la Bibliothèque,dans l'alignement de la rue.
25, Besançon, 88 rue des Granges, lieudit : îlot Forum

N° de l'illustration : 20082500335NUC2A

Date : 2008

Auteur : Yves Sancey

Reproduction soumise à autorisation du titulaire des droits d'exploitation

© Région Bourgogne-Franche-Comté, Inventaire du patrimoine



Vue d'ensemble du logis secondaire situé rue de la Bibliothèque, de face.

25, Besançon, 88 rue des Granges, lieudit : îlot Forum

N° de l'illustration : 20082500334NUC2A

Date : 2008

Auteur : Yves Sancey

Reproduction soumise à autorisation du titulaire des droits d'exploitation

© Région Bourgogne-Franche-Comté, Inventaire du patrimoine



Vue d'ensemble de la cour secondaire donnant sur la rue de la Bibliothèque.
25, Besançon, 88 rue des Granges, lieudit : îlot Forum

N° de l'illustration : 20082500341NUC2A

Date : 2008

Auteur : Yves Sancey

Reproduction soumise à autorisation du titulaire des droits d'exploitation

© Région Bourgogne-Franche-Comté, Inventaire du patrimoine