

## IMMEUBLE ET ATELIER D'HORLOGERIE VICTOR PETITEAU

Bourgogne-Franche-Comté, Doubs  
Besançon  
îlot Pasteur - 1 rue du Lycée

Dossier IA25000376 réalisé en 1996 revu en 2001

Auteur(s) : Christiane Roussel, Raphaël Favereaux



### Historique

L'immeuble est construit en 1739 pour Antoine Laurent, conseiller procureur du roi de la Monnaie et procureur au Parlement. Le fabricant d'horlogerie Petiteau est présent à cette adresse dans le premier quart du 20<sup>e</sup> siècle. Attesté au 5-7 quai de Strasbourg en 1894 comme fournisseur pour l'horlogerie, il est mentionné au 11 rue Morand en 1896, puis l'année suivante au n°1 rue du Lycée, dans le bâtiment situé à l'angle de la rue du Lycée et de Poitune (actuelle rue Claude Pouillet). Fondée en 1853, la maison Victor Petiteau père est dite "grande manufacture générale d'horlogerie et bijouterie soignée". Elle fabrique et fournit des montres de précision, des chronographes, de la "pendulerie" (réveils, pendules, horloges comtoises, cartel, régulateurs), de la bijouterie-joaillerie, de l'orfèvrerie et de la coutellerie. La société PetitetEAU est localisée en 1909 au n°18 rue de la République, puis n'est plus mentionnée par la suite.

**Période(s) principale(s)** : 2<sup>e</sup> quart 18<sup>e</sup> siècle

### Description

Maison d'angle construite sur un sous-sol voûté d'arêtes ou en berceau à laquelle on accède par un couloir. Le logis principal est en pierre de taille, le logis secondaire de plan en L irrégulier comme le logis principal, est recouvert d'enduit et possède des encadrements de baie en bois.

#### Eléments descriptifs

**Murs** : calcaire, pierre de taille, enduit

**Toit** : tuile plate

**Etages** : sous-sol, 2 étages carrés, étage de comble

**Couvrement** : voûte d'arêtes, voûte en berceau

**Élévation** : élévation à travées

**Escaliers** : escalier de distribution extérieur, escalier tournant à retours avec jour, cage ouverte en maçonnerie en charpente

**Typologie** : maison avec escalier à cage ouverte et couloir

#### Décor

**Techniques** : sculpture

**Précision sur les représentations** :

un pilastre à chapiteau composite orne l'angle de la façade

### Sources documentaires

#### Documents figurés

- **Elévation des façades : dessin à grande échelle.**

Elévation des façades : dessin à grande échelle. Dessin à la plume aquarellé, 1739

Lieu de conservation : Bibliothèque municipale, Besançon- Cote du document : DD 22 (130)

## **Bibliographie**

- **Annuaire du Doubs, années 1897-1908.**

Annuaire du Doubs, années 1897-1908.

## **Informations complémentaires**

- **Voir le dossier numérisé :** <https://patrimoine.bourgognefranchecomte.fr/gtrudov/IA25000376/index.htm>

### **Observations :**

Cette maison d'angle avec un escalier à cage ouverte distribuant les deux logis est l'une des trois de la ville à posséder un pilastre d'ordre colossal marquant son angle.

**Éléments remarquables :** ordre

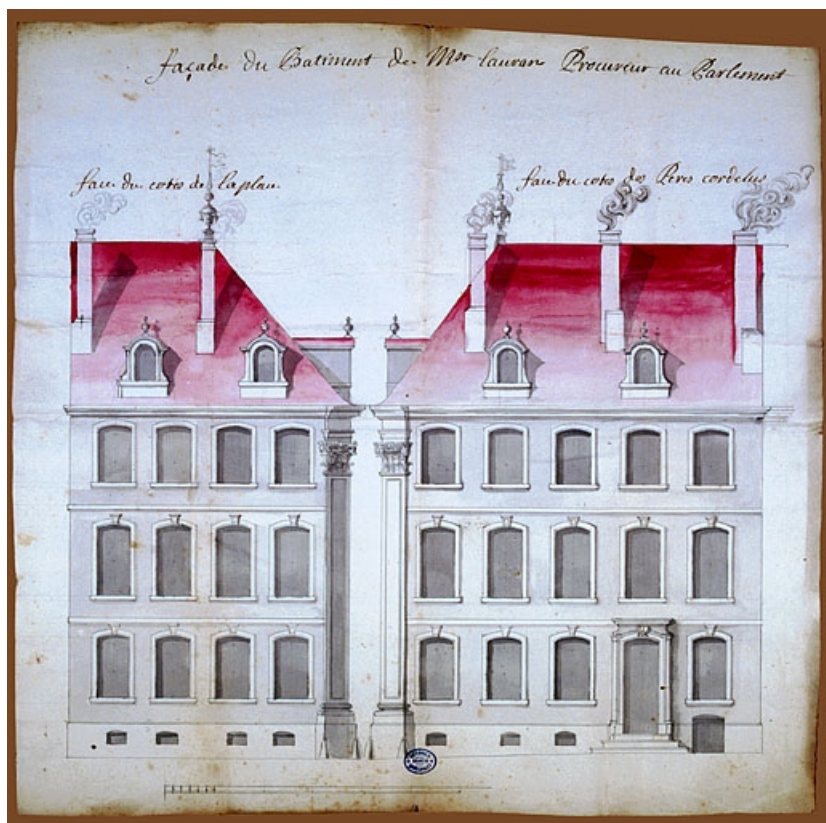
**Thématiques :** demeures bisontines, patrimoine industriel du Doubs

**Aire d'étude et canton :** Besançon centre

**Dénomination :** immeuble, atelier

**Parties constituantes non étudiées :** atelier de fabrication

© Région Bourgogne-Franche-Comté, Inventaire du patrimoine



**Elévation des façades : dessin à grande échelle.**

25, Besançon, 1 rue du Lycée, lieudit : îlot Pasteur

**Source :**

**Dessin à la plume aquarellé, 1739. Lieu de conservation : Bibliothèque municipale, Besançon. Cote : DD 22 (130)**

Lieu de conservation : Bibliothèque municipale, Besançon - Cote du document : DD 22 (130)

N° de l'illustration : 20022500139XA

Date : 2002

Auteur : Jérôme Mongreville

Reproduction soumise à autorisation du titulaire des droits d'exploitation

© Région Bourgogne-Franche-Comté, Inventaire du patrimoine



**Vue d'ensemble depuis l'ouest.**

25, Besançon

**Source :**

**Les ébauches françaises (les calibres français) / Documentation réunie par : Christian Johanet. - Paris : Revue française des Bijoutiers Horlogers, Pierre Johanet, s.d. [1947]. 100 p. : ill. ; 21 x 27 cm.**

Lieu de conservation : Musée de l'Horlogerie, Morteau

N° de l'illustration : 20182500860NUC4A

Date : 2018

Reproduction soumise à autorisation du titulaire des droits d'exploitation

© Région Bourgogne-Franche-Comté, Inventaire du patrimoine



**Vue d'ensemble éloignée.**

25, Besançon, 1 rue du Lycée, lieudit : îlot Pasteur

N° de l'illustration : 20012500287X

Date : 2001

Auteur : Yves Sancey

Reproduction soumise à autorisation du titulaire des droits d'exploitation

© Région Bourgogne-Franche-Comté, Inventaire du patrimoine



**Vue d'ensemble rapprochée.**

25, Besançon, 1 rue du Lycée, lieudit : îlot Pasteur

N° de l'illustration : 20012500288X

Date : 2001

Auteur : Yves Sancey

Reproduction soumise à autorisation du titulaire des droits d'exploitation

© Région Bourgogne-Franche-Comté, Inventaire du patrimoine



**Détail du chapiteau à l'angle de la maison.**

25, Besançon, 1 rue du Lycée, lieudit : îlot Pasteur

N° de l'illustration : 20012500289X

Date : 2001

Auteur : Jérôme Mongreville

Reproduction soumise à autorisation du titulaire des droits d'exploitation

© Région Bourgogne-Franche-Comté, Inventaire du patrimoine



**Détail du chapiteau du pilastre d'angle.**

25, Besançon, 1 rue du Lycée, lieudit : îlot Pasteur

N° de l'illustration : 20012500290X

Date : 2001

Auteur : Yves Sancey

Reproduction soumise à autorisation du titulaire des droits d'exploitation

© Région Bourgogne-Franche-Comté, Inventaire du patrimoine





**Vue du logis sur cour depuis l'escalier à cage ouverte.**

25, Besançon, 1 rue du Lycée, lieudit : îlot Pasteur

N° de l'illustration : 20022500187X

Date : 2002

Auteur : Yves Sancey

Reproduction soumise à autorisation du titulaire des droits d'exploitation

© Région Bourgogne-Franche-Comté, Inventaire du patrimoine



**Vue d'ensemble de l'escalier à cage ouverte.**

25, Besançon, 1 rue du Lycée, lieudit : îlot Pasteur

N° de l'illustration : 20022500186X

Date : 2002

Auteur : Yves Sancey

Reproduction soumise à autorisation du titulaire des droits d'exploitation

© Région Bourgogne-Franche-Comté, Inventaire du patrimoine