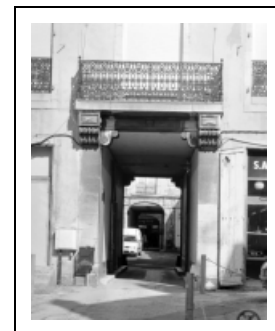


HÔTEL MIGNOT DE LA BALME, PUIS DE LA VIEILLE INTENDANCE

Bourgogne-Franche-Comté, Doubs
Besançon
îlot Pasteur

Dossier IA25000375 réalisé en 1996 revu en
2001

Auteur(s) : Christiane Roussel



Historique

La date de construction de cet hôtel très remanié est incertaine : un escalier tournant à retours sans jour, à l'angle de l'aile gauche, et un escalier en vis dans le logis sur cour, tous deux disparus mais visibles sur un plan de 1754, pourraient indiquer qu'il s'agissait d'un édifice du 16e ou début 17e siècle. En 1718, l'hôtel appartenait à Jean-Baptiste Mignot, seigneur de la Balme, date à laquelle il le loue à la Ville pour y installer l'Intendance qui occupera les lieux jusqu'en 1777, année où l'Intendant Charles-André Lacoré emménage dans un édifice neuf au 6 rue Charles Nodier (voir dossier). En 1836, l'hôtel est acheté par le banquier Aaron Veil-Picard qui entreprend, dans le courant du 19e siècle, de grosses transformations : surélévation du logis sur rue et reconstruction totale de la façade antérieure, avec le monogramme VP (Veil-Picard) apposé au-dessus du portail d'entrée, surélévation de l'aile gauche et remplacement des anciens escaliers par deux autres en charpente, reconstruction et surélévation de l'aile droite, reconstruction du corps de logis sur cour, parallèle au logis principal, avec suppression de l'escalier en vis. En 1905, l'édifice est acquis par la famille Weil en même temps qu'elle installait une usine de confection au 10 Grande Rue (laquelle sera déplacée en 1960 à l'extérieur du centre ville) : des logements pour le personnel sont alors construits autour de l'ancien jardin, dont le tracé avait disparu dans le courant du 19e siècle, ainsi que les écuries qui étaient situées au fond de la parcelle. L'hôtel est revendu à la Ville en 1998 dans le cadre d'une restructuration urbaine touchant une grande partie de l'îlot Pasteur, mais devrait au terme de l'opération redevenir une propriété privée.

Période(s) principale(s) : Temps modernes / 19e siècle

Description

L'hôtel comportait à l'origine un corps de logis sur rue et un autre en parallèle sur cour construits sur des sous-sols voûtés en berceau, une aile gauche avec remises en rez-de-chaussée, une aile droite servant à l'étage de passage entre les deux corps de logis, et un jardin régulier au fond duquel se trouvaient les écuries. Actuellement, le logis sur rue et l'aile droite comptent trois étages carrés, et deux pour l'aile gauche et le logis sur cour. L'ensemble des bâtiments, y compris les logements ajoutés dans la deuxième cour, située à l'emplacement de l'ancien jardin, sont en moellons ou moellons enduits, à l'exception de la façade du logis sur rue, construite en pierre de taille. Par les deux passages cochers traversant les deux corps de logis, un passage piétonnier permet actuellement de joindre la Grande Rue à la rue du Lycée.

N.B. Les logements ajoutés dans la deuxième cour ont été détruits postérieurement à 2002.

Éléments descriptifs

Murs : calcaire, pierre de taille, moellon, enduit

Toit : tuile plate

Étages : sous-sol, 3 étages carrés, étage de comble

Couvrement : voûte en berceau

Élévation : élévation à travées

Escaliers : escalier dans-oeuvre, escalier tournant à retours sans jour, en maçonnerie; escalier dans-oeuvre, escalier en vis,

en maçonnerie; escalier dans-oeuvre, escalier tournant à retours avec jour, en charpente

Typologie : hôtel sur rue

Décor

Techniques : sculpture

Représentations : monogramme

Précision sur les représentations :

monogramme V.P. de la famille Veil-Picard sur l'entrée cochère

Sources documentaires

Bibliographie

- **Les sources documentaires sont consultables dans le dossier numérisé, accessible dans la rubrique "Informations complémentaires".**

Informations complémentaires

- **Voir le dossier initial numérisé** : <https://patrimoine.bourgognefranchecomte.fr/gtrudov/IA25000375/index.htm>

Observations :

Très remanié au 19e siècle, l'hôtel demeure cependant un lieu de mémoire : siège de l'Intendance au 18e siècle, devenu propriété de l'usine de confection Weil au début du 20e siècle, il est ainsi aussi lié à l'histoire économique de la ville.

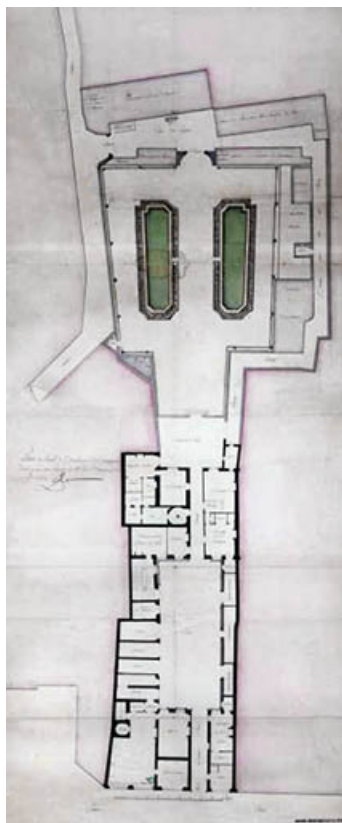
Thématiques : demeures bisontines

Aire d'étude et canton : Besançon centre

Dénomination : hôtel

Parties constituant non étudiées : écurie, logement, remise, jardin, cour

© Région Bourgogne-Franche-Comté, Inventaire du patrimoine



Plan du rez-de-chaussée.

25, Besançon Grande Rue 14, lieudit : îlot Pasteur

Source :

Dessin à la plume aquarellé, 7 septembre 1754, par Longin, Charles-François (architecte). Lieu de conservation : Archives départementales du Doubs, Besançon. Cote : C (plan) 47,1

Lieu de conservation : Archives départementales du Doubs, Besançon - Cote du document : C (plan) 47,1

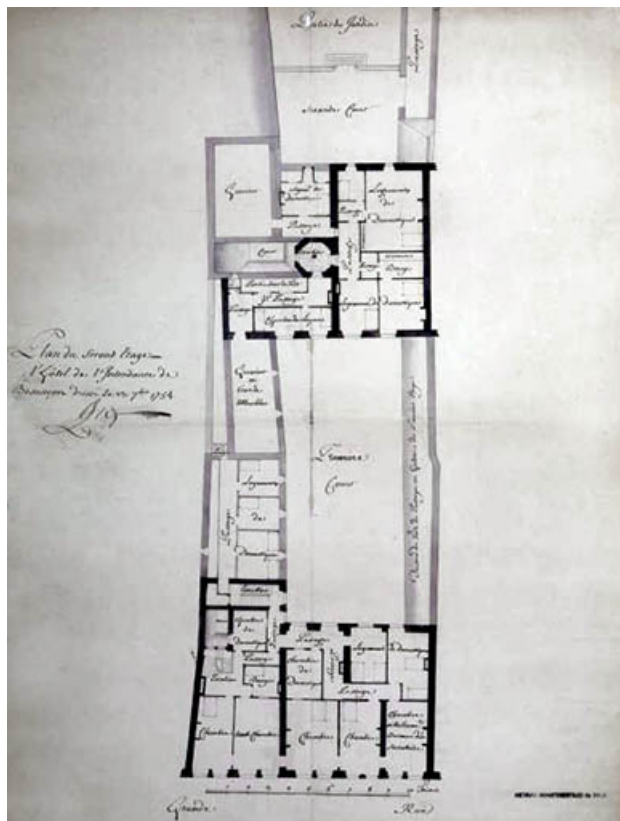
N° de l'illustration : 20022500002VA

Date : 2002

Auteur : Jérôme Mongreville

Reproduction soumise à autorisation du titulaire des droits d'exploitation

© Région Bourgogne-Franche-Comté, Inventaire du patrimoine



Plan du premier étage.

25, Besançon Grande Rue 14, lieudit : îlot Pasteur

Source :

Dessin à la plume aquarellé, 23 septembre 1754, par Longin, Charles-François (architecte). Lieu de conservation : Archives départementales du Doubs, Besançon. Cote : C (plan) 47,2

Lieu de conservation : Archives départementales du Doubs, Besançon - Cote du document : C (plan) 47,2

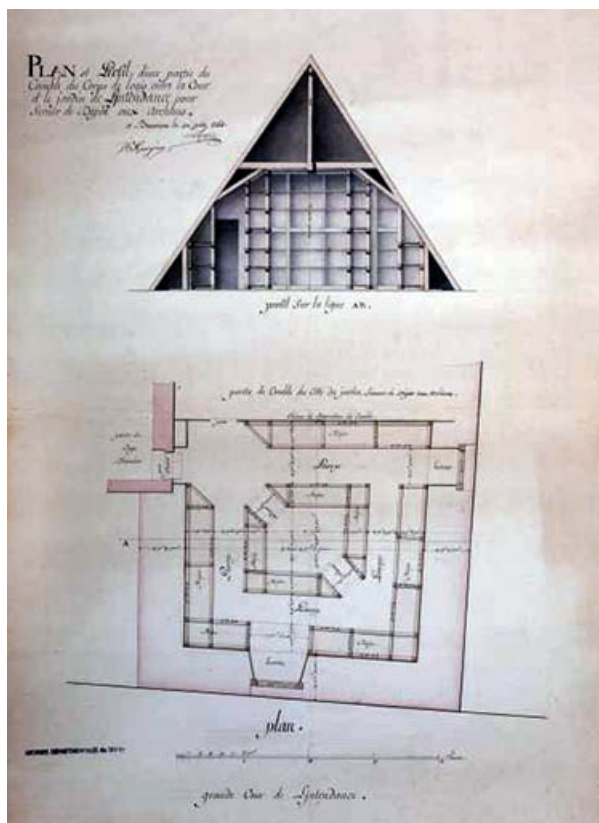
N° de l'illustration : 20022500016VA

Date : 2002

Auteur : Jérôme Mongreville

Reproduction soumise à autorisation du titulaire des droits d'exploitation

© Région Bourgogne-Franche-Comté, Inventaire du patrimoine



Plan et profil d'une partie du comble du corps de logis entre cour et jardin.

25, Besançon Grande Rue 14, lieudit : îlot Pasteur

Source :

Dessin à la plume aquarellé, 30 juin 1758, par Longin, Charles-François (architecte). Lieu de conservation : Archives départementales du Doubs, Besançon. Cote : C (plan) 47,3

Lieu de conservation : Archives départementales du Doubs, Besançon - Cote du document : C (plan) 47,3

N° de l'illustration : 20022500004VA

Date : 2002

Auteur : Jérôme Mongreville

Reproduction soumise à autorisation du titulaire des droits d'exploitation

© Région Bourgogne-Franche-Comté, Inventaire du patrimoine



Façade sur rue, de trois quarts gauche.

25, Besançon Grande Rue 14, lieudit : îlot Pasteur

N° de l'illustration : 20012500214X

Date : 2001

Auteur : Yves Sancey

Reproduction soumise à autorisation du titulaire des droits d'exploitation

© Région Bourgogne-Franche-Comté, Inventaire du patrimoine



Façade sur rue, de trois quarts gauche : vue rapprochée.

25, Besançon Grande Rue 14, lieudit : îlot Pasteur

N° de l'illustration : 20012500215X

Date : 2001

Auteur : Yves Sancey

Reproduction soumise à autorisation du titulaire des droits d'exploitation

© Région Bourgogne-Franche-Comté, Inventaire du patrimoine



Façade sur rue, détail de l'entrée cochère.

25, Besançon Grande Rue 14, lieudit : îlot Pasteur

N° de l'illustration : 20012500216X

Date : 2001

Auteur : Yves Sancey

Reproduction soumise à autorisation du titulaire des droits d'exploitation

© Région Bourgogne-Franche-Comté, Inventaire du patrimoine



Vue de la première cour depuis le premier étage du logis sur cour.

25, Besançon Grande Rue 14, lieudit : îlot Pasteur

N° de l'illustration : 20012500222X

Date : 2001

Auteur : Yves Sancey

Reproduction soumise à autorisation du titulaire des droits d'exploitation

© Région Bourgogne-Franche-Comté, Inventaire du patrimoine



Vue de la première cour, depuis le logis sur cour : détail de l'aile des remises.
25, Besançon Grande Rue 14, lieudit : îlot Pasteur

N° de l'illustration : 20012500218X

Date : 2001

Auteur : Yves Sancey

Reproduction soumise à autorisation du titulaire des droits d'exploitation

© Région Bourgogne-Franche-Comté, Inventaire du patrimoine



Vue de la première cour, depuis le logis sur cour.

25, Besançon Grande Rue 14, lieudit : îlot Pasteur

N° de l'illustration : 20012500217X

Date : 2001

Auteur : Yves Sancey

Reproduction soumise à autorisation du titulaire des droits d'exploitation

© Région Bourgogne-Franche-Comté, Inventaire du patrimoine



Détail de l'aile des remises, de trois quarts gauche.

25, Besançon Grande Rue 14, lieudit : îlot Pasteur

N° de l'illustration : 20012500219X

Date : 2001

Auteur : Yves Sancey

Reproduction soumise à autorisation du titulaire des droits d'exploitation

© Région Bourgogne-Franche-Comté, Inventaire du patrimoine



Façade antérieure du corps de logis sur cour : vue d'ensemble.

25, Besançon Grande Rue 14, lieudit : îlot Pasteur

N° de l'illustration : 20012500220X

Date : 2001

Auteur : Yves Sancey

Reproduction soumise à autorisation du titulaire des droits d'exploitation

© Région Bourgogne-Franche-Comté, Inventaire du patrimoine



Façade antérieure du corps de logis sur cour : détail de l'entrée cochère.

25, Besançon Grande Rue 14, lieudit : îlot Pasteur

N° de l'illustration : 20012500221X

Date : 2001

Auteur : Yves Sancey

Reproduction soumise à autorisation du titulaire des droits d'exploitation

© Région Bourgogne-Franche-Comté, Inventaire du patrimoine



Façade postérieure du corps de logis sur cour, de trois quarts droit.

25, Besançon Grande Rue 14, lieudit : îlot Pasteur

N° de l'illustration : 20012500225X

Date : 2001

Auteur : Yves Sancey

Reproduction soumise à autorisation du titulaire des droits d'exploitation

© Région Bourgogne-Franche-Comté, Inventaire du patrimoine



Façade postérieure du corps de logis sur cour, de trois quarts gauche.

25, Besançon Grande Rue 14, lieudit : îlot Pasteur

N° de l'illustration : 20012500224X

Date : 2001

Auteur : Yves Sancey

Reproduction soumise à autorisation du titulaire des droits d'exploitation

© Région Bourgogne-Franche-Comté, Inventaire du patrimoine



Façade postérieure du corps de logis sur cour, détail de l'entrée cochère.
25, Besançon Grande Rue 14, lieudit : îlot Pasteur

N° de l'illustration : 20012500226X

Date : 2001

Auteur : Yves Sancey

Reproduction soumise à autorisation du titulaire des droits d'exploitation

© Région Bourgogne-Franche-Comté, Inventaire du patrimoine



Façade postérieure du corps de logis sur cour, détail du balcon au-dessus de l'entrée cochère.
25, Besançon Grande Rue 14, lieudit : îlot Pasteur

N° de l'illustration : 20012500227X

Date : 2001

Auteur : Yves Sancey

Reproduction soumise à autorisation du titulaire des droits d'exploitation

© Région Bourgogne-Franche-Comté, Inventaire du patrimoine



Vue d'ensemble des bâtiments bordant la deuxième cour.

25, Besançon Grande Rue 14, lieudit : îlot Pasteur

N° de l'illustration : 20012500284X

Date : 2001

Auteur : Yves Sancey

Reproduction soumise à autorisation du titulaire des droits d'exploitation

© Région Bourgogne-Franche-Comté, Inventaire du patrimoine



Vue d'ensemble de la deuxième cour.

25, Besançon Grande Rue 14, lieudit : îlot Pasteur

N° de l'illustration : 20012500223X

Date : 2001

Auteur : Yves Sancey

Reproduction soumise à autorisation du titulaire des droits d'exploitation

© Région Bourgogne-Franche-Comté, Inventaire du patrimoine