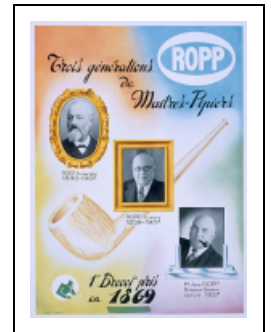


ENSEMBLE D'INDUSTRIE DU BOIS DE LA SOCIÉTÉ DES PIPES ROPP

Bourgogne-Franche-Comté, Doubs
Baume-les-Dames
Gondé - rue des Pipes

Dossier IA25000263 réalisé en
2002

Auteur(s) : Raphaël Favereaux



Historique

Eugène-Léon Ropp (1830-1907) fonde vers 1870 à Bussang (Vosges) une manufacture de pipes en merisier et d'articles de tableterie et de caisserie en violette, coco, ébène. Il aurait déposé dès 1869 son premier brevet pour une pipe en merisier. Vers 1893, il transfère son entreprise dans l'ancien moulin Sicard, situé sur la commune de Cour (rattachée à Baume-les-Dames en 1895). Le moulin est acheté peu après par Ropp, puis converti en logement ouvrier lorsqu'une nouvelle usine est mise en service en 1896 ou 1897. Une demeure patronale, deux maisons d'ouvriers, trois logements collectifs et une conciergerie sont ensuite construits, tandis que de nombreux logements sont achetés par la société pour loger la centaine d'ouvriers qu'emploie l'usine au début du 20^e siècle. Ropp entreprend une politique d'acquisitions foncières, poursuivie après sa mort par son fils et successeur Eugène Ropp (1859-1937). La ferme de Gondé, achetée en 1909-1910, est cédée à bail en 1918 pour la fourniture de lait et de fruits aux ouvriers de l'usine ; elle sera détruite par un incendie en 1964. La ferme de la Lavenne, acquise et louée en 1918, sera vendue en 1931. Un ancien café-restaurant, appelé maison Laillet (1995 AO 203), est acheté en 1923 : six logements ouvriers y sont aménagés. Le 3 janvier 1920 est créée la société anonyme des pipes Ropp, dont le siège social est fixé à Besançon. Un bâtiment y sera construit à cet effet en 1927 au n°7 bis avenue de la Gare. Un atelier, peut-être acquis en 1917, est établi à Saint-Claude (Jura) au n°8 rue du Plan du Moulin. En 1923, un petit immeuble, à usage d'atelier de polissage de pipes et employant 50 personnes, est également acheté à Etables, aux environs de Saint-Claude. En 1930, le groupe anglais Oppenheimer prend des parts dans la société via sa filiale Cadogan (successeur de C.J. Verguet Frères). La famille Ropp perd la majorité dès 1934. En 1941 est créée à Saint-Claude, situé en zone libre, une succursale dénommée SARL Jean Ropp, qui achète l'année suivante un bâtiment sis rue de la Poyat (revendu en 1950 à M. Lançon). La société s'approvisionne en merisier dans les environs de Baume-les-Dames et de Quingey (Doubs). Une fois livrées, les branches sont placées dans l'entrepôt couvert, dit séchoir à merisier, pour une durée de 3 à 5 ans. A l'issue de ce séchage naturel, un premier tri est effectué, puis le merisier passe dans l'autoclave. Après un repos de deux à trois semaines, appelé postage, le merisier est entreposé dans un séchoir à vapeur fermé, pendant plusieurs mois (de 3 à 12 mois), et exposé à une température d'environ 30°C. Le bois de merisier est ainsi prêt à être travaillé. Dès le début du 20^e siècle, la bruyère est également utilisée pour la fabrication des pipes. A partir de 1945, les têtes de pipe en bruyère seront ébauchées à Saint-Claude ; l'usine de Baume-les-Dames continue néanmoins de créer ses modèles et d'effectuer les opérations de finissage. Le nombre des postes de travail passe ainsi de 34 en 1930 à 17 en 1968. Les étapes de travail des pipes en bruyère sont les suivantes : calibrage, ébauchage, varlopage, fond de pipes, rapage, perçage, choisissage, montage et finissage (masticage, polissage, vérifiage, affleurissage, teinture, ponçage, vernissage, éclaircissage, marquage). Dans les années 1950 et jusque dans les années 1970, la mode évolue vers le gainage des têtes de pipe (cuir cousu), pour lequel la société emploie six personnes à domicile, tandis que la pipe en merisier est progressivement délaissée. D'autres matériaux connaissent un regain d'intérêt (écume de mer, bois stratifiés et contrecollés, matières plastiques), même si le culottage est toujours effectué en bruyère, seule capable de supporter la température d'un foyer de pipe. L'usine entre, à partir des années 1970, dans une période de crise, marquée par la concurrence des pipes Butz-Choquin (fabriquées par le fabricant san-claudien Berrod-Regad) et la mise en sous-traitance de certains produits (systèmes, viroles). La vente des logements et dépendances, à partir des années 1960, n'empêche pas le déclin de l'usine qui, malgré une reprise par la société Amiel Diffusion en 1989, ferme ses portes en septembre 1991.

Période(s) principale(s) : 4^e quart 18^e siècle / 4^e quart 19^e siècle / 20^e siècle

Eléments descriptifs

Energie utilisée : énergie hydraulique produite sur place turbine hydraulique

Sources documentaires

Documents figurés

- **Vue ancienne de l'ensemble industriel Ropp.**

Vue ancienne de l'ensemble industriel Ropp. Photographie (retouchée), s.n., s.d. [milieu 20e siècle].

Lieu de conservation : Archives de la société Ropp, Baume-les-Dames- Cote du document : Non coté

- **Portrait en pied de Jean Ropp.**

Portrait en pied de Jean Ropp. Photographie, s.n., s.d. [milieu 20e siècle].

Lieu de conservation : Archives de la société Ropp, Baume-les-Dames- Cote du document : Non coté

- **Ropp. Trois générations de maîtres-pipiers.**

Ropp. Trois générations de maîtres-pipiers. Affiche publicitaire, s.d. [3e quart 20e siècle].

Lieu de conservation : Collection particulière

- **Manifestation en l'honneur d'Eugène Ropp.**

Manifestation en l'honneur d'Eugène Ropp. Photographie, s.n., s.d. [vers 1935].

Lieu de conservation : Archives de la société Ropp, Baume-les-Dames- Cote du document : Non coté

- **Cérémonie d'accueil de Mr Roughton à l'usine Ropp.**

Cérémonie d'accueil de Mr Roughton à l'usine Ropp. Photographie, s.n., s.d. [milieu 20e siècle].

Lieu de conservation : Archives de la société Ropp, Baume-les-Dames- Cote du document : Non coté

Informations complémentaires

- **Voir le dossier numérisé** : <https://patrimoine.bourgognefranchecomte.fr/gtrudov/IA25000263/index.htm>

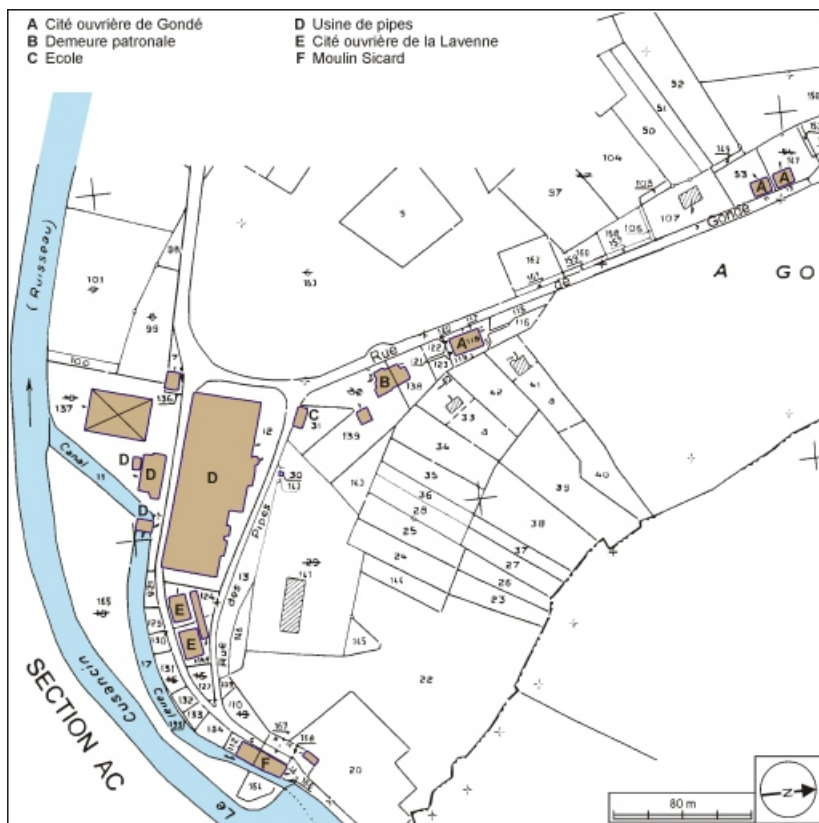
Thématiques : patrimoine industriel du Doubs

Aire d'étude et canton : Vallées, plateaux et montagnes du Doubs

Hydrographie : dérivation du Cusancin

Dénomination : ensemble d'industrie du bois

© Région Bourgogne-Franche-Comté, Inventaire du patrimoine



Plan de situation. Extrait du plan cadastral, 1982, section ZN, 1:2000 réduit à 1:2500.
25, Baume-les-Dames rue des Pipes, lieudit : Gondé

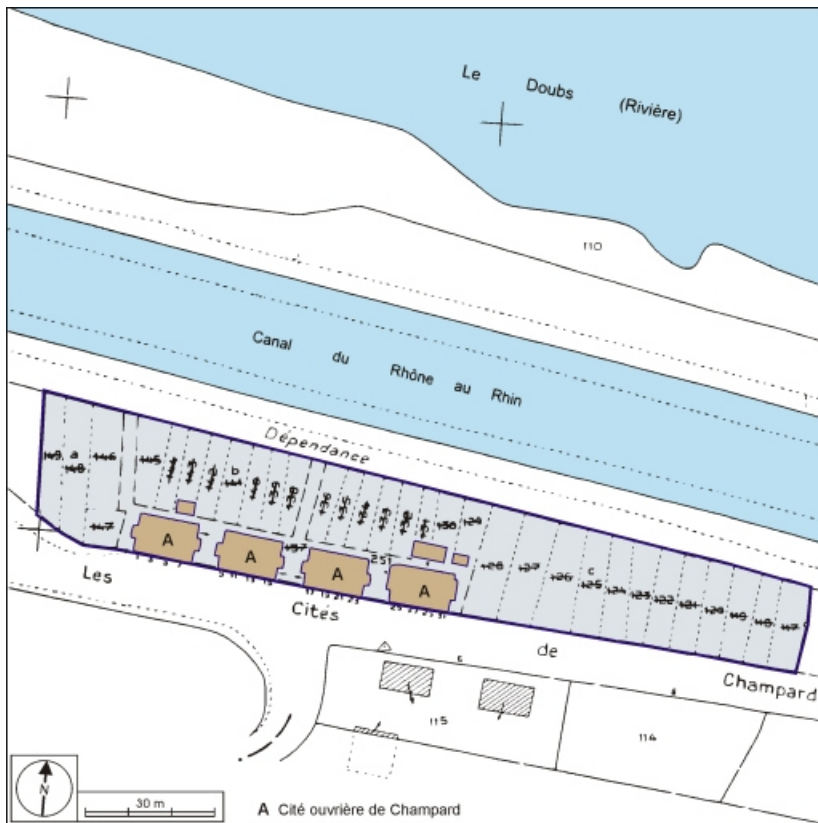
N° de l'illustration : 20022501344NUDA

Date : 2002

Auteur : André Céréza

Reproduction soumise à autorisation du titulaire des droits d'exploitation

© Région Bourgogne-Franche-Comté, Inventaire du patrimoine



Plan de situation de la cité ouvrière de Champard. Extrait du plan cadastral, 1982, section AN, 1:1000.
25, Baume-les-Dames rue des Pipes, lieudit : Gondé

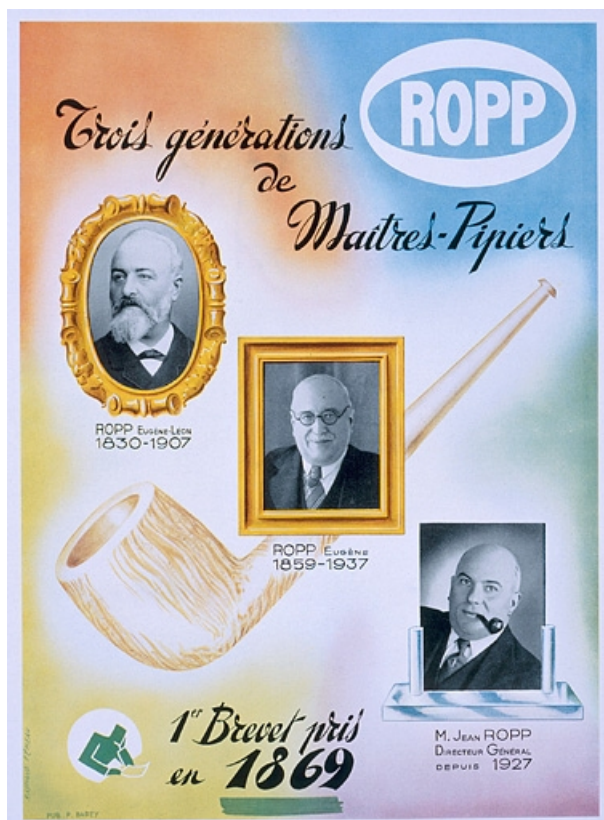
N° de l'illustration : 20022501327NUDA

Date : 2002

Auteur : André Céréza

Reproduction soumise à autorisation du titulaire des droits d'exploitation

© Région Bourgogne-Franche-Comté, Inventaire du patrimoine



Ropp. Trois générations de maîtres-pipiers.

25, Baume-les-Dames rue des Pipes, lieudit : Gondé

Source :

Affiche publicitaire, s.d. [3e quart 20e siècle]. Lieu de conservation : collection particulière

Lieu de conservation : Collection particulière

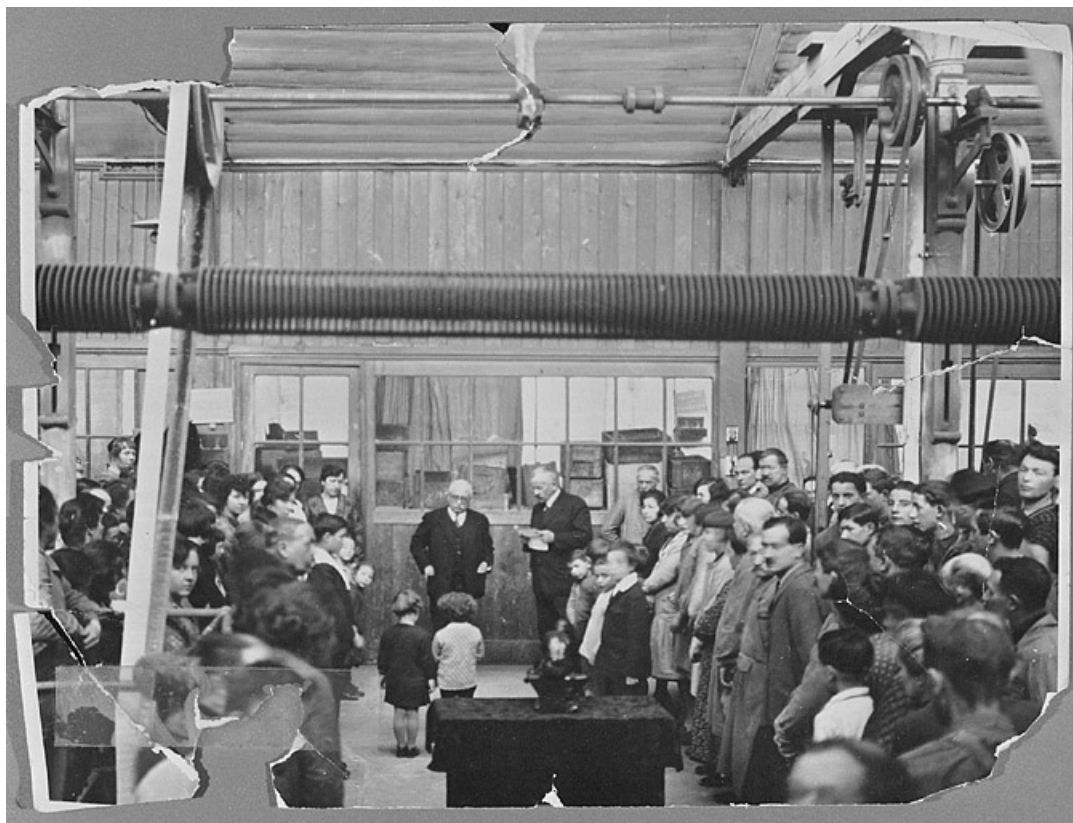
N° de l'illustration : 20022500662VA

Date : 2002

Auteur : Yves Sancey

Reproduction soumise à autorisation du titulaire des droits d'exploitation

© Région Bourgogne-Franche-Comté, Inventaire du patrimoine



Manifestation en l'honneur d'Eugène Ropp.

25, Baume-les-Dames rue des Pipes, lieudit : Gondé

Source :

Photographie, s.n., s.d. [vers 1935]. Lieu de conservation : Archives de la société Ropp, Baume-les-Dames

Lieu de conservation : Archives de la société Ropp, Baume-les-Dames - Cote du document : Non coté

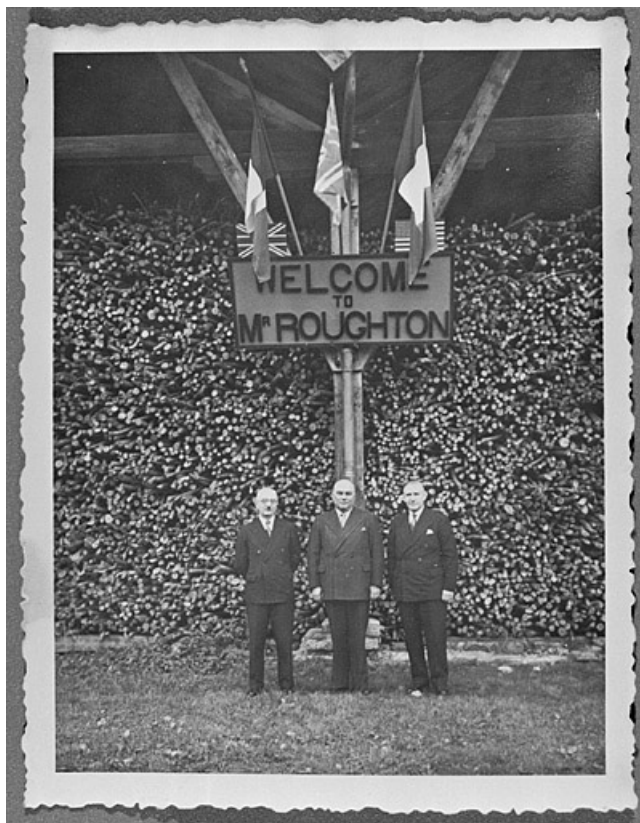
N° de l'illustration : 20022500916X

Date : 2002

Auteur : Yves Sancey (reproduction)

Reproduction soumise à autorisation du titulaire des droits d'exploitation

© Région Bourgogne-Franche-Comté, Inventaire du patrimoine



Cérémonie d'accueil de Mr Roughton à l'usine Ropp.

25, Baume-les-Dames rue des Pipes, lieudit : Gondé

Source :

Photographie, s.n., s.d. [milieu 20e siècle]. Lieu de conservation : Archives de la société Ropp, Baume-les-Dames

Lieu de conservation : Archives de la société Ropp, Baume-les-Dames - Cote du document : Non coté

N° de l'illustration : 20022500915X

Date : 2002

Auteur : Yves Sancey (reproduction)

Reproduction soumise à autorisation du titulaire des droits d'exploitation

© Région Bourgogne-Franche-Comté, Inventaire du patrimoine



Portrait en pied de Jean Ropp.

25, Baume-les-Dames rue des Pipes, lieudit : Gondé

Source :

Photographie, s.n., s.d. [milieu 20e siècle]. Lieu de conservation : Archives de la société Ropp, Baume-les-Dames

Lieu de conservation : Archives de la société Ropp, Baume-les-Dames - Cote du document : Non coté

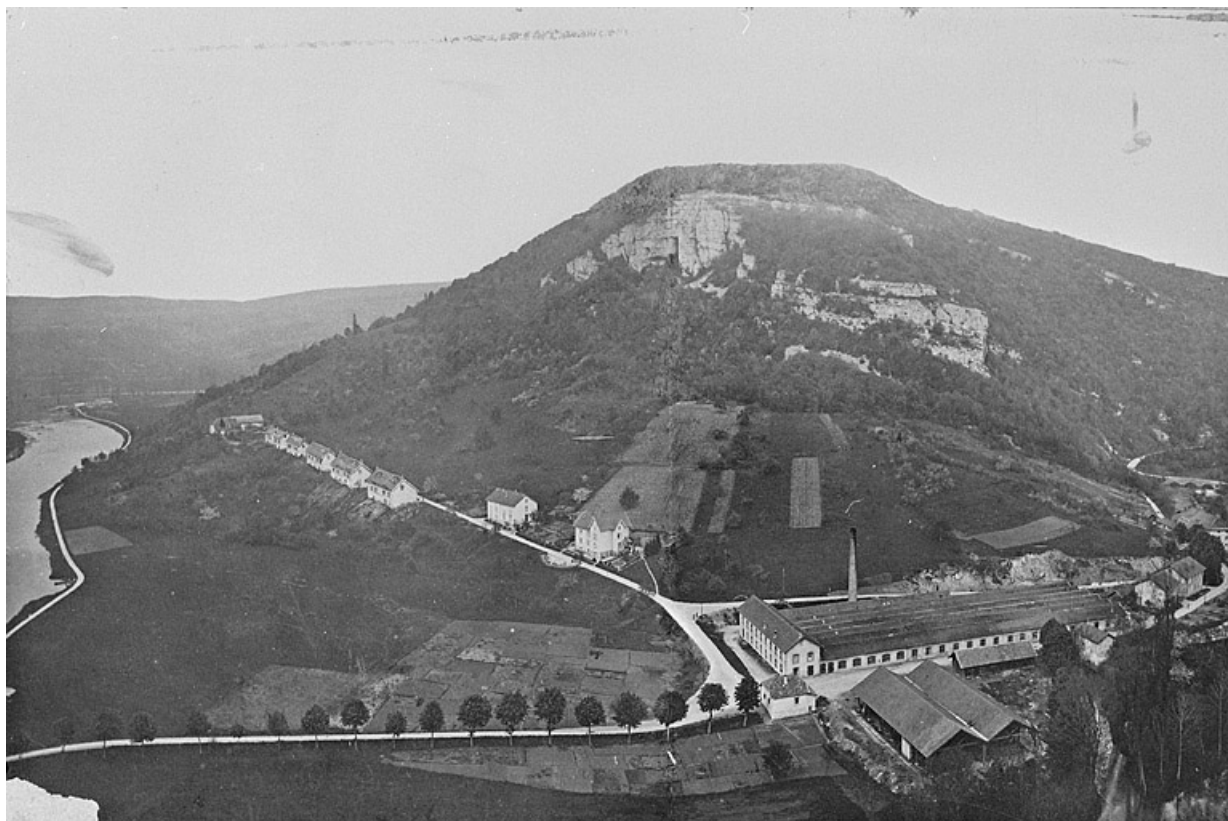
N° de l'illustration : 20022501087X

Date : 2002

Auteur : Yves Sancey (reproduction)

Reproduction soumise à autorisation du titulaire des droits d'exploitation

© Région Bourgogne-Franche-Comté, Inventaire du patrimoine



Vue ancienne de l'ensemble industriel Ropp.

25, Baume-les-Dames rue des Pipes, lieudit : Gondé

Source :

Photographie (retouchée), s.n., s.d. [milieu 20e siècle]. Lieu de conservation : Archives de la société Ropp, Baume-les-Dames

Lieu de conservation : Archives de la société Ropp, Baume-les-Dames - Cote du document : Non coté

N° de l'illustration : 20022500909X

Date : 2002

Auteur : Yves Sancey (reproduction)

Reproduction soumise à autorisation du titulaire des droits d'exploitation

© Région Bourgogne-Franche-Comté, Inventaire du patrimoine



Ebauchon et pipe sculptée en bruyère.

25, Baume-les-Dames rue des Pipes, lieudit : Gondé

N° de l'illustration : 20022501044X

Date : 2002

Auteur : Yves Sancey

Reproduction soumise à autorisation du titulaire des droits d'exploitation

© Région Bourgogne-Franche-Comté, Inventaire du patrimoine



Ensemble de pipes gainées de cuir.

25, Baume-les-Dames rue des Pipes, lieudit : Gondé

N° de l'illustration : 20022501049X

Date : 2002

Auteur : Yves Sancey

Reproduction soumise à autorisation du titulaire des droits d'exploitation

© Région Bourgogne-Franche-Comté, Inventaire du patrimoine



Vue de trois quarts du logement ouvrier collectif dit maison Laillet.

25, Baume-les-Dames rue des Pipes, lieudit : Gondé

N° de l'illustration : 20022500664X

Date : 2002

Auteur : Yves Sancey

Reproduction soumise à autorisation du titulaire des droits d'exploitation

© Région Bourgogne-Franche-Comté, Inventaire du patrimoine



Vue de trois quarts du logement ouvrier collectif dit maison Laillet.

25, Baume-les-Dames rue des Pipes, lieudit : Gondé

N° de l'illustration : 20022500665XA

Date : 2002

Auteur : Yves Sancey

Reproduction soumise à autorisation du titulaire des droits d'exploitation

© Région Bourgogne-Franche-Comté, Inventaire du patrimoine