

HÔTEL DE CRÉCY

Bourgogne-Franche-Comté, Doubs
Besançon
îlot Ronchaux - 3 rue de la Vieille Monnaie

Dossier IA25000244 réalisé en 1996 revu en
2001

Auteur(s) : Christiane Roussel



Historique

Hôtel construit en 1744 pour Philippe-Paul de Crécy. Au 20e siècle, un logis secondaire prenant appui sur le mur de clôture et sur la limite parcellaire gauche, a été construit dans la cour.

Période(s) principale(s) : 2e quart 18e siècle

Période(s) secondaire(s) : 20e siècle

Description

Hôtel de plan en L, bâti sur quatre caves voûtées d'arêtes ou en berceau, avec un corps de bâtiment en retour d'équerre sur cour comprenant des communs et un logis secondaire, flanqué à sa droite d'un portail dans clôture.

Éléments descriptifs

Murs : calcaire, calcaire, pierre de taille, moellon

Toit : tuile plate

Étages : sous-sol, 1 étage carré

Couvrement : voûte d'arêtes, voûte en berceau

Élévation : élévation à travées

Escaliers : escalier dans-oeuvre, escalier tournant à retours avec jour, en maçonnerie

Typologie : hôtel perpendiculaire à la rue

Sources documentaires

Bibliographie

- Les sources documentaires sont consultables dans le dossier numérisé, accessible dans la rubrique "Informations complémentaires".

Informations complémentaires

- Voir le dossier initial numérisé : <https://patrimoine.bourgognefranchecomte.fr/gtrudov/IA25000244/index.htm>

Observations :

Représentatif des hôtels du 18e siècle avec un logis principal bâti perpendiculairement à la rue avec accès dans la cour par un portail dans clôture.

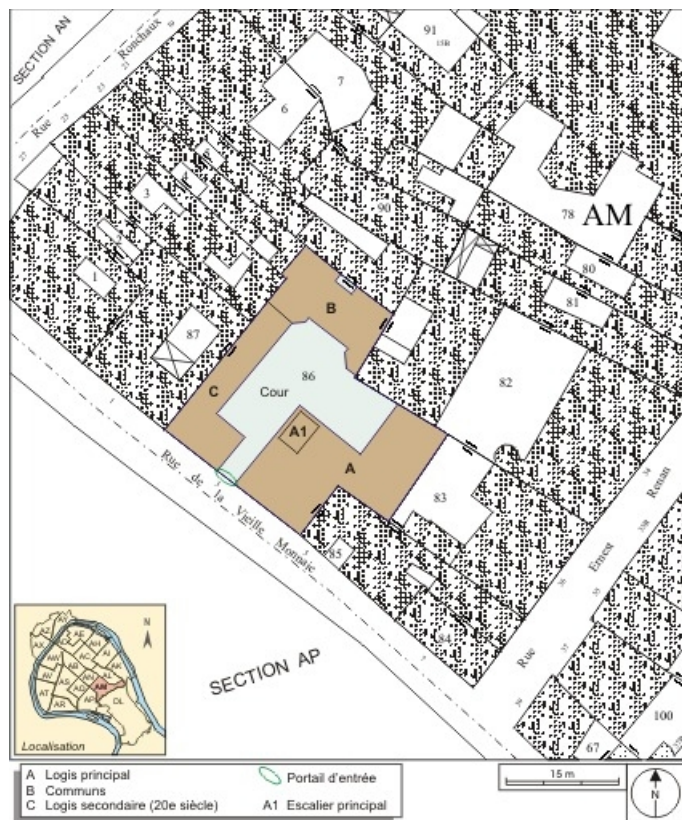
Thématiques : demeures bisontines

Aire d'étude et canton : Besançon centre

Dénomination : hôtel

Parties constituentes non étudiées : communs, logement, cour, enclos, portail

© Région Bourgogne-Franche-Comté, Inventaire du patrimoine



Plan masse et de situation. Extrait du plan cadastral, 1974, section AM.
25, Besançon, 3 rue de la Vieille Monnaie, lieudit : îlot Ronchaux

Source :

Besançon : extrait du plan cadastral, 1974, section AM.

N° de l'illustration : 20072500014NUDA

Date : 2007

Auteur : André Céréza

Reproduction soumise à autorisation du titulaire des droits d'exploitation

© Région Bourgogne-Franche-Comté, Inventaire du patrimoine



Vue d'ensemble depuis la rue, de trois quarts droit.

25, Besançon, 3 rue de la Vieille Monnaie, lieudit : îlot Ronchaux

N° de l'illustration : 20092501463NUC2A

Date : 2009

Auteur : Yves Sancey

Reproduction soumise à autorisation du titulaire des droits d'exploitation

© Région Bourgogne-Franche-Comté, Inventaire du Patrimoine



Vue d'ensemble depuis la rue, de trois quarts gauche.

25, Besançon, 3 rue de la Vieille Monnaie, lieudit : îlot Ronchaux

N° de l'illustration : 20092501464NUC2A

Date : 2009

Auteur : Yves Sancey

Reproduction soumise à autorisation du titulaire des droits d'exploitation

© Région Bourgogne-Franche-Comté, Inventaire du Patrimoine



Détail du portail d'entrée, de trois quarts gauche.

25, Besançon, 3 rue de la Vieille Monnaie, lieudit : îlot Ronchaux

N° de l'illustration : 20092501465NUC2A

Date : 2009

Auteur : Yves Sancey

Reproduction soumise à autorisation du titulaire des droits d'exploitation

© Région Bourgogne-Franche-Comté, Inventaire du Patrimoine



Détail du portail d'entrée et de la cour, de face.

25, Besançon, 3 rue de la Vieille Monnaie, lieudit : îlot Ronchaux

N° de l'illustration : 20092501466NUC2A

Date : 2009

Auteur : Yves Sancey

Reproduction soumise à autorisation du titulaire des droits d'exploitation

© Région Bourgogne-Franche-Comté, Inventaire du Patrimoine



Détail du tympan en menuiserie du portail d'entrée.

25, Besançon, 3 rue de la Vieille Monnaie, lieudit : îlot Ronchaux

N° de l'illustration : 20092501467NUC2A

Date : 2009

Auteur : Yves Sancey

Reproduction soumise à autorisation du titulaire des droits d'exploitation

© Région Bourgogne-Franche-Comté, Inventaire du Patrimoine



Vue d'ensemble de la cour depuis l'entrée.

25, Besançon, 3 rue de la Vieille Monnaie, lieudit : îlot Ronchaux

N° de l'illustration : 20092501468NUC2A

Date : 2009

Auteur : Yves Sancey

Reproduction soumise à autorisation du titulaire des droits d'exploitation

© Région Bourgogne-Franche-Comté, Inventaire du Patrimoine



Vue d'ensemble des façades sur cour de l'hôtel.

25, Besançon, 3 rue de la Vieille Monnaie, lieudit : îlot Ronchaux

N° de l'illustration : 20092501472NUC2A

Date : 2009

Auteur : Yves Sancey

Reproduction soumise à autorisation du titulaire des droits d'exploitation

© Région Bourgogne-Franche-Comté, Inventaire du Patrimoine



Vue d'ensemble de la cour et du rez-de-chaussée de l'hôtel.
25, Besançon, 3 rue de la Vieille Monnaie, lieudit : îlot Ronchaux

N° de l'illustration : 20092501471NUC2A

Date : 2009

Auteur : Yves Sancey

Reproduction soumise à autorisation du titulaire des droits d'exploitation

© Région Bourgogne-Franche-Comté, Inventaire du Patrimoine



Vue d'ensemble de la cour depuis le bâtiment des communs.

25, Besançon, 3 rue de la Vieille Monnaie, lieudit : îlot Ronchaux

N° de l'illustration : 20092501470NUC2A

Date : 2009

Auteur : Yves Sancey

Reproduction soumise à autorisation du titulaire des droits d'exploitation

© Région Bourgogne-Franche-Comté, Inventaire du Patrimoine



Intérieur : vue d'ensemble de l'escalier d'honneur.

25, Besançon, 3 rue de la Vieille Monnaie, lieudit : îlot Ronchaux

N° de l'illustration : 20092501474NUC2A

Date : 2009

Auteur : Yves Sancey

Reproduction soumise à autorisation du titulaire des droits d'exploitation

© Région Bourgogne-Franche-Comté, Inventaire du Patrimoine



Intérieur : détail de la première volée de l'escalier d'honneur.

25, Besançon, 3 rue de la Vieille Monnaie, lieudit : îlot Ronchaux

N° de l'illustration : 20092501475NUC2A

Date : 2009

Auteur : Yves Sancey

Reproduction soumise à autorisation du titulaire des droits d'exploitation

© Région Bourgogne-Franche-Comté, Inventaire du Patrimoine



Intérieur : détail de la rampe en fer forgé de l'escalier d'honneur.

25, Besançon, 3 rue de la Vieille Monnaie, lieudit : îlot Ronchaux

N° de l'illustration : 20092501476NUC2A

Date : 2009

Auteur : Yves Sancey

Reproduction soumise à autorisation du titulaire des droits d'exploitation

© Région Bourgogne-Franche-Comté, Inventaire du Patrimoine



Vue d'ensemble du bâtiment des communs situé en fond de cour.

25, Besançon, 3 rue de la Vieille Monnaie, lieudit : îlot Ronchaux

N° de l'illustration : 20092501469NUC2A

Date : 2009

Auteur : Yves Sancey

Reproduction soumise à autorisation du titulaire des droits d'exploitation

© Région Bourgogne-Franche-Comté, Inventaire du Patrimoine



Vue d'ensemble du logis secondaire à l'entrée de la cour.

25, Besançon, 3 rue de la Vieille Monnaie, lieudit : îlot Ronchaux

N° de l'illustration : 20092501473NUC2A

Date : 2009

Auteur : Yves Sancey

Reproduction soumise à autorisation du titulaire des droits d'exploitation

© Région Bourgogne-Franche-Comté, Inventaire du Patrimoine