

MAISON

Bourgogne-Franche-Comté, Doubs
Besançon
îlot Ronchaux - 34 rue Renan

Dossier IA25000241 réalisé en 1996 revu en
2001

Auteur(s) : Christiane Roussel



Historique

D'après le style des baies, le logis sur rue a été construit dans le 2^e quart du 18^e siècle avant 1736, date où il est agrandi sur la gauche de deux travées identiques pour la famille Perrinot du Cernay. Dans le 4^e quart du 19^e siècle, l'architecte Alfred Ducat remanie l'édifice : le logis principal est surélevé d'un étage et un escalier secondaire dans une tour en brique hors-oeuvre est construit à droite de la façade sur cour. La distribution intérieure est aussi repensée ainsi que l'ensemble des décors intérieurs. Des bâtiments sur cour qui apparaissaient sur le cadastre de 1833 sont également détruits à la même époque et remplacés par un logis secondaire parallèle au logis sur rue.

Période(s) principale(s) : 2^e quart 18^e siècle / 4^e quart 19^e siècle

Dates : 1736 (daté par source)

Auteur(s) de l'oeuvre :

Ferréol François Just Alfred Ducat (architecte, attribution par source)

Description

Maison avec un logis principal sur rue et un logis en parallèle sur cour avec accès par une entrée cochère latérale. Le logis principal en pierre de taille sur rue et moellons enduits sur cour est couvert en ardoise et tuiles mécaniques. Il est bâti sur des caves voûtées d'arêtes et en berceau. L'escalier principal dans-oeuvre est en maçonnerie puis en charpente avec rampe en fer forgé. L'escalier secondaire dans une tour hors-oeuvre en brique est en charpente. Le logis secondaire de plan en U est en moellons enduits et couvert en tuile mécanique, avec une entrée cochère centrale et un escalier à retours avec jour en charpente dans-oeuvre. En rez-de-chaussée sont situées trois remises.

Éléments descriptifs

Murs : calcaire, brique, calcaire, moellon, pierre de taille, enduit

Toit : tuile mécanique, ardoise

Étages : sous-sol, 2 étages carrés, étage de comble

Couvrement : voûte d'arêtes, voûte en berceau

Élévation : élévation à travées

Escaliers : escalier dans-oeuvre, escalier tournant à retours avec jour, en maçonnerie en charpente; escalier hors-oeuvre, escalier tournant à retours avec jour, en charpente

Typologie : maison à entrée cochère

Décor

Techniques : ferronnerie, fonderie, menuiserie

Représentations : monogramme, femme

Précision sur les représentations :

Une sculpture en fonte d'art représentant une femme en pied est située sur le départ de l'escalier principal. Le monogramme MB est sculpté dans l'imposte du portail d'entrée en menuiserie. Le monogramme PB en ferronnerie orne la tour de l'escalier secondaire.

Sources documentaires

Bibliographie

- **Les sources documentaires sont consultables dans le dossier numérisé, accessible dans la rubrique "Informations complémentaires".**

Informations complémentaires

- **Voir le dossier initial numérisé** : <https://patrimoine.bourgognefranche-comte.fr/gtrudov/IA25000241/index.htm>

Observations :

La maison est caractéristique des édifices à deux logis parallèles et entrée cochère possédant chacun leurs escaliers dans-oeuvre. Les décors intérieurs du logis principal datant de la 2e moitié du 19e siècle ont été conservés notamment la salle à manger et le salon du premier étage.

Éléments remarquables : escalier, salle à manger, salon

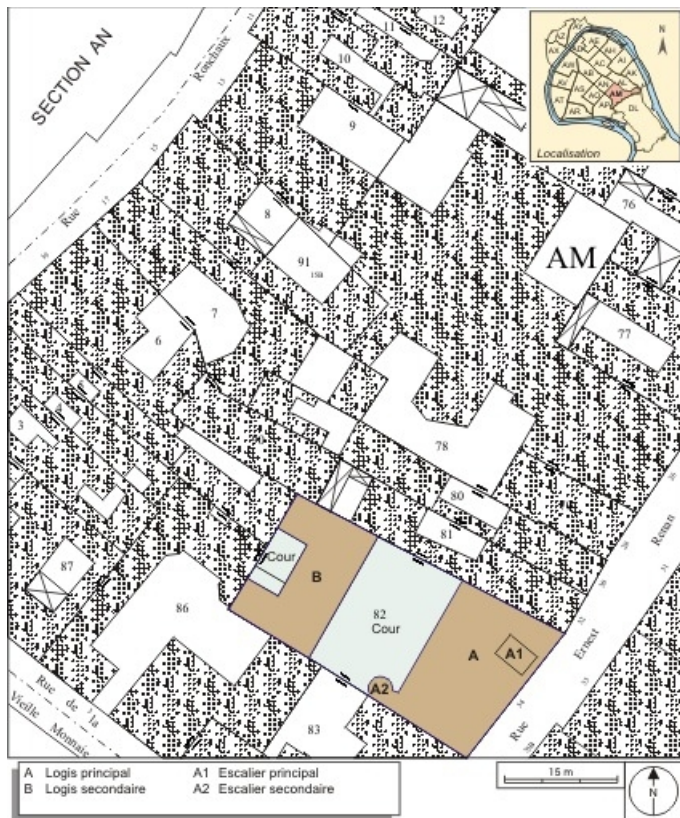
Thématiques : demeures bisontines

Aire d'étude et canton : Besançon centre

Dénomination : maison

Parties constituantes non étudiées : logement, remise, cour

© Région Bourgogne-Franche-Comté, Inventaire du patrimoine



Plan masse et de situation. Extrait du plan cadastral, 1974, section AM.
25, Besançon, 34 rue Renan, lieudit : îlot Ronchaux

Source :

Besançon : extrait du plan cadastral, 1974, section AM.

N° de l'illustration : 20072500009NUDA

Date : 2007

Auteur : André Céréza

Reproduction soumise à autorisation du titulaire des droits d'exploitation

© Région Bourgogne-Franche-Comté, Inventaire du patrimoine



Vue d'ensemble du logis principal dans l'alignement de la rue.

25, Besançon, 34 rue Renan, lieudit : îlot Ronchaux

N° de l'illustration : 20092501392NUC2A

Date : 2009

Auteur : Yves Sancey

Reproduction soumise à autorisation du titulaire des droits d'exploitation

© Région Bourgogne-Franche-Comté, Inventaire du Patrimoine



Vue d'ensemble du logis principal sur rue, de trois quarts gauche.

25, Besançon, 34 rue Renan, lieudit : îlot Ronchaux

N° de l'illustration : 20092501393NUC2A

Date : 2009

Auteur : Yves Sancey

Reproduction soumise à autorisation du titulaire des droits d'exploitation

© Région Bourgogne-Franche-Comté, Inventaire du Patrimoine



Façade antérieure du logis principal à partir du premier étage, de face.

25, Besançon, 34 rue Renan, lieudit : îlot Ronchaux

N° de l'illustration : 20092501394NUC2A

Date : 2009

Auteur : Yves Sancey

Reproduction soumise à autorisation du titulaire des droits d'exploitation

© Région Bourgogne-Franche-Comté, Inventaire du Patrimoine



Détail de la travée centrale de la façade antérieure du logis principal à partir du premier étage.
25, Besançon, 34 rue Renan, lieudit : îlot Ronchaux

N° de l'illustration : 20092501395NUC2A

Date : 2009

Auteur : Yves Sancey

Reproduction soumise à autorisation du titulaire des droits d'exploitation

© Région Bourgogne-Franche-Comté, Inventaire du Patrimoine



Détail du tympan en menuiserie du portail d'entrée.

25, Besançon, 34 rue Renan, lieudit : îlot Ronchaux

N° de l'illustration : 20092501396NUC2A

Date : 2009

Auteur : Yves Sancey

Reproduction soumise à autorisation du titulaire des droits d'exploitation

© Région Bourgogne-Franche-Comté, Inventaire du Patrimoine



Portail d'entrée : détail du heurtor.

25, Besançon, 34 rue Renan, lieudit : îlot Ronchaux

N° de l'illustration : 20092501413NUC2A

Date : 2009

Auteur : Yves Sancey

Reproduction soumise à autorisation du titulaire des droits d'exploitation

© Région Bourgogne-Franche-Comté, Inventaire du Patrimoine



Vue d'ensemble de la façade postérieure du logis principal.

25, Besançon, 34 rue Renan, lieudit : îlot Ronchaux

N° de l'illustration : 20092501397NUC2A

Date : 2009

Auteur : Yves Sancey

Reproduction soumise à autorisation du titulaire des droits d'exploitation

© Région Bourgogne-Franche-Comté, Inventaire du Patrimoine



Détail de la partie supérieure de la tour d'escalier, de trois quarts.

25, Besançon, 34 rue Renan, lieudit : îlot Ronchaux

N° de l'illustration : 20092501402NUC2A

Date : 2009

Auteur : Yves Sancey

Reproduction soumise à autorisation du titulaire des droits d'exploitation

© Région Bourgogne-Franche-Comté, Inventaire du Patrimoine



Détail de la partie supérieure de la tour d'escalier, de profil.

25, Besançon, 34 rue Renan, lieudit : îlot Ronchaux

N° de l'illustration : 20092501403NUC2A

Date : 2009

Auteur : Yves Sancey

Reproduction soumise à autorisation du titulaire des droits d'exploitation

© Région Bourgogne-Franche-Comté, Inventaire du Patrimoine



Détail du dernier étage et du toit de la tour d'escalier.

25, Besançon, 34 rue Renan, lieu dit : îlot Ronchaux

N° de l'illustration : 20092501399NUC2A

Date : 2009

Auteur : Yves Sancey

Reproduction soumise à autorisation du titulaire des droits d'exploitation

© Région Bourgogne-Franche-Comté, Inventaire du Patrimoine



Détail de la partie supérieure de la tour d'escalier au niveau de la toiture du logis principal.

25, Besançon, 34 rue Renan, lieudit : îlot Ronchoux

N° de l'illustration : 20092501398NUC2A

Date : 2009

Auteur : Yves Sancey

Reproduction soumise à autorisation du titulaire des droits d'exploitation

© Région Bourgogne-Franche-Comté, Inventaire du Patrimoine



Détail de la lucarne dans le toit de la tour d'escalier.

25, Besançon, 34 rue Renan, lieudit : îlot Ronchaux

N° de l'illustration : 20092501400NUC2A

Date : 2009

Auteur : Yves Sancey

Reproduction soumise à autorisation du titulaire des droits d'exploitation

© Région Bourgogne-Franche-Comté, Inventaire du Patrimoine



Détail des initiales en fer apposées sur la tour d'escalier.

25, Besançon, 34 rue Renan, lieu-dit : îlot Ronchaux

N° de l'illustration : 20092501401NUC2A

Date : 2009

Auteur : Yves Sancey

Reproduction soumise à autorisation du titulaire des droits d'exploitation

© Région Bourgogne-Franche-Comté, Inventaire du Patrimoine



Vue d'ensemble de l'escalier principal.

25, Besançon, 34 rue Renan, lieudit : îlot Ronchaux

N° de l'illustration : 20092501410NUC2A

Date : 2009

Auteur : Yves Sancey

Reproduction soumise à autorisation du titulaire des droits d'exploitation

© Région Bourgogne-Franche-Comté, Inventaire du Patrimoine



Détail des fenêtres éclairant l'escalier principal.
25, Besançon, 34 rue Renan, lieudit : îlot Ronchaux

N° de l'illustration : 20092501411NUC2A

Date : 2009

Auteur : Yves Sancey

Reproduction soumise à autorisation du titulaire des droits d'exploitation

© Région Bourgogne-Franche-Comté, Inventaire du Patrimoine



Détail du départ de l'escalier principal couronné d'une statue.

25, Besançon, 34 rue Renan, lieu dit : îlot Ronchaux

N° de l'illustration : 20092501406NUC2A

Date : 2009

Auteur : Yves Sancey

Reproduction soumise à autorisation du titulaire des droits d'exploitation

© Région Bourgogne-Franche-Comté, Inventaire du Patrimoine



Détail du départ de l'escalier principal : statue vue de dos.

25, Besançon, 34 rue Renan, lieudit : îlot Ronchaux

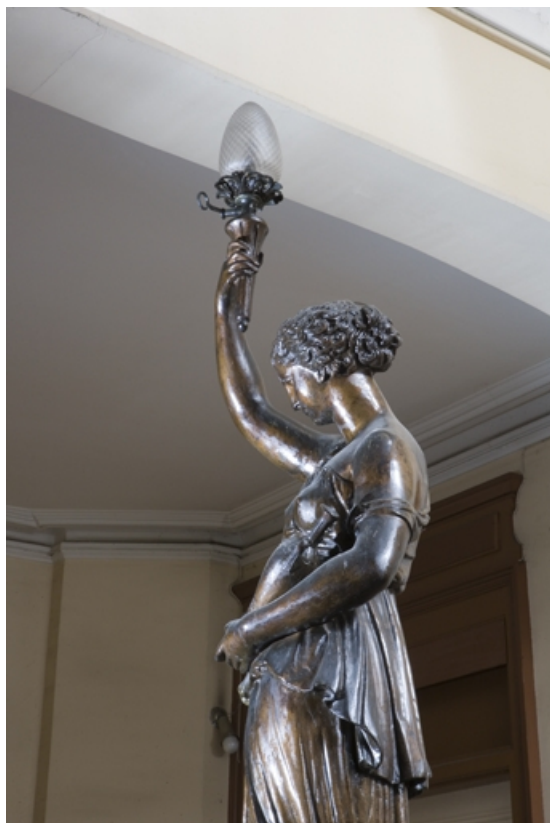
N° de l'illustration : 20092501407NUC2A

Date : 2009

Auteur : Yves Sancey

Reproduction soumise à autorisation du titulaire des droits d'exploitation

© Région Bourgogne-Franche-Comté, Inventaire du Patrimoine



Détail du départ de l'escalier principal : statue vue à mi-corps, de profil.

25, Besançon, 34 rue Renan, lieudit : îlot Ronchaux

N° de l'illustration : 20092501409NUC2A

Date : 2009

Auteur : Yves Sancey

Reproduction soumise à autorisation du titulaire des droits d'exploitation

© Région Bourgogne-Franche-Comté, Inventaire du Patrimoine



Détail du départ de l'escalier principal : statue vue à mi-corps.

25, Besançon, 34 rue Renan, lieudit : îlot Ronchaux

N° de l'illustration : 20092501408NUC2A

Date : 2009

Auteur : Yves Sancey

Reproduction soumise à autorisation du titulaire des droits d'exploitation

© Région Bourgogne-Franche-Comté, Inventaire du Patrimoine



Escalier principal : détail d'un montant de la rampe représentant un griffon.

25, Besançon, 34 rue Renan, lieudit : îlot Ronchaux

N° de l'illustration : 20092501412NUC2A

Date : 2009

Auteur : Yves Sancey

Reproduction soumise à autorisation du titulaire des droits d'exploitation

© Région Bourgogne-Franche-Comté, Inventaire du Patrimoine



Détail de l'escalier situé dans la tour.

25, Besançon, 34 rue Renan, lieudit : îlot Ronchaux

N° de l'illustration : 20092501405NUC2A

Date : 2009

Auteur : Yves Sancey

Reproduction soumise à autorisation du titulaire des droits d'exploitation

© Région Bourgogne-Franche-Comté, Inventaire du Patrimoine



Détail de la rampe et du limon de l'escalier situé dans la tour.

25, Besançon, 34 rue Renan, lieudit : îlot Ronchaux

N° de l'illustration : 20092501404NUC2A

Date : 2009

Auteur : Yves Sancey

Reproduction soumise à autorisation du titulaire des droits d'exploitation

© Région Bourgogne-Franche-Comté, Inventaire du Patrimoine



Vue d'ensemble du logis secondaire, de trois quarts droit.

25, Besançon, 34 rue Renan, lieudit : îlot Ronchaux

N° de l'illustration : 20102500001NUC2A

Date : 2010

Auteur : Yves Sancey

Reproduction soumise à autorisation du titulaire des droits d'exploitation

© Région Bourgogne-Franche-Comté, Inventaire du Patrimoine