

HÔTEL COURLET DE BOULOT

Bourgogne-Franche-Comté, Doubs
Besançon
îlot Terrier de Santans - 17 rue Mégevand

Dossier IA25000225 réalisé en 1996 revu en 2001

Auteur(s) : Christiane Roussel



Historique

L'édifice a été reconstruit en 1747 peu après son achat par Alexandre Joseph Courlet de Boulot. D'après l'inventaire après décès de ce dernier en 1754, l'hôtel comprenait un logis sur rue à un étage carré et un étage de comble, des communs, des remises, un bûcher et un jardin d'agrément. Au 19^e siècle, le logis principal a été surélevé d'un étage, les baies de la façade antérieure munies de garde-corps et de lambrequins en fonte et l'escalier principal, peut-être à cage ouverte, à l'origine, fermé par une cloison enduite percée de petites baies à encadrement de bois. Le corps de bâtiment en U, entre les deux cours, à un étage carré avec remises en rez-de-chaussée, constituant probablement à l'origine les communs de l'hôtel, a été transformé en logis secondaire en le surélevant partiellement d'un étage. Dans le 3^e quart du 19^e siècle, la travée centrale de la façade antérieure a été transformée par l'adjonction d'un balcon en fonte, portant les armes des Courlet de Boulot, soutenu par deux atlantes en pierre signés Jamais Fecit, et d'un fronton composé d'une horloge encadrée de deux statues de femmes allongées. Le jardin, qui prolongeait la deuxième cour, a disparu. Son ancien fond est actuellement occupé par une partie de l'école primaire Granvelle, construite à la fin du 20^e siècle.

Période(s) principale(s) : 2^e quart 18^e siècle

Description

Le logis principal sur rue avec une entrée cochère en position centrale, à deux étages carrés et un étage de comble, est construit en pierre de taille sur un sous-sol voûté en berceau, occupant seulement une partie du bâtiment. Le logis secondaire de plan en U, en moellon enduit, comprend deux remises en rez-de-chaussée encadrant une allée cochère conduisant à une deuxième cour. Celle-ci était prolongée par un jardin d'agrément qui a disparu. L'escalier principal, à droite de la cour, desservant le logis principal, est en maçonnerie puis en charpente avec une rampe en fer forgé. Le logis secondaire est distribué par deux escaliers en charpente et rampe en fonte.

Éléments descriptifs

Murs : calcaire, calcaire, calcaire, pierre de taille, moellon, enduit

Toit : tuile plate

Étages : sous-sol, 2 étages carrés, étage de comble

Couvrement : voûte en berceau

Escaliers : escalier dans-oeuvre, escalier tournant à retours sans jour, en maçonnerie en charpente; escalier dans-oeuvre, escalier tournant à retours avec jour, en charpente

Typologie : hôtel sur rue

Décor

Techniques : sculpture, ferronnerie

Représentations : armoiries, ordre ionique, femme, atlante

Précision sur les représentations :

Tous les décors sont situés sur la travée centrale du logis secondaire : les armoiries des Courlet de Boulot ornent le balcon en

fonte qui est soutenu par deux atlantes ; la porte-fenêtre est encadrée par deux pilastres cannelés à chapiteaux ioniques et surmontée de deux statues de femmes allongées encadrant une horloge.

Sources documentaires

Bibliographie

- **Les sources documentaires sont consultables dans le dossier numérisé, accessible dans la rubrique "Informations complémentaires".**

Informations complémentaires

- **Voir le dossier initial numérisé** : <https://patrimoine.bourgognefranchecomte.fr/gtrudov/IA25000225/index.htm>

Observations :

Bien que remanié au 19e siècle, cet hôtel sur rue possède deux éléments remarquables à l'échelle de la ville : le passage d'entrée en partie constitué de petits pavés de bois et l'élévation de la façade antérieure du logis secondaire d'époque Napoléon III.

Éléments remarquables : élévation, passage d'entrée

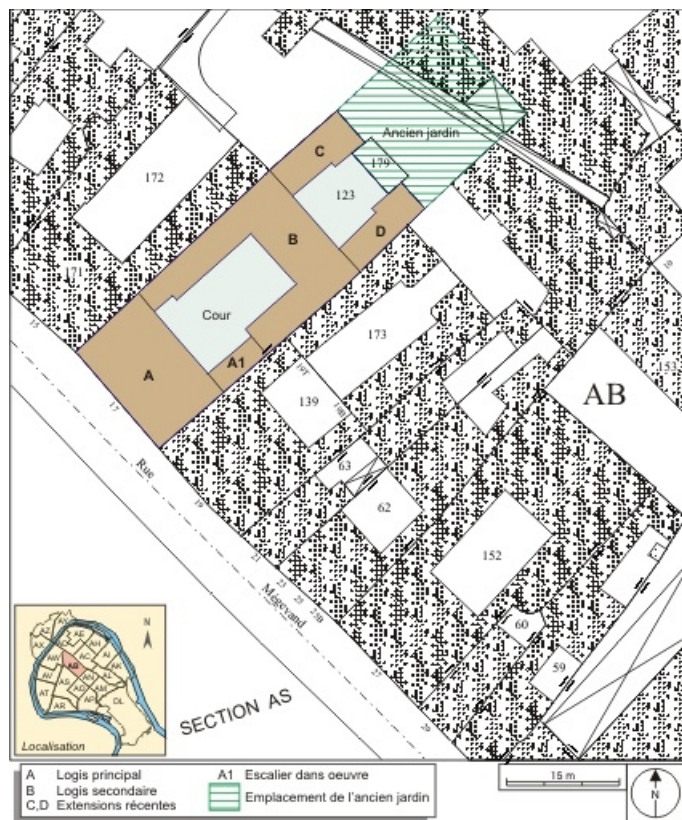
Thématiques : demeures bisontines

Aire d'étude et canton : Besançon centre

Dénomination : hôtel

Parties constituantes non étudiées : communs, bûcher, logement, remise, jardin d'agrément, cour

© Région Bourgogne-Franche-Comté, Inventaire du patrimoine



Plan masse et de situation. Extrait du plan cadastral, 1974, section AB.
25, Besançon, 17 rue Mégevand, lieudit : îlot Terrier de Santans

Source :

Besançon : extrait du plan cadastral, 1974, section AB.

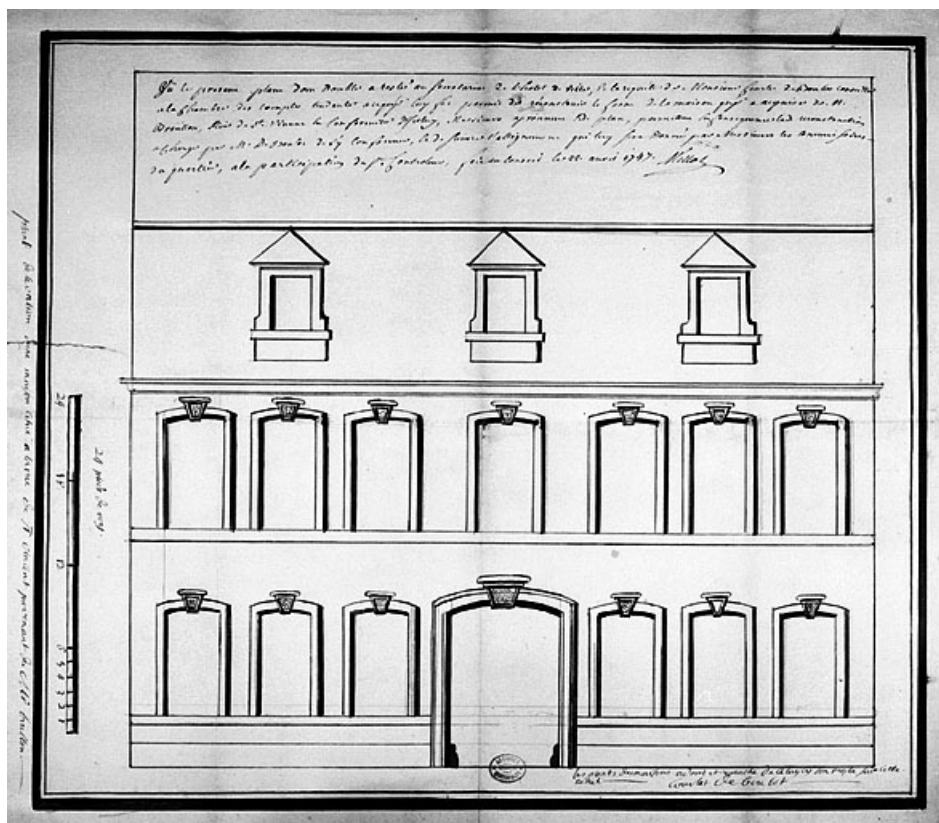
N° de l'illustration : 20072500105NUDA

Date : 2007

Auteur : André Céréza

Reproduction soumise à autorisation du titulaire des droits d'exploitation

© Région Bourgogne-Franche-Comté, Inventaire du patrimoine



Elévation de la façade sur rue.

25, Besançon, 17 rue Mégevand, lieudit : îlot Terrier de Santans

Source :

Dessin à la plume aquarellé, 1747. Lieu de conservation : Bibliothèque municipale, Besançon. Cote : DD 30 (8)

Lieu de conservation : Bibliothèque municipale, Besançon - Cote du document : DD 30 (8)

N° de l'illustration : 20022500151X

Date : 2002

Auteur : Jérôme Mongreville

Reproduction soumise à autorisation du titulaire des droits d'exploitation

© Région Bourgogne-Franche-Comté, Inventaire du patrimoine



Vue d'ensemble depuis la rue, de trois quarts gauche.

25, Besançon, 17 rue Mégevand, lieudit : îlot Terrier de Santans

N° de l'illustration : 20082500444NUC2A

Date : 2008

Auteur : Yves Sancey

Reproduction soumise à autorisation du titulaire des droits d'exploitation

© Région Bourgogne-Franche-Comté, Inventaire du Patrimoine



Vue d'ensemble dans l'alignement de la rue, de trois quarts gauche.

25, Besançon, 17 rue Mégevand, lieudit : îlot Terrier de Santans

N° de l'illustration : 20082500445NUC2A

Date : 2008

Auteur : Yves Sancey

Reproduction soumise à autorisation du titulaire des droits d'exploitation

© Région Bourgogne-Franche-Comté, Inventaire du Patrimoine



Logis principal : détail du portail d'entrée.

25, Besançon, 17 rue Mégevand, lieudit : îlot Terrier de Santans

N° de l'illustration : 20082500471NUC2A

Date : 2008

Auteur : Yves Sancey

Reproduction soumise à autorisation du titulaire des droits d'exploitation

© Région Bourgogne-Franche-Comté, Inventaire du Patrimoine



Logis principal : détail du balcon situé au-dessus du portail d'entrée.

25, Besançon, 17 rue Mégevand, lieudit : îlot Terrier de Santans

N° de l'illustration : 20082500470NUC2A

Date : 2008

Auteur : Yves Sancey

Reproduction soumise à autorisation du titulaire des droits d'exploitation

© Région Bourgogne-Franche-Comté, Inventaire du Patrimoine



Logis principal : détail du balcon au-dessus du portail d'entrée.

25, Besançon, 17 rue Mégevand, lieudit : îlot Terrier de Santans

N° de l'illustration : 20082500483NUC2A

Date : 2008

Auteur : Yves Sancey

Reproduction soumise à autorisation du titulaire des droits d'exploitation

© Région Bourgogne-Franche-Comté, Inventaire du Patrimoine



Logis principal : détail des deux vantaux du portail d'entrée décorés d'une tête de lion.

25, Besançon, 17 rue Mégevand, lieudit : îlot Terrier de Santans

N° de l'illustration : 20082500473NUC2A

Date : 2008

Auteur : Yves Sancey

Reproduction soumise à autorisation du titulaire des droits d'exploitation

© Région Bourgogne-Franche-Comté, Inventaire du Patrimoine



Logis principal : détail d'un panneau des vantaux du portail d'entrée.

25, Besançon, 17 rue Mégevand, lieudit : îlot Terrier de Santans

N° de l'illustration : 20082500475NUC2A

Date : 2008

Auteur : Yves Sancey

Reproduction soumise à autorisation du titulaire des droits d'exploitation

© Région Bourgogne-Franche-Comté, Inventaire du Patrimoine



Logis principal : détail d'une tête de lion sur l'un des vantaux du portail d'entrée : de trois quarts.

25, Besançon, 17 rue Mégevand, lieudit : îlot Terrier de Santans

N° de l'illustration : 20082500474NUC2A

Date : 2008

Auteur : Yves Sancey

Reproduction soumise à autorisation du titulaire des droits d'exploitation

© Région Bourgogne-Franche-Comté, Inventaire du Patrimoine



Logis principal : détail d'une tête de lion décorant un des vantaux du portail d'entrée.

25, Besançon, 17 rue Mégevand, lieudit : îlot Terrier de Santans

N° de l'illustration : 20082500472NUC2A

Date : 2008

Auteur : Yves Sancey

Reproduction soumise à autorisation du titulaire des droits d'exploitation

© Région Bourgogne-Franche-Comté, Inventaire du Patrimoine



Vue d'ensemble des bâtiments autour de la première cour.

25, Besançon, 17 rue Mégevand, lieudit : îlot Terrier de Santans

N° de l'illustration : 20082500461NUC2A

Date : 2008

Auteur : Yves Sancey

Reproduction soumise à autorisation du titulaire des droits d'exploitation

© Région Bourgogne-Franche-Comté, Inventaire du Patrimoine



Vue de la façade postérieure du logis principal et de l'aile à droite de la cour.
25, Besançon, 17 rue Mégevand, lieudit : îlot Terrier de Santans

N° de l'illustration : 20082500462NUC2A

Date : 2008

Auteur : Yves Sancey

Reproduction soumise à autorisation du titulaire des droits d'exploitation

© Région Bourgogne-Franche-Comté, Inventaire du Patrimoine



Vue de la première cour depuis le passage cocher du logis secondaire.

25, Besançon, 17 rue Mégevand, lieudit : îlot Terrier de Santans

N° de l'illustration : 20082500460NUC2A

Date : 2008

Auteur : Yves Sancey

Reproduction soumise à autorisation du titulaire des droits d'exploitation

© Région Bourgogne-Franche-Comté, Inventaire du Patrimoine



Logis principal : vue rapprochée du passage cocher depuis la cour.

25, Besançon, 17 rue Mégevand, lieudit : îlot Terrier de Santans

N° de l'illustration : 20082500467NUC2A

Date : 2008

Auteur : Yves Sancey

Reproduction soumise à autorisation du titulaire des droits d'exploitation

© Région Bourgogne-Franche-Comté, Inventaire du Patrimoine



Logis principal : vue d'ensemble du passage cocher depuis la cour.

25, Besançon, 17 rue Mégevand, lieudit : îlot Terrier de Santans

N° de l'illustration : 20082500466NUC2A

Date : 2008

Auteur : Yves Sancey

Reproduction soumise à autorisation du titulaire des droits d'exploitation

© Région Bourgogne-Franche-Comté, Inventaire du Patrimoine



Première cour : détail d'un décor du pavage.

25, Besançon, 17 rue Mégevand, lieudit : îlot Terrier de Santans

N° de l'illustration : 20082500465NUC2A

Date : 2008

Auteur : Yves Sancey

Reproduction soumise à autorisation du titulaire des droits d'exploitation

© Région Bourgogne-Franche-Comté, Inventaire du Patrimoine



Logis principal : détail des pavés en bois et en pierre du passage cocher.
25, Besançon, 17 rue Mégevand, lieudit : îlot Terrier de Santans

N° de l'illustration : 20082500463NUC2A

Date : 2008

Auteur : Yves Sancey

Reproduction soumise à autorisation du titulaire des droits d'exploitation

© Région Bourgogne-Franche-Comté, Inventaire du Patrimoine



Logis principal : détail des pavés en bois du passage cocher.

25, Besançon, 17 rue Mégevand, lieudit : îlot Terrier de Santans

N° de l'illustration : 20082500464NUC2A

Date : 2008

Auteur : Yves Sancey

Reproduction soumise à autorisation du titulaire des droits d'exploitation

© Région Bourgogne-Franche-Comté, Inventaire du Patrimoine



Vue d'ensemble de l'aile droite sur cour.

25, Besançon, 17 rue Mégevand, lieudit : îlot Terrier de Santans

N° de l'illustration : 20082500469NUC2A

Date : 2008

Auteur : Yves Sancey

Reproduction soumise à autorisation du titulaire des droits d'exploitation

© Région Bourgogne-Franche-Comté, Inventaire du Patrimoine



Détail de la porte d'entrée de l'escalier situé dans l'aile droite sur cour.

25, Besançon, 17 rue Mégevand, lieudit : îlot Terrier de Santans

N° de l'illustration : 20082500468NUC2A

Date : 2008

Auteur : Yves Sancey

Reproduction soumise à autorisation du titulaire des droits d'exploitation

© Région Bourgogne-Franche-Comté, Inventaire du Patrimoine



Vue d'ensemble de la cour depuis l'entrée.

25, Besançon, 17 rue Mégevand, lieudit : îlot Terrier de Santans

N° de l'illustration : 20082500446NUC2A

Date : 2008

Auteur : Yves Sancey

Reproduction soumise à autorisation du titulaire des droits d'exploitation

© Région Bourgogne-Franche-Comté, Inventaire du Patrimoine



Détail de la partie centrale du logis au fond de la première cour.

25, Besançon, 17 rue Mégevand, lieudit : îlot Terrier de Santans

N° de l'illustration : 20082500447NUC2A

Date : 2008

Auteur : Yves Sancey

Reproduction soumise à autorisation du titulaire des droits d'exploitation

© Région Bourgogne-Franche-Comté, Inventaire du Patrimoine



Détail du balcon : logis en fond de cour.

25, Besançon, 17 rue Mégevand, lieudit : îlot Terrier de Santans

N° de l'illustration : 20082500455NUC2A

Date : 2008

Auteur : Yves Sancey

Reproduction soumise à autorisation du titulaire des droits d'exploitation

© Région Bourgogne-Franche-Comté, Inventaire du Patrimoine



Détail des armoiries des Courlet de Boulot sur le balcon du logis en fond de cour.

25, Besançon, 17 rue Mégevand, lieudit : îlot Terrier de Santans

N° de l'illustration : 20082500454NUC2A

Date : 2008

Auteur : Yves Sancey

Reproduction soumise à autorisation du titulaire des droits d'exploitation

© Région Bourgogne-Franche-Comté, Inventaire du Patrimoine



Détail de l'horloge couronnant la partie centrale du logis au fond de la première cour.

25, Besançon, 17 rue Mégevand, lieudit : îlot Terrier de Santans

N° de l'illustration : 20082500448NUC2A

Date : 2008

Auteur : Yves Sancey

Reproduction soumise à autorisation du titulaire des droits d'exploitation

© Région Bourgogne-Franche-Comté, Inventaire du Patrimoine



Détail de l'horloge couronnant la partie centrale du logis au fond de la première cour : vue rapprochée.

25, Besançon, 17 rue Mégevand, lieudit : îlot Terrier de Santans

N° de l'illustration : 20082500449NUC2A

Date : 2008

Auteur : Yves Sancey

Reproduction soumise à autorisation du titulaire des droits d'exploitation

© Région Bourgogne-Franche-Comté, Inventaire du Patrimoine



Détail de l'atlante gauche supportant le balcon du logis en fond de cour.

25, Besançon, 17 rue Mégevand, lieudit : îlot Terrier de Santans

N° de l'illustration : 20082500450NUC2A

Date : 2008

Auteur : Yves Sancey

Reproduction soumise à autorisation du titulaire des droits d'exploitation

© Région Bourgogne-Franche-Comté, Inventaire du Patrimoine



Détail de l'atlante droit supportant le balcon du logis en fond de cour, de face.

25, Besançon, 17 rue Mégevand, lieudit : îlot Terrier de Santans

N° de l'illustration : 20082500452NUC2A

Date : 2008

Auteur : Yves Sancey

Reproduction soumise à autorisation du titulaire des droits d'exploitation

© Région Bourgogne-Franche-Comté, Inventaire du Patrimoine



Détail de l'atlante droit supportant le balcon du logis en fond de cour, de trois quarts.

25, Besançon, 17 rue Mégevand, lieudit : îlot Terrier de Santans

N° de l'illustration : 20082500451NUC2A

Date : 2008

Auteur : Yves Sancey

Reproduction soumise à autorisation du titulaire des droits d'exploitation

© Région Bourgogne-Franche-Comté, Inventaire du Patrimoine



Détail de l'atlante gauche supportant le balcon du logis en fond de cour, de face.

25, Besançon, 17 rue Mégevand, lieudit : îlot Terrier de Santans

N° de l'illustration : 20082500453NUC2A

Date : 2008

Auteur : Yves Sancey

Reproduction soumise à autorisation du titulaire des droits d'exploitation

© Région Bourgogne-Franche-Comté, Inventaire du Patrimoine



Détail de la tête de l'atlante droit, de profil.

25, Besançon, 17 rue Mégevand, lieudit : îlot Terrier de Santans

N° de l'illustration : 20082500456NUC2A

Date : 2008

Auteur : Yves Sancey

Reproduction soumise à autorisation du titulaire des droits d'exploitation

© Région Bourgogne-Franche-Comté, Inventaire du Patrimoine



Logis secondaire : vue d'ensemble des bâtiments autour de la deuxième cour.

25, Besançon, 17 rue Mégevand, lieudit : îlot Terrier de Santans

N° de l'illustration : 20082500459NUC2A

Date : 2008

Auteur : Yves Sancey

Reproduction soumise à autorisation du titulaire des droits d'exploitation

© Région Bourgogne-Franche-Comté, Inventaire du Patrimoine



Façade postérieure du logis secondaire, de face.

25, Besançon, 17 rue Mégevand, lieudit : îlot Terrier de Santans

N° de l'illustration : 20082500457NUC2A

Date : 2008

Auteur : Yves Sancey

Reproduction soumise à autorisation du titulaire des droits d'exploitation

© Région Bourgogne-Franche-Comté, Inventaire du Patrimoine



Vue de la partie centrale de la façade postérieure du logis secondaire, de face.
25, Besançon, 17 rue Mégevand, lieudit : îlot Terrier de Santans

N° de l'illustration : 20082500458NUC2A

Date : 2008

Auteur : Yves Sancey

Reproduction soumise à autorisation du titulaire des droits d'exploitation

© Région Bourgogne-Franche-Comté, Inventaire du Patrimoine